

---

# Motivace zaměstnanců Česká pojišťovna

---

# Obsah

1. **Představení České pojišťovny**
2. *Celofiremní motivace formou benefitů*
3. *Motivace v provozním útvaru*
  - a. *Trocha teorie o motivaci*
    - *Motivace – co to je?*
    - *Motivace a engagement*
  - b. *Motivační faktory – teorie v praxi*
    - *Motivační faktory*
    - *Vnitřní a vnější motivace*
    - *Teorie rolí aneb „Sázím na Belbina“*
  - c. *Motivace v praxi – jak na to?*
    - *Průzkum jako nástroj zjištění*
    - *Motivační systém v back/office pojišťovny*
    - *Motivační čtyřúhelník*
4. *Diskuze*



# Česká pojišťovna

- **1827** – Založena První česká vzájemná pojišťovna v Praze (právní předchůdkyně ČP)
- **1996** - Vstup finanční skupiny PPF do ČP
- **2008** - ČP součástí Generali PPF Holdingu



# Česká pojišťovna

- Univerzální pojišťovna
- Celkový tržní podíl 25,9%
- Téměř 8,5 milionů pojistných smluv ve správě
- 3900 zaměstnanců a 5600 obchodních zástupců
- Ocenění v řadě odborných soutěží
- Jsme pojišťovna, která pomáhá



# Služby klientům - Brno

Jsme v přímém kontaktu s klientem

## Jednotlivé útvary

- Správa pojištění a plateb
- Komunikační centrum
- Digitalizační pracoviště
- Likvidace ŽP/NŽP

**Lokality: Brno, Praha, Pardubice**



---

# Obsah

1. *Představení České pojišťovny*
2. ***Celofiremní motivace formou benefitů***
3. *Motivace v provozním útvaru*
  - a. *Trocha teorie o motivaci*
    - *Motivace – co to je?*
    - *Motivace a engagement*
  - b. *Motivační faktory – teorie v praxi*
    - *Motivační faktory*
    - *Vnitřní a vnější motivace*
    - *Teorie rolí aneb „Sázím na Belbina“*
  - c. *Motivace v praxi – jak na to?*
    - *Průzkum jako nástroj zjištění*
    - *Motivační systém v back/office pojišťovny*
    - *Motivační čtyřúhelník*
4. *Diskuze*



---

# Motivace = Víme kam jdeme



**DELIVER**  
**ON** THE  
PROMISE

**VALUE** OUR  
**PEOPLE**

**LIVE** THE  
**COMMUNITY**

**BE**  
**OPEN**



**ČESKÁ**  
**POJIŠŤOVNA**

Pomáháme vám jít dál



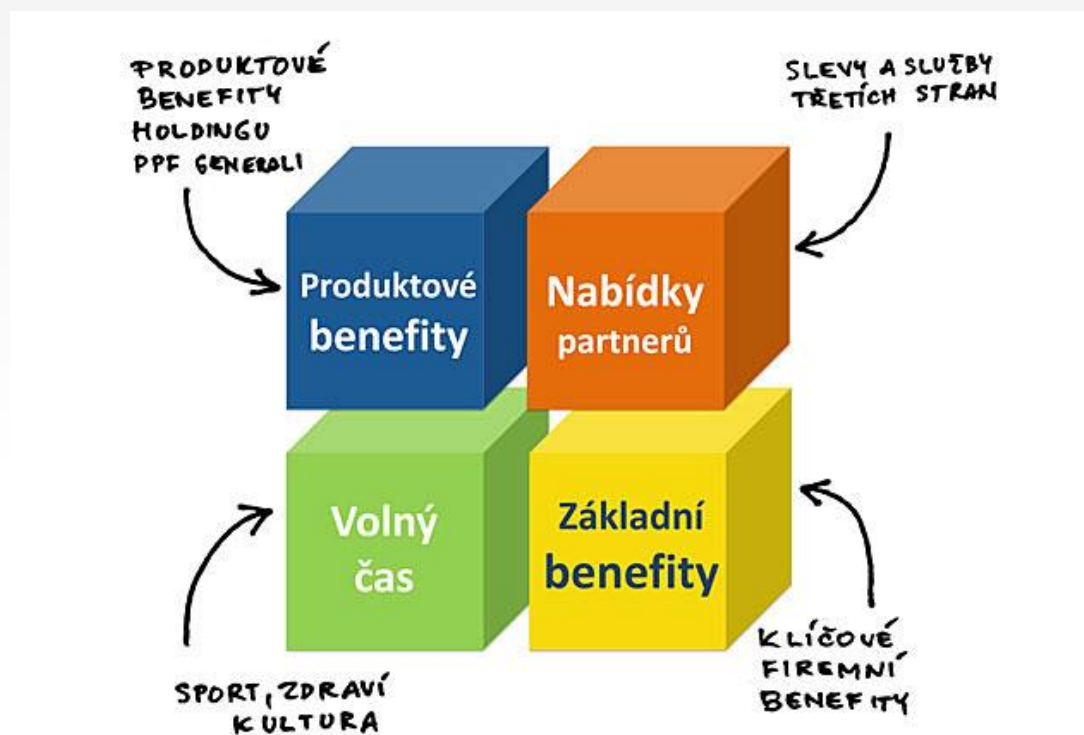
---

# Útvar motivace a odměňování ČP

- odpovídá za dodržování základních **principů odměňování** v ČP
- realizuje **mzdové průzkumy** trhu
- zabezpečuje metodicky oblast **zpracování mezd a odměn**
- je zodpovědný za **tvorbu mzdového rozpočtu**, jeho kontrolu a řízení
- metodicky řídí oblasti **hospodaření se mzdovými prostředky**, mzdové politiky a statistiky
- **kontroluje** dodržování stanovených postupů a pokynů
- zpracovává **informace pro vrcholové vedení**
- zajišťuje správu **směrnic odměňování**
- odpovídá za zpracování **katalogu typových činností** a prověřuje jeho účinnost (profese)
- aktivně se podílí na **kolektivním vyjednávání**
- zpracovává agendu **benefitů**
- zajišťuje **reporting** – mandatorní, externí a interní reporty
- je **schvalovatelem** v HR workflow
- spravuje **organizační strukturu**



# Benefits *aneb záleží nám na spokojenosti zaměstnanců*



## **Benefity ČP**

**Více také na:**

**[www.ceskapojistovna.cz](http://www.ceskapojistovna.cz)**

### **Rodina**

- 3 dny volna pro otce po narození dítěte
- Pořádáme Rodinný den České pojišťovny
- Poskytujeme příspěvky na dětský tábor
- Firemní školka v Praze

### **Kulturní aktivity**

- Poskytujeme vstupenky a příspěvky na kulturní akce, muzikály, divadelní představení (např. Shakespearovské slavnosti)
- Získáte poukázky na kulturu a sport dle svých zájmů

### **Dovolená a pracovní volno navíc**

- Týden dovolené navíc
- 2dny zdravotního volna
- 2 dny placeného volna za rok na dobročinné účely

### **Produkty**

- Zvýhodněné podmínky na naše produkty Výhodné podmínky na povinné ručení a havarijní pojištění
- Příspěvek na penzijní připojištění již po třech měsících zaměstnání u ČP
- Výhodné cestovní pojištění na celý rok s platností po celém světě
- Získáte automaticky úrazové pojištění pro zaměstnance
- Zvýhodněné podmínky na preventivně pojistný program pro ženy
- Výhodné podmínky na pojištění majetku a odpovědnosti za škodu
- Zvýhodněné podmínky na životní pojištění

### **Sportovní aktivity a péče o zdraví**

- Můžete si zasoutěžit na letních a zimních sportovních hrách ČP, v různých disciplínách př. volejbal, fotbal, orientační běh, in-line brusle, lehká atletika, rafty, slalom, snowboard, štafetový běh
- Hrajeme ČP LIGU ve squashi, badmintonu a tenisu
- Můžete si zacvičit v posilovně na centrále společnosti
- Poskytujeme vstupenky a příspěvky na sportovní aktivity
- Pořádáme soutěže o vstupenky na sponzorované akce (např. Velká Pardubická)



# ČP-FIT program



- **Program pro zaměstnance zaměřený na zdraví**
- Aktivity v rámci tohoto programu jsou rozděleny **do 4. pilířů:**

**I. Fyzická kondice** (*pohyb, sport*)

**III. Psychické zdraví** (*zvládání stresu*)

**II. Zdravé stravování** (*zdravý koutek v jídelnách, nutriční poradenství*)

**IV. Nemoci a jejich prevence**  
(*Dny zdraví v ČP, zdravotní prohlídky, očkování, závislosti na alkoholu, kouření ..aj.*)

- Aktivity v rámci programu probíhají **po celý rok na lokalitách Brno, Praha, Pardubice:**
  - Zdravý koutek v jídelnách
  - Soutěže (hubnutí)
  - Video ze seminářů k dispozici na firemním intranetu
- Vše co se týká zdraví je prezentováno **pod jedním logem**



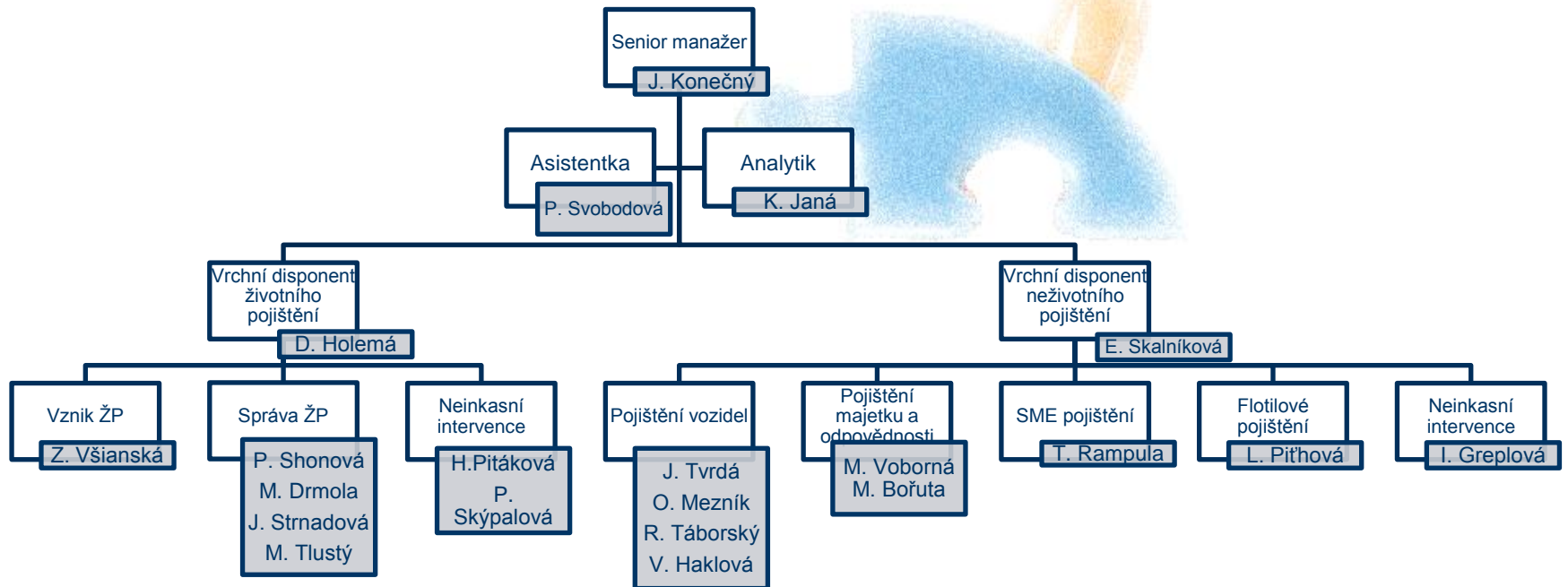
---

# Obsah

1. *Představení České pojišťovny*
2. *Celofiremní motivace formou benefitů*
3. ***Motivace v provozním útvaru***
  - a. ***Trocha teorie o motivaci***
    - *Motivace – co to je?*
    - *Motivace a engagement*
  - b. *Motivační faktory – teorie v praxi*
    - *Motivační faktory*
    - *Vnitřní a vnější motivace*
    - *Teorie rolí aneb „Sázím na Belbina“*
  - c. *Motivace v praxi – jak na to?*
    - *Průzkum jako nástroj zjištění*
    - *Motivační systém v back/office pojišťovny*
    - *Motivační čtyřúhelník*
4. *Diskuze*



# Organizační struktura Útvaru správy ŽP a NŽP





# MOTIVATION

Some people need more than others...

---

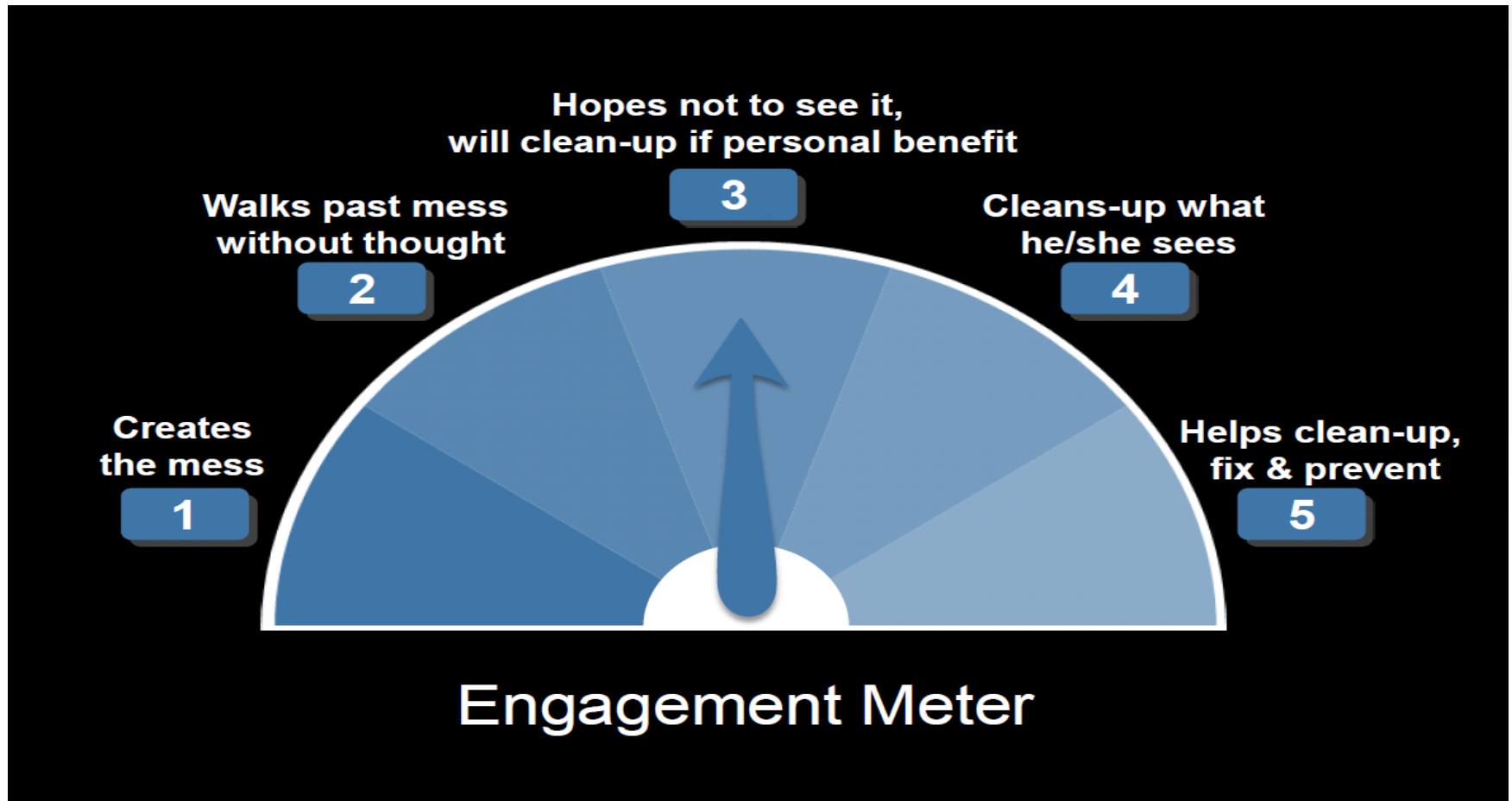
# Co je to motivace?

***Motivace** je vnitřní nebo vnější faktor nebo soubor faktorů vedoucí k energetizaci organismu. Motivace usměrňuje naše chování a jednání pro dosažení určitého cíle. Vyjadřuje souhrn všech skutečností – radost, zvědavost, pozitivní pocity, radostné očekávání, které podporují nebo tlumí jedince, aby něco konal nebo nekonal.*

Zdroj: Wikipedie



# Motivace a engagement





---

# Obsah

1. *Představení České pojišťovny*
2. *Celofiremní motivace formou benefitů*
3. *Motivace v provozním útvaru*
  - a. *Trocha teorie o motivaci*
    - *Motivace – co to je?*
    - *Motivace a engagement*
  - b. *Motivační faktory – teorie v praxi***
    - *Motivační faktory*
    - *Vnitřní a vnější motivace*
    - *Teorie rolí aneb „Sázím na Belbina“*
  - c. *Motivace v praxi – jak na to?*
    - *Průzkum jako nástroj zjištění*
    - *Motivační systém v back/office pojišťovny*
    - *Motivační čtyřúhelník*
4. *Diskuze*



---

# Vnitřní a vnější motivace



- Uznání
- Odpovědnost
- Status
- Poznávání
- Finanční odměna
- Pracovní prostředí
- Kariérní řád
- Komunikace

# Motivační faktory

Pracovní podmínky  
Platové podmínky  
Vztahy s nadřízeným  
Bezpečí a jistota  
Příležitosti k postupu  
Režim práce a odpočinku  
Charakter práce  
Příležitosti k postupu  
Komunikace a jiné



---

# Nejčastější chyby aneb co zaměstnance de/motivuje

## Krátkodobě

- Finanční hodnocení
- Chybějící zpětná vazba
- Změna
  - Organizační
  - Personální
  - Procesní
- Neúplné informace
- .....

## Dlouhodobě

- Nejasný cíl
- Obsah práce („pocit naplnění“)
- Nadřízený
- Kariévní možnosti
- Respekt
- .....

# Teorie rolí aneb „Sázím na Belbina“



**BELBIN**®

Inovátor

Vyhledávač zdrojů

Koordinátor

Usměrňovač

Vyhodnocovač

Týmový pracovník



Specialista

Kompletovač

Realizátor



---

# Obsah

1. *Představení České pojišťovny*
2. *Celofiremní motivace formou benefitů*
3. *Motivace v provozním útvaru*
  - a. *Trocha teorie o motivaci*
    - *Motivace – co to je?*
    - *Motivace a engagement*
  - b. *Motivační faktory – teorie v praxi*
    - *Motivační faktory*
    - *Vnitřní a vnější motivace*
    - *Teorie rolí aneb „Sázím na Belbina“*
  - c. ***Motivace v praxi – jak na to?***
    - *Průzkum jako nástroj zjištění*
    - *Motivační systém v back/office pojišťovny*
    - *Motivační čtyřúhelník*
4. *Diskuze*



# Průzkum motivovanosti a zapojení zaměstnanců v Útvaru správy životního a neživotního pojištění – 2013



# Obsah

- 1. Informace o průzkumu motivovanosti**
- 2. Výsledky průzkumu v jednotlivých blocích**
- 3. Shrnutí benefitů**





# Informace o průzkumu motivovanosti

- Začátkem prosince 2013 proběhl v našem Útvaru správy ŽP a NŽP anonymní průzkum zaměřený na motivovanost a zapojení našich zaměstnanců.
- Průzkumu se zúčastnilo 152 respondentů z celkového počtu 188 zaměstnanců. ( 64 ŽP, 88 NŽP)

- Detaily průzkumu:

Rozdělení na bloky: SPOKOJENOST, MOTIVACE

PŘÍMÝ NADŘÍZENÝ

PRACOVNÍ PROSTŘEDÍ, NÁPLŇ PRÁCE, OHODNOCENÍ

TÝMOVÁ SPOLUPRÁCE

STRATEGIE, KOMUNIKACE, ZMĚNY

ZHODNOCENÍ NASTAVENÝCH OPATŘENÍ V ROCE 2012



## Průzkum motivovanosti a zapojení zaměstnanců v Útvaru správy životního a neživotního pojištění

Průměrná  
známka:  
2,09

SPOKOJENOST  
MOTIVACE

2,23

PŘÍMÝ  
NADŘÍZENÝ

1,92

PRACOVNÍ  
PROSTŘEDÍ  
NÁPLŇ PRÁCE  
OHODNOCENÍ

2,44

TÝMOVÁ  
SPOLUPRÁCE

2,03

STRATEGIE,  
KOMUNIKACE  
ZMĚNY

2,11

ZHODNOCENÍ  
NASTAVENÝCH  
OPATŘENÍ  
V ROCE 2012

1,54



**SPOKOJENOST, MOTIVACE : 2,23**



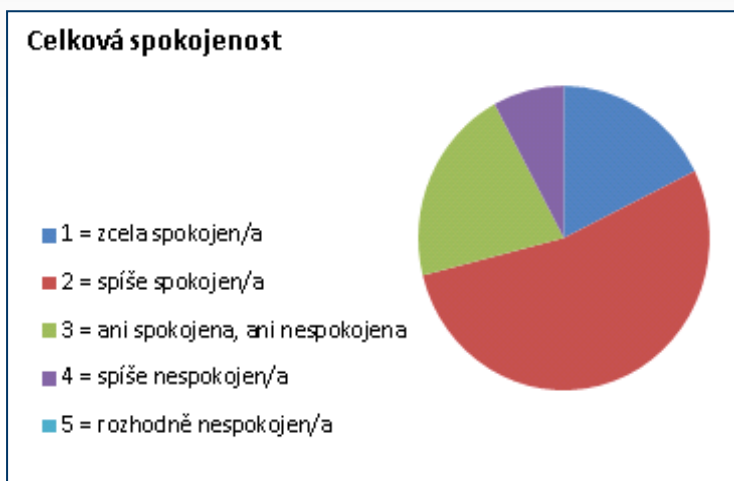
**2011: 2,43**



- + Spokojenost se svou prací v Útvaru TaS ŽP/NŽP (71 %)
- + Práce mi dává pocit naplnění (48 %)
- + I nadále chci pracovat v našem odboru (84 %)

Co pracovníci nejvíce oceňují: kolektiv, práce je baví, flex. pracovní doba, home office a VT.

Co jim naopak nejvíce vadí: peníze (klesající), motivační systém, složitá metodika.



**Výsledná známka pro oblast celkové spokojenosti r. 2011 2,4 – r. 2013 2,19.**





**PŘÍMÝ NADŘÍZENÝ: 1,92**

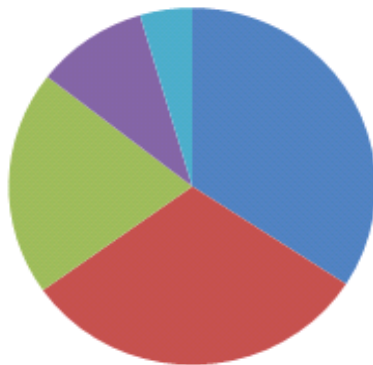


**2011: 2,14**

- + Pravidelně od VT dostávám zpětnou vazbu (89 %)
- + VT dobře komunikuje v rámci svého týmu (82 %)
- + VT je dostupný, když jej potřebuji (86 %)
- + VT se o mne zajímá jako o člověka, ne jen jako o zaměstnance (80 %)
- + VT s pracovníky jedná s respektem (80 %)
- + VT je dobrým vzorem (68 %)
  
- × VT neplní své sliby (7 %)
- × Od VT se mi v průběhu posledních 7 dní nedostalo chvály nebo uznání za mou práci (14 % + 20 %)

**Uznání v posledních 7 dnech**

- 1 = rozhodně souhlasím
- 2 = spíše souhlasím
- 3 = nelze souhlasit, ani nesouhlasit
- 4 = spíše nesouhlasím
- 5 = rozhodně nesouhlasím

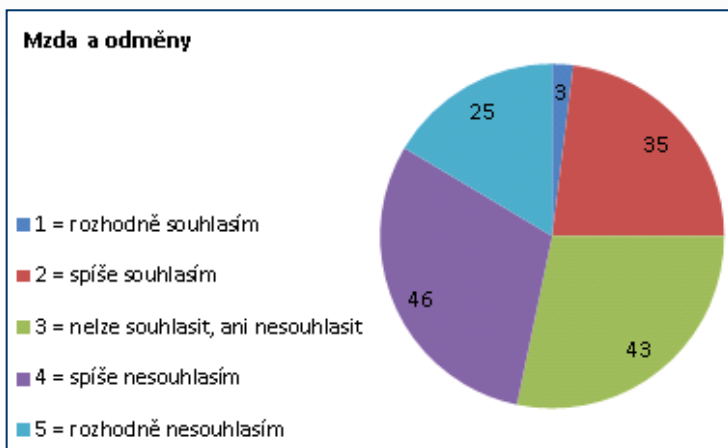


# PRACOVNÍ PROSTŘEDÍ, NÁPLŇ PRÁCE, OHODNOCENÍ: 2,44



2011: 2,56

- + Spokojenost s pracovním prostředím
- + Možnosti vzdělávání (66 % + 25 %)
- + Víím, co se ode mě očekává, víím na základě čeho budu hodnocen (97 %)
- + Jsem spokojen s obsahem své práce (78 %)
- × Necítím se být v ČP uznávaný (18 % + 45 %).
- × Mé celkové osobní ohodnocení není odpovídající (47 %)
- × V ČP pro mě neexistuje možnost profesního růstu (34%)



**TÝMOVÁ SPOLUPRÁCE : 2,03**



**2011: 2,17**

- + Pracovní týmy v rámci našeho odboru spolu dobře spolupracují (55 %)
- + Na své kolegy se mohu v pracovních záležitostech plně spolehnout (90 %)
- + Moji kolegové jsou ochotni pomoci i v soukromých záležitostech (71 %)
- Pro zlepšení týmové spolupráce někteří respondenti navrhují mimopracovní týmové aktivity, zároveň potvrzují, že aktivit v rámci týmu mají dostatek. Dodávají, že týmová spolupráce závisí jen na lidech.

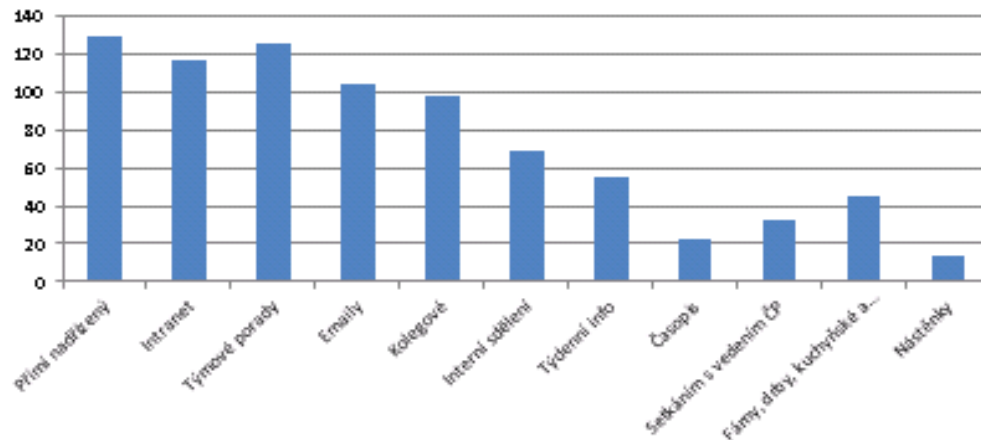




## STRATEGIE, KOMUNIKACE, ZMĚNY: 2,11

- + Změny jsou v našem útvaru dobře organizovány (47 %)
  - + Zajímají mě informace o změnách, které ovlivňují firmu jako celek (90 %)
  - + VT srozumitelně informuje, kam se společnost ubírá (88 %)
- 
- Ocenil bych návštěvy ŘO Jiřího Konečného v týmu (68 %) a to spíše při neformálních setkáních (70/30)
  - Nejčastějším zdrojem pro získání užitečných informací byl vyhodnocen VT, týmové porady, intranet

Zdroje užitečných informací.



## ZHODNOCENÍ NASTAVENÝCH OPATŘENÍ V R.2012 : 1,53



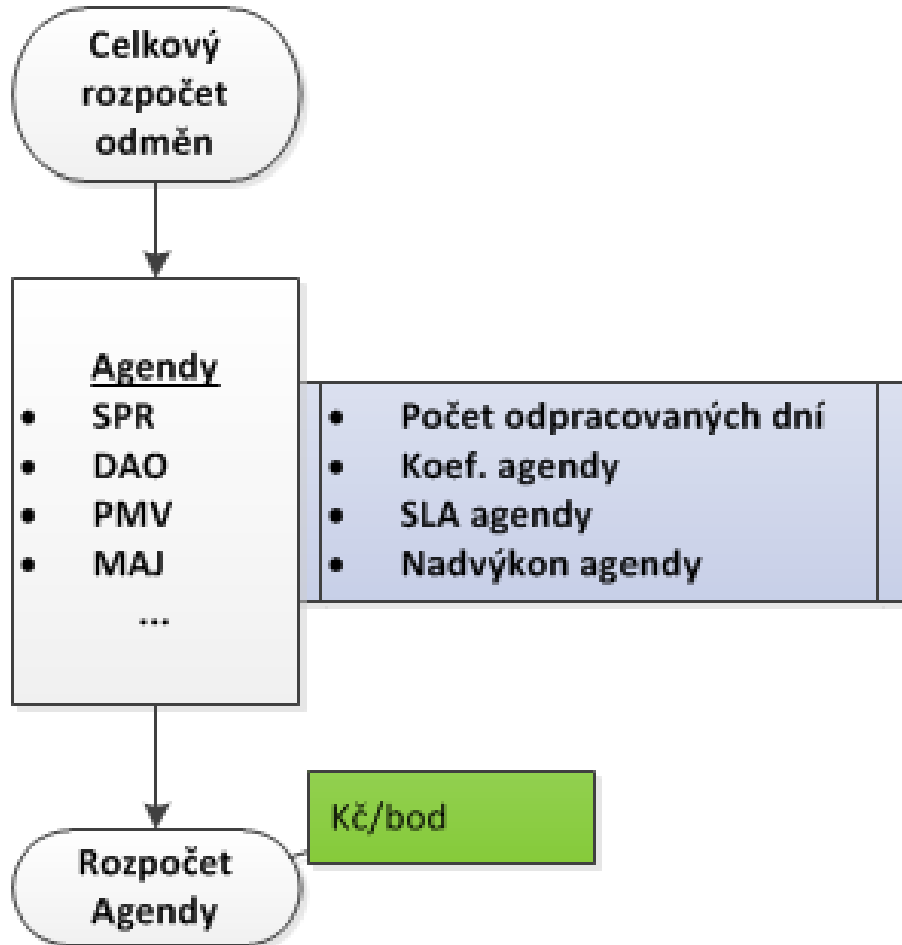
Opatření nastavená v r. 2012 jsou pracovníky velmi pozitivně vnímána.

- + VT je k dispozici nejpozději v 8:00 (84 %)
- + Každé ráno jsem informován o denním programu VT a aktuálním restantu (88 %)
- + Benefit půl dne bezvýkonu po delší nepřítomnosti hodnotím velmi kladně (63 %)
- + Jsem spokojen s nastavením benefitu OČR (83 % z těch, kteří jej využívají)
- + Jsem spokojen s benefitem home office na 6 dní ročně pro pracovníky v režimu office (84 % z těch, kteří jej využívají)
- + K benefitu home office proběhl samostatný průzkum, na základě jehož byl zaveden nový režim 3+2



# Nová motivace 2013

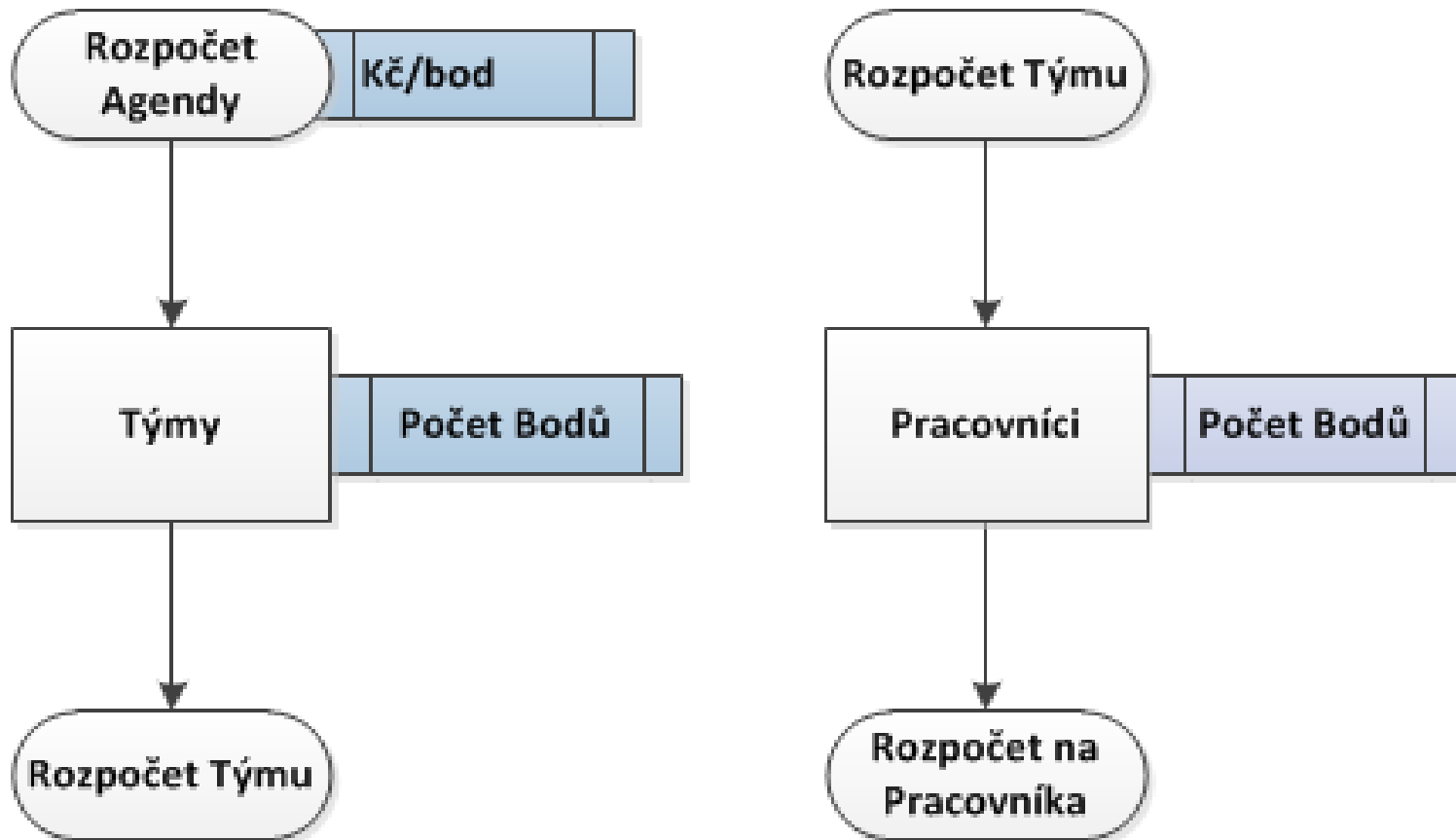
# Rozdělování odměn z pohledu dělení rozpočtu



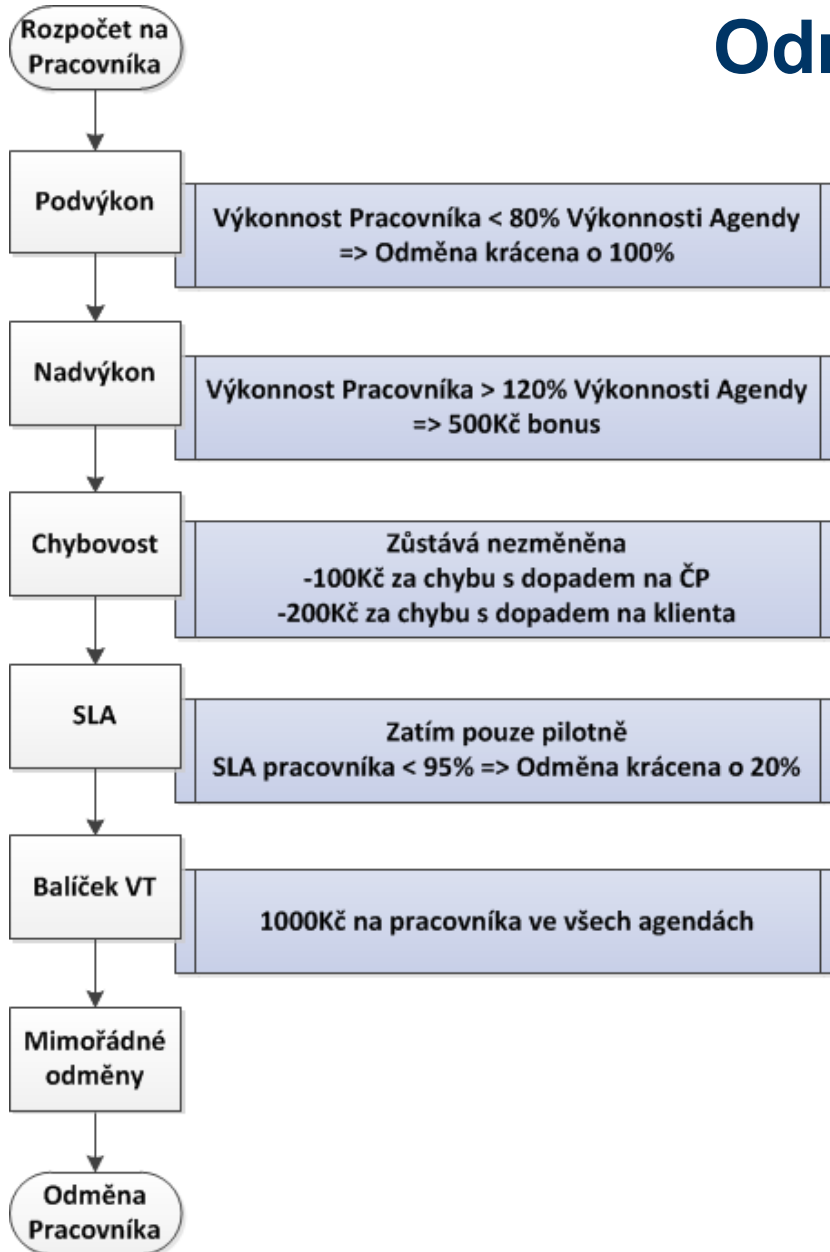
Koef. agendy

| Agenda    | Koeficient |
|-----------|------------|
| DAO       | 1          |
| FF        | 1,25       |
| JZD MAJ   | 1          |
| JZD PMV   | 1          |
| KRZ       | 1,25       |
| MAJ       | 1          |
| NEI DAO   | 1,25       |
| NEI MAJ   | 1,25       |
| NEI PMV   | 1,25       |
| NEI SPR   | 1,25       |
| NEI Vznik | 1,25       |
| PMV       | 1          |
| SME       | 1,25       |
| SPR       | 1          |
| Vznik     | 1          |

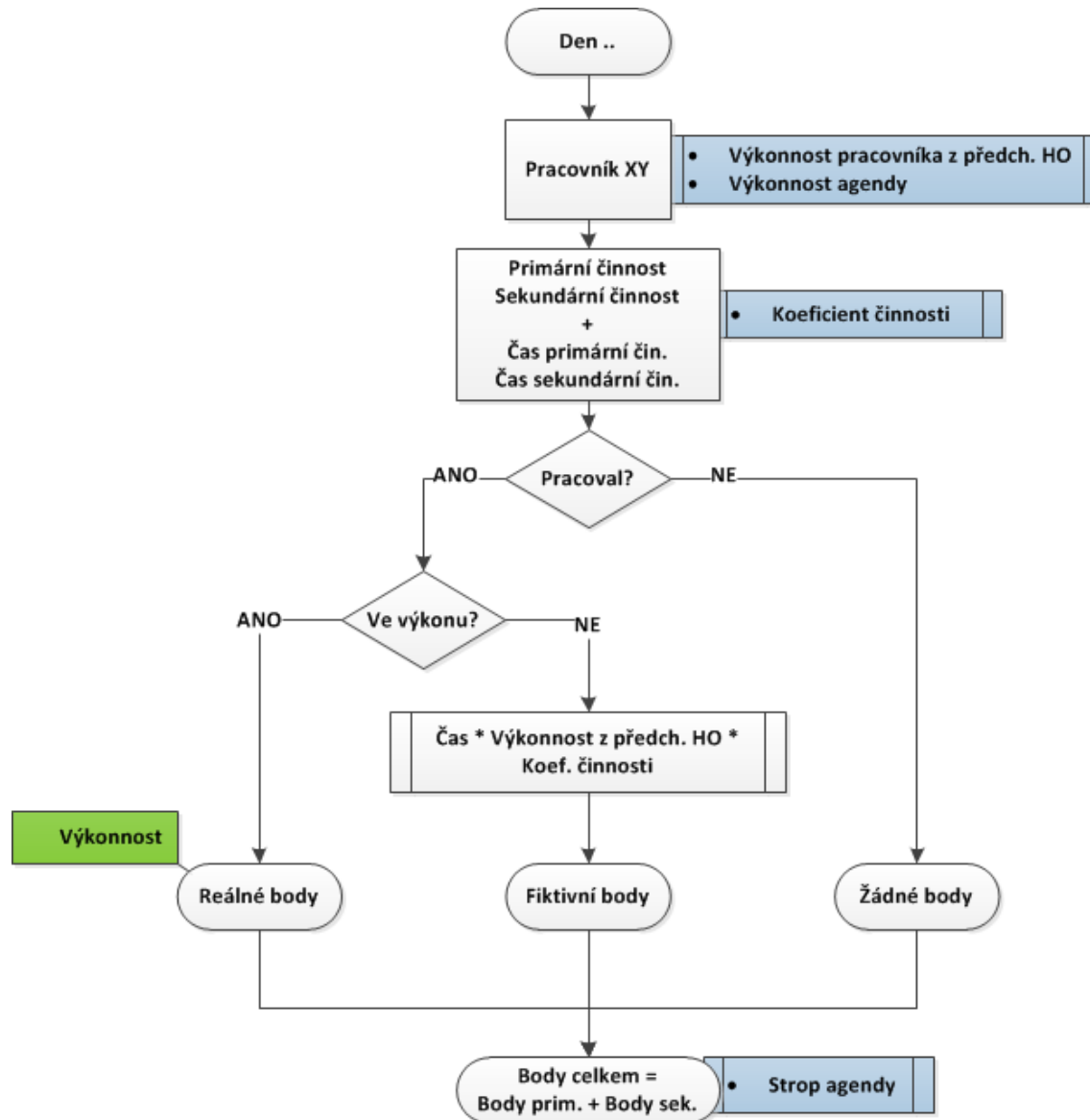
# Rozdělování odměn pro týmy a pracovníky



# Odměna pracovníka



# Algoritmus získávání bodů



---

# Motivační čtyřúhelník - cíl



---

# Motivační čtyřúhelník - role

---



---

# Motivační čtyřúhelník - svoboda





---

# Motivační čtyřúhelník - důvěra

*What is Trust ??*

*Trust is like the feeling that a child has ,  
when you throw him in air and catch again ,  
and he enjoys it...*



idlehearts.com



# Motivační čtyřúhelník



idlehearts.com



