



MASARYKOVA UNIVERZITA  
EKONOMICKO-SPRÁVNÍ FAKULTA  
KATEDRA PODNIKOVÉHO HOSPODÁŘSTVÍ

# MPH\_FMAN

# Finanční management

*jaro 2014*



MASARYKOVA UNIVERZITA, EKONOMICKO-SPRÁVNÍ FAKULTA, Lipová 41a, 602 00 Brno  
tel.: +420 549 49 1710 • fax: +420 549 49 1720 • [www.econ.muni.cz](http://www.econ.muni.cz)  
Bankovní spojení: KB Brno-město, č.ú.: 85636621/0100 • IČ: 00216224 • DIČ: CZ00216224

# Rozvaha

- Položky na straně aktiv jsou členěny podle **likvidnosti** - od položek nejméně likvidních (stálá aktiva) k položkám nejlikvidnějším (oběžná aktiva)
- Položky na straně pasiv jsou členěny podle **vlastnictví**, tj. na zdroje vlastní a cizí. Je z nich možné vyčíst **kapitálovou strukturu** a tedy skladbu jednotlivých zdrojů použitých k financování podniku.



## Finanční management

### Obsah:

#### Analýza trendů

- *horizontální analýza*

Analýza složek

- *Vertikální analýza*

Životní cyklus podniku

Analýza BEP

24. 02. 2014

1 / 6



# VZaZ

- Výkaz zisků a ztrát (výsledovka) je stupňovitě členěn, přičemž jednotlivé stupně vyjadřují úroveň hospodaření v **provozní, finanční a mimořádné činnosti** podniku.
- Výsledovka reaguje na změny v podniku a jeho okolí rychleji než rozvaha, díky tomu, že obsahuje údaje pouze za jeden rok.



## Finanční management

### Obsah:

#### Analýza trendů

- *horizontální analýza*

Analýza složek

- *Vertikální analýza*

Životní cyklus podniku

Analýza BEP

24. 02. 2014

2 / 6



# Horizontální analýza

## Zjištění časového vývoje položek (horizontální rozbor)

Sledují se změny položek v čase. Může se jednat o vývoj položek vyjádřených jak absolutně v Kč, tak procentním podílem. Tyto změny lze vyjadřovat různým způsobem, přičemž autor preferuje formu bazického indexu (roční hodnoty se vztahují vždy ke společnému výchozímu období a zobrazují tedy kumulované změny).



### Finanční management

#### Obsah:

Analýza trendů

▪ **horizontální  
analýza**

Analýza složek

▪ *Vertikální analýza*

Životní cyklus  
podniku

Analýza BEP

24. 02. 2014

3 / 6



# Vertikální analýza

## Zjištění podílů položek (vertikální rozbor)

Umožňuje lépe srovnávat strukturu rozvahy podniku s jinými podniky. V případě výkazu zisků ztrát se nejčastěji počítají podíly jednotlivých nákladových položek, na tržbách, resp. celkových výnosech.



## Finanční management

### Obsah:

- Analýza trendů
  - *horizontální analýza*
- Analýza složek
  - **Vertikální analýza**
- Životní cyklus podniku
- Analýza BEP

24. 02. 2014

4 / 6



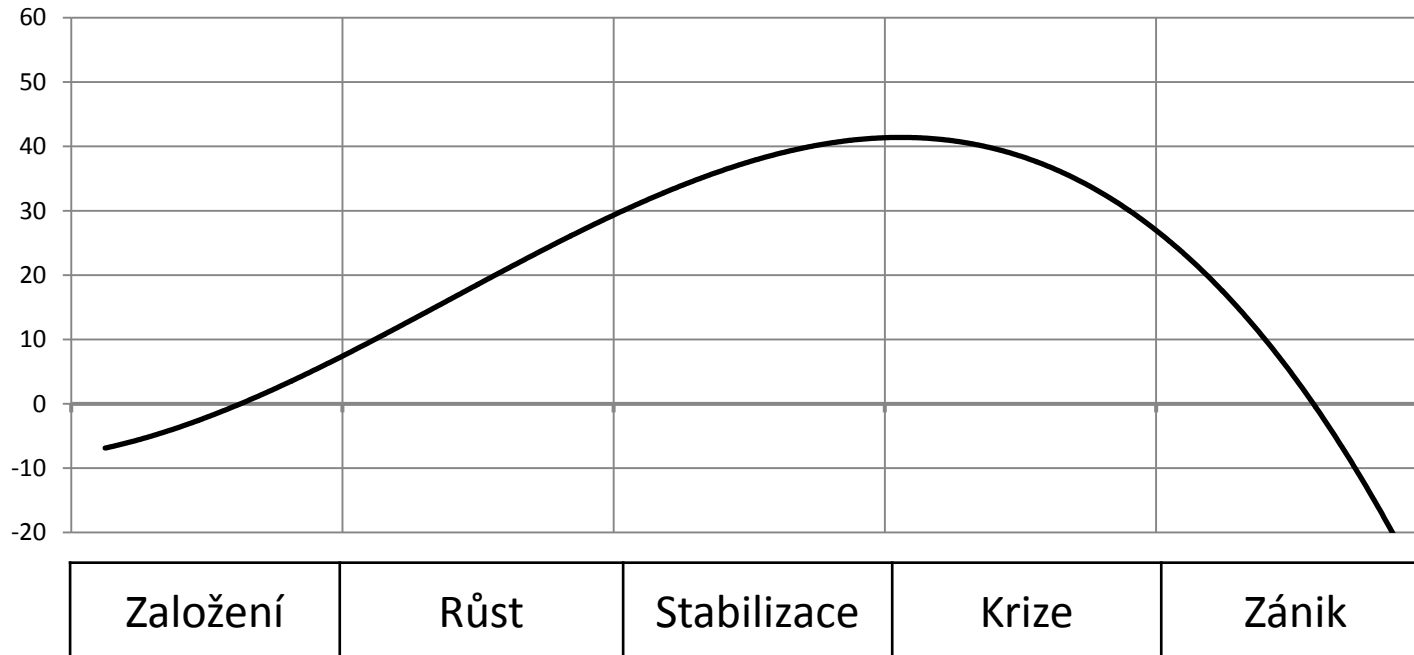
# Životní cyklus podniku



## Finanční management

### Obsah:

- Analýza trendů
  - horizontální analýza
- Analýza složek
  - Vertikální analýza
- Životní cyklus podniku**
- Analýza BEP



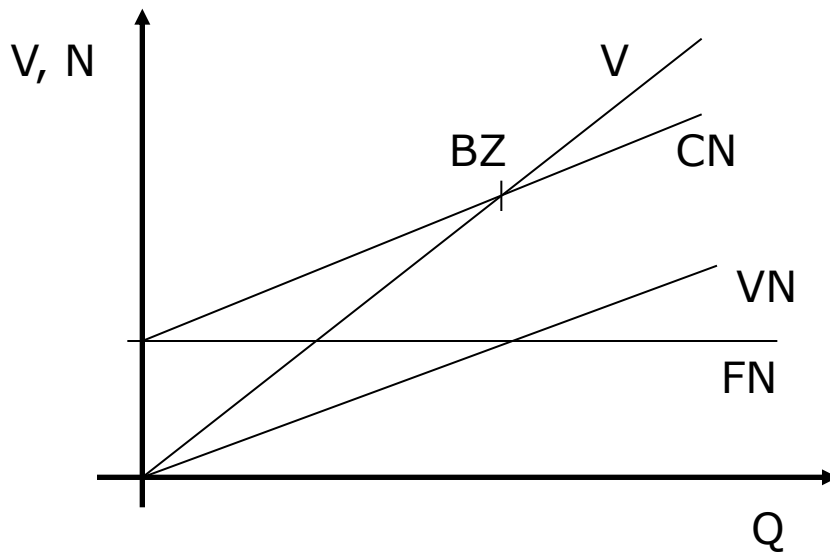
24. 02. 2014

5 / 6



# Analýza bodu zvratu

- Zjišťuje se velikost obrátu, který je třeba realizovat, aby byly pokryty všechny náklady.
- Výsledkem je potom minimální hranice obrátu pod kterou by podnik neměl jít.



$$\mathbf{BZ = V - N = 0}$$



**Finanční  
management**

**Obsah:**

- Analýza trendů
  - *horizontální analýza*
- Analýza složek
  - *Vertikální analýza*
- Životní cyklus podniku
- Analýza BEP**

24. 02. 2014

6 / 6





MASARYKOVA UNIVERZITA  
EKONOMICKO-SPRÁVNÍ FAKULTA  
KATEDRA PODNIKOVÉHO HOSPODÁŘSTVÍ

# Děkuji za pozornost!

*Přeji hezký zbytek dne!*



MASARYKOVA UNIVERZITA, EKONOMICKO-SPRÁVNÍ FAKULTA, Lipová 41a, 602 00 Brno  
tel.: +420 549 49 1710 • fax: +420 549 49 1720 • [www.econ.muni.cz](http://www.econ.muni.cz)  
Bankovní spojení: KB Brno-město, č.ú.: 85636621/0100 • IČ: 00216224 • DIČ: CZ00216224