

***Učitelé jako jeden
z klíčových aktérů
vzdělávací politiky***

EKVZ – cviko – jaro 2014

Tabulka 1. Počet učitelů v regionálním školství

Typ školy	Počet učitelů celkem (údaje jsou přepočteny na plné úvazky)
Celkem	130 522,60
Mateřské školy	27 739,2
Základní školy	57 992,0
Z toho první stupeň	28 698,0
Z toho druhý stupeň	29 294,0
Střední školy	44 791,40

Zdroj: podle databáze MŠMT (Statistická ročenka školství 2012/2013)

Tabulka 2. Podíly mužů z celkového počtu zaměstnanců regionálního školství v roce 2012

Typ školy	Podíl mužů z celkového počtu učitelů na daném stupni (v %)
Všechny stupně škol	20,1
Mateřské školy	0,3
Základní školy	14,9
Střední školy vč. VOŠ a konzervatoří	35,4
Školy určené pro žáky se SVP	16,5
Odborný výcvik	66,6

Zdroj: podle databáze MŠMT (Genderová problematika zaměstnanců ve školství)

Tabulka 3. Věková struktura učitelů v regionálním školství v letech 2006 a 2012

Rok	Učitelé v regionálním školství podle věku					
	do 25	26–35	36–45	46–55	56–65	66 a více
2006	3 %	20 %	31 %	30 %	14 %	1 %
2012	3 %	17 %	27 %	36 %	16 %	1 %

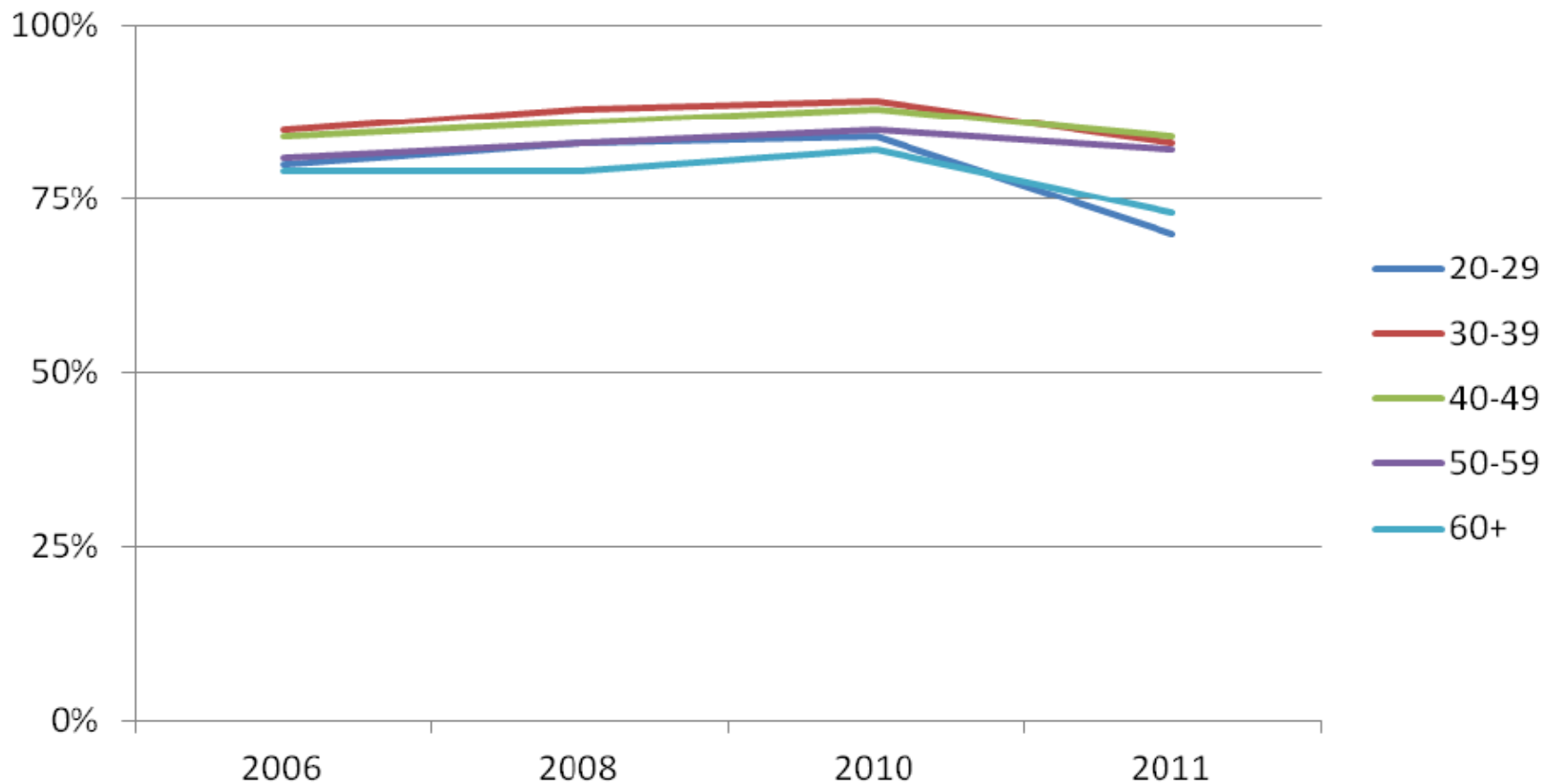
Zdroj: podle databáze MŠMT (Genderová problematika zaměstnanců ve školství)

Tabulka 4. Průměrný měsíční plat učitelů v regionálním školství v letech 2006–2012 podle věku

Rok	Učitelé v regionálním školství podle věku					
	do 25	26–35	36–45	46–55	56–65	66 a více
2006	16 363 Kč	18 995 Kč	21 252 Kč	22 538 Kč	24 110 Kč	25 209 Kč
2007	16 387 Kč	19 579 Kč	22 366 Kč	23 862 Kč	25 577 Kč	26 839 Kč
2008	16 677 Kč	20 167 Kč	23 070 Kč	24 560 Kč	26 004 Kč	26 938 Kč
2009	17 461 Kč	21 312 Kč	24 329 Kč	25 822 Kč	27 164 Kč	28 310 Kč
2010	16 485 Kč	20 410 Kč	23 466 Kč	25 106 Kč	26 394 Kč	27 689 Kč
2011	18 967 Kč	22 415 Kč	24 386 Kč	25 691 Kč	26 666 Kč	27 953 Kč
2012	21 201 Kč	23 118 Kč	24 976 Kč	26 427 Kč	27 241 Kč	27 965 Kč

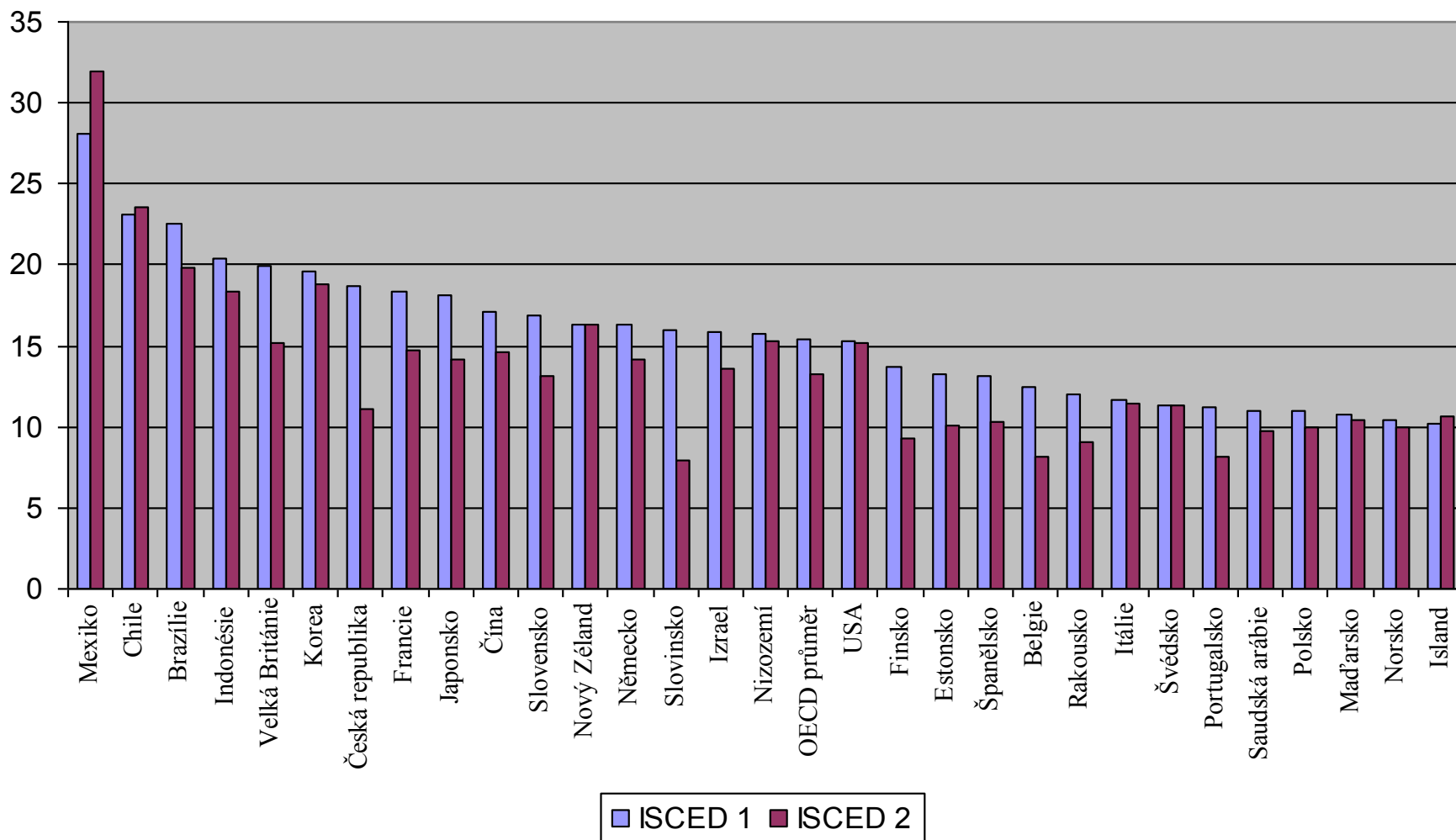
Zdroj: podle databáze MŠMT (Genderová problematika zaměstnanců ve školství)

Graf 1. Podíl vysokoškolsky vzdělaných zaměstnanců-neučitelů s platem vyšším než je průměrný plat učitele ZŠ (podle věku)



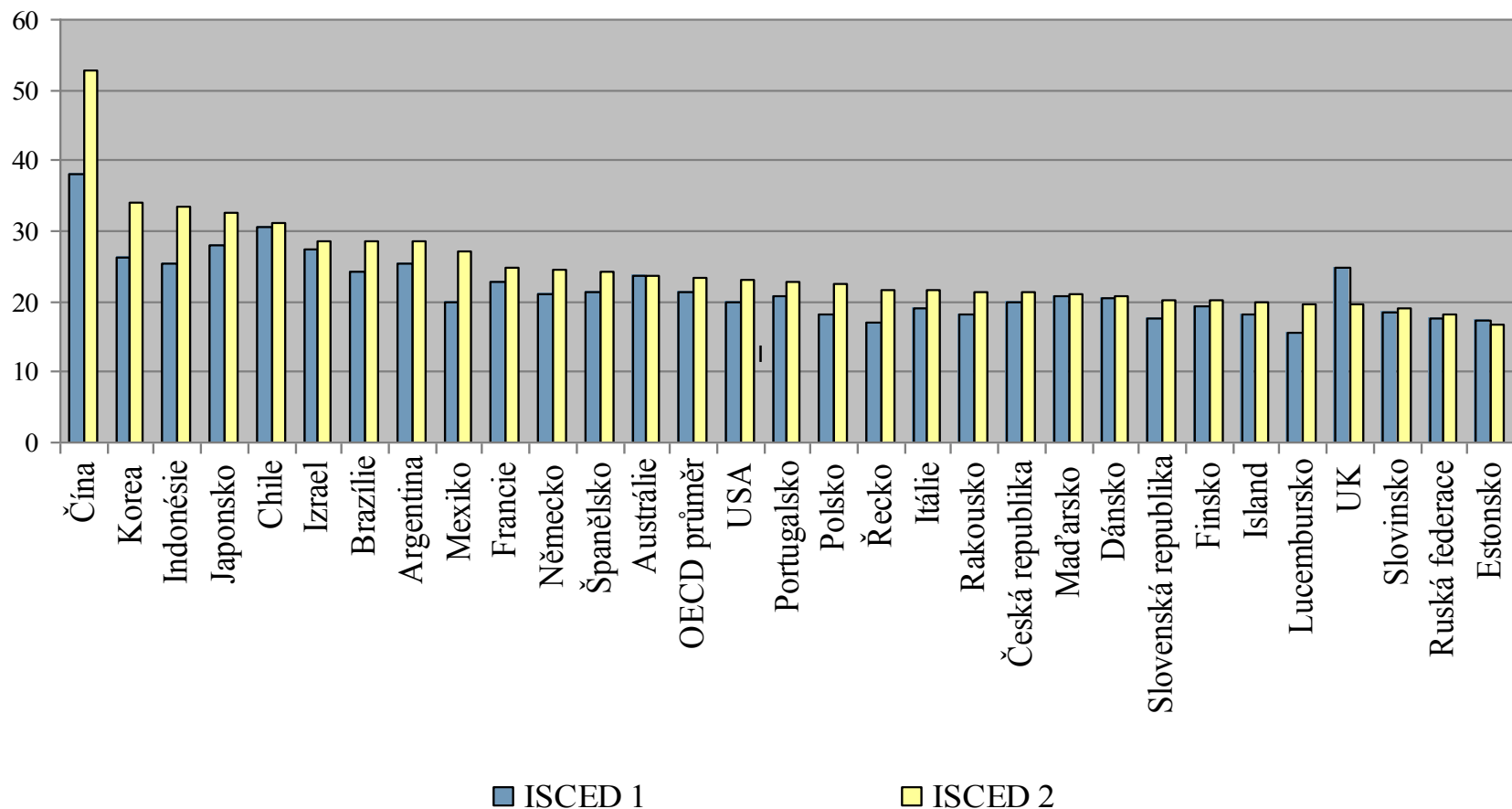
Zdroj: Münich, Straka (2012)

Graf 2. Počet žáků vztahový na jednoho učitele na úrovních ISCED 1 a 2 (údaje za rok 2011)



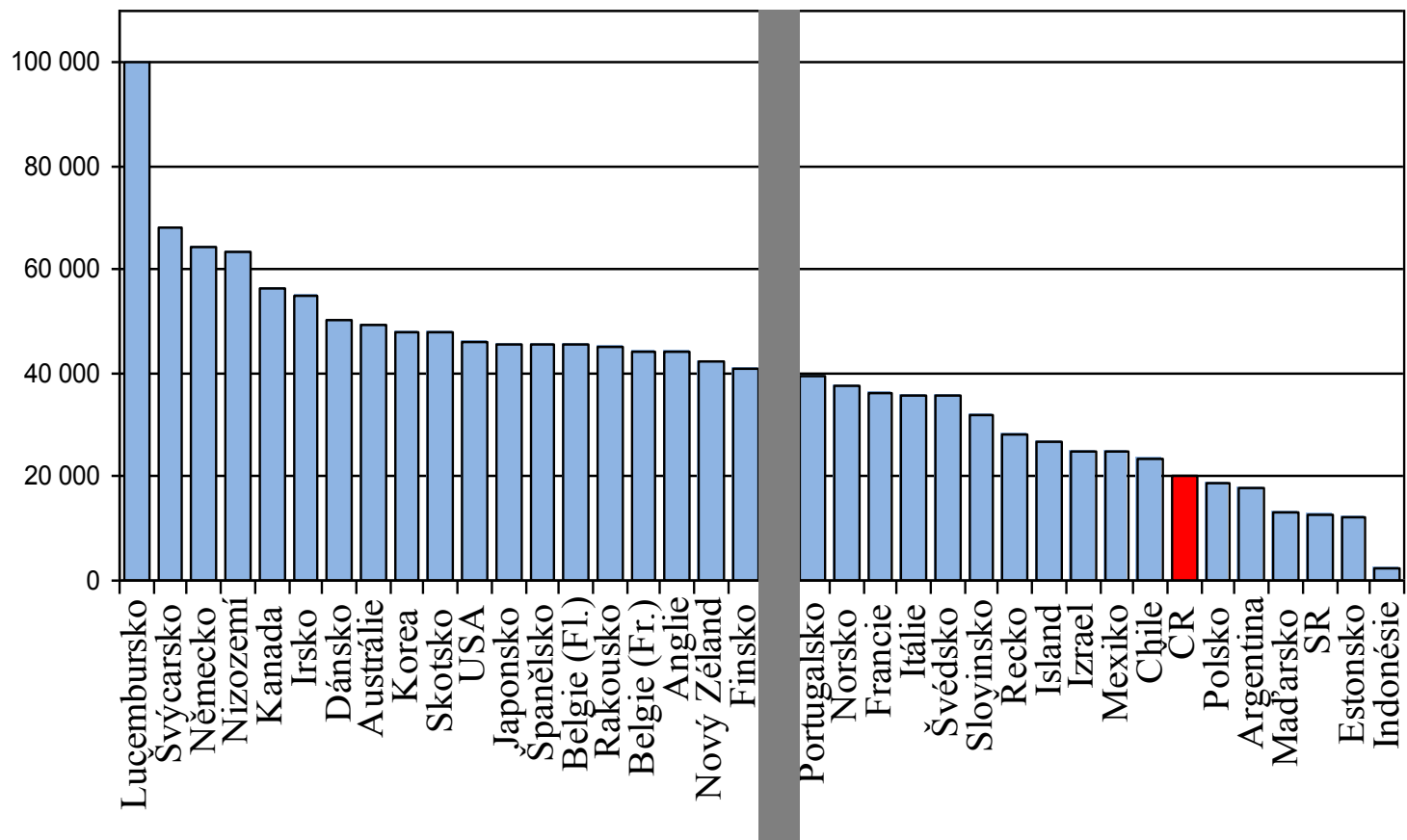
Zdroj: OECD (Education at a Glance 2013)

Graf 3. Průměrná velikost tříd (počet studentů ve třídě) ve vzdělávacích institucích podle stupně vzdělávání (údaje za rok 2011)



Zdroj: OECD (Education at a Glance 2013)

Graf 4. Roční plat učitele s patnáctiletou praxí a minimálním požadovaným stupněm vzdělání ve veřejné instituci na úrovni ISCED 2 v USD (údaje za rok 2011)



Zdroj: OECD (Education at a Glance 2013)