



MINISTERSTVO
PRO MÍSTNÍ
ROZVOJ ČR

Priority a možnosti v programovém období 2014-2020 a hlavní změny oproti programovému období 2007-2013

Mgr. Petra Netuková
Eurocentrum Brno
regionální koordinátorka informačních aktivit o
Evropské unii





MINISTERSTVO
PRO MÍSTNÍ
ROZVOJ ČR

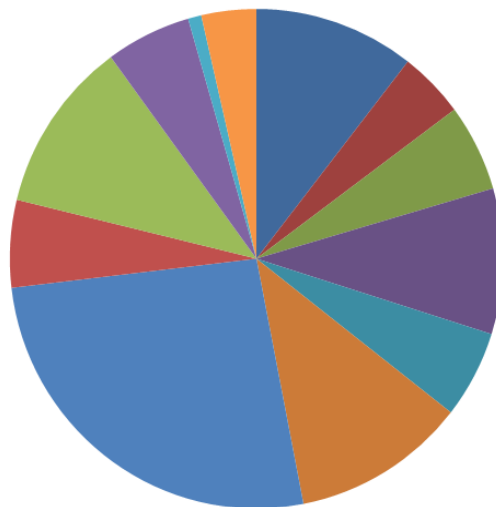
Evropské strukturální a investiční fondy 2014–2020

| Evropský fond pro regionální rozvoj EFRR | Evropský sociální fond ESF | Fond soudržnosti FS | Evropský zemědělský fond pro rozvoj venkova EZFRV | Evropský námořní a rybářský fond ENRF |
|---|-------------------------------|------------------------|--|--|
| 11, 94 mld. € | 3,43 mld. € | 6,26 mld. € | 2,17 mld. € | 0,03 mld. € |

celkem 23,83 mld. €

Tematické cíle

- 1. Posilování výzkumu, technologického rozvoje a inovací
- 2. Zlepšení přístupu k IKT, využití a kvality IKT
- 3. Zvyšování konkurenceschopnosti malých a středních podniků
- 4. Podpora posunu směrem k nízkouhlíkovému hospodářství ve všech odvětvích
- 5. Podporování přizpůsobení se změně klimatu, předcházení rizikům a jejich řízení
- 6. Zachování a ochrana životního prostředí a podporování účinného využívání zdrojů



- 7. Podpora udržitelné dopravy a odstraňování překážek v klíčových síťových infrastrukturách
- 8. Podpora udržitelné a kvalitní zaměstnanosti a podpora mobility pracovních sil
- 9. Podpora sociálního začleňování a boj proti chudobě a diskriminaci
- 10. Investice do vzdělávání, odborného vzdělávání, včetně odborné přípravy pro získání dovedností a do celoživotního učení
- 11. Zvyšování institucionální kapacity veřejných orgánů a zúčastněných subjektů a zlepšování účinnosti veřejné správy
- Technická pomoc



MINISTERSTVO
PRO MÍSTNÍ
ROZVOJ ČR

Hlavní východiska příprav programového období 2014-20

Princip strategického zaměření a propojování:

- Podpora pouze těch priorit, jež naplňují rozvojové strategie ČR.

Princip podpory **fungujícího trhu**:

- Podpora pouze těch odvětví a sektorů, kde dochází k selhání trhu.
- Zvážení formy podpory

Princip podpory **kvalitních projektů**:

- Podpora pouze těch projektů, jež budou měřitelně naplňovat stanovené priority a cíle.

Princip **snadnější přípravy a realizace** projektů:

- Snadnější administrativa pro žadatele a příjemce prostředků z OP, elektronizace agend a zjednodušování (sjednocování) pravidel.





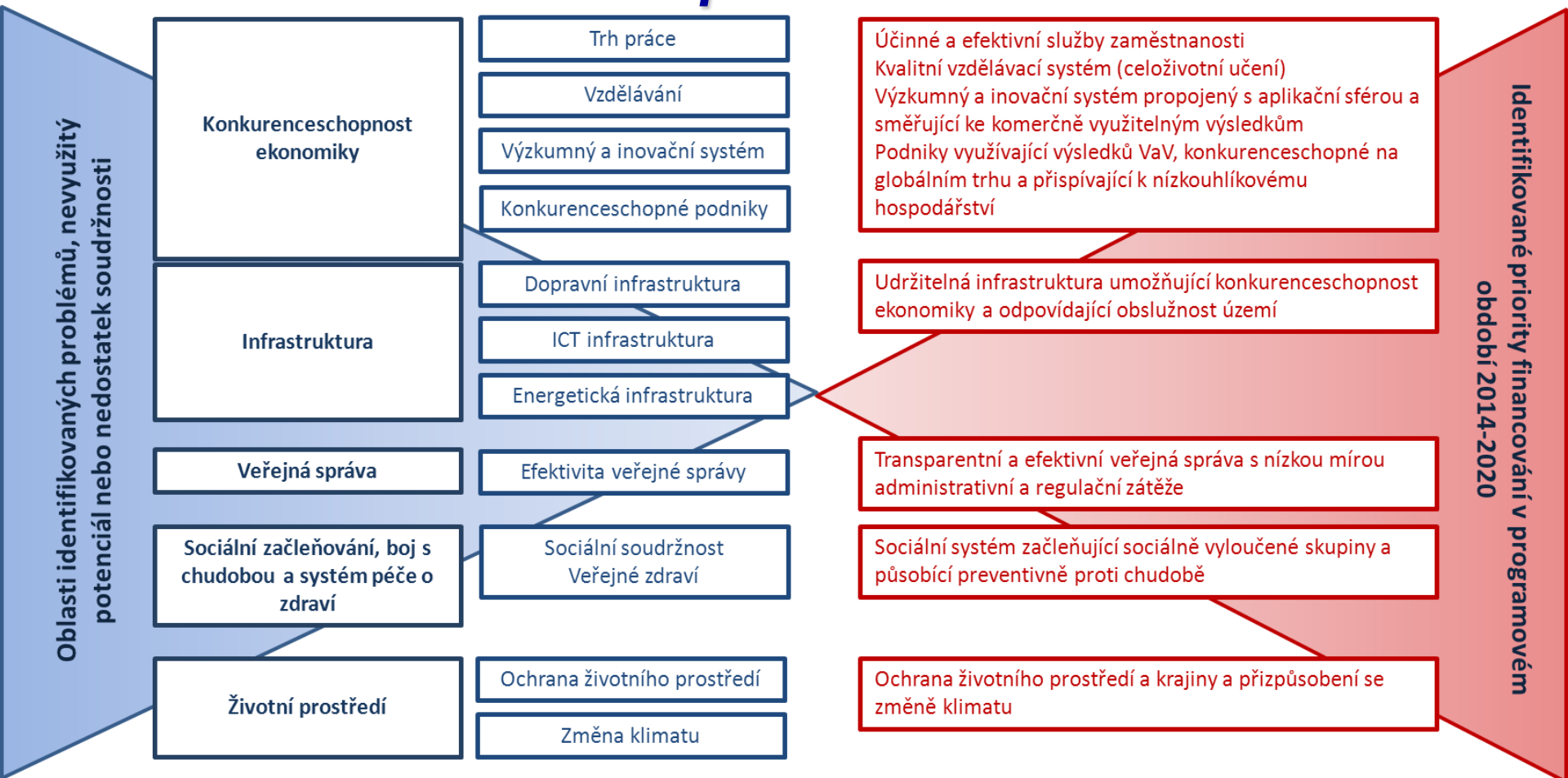
Dohoda o partnerství 2014-2020

- Zajistí strategii pro účinné a efektivní využívání všech fondů SSR (EFRR, ESF, FS, EZFRV a ENRF).
- Vypracování ukládá Kapitola II obecného nařízení pro fondy ESI.
- Vypracuje členský stát ve spolupráci s partnery a EK.
- Dokument vychází ze základních strategických dokumentů na národní úrovni a na úrovni EU .
- Gestor Dohody o partnerství – MMR.
- Změna oproti období 2007 – 2013 týkající se zahrnutí fondů EZFRV a ENRF do Dohody zvyšuje nároky na centrálního koordinátora.





Dohoda o partnerství - cíle a priority pro období 2014–2020





MINISTERSTVO
PRO MÍSTNÍ
ROZVOJ ČR

Zjednodušení architektury programů

| Programy 2007-2013 | Programy 2014-2020 |
|---------------------------------------|--|
| OP Doprava | OP Doprava |
| OP Životní prostředí | OP Životní prostředí |
| OP Podnikání a inovace | OP Podnikání a inovace pro konkurenceschopnost |
| OP Výzkum a vývoj pro inovace | OP Výzkum, vývoj a vzdělávání |
| OP Vzdělávání pro konkurenceschopnost | |
| OP Lidské zdroje a zaměstnanost | OP Zaměstnanost |
| OP Technická pomoc | OP Technická pomoc |
| Program rozvoje venkova | Program rozvoje venkova |
| OP Rybářství | OP Rybářství |
| Integrovaný operační program | Integrovaný regionální operační program |
| ROP Severozápad | |
| ROP Severovýchod | |
| ROP Moravskoslezsko | |
| ROP Střední Morava | |
| ROP Střední Čechy | |
| ROP Jihovýchod | |
| ROP Jihozápad | |
| OP Praha Konkurenceschopnost | |
| OP Praha Adaptabilita | OP Praha pól růstu |



MINISTERSTVO
PRO MÍSTNÍ
ROZVOJ ČR

Programy 2014–2020

| Program | Alokace v mld. EUR | Tematické cíle |
|--|-------------------------------|--------------------------|
| Integrovaný regionální operační program | 4,63 | 2, 4, 5, 6, 7, 9, 10, 11 |
| OP Doprava | 4,70 | 7 |
| OP Životní prostředí | 2,64 | 4, 5, 6 |
| OP Podnikání a inovace pro konkurenceschopnost | 4,33 | 1, 2, 3, 4, 7 |
| OP Zaměstnanost | 2,13 | 8, 9, 11 |
| OP Výzkum, vývoj a vzdělávání | 2,78 | 1, 9, 10 |
| OP Technická pomoc | 0,22 | - |
| OP Praha - pól růstu ČR | 0,20 | 1, 4, 8, 9, 10 |
| Program rozvoje venkova | 2,17 | 1, 3, 4, 5, 6, 8, 9, 10 |
| OP Rybářství | 0,03 | 3, 6 |
| CELKEM | 23,83 | |



MINISTERSTVO
PRO MÍSTNÍ
ROZVOJ ČR

Operační programy 2014-2020

OP Doprava

- **Gesce:** Ministerstvo dopravy
- **Zaměření:** Silniční a železniční doprava, silniční infrastruktura
- **Rozdíly oproti 07-13:** Větší důraz na strategické ukotvení a soustředění podpory na klíčové projekty z hlediska klíčových potřeb ČR, větší důraz na podporu udržitelných forem dopravy a snižování negativních vlivů dopravy na ŽP, větší důraz na využití integrovaných přístupů k řešení dopravních problémů ve městech.





OP Životní prostředí

- **Gesce:** Ministerstvo životního prostředí
- **Zaměření:** Zlepšování kvality vody a snižování rizika povodní, zlepšování kvality ovzduší v lidských sídlech, nakládání s odpady, ochrana a péče o přírodu a krajinu a energetické úspory.
- **Rozdíly oproti 07-13:** Efektivnější využívání zdrojů, větší zaměření na konkrétní zdroje znečišťování ovzduší, u nakládání s odpady větší důraz na prevenci, protipovodňová opatření.





MINISTERSTVO
PRO MÍSTNÍ
ROZVOJ ČR

Operační programy 2014-2020



OP Podnikání a inovace pro konkurenceschopnost

- **Gesce:** Ministerstvo průmyslu a obchodu
- **Zaměření:** Rozvoj výzkumu a vývoje pro inovace, rozvoj podnikání a konkurenceschopnosti malých a středních podniků, energetické úspory a rozvoj vysokorychlostních přístupových sítí k internetu a IKT.
- **Rozdíly oproti 07-13:** Zaměření na přenos technologií a spolupráce odvětví výzkumu a vývoje a inovačních firem, posun od budování inovační infrastruktury k jejímu rozvoji a efektivnímu využívání, posílení role finančních nástrojů, větší důraz na využití výsledků aplikovaného průmyslového výzkumu a vývoje.



MINISTERSTVO
PRO MÍSTNÍ
ROZVOJ ČR

Operační programy 2014-2020



OP Výzkum, vývoj a vzdělávání

- **Gesce:** Ministerstvo školství, mládeže a tělovýchovy
- **Zaměření:** Posílení kapacit pro výzkum, rozvoj vysokých škol a lidských zdrojů pro výzkum a vývoj a rovný přístup ke kvalitnímu předškolnímu, primárnímu a sekundárnímu vzdělávání .
- **Rozdíly oproti 07-13:**
- Větší zaměření na vysoké školy, propojení modernizace výzkumné infrastruktury a zařízení ("tvrdé aktivity") a rozvoj výzkumných týmů a jejich kapacity ("měkké aktivity"), podpora dlouhodobého strategického partnerství v oblasti výzkumu a vývoje, využití stávajících regionálních center VaV.



MINISTERSTVO
PRO MÍSTNÍ
ROZVOJ ČR

Operační programy 2014-2020



Integrovaný regionální operační program

- **Gesce:** Ministerstvo pro místní rozvoj
- **Zaměření:** Doprava v regionech, zkvalitnění veřejných služeb, veřejná správa.
- **Rozdíly oproti 07-13:** Razantní snížení počtu programů a jeden centrální program, podpora terénních a komunitních přístupů v sociální integraci nad ambulantními, rozšíření podpory nástrojů pro podporu sociální integrace – sociální bydlení, sociální podnikání a posun v zacílení na napojení sítě TEN-T u silniční infrastruktury.





MINISTERSTVO
PRO MÍSTNÍ
ROZVOJ ČR

Operační programy 2014-2020



OP Zaměstnanost

- **Gesce:** Ministerstvo práce a sociálních věcí
- **Zaměření:** Podpora zaměstnanosti a adaptability pracovní síly, sociální začleňování a boj s chudobou, sociální inovace a mezinárodní spolupráce a efektivní veřejná správa.
- **Rozdíly oproti 07-13:** Zaměření na propojení dalšího vzdělávání s potřebami trhu práce, transformace a deinstitucionalizace sociální a zdravotní péče, větší důraz na integrovaná řešení.





MINISTERSTVO
PRO MÍSTNÍ
ROZVOJ ČR

Operační programy 2014-2020



OP Praha pól růstu

- **Gesce:** Hlavní město Praha
- **Zaměření:** Posílení výzkumu, technologického rozvoje a inovací, udržitelná mobilita a energetické úspory, podpora sociálního začleňování a boj proti chudobě, vzdělání a vzdělanost a podpora zaměstnanosti.
- **Rozdíly oproti 07-13:** Jeden multifondový program, úžeji zaměřený na řešení klíčových problémů, koncentrace podpory na vybrané tematické cíle a investiční priority (prorůstová a inovativní opatření).





MINISTERSTVO
PRO MÍSTNÍ
ROZVOJ ČR

Operační programy 2014-2020



OP Technická pomoc

- **Gesce:** Ministerstvo pro místní rozvoj
- **Zaměření:** Servisní program pro zajištění kvalitní implementace, zajištění administrativní kapacity a monitorovací systém.





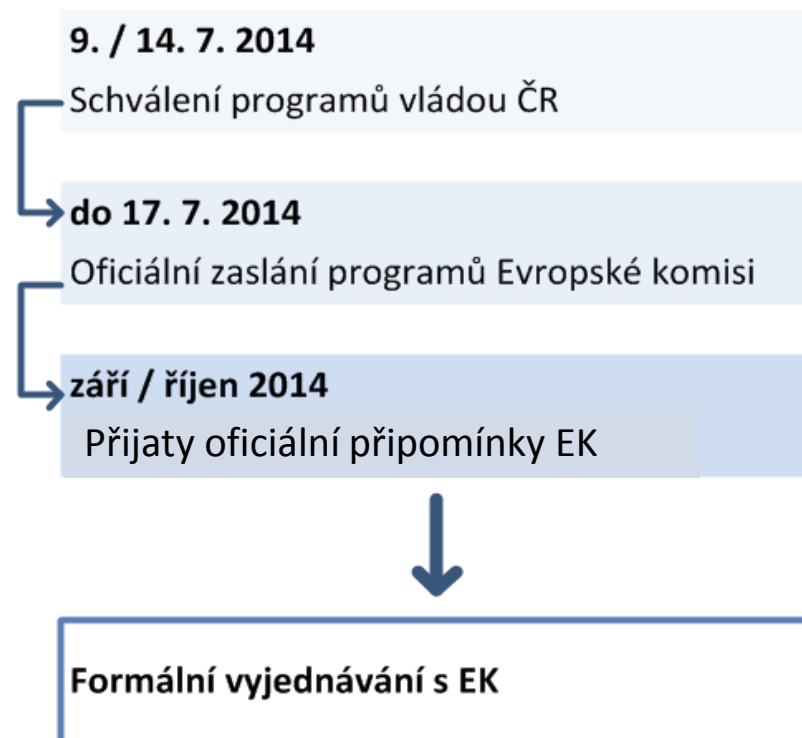
MINISTERSTVO
PRO MÍSTNÍ
ROZVOJ ČR

Stav vyjednávání Dohody o partnerství a programů 2014–2020

Dohoda o partnerství



Programy





MINISTERSTVO
PRO MÍSTNÍ
ROZVOJ ČR

Zahájení implementace programů

Nadefinována byla **kritéria vztahující se k:**

- Dílčím fázím přípravy, vyjednávání a schvalování OP a přípravě prováděcí legislativy na evropské úrovni
- Oblast předběžných podmínek
- Přípravě systému řízení a kontroly vč. relevantní dokumentace a příprava dokumentace pro žadatele a příjemce
- Nastavení systémů pro administraci
- Upřesnění intervenčních oblastí
- Zapojení partnerů do procesu plánování implementace

Kdy budou vyhledávány nové výzvy a jak budou vypadat?



MINISTERSTVO
PRO MÍSTNÍ
ROZVOJ ČR

Příprava efektivního implementačního systému

Strategický rámec
- CO

Nové prvky:

- tematické cíle
- tematická koncentrace

Nové prvky:

- kondicionality
- výkonnostní rámec
- orientace na výsledky

- nařízení
- předfinancování se SR

Legislativa - JAK

Pravidla a postupy
– Způsob a
Nástroje

*Koncepce JMP
Pravidla řízení a
koordinace DoP*



Příprava JMP – přehled

Schválené metodické dokumenty

UV č. 401 z 29. 5. 2013

- MP pro přípravu programových dokumentů

UV č. 597 z 9. 8. 2013

- Evaluace
- Zásady tvorby a používání indikátorů
- Způsobilost výdajů a jejich vykazování
- Řízení rizik

UV č. 873 z 20. 11. 2013

- Řízení výzev, hodnocení a výběr projektů

UV č. 44 z 15. 1. 2014

- Monitorování ESI fondů; procesy v MS2014+ (1. část)
- Zadávání zakázek
- Publicita a informovanost
- Příprava řídicí dokumentace

UV č. 166 z 12. 3. 2014

- Revize programů

UV č. 444 z 16. 6. 2014

- Rozvoj lidských zdrojů

UV č. 536 z 9. 7. 2014

- Monitorování ESI fondů; procesy v MS2014+ (2. část)

UV č. 682 z 27.8. 2014:

- Využití integrovaných přístupů

Pro informaci vládě byly předloženy:

- Projekty vytvářející příjmy
- Oblast finančních nástrojů
- Oblast veřejné podpory

Metodické dokumenty v gesci MF

Vydáno ke konci června 2014

- Audit

UV č. 837 z 15. 10. 2014

- Finanční toky

UV 867 z 27. 10. 2014

- Kontroly



Příklady zjednodušení systému implementace

1) Výzvy, podání žádosti, výběr a hodnocení projektů:

- sjednocení požadavků na zpracování dokumentace určené žadatelům a příjemcům;
- větší důraz na propojení řízení výzev na hodnocení;
- koordinace vyhlášení výzev;
- vymezení povinných hodnotících kritérií;
- větší důraz na dvoukolové hodnocení;
- informování žadatele o výsledku a možnost odvolání
- vytvoření společné databáze hodnotitelů, jejich automatizovaný výběr, hodnocení a kontrola.
- nastavena maximální lhůta pro řídicí orgány, do kdy musí být ukončen schvalovací proces;
- Možnost využití CBA





Příklady zjednodušení systému implementace

2) Realizace projektů, kontrola:

- sjednocení struktury a obsahu zpráv o realizaci projektu;
- zpracování vzorových dokumentů pro využití v oblasti veřejného zadávání;
- rozšíření využívání modifikovaných ex-ante plateb;
- zavedení centrálního plánování finančních kontrol;
- definovány jednotné kontrolní listy;
- stanovení bagatelní hranice pro vymáhání nesrovnalostí;
- zavedení jednotného systému sankcí za porušení pravidel povinné publicity;
- redukce počtu log povinné publicity.



MINISTERSTVO
PRO MÍSTNÍ
ROZVOJ ČR

Přínosy jednotného metodického prostředí

- stanoven **základní rámec pravidel**, který je pro všechny ŘO a fondy EU stejný a závazný
- používání **jednotné terminologie** napříč fondy EU
- **snadnější orientace žadatele / příjemce** v systému přidělování evropských dotací
- **zjednodušení** administrativních postupů a zkrácení lhůt
- **transparentnější a snadnější komunikace** mezi žadatelem / příjemcem a poskytovatelem dotace
- **elektronizace** dat, dokumentů, procesů (jednotný monitorovací systém MS2014+)





MINISTERSTVO
PRO MÍSTNÍ
ROZVOJ ČR

Operační program Doprava

2014 – 2020

Prioritní osy

- **PO1:** infrastruktura pro železniční a další udržitelnou dopravu
- **PO2:** silniční infrastruktura na síti TEN-T a veřejná infrastruktura pro čistou mobilitu
- **PO3:** silniční infrastruktura mimo síť TEN-T





MINISTERSTVO
PRO MÍSTNÍ
ROZVOJ ČR

Operační program Životní prostředí 2014 – 2020

Prioritní osy

- **PO1:** Zlepšování kvality vody a snižování rizika povodní
- **PO2:** Zlepšování kvality ovzduší v lidských sídlech
- **PO3:** Odpady a materiálové toky, ekolog. zátěže a rizika
- **PO4:** Ochrana a péče o přírodu a krajinu
- **PO5:** Energetické úspory
- **PO6:** Technická pomoc





MINISTERSTVO
PRO MÍSTNÍ
ROZVOJ ČR

Program rozvoje venkova 2014 – 2020



Prioritní osy

- **PO1:** inovace v zemědělství, lesnictví a venkovských oblastech
- **PO2:** zvýšení životaschopnosti zemědělských podniků
- **PO3:** podpora organizace potravinového řetězce
- **PO4:** podpora ekosystémů souvisejících se zemědělstvím
- **PO5:** podpora účinného využívání zdrojů
- **PO6:** podpora hosp. rozvoje a snižování chudoby ve venkovských oblastech



MINISTERSTVO
PRO MÍSTNÍ
ROZVOJ ČR

OP Podnikání a inovace pro konkurenceschopnost 2014 – 2020

Prioritní osy

- **PO1:** rozvoj výzkumu a vývoje pro inovace
- **PO2:** rozvoj podnikání a konkurenceschopnosti malých a středních podniků
- **PO3:** rozvoj energetické infrastruktury a obnovitelných zdrojů energie
- **PO4:** rozvoj vysokorychlostních přístupových sítí k internetu a informačních a komunikačních technologií





MINISTERSTVO
PRO MÍSTNÍ
ROZVOJ ČR

Operační program výzkum, vývoj a vzdělávání 2014 – 2020

Prioritní osy

- **PO1:** posilování kapacit pro kvalitní výzkum
- **PO2:** rozvoj vysokých škol a lidských zdrojů pro výzkum a vývoj
- **PO3:** rovný přístup ke kvalitnímu předškolnímu, primárnímu a sekundárnímu vzdělávání
- **PO4:** technická pomoc





MINISTERSTVO
PRO MÍSTNÍ
ROZVOJ ČR

Integrovaný regionální operační program 2014 - 2020

Prioritní osy

- **PO1:** Infrastruktura
- **PO2:** Lidé – sociální inkluze, zdravotnictví, regionální vzdělávání
- **PO3:** Instituce
- **PO4:** Komunitně vedený místní rozvoj





MINISTERSTVO
PRO MÍSTNÍ
ROZVOJ ČR

Operační program Zaměstnanost 2014 – 2020

Prioritní osy

- **PO1:** podpora zaměstnanosti a adaptability pracovní síly
- **PO2:** sociální začleňování a boj s chudobou
- **PO3:** sociální inovace a mezinárodní spolupráce
- **PO4:** efektivní veřejná správa





MINISTERSTVO
PRO MÍSTNÍ
ROZVOJ ČR

Operační program přeshraniční spolupráce – Slovensko

- Evropská územní spolupráce: € 90 mil.
- **PO1:** využívání inovačního potenciálu
- **PO2:** kvalitní životní prostředí
- **PO3:** rozvoj místních iniciativ
- **PO4:** technická pomoc





MINISTERSTVO
PRO MÍSTNÍ
ROZVOJ ČR

Program spolupráce Slovensko-ČR 2014 - 2020





MINISTERSTVO
PRO MÍSTNÍ
ROZVOJ ČR

Operační program přeshraniční spolupráce – Rakousko

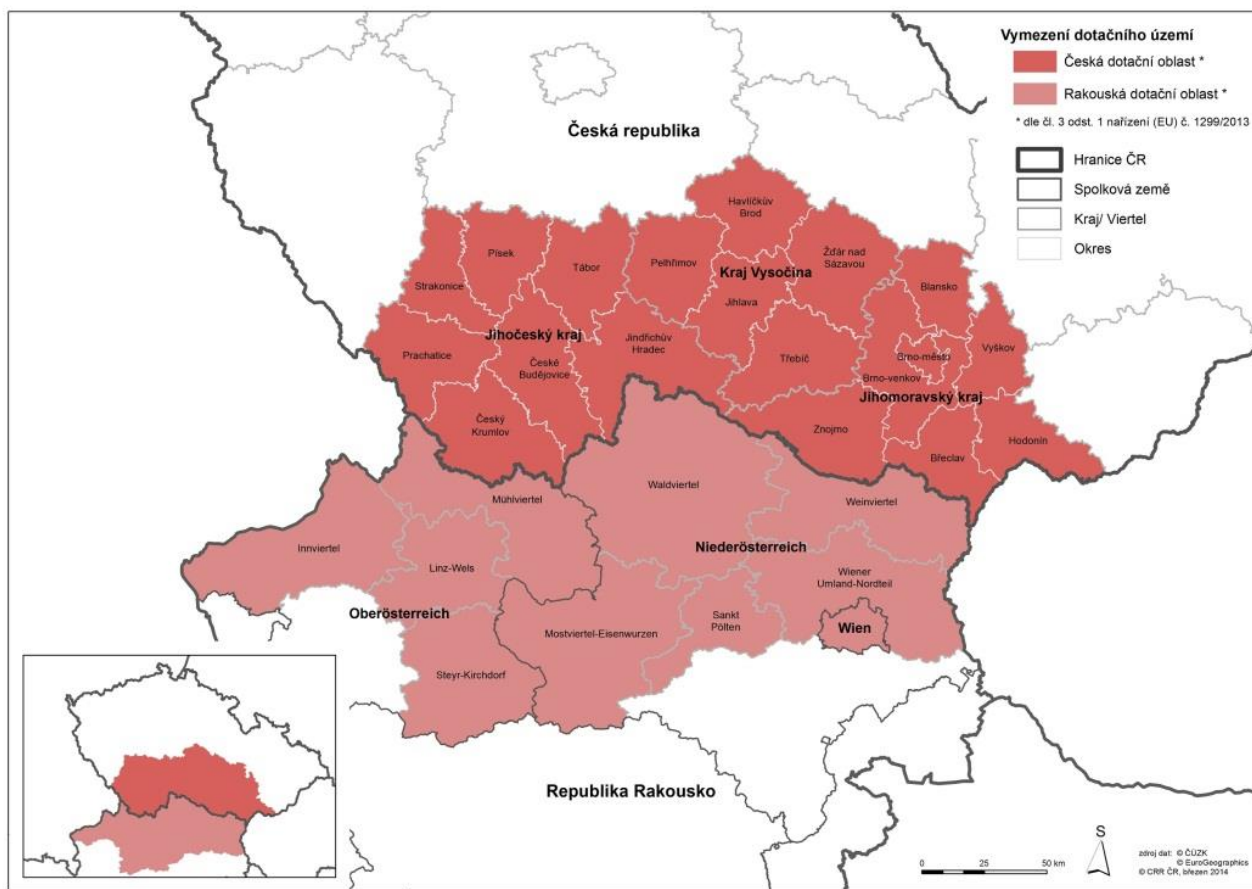
- Evropská územní spolupráce: € 98 mil.
- **PO1:** posílení výzkumu, technologického rozvoje a inovací
- **PO2:** životní prostředí a zdroje
- **PO3:** rozvoj lidských zdrojů
- **PO4:** udržitelné sítě a institucionální spolupráce
- **PO4:** technická pomoc





MINISTERSTVO
PRO MÍSTNÍ
ROZVOJ ČR

Program spolupráce Rakousko-Česko 2014 – 2020





MINISTERSTVO
PRO MÍSTNÍ
ROZVOJ ČR

NOVINKY

<http://www.strukturalni-fondy.cz/cs/Microsites/IROP/Novinky/SEMINARE-K-PREDSTAVENI-IROP>

<http://www.strukturalni-fondy.cz/cs/Kalendar-akci.aspx?searchtext=%C5%A1kolen%C3%AD+pro+budouc%C3%AD+%C5%BEadatele&searchmode=exactphrase&from=20141201000000&to=20150331000000&sort=date>





MINISTERSTVO
PRO MÍSTNÍ
ROZVOJ ČR

Děkuji za pozornost

netukova@euroskop.cz

eurocentrum.brno@euroskop.cz

