

Data a fakta o neziskovém sektoru v ČR

Studie pro Konceptci politiky vlády vůči NNO do roku 2020 (verze ke 2. 2. 2015)

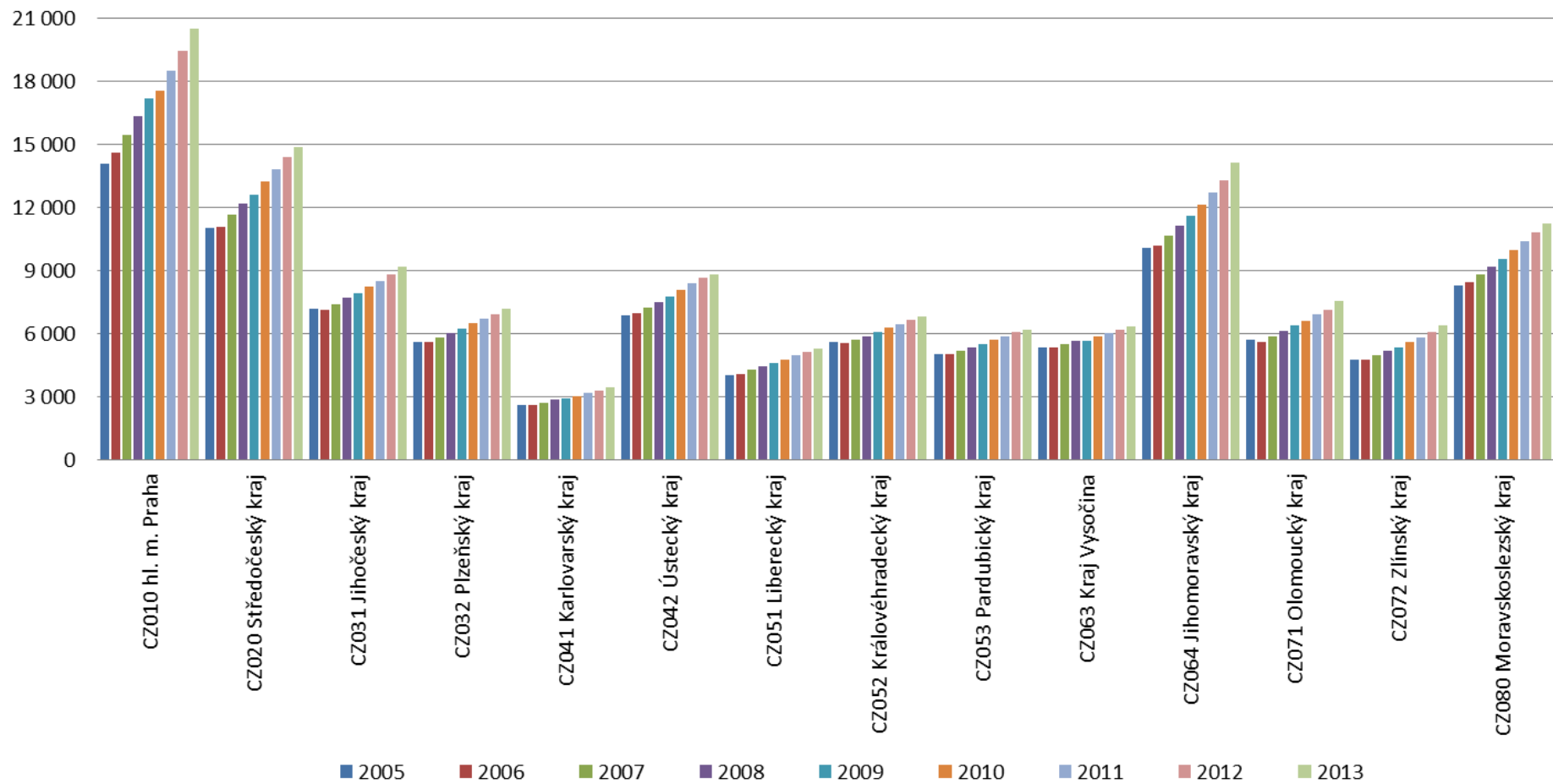
Zuzana Prouzová

Tabulka č. 4
Počet NNO v krajích v roce 2013

Kraj	Nadace	Nadační fondy	Obecně prospěšné společnosti	Sdružení	Církevní právnické osoby	Organizační jednotky sdružení	Index na 100 tis. ob.
CZ010 hl. m. Praha	242	517	745	16 160	347	2 489	1 649
CZ020 Středočeský kraj	33	81	245	9 660	351	4 470	1 139
CZ031 Jihočeský kraj	20	94	199	5 570	386	2 912	1 442
CZ032 Plzeňský kraj	20	39	94	4 375	170	2 487	1 253
CZ041 Karlovarský kraj	14	21	73	2 301	82	918	1 135
CZ042 Ústecký kraj	21	37	164	5 784	335	2 473	1 068
CZ051 Liberecký kraj	21	23	111	3 369	219	1 540	1 204
CZ052 Královéhradecký kraj	14	86	118	4 236	197	2 169	1 236
CZ053 Pardubický kraj	11	51	106	3 802	216	1 994	1 198
CZ063 Kraj Vysočina	9	43	94	3 542	284	2 369	1 243
CZ064 Jihomoravský kraj	51	167	273	9 541	522	3 546	1 205
CZ071 Olomoucký kraj	29	69	136	4 871	356	2 070	1 183
CZ072 Zlínský kraj	20	100	123	4 042	250	1 836	1 087
CZ080 Moravskoslezský kraj	27	102	204	7 177	457	3 263	919
Celkový součet	532	1 430	2 685	84 430	4 172	34 536	1 649

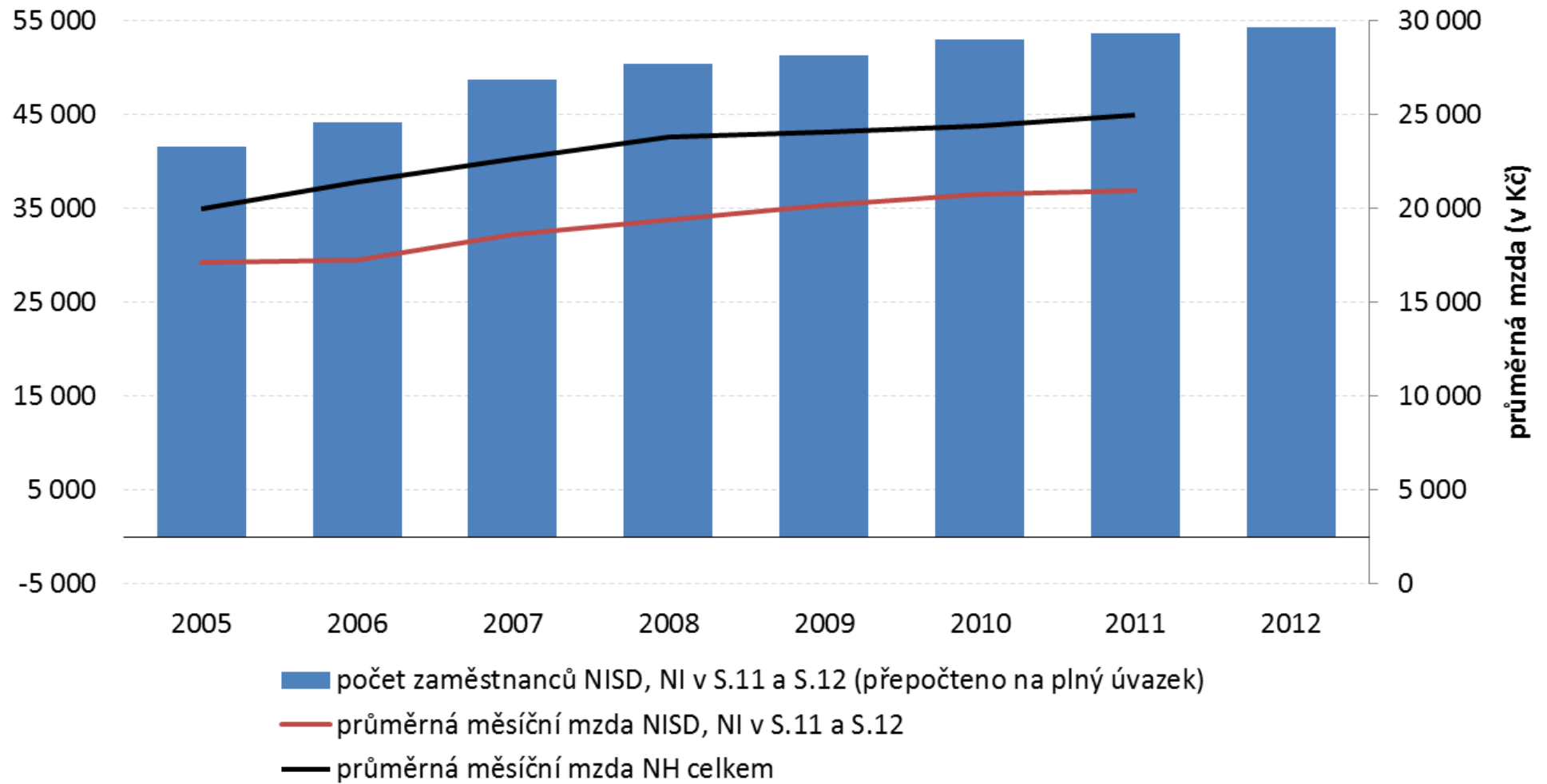
Zdroj: RES, ČSÚ

Graf č. 1:
 Vývoj počtu NNO v letech 2005 až 2013

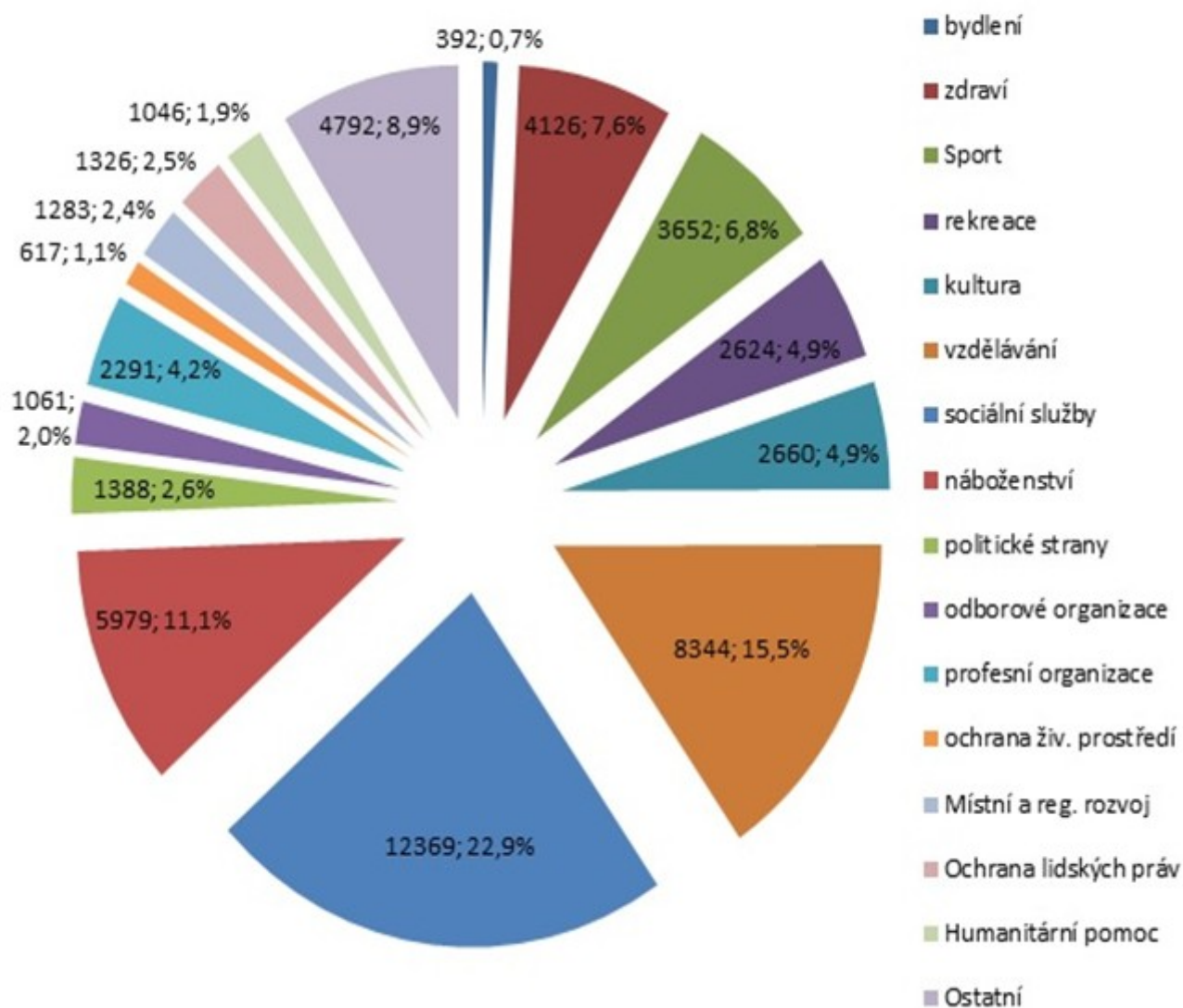


Graf č. 3

Průměrná měsíční mzda a počtu zaměstnanců (FTE) v neziskových institucích
v letech 2005 až 2012

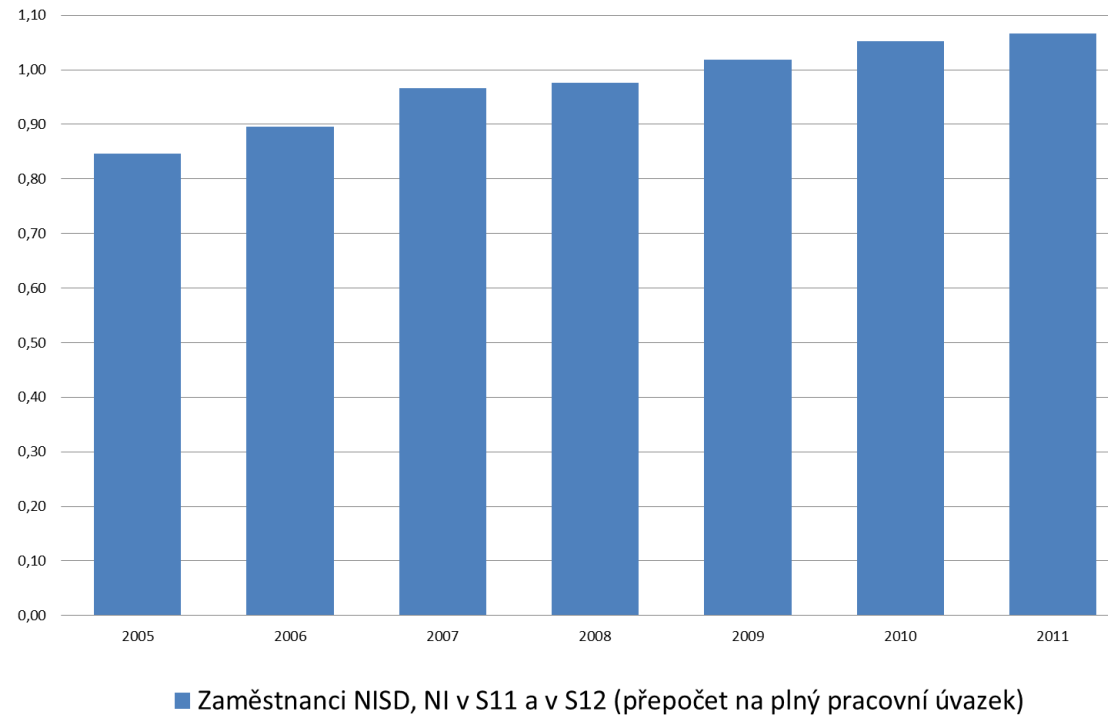


Graf č. 3
 Zaměstnanci FTE v neziskových institucích dle odvětví (CZ-COPNI) v roce 2012



Graf č. 4

Zaměstnanci FTE v neziskových institucích



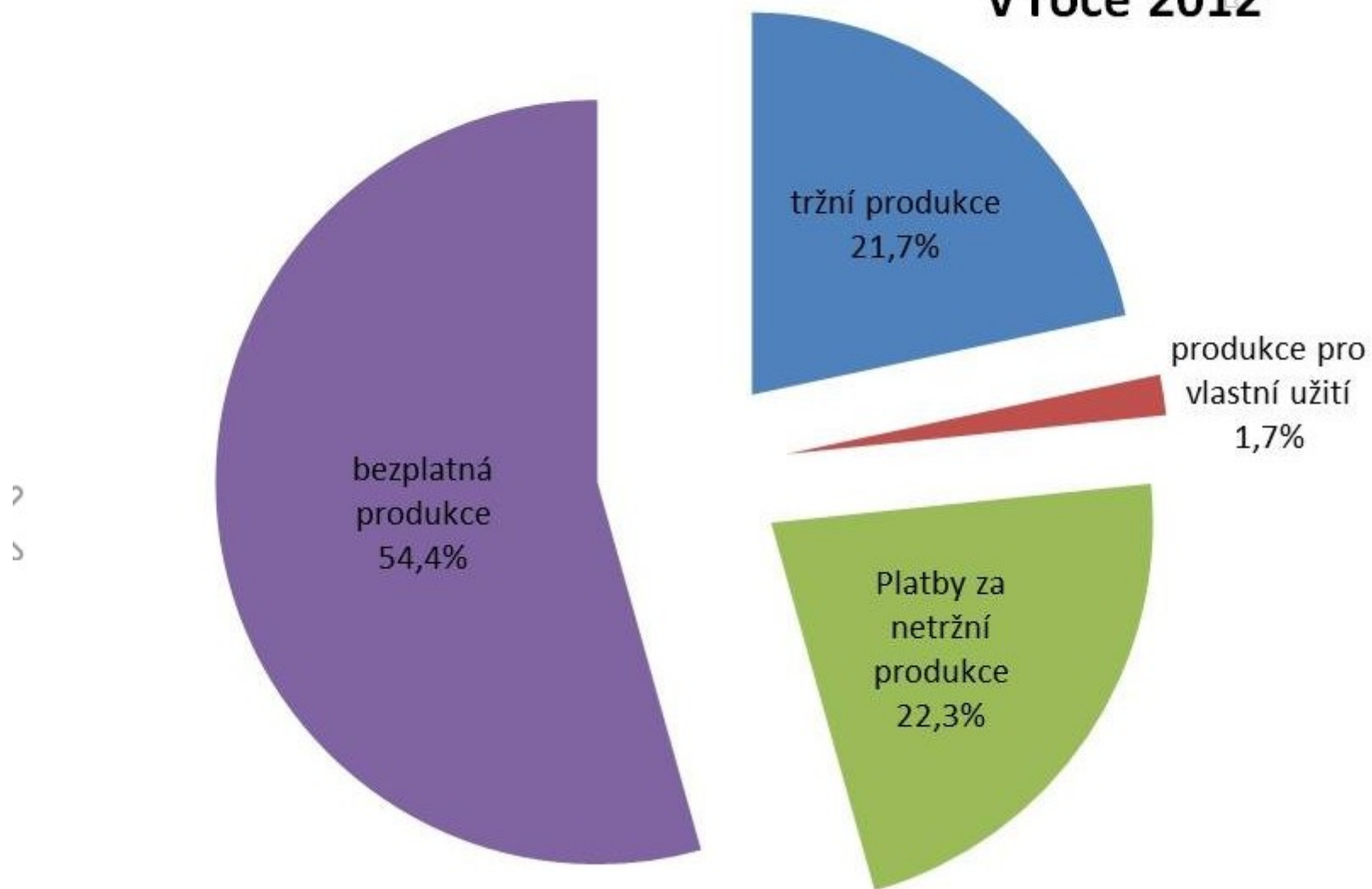
Vývoj počtu dobrovolníků v ČR a ocenění dobrovolné práce

Rok	přepočtený počet dobrovolníků	počet hodin odpracovaných dobrovolníky	Oceněná dobrovolnická práce v mil. Kč	medián mezd v ČR v Kč
2005	36 138	62 988 539	6 236	99,00
2006	28 045	48 884 067	5 177	105,91
2007	47 776	83 225 489	9 429	113,29
2008	27 255	47 205 654	5 666	120,02
2009	27 144	47 177 188	5 769	122,29
2010	25 039	44 320 933	5 516	124,46
2011	25 983	45 185 506	5 671	125,51
2012	25 964	44 866 218	5 671	126,39

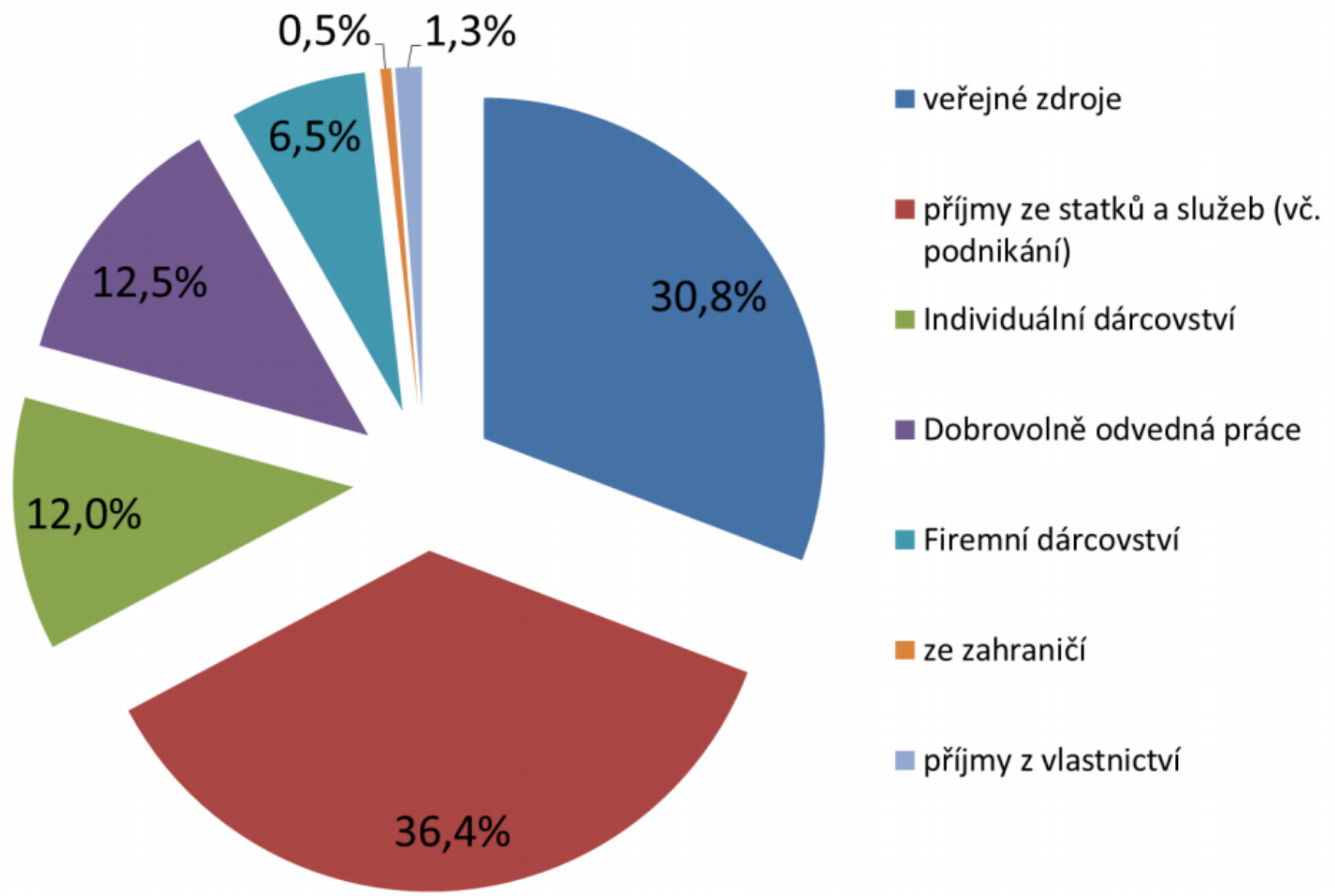
Podíl na HDP (HPH)

Rok	Hrubá přidaná hodnota v mil. Kč	Podíl na hrubé přidané hodnotě v %
2005	22 875	0,73
2006	24 202	0,72
2007	29 449	0,80
2008	27 557	0,72
2009	27 860	0,74
2010	28 404	0,75
2011	29 433	0,77

Struktura produkce českého neziskového sektoru v roce 2012



ZDROJE NISD V ČR 2011 (V %)



ZDROJE JINÝCH BĚŽNÝCH TRANSFERŮ (D.75) PŘIJATÝCH NISD (V MIL. KČ)

