



Architectura civi.

Ekonomika

recta y obliqua

kultury

Informace o kurzu

- František Svoboda
- Kontakt: gert@seznam.cz
- Konzultační hodiny:
 - středa 10:00 – 11:00 ESF MU, kancelář 425
 - čtvrtek 13:30-15:30 ÚHV FF MU
- Požadavky ke zkoušce:
 - Závěrečný test, ústní zkouška

 - Seminární práce NEBO esej NEBO překlad odborného textu – odevzdat do 20.5. v tištěné podobě a zároveň vložit do ISu – 8 stran



Základní literatura

- Škarabelová, S. Neshybová, J. Rektořík, J. *Ekonomika kultury a masmédií*. 1. vyd. Brno : Masarykova univerzita, 2007. 210 s. ISBN 9788021042674.
-
- <http://www.nipos-mk.cz/>

Navazující literatura:

- TOWSE, R. (ed.). *A Handbook of Cultural Economics*. Northampton: Edward Elgar Publishing, Inc., 2003. ISBN 1-84064-338-2
- [Journal of Cultural Economics](#)
- Thompson, Don. Jak prodat vycpaného žraloka za 12 milionů.
- Vojík, Vladimír. *Podnikání v kultuře a umění – Arts management*. ASPI, 2008
- Johnová, R. *Marketing kulturního dědictví a umění*. Praha: Grada, 2008.
- Kessner, Ladislav. *Marketing a management muzeí a památek*. Praha: Grada, 2005



Základní problémové okruhy

- Ekonomika umění x Ekonomika kultury
- Financování kultury, veřejné subvence
- Kritéria efektivnosti
- Tvorba cen v oblasti kultury
- Trh práce v oblasti kultury
- Legislativa v oblasti kultury



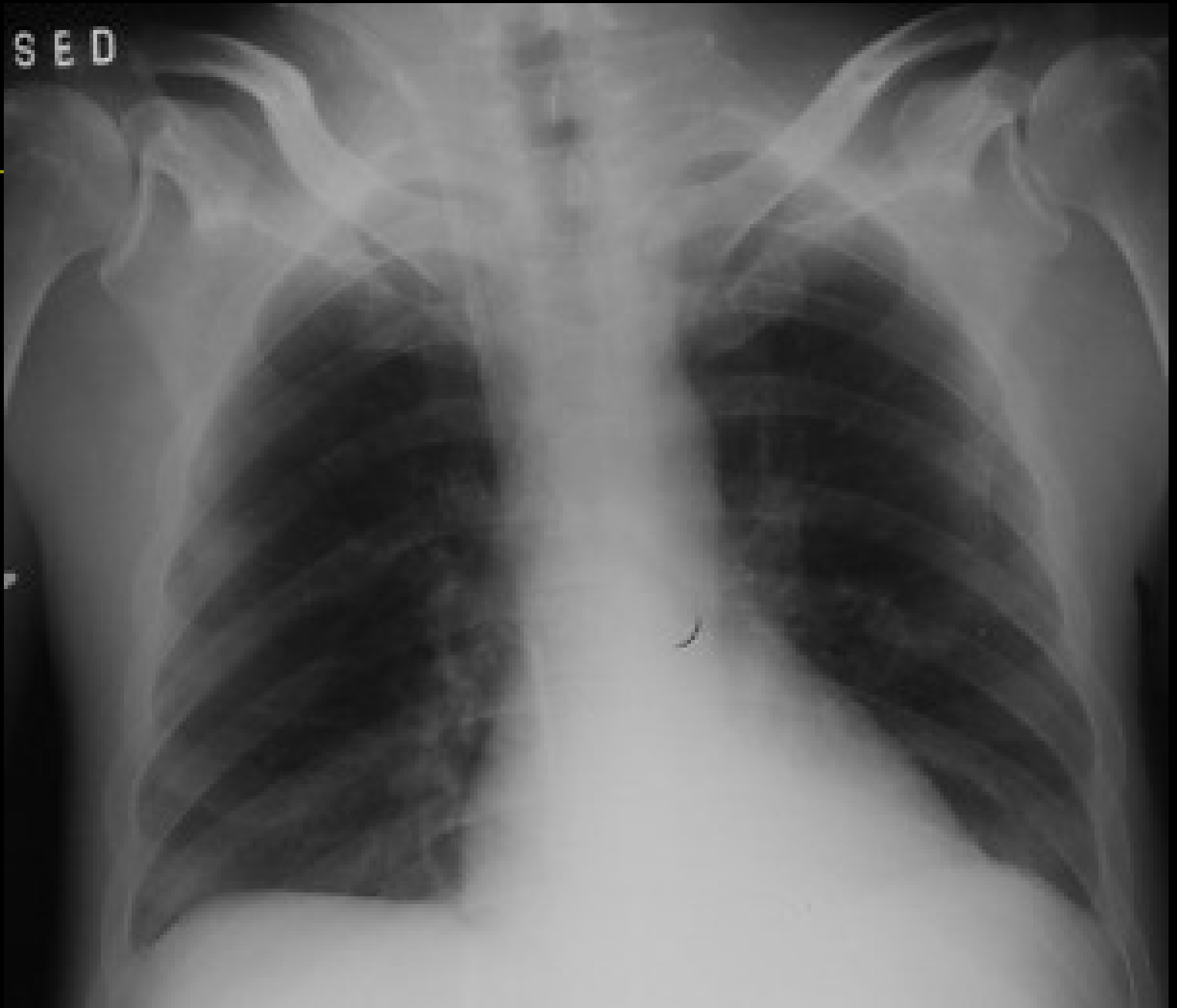
Kultura

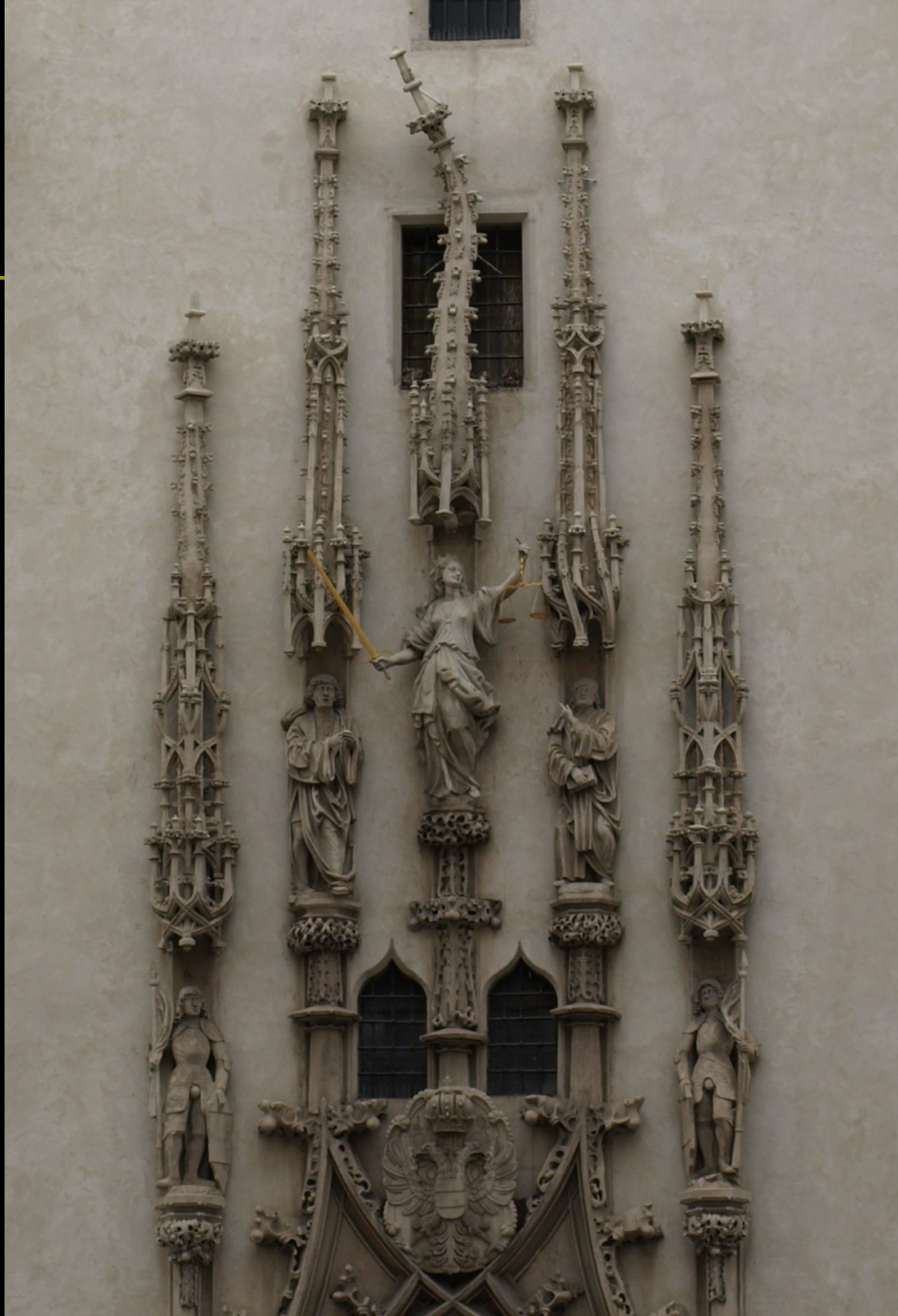
- ❑ Cato starší – zušlechťování polí (cultura agri)
– dovednost zaměřená k maximálnímu užitku a zisku
- ❑ Cicero - v přeneseném smyslu se pojem zušlechťování uplatnil i při úvahách o člověku a pěstování jeho dobrých vlastností.
- ❑ I. Kant – O domnělém počátku lidských dějin
- Kultura je výrazem podřízení se určitému kultu, vzoru, ideál. Úsilí směřuje k jiným cílům, než jsou cíle spjaté s požadavky okamžiku.



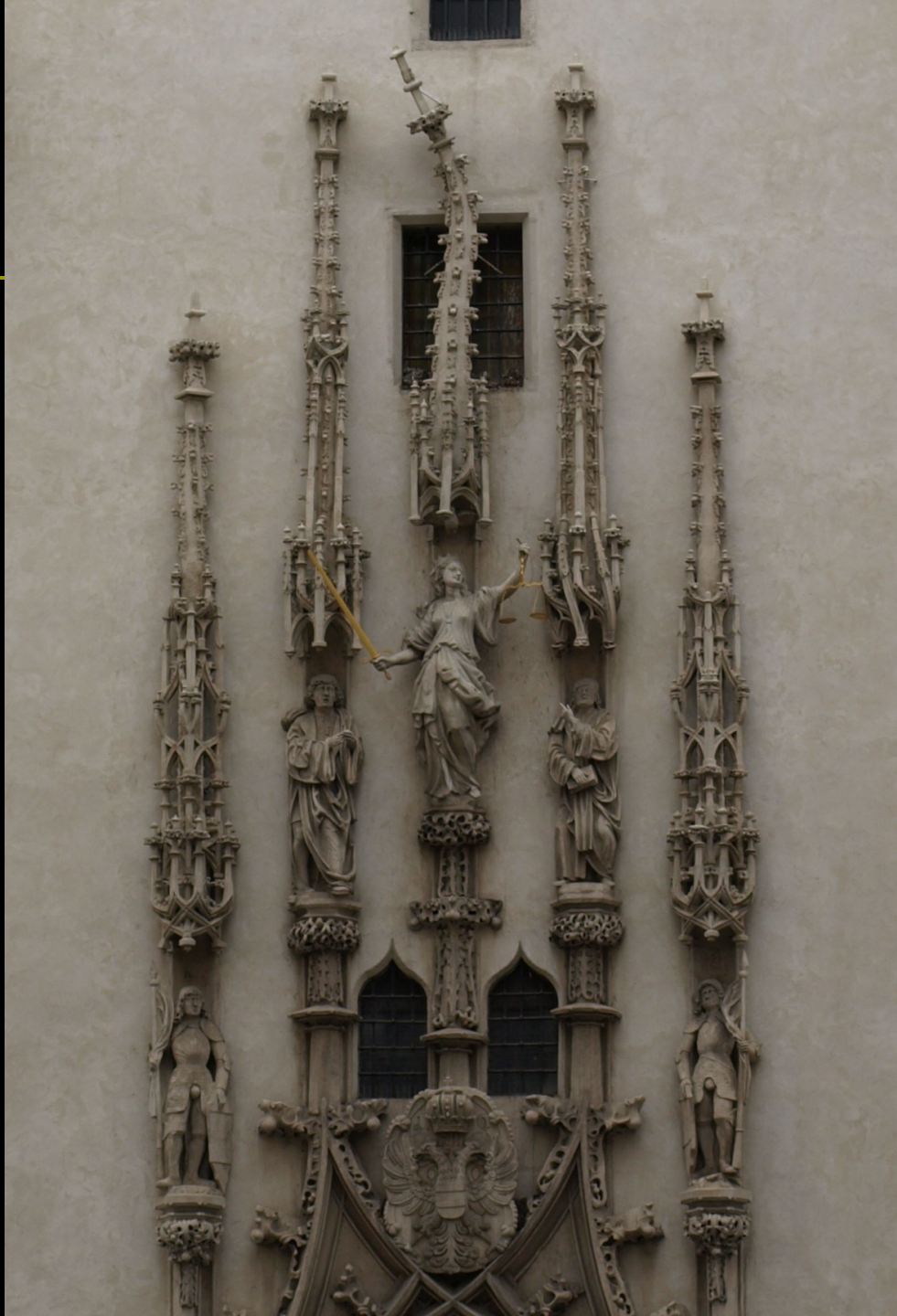
Kultura II.

- Kultura je osvojená
- Kultura jako nebiologická adaptace člověka jako biologického druhu, kde se setkáváme s:
 - Artefakty – věci a znaky, svědčící o tom, že jsme se adaptovali - poznané
 - Kulturní regulativy – chování se podle norem - sdílené
 - Ideje a komplexy idejí – pohádky, mýty, teorie - trvalé
- Symboly kultury jsou základem důvěry v to, že tento časný svět není jediným světem, ve kterém se člověk pohybuje.















Kultura III.

- Kultura jako nebiologická adaptace člověka jako biologického druhu, kde se setkáváme se sdílením a předáváním:
 - Artefakty – věci a znaky, svědčící o tom, že jsme se adaptovali - poznane
 - Kulturní regulativy – chování se podle norem - sdílené
 - Ideje a komplexy idejí – pohádky, mýty, teorie - trvalé
- Symboly kultury jsou základem důvěry v to, že tento časný svět není jediným světem, ve kterém se člověk pohybuje.



Dělení kultury:

- Nehmotná (duchovní):
 - Sociokulturní regulativy (normy, hodnoty, pravidla, omezení, tabu, zákony)
 - Ideje a symbolické systémy (náboženství, mýty, jazyk, písmo, umění nehmotné povahy: hudba, literatura, tanec..)
 - Instituce organizující lidské chování (manželství, rodina, rodové vztahy, církve,..)
- Formální/profesionální
- Institucionalizovaná
- Hmotná:
 - Materiální lidské výtvoř, resp. artefakty
- Neformální/spontánní
- Neinstitutionalizovaná



Kultura jako hodnota

- ❑ Kultura je systém hmotných a duchovních hodnot, vytvářený prací lidstva v celém procesu jeho vývoje, utvářející společnost v celku a člověka zvlášť.
- ❑ Kultura jako souhrn – systém hodnot je jednou ze základních světonázorových kategorií, z níž je možno a nutno odvozovat = hodnotit ostatní svět člověka
- ❑ Kulturní kapitál – určuje se většinou jako souhrn hmotných a nehmotných hodnot



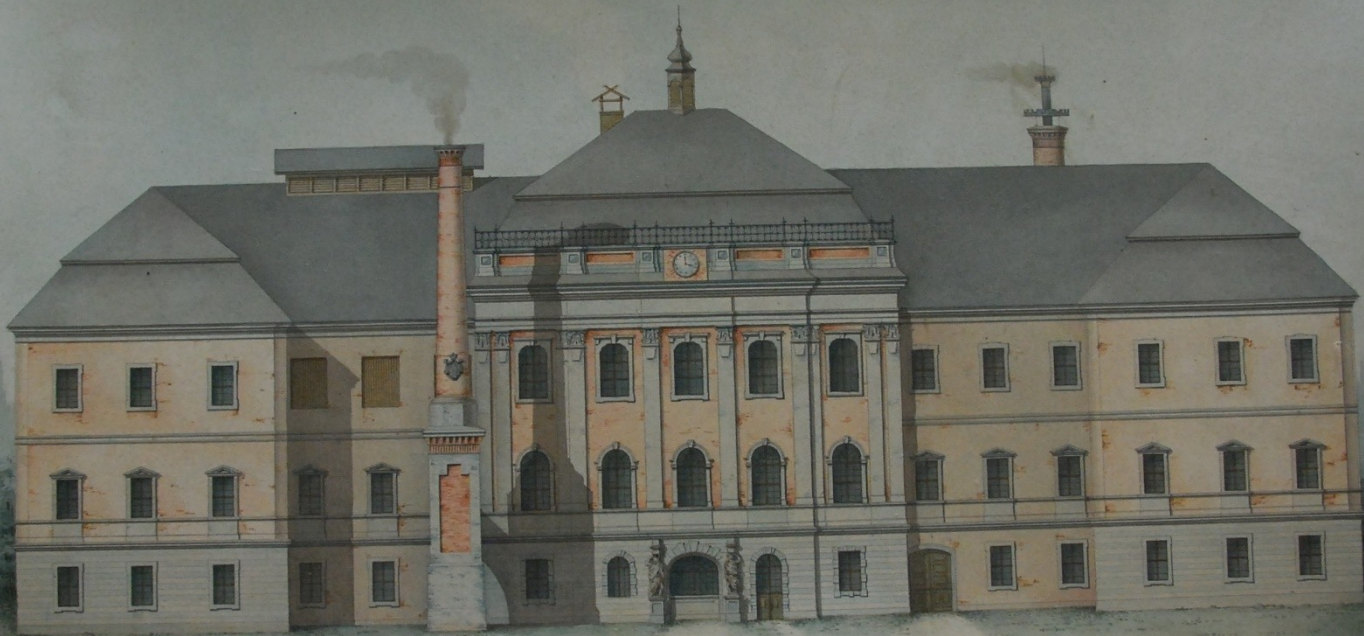


Vnímání hodnoty - rozpory

- Antinopolis –
- Elginovy mramory

FÜRST ALFRED ZU WINDISCH-GRÄTZ'SCHE BRAUEREI UND MALZ-FABRIK IN SCHLOSS KLADRAU.

Facade



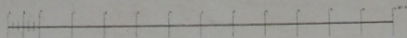
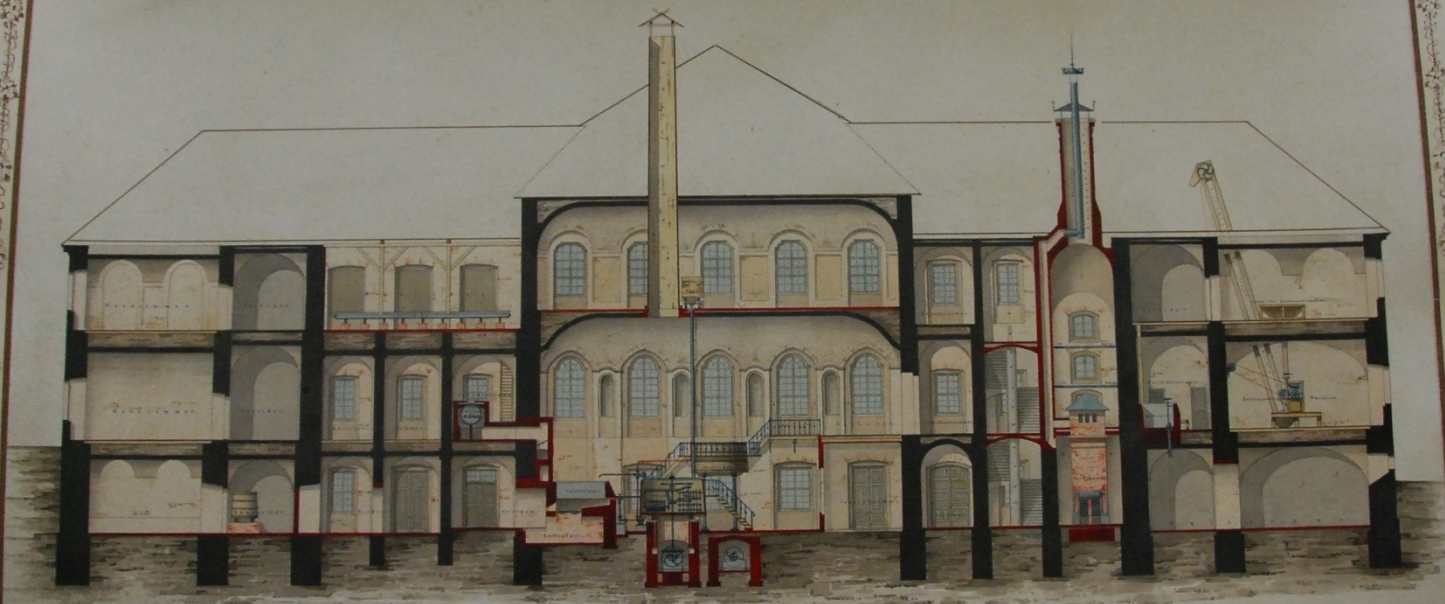
Gezeichnet von Schwaner

Gezeichnet von Schwaner

FÜRST ALFRED ZU WINDISCH-GRÄTZ'SCHE BRAUEREI UND MALZ-FABRIK IN SCHLOSS KLADRAU.

Längenprofil

Gährkeller Kühl- Sudhaus, Barre - Mälzerei





Ekonomika umění vs Ekonomika kultury

- Umění - múzická umění – slovesné (literatura), hudební, taneční, dramatické
 - Artes liberales
 - Architektura, sochařství, malířství
- Kultura – širší pojem - zahrnuje navíc i kulturní průmysl (statky a služby masové spotřeby s dostatečným uměleckým obsahem - filmová a hudební produkce, nakladatelství, vysílání televizní i rozhlasové)
- Definice kultury dle UNESCO - „Kultura musí být uvažována za soubor distinktivních duchovních a hmotných, intelektuálních i citových rysů, které charakterizují společnost nebo společenskou skupinu, kultura zahrnuje vedle umění a písemnictví také způsoby života, způsoby soužití, hodnotové systémy, tradice a přesvědčení“
- Ekonomie kultury – je aplikací ekonomie v oblasti produkce, distribuce a spotřeby tzv. kulturních statků a služeb, které obsahují tvůrčí či umělecký prvek
- Arts management – aplikace managementu tamtéž



Ekonom se ptá:

- Jak financovat kulturu?
- Jak rozdělovat prostředky z veřejných rozpočtů?



Veřejná podpora - Ano či Ne?

- Rovnost šancí
- Pozitivní externality
- Kultura jako veřejný statek
- Podpora nových forem umění
- Kultura jako symbol prestiže a investice do budoucna
- Statky pod ochranou
- Nízká produktivita umění
- X
- Tržní řešení
- Přerozdělení od chudých k bohatým

Baumolova choroba

- Napadá herce a hudebníky, neboť produktivita jejich povolání se příliš nemění.
- Produktivita práce = výstup pracovníka za určité časové období (reálný HDP za rok/počet zaměstnaných)
X
- Práce umělce je cílem sama o sobě, nikoliv prostředkem k produkci nějakého statku
- K dispozici jsou stále dražší technologie, v ekonomice v důsledku růstu produktivity rostou mzdy
- Náklady na jednotku „živého“ umění rostou rychleji než cenová hladina
- Řešení – **tržní** - růst ekonomiky znamená růst poptávky (lazebník kontra hudebník)
 - změna repertoáru, snížení nákladů
 - **vládní** - veřejná podpora umění
 - **nevládní** - mecenát, sponzorství, dárcovství

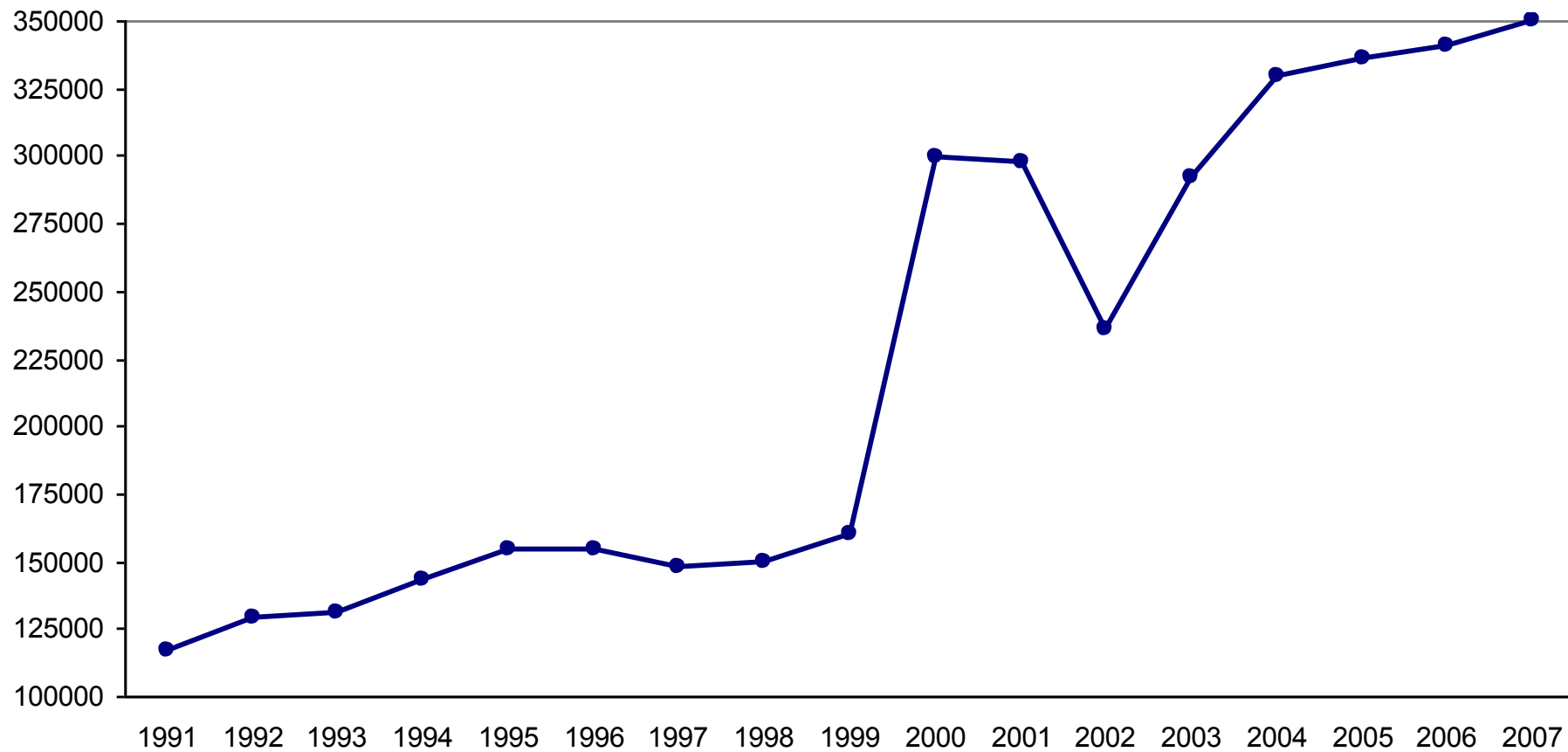



Kritéria efektivity v oblasti kultury

- Hledání výkonnostních ukazatelů
 - Nutné jako kritérium rozdělování peněz z veřejných rozpočtů
 - Nutné kvůli vzájemnému srovnávání

- Ukazatele absolutní x relativní
 - Počet zaměstnanců, počet diváků, počet představení, ...
 - Náklady na jednoho návštěvníka, poměr veřejného příspěvku k vlastním příjmům organizace, ...

Vývoj návštěvnosti státního hradu a zámku Český Krumlov



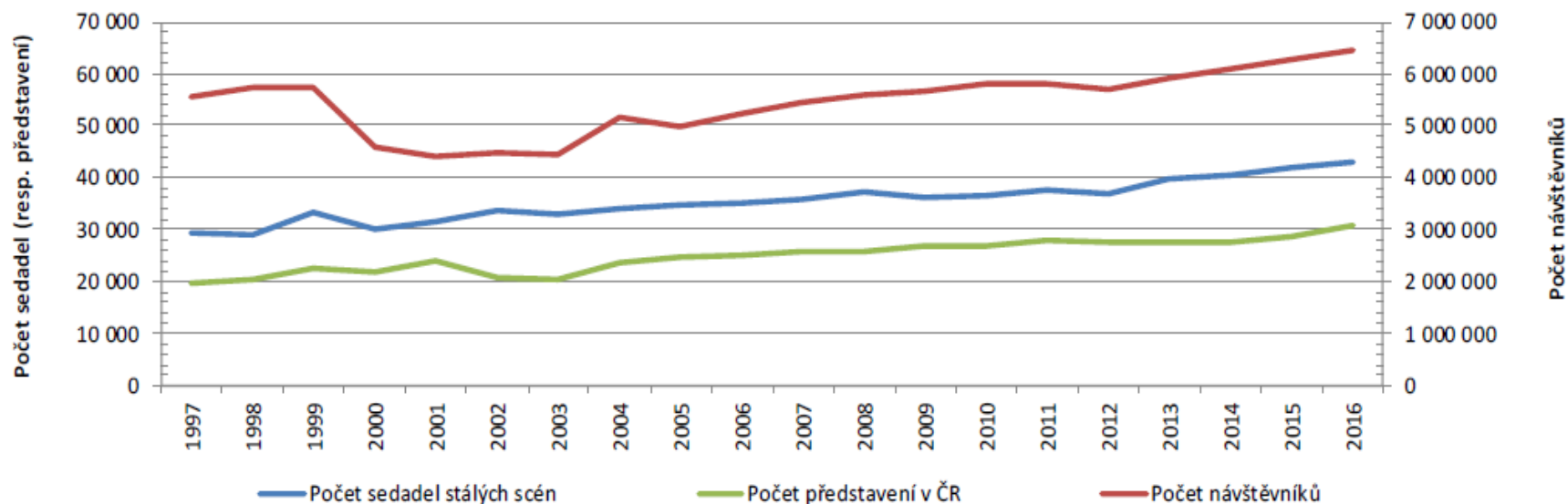


Příklad z programu Státní podpory profesionálních divadel

- Počet vlastních představení celkem
- Procento návštěvnosti
- Procento soběstačnosti (Vlastní výnosy + další zdroje/ neinvestiční náklady)
- Podíl veřejných rozpočtů na průměrné hodnotě vstupenky v korunách celkem
- Jaké ukazatele byste zvolili pro hodnocení galerií?

VÝVOJ VYBRANÝCH UKAZATELŮ V LETECH 1997 – 2016

	1997	1998	1999	2000	2001	2002	2003	2004	2005	2006	2007	2008	2009	2010	2011	2012	2013	2014	2015	2016
Počet divadel (bez stagion)	86	87	116	118	127	110	101	119	121	125	130	133	137	151	153	153	152	152	155	175
Počet stálých scén v provozu	102	99	116	121	130	129	127	134	143	145	144	148	150	160	169	166	174	177	180	189
Počet sedadel stálých scén	29 450	28 889	33 411	30 223	31 589	33 597	33 072	34 115	34 863	34 929	35 796	37 322	36 033	36 648	37 622	36 789	39 616	40 469	41 872	42 815
Počet sedadel na 1 tis. obyv.	2,9	2,8	3,2	2,9	3,1	3,3	3,2	3,3	3,4	3,4	3,5	3,6	3,4	3,5	3,6	3,5	3,8	3,8	4,0	4,1
Počet návštěvníků v ČR v tis.	5 538	5 733	5 743	4 589	4 405	4 489	4 437	5 149	4 976	5 235	5 448	5 606	5 657	5 805	5 794	5 699	5 896	6 108	6 269	6 437
Počet návštěvníků na 1 tis. obyv.	537	557	559	447	431	440	435	504	486	510	528	538	539	552	552	542	561	580	594	609
Počet návštěvníků na 1 sedadlo	188	198	172	152	139	134	134	151	143	150	152	150	157	158	154	155	149	151	150	150
Počet představení v ČR	19 589	20 336	22 655	21 997	23 950	20 857	20 247	23 532	24 563	24 888	25 785	25 703	26 921	26 883	27 959	27 526	27 500	27 533	28 519	30 891



Ceny vstupenek 2007-12-16

Průměrná cena vstupenek

	v Kč
Cena vstupenky (průměr)	164
Hodnota vstupenky (průměr)	889
Podíl veřejných rozpočtů na vstupence (průměr)	629

Průměrná cena vstupenek

	v Kč
Cena vstupenky (průměr)	215
Hodnota vstupenky (průměr)	1 053
Podíl veřejných rozpočtů na vstupence (průměr)	750

Průměrná cena vstupenek

	v Kč
Cena vstupenky (průměr)	262
Hodnota vstupenky (průměr)	1 154
Podíl veřejných rozpočtů na vstupence (průměr)	814



Jistě, pane ministře



Ekonomické a sociální přínosy kultury:



Ekonomické a sociální přínosy kultury:



Definice kultury



Angloamerické členění připisuje kultuře 3 významy:

1.



2.



3.



Základní prvky ekonomického systému kultury:



Osobnost člověka = chování + prožívání, které opět ovlivňují poznané artefakty. Na člověka pak působí:



-
-
-
-
-



-
-
-
-
-

Definice kultury dle UNESCO:



Základní prvky ekonomického systému kultury:



Definice umění:



Členění kulturních činností - dle oborů:

Problémy vyjadřování efektivnosti:

□

□

□

□

Ekonomické a sociální přínosy kultury:



Kulturní turistika:



Důvody návštěvy ČR cizinci 1998):

