

# Výdaje obcí do ochrany životního prostředí

Barbora Ondrůšková  
Vilém Pařil

Katedra regionální ekonomie a správy

Ekonomicko-správní fakulta  
Masarykova univerzita

eMail: vilem@mail.muni.cz

tel.: 608 177 138



Regionální rozvoj

Cestovní ruch

Management obcí a regionů

Institut pro dopravní ekonomii, geografii a politiku - člen

Institut cestovního ruchu - zakládající člen

Institut veřejné správy - člen

Institut inovací - zakládající člen

Katedra regionální ekonomie a správy

Ekonomicko-správní fakulta  
Masarykova univerzita

Vilém Pařil

eMail: vilem@mail.muni.cz

tel.: 608 177 138

environmentální a ekologická ekonomie

doprava, regionální rozvoj

veřejné finance, hodnocení dopadů projektů



# Aktéři

Typ poskytovatele	Název	Technické služby	Ochrana přírody a krajiny	Environmentální vzdělávání, výchova a osvěta	Poskytování informací	Věda a výzkum	Ostatní služby	Kontrola
STÁT	Obce a města	ANO	ANO	ANO	ANO	NE	ANO	ANO
STÁT	Svazky obcí	ANO	ANO	ANO	ANO	NE	ANO	ANO
STÁT	Kraje	ANO	ANO	ANO	ANO	NE	ANO	ANO
STÁT	ČR – prostřednictvím organizačních složek státu	NE	ANO	ANO	ANO	NE	ANO	ANO
VERE	Příspěvkové organizace a organizační složky obcí, měst, krajů a státu	NE	ANO	ANO	ANO	ANO	ANO	ANO
VERE	Státní podniky a státní organizace	ANO	ANO	NE	ANO	NE	NE	NE
NO	Veřejné školy	NE	ANO	ANO	ANO	ANO	NE	ANO
NNO	Obecně prospěšné společnosti	NE	ANO	ANO	ANO	NE	ANO	ANO
NNO	Občanská sdružení	NE	ANO	ANO	ANO	NE	ANO	ANO
ZISK	Obchodní společnosti vlastněné majoritně či částečně obcemi či jinými veřejnoprávními subjekty	ANO	ANO	ANO	ANO	NE	NE	NE
ZISK	Obchodní společnosti v soukromém vlastnictví	ANO	ANO	NE	NE	NE	NE	NE
ZISK	Podnikatelské subjekty – fyzické osoby	ANO	ANO	NE	NE	NE	NE	NE
ZISK	Fyzické osoby – nepodnikatelé	NE	ANO	ANO	NE	NE	ANO	ANO

- poskytovatelé environmentálních veřejných služeb

Kategorie:	Paragraf:	Název:
Ochrana vody	2321	Odvádění a čištění odpadních vod, kaly
	2322	Prevence znečišťování vody
	2329	Odvádění a čištění odpadních vod j.n.
	2331	Úpravy vodohospod. významných a vodárenských toků
	2333	Úprava drobných vodních toků
Ochrana ovzduší	2115	Programy zateplování a úspor energie
	2542	Meteorologie
	3711	Odstraňování tuhých emisí
	3712	Odstraňování plyných emisí
	3713	Změny technologií vytápění
	3714	Opatření ke snižování produkce skleníkových plynů
	3715	Změny výrobních technologií za účelem odstranění emisí
	3716	Monitoring ochrany ovzduší
3719	Ostatní činnosti k ochraně ovzduší j.n.	
Nakládání s odpady	2122	Sběr a zpracování druhotných surovin
	3721	Sběr a svoz nebezpečných odpadů
	3722	Sběr a svoz komunálních odpadů
	3723	Sběr a svoz ostatních odpadů
	3724	Využívání a zneškodňování nebezpečných odpadů
	3725	Využívání a zneškodňování komunálních odpadů
	3726	Využívání a zneškodňování ostatních odpadů
	3727	Prevence vzniku odpadů
	3728	Monitoring nakládání s odpady
	3729	Ostatní nakládání s odpady j.n.

# Výdaje do ŽP

- Rozpočtová skladba

- CEPA

Kategorie:	Paragraf:	Název:
Ochrana půdy a podzemní vody	2342	Protierozní ochrana
	2541	Geologie
	3731	Ochrana půdy a podzemní vody proti znečišťujícím infiltracím
	3732	Dekontaminace půd a čištění spodní vody
	3733	Monitoring půdy a podzemní vody
	3734	Předcházení a sanace zasolení půd
	3739	Ostatní ochrana půdy a spodní vody j.n.
Ochrana biodiverzity a krajiny	1037	Celospolečenské funkce lesů
	2334	Revitalizace říčních systémů
	3741	Ochrana druhů a stanovišť
	3742	Chráněné části přírody
	3743	Rekultivace půdy v důsledku těžební a důlní činnosti
	3744	Protierozní, protilavinová a protipožární ochrana
	3745	Péče o vzhled obcí a veřejnou zeleň
	3749	Ostatní činnosti k ochraně přírody a krajiny j.n.
Redukce působení fyzikálních faktorů	3751	Konstrukce a uplatnění protihlukových zařízení
	3753	Monitoring ke zjišťování úrovně hluku a vibrací
	3759	Ostatní činnosti k omezení hluku a vibrací
	3771	Protiradonová opatření
	3772	Radioaktivní odpad
	3773	Monitoring ke zjišťování úrovně radioaktivního záření
	3779	Ostatní činnosti k ochraně proti záření
Správa v ochraně ŽP	3761	Ústřední státní správa v ochraně ŽP
	3762	Ostatní organizace státní správy v ochraně ŽP
	3769	Ostatní správa v ekologii

# Výdaje do ŽP

- Rozpočtová skladba
- CEPA

# Výdaje do ŽP

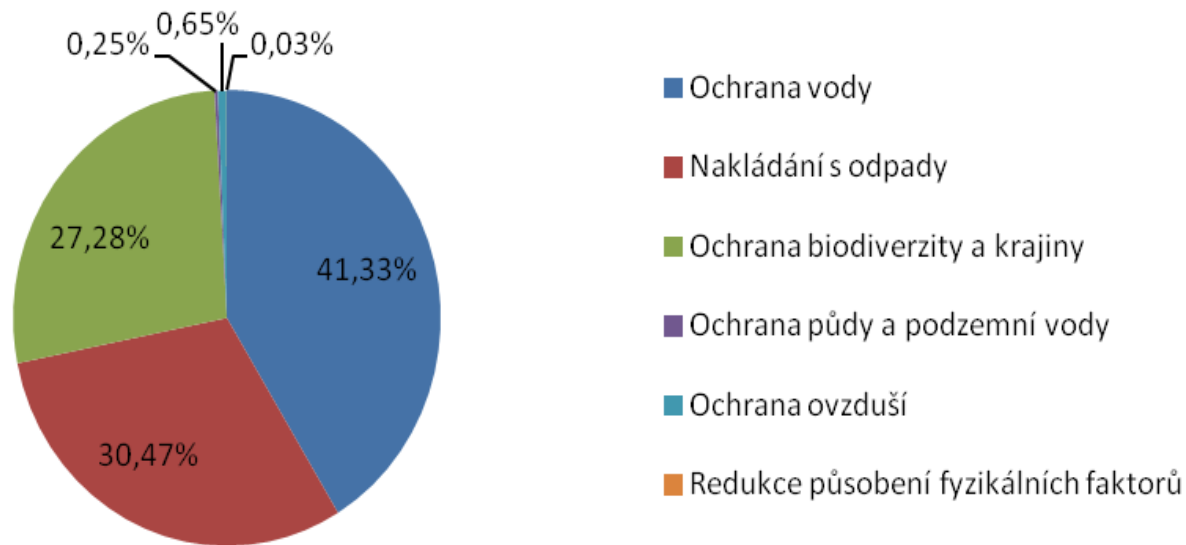
Kategorie:	Paragraf:	Název:
Ostatní činnosti v ekologii	3780	Výzkum životního prostředí
	3791	Mezinárodní spolupráce v ŽP
	3792	Ekologická výchova a osvěta
	3793	Ekologické programy v dopravě
	3799	Ekologické záležitosti a programy j.n.

- Rozpočtová skladba

- CEPA

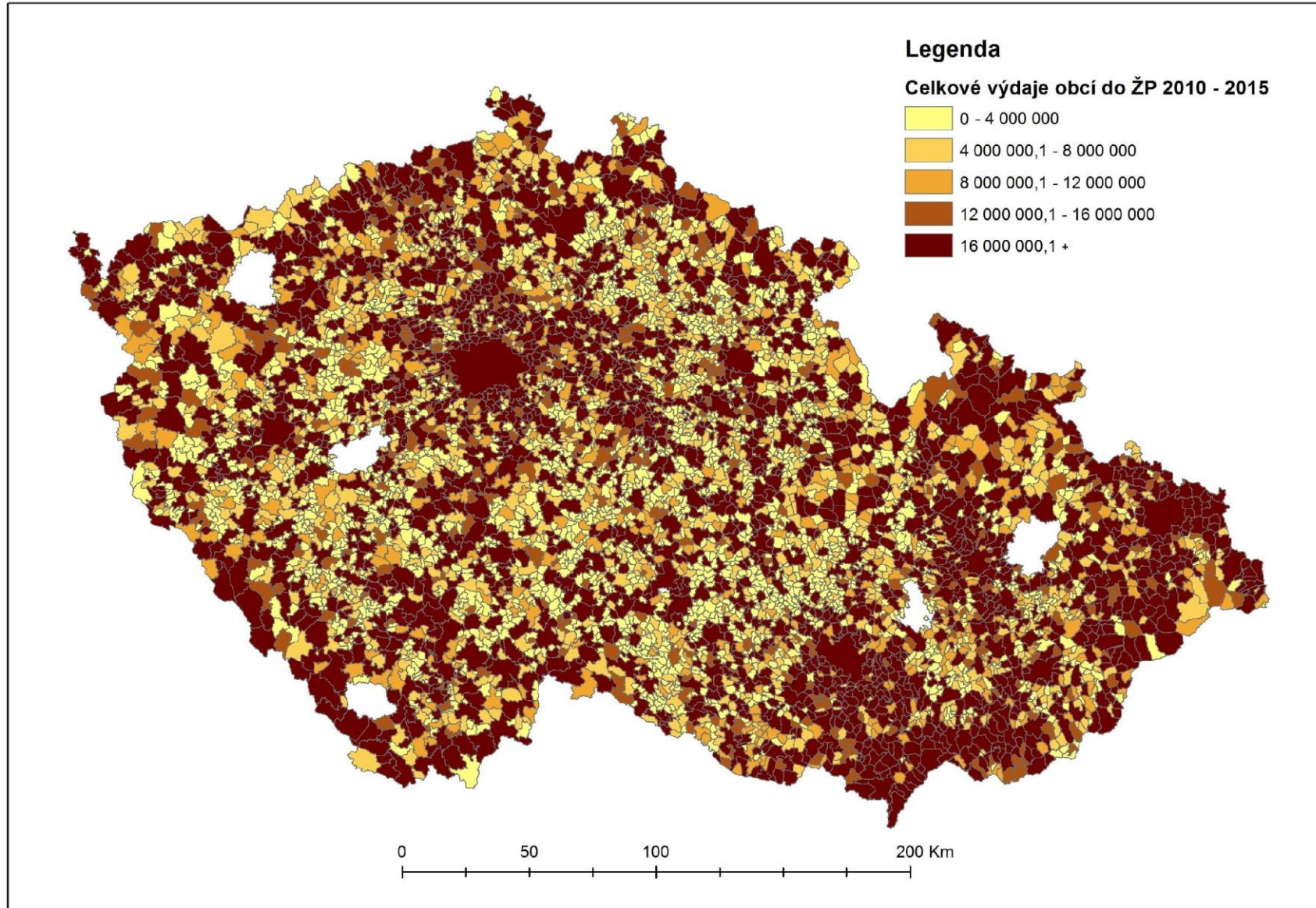
# Celkové výdaje obcí ČR do životního prostředí v letech 2010-2015

Rok	Běžné výdaje	Kapitálové výdaje	Celkový součet
2010	17 554 247 330 Kč	15 744 216 360 Kč	33 298 463 690 Kč
2011	17 600 800 568 Kč	16 096 233 013 Kč	33 697 033 582 Kč
2012	17 727 013 800 Kč	15 795 044 959 Kč	33 522 058 759 Kč
2013	18 326 698 572 Kč	14 689 483 511 Kč	33 016 182 083 Kč
2014	19 243 736 888 Kč	16 728 707 585 Kč	35 972 444 473 Kč
2015	19 395 836 941 Kč	19 583 303 427 Kč	38 979 140 368 Kč
<b>Celkový součet</b>	<b>109 848 334 100 Kč</b>	<b>98 636 988 856 Kč</b>	<b>208 485 322 955 Kč</b>



# Celkové výdaje obcí ČR do životního prostředí

• V Kč



Katedra regionální  
ekonomie a správy

Ekonomicko-správní fakulta  
Masarykova univerzita

Vilém Pařil

eMail: vilem@mail.muni.cz

tel.: 608 177 138

environmentální a ekologická ekonomie

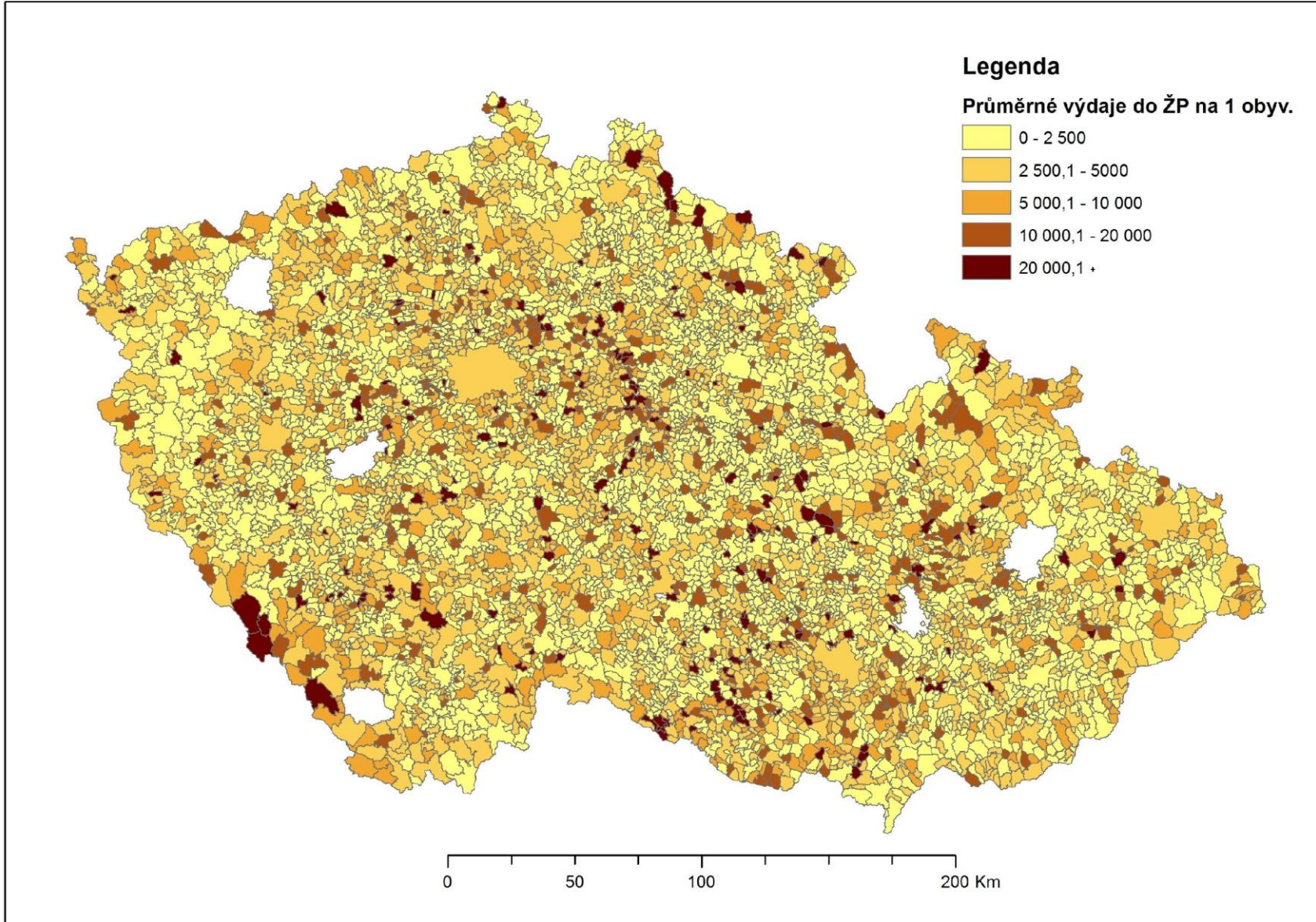
doprava, regionální rozvoj

veřejné finance, hodnocení dopadů projektů



# Průměrné výdaje obcí do ŽP na 1 obyvatele

• V Kč/ob.



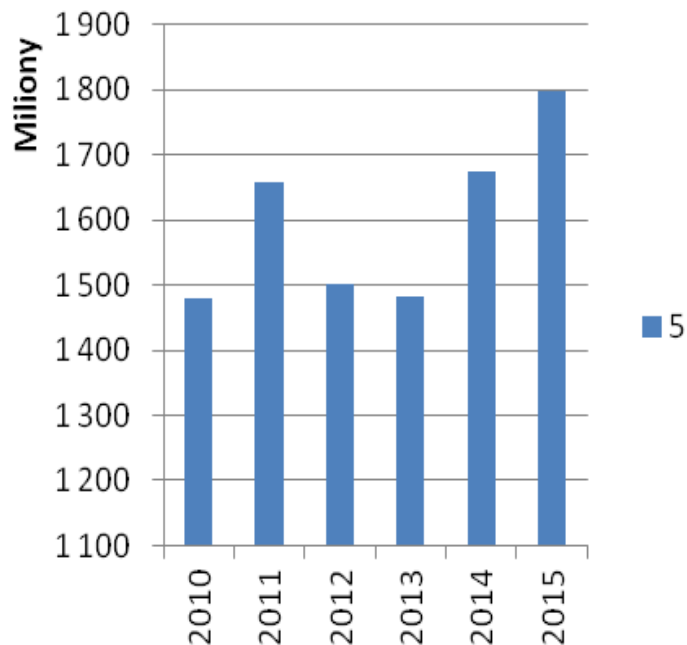
Katedra regionální ekonomie a správy  
Ekonomicko-správní fakulta  
Masarykova univerzita

**Vilém Pařil**  
eMail: vilem@mail.muni.cz  
tel.: 608 177 138  
environmentální a ekologická ekonomie  
doprava, regionální rozvoj  
veřejné finance, hodnocení dopadů projektů

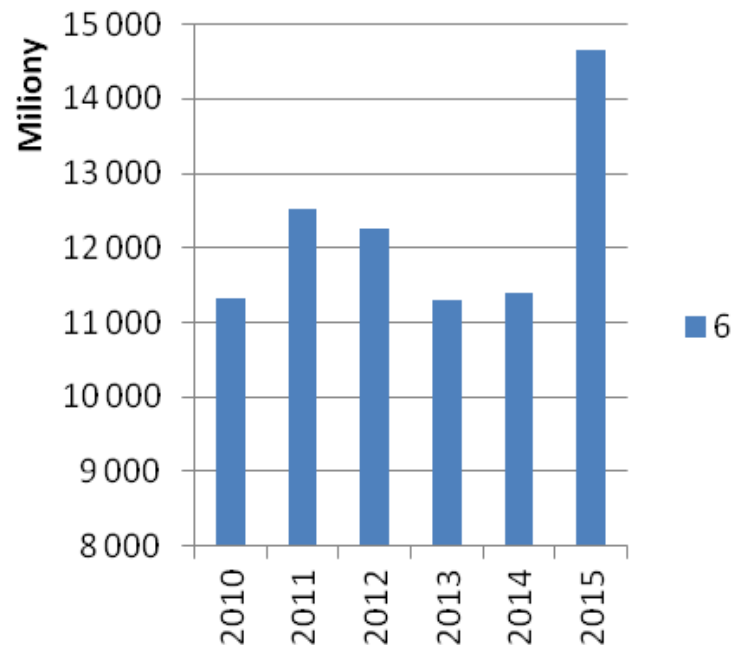




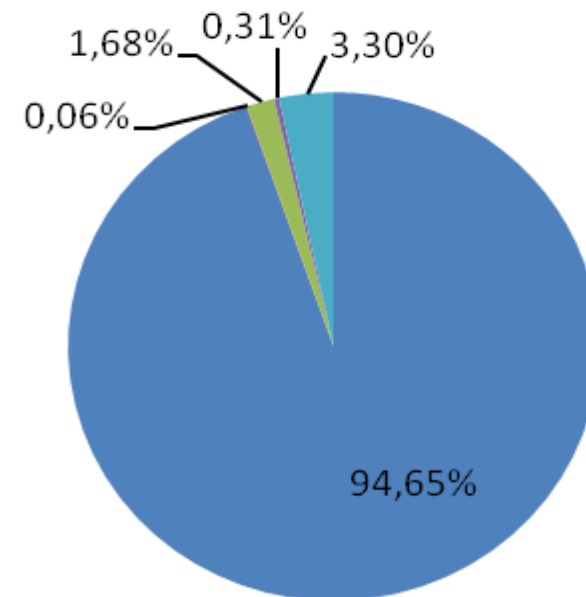
## Běžné výdaje



## Kapitálové výdaje



# Ochrana vody



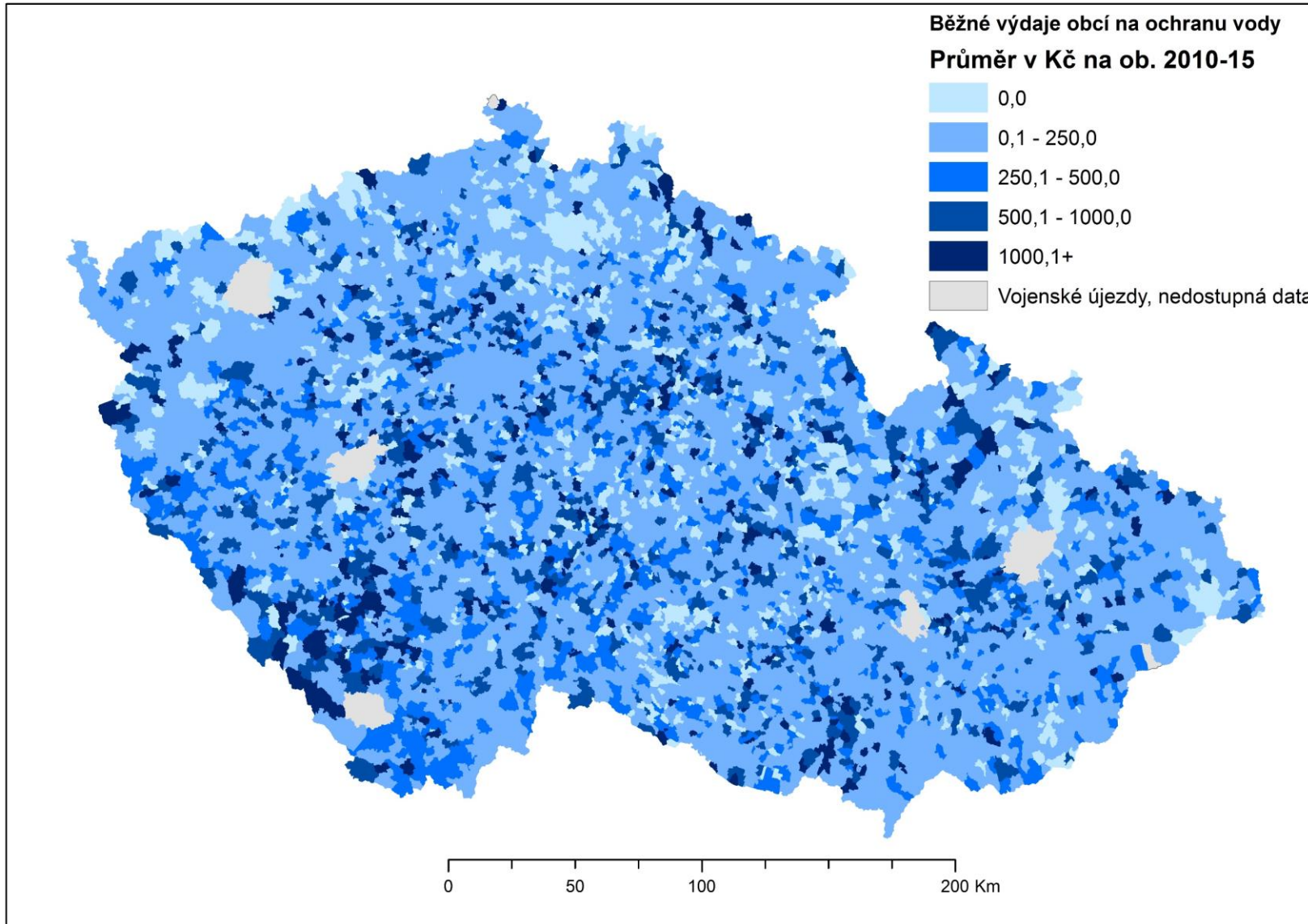
- 2321 Odvádění a čištění odpadních vod, kaly
- 2322 Prevence znečišťování vody
- 2329 Odvádění a čištění odpadních vod j.n.
- 2331 Úpravy vodohosp. významných a vodárenských toků
- 2333 Úprava drobných vodních toků

Rok	Běžné výdaje	Kapitálové výdaje	Celkový součet
2010	1 478 766 080 Kč	11 309 673 930 Kč	12 788 440 010 Kč
2011	1 658 255 643 Kč	12 515 792 331 Kč	14 174 047 974 Kč
2012	1 501 322 512 Kč	12 262 913 482 Kč	13 764 235 994 Kč
2013	1 482 234 222 Kč	11 302 609 422 Kč	12 784 843 644 Kč
2014	1 673 538 614 Kč	11 383 844 687 Kč	13 057 383 301 Kč
2015	1 797 431 888 Kč	14 651 054 930 Kč	16 448 486 818 Kč
<b>Celkový součet</b>	<b>9 591 548 959 Kč</b>	<b>73 425 888 782 Kč</b>	<b>83 017 437 741 Kč</b>

# Průměrné běžné výdaje obcí ČR na ochranu vody

## ochranu vody

• V Kč/ob.



Katedra regionální  
ekonomie a správy  
Ekonomicko-správní fakulta  
Masarykova univerzita

Vilém Pařil

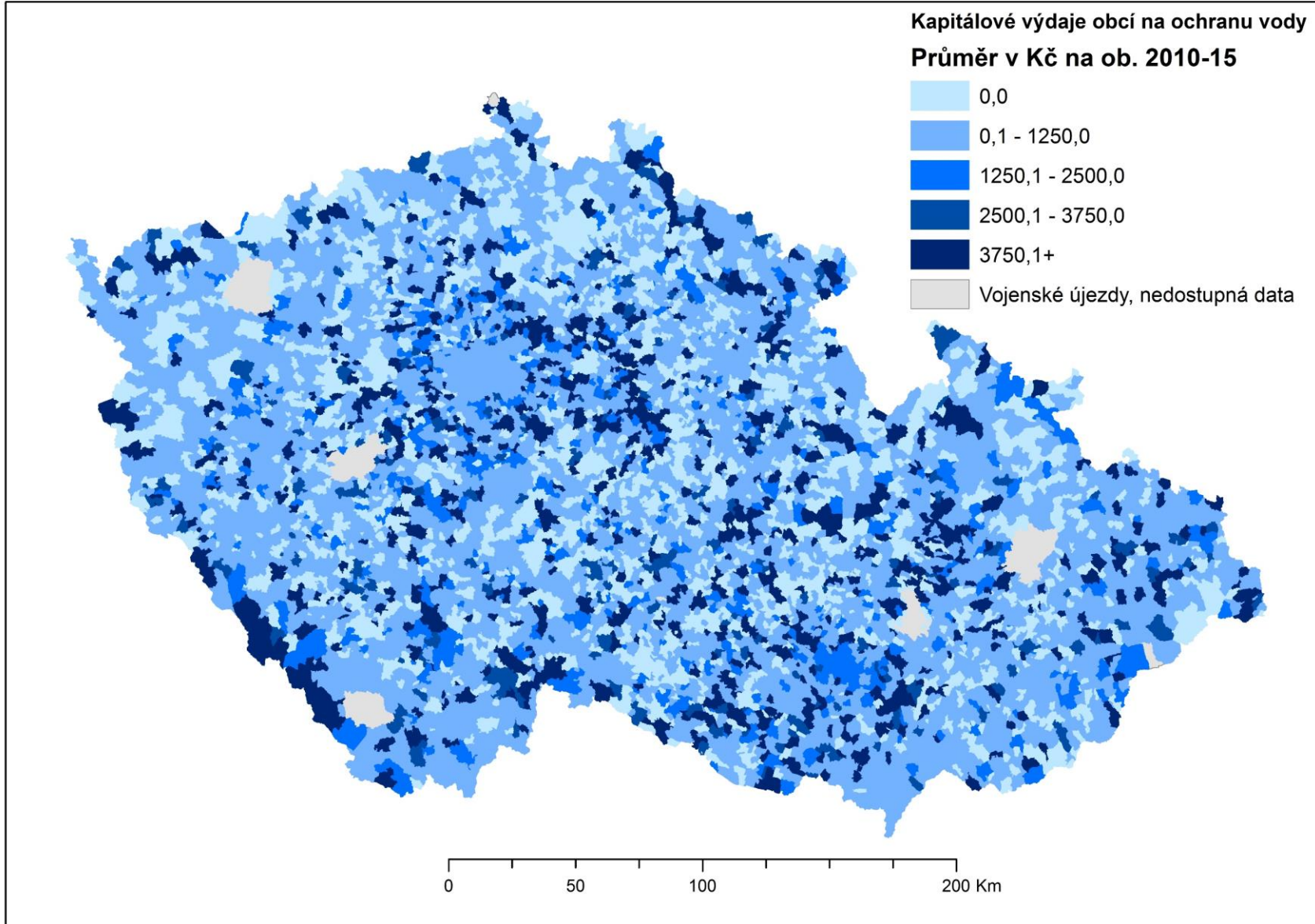
eMail: vilem@mail.muni.cz  
tel.: 608 177 138  
environmentální a ekologická ekonomie  
doprava, regionální rozvoj  
veřejné finance, hodnocení dopadů projektů



# Průměrné kapitálové výdaje na ochranu vody

# vody

- V Kč/ob.



Katedra regionální  
ekonomie a správy  
Ekonomicko-správní fakulta  
Masarykova univerzita

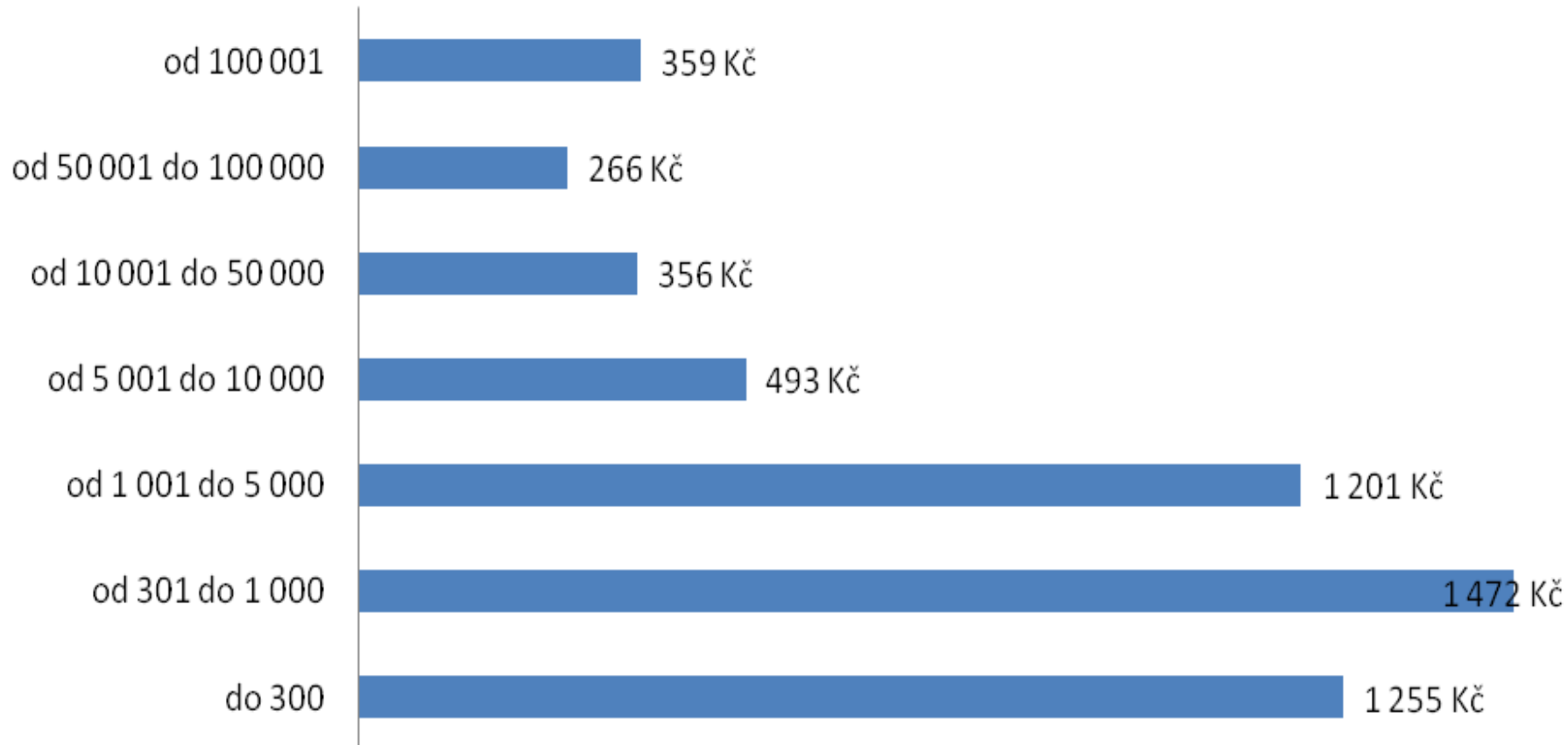
Vilém Pařil

eMail: vilem@mail.muni.cz  
tel.: 608 177 138  
environmentální a ekologická ekonomie  
doprava, regionální rozvoj  
veřejné finance, hodnocení dopadů projektů

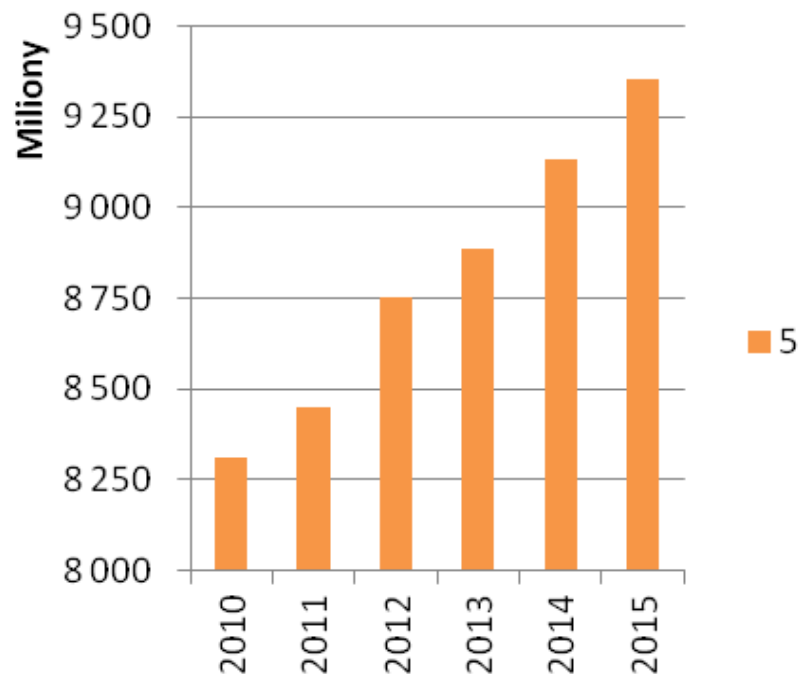


# Výdaje na ochranu vody dle velikostní kategorie

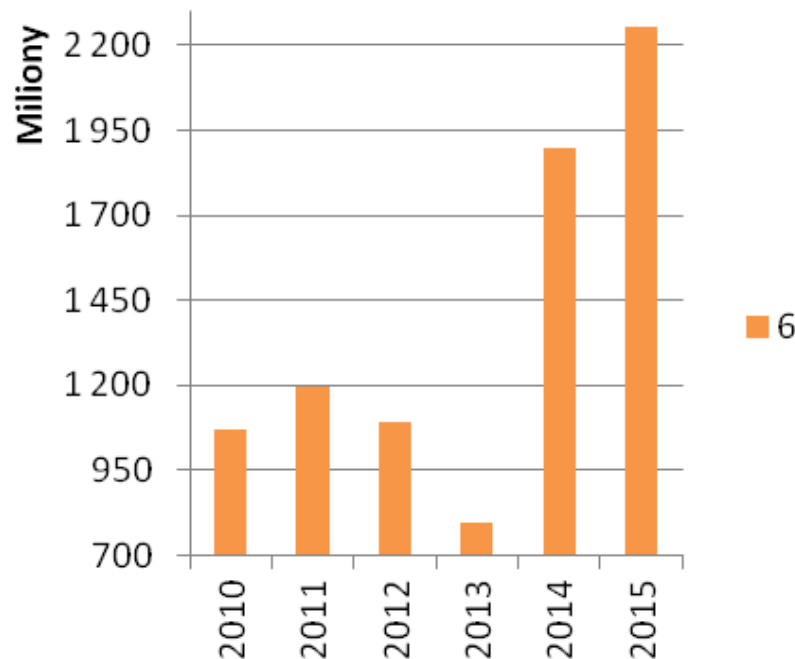
Vliv počtu obyvatel obce na průměrné výdaje na ochranu vody



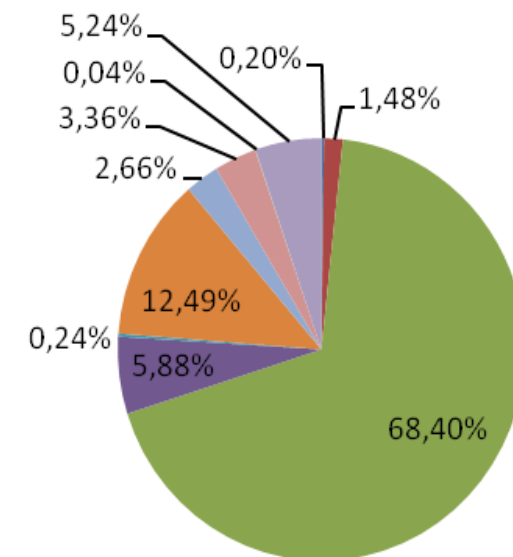
## Běžné výdaje



## Kapitálové výdaje



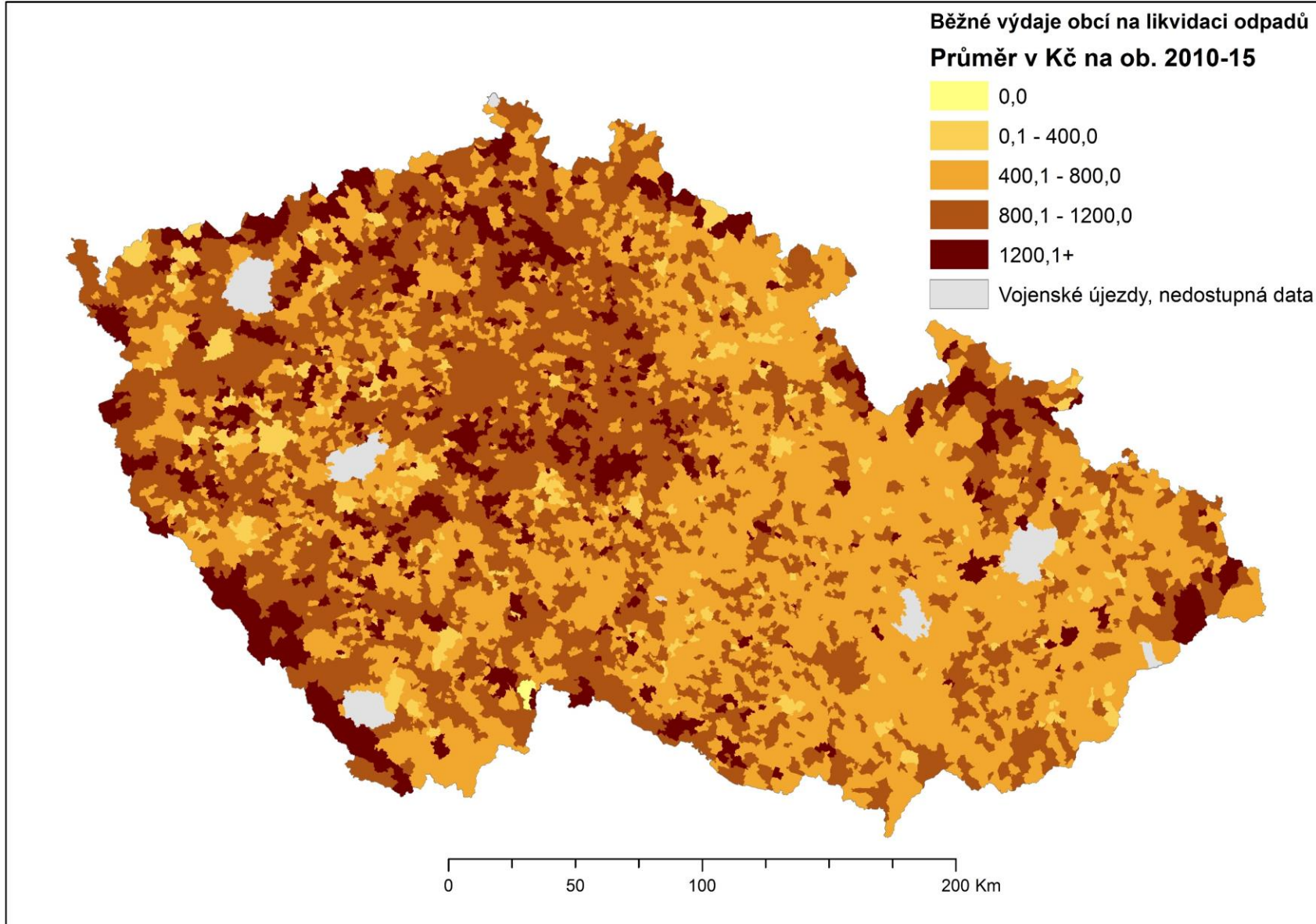
# Odpady



- 2122 Sběr a zpracování druhotných surovin
- 3721 Sběr a svoz nebezpečných odpadů
- 3722 Sběr a svoz komunálních odpadů
- 3723 Sběr a svoz ostatních odpadů
- 3724 Využívání a zneškodňování nebezpečných odpadů
- 3725 Využívání a zneškodňování komunálních odpadů
- 3726 Využívání a zneškodňování ostatních odpadů
- 3727 Prevence vzniku odpadů
- 3728 Monitoring nakládání s odpady
- 3729 Ostatní nakládání s odpady j.n.

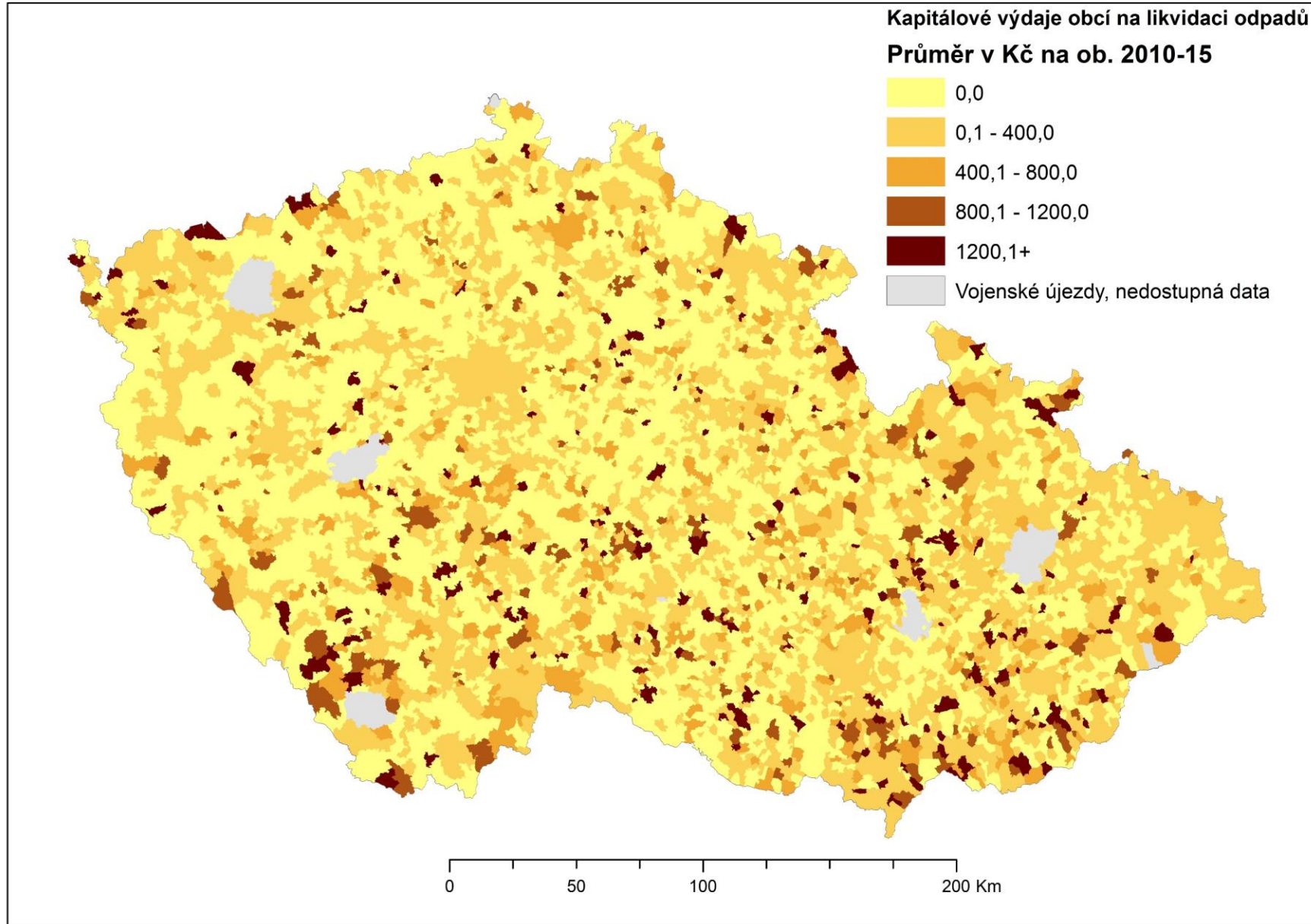
Rok	Běžné výdaje	Kapitálové výdaje	Celkový součet
2010	8 312 914 430 Kč	1 071 093 690 Kč	9 384 008 120 Kč
2011	8 449 075 218 Kč	1 197 403 755 Kč	9 646 478 973 Kč
2012	8 752 560 227 Kč	1 092 871 605 Kč	9 845 431 831 Kč
2013	8 887 854 331 Kč	795 410 788 Kč	9 683 265 120 Kč
2014	9 131 881 650 Kč	1 898 394 140 Kč	11 030 275 790 Kč
2015	9 354 604 942 Kč	2 256 547 805 Kč	11 611 152 746 Kč
<b>Celkový součet</b>	<b>52 888 890 798 Kč</b>	<b>8 311 721 782 Kč</b>	<b>61 200 612 580 Kč</b>

# Průměrné běžné výdaje na nakládání s odpady



- V Kč/ob.

# Průměrné kapitálové výdaje na nakládání s odpady



# výdaje na nakládání s odpady

• v Kč/ob.

Katedra regionální  
ekonomie a správy  
Ekonomicko-správní fakulta  
Masarykova univerzita

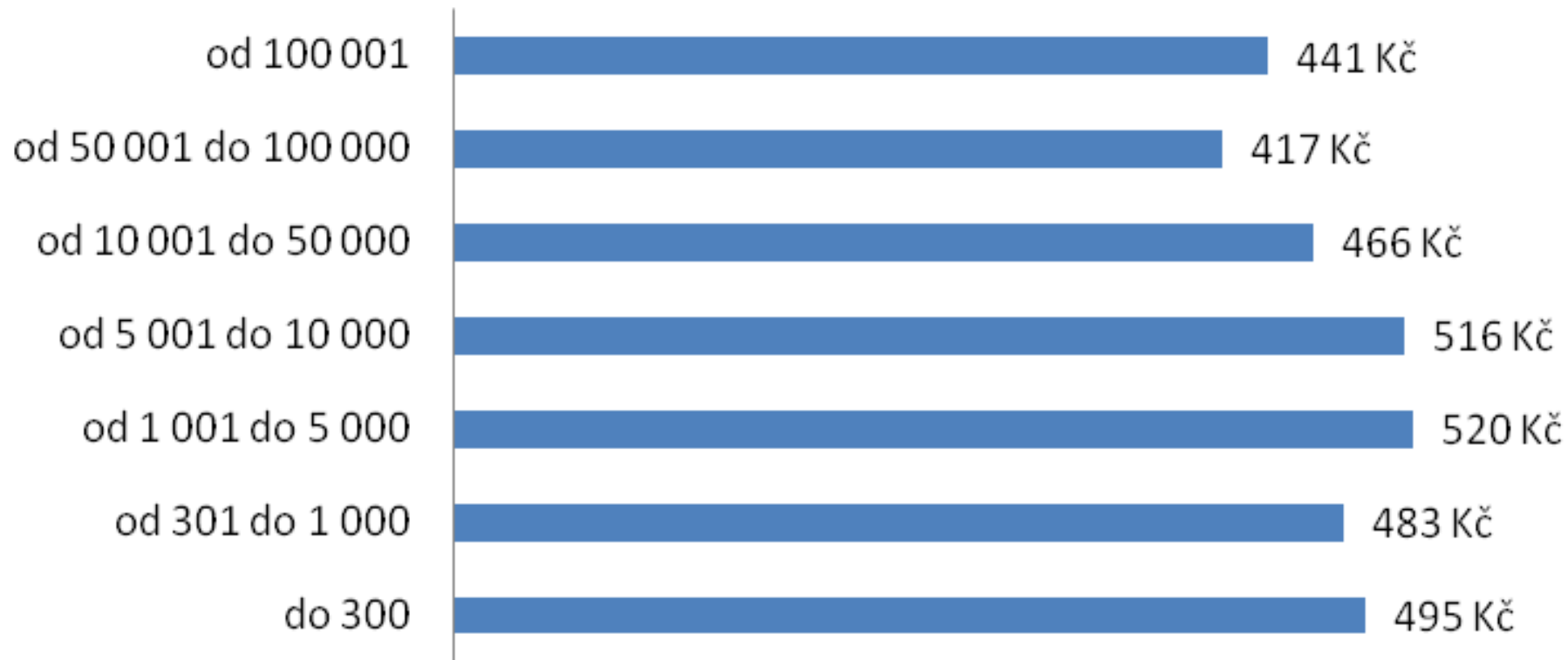
Vilém Pařil

eMail: vilem@mail.muni.cz  
tel.: 608 177 138  
environmentální a ekologická ekonomie  
doprava, regionální rozvoj  
veřejné finance, hodnocení dopadů projektů



# Výdaje na likvidaci odpadů dle velikostní kategorie

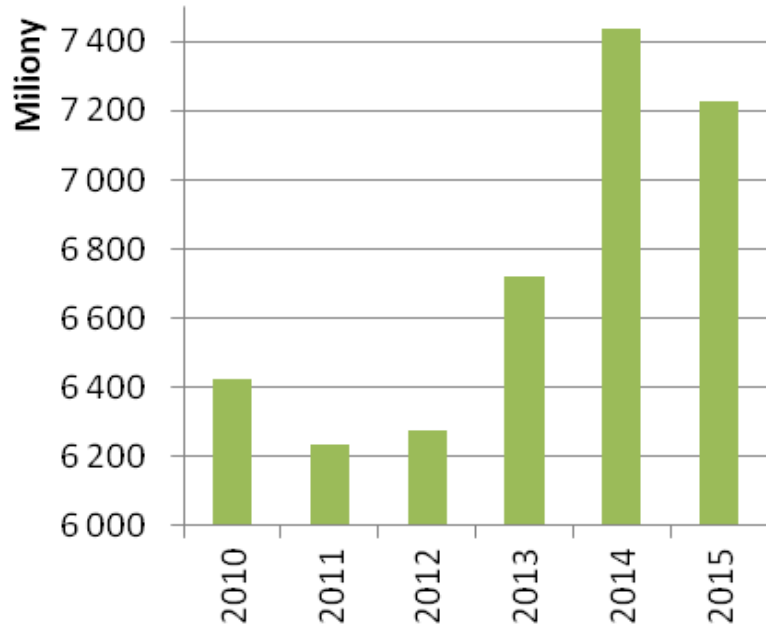
## Vliv počtu obyvatel na průměrné výdaje na nakládání s odpady



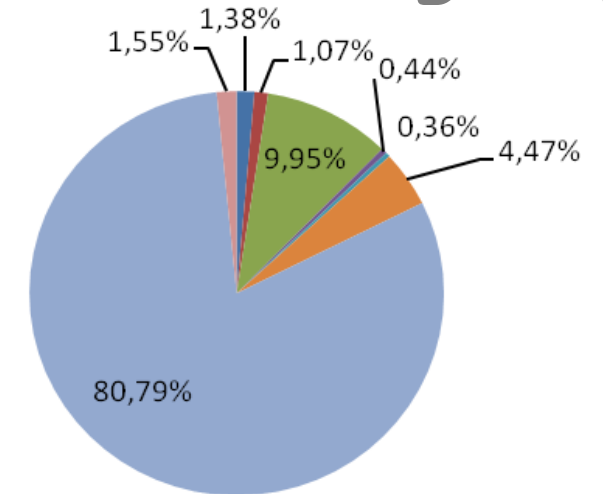
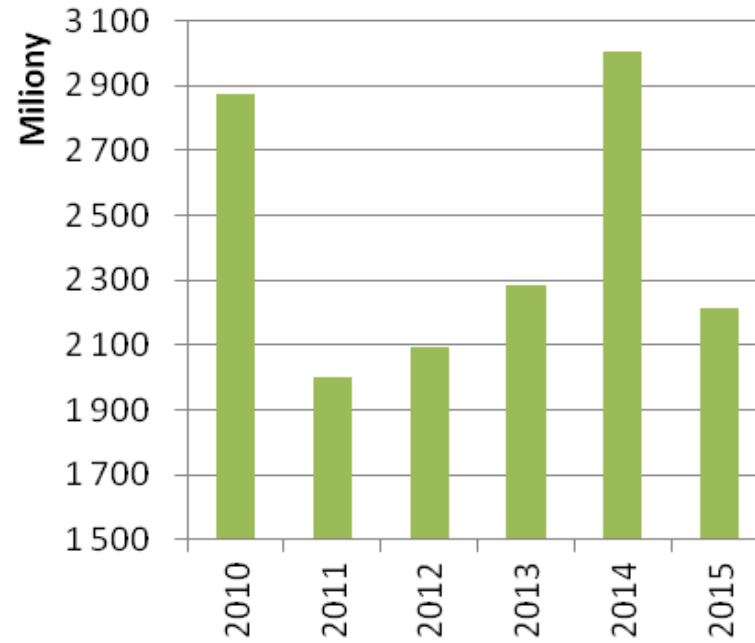


# Ochrana biodiverzity a krajiny

## Běžné výdaje



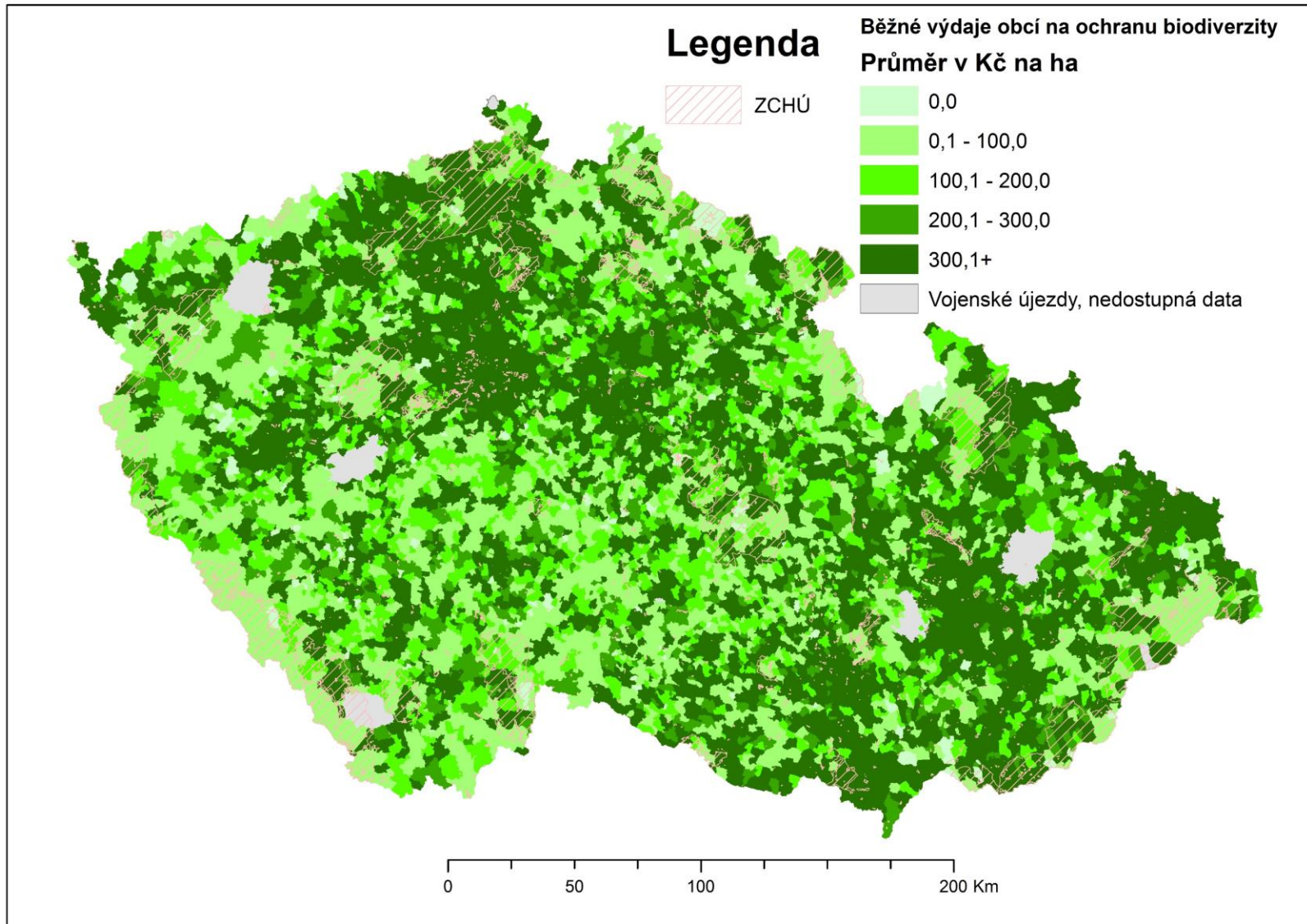
## Kapitálové výdaje



- 1037 Celospolečenské funkce lesů
- 2334 Revitalizace říčních systémů
- 3741 Ochrana druhů a stanovišť
- 3742 Chráněné části přírody
- 3743 Rekultivace v důsledku těžební a důlní činnosti
- 3744 Protierozní, protilavinová a protipožární ochrana
- 3745 Péče o vzhled obcí a veřejnou zeleň
- 3749 Ostatní činnosti k ochraně přírody a krajiny j.n.

Rok	Běžné výdaje	Kapitálové výdaje	Celkový součet
2010	6 422 233 730 Kč	2 873 489 070 Kč	9 295 722 800 Kč
2011	6 237 376 565 Kč	2 000 465 092 Kč	8 237 841 657 Kč
2012	6 274 487 297 Kč	2 094 968 289 Kč	8 369 455 586 Kč
2013	6 718 730 995 Kč	2 284 302 978 Kč	9 003 033 973 Kč
2014	7 434 959 633 Kč	3 007 501 466 Kč	10 442 461 099 Kč
2015	7 225 928 817 Kč	2 213 417 586 Kč	9 439 346 403 Kč
<b>Celkový součet</b>	<b>40 313 717 037 Kč</b>	<b>14 474 144 481 Kč</b>	<b>54 787 861 518 Kč</b>

# Průměrné běžné výdaje na ochranu biodiverzity a krajiny



• V Kč/ha

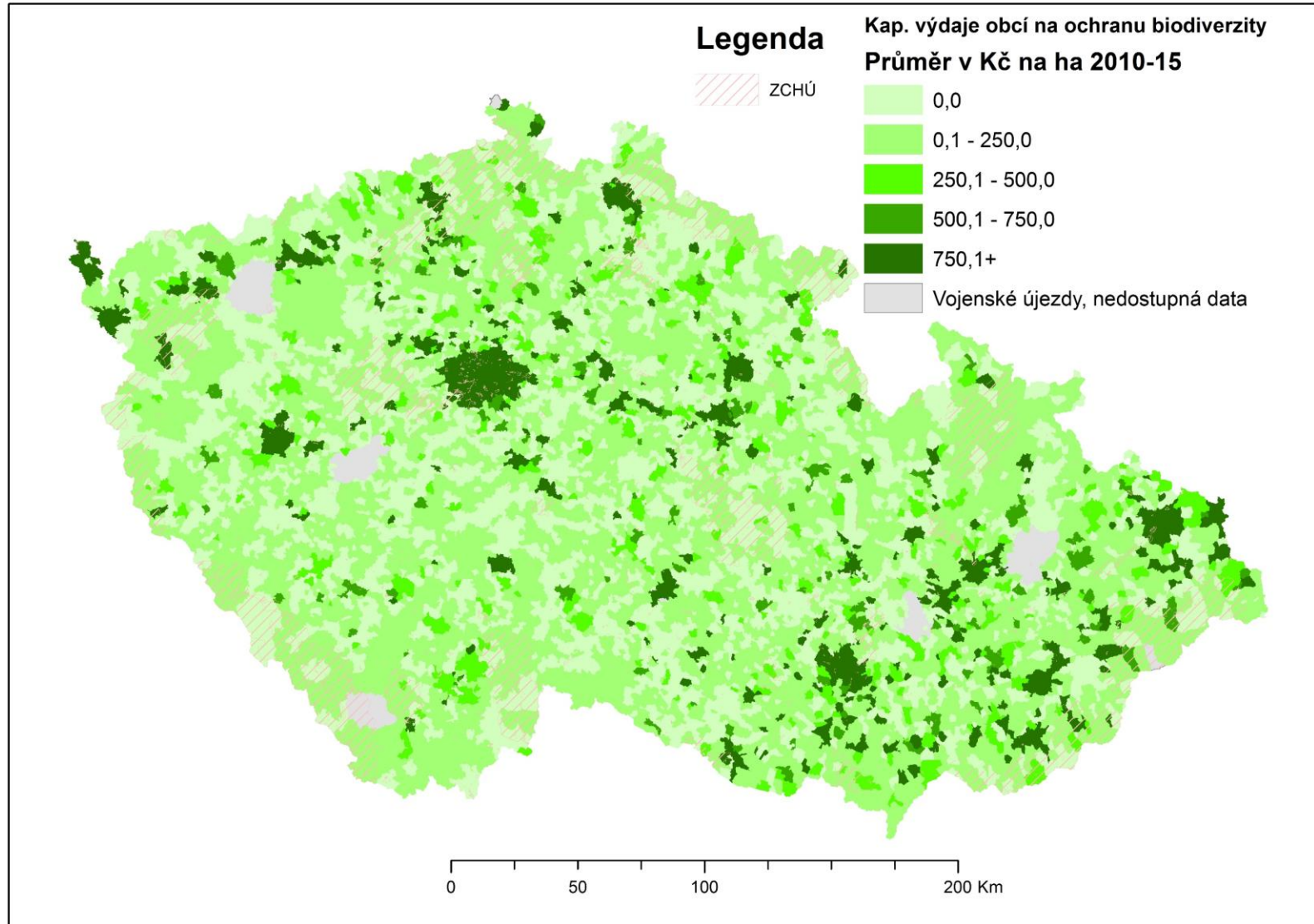
Katedra regionální  
ekonomie a správy  
Ekonomicko-správní fakulta  
Masarykova univerzita

Vilém Pařil

eMail: vilem@mail.muni.cz  
tel.: 608 177 138  
environmentální a ekologická ekonomie  
doprava, regionální rozvoj  
veřejné finance, hodnocení dopadů projektů



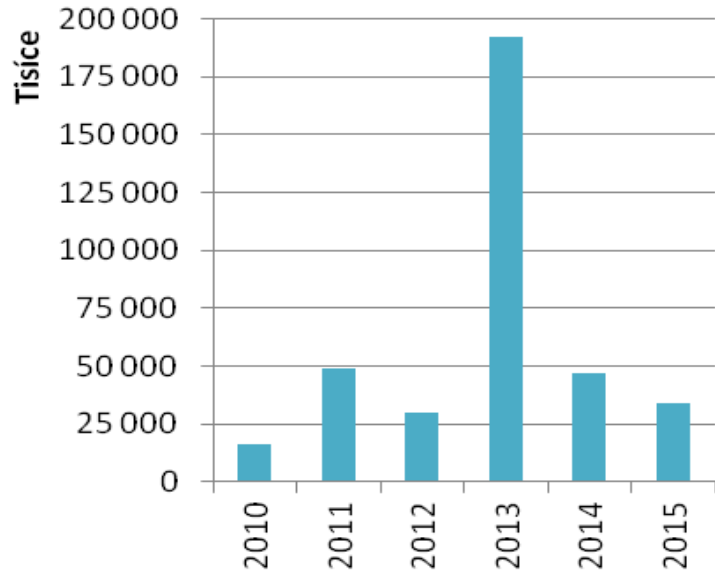
# Průměrné kapitálové výdaje na ochranu biodiverzity a krajiny



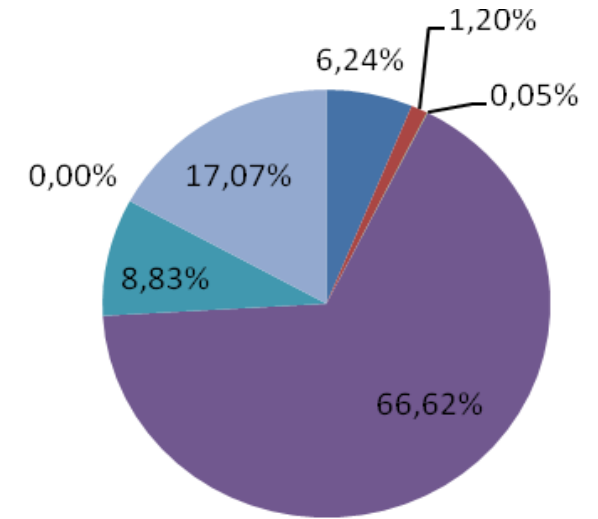
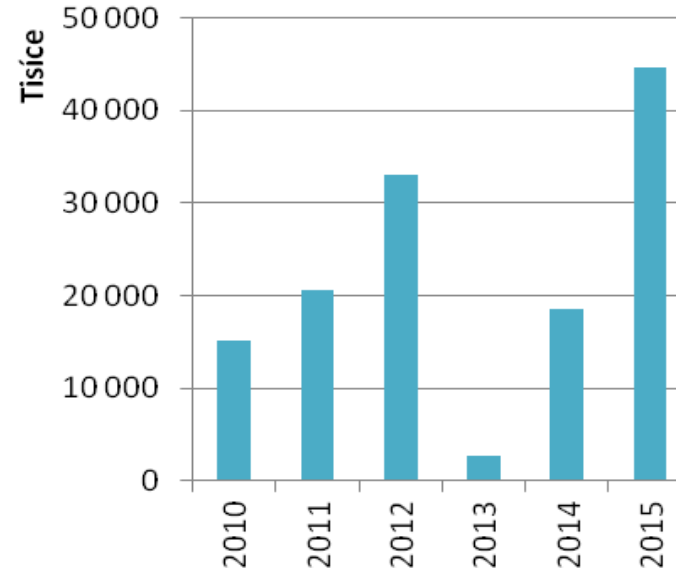
• V Kč/ha

# Ochrana půdy a podzemní vody

## Běžné výdaje



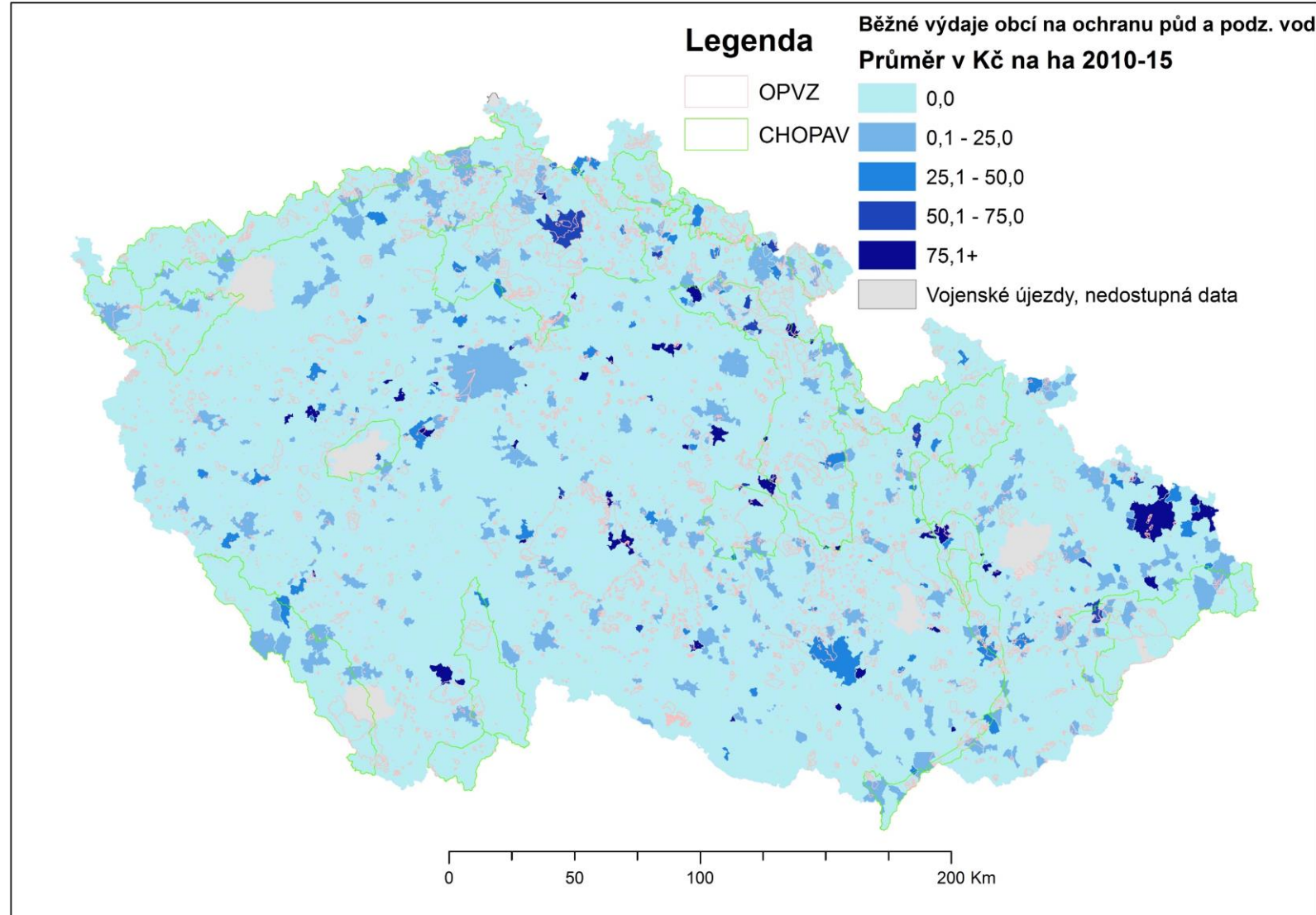
## Kapitálové výdaje



- 2342 Protierozní ochrana
- 2541 Geologie
- 3731 Ochrana půdy a podz.vody proti znečišťujícím infiltracím
- 3732 Dekontaminace půd a čištění spodní vody
- 3733 Monitoring půdy a podzemní vody
- 3734 Předcházení a sanace zasolení půd
- 3739 Ostatní ochrana půdy a spodní vody j.n.

Rok	Běžné výdaje	Kapitálové výdaje	Celkový součet
2010	16 156 160 Kč	15 240 640 Kč	31 396 800 Kč
2011	48 929 010 Kč	20 658 723 Kč	69 587 732 Kč
2012	30 282 744 Kč	33 133 517 Kč	63 416 262 Kč
2013	192 601 481 Kč	2 742 333 Kč	195 343 814 Kč
2014	46 766 462 Kč	18 626 703 Kč	65 393 165 Kč
2015	33 800 083 Kč	44 609 972 Kč	78 410 055 Kč
<b>Celkový součet</b>	<b>368 535 941 Kč</b>	<b>135 011 888 Kč</b>	<b>503 547 828 Kč</b>

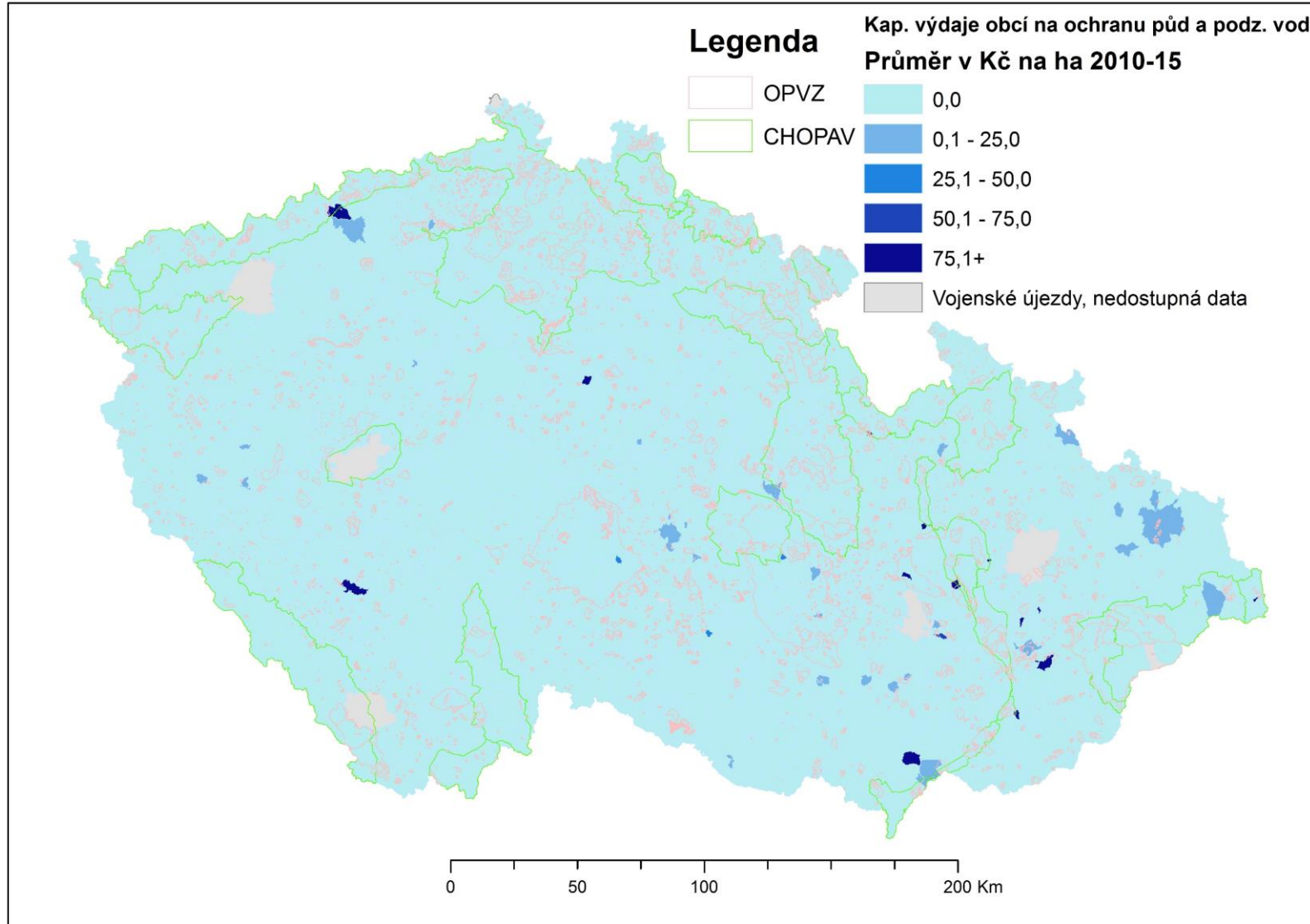
# Průměrné běžné výdaje obcí ČR na ochranu půdy a podzemní vody



• V Kč/ha

# Průměrné kapitálové výdaje obcí ČR na ochranu půdy a podzemní vody

• V Kč/ha



Katedra regionální  
ekonomie a správy  
Ekonomicko-správní fakulta  
Masarykova univerzita

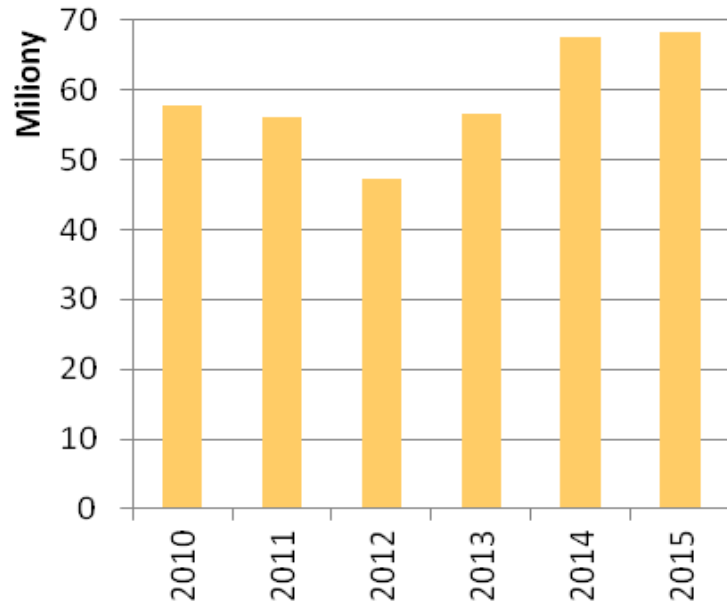
Vilém Pařil

eMail: vilem@mail.muni.cz  
tel.: 608 177 138  
environmentální a ekologická ekonomie  
doprava, regionální rozvoj  
veřejné finance, hodnocení dopadů projektů

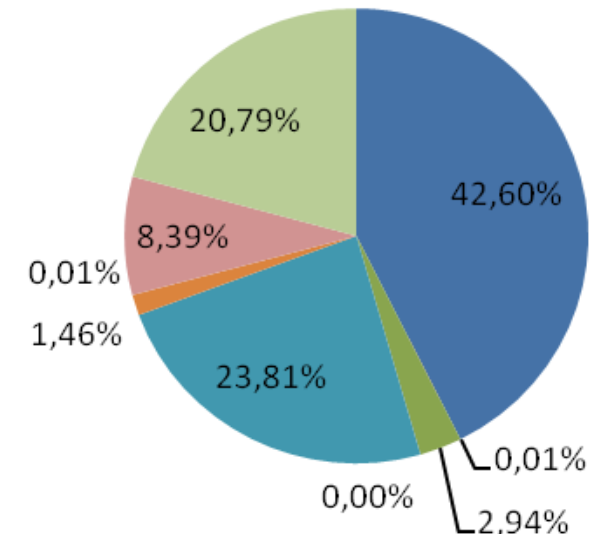
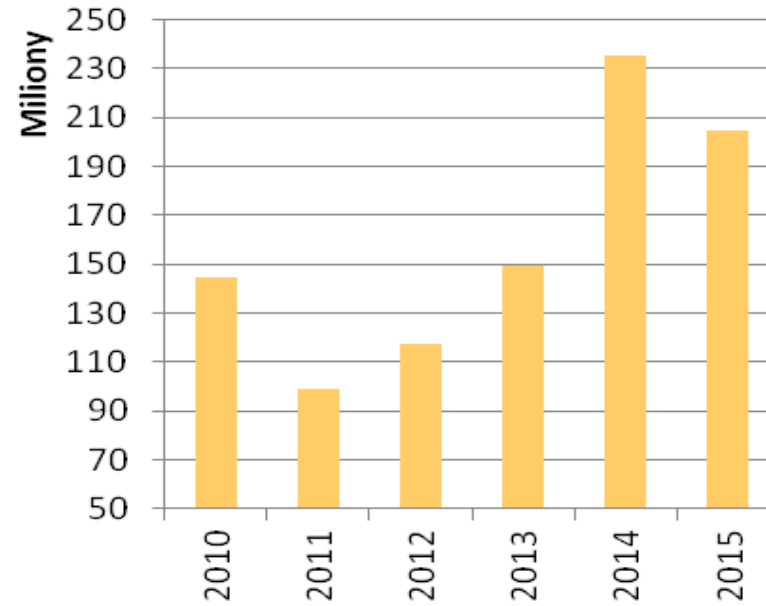


# Ochrana ovzduší

## Běžné výdaje



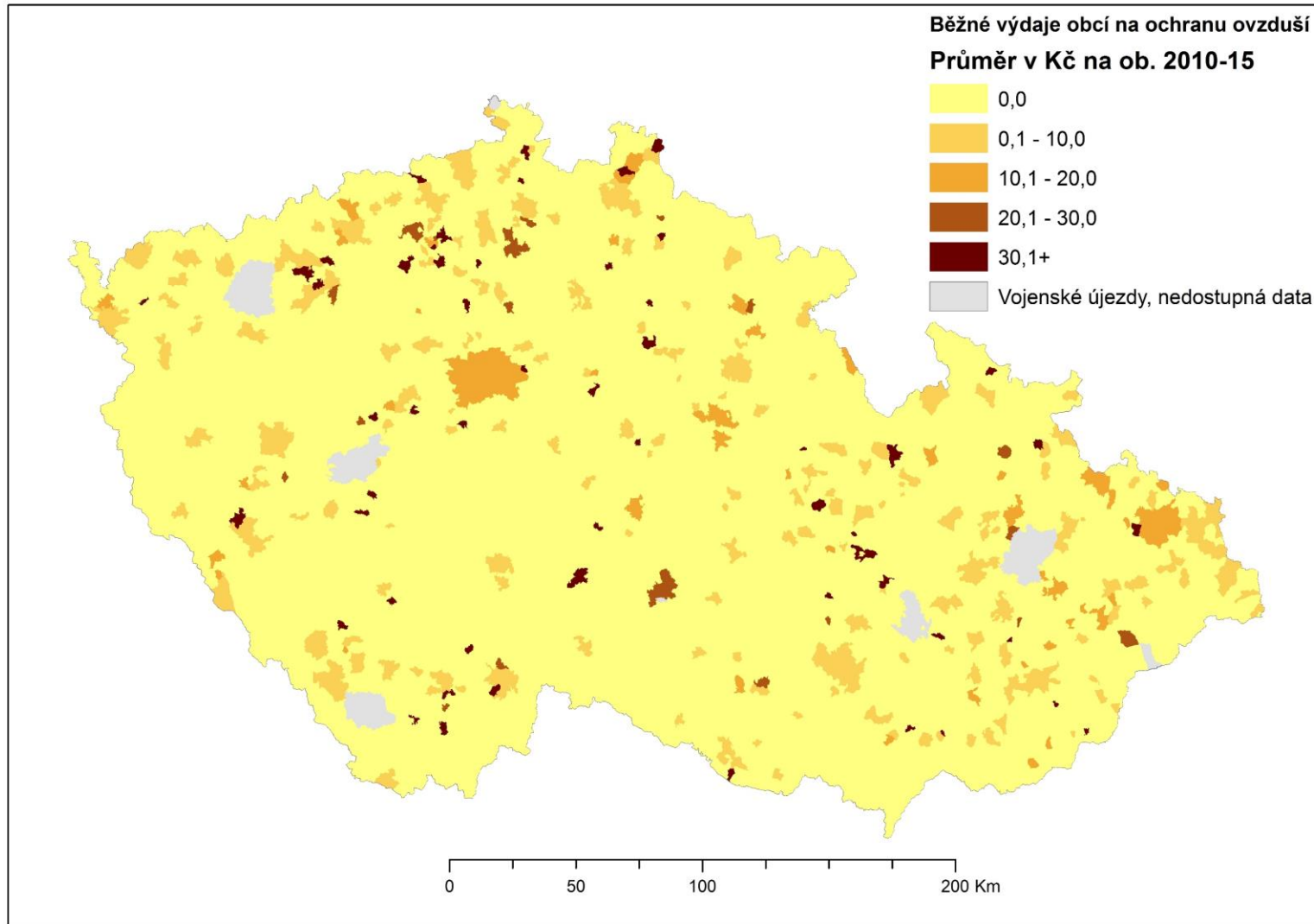
## Kapitálové výdaje



Rok	Běžné výdaje	Kapitálové výdaje	Celkový součet
2010	57 815 230 Kč	144 813 020 Kč	202 628 250 Kč
2011	55 990 634 Kč	98 744 717 Kč	154 735 351 Kč
2012	47 293 152 Kč	117 251 982 Kč	164 545 134 Kč
2013	56 467 324 Kč	149 534 103 Kč	206 001 427 Kč
2014	67 529 617 Kč	235 773 232 Kč	303 302 849 Kč
2015	68 131 464 Kč	204 990 834 Kč	273 122 298 Kč

- 2115 Programy zateplování a úspor energie
- 2542 Meteorologie
- 3711 Odstraňování tuhých emisí
- 3712 Odstraňování plyných emisí
- 3713 Změny technologií vytápění
- 3714 Opatření ke snižování produkce skleníkových plynů
- 3715 Změny výrobních technologií za účelem odstranění emisí
- 3716 Monitoring ochrany ovzduší
- 3719 Ostatní činnosti k ochraně ovzduší j.n.

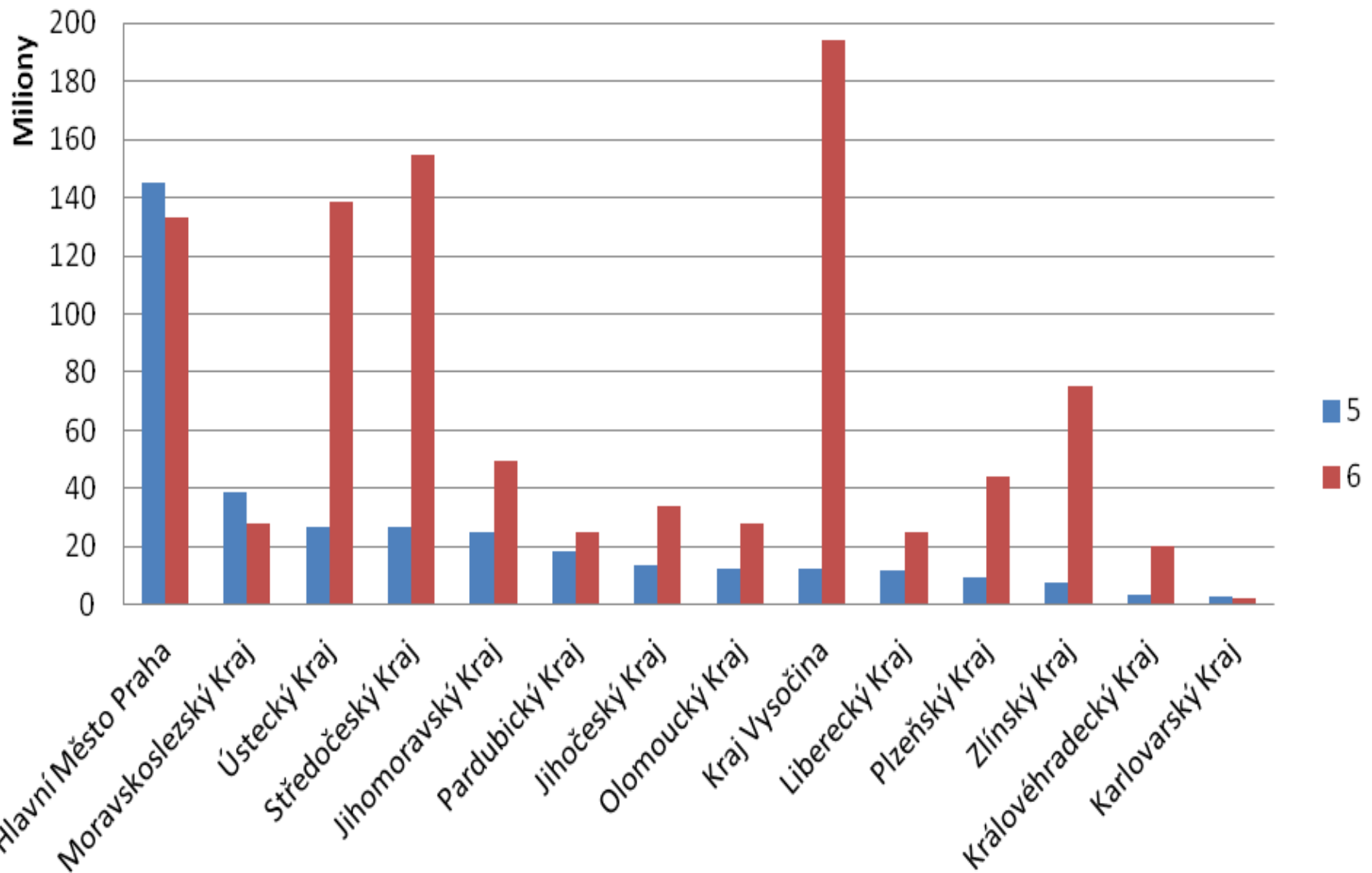
# Průměrné běžné výdaje obcí ČR na ochranu ovzduší



- V Kč/ob.



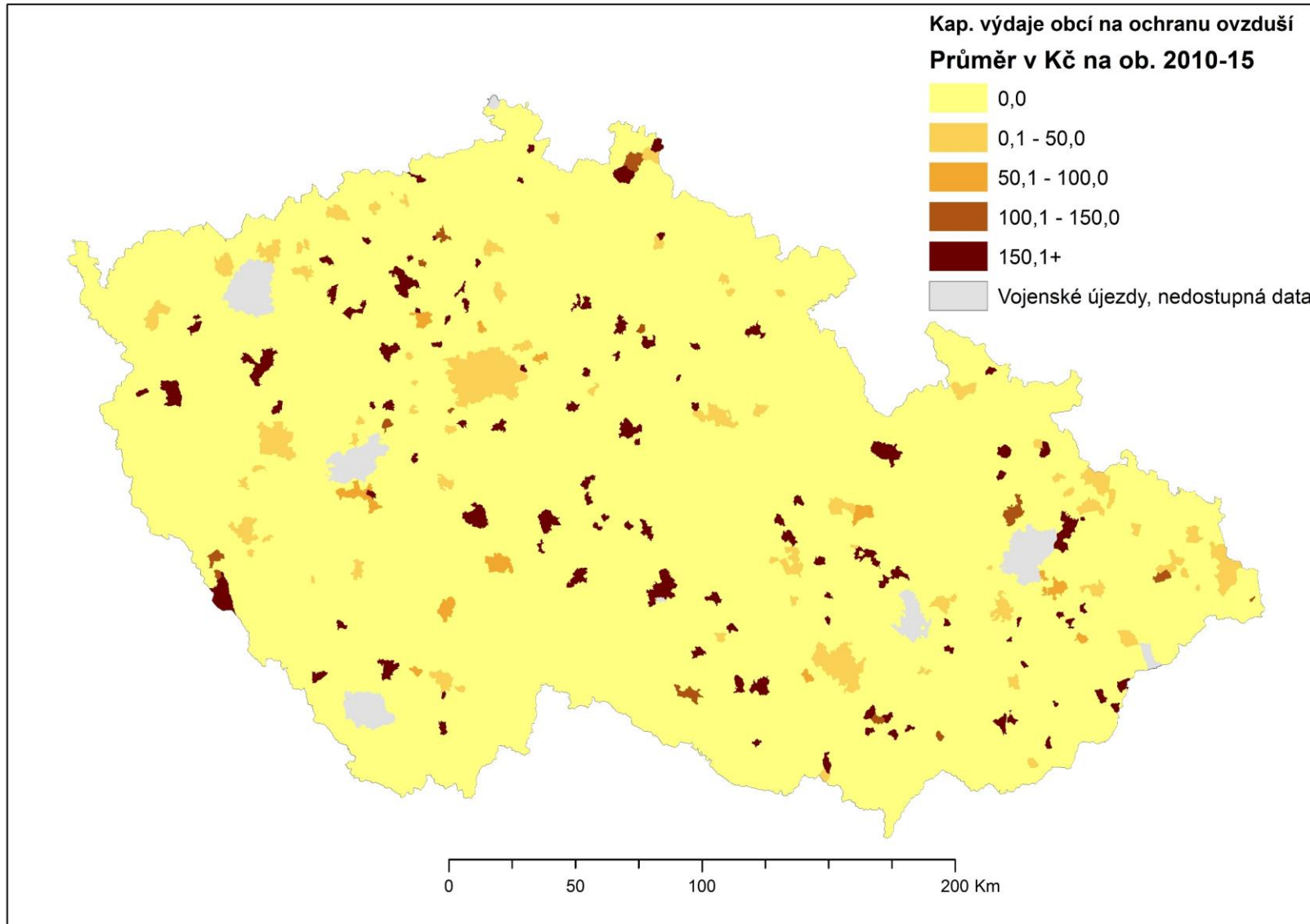
# Suma výdajů obcí na ochranu ovzduší



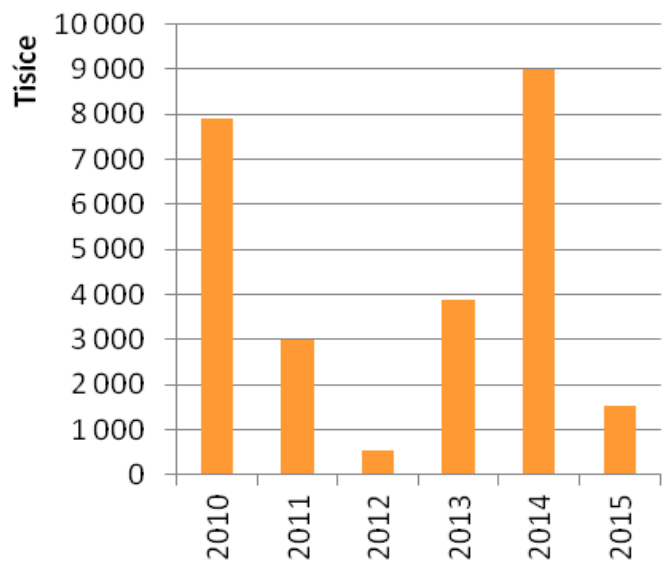
- Dle krajů
- v letech 2010–2015
- 5
- běžné
- 6
- kapitálové

# Průměrné kapitálové výdaje obcí ČR na ochranu ovzduší

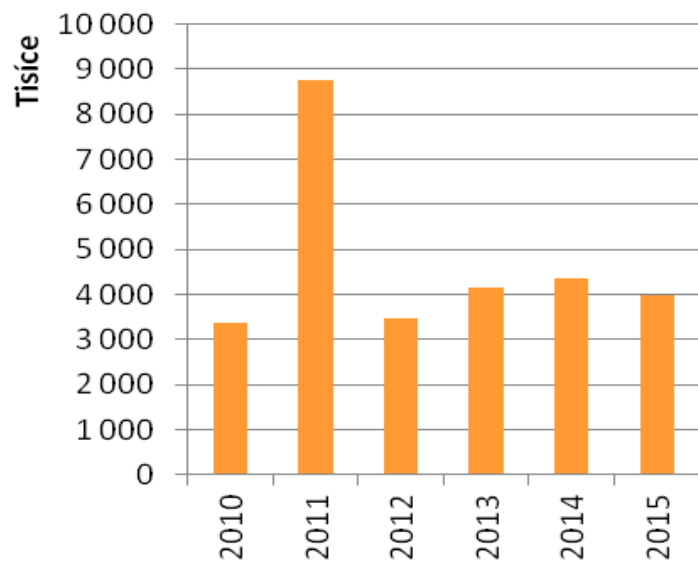
- V Kč/ob.



## Běžné výdaje

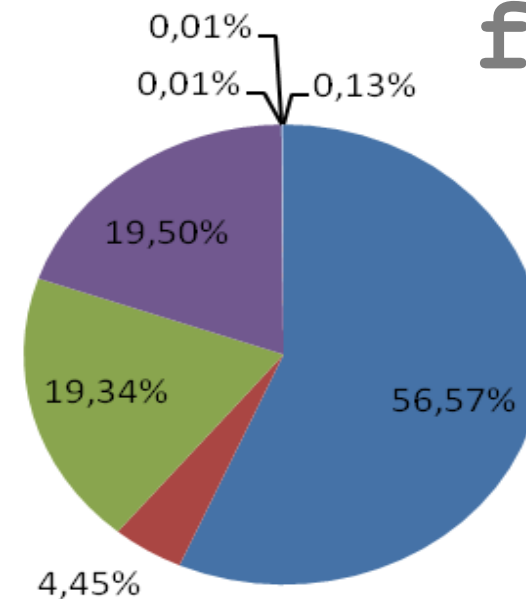


## Kapitálové výdaje



Rok	Běžné výdaje	Kapitálové výdaje	Celkový součet
2010	7 894 080 Kč	3 363 350 Kč	11 257 430 Kč
2011	2 983 614 Kč	8 748 277 Kč	11 731 891 Kč
2012	559 626 Kč	3 487 291 Kč	4 046 917 Kč
2013	3 873 272 Kč	4 169 283 Kč	8 042 554 Kč
2014	9 009 103 Kč	4 369 061 Kč	13 378 164 Kč
2015	1 542 518 Kč	3 996 988 Kč	5 539 506 Kč
<b>Celkový součet</b>	<b>25 862 212 Kč</b>	<b>28 134 250 Kč</b>	<b>53 996 462 Kč</b>

# Redukce fyz. faktorů



- 3751 Konstrukce a uplatnění protihlukových zařízení
- 3753 Monitoring ke zjišťování úrovně hluku a vibrací
- 3759 Ostatní činnosti k omezení hluku a vibrací
- 3771 Protiradonová opatření
- 3772 Radioaktivní odpad
- 3773 Monitoring ke zjišťování úrovně radioaktivního záření

Katedra regionální ekonomie a správy

Ekonomicko-správní fakulta  
Masarykova univerzita

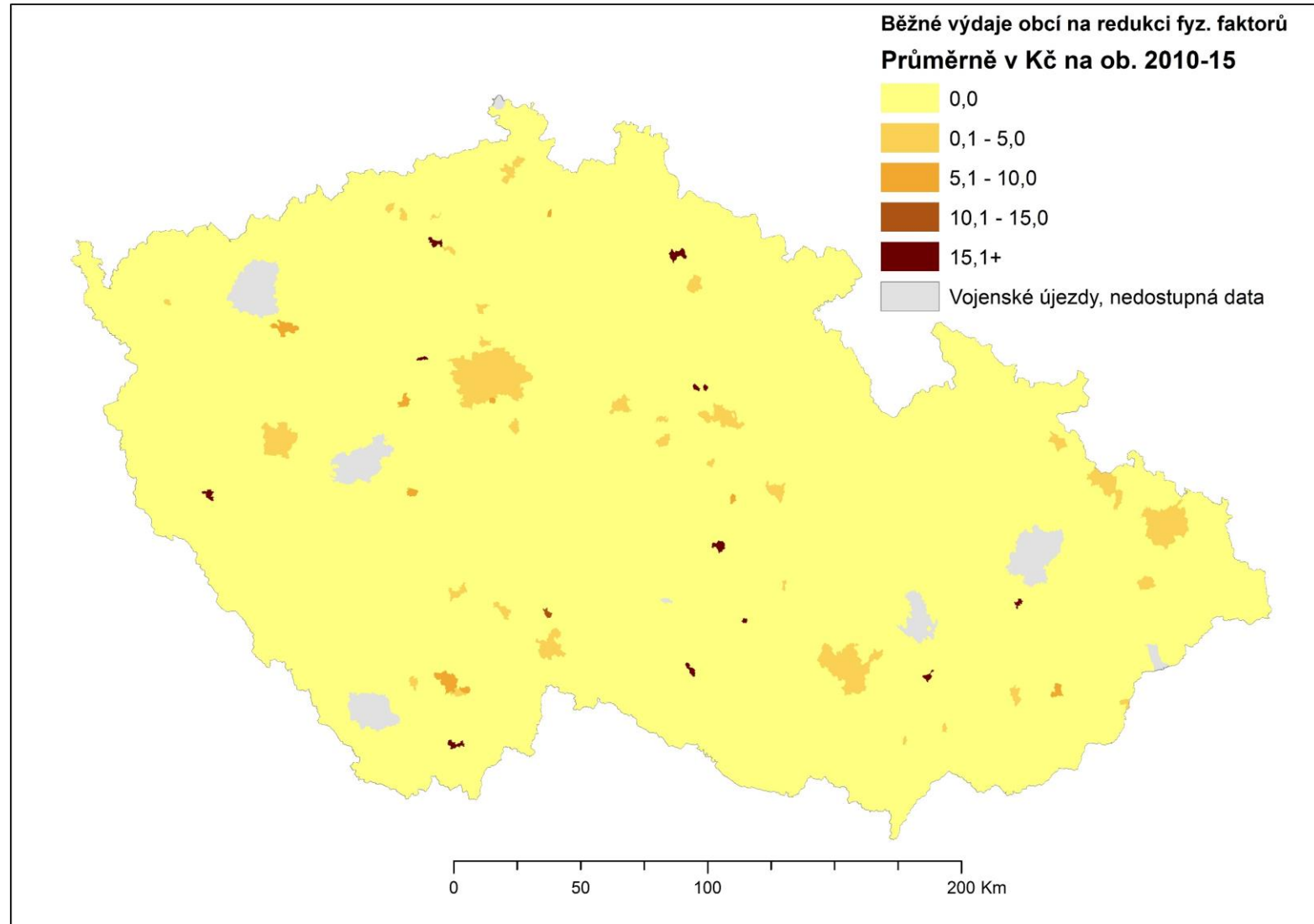
Vilém Pařil

eMail: vilem@mail.muni.cz  
tel.: 608 177 138

environmentální a ekologická ekonomie  
doprava, regionální rozvoj  
veřejné finance, hodnocení dopadů projektů

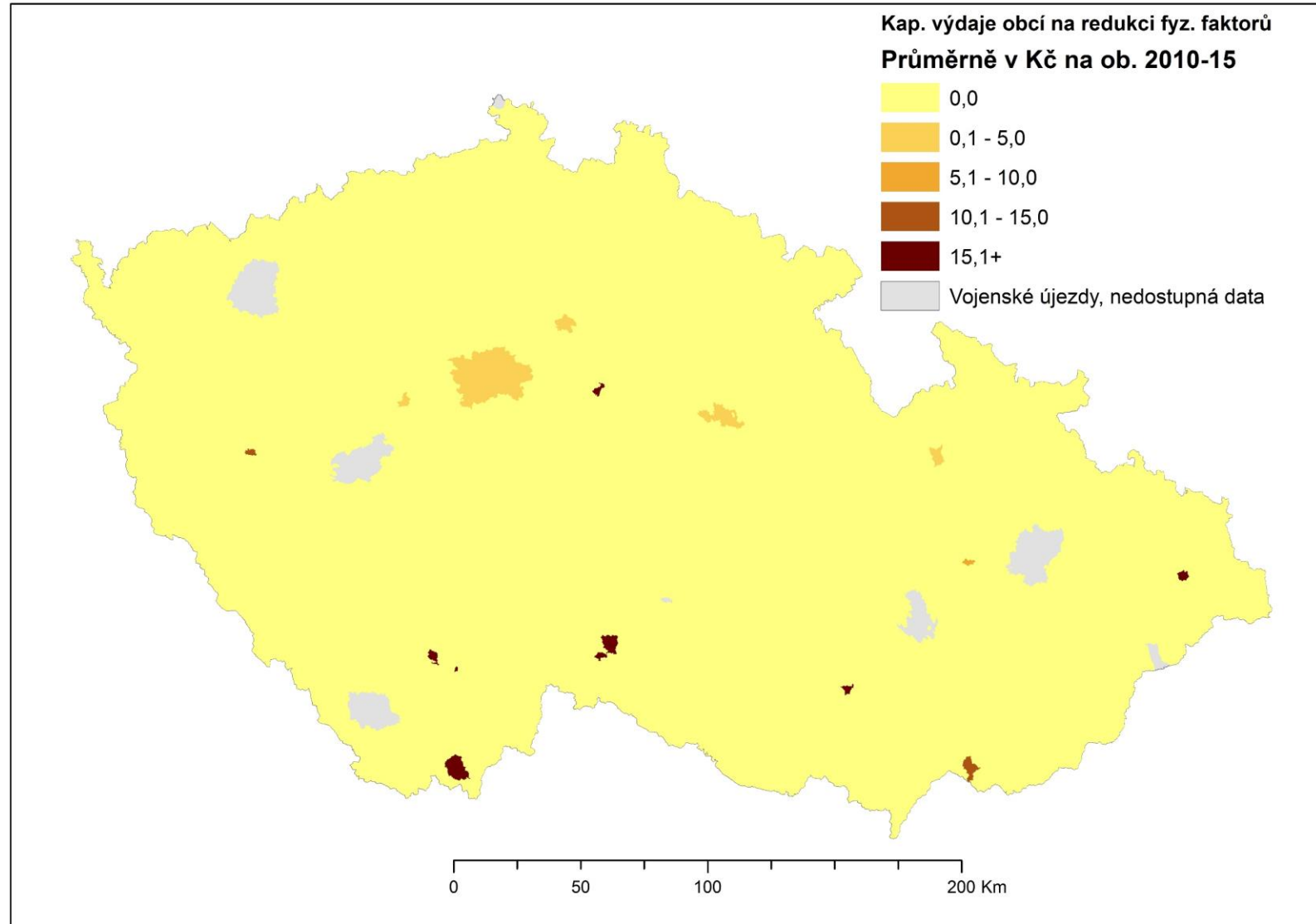


# Průměrné běžné výdaje obcí ČR na redukci působení fyzikálních faktorů



- V Kč/ob.

# Průměrné kapitálové výdaje obcí ČR na redukci působení fyzikálních faktorů



- V Kč/ob.

# Děkuji za pozornost

Katedra regionální  
ekonomie a správy

Ekonomicko-správní fakulta  
Masarykova univerzita

Vilém Pařil

eMail: vilem@mail.muni.cz

tel.: 608 177 138

environmentální a ekologická ekonomie

doprava, regionální rozvoj

veřejné finance, hodnocení dopadů projektů

