

# Financování místních komunikací v obcích

Lucie Bábíková  
Vilém Pařil

Katedra regionální ekonomie a správy

Ekonomicko-správní fakulta  
Masarykova univerzita

eMail: vilem@mail.muni.cz

tel.: 608 177 138



Regionální rozvoj

Cestovní ruch

Management obcí a regionů

Institut pro dopravní ekonomii, geografii a politiku - člen

Institut cestovního ruchu – zakládající člen

Institut veřejné správy - člen

Institut inovací – zakládající člen

Katedra regionální ekonomie a správy

Ekonomicko-správní fakulta  
Masarykova univerzita

Vilém Pařil

eMail: vilem@mail.muni.cz

tel.: 608 177 138

environmentální a ekologická ekonomie

doprava, regionální rozvoj

veřejné finance, hodnocení dopadů projektů



# Silniční doprava

	2000	2005	2010	2015
Motocykly	748 140	794 000	924 291	1 046 467
Osobní automobily	3 438 870	3 958 708	4 496 232	5 115 316
Autobusy	18 259	20 134	19 653	19 950
Nákladní vozidla	275 617	415 101	584 921	646 792

## • Kategorizace komunikací

- dálnice
- silnice
- místní komunikace
- účelové komunikace

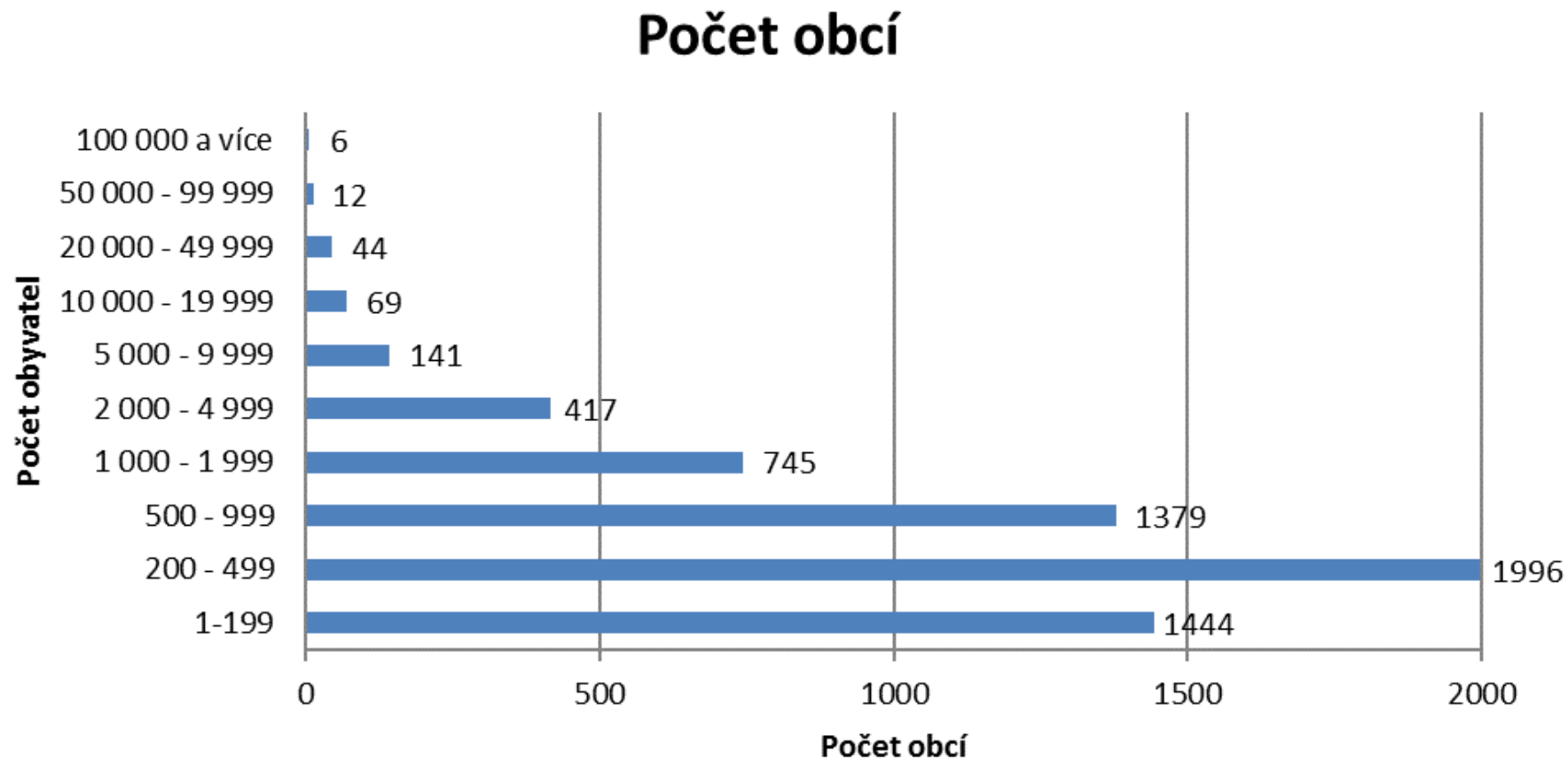
Druh pozemní komunikace	Délka v km
Dálnice	776
Silnice I. třídy	6 245
Silnice II. třídy	14 587
Silnice III. třídy	34 130
Místní komunikace	74 919

# Přeprava

	2011	2015
Celkem veřejná doprava	2 679,5	2 694,6
- železniční	167,9	176,6
- autobusová	364,6	350,9
- vodní	1,0	0,9
- letecká	7,5	5,4
- městská hromadná	2 138,5	2 160,8
Individuální automobilová přeprava	2 030,0	2 175,4

- Počet přepravených cestujících
- (v mil.)

# Obce dle velikostní kategorie



Skupina	Oddíl	Pododdíl	Paragraf	Název
2				<b>Průmyslová a ostatní odvětví hospodářství</b>
	22			<b>Doprava</b>
		221		<b>Pozemní komunikace</b>
			2211	Dálnice
			2212	Silnice
			2219	Ostatní záležitosti pozemních komunikací
		222		<b>Silniční doprava</b>
			2221	Provoz veřejné silniční dopravy
			2222	Kontrola technické způsobilosti vozidel
			2223	Bezpečnost silničního provozu
			2229	Ostatní záležitosti v silniční dopravě
		223		<b>Vnitrozemská a námořní plavba</b>
			2231	Vodní cesty
			2232	Provoz vnitrozemské plavby
			2233	Záležitosti námořní dopravy
			2239	Ostatní záležitosti vnitrozemské plavby
		224		<b>Železniční doprava</b>
			2241	Železniční dráhy
			2242	Provoz veřejné železniční dopravy
			2243	Drážní vozidla
			2249	Ostatní záležitosti železniční dopravy
		225		<b>Civilní letecká doprava</b>
			2251	Letiště
			2252	Zabezpečení letového provozu
			2253	Provoz civilní letecké dopravy
			2259	Ostatní záležitosti civilní letecké dopravy
		226		<b>Správa v dopravě</b>
			2261	Činnost ústředních orgánů státní správy (MD)
			2262	Činnost ústředních orgánů státní správy
			2269	Ostatní správa v dopravě
		227		<b>Doprava ostatních drah</b>
			2271	Ostatní dráhy
			2272	Provoz ostatních drah
			2279	Záležitosti ostatních drah jinde nezařazené
		228		<b>Výzkum v dopravě</b>
			2280	Výzkum a vývoj v dopravě
		229		<b>Ostatní činnost a nespécifikované výdaje v dopravě</b>
			2291	Mezinárodní spolupráce v dopravě
			2299	Ostatní záležitosti v dopravě

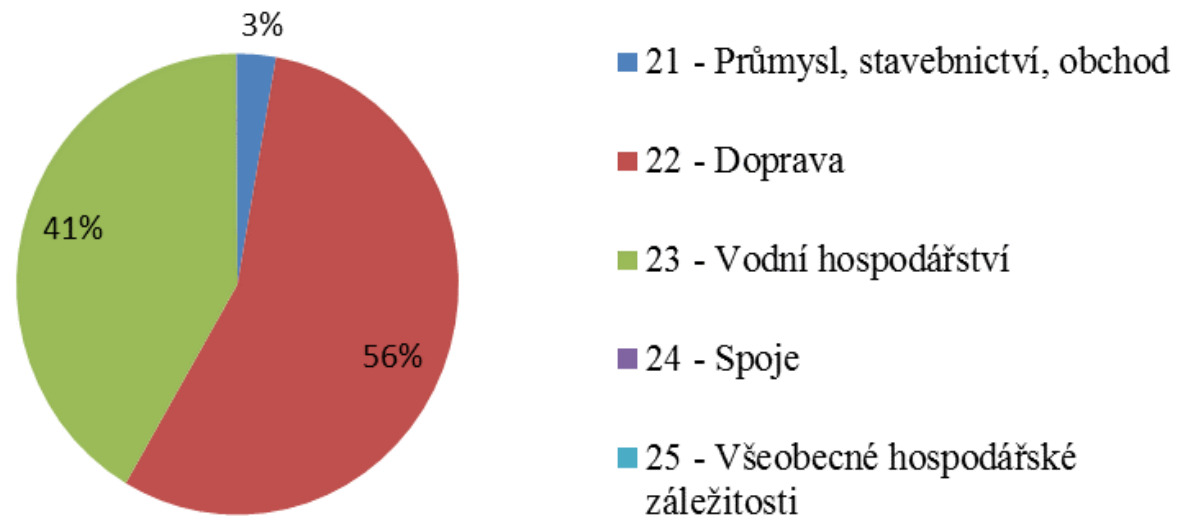
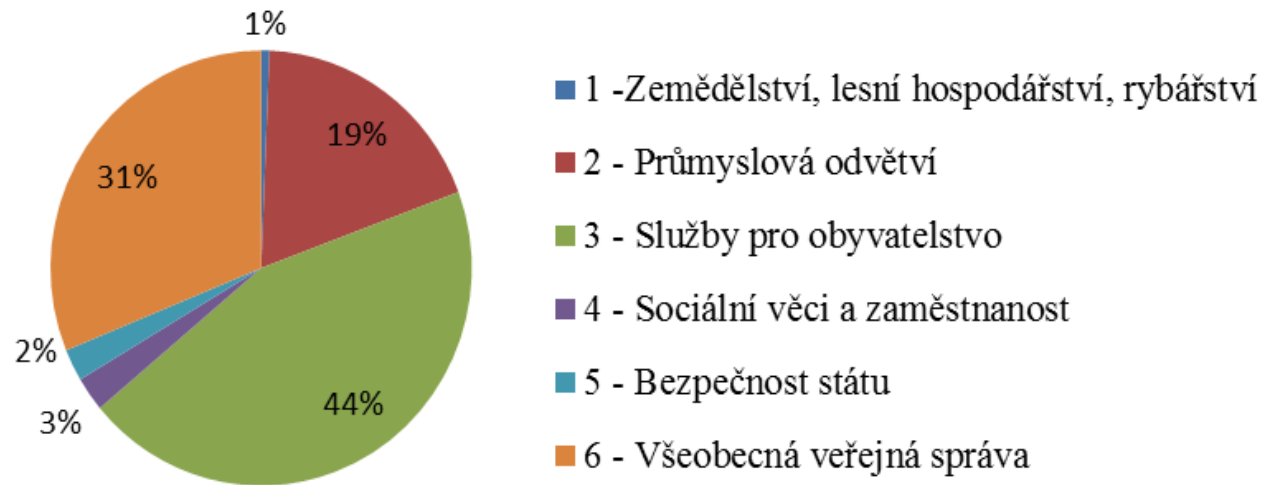
# Obecní výdaje

- Struktura rozpočtové skladby
- Dle odvětvového členění rozpočtu
- Skupina 2
  - oddíl 22 Doprava
    - Pododdíl 221 pozemní komunikace
    - Pododdíl 222 silniční doprava

# Analýza výdajů

- Výdaje do komunikací a dopravy
  - 2212 - Silnice
  - 2219 - Ostatní záležitosti pozemních komunikací
  - 2221 - Provoz veřejné silniční dopravy
  - 2229 - Ostatní záležitosti v silniční dopravě

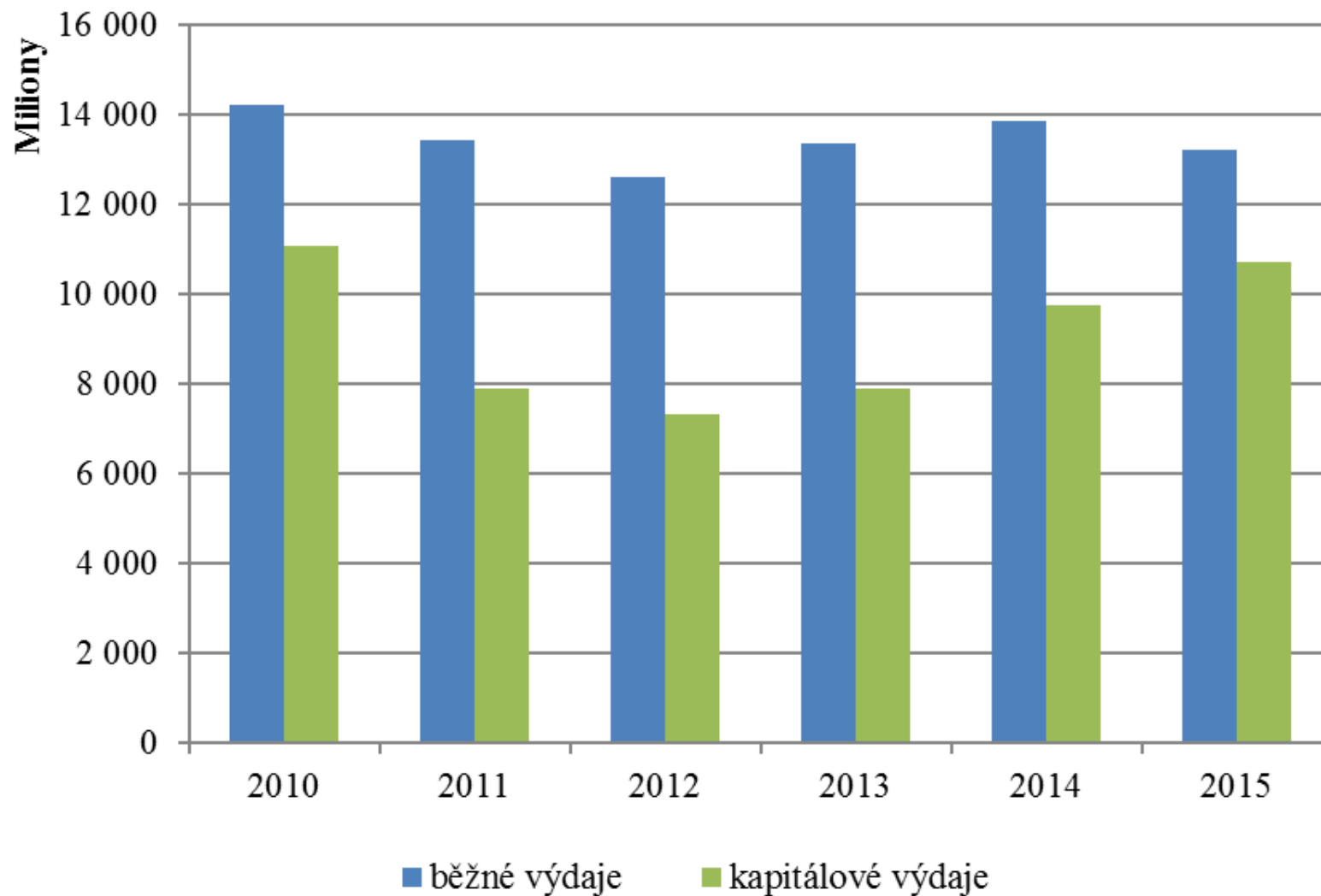
# Výdaje obcí ČR



- Graf (bez zahrnutí Prahy)
- Průmyslová odvětví
  - z toho doprava

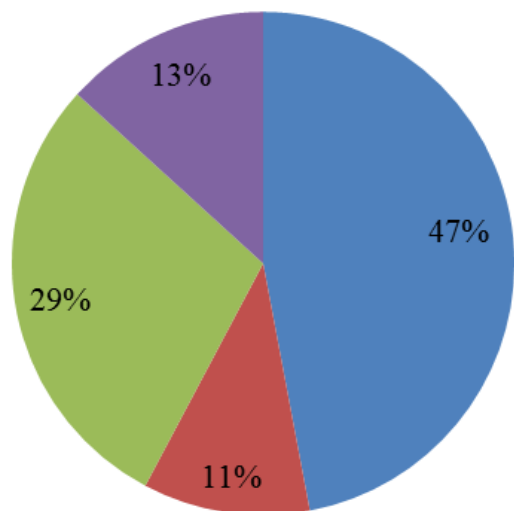
Rok	Běžné výdaje	Kapitálové výdaje
2010	4 %	18 %
2011	4 %	14 %
2012	4 %	15 %
2013	4 %	15 %
2014	5 %	17 %
2015	4 %	17 %

# Vývoj běžných a kapitálových výdajů na dopravu v Kč (bez Prahy)

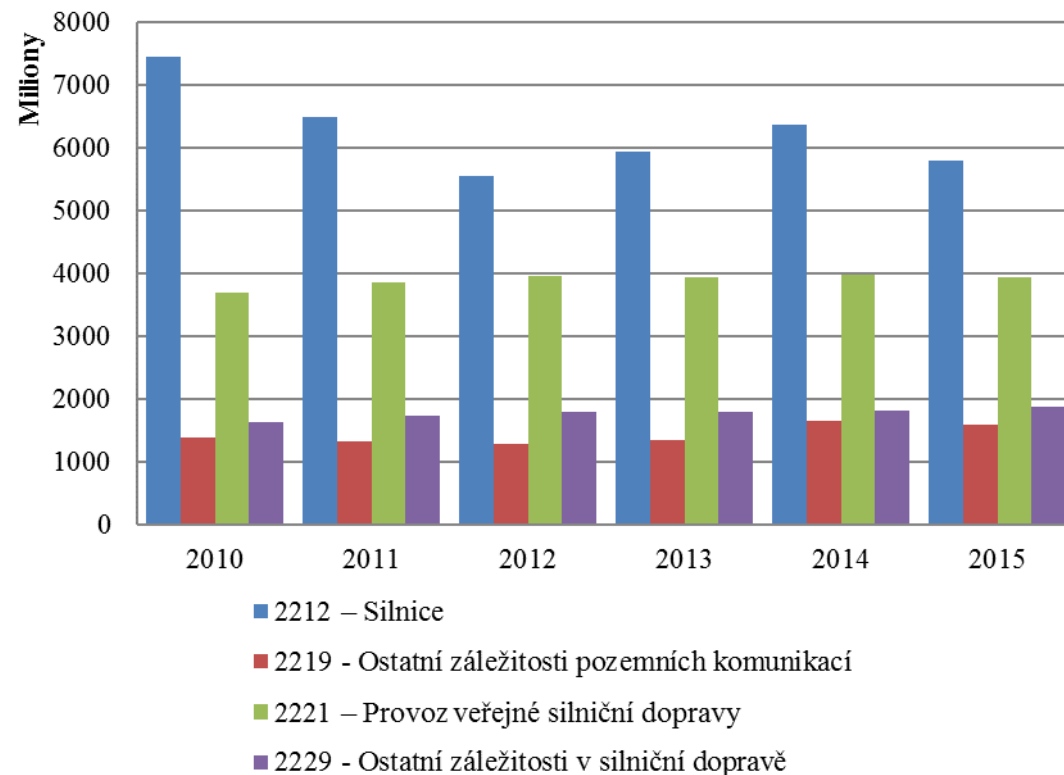




# Podíly a vývoj běžných výdajů na dopravu v letech 2010–2015 (bez Prahy)



- 2212 – Silnice
- 2219 - Ostatní záležitosti pozemních komunikací
- 2221 – Provoz veřejné silniční dopravy
- 2229 - Ostatní záležitosti v silniční dopravě



# Průměrné běžné výdaje jedné obce na paragrafy dle velikostních skupin v Kč

Počet obyvatel obce	2212	2219	2221	2229
1–199	139 500	20 193	6 877	448
200–499	232 924	48 811	20 486	261
500–999	403 376	75 376	48 280	2 966
1 000-4 999	1 037 338	283 727	187 963	4 200
5 000-19 999	5 059 833	1 582 013	1 242 432	77 004
20 000-49 999	19 436 073	6 065 434	18 030 214	376 368
nad 50 000	105 061 690	30 086 064	154 605 080	107 770 506

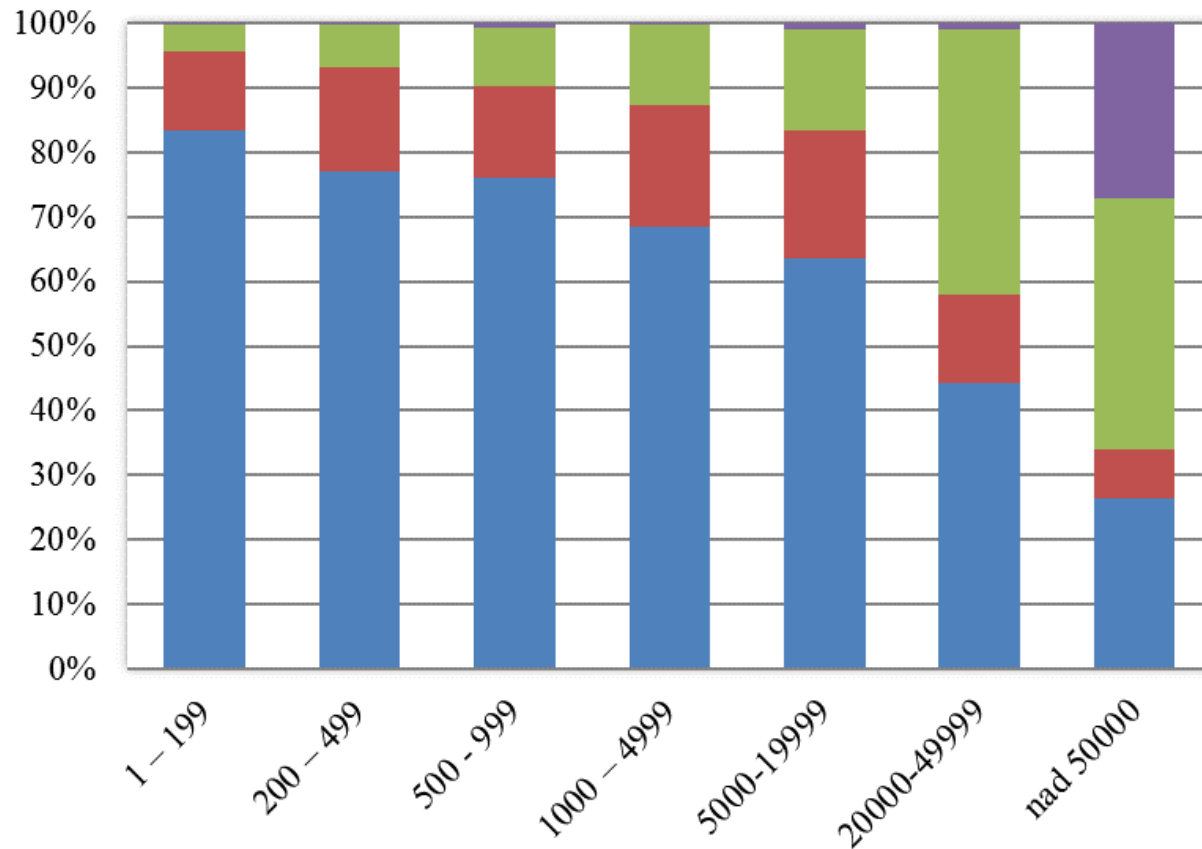
- Bez zahrnutí Prahy

Počet obyvatel obce	2212	2219	2221	2229
1–199	1158	158	59	3
200–499	662	139	69	1
500–999	526	135	77	4
1000–4 999	482	132	89	2
5 000–19 999	472	154	105	6
20 000–49 999	606	213	492	11
nad 50 000	738	235	1664	298

- Přepočet na obyvatele



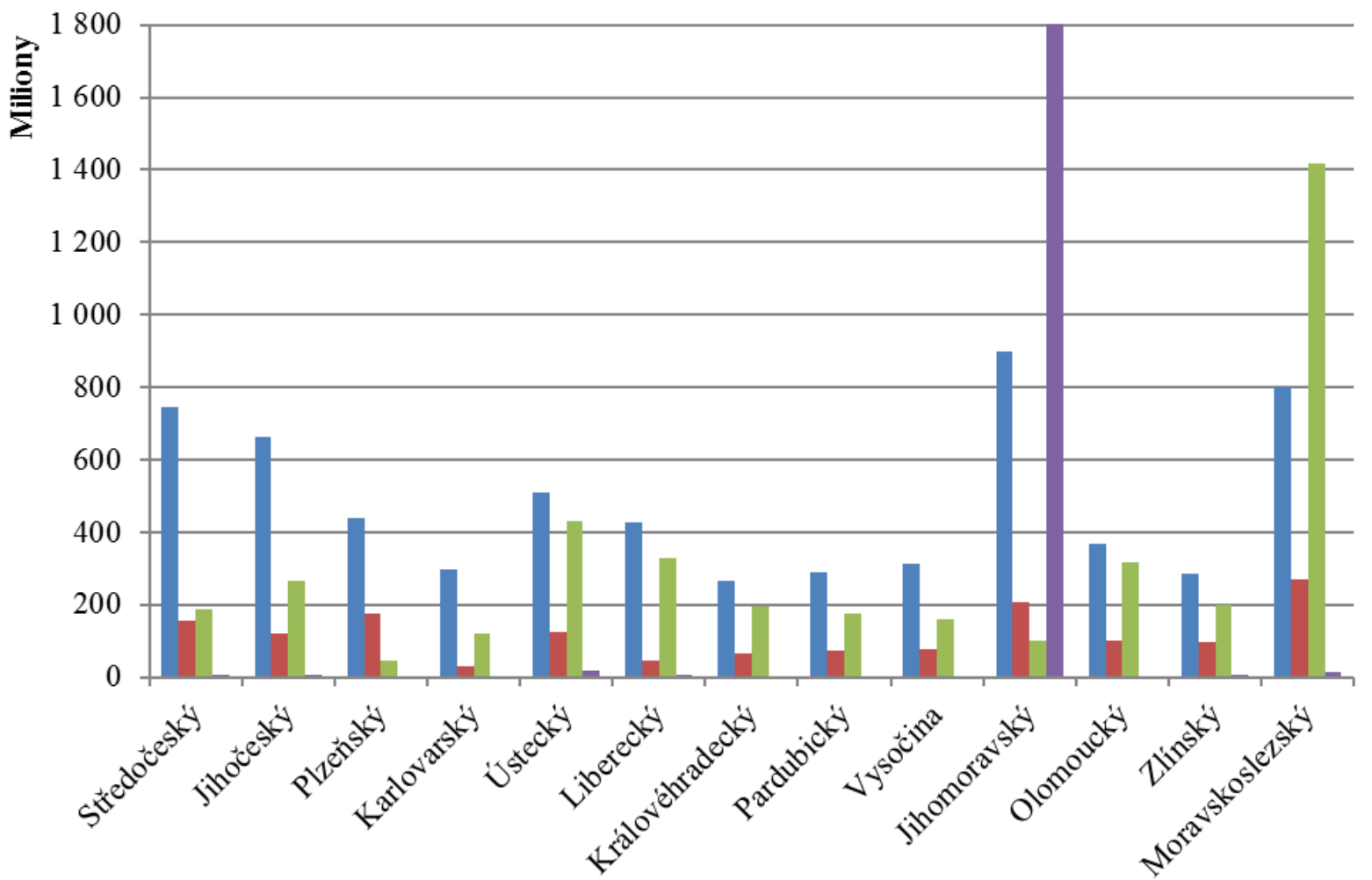
# Struktura běžných výdajů



- Průměr dle velikostních kategorií

- 2229 - Ostatní záležitosti v silniční dopravě
- 2221 - Provoz veřejné silniční dopravy
- 2219 - Ostatní záležitosti pozemních komunikací
- 2212 - Silnice

# Průměrné běžné výdaje obcí dle krajů



■ 2212 – Silnice

■ 2221 – Provoz veřejné silniční dopravy

■ 2219 - Ostatní záležitosti pozemních komunikací

■ 2229 - Ostatní záležitosti v silniční dopravě

- Kde je MHD?

- Plzeň

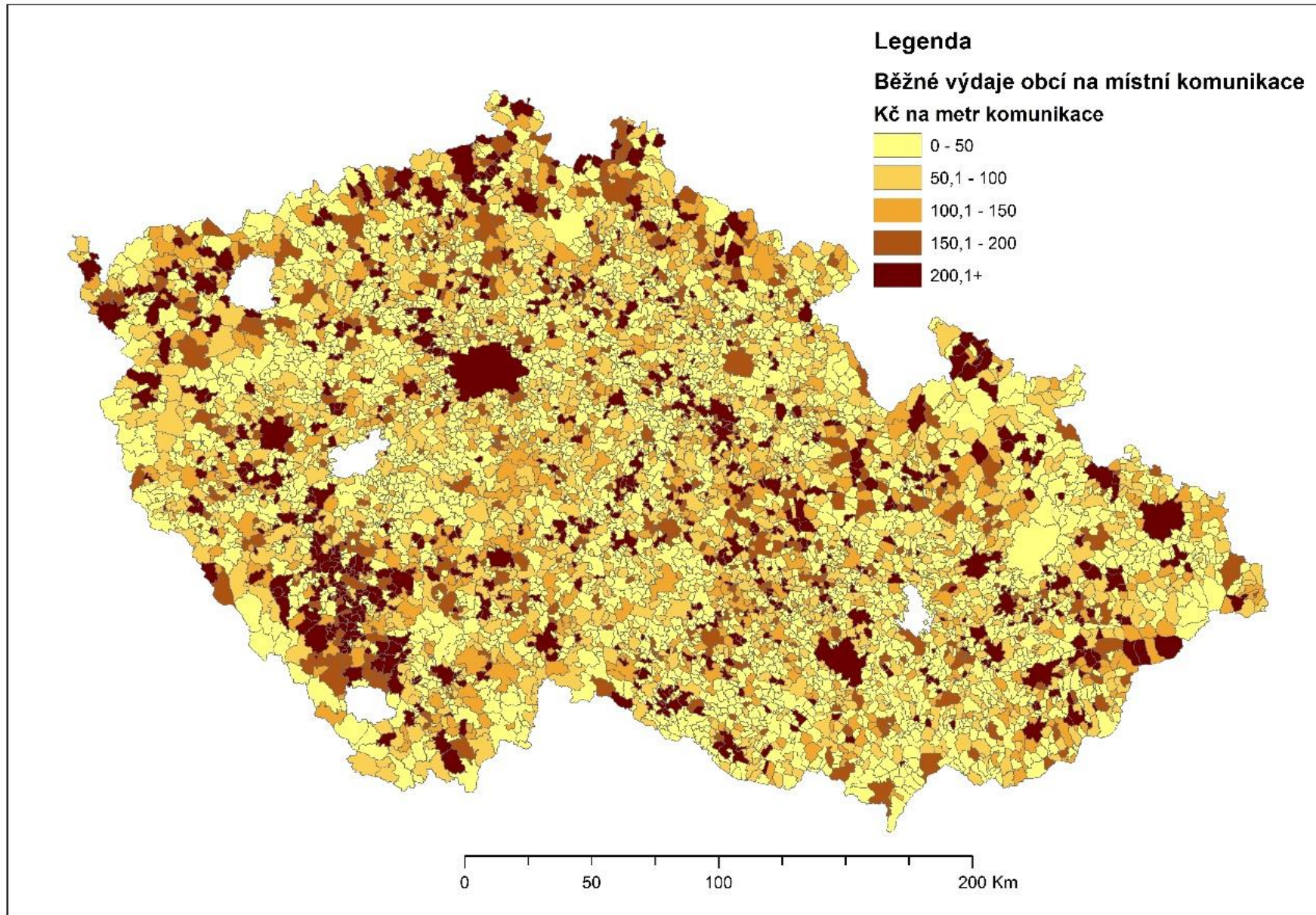
- 840 mil.

- 2272 – Provoz ostatních drah

- Praha

- 13,120 mld. Kč

# Běžné výdaje obcí na místní komunikace



- v Kč na metr komunikace

Katedra regionální  
ekonomie a správy

Ekonomicko-správní fakulta  
Masarykova univerzita

Vilém Pařil

eMail: vilem@mail.muni.cz

tel.: 608 177 138

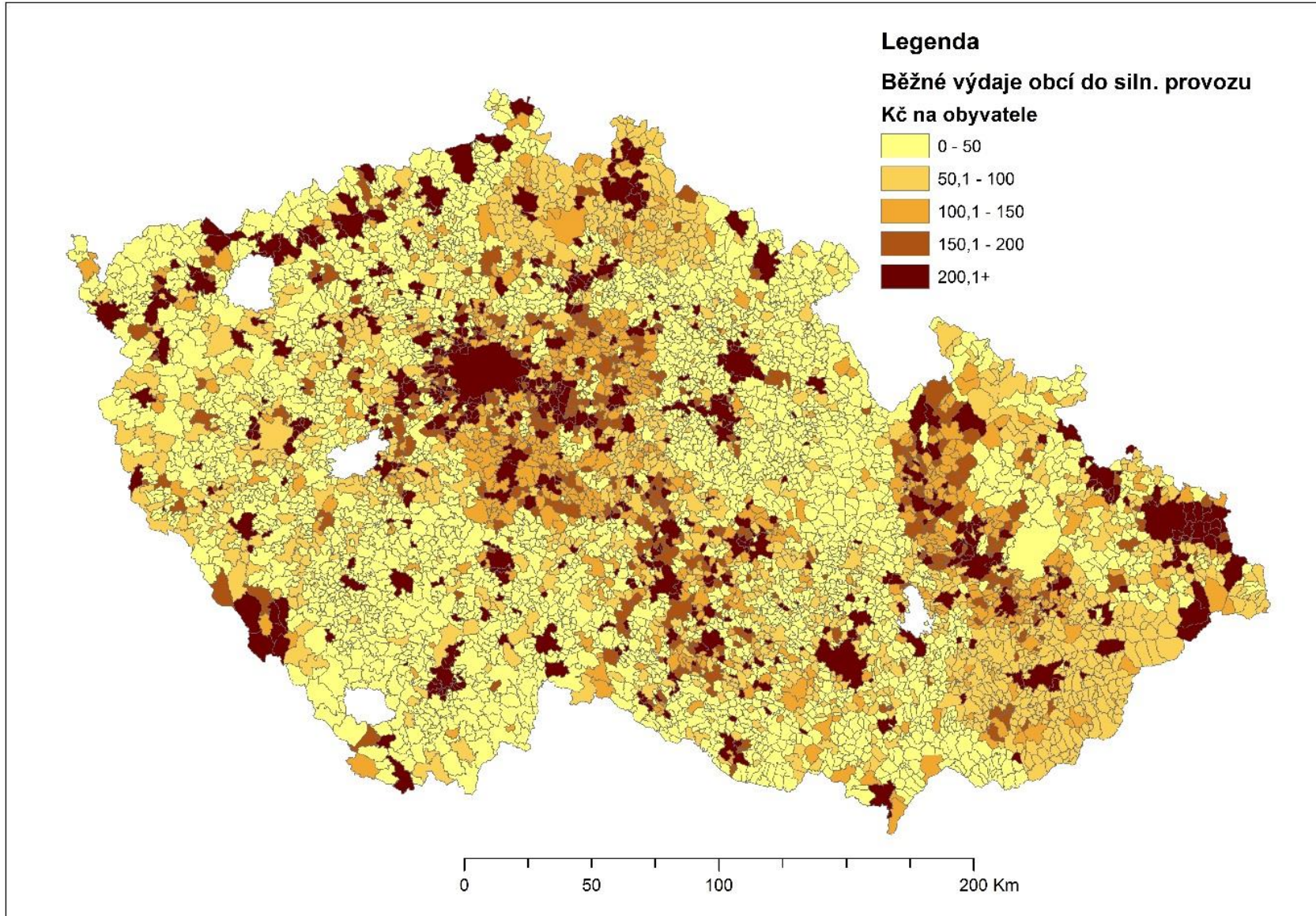
environmentální a ekologická ekonomie

doprava, regionální rozvoj

veřejné finance, hodnocení dopadů projektů

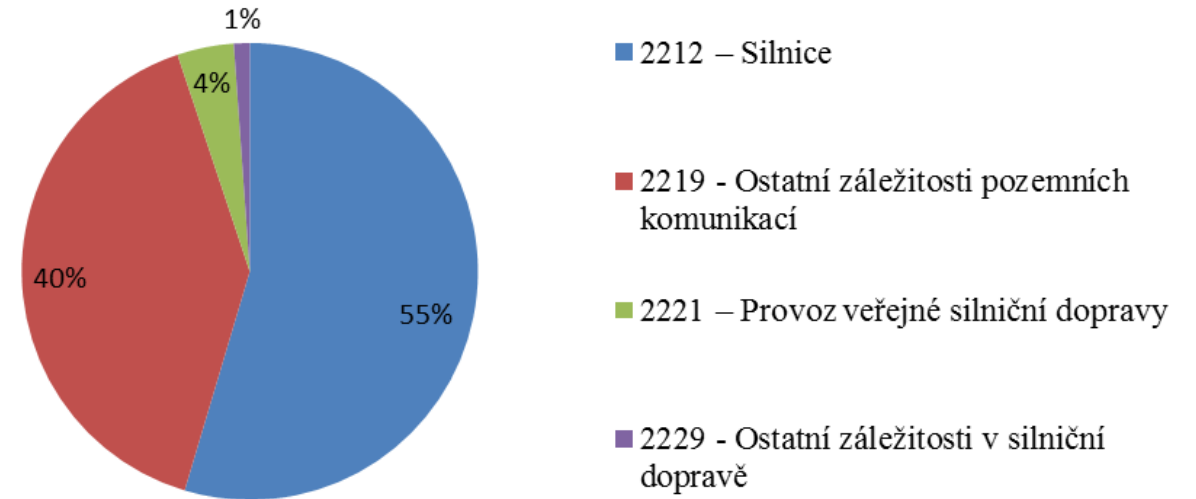
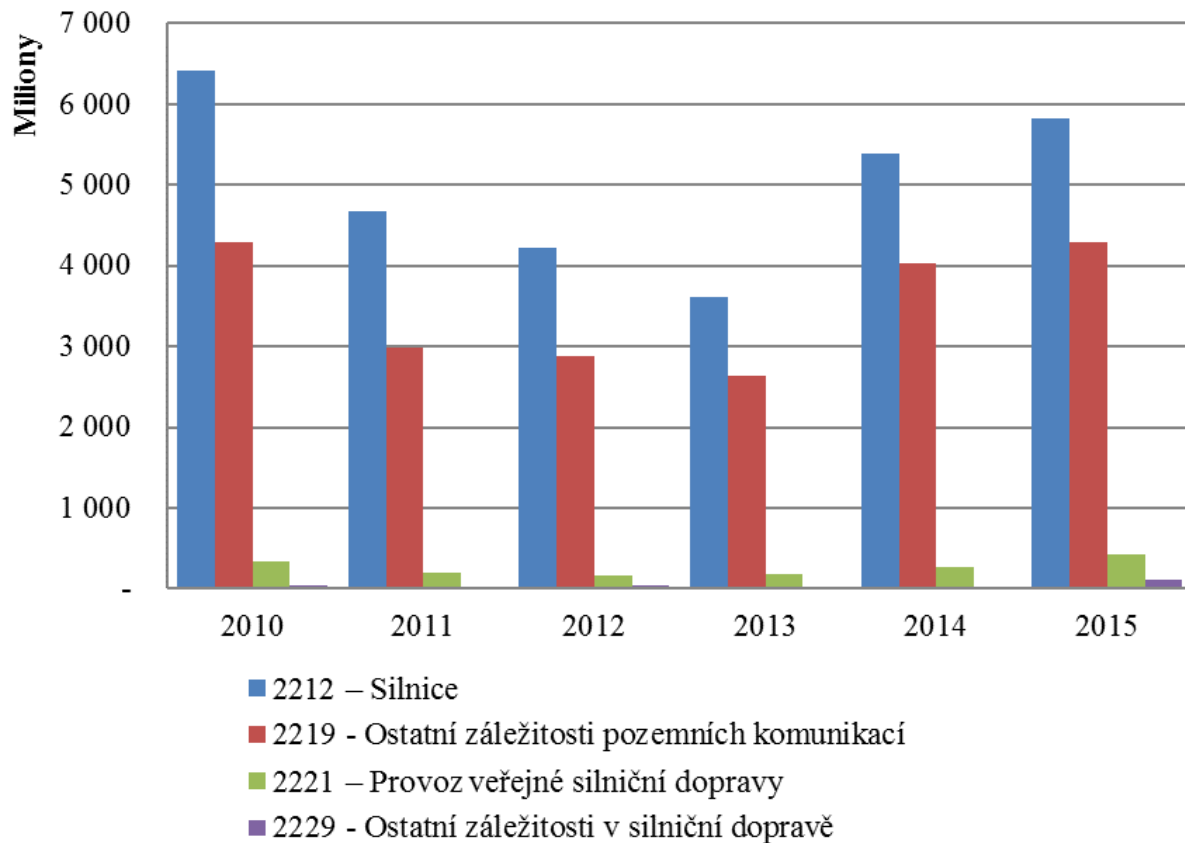


# Běžné výdaje obcí do siln. provozu



- v Kč na jednoho obyvatele

# Struktura a vývoj kapitálových výdajů



# Průměrné kapitálové výdaje

Obce	2212	2219	2221	2229
1–199	64 609	23 509	1 921	791
200–499	146 570	61 685	3 729	115
500–999	321 417	155 219	5 776	444
1 000–4 999	1 025 965	562 243	21 990	1 739
5 000–19 999	5 743 273	2 839 007	340 621	15 938
20 000–49 999	14 921 540	11 503 019	2 093 269	20 644
nad 50 000	73 079 972	43 068 481	3 226 132	677 770

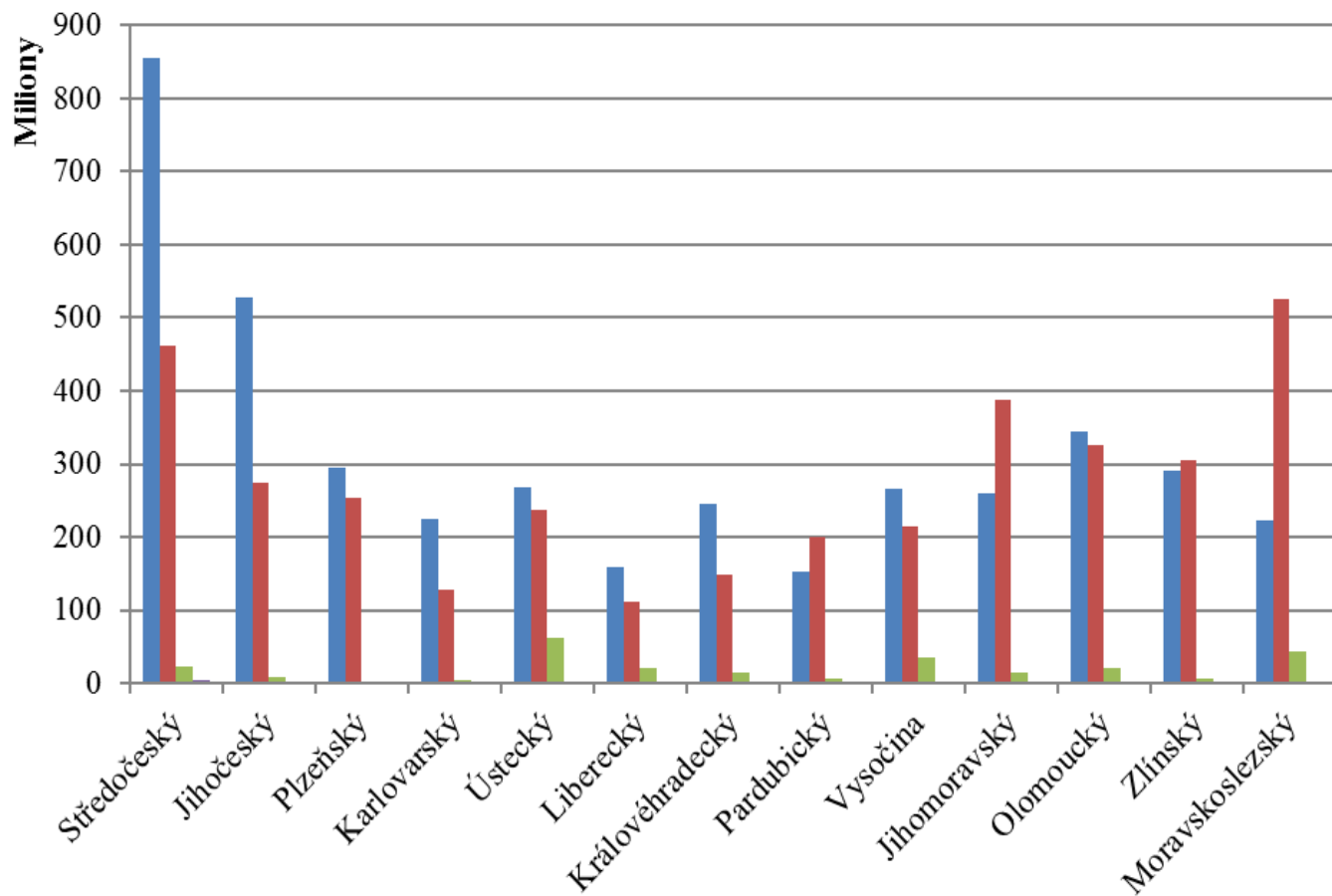
Velikostní kategorie	2212	2219	2221	2229
1–199	518	188	15	6
200–499	449	189	11	1
500–999	455	220	8	1
1 000–4 999	517	283	11	1
5 000-19 999	623	308	36	2
20 000-49 999	495	382	69	1
nad 50 000	647	383	28	6

- **Bez zahrnutí Prahy**

- **Přepočet na obyvatele**



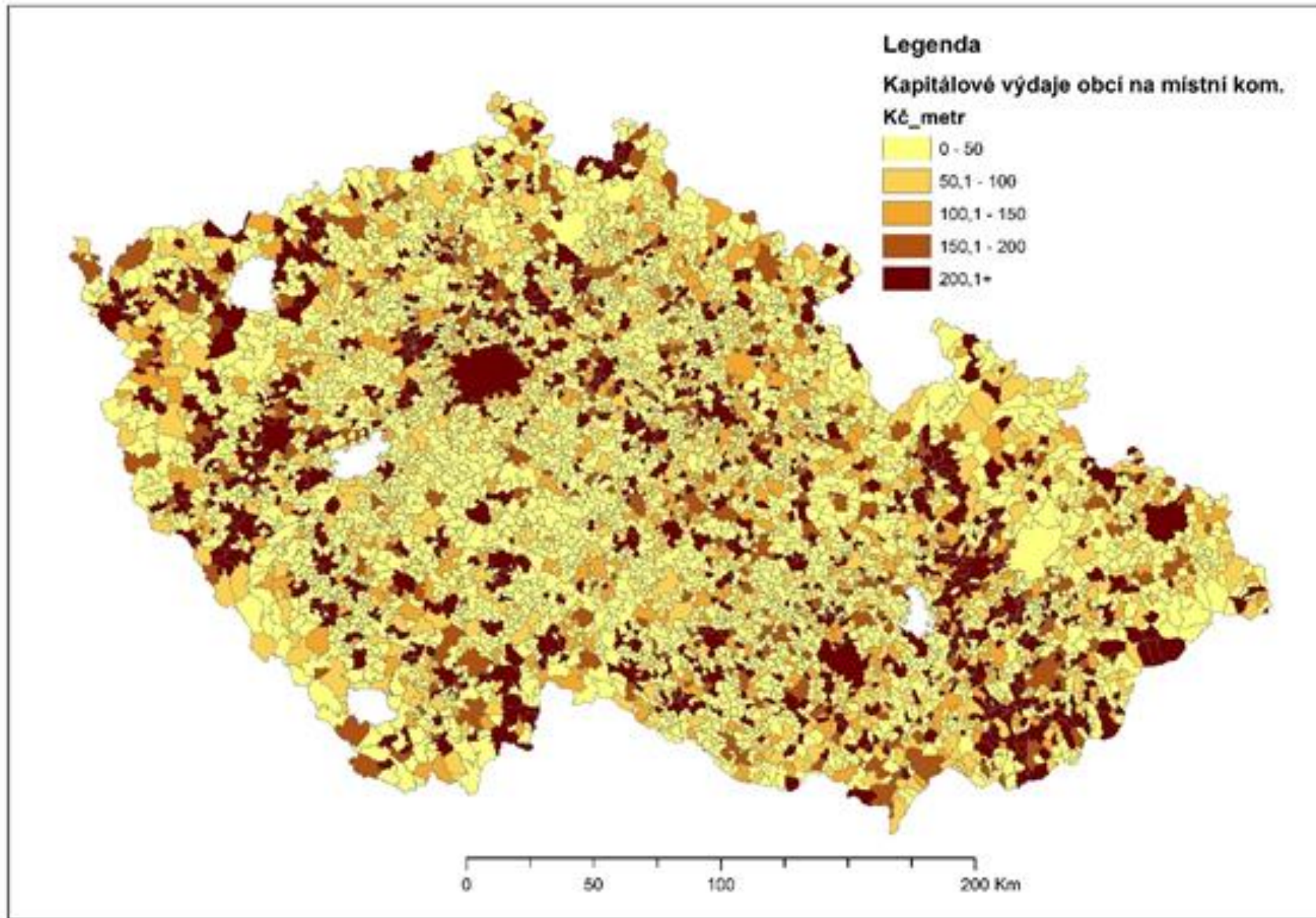
# Průměrné kapitálové výdaje dle krajů



• Mimo Prahu

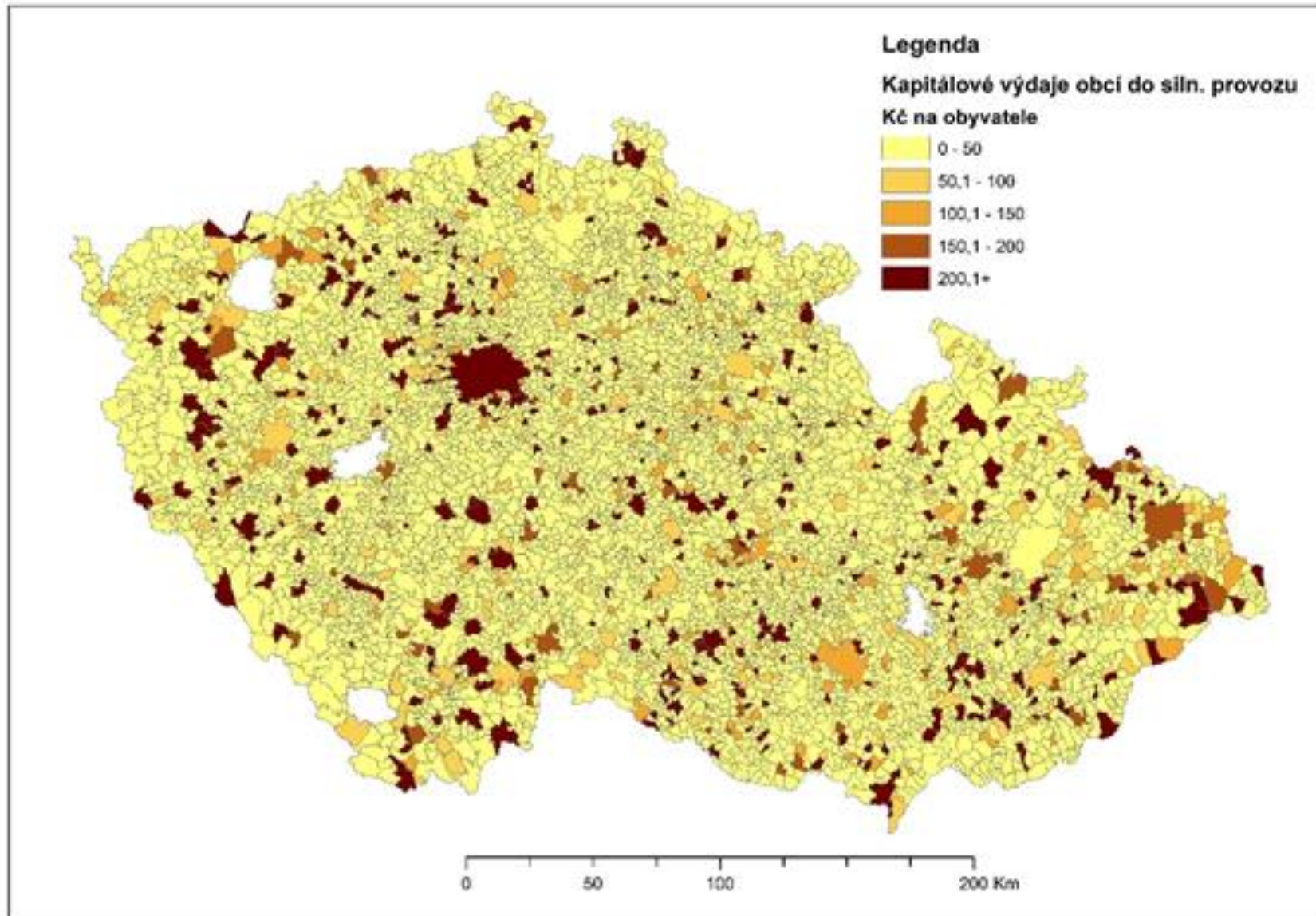
- 2212 – Silnice
- 2219 - Ostatní záležitosti pozemních komunikací
- 2221 – Provoz veřejné silniční dopravy
- 2229 - Ostatní záležitosti v silniční dopravě

# Kapitálové výdaje obcí na místní komunikace



- v Kč na metr místní komunikace

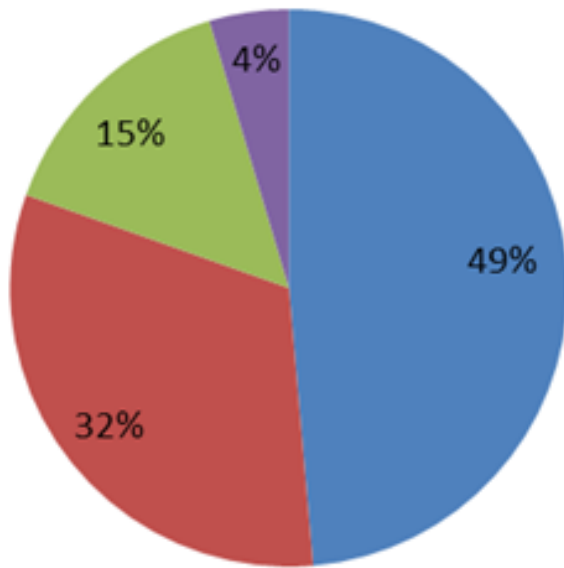
# Kapitálové výdaje obcí do silničního provozu



- v Kč na jednoho obyvatele

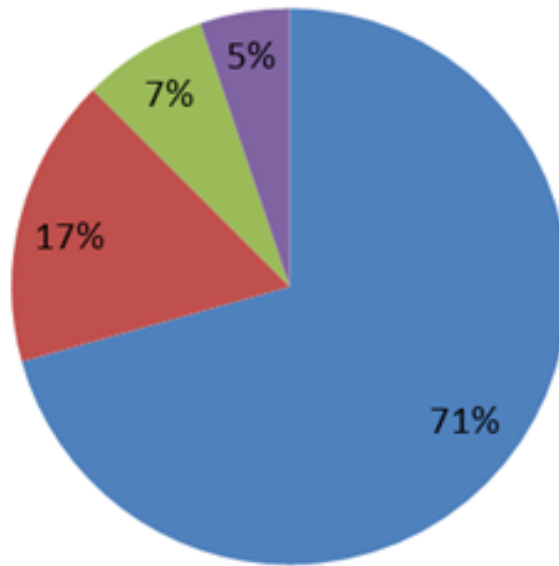
# Struktura druhového členění v paragrafech 2212 a 2219

2212 - Silnice



■ 6121 - Budovy, haly a stavby  
■ 5169 – Nákup ostatních služeb

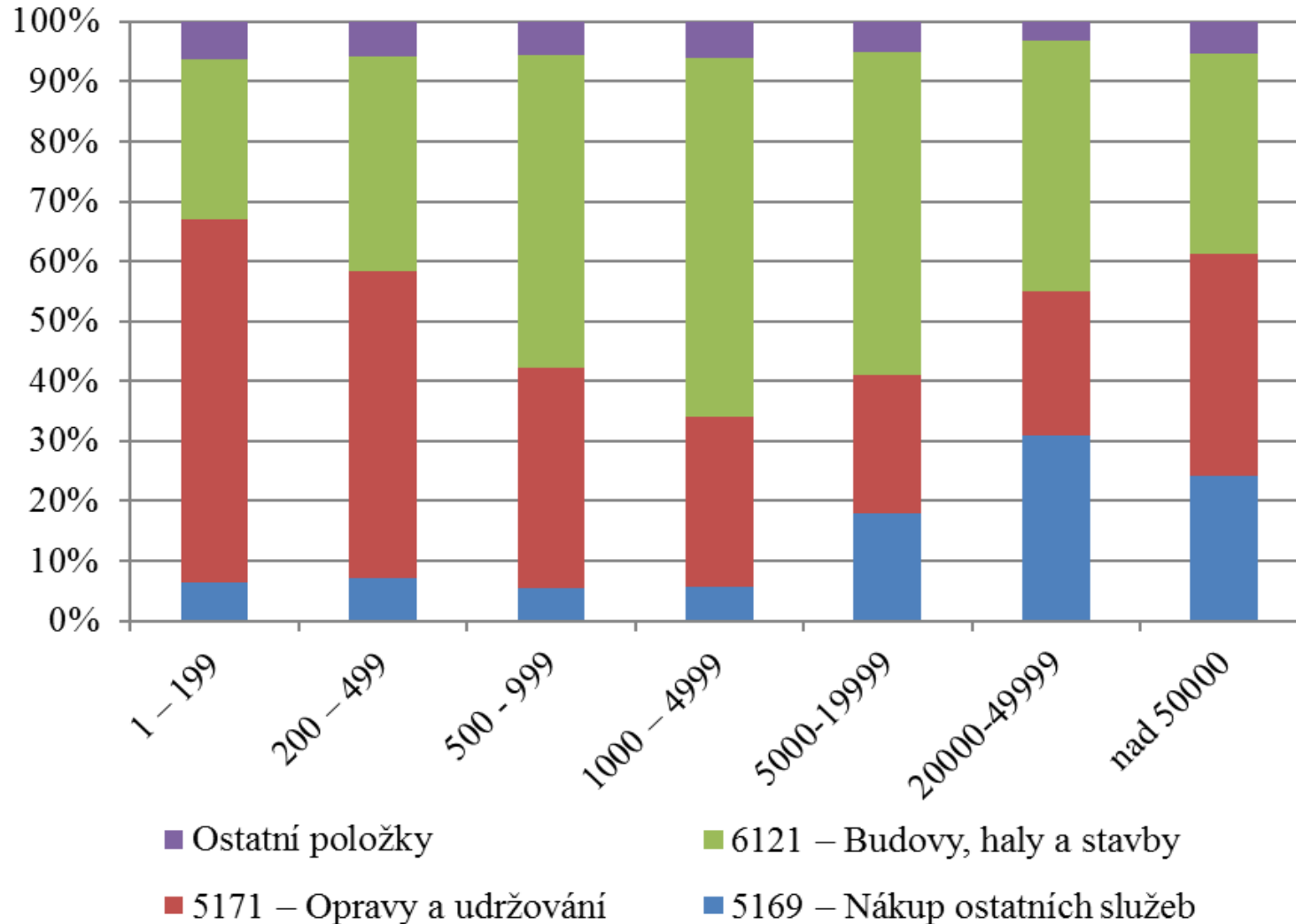
2219 - Ostatní záležitosti  
pozemních komunikací



■ 5171 - Opravy a udržování  
■ Ostatní položky

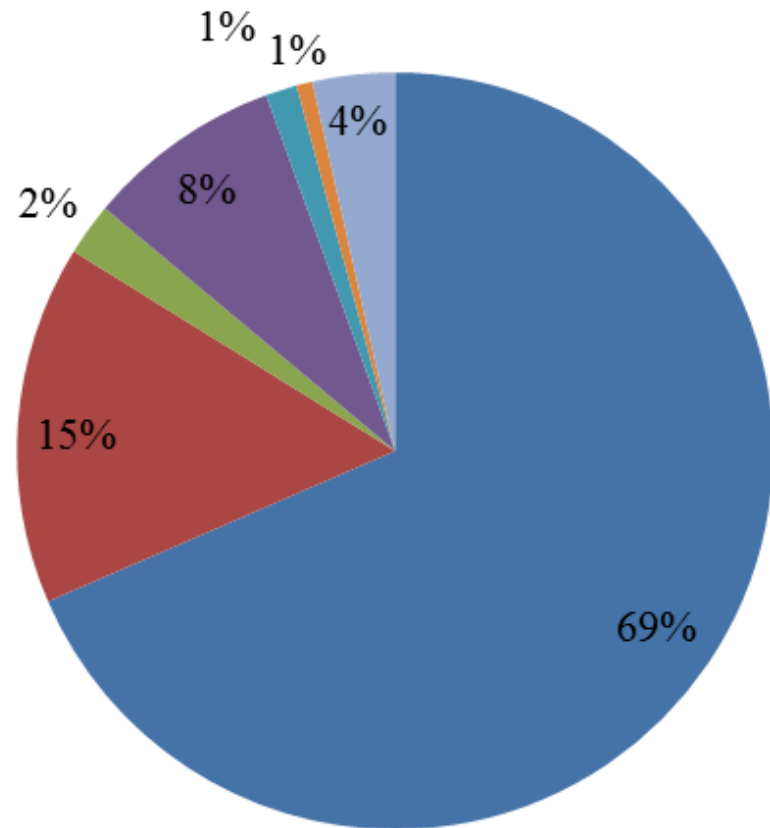
• (bez Prahy)

# Struktura celkových výdajů na dopravu dle druhového členění



- v Kč na jednoho obyvatele

# Struktura druhového členění výdajů v paragrafu 2221



- 5193 - Výdaje na dopravní územní obslužnost
- 5213 - Neinv. transfery nefin. podnik. subjektům
- 5323 - Neinvestiční transfery krajům
- 6121 - Budovy, haly a stavby
- 5329 - Ostatní neinv. transfery veřejným rozpočtům územní úrovně
- 5339 - Neinv. transfery cizím přísp. org.
- ostatní

• (bez Prahy)

# Děkuji za pozornost

Katedra regionální  
ekonomie a správy

Ekonomicko-správní fakulta  
Masarykova univerzita

Vilém Pařil

eMail: vilem@mail.muni.cz

tel.: 608 177 138

environmentální a ekologická ekonomie

doprava, regionální rozvoj

veřejné finance, hodnocení dopadů projektů

