



Architectura civi.

**Ekonomika**

recta y obliqua

**kultury**

# Informace o kurzu

---

- František Svoboda
- Kontakt: [gert@seznam.cz](mailto:gert@seznam.cz)
- Konzultační hodiny:
  - středa 10:00 – 11:00 ESF MU, kancelář 425
  - čtvrtek 13:30-15:30 ÚHV FF MU
- Požadavky ke zkoušce:
  - Závěrečný test, ústní zkouška
  
  - Účast na dvou seminářích
  
  - Seminární práce NEBO esej NEBO překlad odborného textu – odevzdat do 16.5. v tištěné podobě a zároveň vložit do ISu – 8 stran



# Základní literatura

---

- Škarabelová, S. Neshybová, J. Rektořík, J. *Ekonomika kultury a masmédií*. 1. vyd. Brno : Masarykova univerzita, 2007. 210 s. ISBN 9788021042674.
- 
- <http://www.nipos-mk.cz/>

# Navazující literatura:

---

- TOWSE, R. (ed.). *A Handbook of Cultural Economics*. Northampton: Edward Elgar Publishing, Inc., 2003. ISBN 1-84064-338-2
- [Journal of Cultural Economics](#)
- Thompson, Don. Jak prodat vycpaného žraloka za 12 milionů.
- Vojík, Vladimír. *Podnikání v kultuře a umění – Arts management*. ASPI, 2008
- Johnová, R. *Marketing kulturního dědictví a umění*. Praha: Grada, 2008.
- Kessner, Ladislav. *Marketing a management muzeí a památek*. Praha: Grada, 2005



# Základní problémové okruhy

---

- Ekonomika umění x Ekonomika kultury
- Financování kultury, veřejné subvence
- Kritéria efektivnosti
- Tvorba cen v oblasti kultury
- Trh práce v oblasti kultury
- Legislativa v oblasti kultury



# Kultura

---

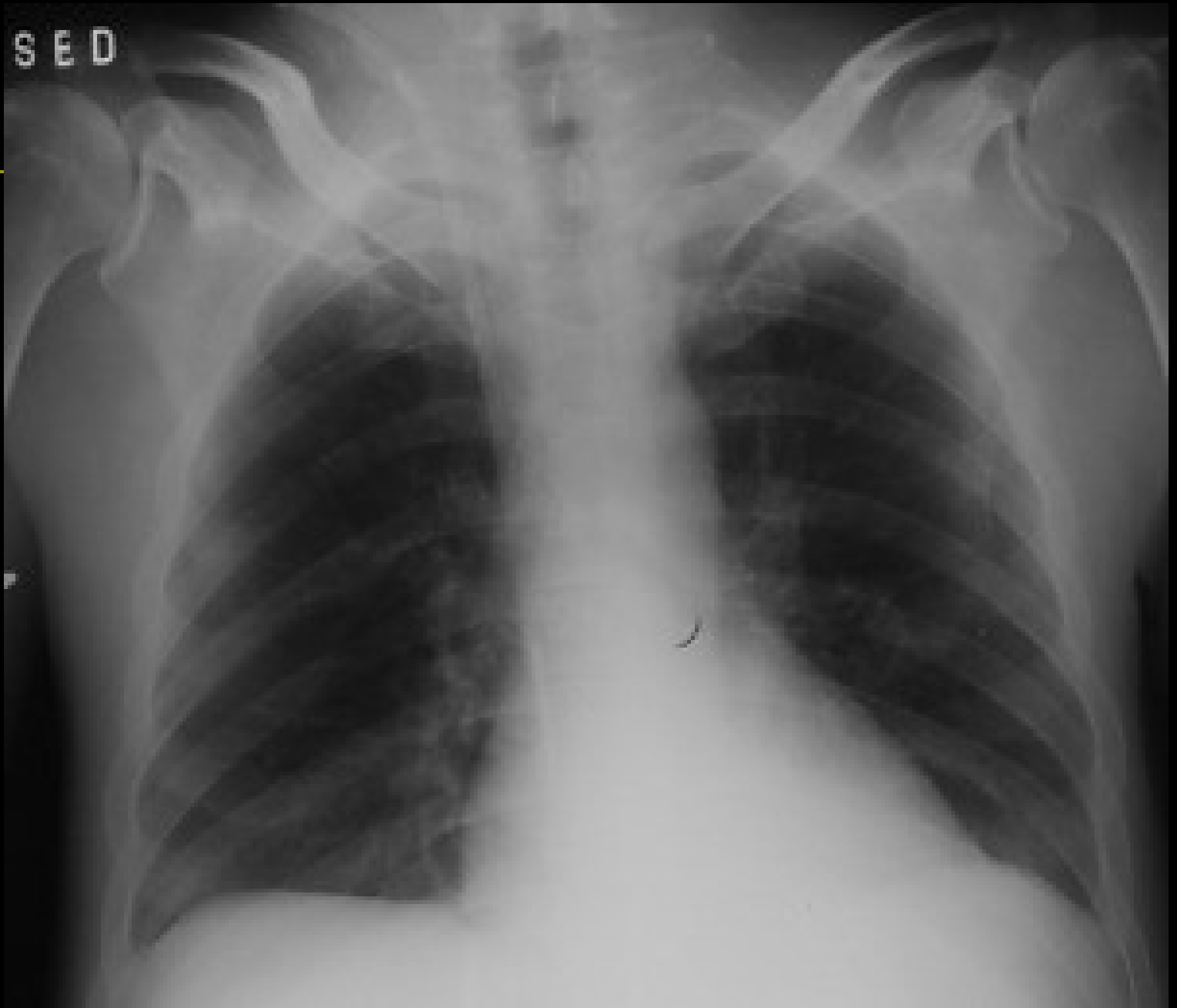
- ❑ Cato starší – zušlechťování polí (cultura agri)  
– dovednost zaměřená k maximálnímu užitku a zisku
- ❑ Cicero - v přeneseném smyslu se pojem zušlechťování uplatnil i při úvahách o člověku a pěstování jeho dobrých vlastností.
- ❑ I. Kant – O domnělém počátku lidských dějin  
- Kultura je výrazem podřízení se určitému kultu, vzoru, ideál. Úsilí směřuje k jiným cílům, než jsou cíle spjaté s požadavky okamžiku.



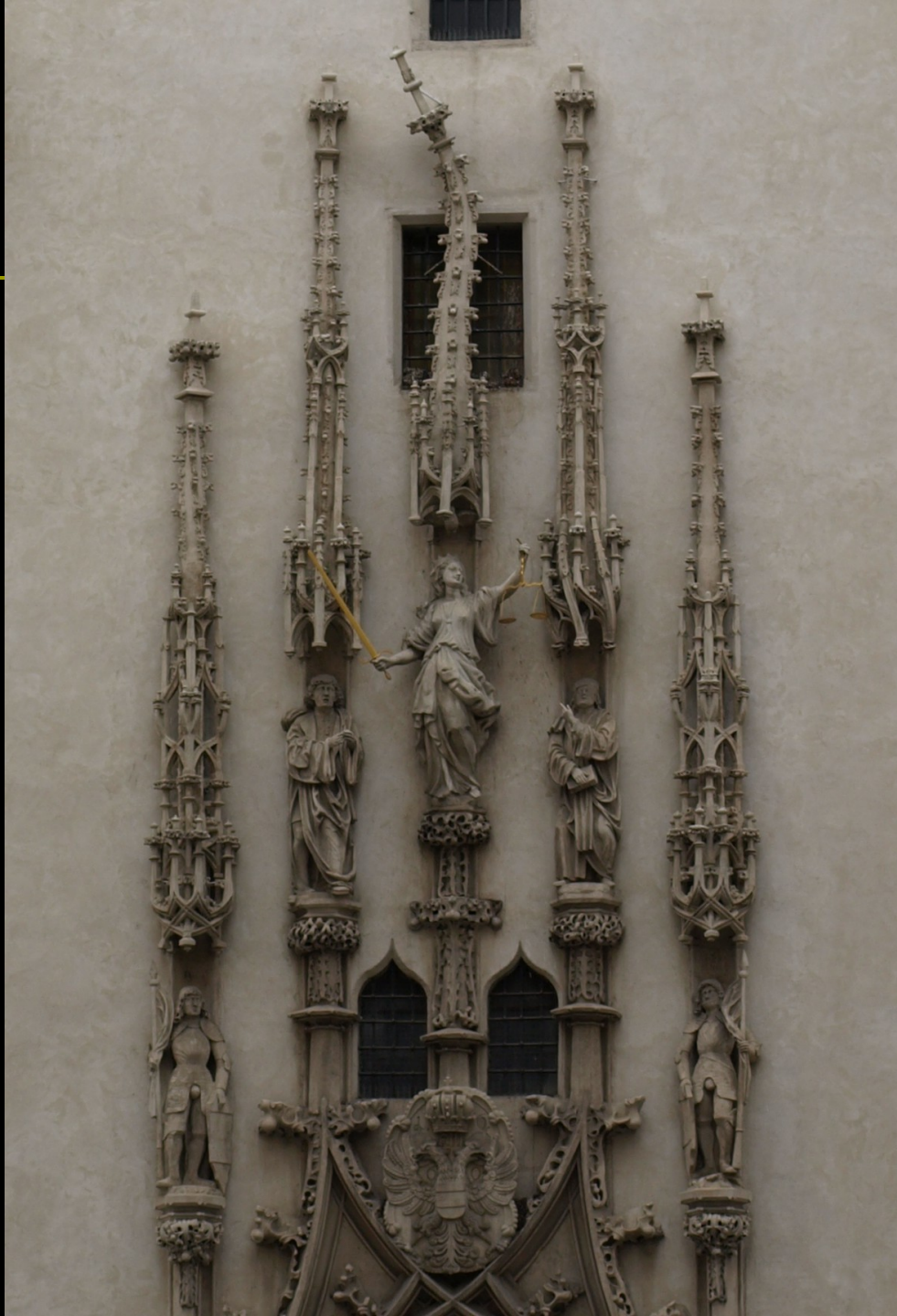
# Kultura II.

---

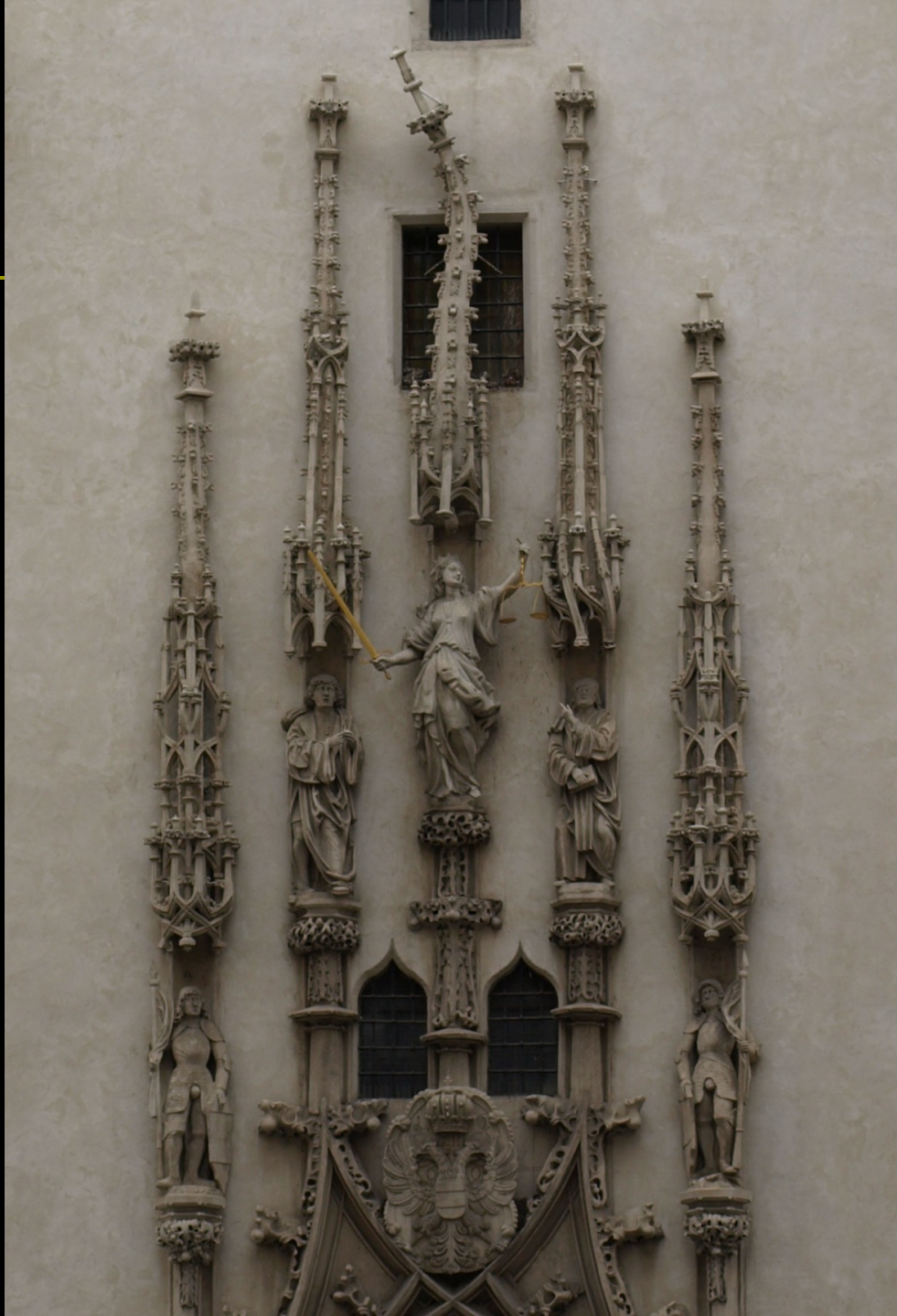
- Kultura je osvojená
- Kultura jako nebiologická adaptace člověka jako biologického druhu, kde se setkáváme s:
  - Artefakty – věci a znaky, svědčící o tom, že jsme se adaptovali - poznané
  - Kulturní regulativy – chování se podle norem - sdílené
  - Ideje a komplexy idejí – pohádky, mýty, teorie - trvalé
- Symboly kultury jsou základem důvěry v to, že tento časný svět není jediným světem, ve kterém se člověk pohybuje.

















## Kultura III.

---

- Kultura jako nebiologická adaptace člověka jako biologického druhu, kde se setkáváme se sdílením a předáváním:
  - Artefakty – věci a znaky, svědčící o tom, že jsme se adaptovali - poznane
  - Kulturní regulativy – chování se podle norem - sdílené
  - Ideje a komplexy idejí – pohádky, mýty, teorie - trvalé
- Symboly kultury jsou základem důvěry v to, že tento časný svět není jediným světem, ve kterém se člověk pohybuje.



# Dělení kultury:

---

- Nehmotná (duchovní):
  - Sociokulturní regulativy (normy, hodnoty, pravidla, omezení, tabu, zákony)
  - Ideje a symbolické systémy (náboženství, mýty, jazyk, písmo, umění nehmotné povahy: hudba, literatura, tanec..)
  - Instituce organizující lidské chování (manželství, rodina, rodové vztahy, církve,..)
- Formální/profesionální
- Institucionalizovaná
- Hmotná:
  - Materiální lidské výtvoř, resp. artefakty
- Neformální/spontánní
- Neinstitutionalizovaná



# Kultura jako hodnota

---

- ❑ Kultura je systém hmotných a duchovních hodnot, vytvářený prací lidstva v celém procesu jeho vývoje, utvářející společnost v celku a člověka zvlášť.
- ❑ Kultura jako souhrn – systém hodnot je jednou ze základních světonázorových kategorií, z níž je možno a nutno odvozovat = hodnotit ostatní svět člověka
- ❑ Kulturní kapitál – určuje se většinou jako souhrn hmotných a nehmotných hodnot







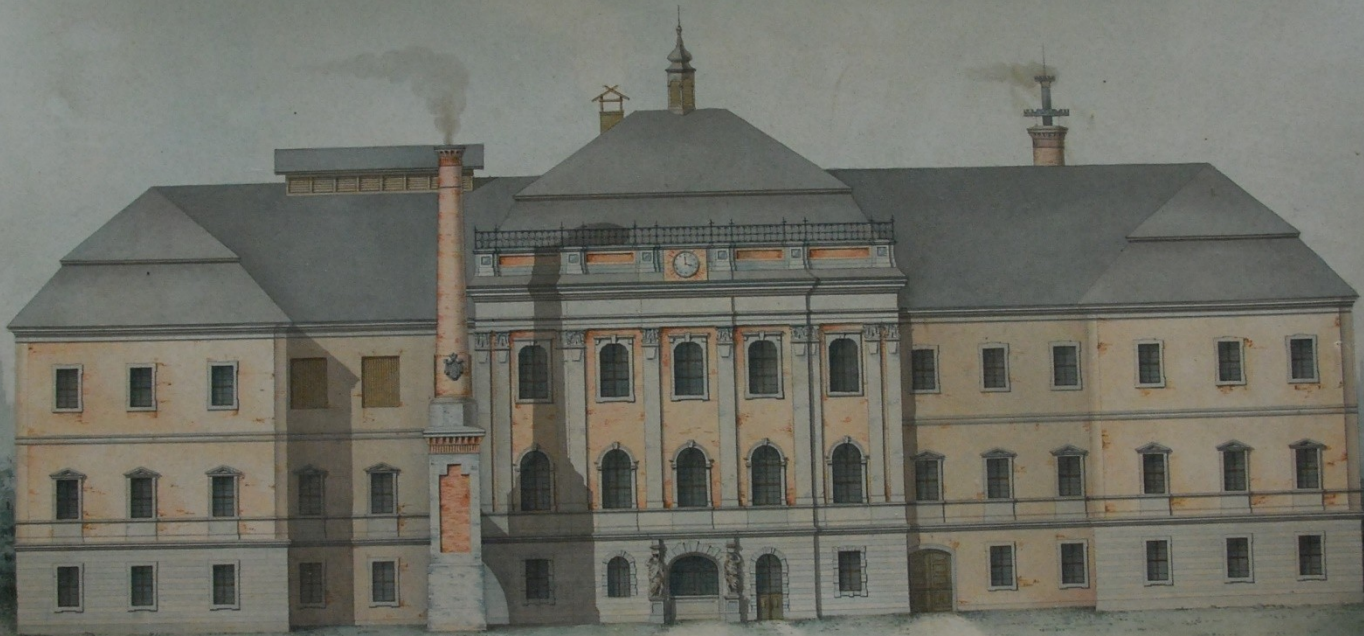
# Vnímání hodnoty - rozpory

---

- Antinopolis –
- Elginovy mramory

FÜRST ALFRED ZU WINDISCH-GRÄTZ'SCHE BRAUEREI UND MALZ-FABRIK IN SCHLOSS KLADRAU.

Facade



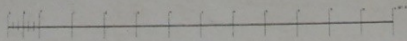
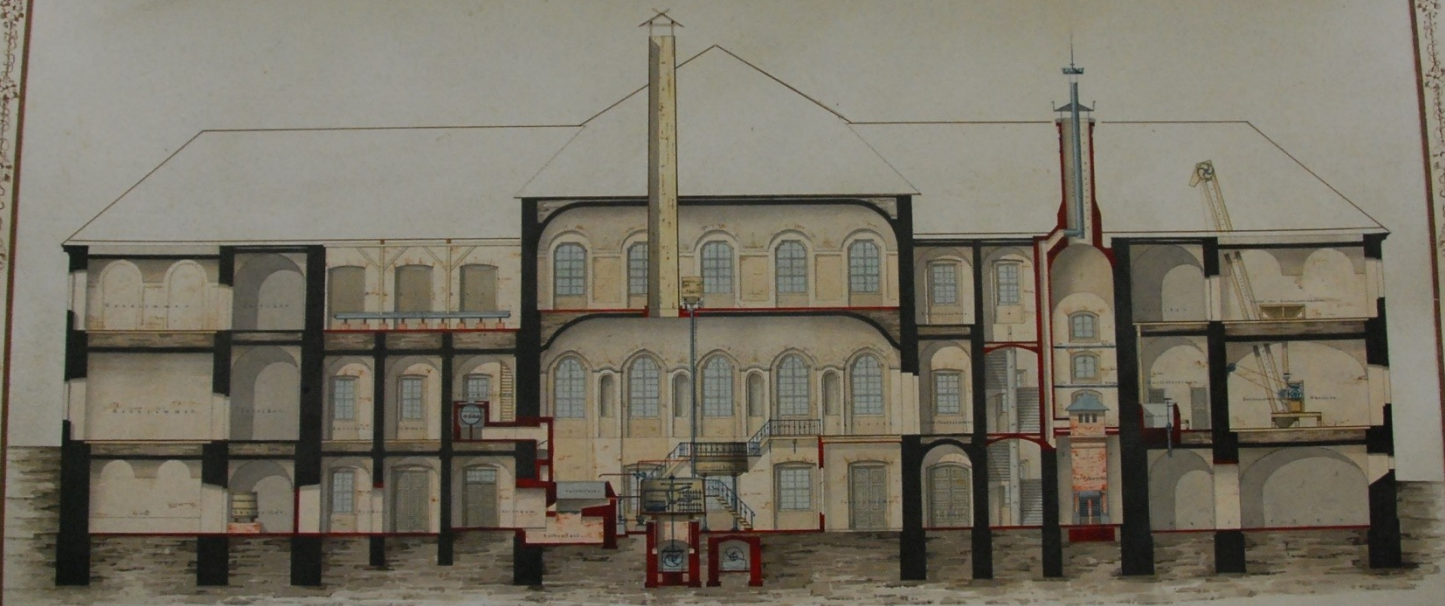
Gezeichnet von J. G. H. 1871

Gezeichnet von J. G. H. 1871

FÜRST ALFRED ZU WINDISCH-GRÄTZ'SCHE BRAUEREI UND MALZ-FABRIK IN SCHLOSS KLADRAU.

Längenprofil

Gährkeller Kühl- Sudhaus, Barre - Mälzerei





# Ekonomika umění vs Ekonomika kultury

---

- ❑ Umění - múzická umění – slovesné (literatura), hudební, taneční, dramatické
  - Artes liberales
  - Architektura, sochařství, malířství
- ❑ Kultura – širší pojem - zahrnuje navíc i kulturní průmysl (statky a služby masové spotřeby s dostatečným uměleckým obsahem - filmová a hudební produkce, nakladatelství, vysílání televizní i rozhlasové)
- ❑ Definice kultury dle UNESCO - „Kultura musí být uvažována za soubor distinktivních duchovních a hmotných, intelektuálních i citových rysů, které charakterizují společnost nebo společenskou skupinu, kultura zahrnuje vedle umění a písemnictví také způsoby života, způsoby soužití, hodnotové systémy, tradice a přesvědčení“
- ❑ Ekonomie kultury – je aplikací ekonomie v oblasti produkce, distribuce a spotřeby tzv. kulturních statků a služeb, které obsahují tvůrčí či umělecký prvek
- ❑ Arts management – aplikace managementu tamtéž



# Ekonom se ptá:

---

- Jak financovat kulturu?
- Jak rozdělovat prostředky z veřejných rozpočtů?



# Veřejná podpora - Ano či Ne?

---

- Rovnost šancí
- Pozitivní externality
- Kultura jako veřejný statek
- Podpora nových forem umění
- Kultura jako symbol prestiže a investice do budoucna
- Statky pod ochranou
- Nízká produktivita umění
- X
- Tržní řešení
- Přerozdělení od chudých k bohatým

# Baumolova choroba

- Napadá herce a hudebníky, neboť produktivita jejich povolání se příliš nemění.
- Produktivita práce = výstup pracovníka za určité časové období (reálný HDP za rok/počet zaměstnaných)  
X
- Práce umělce je cílem sama o sobě, nikoliv prostředkem k produkci nějakého statku
- K dispozici jsou stále dražší technologie, v ekonomice v důsledku růstu produktivity rostou mzdy
- Náklady na jednotku „živého“ umění rostou rychleji než cenová hladina
- Řešení – **tržní** - růst ekonomiky znamená růst poptávky (lazebník kontra hudebník)
  - změna repertoáru, snížení nákladů
  - **vládní** - veřejná podpora umění
  - **nevládní** - mecenát, sponzorství, dárcovství



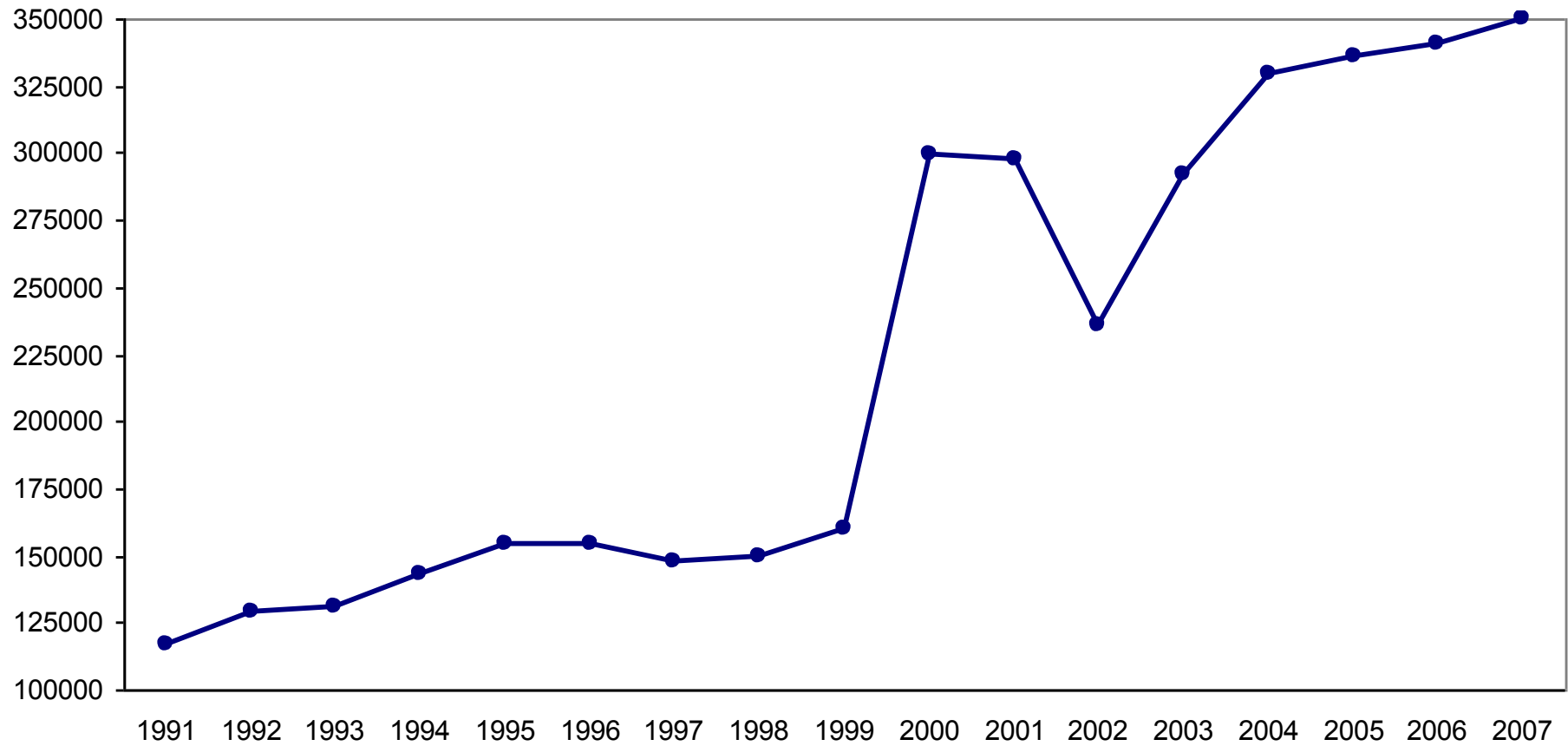



# Kritéria efektivity v oblasti kultury

---

- Hledání výkonnostních ukazatelů
  - Nutné jako kritérium rozdělování peněz z veřejných rozpočtů
  - Nutné kvůli vzájemnému srovnávání
  
- Ukazatele absolutní x relativní
  - Počet zaměstnanců, počet diváků, počet představení, ...
  - Náklady na jednoho návštěvníka, poměr veřejného příspěvku k vlastním příjmům organizace, ...

## Vývoj návštěvnosti státního hradu a zámku Český Krumlov





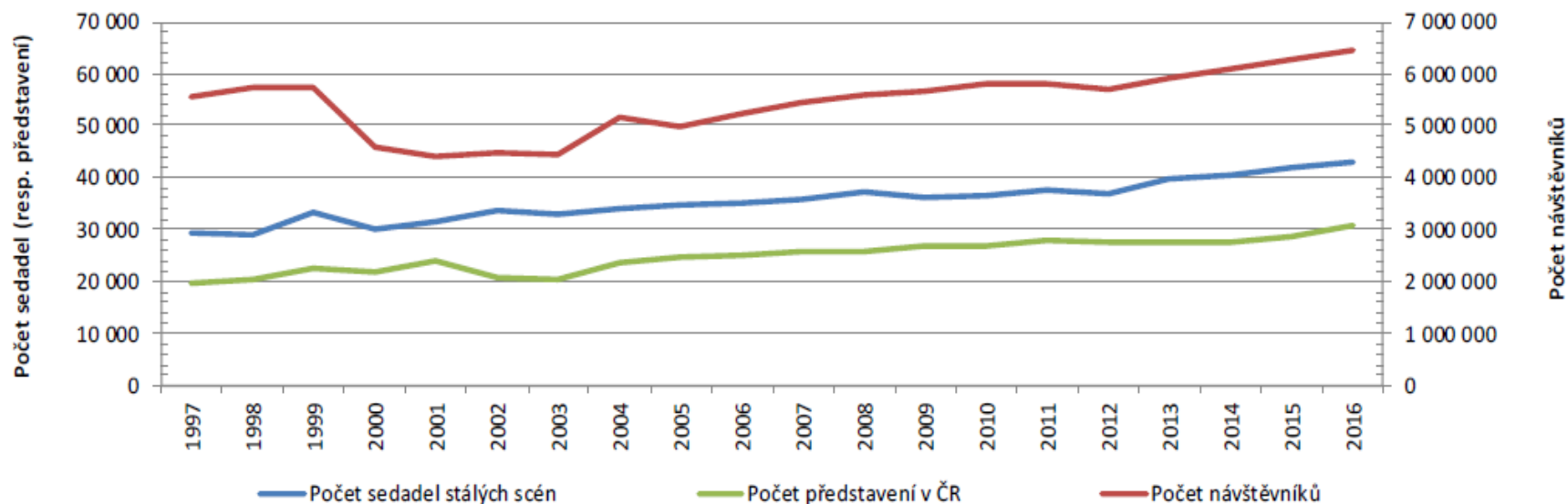
# Příklad z programu Státní podpory profesionálních divadel

---

- Počet vlastních představení celkem
- Procento návštěvnosti
- Procento soběstačnosti (Vlastní výnosy + další zdroje/ neinvestiční náklady)
- Podíl veřejných rozpočtů na průměrné hodnotě vstupenky v korunách celkem
- Jaké ukazatele byste zvolili pro hodnocení galerií?

## VÝVOJ VYBRANÝCH UKAZATELŮ V LETECH 1997 – 2016

|                                   | 1997   | 1998   | 1999   | 2000   | 2001   | 2002   | 2003   | 2004   | 2005   | 2006   | 2007   | 2008   | 2009   | 2010   | 2011   | 2012   | 2013   | 2014   | 2015   | 2016   |
|-----------------------------------|--------|--------|--------|--------|--------|--------|--------|--------|--------|--------|--------|--------|--------|--------|--------|--------|--------|--------|--------|--------|
| Počet divadel (bez stagion)       | 86     | 87     | 116    | 118    | 127    | 110    | 101    | 119    | 121    | 125    | 130    | 133    | 137    | 151    | 153    | 153    | 152    | 152    | 155    | 175    |
| Počet stálých scén v provozu      | 102    | 99     | 116    | 121    | 130    | 129    | 127    | 134    | 143    | 145    | 144    | 148    | 150    | 160    | 169    | 166    | 174    | 177    | 180    | 189    |
| Počet sedadel stálých scén        | 29 450 | 28 889 | 33 411 | 30 223 | 31 589 | 33 597 | 33 072 | 34 115 | 34 863 | 34 929 | 35 796 | 37 322 | 36 033 | 36 648 | 37 622 | 36 789 | 39 616 | 40 469 | 41 872 | 42 815 |
| Počet sedadel na 1 tis. obyv.     | 2,9    | 2,8    | 3,2    | 2,9    | 3,1    | 3,3    | 3,2    | 3,3    | 3,4    | 3,4    | 3,5    | 3,6    | 3,4    | 3,5    | 3,6    | 3,5    | 3,8    | 3,8    | 4,0    | 4,1    |
| Počet návštěvníků v ČR v tis.     | 5 538  | 5 733  | 5 743  | 4 589  | 4 405  | 4 489  | 4 437  | 5 149  | 4 976  | 5 235  | 5 448  | 5 606  | 5 657  | 5 805  | 5 794  | 5 699  | 5 896  | 6 108  | 6 269  | 6 437  |
| Počet návštěvníků na 1 tis. obyv. | 537    | 557    | 559    | 447    | 431    | 440    | 435    | 504    | 486    | 510    | 528    | 538    | 539    | 552    | 552    | 542    | 561    | 580    | 594    | 609    |
| Počet návštěvníků na 1 sedadlo    | 188    | 198    | 172    | 152    | 139    | 134    | 134    | 151    | 143    | 150    | 152    | 150    | 157    | 158    | 154    | 155    | 149    | 151    | 150    | 150    |
| Počet představení v ČR            | 19 589 | 20 336 | 22 655 | 21 997 | 23 950 | 20 857 | 20 247 | 23 532 | 24 563 | 24 888 | 25 785 | 25 703 | 26 921 | 26 883 | 27 959 | 27 526 | 27 500 | 27 533 | 28 519 | 30 891 |



# Ceny vstupenek 2007-12-16

## Průměrná cena vstupenek

|  | v Kč |
|--|------|
| Cena vstupenky (průměr)                        | 164  |
| Hodnota vstupenky (průměr)                     | 889  |
| Podíl veřejných rozpočtů na vstupence (průměr) | 629  |

## Průměrná cena vstupenek

|  | v Kč  |
|--|-------|
| Cena vstupenky (průměr)                        | 215   |
| Hodnota vstupenky (průměr)                     | 1 053 |
| Podíl veřejných rozpočtů na vstupence (průměr) | 750   |

## Průměrná cena vstupenek

|  | v Kč  |
|--|-------|
| Cena vstupenky (průměr)                        | 262   |
| Hodnota vstupenky (průměr)                     | 1 154 |
| Podíl veřejných rozpočtů na vstupence (průměr) | 814   |



Jistě, pane ministře

---



# Ekonomické a sociální přínosy kultury:

---





# Ekonomické a sociální přínosy kultury:

---



# Definice kultury

---



# Angloamerické členění připisuje kultuře 3 významy:

---

1.



2.



3.



# Základní prvky ekonomického systému kultury:

---



Osobnost člověka = chování + prožívání, které opět ovlivňují poznané artefakty. Na člověka pak působí:

---



- 
- 
- 
- 
- 



- 
- 
- 
- 
-

# Definice kultury dle UNESCO:

---



# Základní prvky ekonomického systému kultury:

---



# Definice umění:

---





# Členění kulturních činností - dle oborů:

---

# Problémy vyjadřování efektivnosti:

---

□

□

□

□

# Ekonomické a sociální přínosy kultury:

---



# Kulturní turistika:

---



# Důvody návštěvy ČR cizinci 1998):

---

