

# Jak na Exc

MUNI

## Obsah cvičení

Vytvořte dashboard

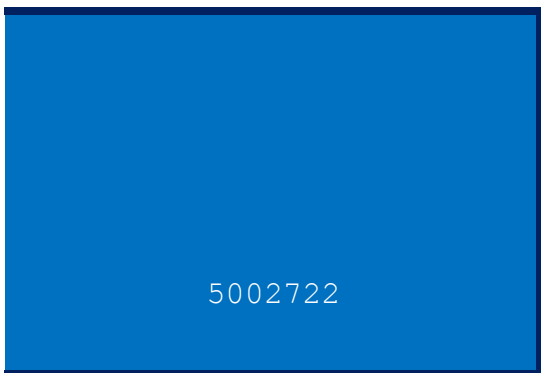
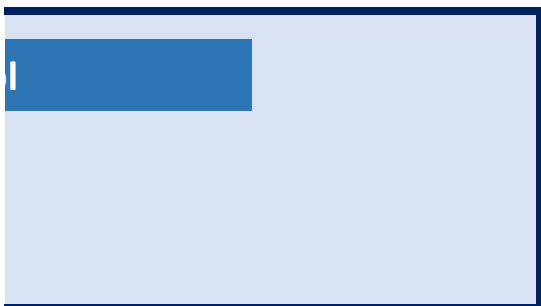
Domácí úko

## Pavel Lasák

Lektor, expert na Microsoft Excel, držitel prestižního ocenění  
Microsoftu MVP v České republice

## Další informace ke cvičení:

cel



## Zdrojová data pro dashboard

<http://JakNaExcel.cz/>

Příjmy a výdaje v letech 2013 - 2015

Rok	Měsíc	Příjem	Výdaj
2013	Leden	150	134
2013	Únor	151	137
2013	Březen	152	144
2013	Duben	153	136
2013	Květen	154	129
2013	Červen	155	128
2013	Červenec	152	125
2013	Srpen	149	124
2013	Září	155	133
2013	Říjen	157	132
2013	Listopad	159	127
2013	Prosinec	163	132
2014	Leden	160	152
2014	Únor	161	151
2014	Březen	160	155
2014	Duben	156	142
2014	Květen	165	146
2014	Červen	158	154
2014	Červenec	167	145
2014	Srpen	164	147
2014	Září	156	135
2014	Říjen	160	143
2014	Listopad	161	135
2014	Prosinec	158	152
2015	Leden	170	148
2015	Únor	165	148
2015	Březen	174	146
2015	Duben	161	131
2015	Květen	173	152
2015	Červen	161	117
2015	Červenec	172	143
2015	Srpen	164	136
2015	Září	171	148
2015	Říjen	169	126
2015	Listopad	168	121
2015	Prosinec	174	152

## Výpočty pro dashboard

### Co dostanu zadáno

Rok

2014

Měsíc

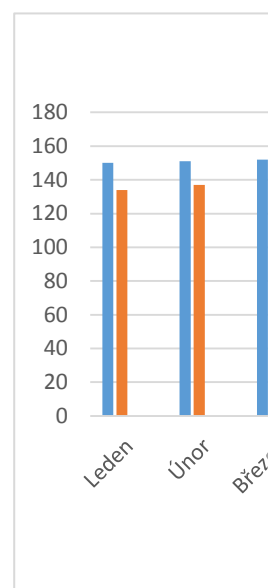
Říjen



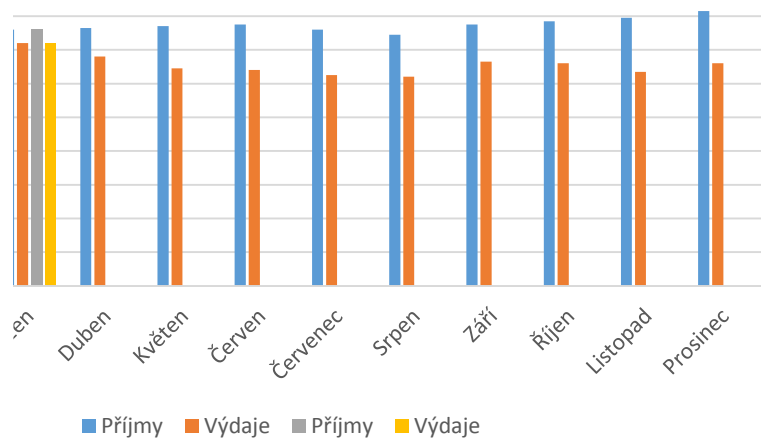
Přebírá se z dashboardu

### Vypočtová tabulka

Měsíc	Vše		Vybraný měsíc		
	Příjmy	Výdaje	Příjmy	Výdaje	
Leden	150	134		0	0
Únor	151	137		0	0
Březen	152	144	152		144
Duben	153	136		0	0
Květen	154	129		0	0
Červen	155	128		0	0
Červenec	152	125		0	0
Srpen	149	124		0	0
Září	155	133		0	0
Říjen	157	132		0	0
Listopad	159	127		0	0
Prosinec	163	132		0	0



## Název grafu



## Dashboard příjmu a výdajů

Vyber rok a měsíc, který chceš zobrazit

Rok	2014
Měsíc	Říjen



Vyberte si rok a měsíc



## Další články a informace

<http://office.lasakovi.com/excel/dashboard/dashboard-inteligentni-prehled-uvod-excel/>

<http://office.lasakovi.com/excel/dashboard/formatovani-tabulek-excel/>

<http://office.lasakovi.com/excel/dashboard/interaktivni-rozhrani-pro-dashboards-excel/>

<http://office.lasakovi.com/excel/dashboard/prurezy-slicers-interaktivita-kontingencni-tabulky-excel/>

### **Předpokládá znalosti**

Tvorba sloupcových grafů

Logické (vhledávací funkce)

Pokud nechci hodnotu 0 ... nebo funkce i NEDEF()

Úpravy grafů

Vedlejší osa

### **Tip**

Pozor na velikost vedlejších os!



Změnou roku a měsíce se graf automaticky přebarví

Ukázka

