

**Téma:**  
**Sociální stratifikace**

# ***Přehled přednášky:***

- Systémy stratifikace a základní pojmy
- Funkcionalistický pohled na nerovnost
- Konfliktualistický pohled na nerovnost
- Třídy v současných západních společnostech
- Vzdělávací systém jako součást stratifikační struktury

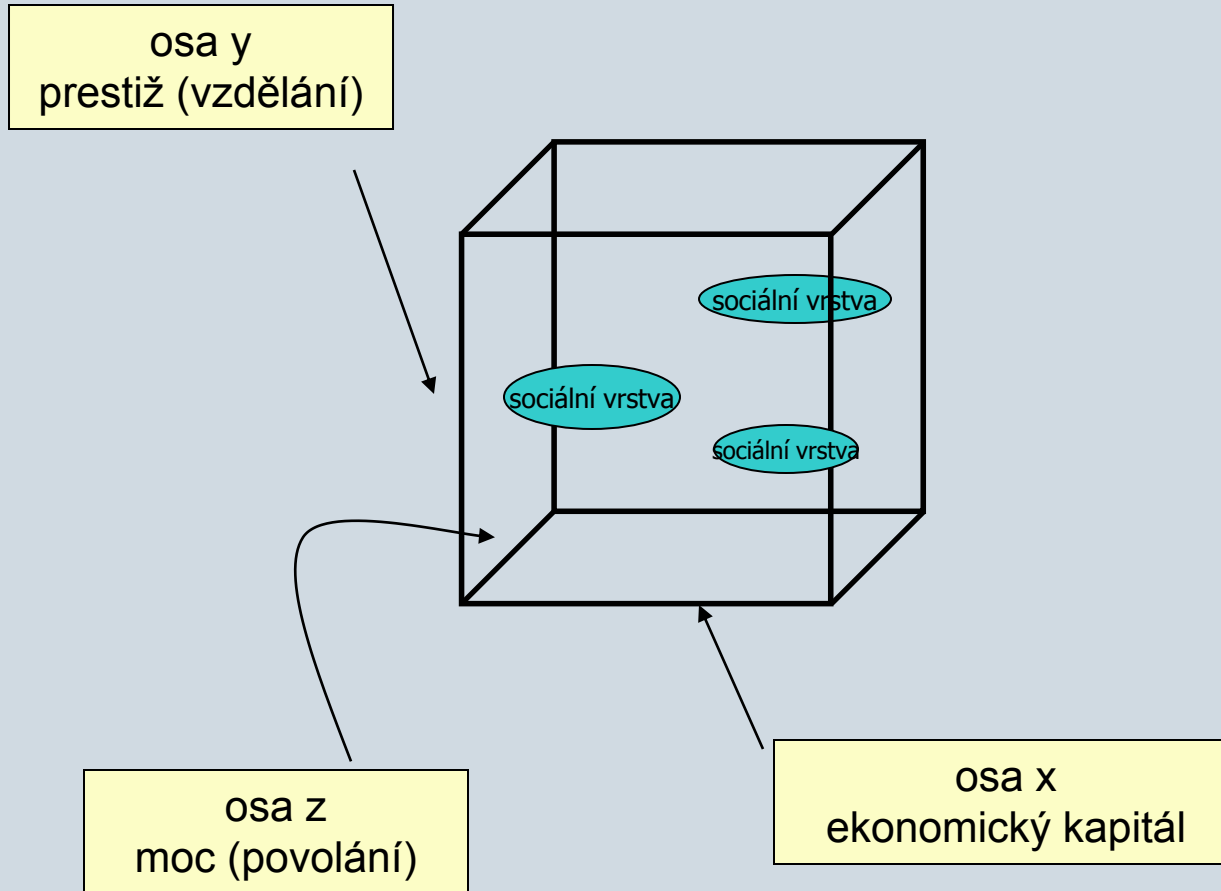
# ***Základní pojmy***

**Sociální stratifikace** = systém hierarchického uspořádání společnosti.

**Čtyři principy:**

- 1) sociální stratifikace – charakteristika společnosti, není jen pouhou reflexí individuálních rozdílů
- 2) sociální stratifikace přetrvává generace
- 3) sociální stratifikace je univerzálním jevem, který je však velmi proměnlivý
- 4) soc. stratifikace nezahrnuje pouze nerovnost, ale i přesvědčení

# Lenskiho základní kritéria stratifikace



# ***Související pojmy:***

- **sociální mobilita** = změna v pozici dotyčného v rámci sociální hierarchie
  - Vertikální
  - Horizontální
  - Intergenerační
  - Intragenerační

# Současné struktury společnosti

<b>Kritérium</b>	<b>Typ struktury</b>	<b>Charakteristika skupiny</b>
<ul style="list-style-type: none"><li>• majetek/ výrobní prostředky</li></ul>	třídní struktura	třída
<ul style="list-style-type: none"><li>• zaměstnání</li></ul>	sociální struktura	sociální vrstva
<ul style="list-style-type: none"><li>• kultura, životní styl</li></ul>	sociokulturní struktura	kulturní skupiny
<ul style="list-style-type: none"><li>• pohlaví</li></ul>	sociodemografická struktura	genderové skupiny
<ul style="list-style-type: none"><li>• věk</li></ul>	sociodemografická struktura	věkové skupiny
<ul style="list-style-type: none"><li>• etnicita/rasa*</li></ul>	etnická struktura	etnické skupiny

# Hlavní třídy/vrstvy moderních západních společností

**1) Elita** (charakterizuje ji ekonomický kapitál nebo životní styl či jméno).

**2) Vyšší střední třída:** experti, manažeři (charakterizuje ji povolání, vzdělání, typ práce, příjem, životní styl).

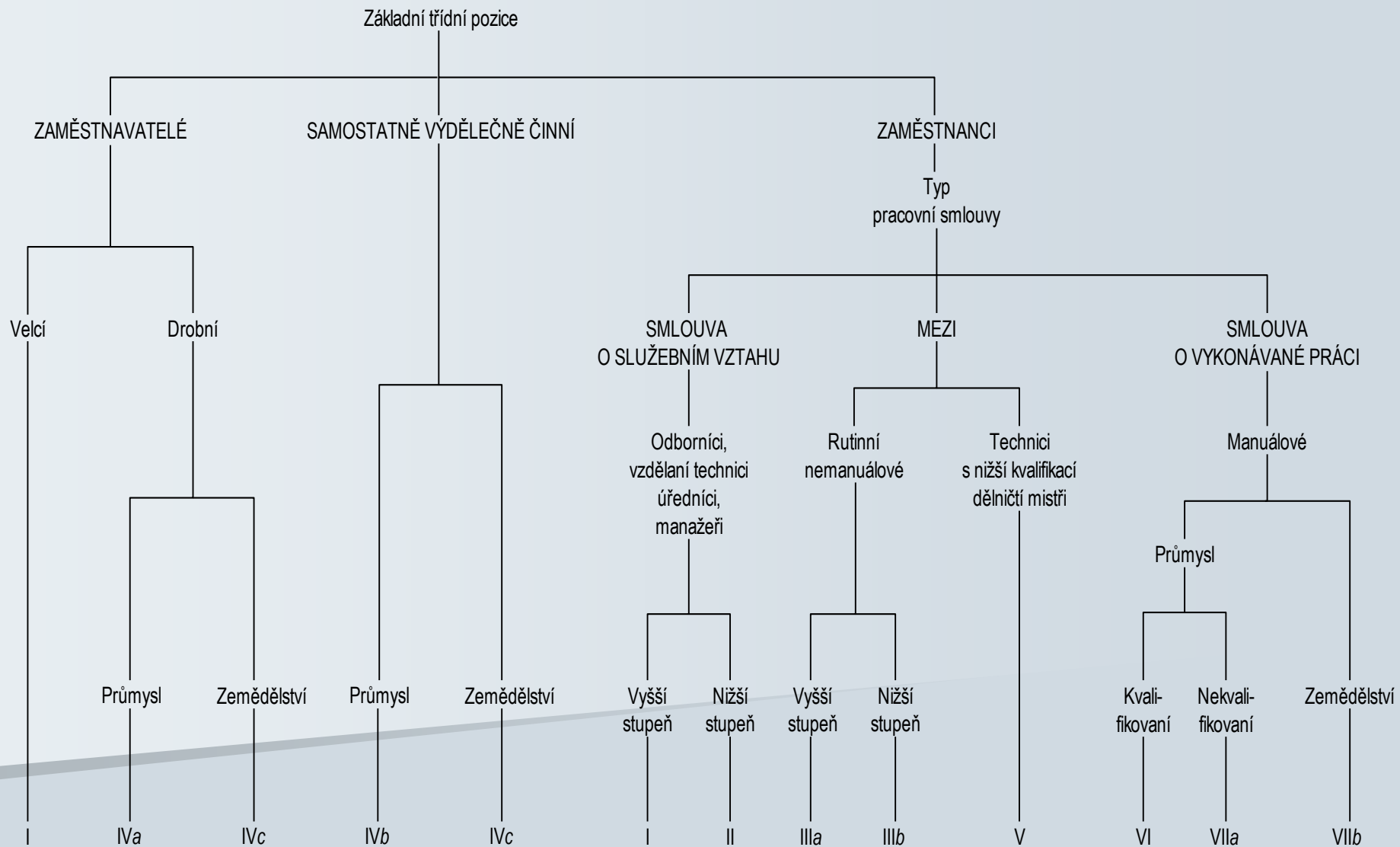
**3) Nižší střední třída:** technici, nižší administrativní pracovníci (charakterizuje ji povolání, vzdělání, typ práce, příjem, životní styl).

**4) Dělnická aristokracie:** odborná manuální práce

**5) Dělníci:** nekvalifikovaná nebo polokvalifikovaná manuální práce.

**6) Underclass - třída deklasovaných:** stojí mimo trh práce.

Třídní struktura podle pozice na trhu práce  
tzv. EGP – třídní schéma





<b>Třídní pozice</b>	<b>Popis</b>	<b>Typ pracovní smlouvy</b>
I	Vysokoškolsky vzdělaní odborníci, vysocí státní úředníci a političtí činitelé; manažeři velkých průmyslových podniků; velkbouržoazie	Zaměstnavatelé nebo smlouva o služebním vztahu
II	Středoškolsky vzdělaní odborníci, nižší státní úředníci a političtí činitelé; vzdělaní technici; manažeři menších průmyslových podniků; nadřízení nemanuálně pracujících zaměstnanců	Smlouva o služebním vztahu
IIIa	Rutinní nemanuální zaměstnanci v administrativě a obchodu vyššího stupně; prodavači; zaměstnanci ve službách	Kombinace smlouvy o služebním vztahu a smlouvy o vykonávané práci
IIIb	Rutinní nemanuální zaměstnanci v obchodě a službách nižšího stupně	Kombinace smlouvy o služebním vztahu a smlouvy o vykonávané práci
IVa	Drobní vlastníci, umělci atd. se zaměstnanci	Zaměstnavatelé
IVb	Drobní vlastníci, umělci bez zaměstnanců	Samostatně výdělečně činní
IVc	Farmáři, maloročníci a ostatní samostatně výdělečně činní v primárním sektoru	Zaměstnavatelé nebo samostatně výdělečně činní
V	Polokvalifikovaní technici, dělničtí mistři a předáci	Kombinace smlouvy o služebním vztahu a smlouvy o vykonávané práci
VI	Kvalifikovaní manuální pracovníci	Smlouva o vykonávané práci
VIIa	Polokvalifikovaní nebo nekvalifikovaní manuální pracovníci mimo primární sektor	Smlouva o vykonávané práci
VIIb	Zemědělci a jiní pracovníci v primárním sektoru	Smlouva o vykonávané práci

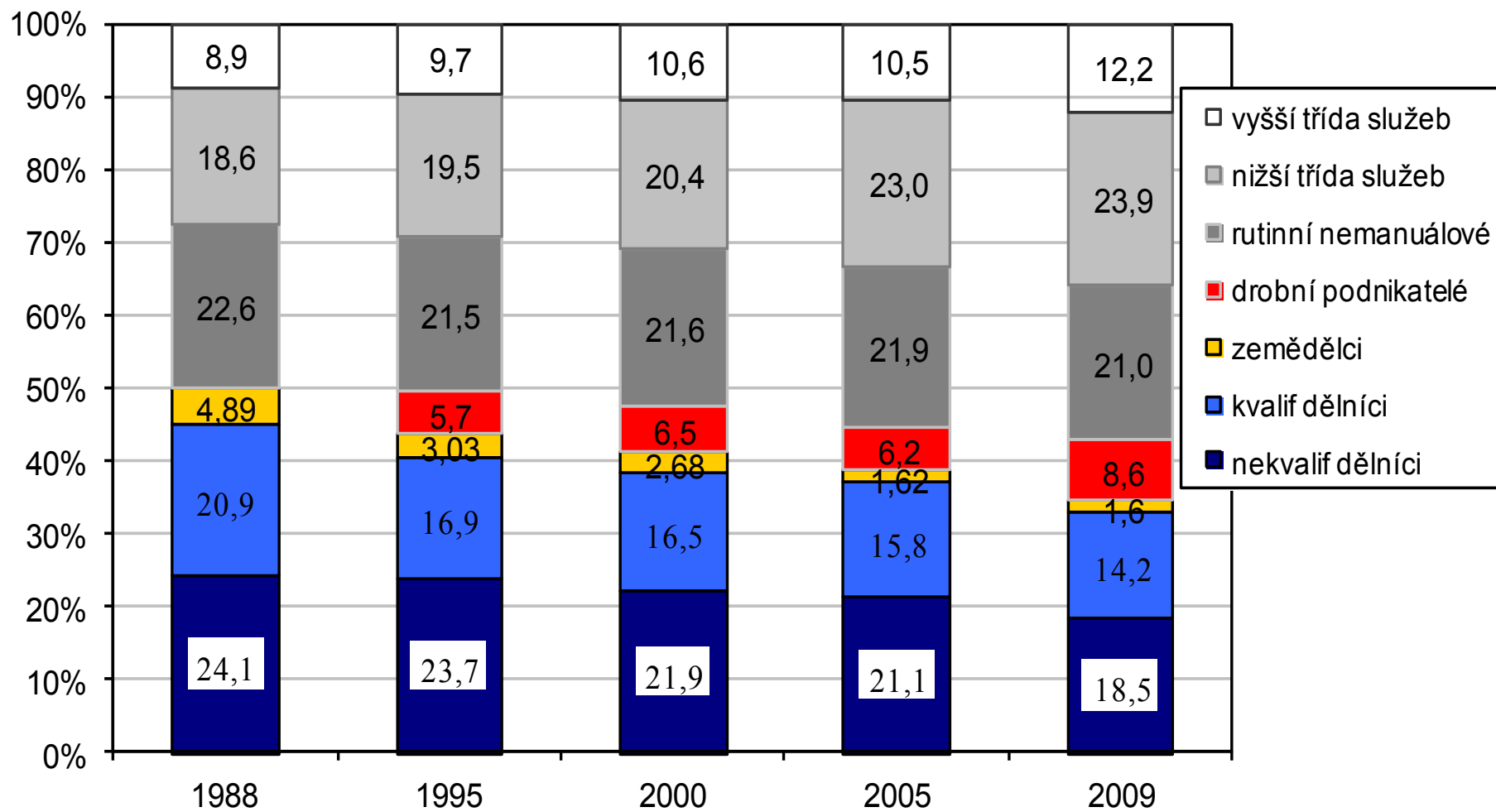
Plná verze	Verze 7 tříd		Verze 5 tříd		Verze 3 třídy
I	I+II	Třída služeb	I-III	Bílé límečky	Nemanuální pracovníci
II					
IIIa	III	Rutinní nemanuálové			
IIIb					
IVa	IVa+b	Drobní podnikatelé	IVa+b	Drobní podnikatelé	
IVb					
IVc	IVc	Zemědělci	IVc-VIIb	Zemědělci	Zemědělci
V	V+VI	Kvalifikovaní dělníci	V+VI	Kvalifikovaní dělníci	Manuální pracovníci
VI					
VIIa	VIIa	Nekvalifikovaní dělníci	VIIa	Nekvalifikovaní dělníci	
VIIb	VIIb	Zaměstnanci v zemědělství			

*Pramen: Erikson, Goldthorpe, 1992.*

<b>Goldthorpovo třídící schéma</b>	Anglie	Francie	Německo	Švédsko	Irsko	Maďarsko	USA	Austrálie	Japonsko
Třída služeb	25	21	28	24	14	15	28	27	24
Rutinní nemanuálové	9	10	5	8	9	7	11	8	16
Drobní podnikatelé	8	10	7	8	8	2	7	12	13
Zemědělci	2	11	4	5	22	1	3	7	10
Kvalifikovaní dělníci	33	24	37	30	20	31	24	27	20
Nekvalifikovaní dělníci	22	21	18	22	21	30	26	16	14
Zaměstnanci v zemědělství	2	3	1	2	7	14	1	2	3
<i>Rok sběru dat</i>	1972	1970	1976/78	1974	1973/74	1973	1973	1973/74	1975

<b>Goldthorpovo třídění schéma</b>	Česká republika			Slovensko			Polsko			Maďarsko		
	1983	1988	1993	1983	1988	1993	1983	1988	1993	1983	1988	1993
Třída služeb	22.5	24.9	25.9	24.4	25.9	27.6	22.6	22.4	22.3	19.5	21.1	23.8
Rutinní nemanuálové	14.2	14	14.1	14.3	14.6	14.3	15.5	16.1	16.3	11.9	12.7	14.1
Drobní podnikatelé	0.5	0.6	5.5	0.4	0.4	7.7	2.6	3.4	9.8	2.5	3.5	7.3
Zemědělci	0.3	0.2	0.7	0.3	0.4	0.6	10.6	9.6	10.6	0.7	1.1	1.5
Kvalifikovaní dělníci	24	24.3	21.8	27.5	27.8	22.6	22.8	23.5	20.4	28.9	28.3	25.8
Nekvalifikovaní dělníci	31.3	29.3	27.1	25.5	24.4	22	21.5	21.3	18.5	28.6	27.5	24
Zaměstnanci v zemědělství	7.2	6.7	4.9	7.6	6.5	5.2	4.4	3.7	2.1	7.9	5.8	3.5

**Graf. Vývoj třídní struktury ČR(7 tříd EGP, roky 1988-2009)**



(Anderson, Taylor 2004 : 258)

	<b><i>fcionalismus</i></b>	<b>konfliktualismus</b>
<i>elity</i>	ti nejtalentovanější jsou oceňovány podle toho, že přispívají k udržení sociálního řádu	ti nejmocnější reprodukují své výhody tím, že distribuují zdroje a kontrolují dominantní hodnotový systém
<i>třídní ideologie/uvědomění</i>	přesvědčení o ne/úspěchu stvrzují status těch, kteří uspěli	elity ovlivňují společen. přesvědčení tak, aby vypadala legitimně a fér
<i>sociální mobilita</i>	vzestupná mobilita čeká ty, kteří oplývají nezbytným talentem a nástroji k úspěchu	v systému existuje omezená mobilita, neboť dělnickým třídám a chudým jsou odepřeny ty samé příležitosti, které mají ostatní

# Sociální nerovnosti

## ■ Nerovnosti životních podmínek

– Rozdílné materiální podmínky → jiné kulturní zázemí a symbolické uznání

→ Empricky: mapování nerovností souvisejících s trhem práce.

## ■ Nerovnosti v životních šancích

– Lidé se liší příležitostmi k získání zdrojů a privilegií (dostupnost vzdělání, práce a společenské prestiže,...).

→ Empricky: analýza sociální mobility/reprodukce.

# Teorie

- reprodukce společnosti se dělí na *sociální a kulturní*, základem obou je nicméně vzdělanostní systém a selekce, k níž v jeho rámci dochází
- představitelé *sociální* reprodukce vidí příčiny mezigeneračního přetrvávání sociálních výhod a nevýhod v nerovné distribuci bohatství a majetku, ekonomického kapitálu (Althusser, Bowles & Gintis, Kohn)
- představitelé *kulturní* reprodukce vidí příčiny mezigeneračního přetrvávání sociálních výhod a nevýhod v rozdílném kulturním milieu jednotlivých rodin, v kulturním kapitálu (Bernstein & Heathová, Willis, MacLeod)
- Pierre Bourdieu stojí uprostřed, jsou to dvě strany jedné a té samé mince, sociální a kulturní se doplňuje



# Na příští seminář si přečtěte:

Doseděl, T., T. Katrňák. 2017. „Finanční a nefinanční návratnost vzdělání v době vzdělanostní expanze v České republice.“ *Sociologický časopis / Czech Sociological Review* 53 (5): 693-718

*El. odkaz:*

[http://sreview.soc.cas.cz/uploads/7c506dc731e6473c0ae685b8cef0e30cc2a17982\\_17-5-03Dosedel20.pdf](http://sreview.soc.cas.cz/uploads/7c506dc731e6473c0ae685b8cef0e30cc2a17982_17-5-03Dosedel20.pdf)

*Připravte si odpovědi na tyto otázky:*

1. V čem spočívá expanze vzdělávacího systému?
2. Jaké jsou přínosy této expanze z pohledu jednotlivce i společnosti?
3. Zjistěte, jak se změnila celková vzdělanostní struktura v ČR v posledních cca 25 letech? (Z jakého zdroje jste čerpali?)