

**MUNI
ECON**

Výdaje obcí do vybraných oblastí a možnosti jejich benchmarkingu (či hodnocení)

Rozvoj venkova jaro 2020

Rozvoj a výdaje obcí

– Jakým způsobem lze hledat možnosti

- Inspirace? (best practises)
 - Spolupráce? (mikroregiony / MAS)
 - Prevence chyb? (worst practises)
 - Úspor? (Economies)
- → dalšího rozvoje obce (při využití ušouřených nákladů)

– Možnosti

- Omezené
- Ale existující

Výdaje obcí životní prostředí

– Část 1

Kategorie:	Paragraf:	Název:
Ochrana vody	2321	Odvádění a čištění odpadních vod, kaly
	2322	Prevence znečišťování vody
	2329	Odvádění a čištění odpadních vod j.n.
	2331	Úpravy vodohospod. významných a vodárenských toků
	2333	Úprava drobných vodních toků
Ochrana ovzduší	2115	Programy zateplování a úspor energie
	2542	Meteorologie
	3711	Odstraňování tuhých emisí
	3712	Odstraňování plynných emisí
	3713	Změny technologií vytápění
	3714	Opatření ke snižování produkce skleníkových plynů
	3715	Změny výrobních technologií za účelem odstranění emisí
	3716	Monitoring ochrany ovzduší
3719	Ostatní činnosti k ochraně ovzduší j.n.	
Nakládání s odpady	2122	Sběr a zpracování druhotných surovin
	3721	Sběr a svoz nebezpečných odpadů
	3722	Sběr a svoz komunálních odpadů
	3723	Sběr a svoz ostatních odpadů
	3724	Využívání a zneškodňování nebezpečných odpadů
	3725	Využívání a zneškodňování komunálních odpadů
	3726	Využívání a zneškodňování ostatních odpadů
	3727	Prevence vzniku odpadů
	3728	Monitoring nakládání s odpady
	3729	Ostatní nakládání s odpady j.n.

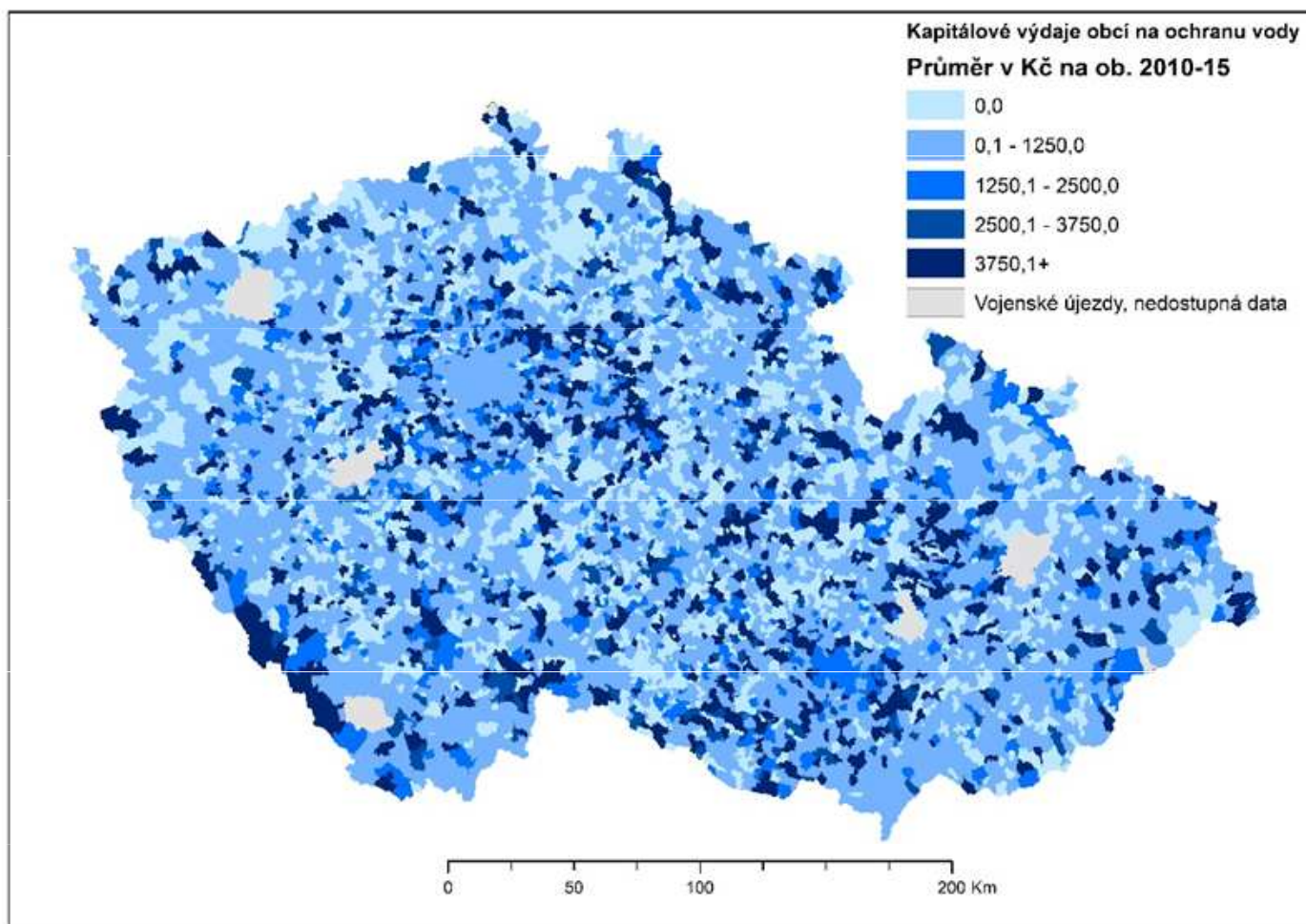
MUNI
ECON

Výdaje do životního prostředí dle odvětvového členění

– Část 2

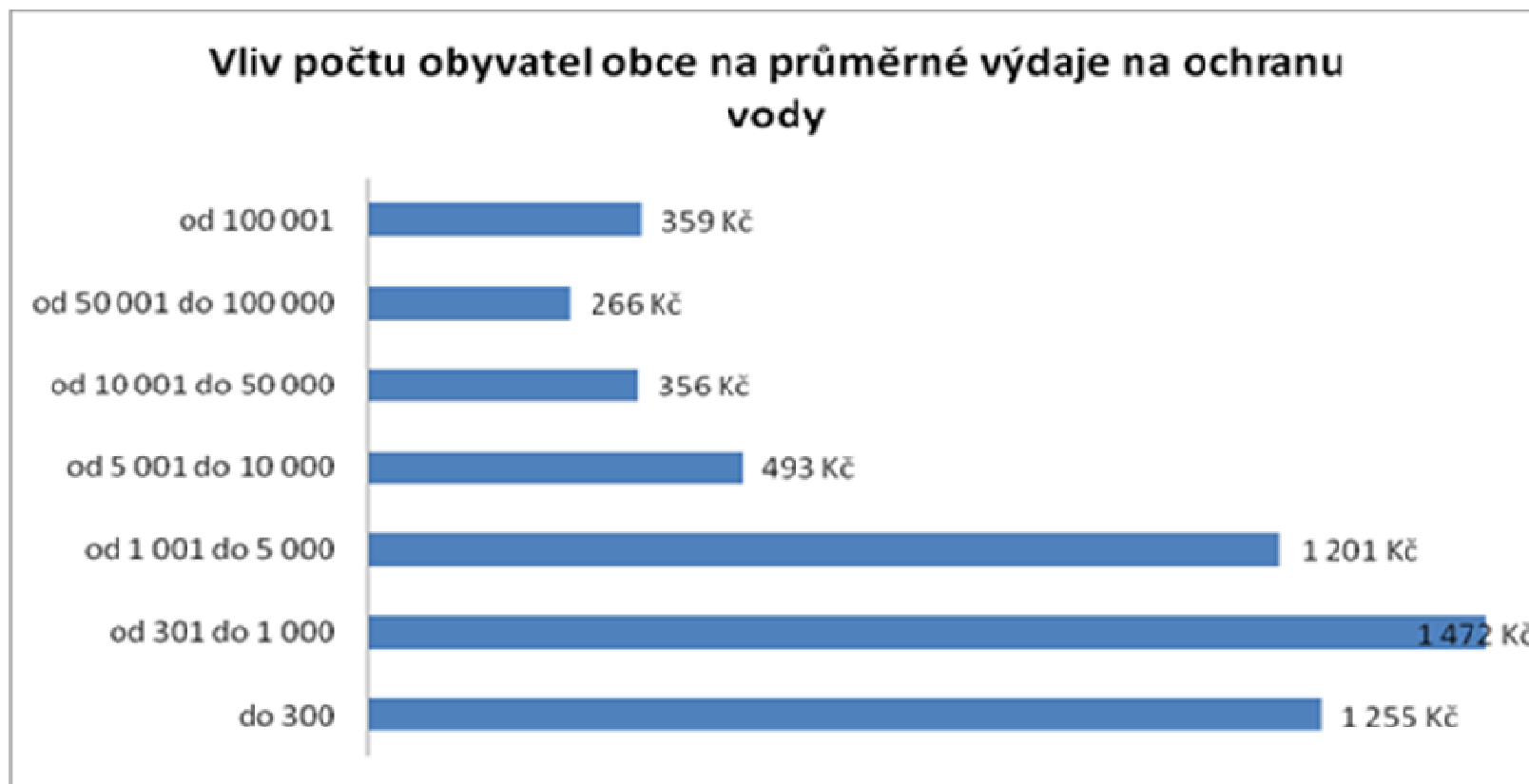
Ochrana půdy a podzemní vody	2342 2541 3731 3732 3733 3734 3739	Protierozní ochrana Geologie Ochrana půdy a podzemní vody proti znečišťujícím infiltracím Dekontaminace půd a čištění spodní vody Monitoring půdy a podzemní vody Předcházení a sanace zasolení půd Ostatní ochrana půdy a spodní vody j.n.
Ochrana biodiverzity a krajiny	1037 2334 3741 3742 3743 3744 3745 3749	Celospolečenské funkce lesů Revitalizace říčních systémů Ochrana druhů a stanovišť Chráněné části přírody Rekultivace půdy v důsledku těžební a důlní činnosti Protierozní, protilavinová a protipožární ochrana Péče o vzhled obcí a veřejnou zeleň Ostatní činnosti k ochraně přírody a krajiny j.n.
Redukce působení fyzikálních faktorů	3751 3753 3759 3771 3772 3773 3779	Konstrukce a uplatnění protihlukových zařízení Monitoring ke zjišťování úrovně hluku a vibrací Ostatní činnosti k omezení hluku a vibrací Protiradonová opatření Radioaktivní odpad Monitoring ke zjišťování úrovně radioaktivního záření Ostatní činnosti k ochraně proti záření
Správa v ochraně ŽP	3761 3762 3769	Ústřední státní správa v ochraně ŽP Ostatní organizace státní správy v ochraně ŽP Ostatní správa v ekologii
Ostatní činnosti v ekologii	3780 3791 3792 3793 3799	Výzkum životního prostředí Mezinárodní spolupráce v ŽP Ekologická výchova a osvěta Ekologické programy v dopravě Ekologické záležitosti a programy j.n.

Výdaje obcí do ochrany vod

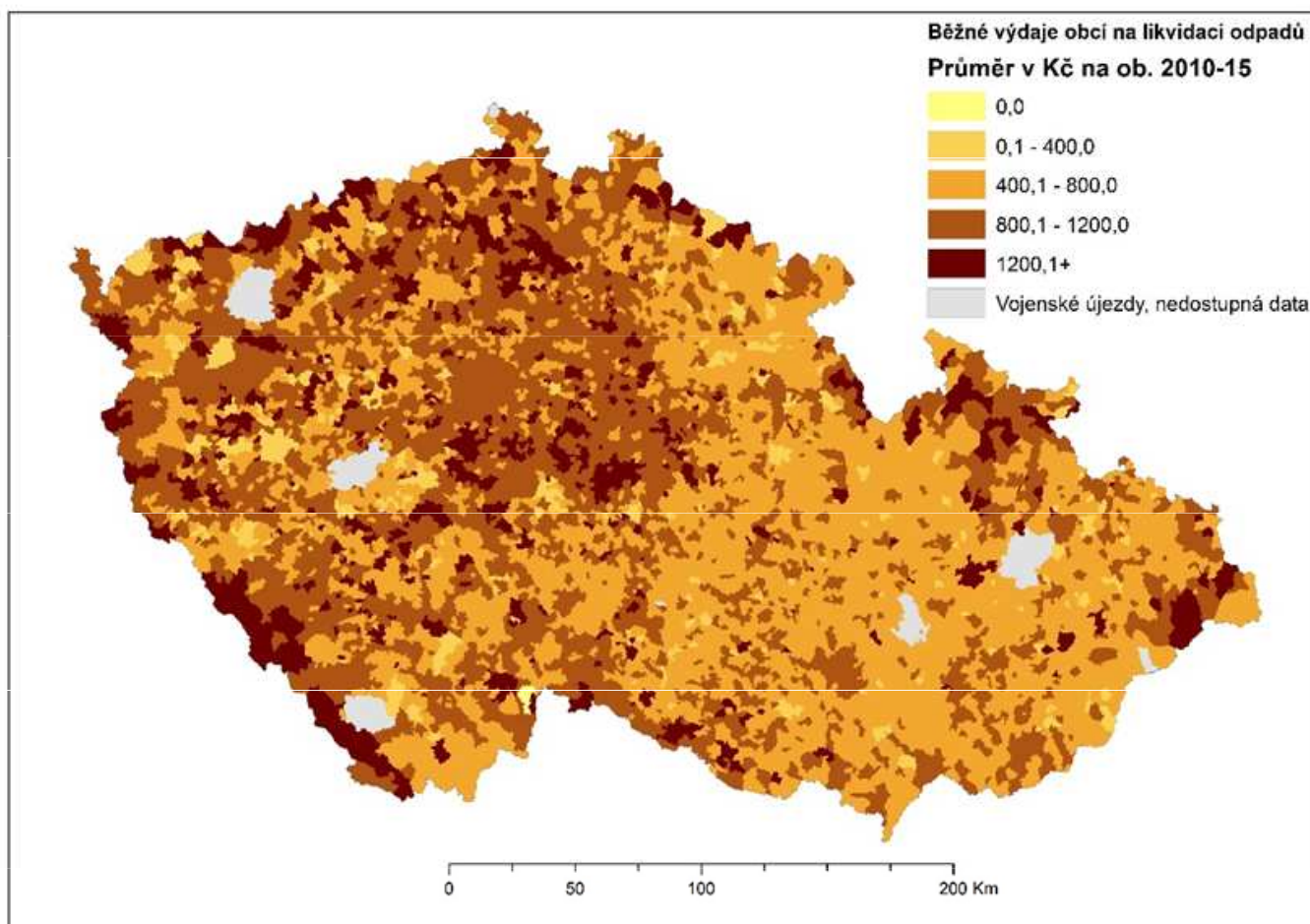


**Průměrné
kapitálové
výdaje na
obyvatele v
Kč
2010 až 2015**

Velikost obcí a ochrana vod



Výdaje obcí na likvidaci odpadů



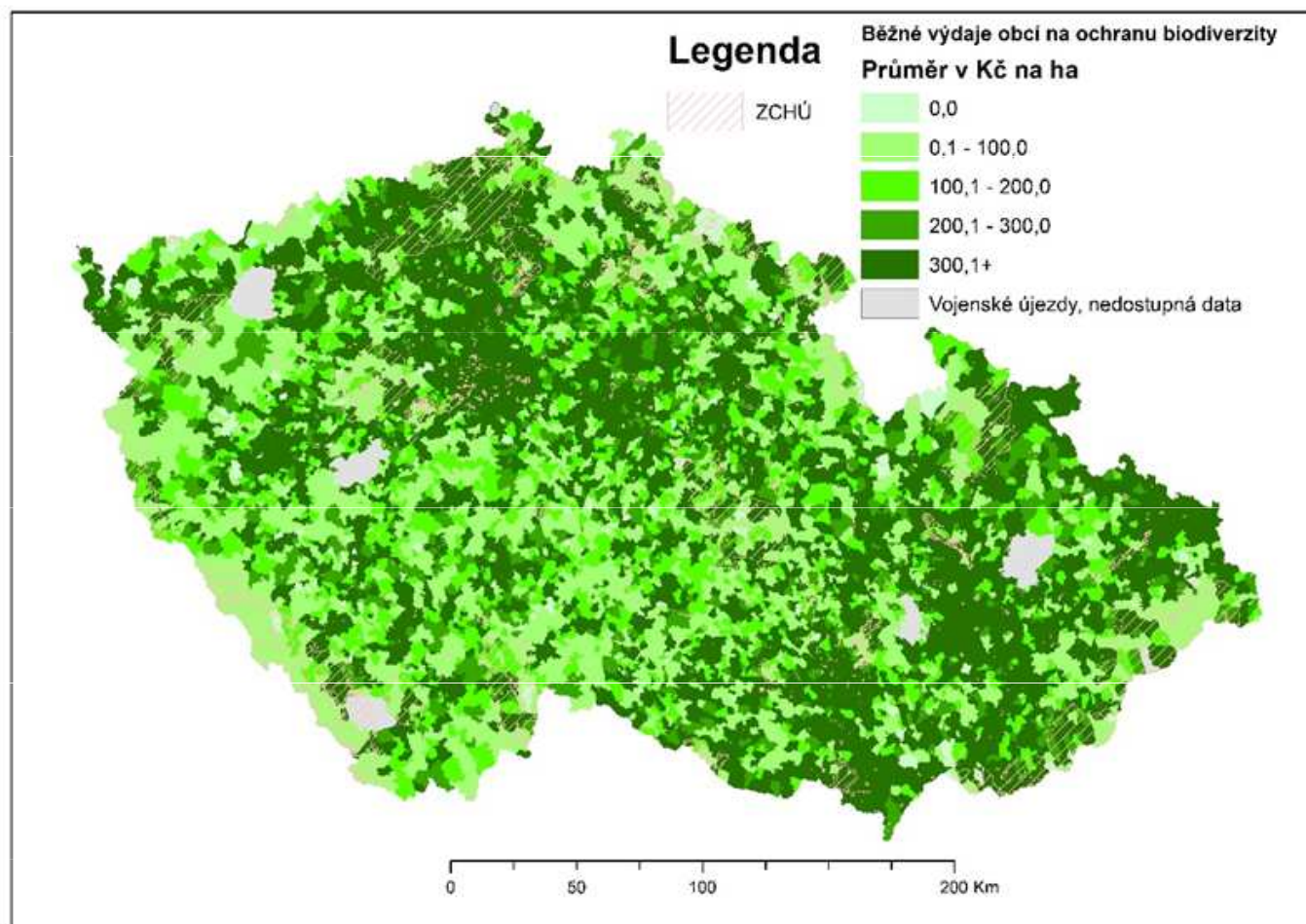
- Průměrné
běžné výdaje
na obyvatele
v Kč
- 2010 až 2015

Velikost obcí a odpadové hospodářství

Vliv počtu obyvatel na průměrné výdaje na nakládání s odpady



Výdaje obcí na ochranu biodiverzity



- Průměrné
běžné výdaje
na ha v Kč
- 2010 až 2015

Výdaje obcí doprava

– Pro výdaje obcí jsou
nejvýznamnější pododdíly:

– 221x – Pozemní komunikace

2212 – Silnice – údržba, správa, modernizace, oprava a výstavba silniční sítě a jejích součástí, nákup materiálu potřebného k údržbě

2219 – Ostatní záležitosti pozemních komunikací – výdaje spojené se správou, údržbou a výstavbou cyklistických stezek, parkovišť, chodníků, odstavných ploch

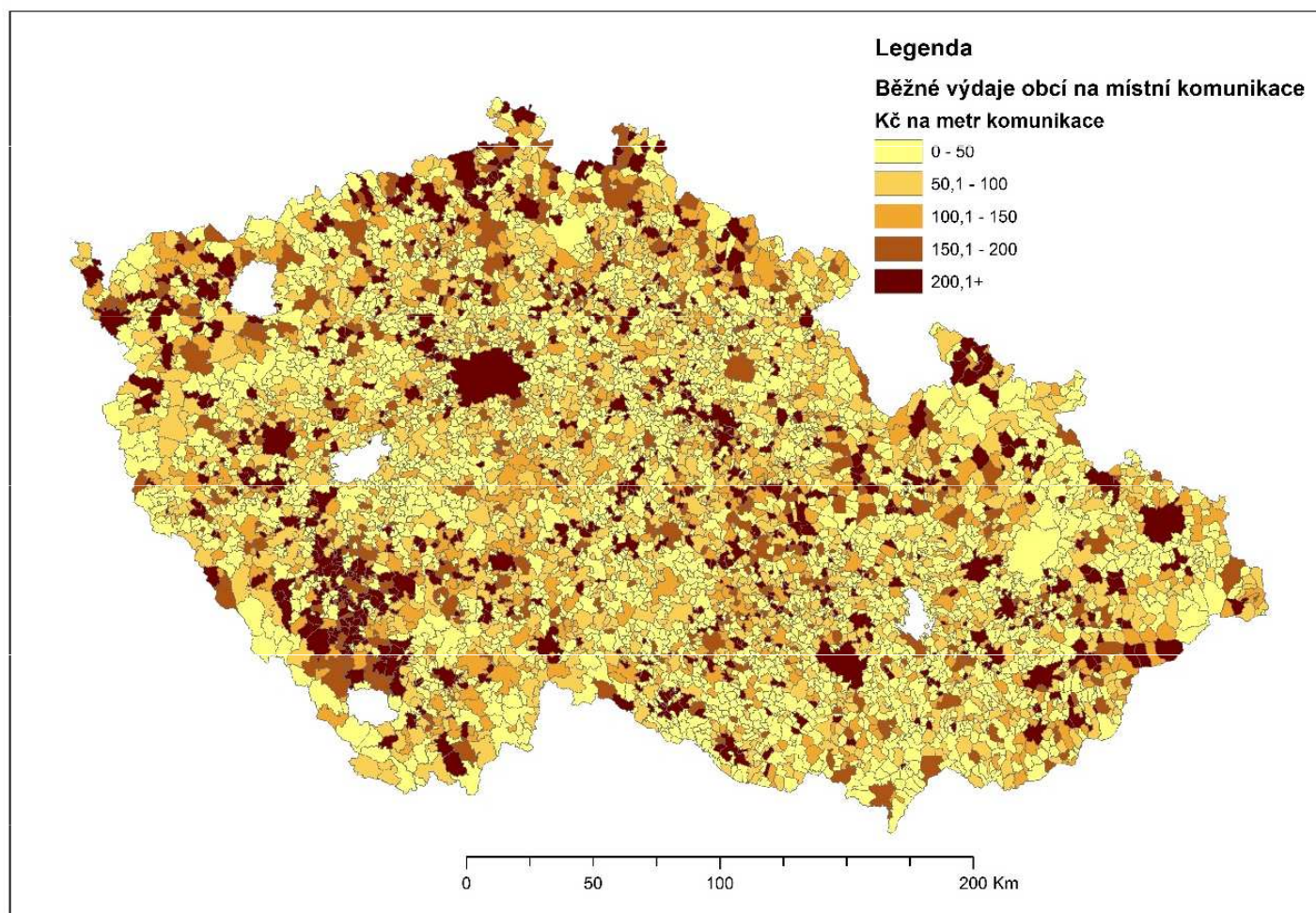
– 222x – Silniční doprava

2221 – Provoz veřejné silniční dopravy – transfery veřejné silniční dopravě (městské i meziměstské) nebo její přímé provozování autobusové dopravy, dotace k zabezpečení územní dopravní obslužnosti a dotace cenové (žákovské jízdné...)

2229 – Ostatní záležitosti v silniční dopravě – výdaje na dopravní značení, odtah vraků a jiných překážek bránících dopravě

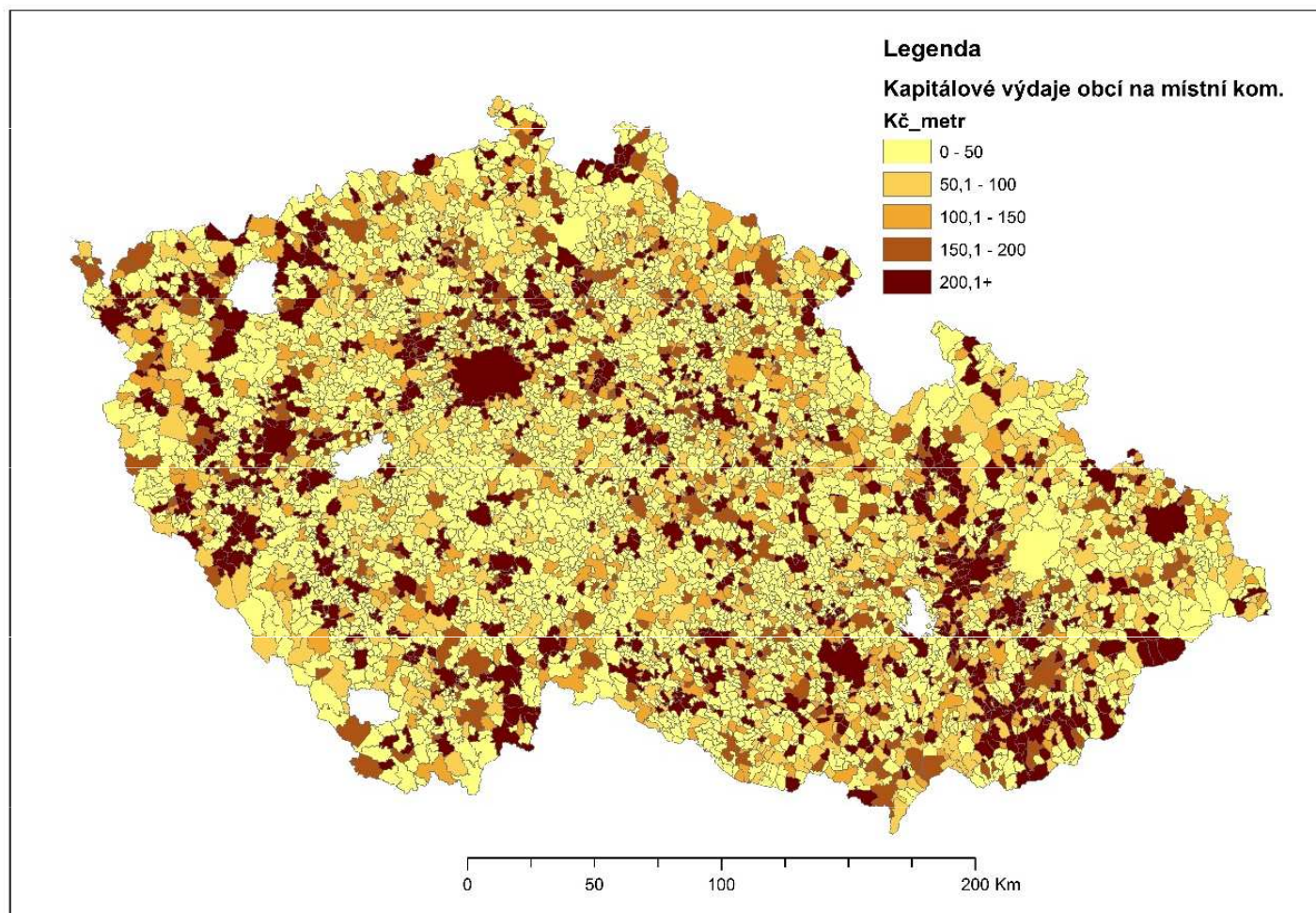
- Od 1.1.2017 je zaveden nový paragraf 2292 – Dopravní obslužnost

Výdaje obcí na silnice



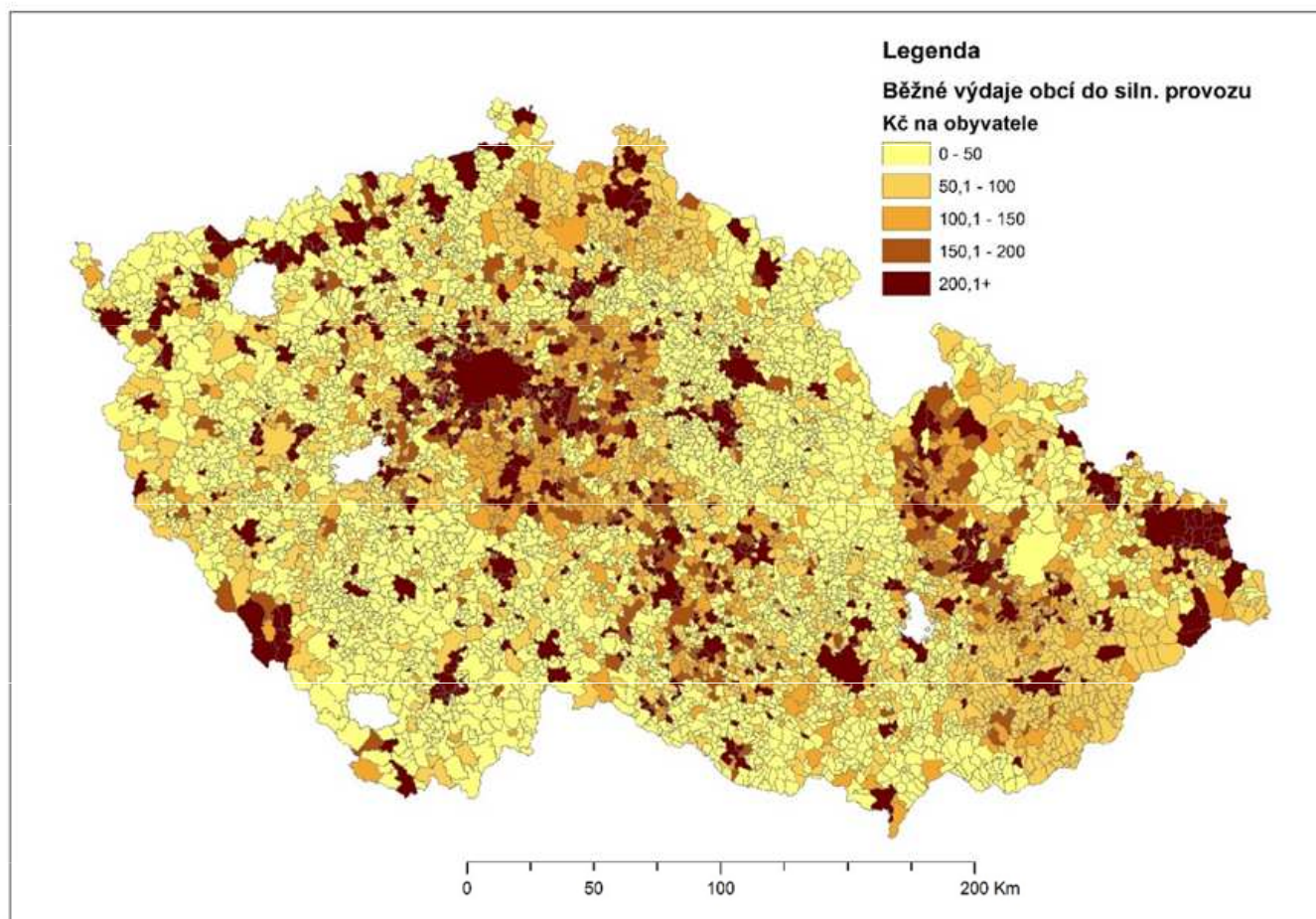
- Průměrné
běžné výdaje
na metr
- 2010 až 2015

Výdaje obcí na silnice



- Průměrné kapitálové výdaje na metr
- 2010 až 2015

Výdaje obcí na provoz dopravy



- Průměrné běžné výdaje na obyvatele
- 2010 až 2015

Rozvoj a výdaje obcí

- Jak dál?
- Výdaje na ochranu vod vs. realizace rezidenčních zón?
 - Obdobně odpady
- Výdaje na místní komunikace vs. obdobná nadmořská výška?
- Výdaje na provoz dopravy vs. obslužnost území?

Zdroje

- Závěrečné práce
 - Možné dodat internetové odkazy na práce
 - Obsahují podrobný popis tvorby i komentáře s možnými interpretacemi

Děkuji za pozornost

Katedra regionální
ekonomie a správy

Ekonomicko-správní fakulta
Masarykova univerzita

Vilém Pařil

eMail: vilem@mail.muni.cz

tel.: 608 177 138

environmentální a ekologická ekonomie

doprava, regionální rozvoj

veřejné finance, hodnocení dopadů projektů



MUNI
ECON