

Outplacement –



Nástroj moderního personálního managementu



Outplacement je ...

... systematický proces, který pomáhá odcházejícímu zaměstnanci najít vhodnou pozici s dobrými osobními šancemi na úspěch v krátkém časovém období. Trauma pro něj a jeho nadřízené je udržováno na co nejnižší úrovni.



Proč Outplacement ?

- ▶ Proces rozhodování v podniku je rychlejší. Zaměstnanec přistoupí snadněji na dohodu o rozvázání pracovního poměru
- ▶ Nadřízení zaměstnance se do značné míry osvobodí od práce na vzájemném „rozdělení se“
- ▶ Klid uvnitř podniku a kolegiální pracovní klima zůstávají zachovány
- ▶ Žádné poškození image podniku negativní propagandou od zklamaných zaměstnanců
- ▶ Žádné nepříjemné a nákladné právní bitvy

Rozsah služeb sítě poradců



▶ Doprovod

- ▶ Osobní poradce
- ▶ Časově neomezené poradenství až do okamžiku uzavření pracovní smlouvy a během prvního roku v novém zaměstnání

▶ Osobní péče

- ▶ Profesionální psychologická pomoc

▶ Možnost kontaktu

- ▶ Přístup k rozsáhlé odborné knihovně
- ▶ Nárok na všechny služby sekretariátu
- ▶ Vlastní kancelář
- ▶ Možnost změnit místo působnosti

Kompetence poradců



Spolehlivost

- ▶ Metoda, která se osvědčila
- ▶ 50 % kandidátů naleznou v průběhu 4 měsíců nové pracovní místo, průměrná doba trvání je 20 týdnů

Inovace

- ▶ Originální pracovní materiál odpovídající nejnovějším poznatkům
- ▶ Manuály, DVD filmy, sešity, testy, osobní webové stránky atd.

Metodika

- ▶ Systematický postup o třech fázích
- ▶ Hlubková analýza osobního a profesního zrání
- ▶ Sestavení tržní strategie hledání nového uplatnění na míru
- ▶ Provedení kampaně hledání nového pracovního uplatnění



Výhody pro zaměstnance

- ▶ Dotčení zaměstnanci rychleji překonávají trauma z propuštění
- ▶ Diskuse a interakce s poradcem stabilizují sebedůvěru a sebevědomí
- ▶ „Řízená sebeanalýza“ vytváří povědomí o vlastních silných a slabých stránkách, stejně jako předefinování profesních cílových představ
- ▶ Program individuální kariéry je společně plánován a realizován
- ▶ Osobní poradce je k dispozici po celou dobu profesního přeorientování
- ▶ Normální pracovní rytmus s pevným časovým harmonogramem je zachován díky poskytování kancelářských prostor a služeb sekretariátu poradenské společnosti během celého programu
- ▶ Využití knihovny, zpracování textu, zvukové a obrazové technologie a internetu
- ▶ Doprovodný kontakt ve zkušební době na nové pozici



Profesionální infrastruktura

- ▶ Kompletní servis sekretariátu
- ▶ Osobní kancelář s telefonem, počítačem a připojením k internetu
- ▶ Rozsáhlá odborná knihovna, noviny, časopisy, příručky
- ▶ Informace o bonitě podniků online (KSV)
- ▶ Vlastní tiskoviny, organizační pomůcky
- ▶ Dobré kontakty na nejdůležitější národní a mnoho mezinárodních poradců
- ▶ Kontakty na více než 200 poboček poradenských kanceláří v síti po celém světě
- ▶ Přístup k mezinárodním databázím pracovních míst přes internet
- ▶ Testy výběru zaměstnání a výběrové testy, psychologické poradenství
- ▶ Audio a video zařízení ke zlepšení techniky pohovorů a žádostí o zaměstnání
- ▶ Vzdělávací filmy a manuály
- ▶ Péče před a po podpisu nové pracovní smlouvy
- ▶ Poradenství v právních a smluvních záležitostech



Reference (výběr)

- ▶ Coca Cola
- ▶ Novartis
- ▶ Isovolta
- ▶ Kodak
- ▶ 3 M
- ▶ Motorola
- ▶ HP
- ▶ Compaq
- ▶ Allianz
- ▶ Rank Xerox
- ▶ Lilly
- ▶ Roche
- ▶ Baxter
- ▶ Semperit
- ▶ Quelle
- ▶ Procter & Gamble
- ▶ Dow
- ▶ Reuters
- ▶ American Express
- ▶ Krems Chemie
- ▶ Shell
- ▶ Alcatel
- ▶ Gillette
- ▶ C & A
- ▶ Serono
- ▶ Schrack
- ▶ Squibb
- ▶ IBM

3 faktory úspěšného outplacementu

Poradce

Metoda



Kandidát

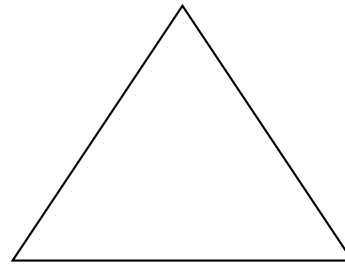


Logistika

Poradce a kandidát spolupracují úzce při vyhledávání pracovního místa

HLEDÁNÍ PRACOVNÍHO MÍSTA

PORADCE



KANDIDÁT

- Posouzení dosavadní profesní dráhy
- Analýza silných a slabých stránek
- Stanovení cílů
- Komunikační dovednosti
- Technika hledání zaměstnání
- Žádosti o práci
- Zahájení práce na nové pozici

5 kroků outplacementu

1. Poradenství

Poradenství v průběhu celého procesu propouštění

2. Příprava

Příprava vedoucího pracovníka na rozhovor se zaměstnancem ohledně propouštění

3. Orientace

Příprava zaměstnance na první dny po obdržení informace týkající se jeho možného odchodu

4. Fáze budování

Obnovení sebevědomí, školení v osvědčených postupech úspěšného hledání zaměstnání

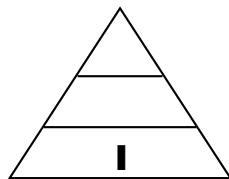
5. Péče

Časově neomezená osobní péče a podpora propouštěného zaměstnance až do okamžiku uzavření nové pracovní smlouvy a v průběhu prvního roku nového pracovního poměru; pravidelné hlášení původnímu zaměstnavateli



**Individuální program probíhá ve třech fázích v úzké spolupráci
mezi kandidátem a poradcem**



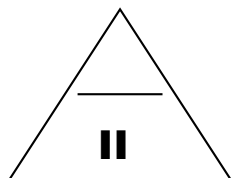


Analýza a rozhodování



7. Stanovení profesních cílů
6. Vyhodnocení analýzy dosavadního osobního a kariérního života poradcem
5. Cvičení pro evaluaci dosavadní kariéry
4. Další cvičení za účelem sebehodnocení
3. Rozpoznání výkonu, znalostí a schopností
2. Reflexe dosavadního pracovního a osobního života
1. Poradenská kancelář a její program

Fáze I trvá 1 - 3 týdny

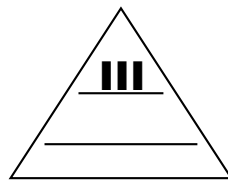


Sestavení tržní strategie



15. Aktivace marketingové kampaně
14. Cvičení komunikační schopnosti
13. Napsání marketingových dopisů
12. Určení cílových skupin
11. Využití stávajících kontaktů
10. Sestavení marketingové strategie
9. Sestavení referencí
8. Příprava životopisu

Po dalších 3 – 4 týdnech je fáze II uzavřena a kandidát je aktivně činný na trhu práce.



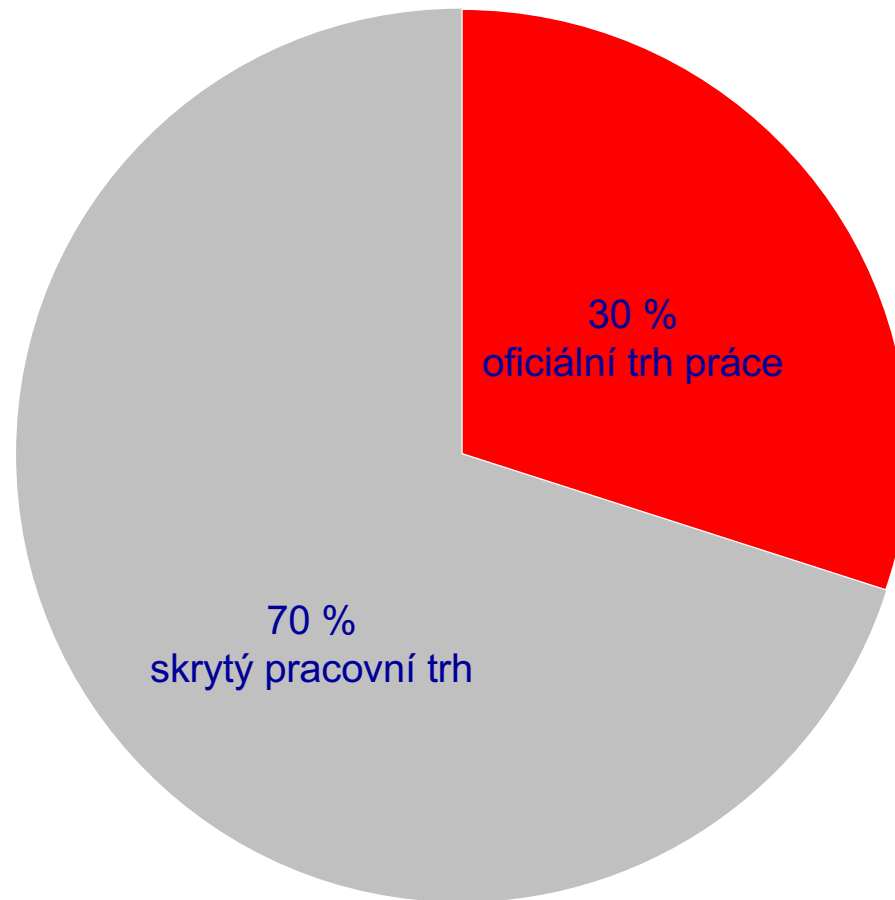
Provedení kampaně



20. Hodnocení programu
19. Přijetí nového pracovního místa
18. Prohlížení nabídek
17. Vyjednávání o odpovědnostech a příjmu
16. Pravidelná konzultace s poradcem

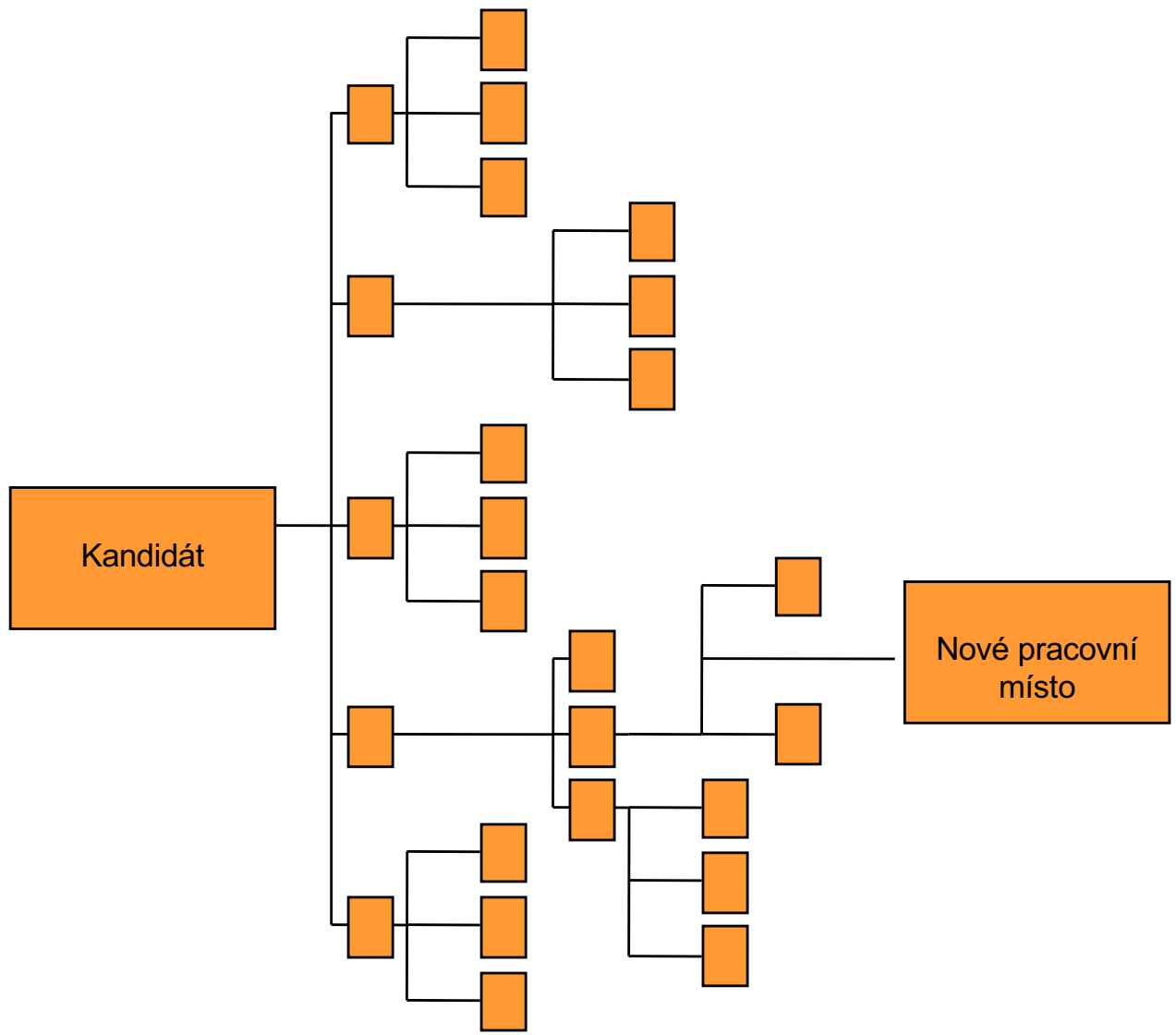
V průměru si kandidát najde po 20 týdnech novou,
většinou lépe placenou práci.

Pracovní trh

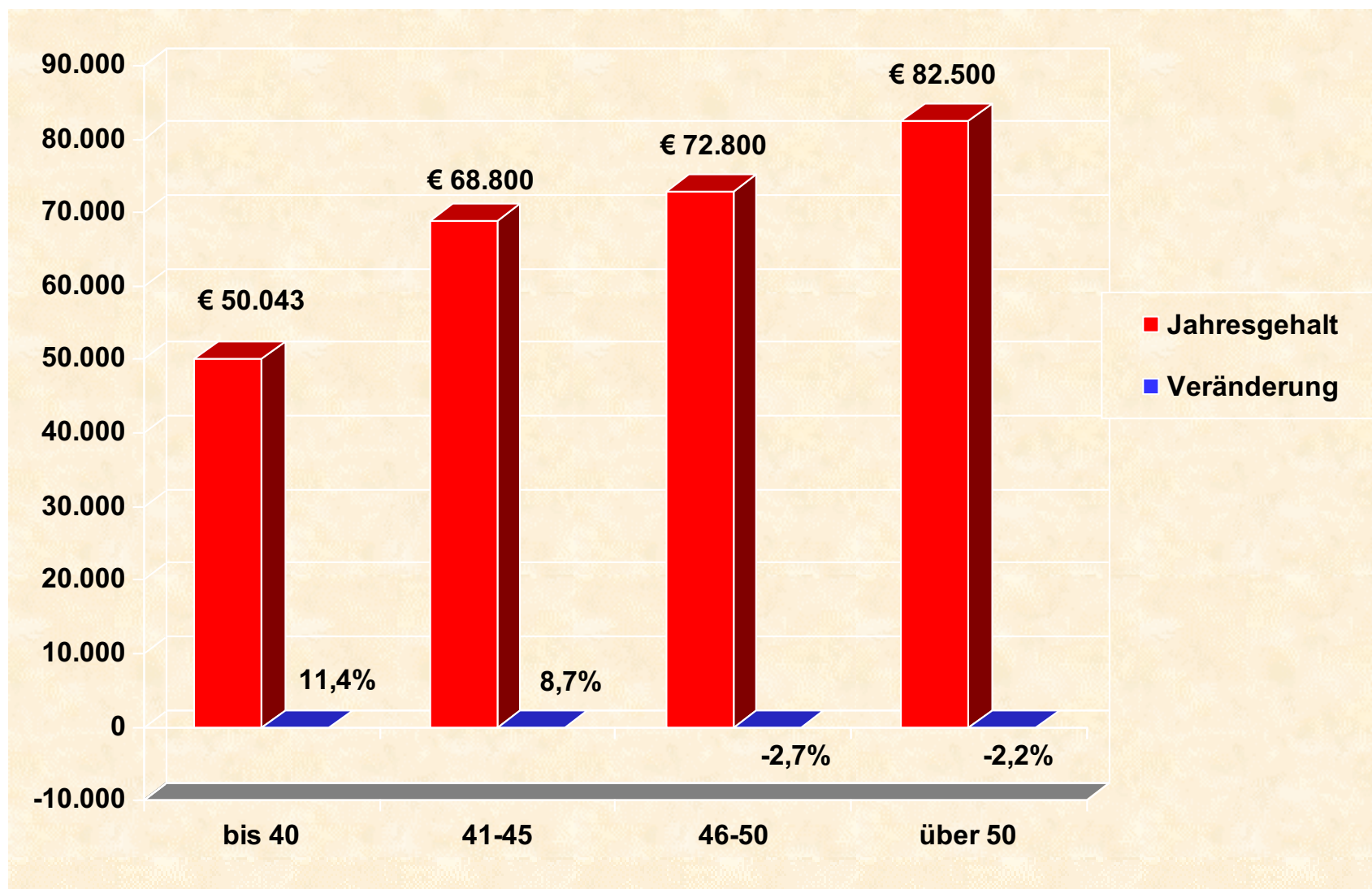


Metody poradců otevírají skrytý pracovní trh

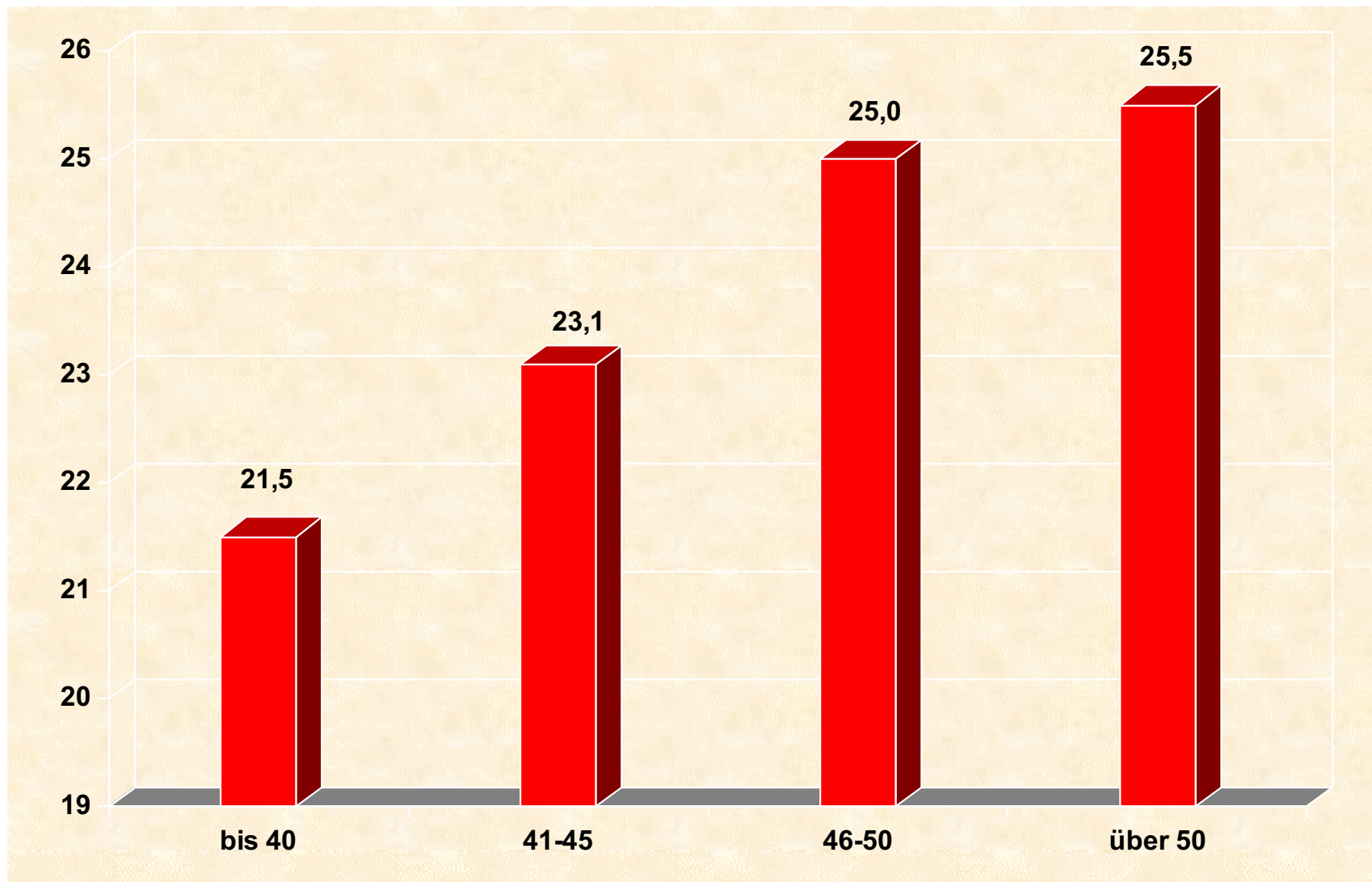
Kontaktní síť



Průměrné platové změny



Průměrná doba hledání pracovního místa v týdnech (dle věkových skupin)





Outplacementové programy – Individuální poradenství (plný program)

- ▶ Individuální péče prostřednictvím osobního poradce bez časového omezení až k úspěšnému uzavření nové pracovní smlouvy
- ▶ Komplexní sekretářské služby a vlastní kancelářské prostory
- ▶ Kompletní baterie psychologických testů zkušenými psychology
- ▶ Volný přístup do všech (mezi-) národních poradenských kanceláří v síti
- ▶ Neomezené informace o bonitě firem online
- ▶ Právní poradenství při uzavírání pracovní smlouvy
- ▶ 12 měsíců trvající bezplatný návrat k poradenství

Doporučeno pro manažery a osoby nad 45 let



Outplacementové programy – Individuální poradenství (zkrácená verze programu)

- ▶ Individuální poradenství prostřednictvím osobního poradce
- ▶ Celkem 30 poradenských jednotek až do okamžiku zahájení vyhledávání nového pracovního místa
- ▶ Služby sekretariátu
- ▶ Informace o bonitě firem online
- ▶ Vlastní místo v kanceláři

Vhodné pro osoby, které nejsou manažery, resp. pro kandidáty pod 45 let



Outplacementové programy – skupinový program s následným individuálním poradenstvím

- ▶ 3-denní skupinový seminář za účelem zprostředkování základních znalostí týkajících se profesionálního hledání nového zaměstnání
- ▶ 8 – 12 hodin individuálního poradenství až do začátku procesu vyhledávání nového pracovního místa
- ▶ služby sekretariátu v případě potřeby
- ▶ místo v kanceláři v případě potřeby

Pro skupiny od 5 – 8 osob