

## Terminálový server Orion - návod jak se připojit k ERP MS Dynamics

---

**Důvod využívání :** dočasný problém s instalací NAV na Vaše počítače.

**Verze :** MS Dynamics NAV 2018 (česká verze, česká databáze)

MS Dynamics NAV 2018w1 (anglická verze, britská varianta nastavení)

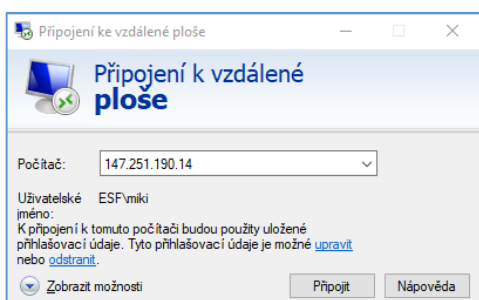
**Přístup :**

[Terminálový server Orion | Ekonomicko-správní fakulta MU \(muni.cz\)](#)

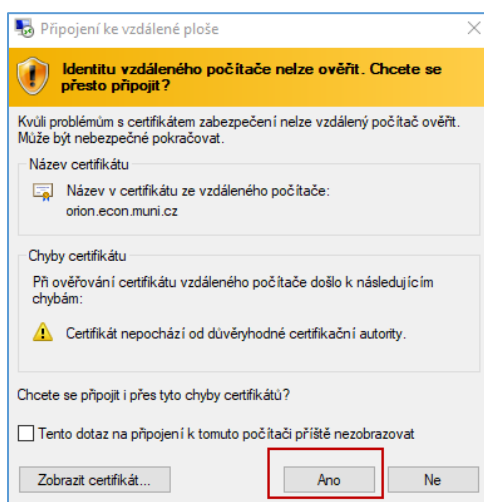
<https://www.econ.muni.cz/it-sluzby/terminalovy-server-orion>

**Připojení s pomocí návodu:**

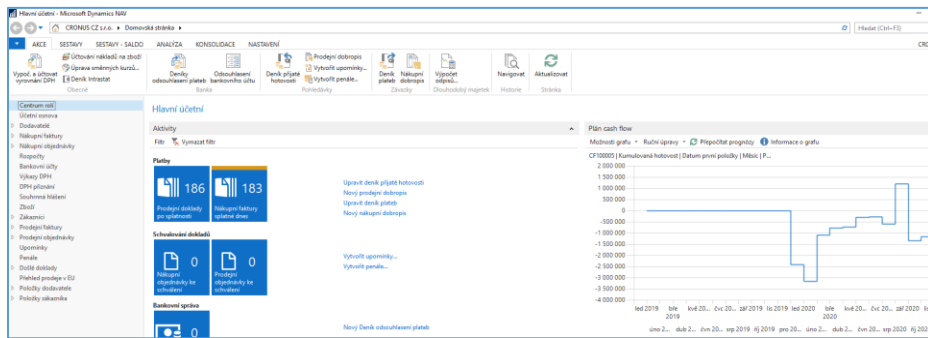
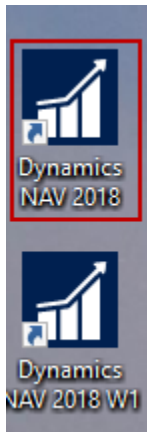
- mstsc.exe nebo do vyhledávacího pole napíšete „Připojení ke vzdálené ploše“
- Do kolonky Počítač :orion.econ.muni.cz nebo **147.251.190.14**
- login: ESF\Vaše UČO
- heslo : vaše fakultní heslo



Následně zadáte vaše heslo a dostanete :



Objeví se obrazovka terminálového serveru a vy použijete ikonu pro připojení k MS Dynamics NAV 2018 (dvojklikem)



**Důležité upozornění :** v žádném případě v průběhu využívání ERP MS Dynamics NAV 2018 se nepokoušejte o jakoukoliv změnu nastavení uživatelů. Jakýkoliv pokus tohoto typu vede k velice pracnému nastavení systému a často k jeho dlouhodobému výpadku !!!!