

# **Blok: Cestovní ruch na venkově**

## **2. téma: Stupně ochrany venkovských lokalit**

Ing. Markéta Novotná, Ph.D.

# Obsah přednášky

- **Udržitelnost v kontextu venkovského cestovního ruchu**
  - Specifika udržitelnosti a prostorové odlišnosti venkovských destinací
- **Přírodní aspekty venkovského cestovního ruchu**
  - Stupně ochrany přírodního dědictví
  - Vybrané příklady a zajímavosti
- **Kulturní aspekty venkovského cestovního ruchu**
  - Stupně ochrany kulturního dědictví
  - Vybrané příklady a zajímavosti



# Venkovský cestovní ruch – specifika

- bezprostřední spojení s **přírodou**, **krajinou** a venkovským prostorem
- vztah k **přírodě**, **krajině**, způsobu trávení volného času
- návrat člověka k přírodě
  
- Příčiny rozvoje:
  - Vliv urbanizace
  - Rychlé životní tempo
  - Potřeby městského obyvatelstva

**přítomnost účastníků VCR** v přírodě a krajině sebou nese důsledky, které mohou být pro venkovský prostor negativní. Proto i ve VCR je nutné brát v úvahu koncept udržitelnosti a zvažovat jeho principy.

**ROZDÍL OPROTI MĚSTŮM?**



# Venkovský cestovní ruch – specifika

## • Specifika VCR

- Individuální turistika
  - Ubytování v soukromí či v menších HUZ
  - Specifické zázemí (farma)
  - Komorní, rodinné prostředí
  - Úzká vazba na přírodu a na místní kulturní tradice
- 
- velikostní struktura obcí
  - hustota zalidnění
  - podíl zastavěné plochy
  - využívání půdy k zemědělství a lesnictví
  - technická vybavenost
  - sociální problémy, uplatnitelnost lidského potenciálu
  - tradiční struktura společnosti

„RURALITA“



# Dopady cestovního ruchu na venkov

- sociální a kulturní dopady
  - vliv na úlohu původních obyvatel, jejich tradic a práv na zdroje
- ekonomické dopady
  - výkyvy příjmů či jejich úniky
  - klesající multiplikátor
  - nízká mzda
- environmentální dopady
  - Znečištění, zvýšený hluk
  - eroze půdy
  - tlak na rekreační využití půdy

**LIDSKÁ SLOŽKA**

**PŘÍRODNÍ SLOŽKA**



# Krajinný ráz a typy krajiny

**Krajinný ráz: přírodní, kulturní a historická charakteristika** určitého místa či oblasti

- **jedinečnost a odlišnost**, např. morfologií terénu, charakterem vodních toků a ploch, vegetačním krytem a osídlením.

**2 základní typy krajiny:**

- **přírodní krajina** - znaky přírodní povahy, bez civilizačního vlivu
- **kulturní krajina** - vytvářena činností člověka



# Koncept udržitelnosti

- Venkovský prostor (*krajina i místní komunity*) je velmi citlivý na změny způsobené cestovním ruchem. Je proto nezbytné, aby se cestovní ruch rozvíjel v daném území takovým způsobem, který nenaruší krajinu, ani život místních komunit.
- Tuto zásadu naplňuje koncept udržitelnosti, který *představuje takový rozvoj, jenž usiluje o zachování zdrojů, zachování místní identity a zachování biodiverzity pro budoucí generace.*



# Ochrana atraktivity venkovského cestovního ruchu

---

- **Ochrana přírody a kultury**
  - soulad výstavby infrastruktury s přirozeným prostorem destinace
  - zachování druhů
  - ochrana biotopů
  - ochrana krajiny a její estetiky

**Jak lze ochraňovat přírodní  
a kulturní krajinu?**





# Kategorie přírodních atraktivit v ČR

Kategorie přírodních atraktivit (k roku 2020)	ČR
Národní park (NP)	?
Chráněná krajinná oblast (CHKO)	?
Národní přírodní rezervace (NPR)	?
Národní přírodní památky (NPP)	?
Přírodní rezervace (PR)	?
Přírodní památky (PP)	?
<i>Biosférické rezervace UNESCO</i>	?
<i>Natura2000</i>	?

Ústava: čl. 7: stát dbá na ochranu životního prostředí.  
Zákon 114/1992 Sb., o ochraně přírody a krajiny v platném znění

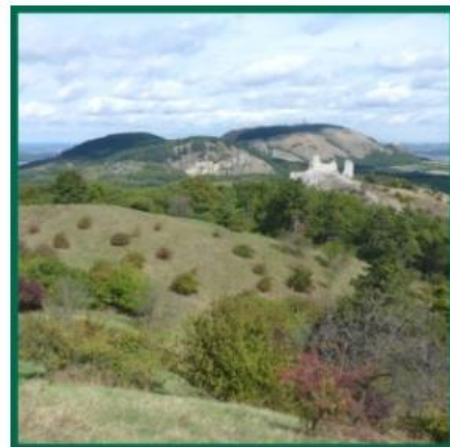
# Chráněná území v České republice



Objekty ústředního seznamu



Maloplošná zvláště chráněná území



Velkoplošná zvláště chráněná území



Ptačí oblasti

Aktuální data o ochraně přírody:

[AOPK](#)



Evropsky významné lokality



Smluvně chráněná území



Památné stromy



Souhrnný přehled

# Chráněná území v České republice

- Vychází ze: Zákona o ochraně přírody a krajiny 114/1992 Sb.  
*„Účelem zákona je za účasti příslušných krajů, obcí, vlastníků a správců pozemků přispět k udržení a obnově přírodní rovnováhy v krajině, k ochraně rozmanitostí forem života, přírodních hodnot a krás, k šetrnému hospodaření s přírodními zdroji a vytvořit v souladu s právem Evropských společenství v České republice soustavu Natura 2000. Přitom je nutno zohlednit hospodářské, sociální a kulturní potřeby obyvatel a regionální a místní poměry.“*
- Důležitá novela zákona z roku 2004 jako samostatný zákon 218/2004 Sb.

# Chráněná území v České republice

- Omezení vlastnických práv!

*„Ochrana přírody a krajiny je veřejným zájmem. Každý je povinen při užívání přírody a krajiny strpět omezení vyplývající z tohoto zákona.“*

- Předkupní právo k nezastavěným pozemkům mimo zastavěná území.
- Právo vyvlastnění.
- Ztížení podmínek hospodaření - možnost finanční náhrady.
- Změna využití pozemku k zajištění ekologické stability – náhrada pozemku.
- Přístup do krajiny, zřizování stezek a pěšin (souhlas orgánu).

# Chráněná území v České republice

- Velkoplošná
  - Národní parky
- odbor péče o národní parky při Ministerstva životního prostředí ČR*
- Chráněné krajinné oblasti
- Agentura ochrany přírody a krajiny*
- Maloplošná
  - Přírodní rezervace
  - Přírodní památky

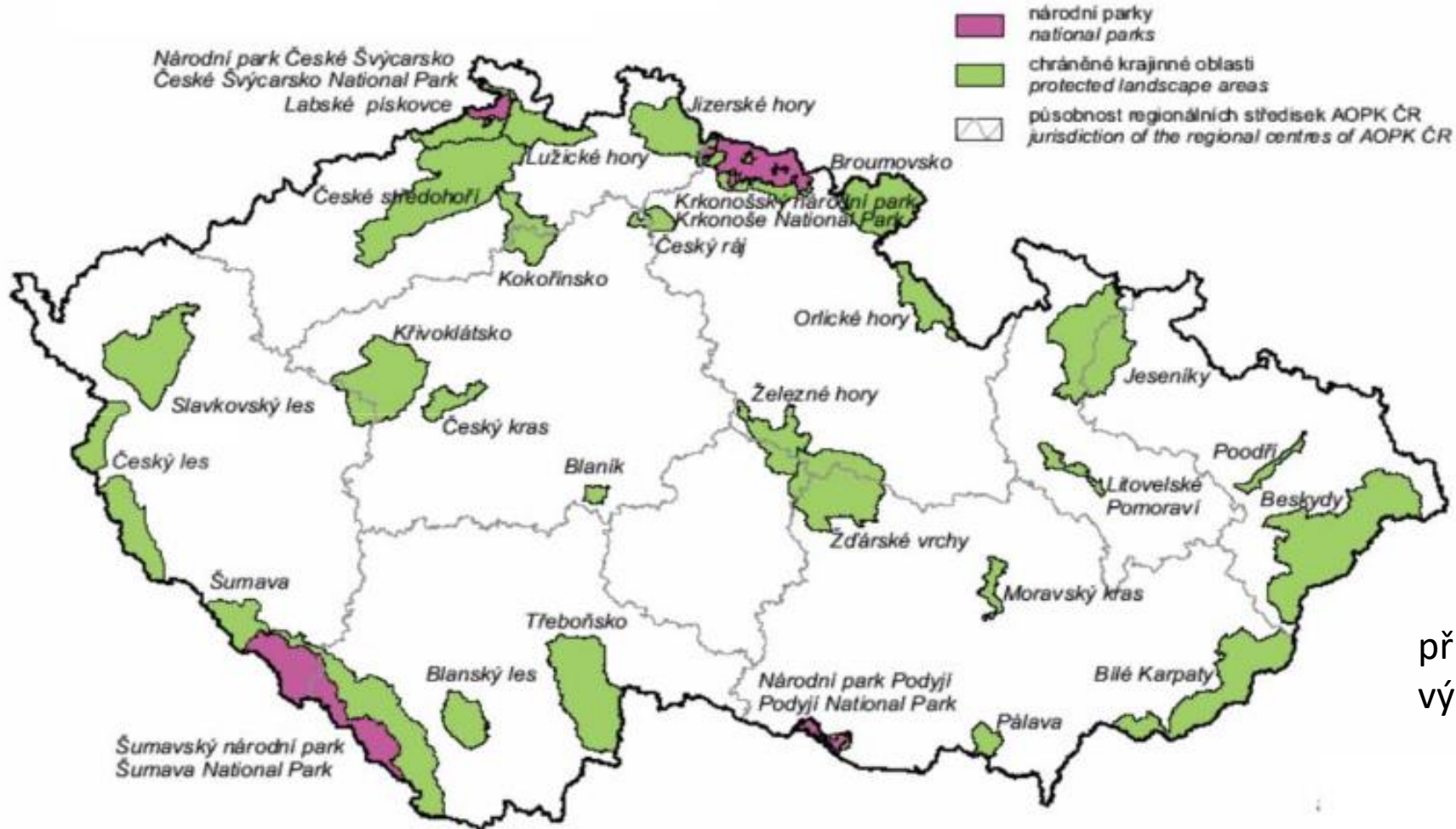


# Chráněná území v České republice

---

- Národní parky  
nejpřísněji chráněná rozsáhlá území jedinečná v národním či mezinárodním měřítku
- CHKO  
dělení do čtyř zón pro potřeby ochrany přírody
- maloplošná zvláště chráněná území  
podobně přísný režim jako v první a druhé zóně národního parku či CHKO

# Velkoplošná zvláště chráněná území



přírodní potenciál ČR a významné krajinné prvky

(AOPK ČR, 2017)

# Národní parky

- *„Rozsáhlá území s typickým reliéfem a geologickou stavbou a převažujícím výskytem přirozených nebo člověkem málo pozměněných ekosystémů, jedinečná a významná v národním či mezinárodním měřítku z hlediska ekologického, vědeckého, vzdělávacího nebo osvětového, lze vyhlásit za národní parky.“*
- Vyhlášovány zákonem.
- Pokrývají 1,51 % plochy ČR.





# Národní parky

- Veškeré využití je podřízeno zachování ekologicky stabilních přirozených ekosystémů.
- Cílem je zachování a obnova přirozených ekosystémů, zajištění nerušeného průběhu přírodních jevů a to i těch podmíněných činností člověka.
- Základní i bližší ochranné podmínky vymezeny zákonem.
- Regulace pohybu osob – klidová území, návštěvní řád.

Krkonošský  
NP

NP Šumava

NP České  
Švýcarsko

NP Podyjí

5. Národní park?

# Zóny národního parku

## Zóna přírodní

- Převažují přirozené ekosystémy.
- Cílem je zachovat a umožnit nerušený průběh přírodních procesů.

## Zóna přírodě blízká

- Převažují člověkem pozměněné ekosystémy.
- Cílem je dosažení stavu původních ekosystémů.

## Zóna soustředěné péče

- Převažují významně pozměněné ekosystémy.
- Cílem je zachování a postupné zlepšování stavu ekosystémů, jejichž existence je podmíněna trvalou činností člověka.

## Zóna kulturní krajiny

- Zastavěné plochy a zastavitelná území obcí.
- Cílem je rozvoj těchto ploch k trvalému využívání člověkem.

# Chráněná krajinná oblast

— „Rozsáhlá území s harmonicky utvářenou krajinou, charakteristicky vyvinutým reliéfem, významným podílem přirozených ekosystémů lesních a trvalých travních porostů, s hojným zastoupením dřevin, popřípadě s dochovanými památkami historického osídlení, lze vyhlásit za chráněné krajinné oblasti.“

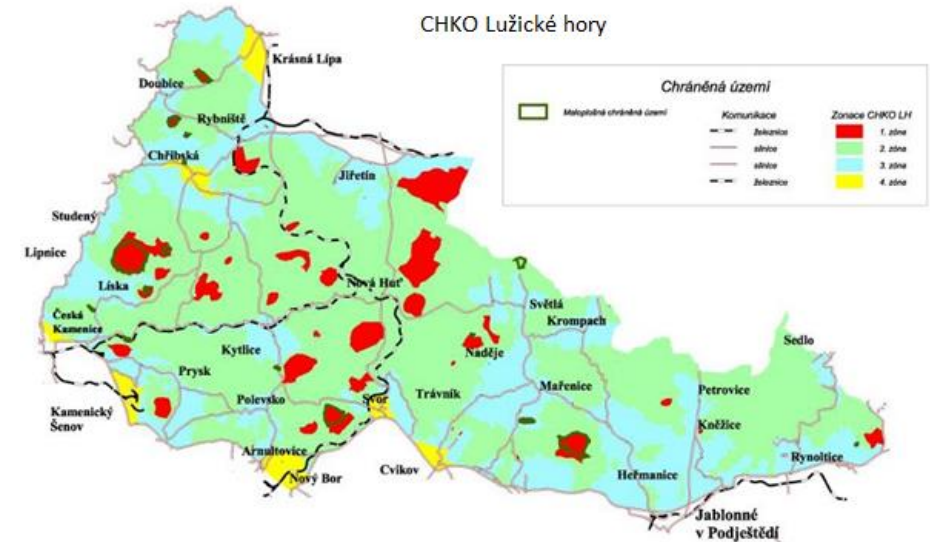


# CHKO



- Odstupňovaná ochrana zón s cílem udržování a zlepšování přírodního stavu a zachování a vytváření optimální ekologické funkce.
- Umožněné rekreační využití, pokud nepoškozuje přírodní hodnoty.
- Vyhlášovány nařízením Vlády ČR.

– V ČR 26 CHKO.



# Národní přírodní rezervace

– „Menší území mimořádných přírodních hodnot, kde jsou na přirozený reliéf s typickou geologickou stavbou vázány ekosystémy významné a jedinečné v národním či mezinárodním měřítku, může orgán ochrany přírody vyhlásit za národní přírodní rezervace; stanoví přitom také jejich bližší ochranné podmínky.“



# Přírodní rezervace

– „Menší území soustředěných přírodních hodnot se zastoupením ekosystémů typických a významných pro příslušnou geografickou oblast může orgán ochrany přírody vyhlásit za přírodní rezervace; stanoví přitom také jejich bližší ochranné podmínky.“



# Národní přírodní památka, Přírodní památka

— „Přírodní útvar menší rozlohy, zejména geologický či geomorfologický útvar, naleziště nerostů nebo vzácných či ohrožených druhů ve fragmentech ekosystémů, s národním nebo mezinárodním (regionálním u PP) ekologickým, vědeckým či estetickým významem, a to i takový, který vedle přírody formoval svou činností člověk, může orgán ochrany přírody vyhlásit za národní přírodní památku; stanoví přitom také její bližší ochranné podmínky.“



# Biosférická rezervace

Velkoplošné chráněné území v programu UNESCO *Člověk a biosféra (MAB)*.

- Vybrané oblasti – částečně NP, CHKO, ZCHÚ (nemusí se shodovat).
- Zahrnuje kulturní i přírodní krajinu.
- Není vymezeno zákonem, zonace nemá žádnou restriktivní moc.



## Funkce

- Ochrana kulturní a přírodní rozmanitosti
- Podpora udržitelného rozvoje
- Podpora environmentální výchovy, vzdělávání, výzkumu a monitoringu

## Zóny

- Jádrová oblast
- Nárazníková zóna
- Přechodová oblast





# Natura 2000

Celistvá evropská soustava území se stanoveným stupněm ochrany tvořena vymezenými ptačími oblastmi a vyhlášenými evropsky významnými lokalitami

- EVL: využití do takové míry, aby nedošlo k závažnému nebo nevratnému poškození stanovišť evropsky významných druhů
- Ptačí oblasti: území nejvhodnější pro ochranu druhů ptáků, které stanoví vláda nařízením



# Významné krajinné prvky

geomorfologicky nebo esteticky hodnotná část krajiny, utvářející **typický vzhled krajiny**

lesy, rašeliniště, vodní toky, rybníky, jezera, údolní nivy, mokřady, stepní trávníky, meze, trvalé travní plochy, naleziště nerostů a zkamenělin, skalní útvary, atd.



# Geoparky

- *Geopark je území, které zahrnuje konkrétní **geologické dědictví** a má strategii udržitelného územního rozvoje. Geologické lokality musí být z odborného hlediska významné a reprezentativní. Geopark je **iniciativou místních obyvatel** zaměřenou na dobrovolnou ochranu, prezentaci, interpretaci hodnot, vzdělávání a **šetrné využívání území cestovním ruchem.***
- V ČR 11 certifikovaných národních geoparků
- V ČR 1 globální geopark UNESCO – Geopark Český ráj (2005)



národní geopark

# Geoparky

## – historie:

- rok 2000, vytvoření Sítě evropských geoparků: spolupráce na místní a mezinárodní úrovni
- rok 2004, vznik Globální sítě geoparků UNESCO
- Rok 2007, Síť národních geoparků ČR (MŽP)

<http://www.unesco.org/new/en/natural-sciences/environment/earth-sciences/unesco-global-geoparks/list-of-unesco-global-geoparks/>

### Aktivity spojené s geoturismem:

- geografické aspekty místa – živá a neživá příroda, estetika a scenérie, kulturní dědictví
- vede k ochraně přírody a kulturního dědictví, ale i k udržitelnému rozvoji společnosti



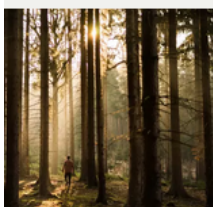
# Národní geoparky České republiky

– Vyhláší a spravuje MŽP prostřednictvím Rady národních geoparků



## Národní geopark Barrandien

Chcete se vydat po dně pravěkých moří? Do vzdálených časů vás přenesou Geopark Barrandien, největší geopark v České republice. Geopark není jen zkamenělá minulost. Skrývá v sobě příběhy českých dějin, rozvoje průmyslu a osídlení území. Barrandien je klenotem české geologie a paleontologie.



## Národní geopark Královská Šumava – geotoulky zapomenutými cestami Šumavy

Objevte Šumavu tak, jak ji znají jen ti, co tu žijí. Jděte tam, kam davu nechodí a pochopte ji v souvislostech. V malých skupinkách – s osobním doprovodem – o krajině, zvířatech, stromech, lidech a jejich příbězích – cestou necestou, starými lesy.



## Geopark Český ráj

Český ráj leží na severovýchodě Čech, necelých sto kilometrů od Prahy. Jako první v republice zde byla v roce 1955 vyhlášena Chráněná krajinná oblast Český ráj, jejíž území bylo v roce 2002 a 2021 rozšířeno. Ojedinelost krajiny spočívá ve spojení přírodních krás s romantikou historických památek.

*Geopark Jeseníky*

*Geopark u Čížova v Národním parku Podyjí*

- Český ráj
- Česko-bavorský geopark Egeria
  - Geopark GeoLoca na Tachovsku Egerie
- Kraj Blanických rytířů
- Železné hory
- Podbeskydí
- Ralsko
- Vysočina
- Broumovsko
- Barrandien
- Královská Šumava
- Geopark Krajina břidlice

# Případové studie

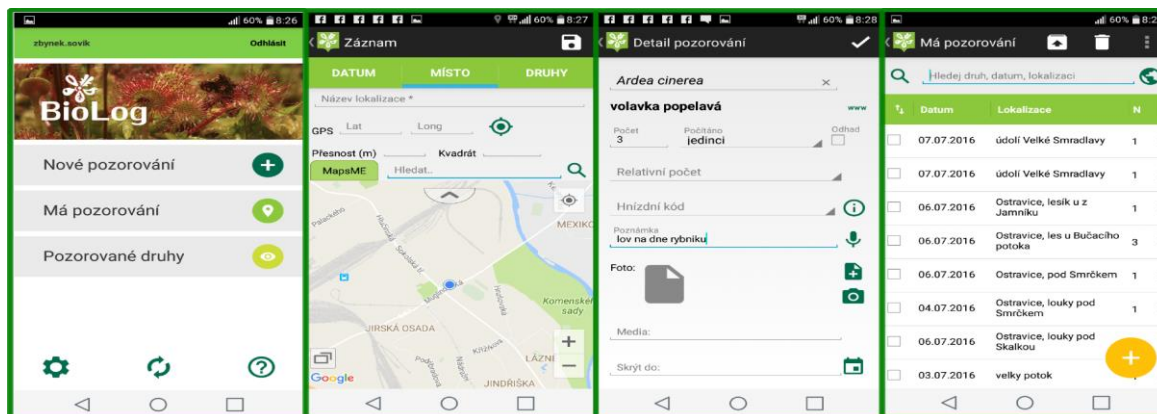
## *Případová studie*

Jedním z novějších typů druhého bydlení jsou tzv. „holandské vesničky“ nebo nové apartmánové rekreační domy, jejichž nekontrolovatelná výstavba často působí negativně na okolní fyzické a přírodní prostředí, může zapříčinit poničení krajinného rázu dotčených lokalit a zřetelně narušit přirozenou urbanistickou koncepci obcí.

## Negativa apartmánových rekreačních bytů

## *Případová studie*

Rekreační využívání krajiny může negativně působit na prvky krajinné struktury a ekosystém. V České republice proto vzniká řada projektů zajišťujících osvětu pro veřejnost ve snaze zvýšení udržitelnosti cestovního ruchu. Tyto projekty zaštiťuje Ministerstvo životního prostředí ČR, správy národních parků a Agentura ochrany přírody a krajiny ČR. Pomáhat chránit přírodu nebo poznávat místní přírodu umožňují speciální aplikace (např. aplikace Skály ČR, BioLog, Poodří).



# Kulturní krajina

- Venkovská kultura
  - Hmotné a nehmotné složky (lidová architektura a zvyky)
- Kulturní krajina
  - „*krajina, kterou ovlivnila/poznamenala činnost člověka*“
  - vazba kulturní krajiny na kulturu (vzájemný vliv)
  - atraktivita cestovního ruchu



# Ochrana kulturní krajiny

*„Význam kulturní krajiny jako dědictví našich generací si zaslouží ochranu.“*

- **UNESCO**
  - *Vesnická historická (památková) rezervace v Holašovicích (1998)*
  - *Tokajská vinařská oblast (Maďarsko)*
  - *Zemědělská krajina jižního Ölandu (Švédsko)*
- Vesnická památková rezervace
- Vesnická památková zóna
- Krajinné památkové zóny

Tip pro samostudium: [Památkový katalog](#)





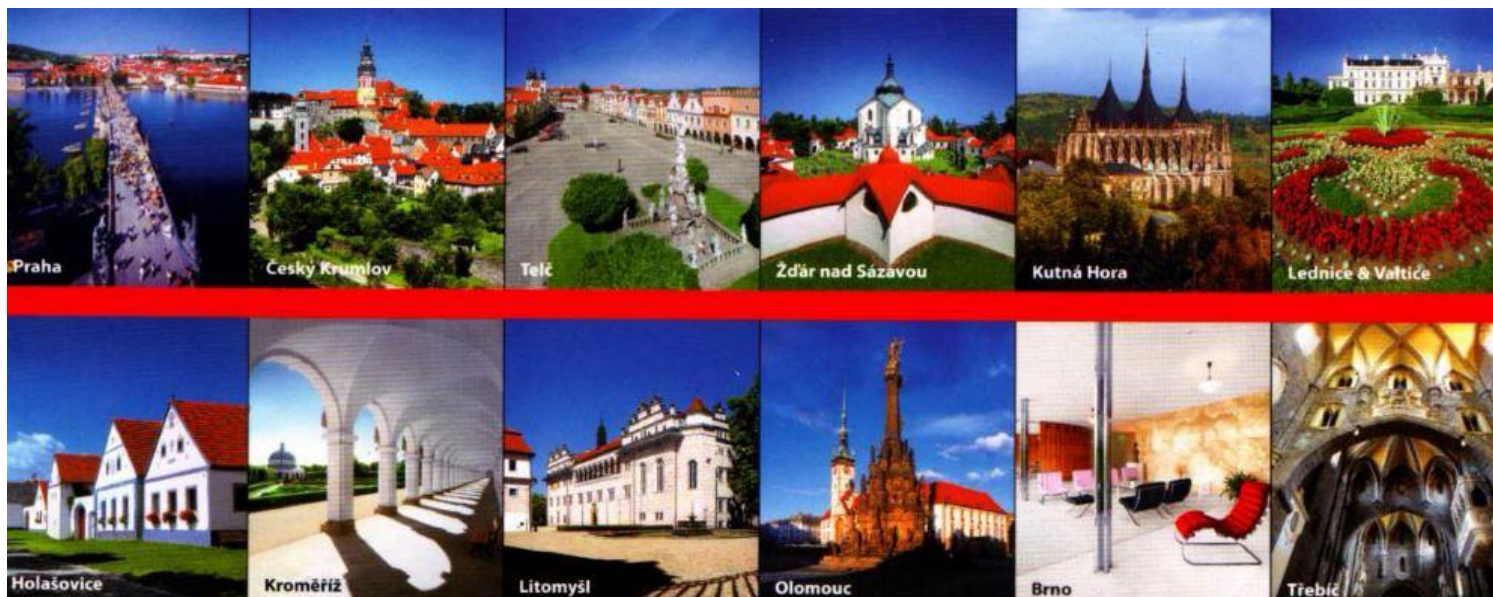
# Kategorie kulturně-historických atraktivit v ČR

Kategorie kulturně-historických památek (k roku 2020)	ČR
Památky UNESCO	?
Národní kulturní památky (NKP)	?
Městské památkové rezervace (MPR)	?
Městské památkové zóny (MPZ)	?
Vesnické památkové rezervace (VPR)	?
Vesnické památkové zóny (VPZ)	?



[Kladruby nad Labem - Krajina pro chov koní v Kladrubech](#)

[Krušnohoří - Hornický region Erzgebirge / Krušnohoří](#)



# Kategorie kulturně- historických atraktivit v ČR

Památkový zákon (20/1987 Sb):

- památkové rezervace a památkové zóny
- podle charakteru zástavby: městská, vesnická, krajinná, archeologická, technická
- vliv prostředí na použité stavební materiály a podobu zástavby
  - roubené a polohrázděné domy v Čechách
  - zděné dvorce jihočeského selského baroka
  - hliněné domy jižní Moravy
  - skromnějšími roubenky na Valašsku

