



Ekonomický experiment - OH

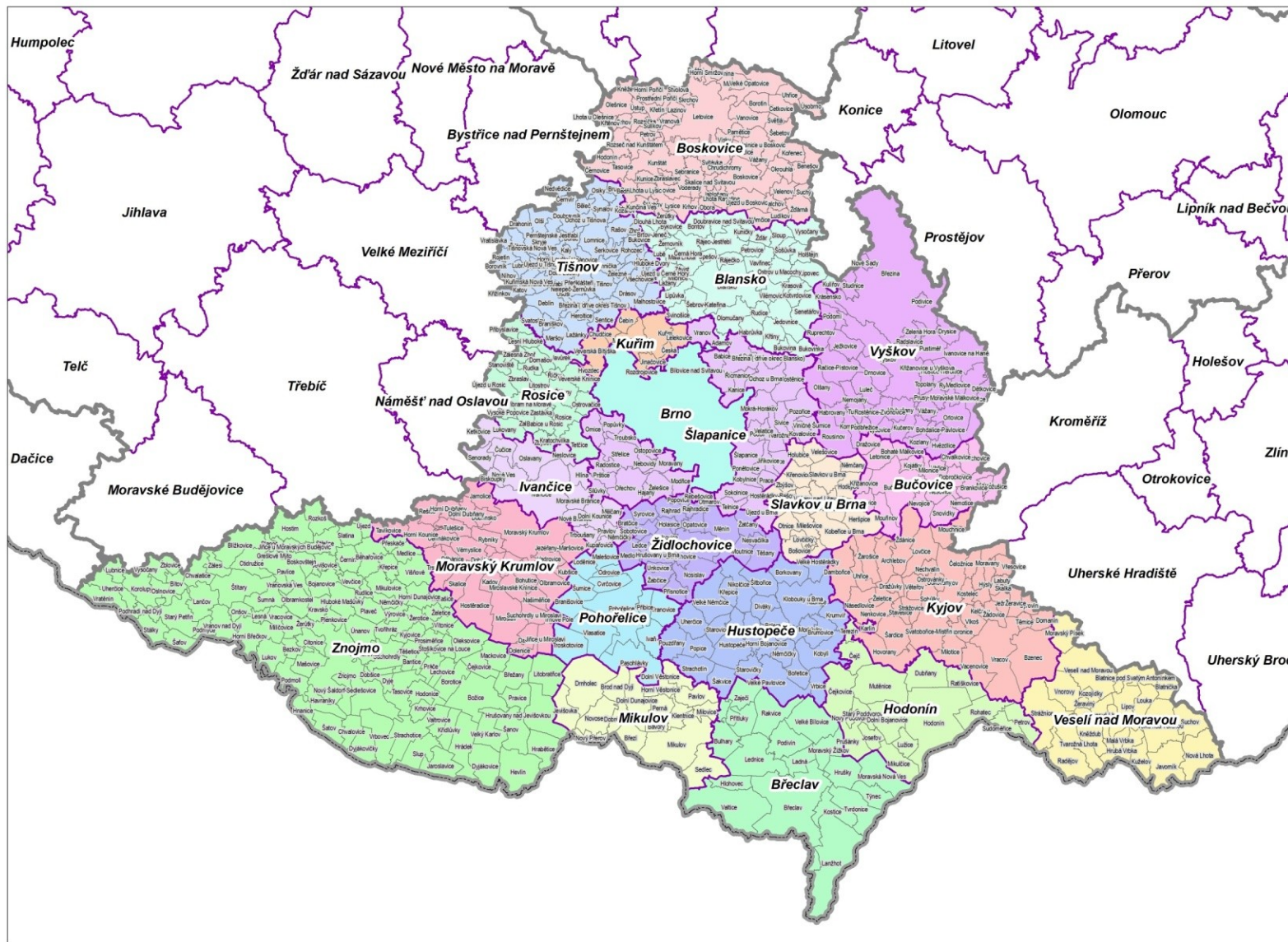
Jana Soukopová

Faktory nákladové efektivity

- velikost obce (hustota obyvatel)
- úroveň nastavení organizačního a právního prostředí a dostupnost řídicích subjektů
- četnost svozu a počet svozových míst
- recyklace, počet míst pro oddělený sběr, úroveň třídění, třídění biologického odpadu
- charakter koncového zařízení a s ním související cena
- vzdálenost ke koncovému zařízení a s ním související transportní náklady,
- konkurence
- způsob kontrahování (interní/outsourcing/mix) a forma vlastnictví svozové společnosti (veřejná/soukromá/mix)
- úspory z rozsahu v rámci svozové oblasti nebo velikosti obce a
- meziobecní spolupráce, která je s úsporami z rozsahu úzce spojena

MAPA SPRÁVNÍHO USPOŘÁDÁNÍ ČESKÉ REPUBLIKY (k 31. 12. 2009)

Jihomoravský kraj



LEGENDA

— Hranice České republiky

▭ Hranice kraje

▭ Hranice ORP

▭ Hranice obce

▭ Hranice obce

ORP

Blansko

Boskovice

Brno

Bučovice

Břeclav

Hodonín

Hustopeče

Ivančice

Kuřim

Kyjov

Mikulov

Moravský Krumlov

Pohořelice

Rosice

Slavkov u Brna

Tišnov

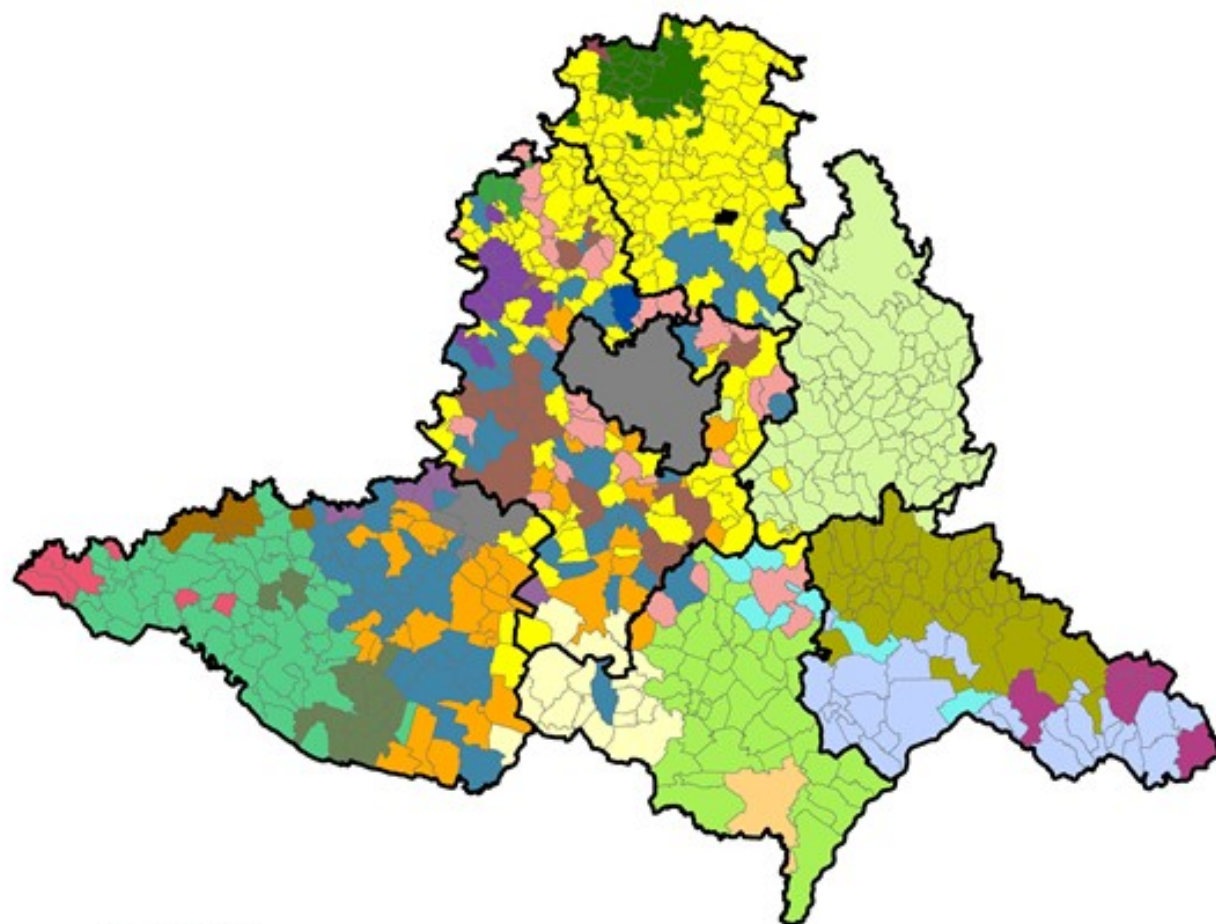
Veselí nad Moravou

Znojmo

Šlapanice

Židlochovice

SOVOZOVÉ OBLASTI SKO DLE SOVOZOVÝCH FIREM PRO JIHMORAVSKÝ KRAJ V ROCE 2014



Svozoové firmy

- A.S.A. Dačice s.r.o.
- A.S.A. EKO Znojmo, s.r.o.
- A.S.A., spol. s r.o.
- AVE CZ odpadové hospodářství s.r.o.
- Centrum technických služeb Kufim, s.r.o.
- EKOR, s.r.o.
- ESKO-T s.r.o.
- HANTÁLY a.s.
- Jan Klíčnik
- KTS EKOLOGIE s.r.o.
- MEGAWASTE-communal service, s.r.o.
- Obec Petrovice
- Obec Suchý
- RESPONO, a.s.
- RUMPOLD UHB, s.r.o.
- SAKO Brno, a.s.
- SITA CZ a.s.
- STKO, spol. s r.o.
- TEMPOS Břeclav, a.s.
- TESPRA Hodonín, s.r.o.
- TS města a.s., Bystřice nad Pernštejnem
- TSMB s.r.o.
- Technická a zahradní správa Moravský Krumlov
- Technické služby Letovice
- Technické služby Města Bystré s.r.o.
- Technické služby Velká Bíteš spol. s r.o.
- van Gansewinkel, a.s.

Ostatní prvky

- Hranice okresů

1 : 800 000

0 12,5 25 50 km



[Obec Borkovany]

- Vypsána veřejná zakázka na svoz odpadů a nakládání s odpady v obci

Katastrální plocha (ha):	1 394
Počet bydlících obyvatel k 1.1.2014:	796
Nadmořská výška (m n.m.):	268
Množství odpadu za rok 2014 (t):	385
Přepočtený počet nádob v obci (l):	33 000

[Obec Borkovany]

- Přihlášeny svozové společnosti:
 - MEGAWASTE – communal service - SS
 - SITA CZ, a. s. - SS
 - Van Gansewinkel - SS
 - HANTÁLY, a. s. – VS (M)
 - EKOR, s. r. o. - VS (M)
 - RESPONO, a. s. – VS (M)

[Obec Borkovany]

■ Zařízení na zpracování:

- MEGAWASTE – communal service – ZEVO SAKO Brno
- SUEZ, a. s. – ZEVO SAKO Brno/skládka Žabčice
- AVE – ZEVO SAKO Brno, skládka Žabčice, PET Modřice
- HANTÁLY, a. s. – skládka Velké Pavlovice
- EKOR, s. r. o. – skládka a dotřídňovací linka Těmice
- RESPONO, a. s. – skládka Kozlany, bioplynová stanice Vyškov, kompostárna Kozlany

[Obec Borkovany]

- Vzdálenost k zařízením:
 - MEGAWASTE – communal service – 31km
 - SITA CZ, a. s. – 31 km/20,3 km)
 - Van Gansewinkel – 31 km/20,3 km/27 km
 - HANTÁLY, a. s. – 17 km
 - EKOR, s. r. o. – 50 km
 - RESPONO, a. s. – 40 km

[Obec Borkovany]

- Četnost svozu:
 - MEGAWASTE – communal service – týdně
 - SITA CZ, a. s. – týdně
 - Van Gansewinkel – týdně
 - HANTÁLY, a. s. – týdně
 - EKOR, s. r. o. – týdně
 - RESPONO, a. s. – týdně


[Obec Borkovany]

- Fakturace za:
 - MEGAWASTE – communal service – počet obyvatel
 - SITA CZ, a. s. – přepočtený počet nádob
 - Van Gansewinkel – objem odpadu
 - HANTÁLY, a. s. – počet obyvatel
 - EKOR, s. r. o. – přepočtený počet nádob
 - RESPONO, a. s. – objem odpadu

[Obec Borkovany]

■ Cena za svoz:

- MEGAWASTE – communal service – 750 Kč/os
- SITA CZ, a. s. – přepočtený počet nádob – 45 Kč/l
- Van Gansewinkel – objem odpadu – 1500 Kč/t
- HANTÁLY, a. s. – počet obyvatel – 700 Kč/os
- EKOR, s. r. o. – přepočtený počet nádob – 25 Kč/l
- RESPONO, a. s. – objem odpadu – 1400 Kč/t

- 
- A large black left square bracket and a large yellow right square bracket are positioned at the top of the slide. A thin yellow horizontal line spans the width of the slide, positioned below the brackets.
- Navrhnete zadání kritérií veřejné zakázky a vyberte nejlepší firmu



Děkuji za pozornost



soukopova@econ.muni.cz