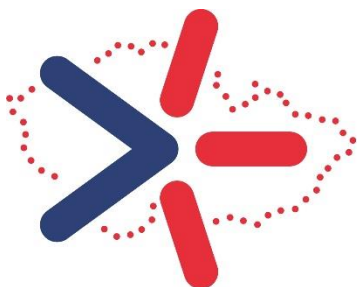


Využití GIS v ekonomické agendě ÚSC

Využití dat při zpracování strategických dokumentů

Vilém Pařil, Martin Vrána, Martin Dvořák



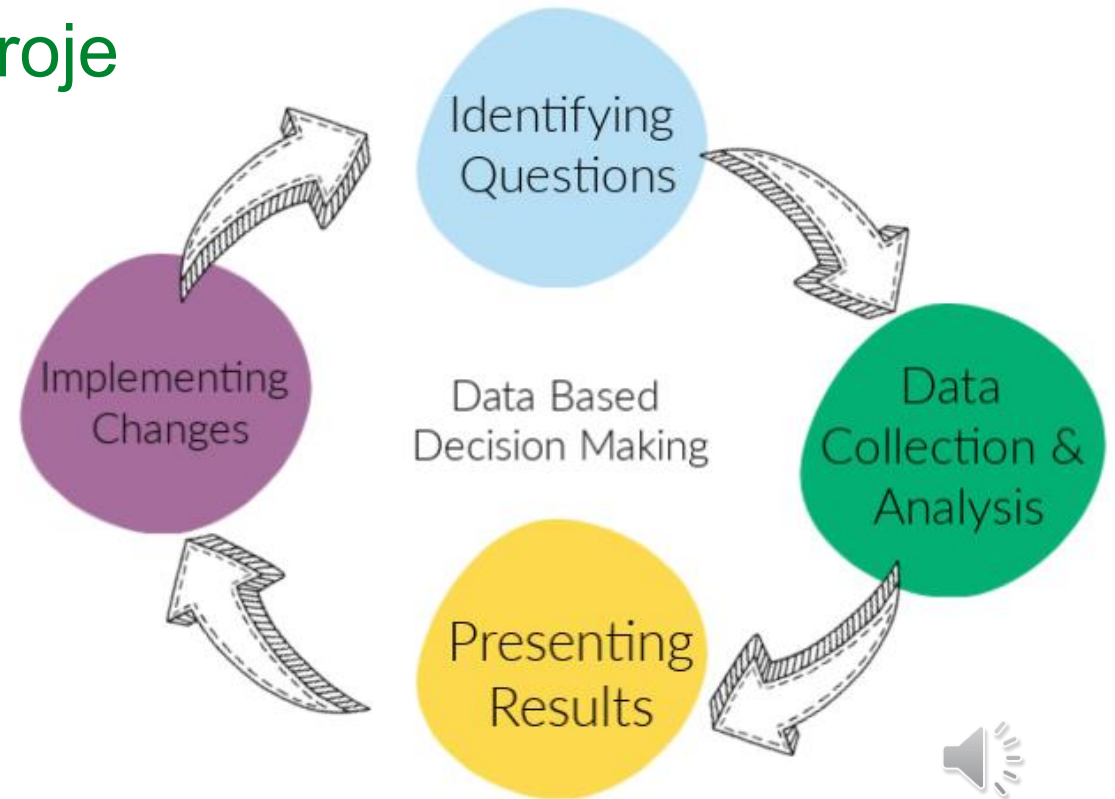
**Národní
plán
obnovy**



**Financováno
Evropskou unií**
NextGenerationEU

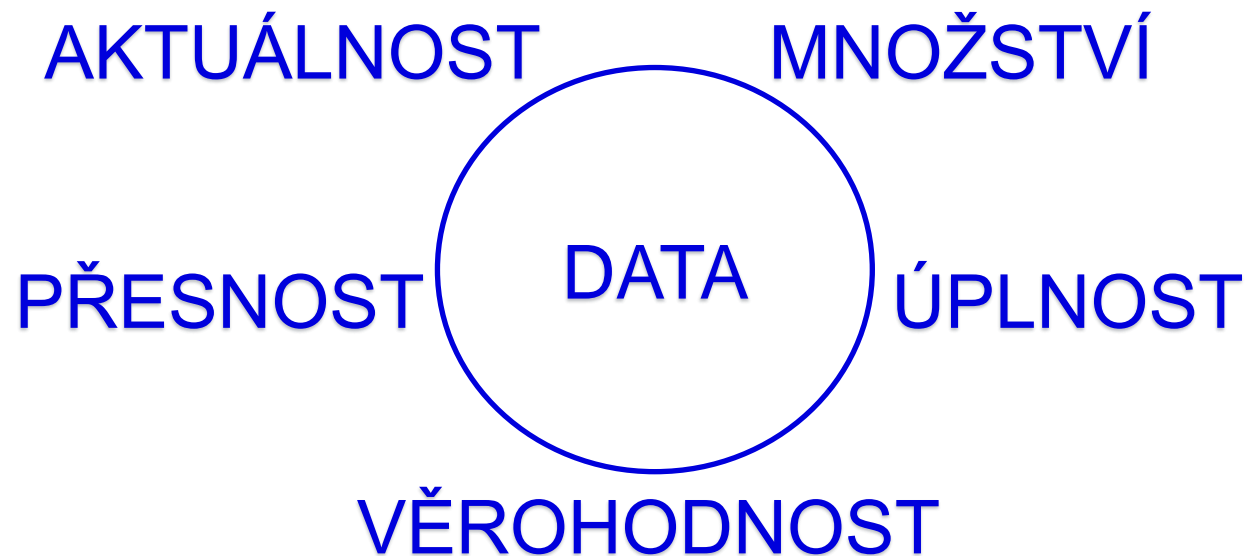
Rozhodování na základě dat

- 1) Identifikace otázky, možného problému
- 2) Vstupní data pro analytické nástroje
- 3) Analýza vstupních dat
- 4) Výstupní data
- 5) Analýza a popis výstupních dat
- 6) **Prezentace výsledků**
- 7) Rozhodnutí
- 8) **(NE)Realizace opatření**
- 9) **Evaluace**



Rozhodování na základě dat

Data jsou základním prvkem pro objektivní rozhodování



Příklad

PLÁN UDRŽITELNÉ MĚSTSKÉ MOBILITY

- 1) *Analýza parkovacích kapacit ve vymezeném území za účelem možného navýšení*
- 2) *Analýza dostupnosti MHD*

Vstupní data 1

- Pasport komunikací
- Pasport dopravního značení
- Pasport parkovacích míst
- Pasport parkujících aut

Vstupní data 2

- Zastávky MHD
- Domovní vchody

Project **Map** Insert Analysis View Edit Imagery Share Feature Layer Labeling Data Linear Referencing

Paste Cut Copy Copy Path Clipboard Explore Navigate Basemap Add Data Layer Select Select By Attributes Select By Location Clear Zoom To Measure Locate Infographics Coordinate Conversion Pause Lock View Unplaced Convert Download Map Sync Remove

Contents

Search

Drawing Order

- Map1
 - Základní sídelní jednotky
 - Bv_SDZ
 - parkovací místa
 - Bv_komunikace
 - parkující automobil
 - Prohlížeč služba pro Základní topografickou mapu ČR 1:10 000
 - Prohlížeč služba pro ortofoto ČR
 - Zastávky MHD
 - bud_vchody_tep_010423
 -

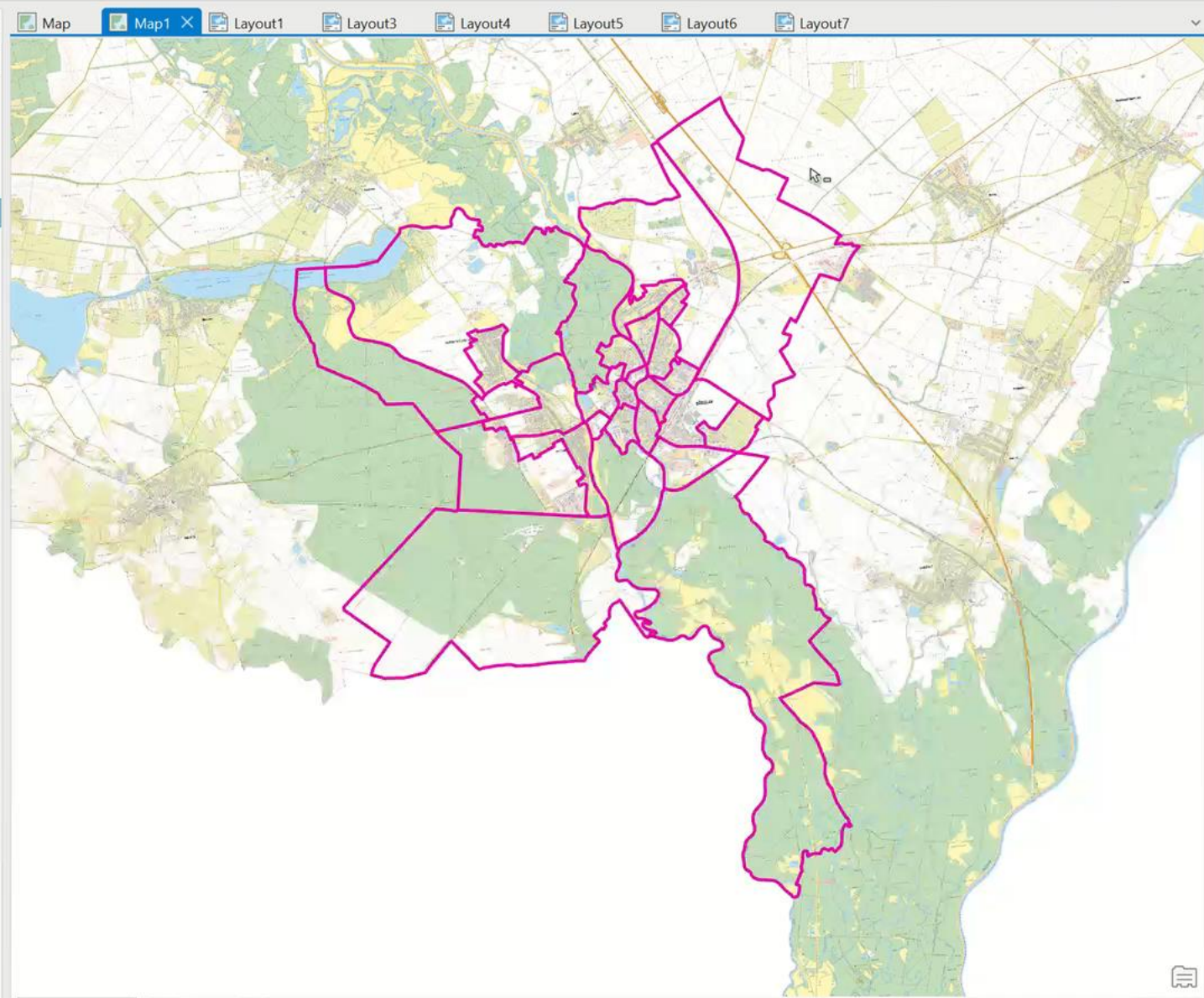
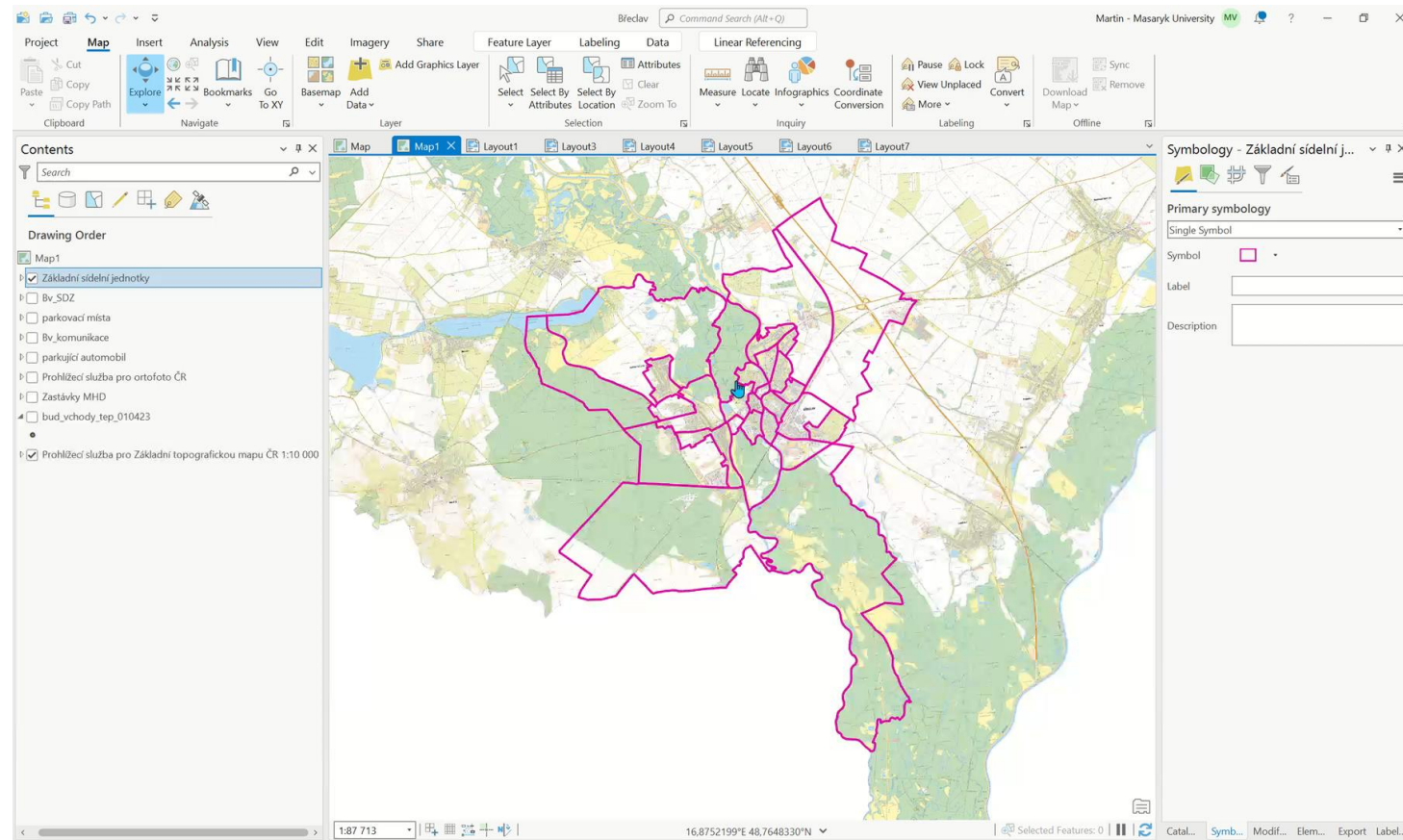


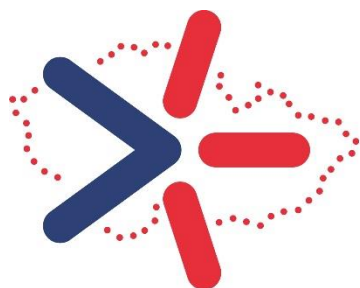
Chart Properties

Open a chart to view the Chart Properties.

Příklad



Děkuji za pozornost



**Národní
plán
obnovy**



**Financováno
Evropskou unií**
NextGenerationEU