

MÉXICO

Elsy Denisse Olguín Mendoza



NOMBRE OFICIAL

Estados Unidos Mexicanos



Verde, blanco y rojo.

Simbolizaban la independencia de México ante España, la igualdad y unión.

IDIOMA OFICIAL

Español y cuenta con más de 66 lenguas indígenas



GEOGRAFÍA

La República Mexicana tiene fronteras con: 3 países a lo largo de un total de 4,301 kilómetros.

- **Norte** con Estados Unidos.
- **Sureste** con Belice y Guatemala
- **Este** colinda con el Golfo de México y el Mar Caribe
- **Oeste** con el Océano Pacífico



CAPITAL

- La Ciudad de México (CDMX).
- Se localiza en el Valle de México en la región centro sur del país.
- Entidad más pequeña.
- 8va aglomeración más poblada del mundo.



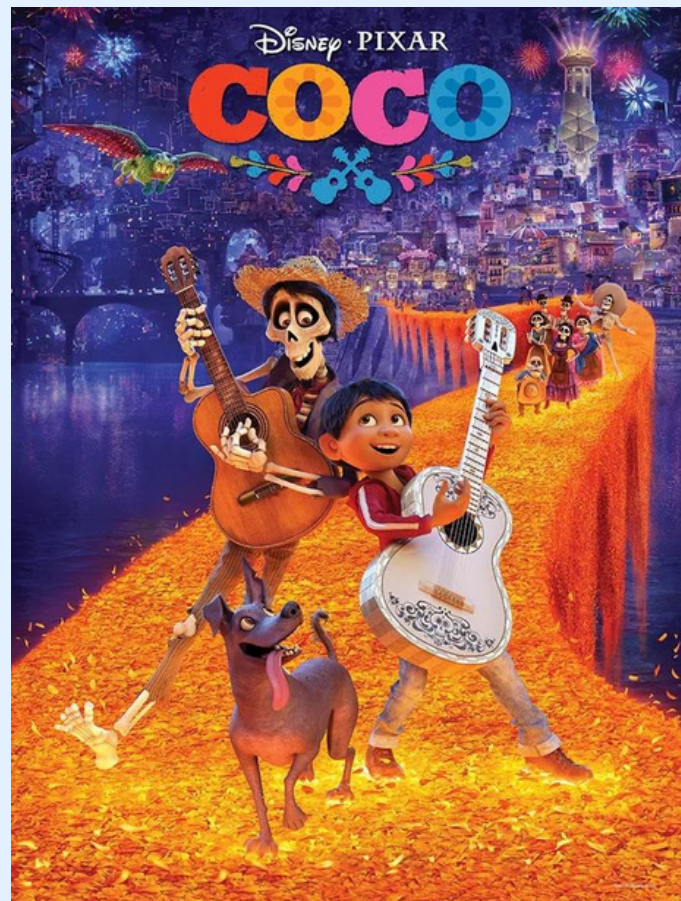
DÍA DE LA INDEPENDENCIA

Todo comenzó con la campana que Miguel Hidalgo hizo sonar la madrugada del 16 de septiembre de 1810, para motivar al pueblo a levantarse en armas "contra el mal gobierno español"



DÍA DE MUERTOS

La celebración del Día de Muertos se lleva a cabo los días 1 y 2 de noviembre ya que esta se divide en categorías: De acuerdo con el calendario católico, el 1 de noviembre es edicado a los niños, y el día 2 de noviembre a los Fieles Difuntos, es decir, a los adultos.



VESTIMENTA TIPICA

TRAJES Y VESTIDOS POR ESTADO

TRAJES TÍPICOS de MÉXICO

Muchas de estas piezas son trajes de gala o se usan en baillables regionales.

CITLALLI

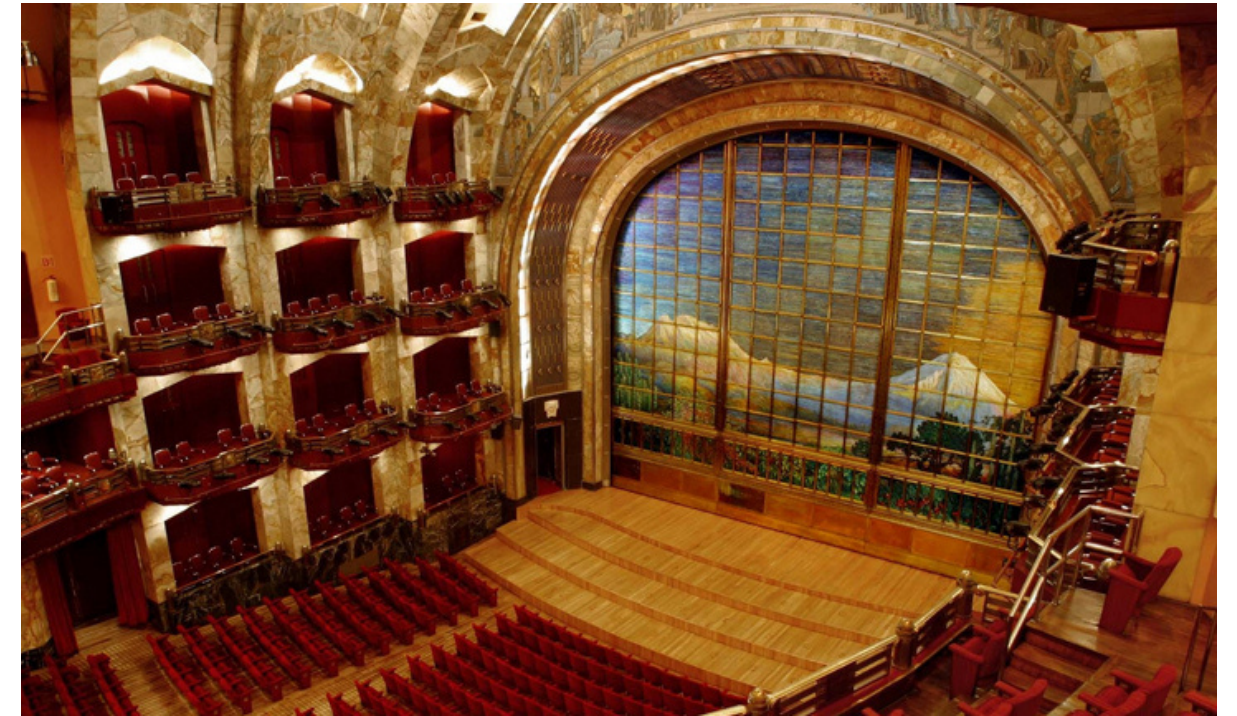
JALISCO 	YUCATÁN 	VERACRUZ 	CHIAPAS 
CHARRO La vestimenta más reconocida en el mundo.	EL TERNO Tiene tres piezas: jubón, huipil y fustán.	JAROCHOS Se usa para bailar el son jarocho.	TRAJE DE CHIAPANECA Su origen de Chiapa de Corzo.
PUEBLA 	TABASCO 	TAMAULIPAS 	OAXACA 
CHINA POBLANA Fruto del mestizaje durante la Colonia.	TRAJE DE GALA La falda tiene cuatro vueltas de tira bordada.	LA CUERA Con filigrana de cuero y barbas en las mangas.	TEHUANA Usado por las mujeres del Istmo de Tehuantepec.

LUGARES PARA VISITAR



Palacio de Bellas Artes

Recinto cultural ubicado en el Centro Histórico, considerado uno de los más importantes en la manifestación de las artes



Bosque de Chapultepec

Es un parque urbano, cuenta con tres lagos artificiales, espacios deportivos y numerosas fuentes, es considerado una zona arqueológica.





Cenotes.

Depósito de agua de manantial en el estado mexicano de Yucatán y otras partes de América, generalmente a profundidad.

Playas.

playas paradisíacas, creando un paisaje excepcional al lado del Caribe mexicano





Nevado de Toluca

El Nevado de Toluca es uno de los picos más altos de América, un volcán de 4645 metros sobre el nivel del mar.

Teotihuacán

Sitio arqueológico más importante, fue una de las ciudades más grandes de América en la época prehispánica



PLATILLOS TIPICOS



Chile en nogada.

Platillo que lleva los colores del ejército trigarante; esto con el objetivo de celebrar la Independencia de México

Pozole

Platillo prehispánico con muchas variedades dependiendo de la zona de México en la que estés.





Elote

Un elote es una mazorca de maíz. Estos se hierven en agua con sal y epazote o es asado al carbón.

Tacos

Consiste en una tortilla, generalmente de maíz, que comúnmente se enrolla para contener dentro diversos ingredientes.



**GRACIAS POR SU
ATENCIÓN**

