

MySQL Workbench

Pavel Lasák

Obsah

1	MySQL Workbench	3
1.1	Instalace	3
1.1.1	Kde stahovat	3
1.1.2	Kompletní instalace	3
1.1.3	Problémy	3
1.2	Workbench než začneme	4
1.2.1	Co je Workbench.....	4
1.2.2	První spuštění	4
1.3	Vlastní prostředí MySQL.....	5
1.3.1	Vlastní SQL editor.....	8
1.3.2	Navigator	8
1.3.3	Output –.....	9
1.3.4	Table –	10
1.4	Závěrem	10

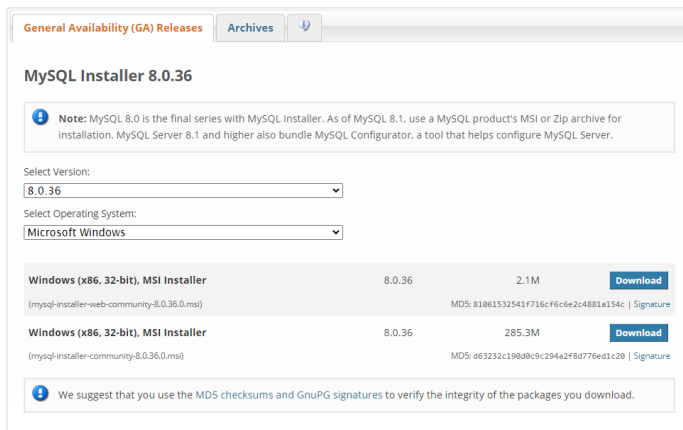
1 MySQL Workbench

1.1 Instalace

1.1.1 Kde stahovat

Nejlépe přímo u MySQL

- <https://www.mysql.com/downloads/>
- <https://dev.mysql.com/downloads/installer/>



Potažmo pokud se nepovede nainstalovat MySQL Workbench můžete nainstalovat jen tento.

- <https://dev.mysql.com/downloads/workbench/>

1.1.2 Kompletní instalace

Dle stažené verze se obrazovky mohou mírně lišit. Pro instalaci, viz samostatné pdf nebo video návody:

- <https://www.simplilearn.com/tutorials/mysql-tutorial/mysql-workbench-installation>

1.1.3 Problémy

U počítačů MAC. Více přípravě. Nejlépe se jeví přeinstalace na starší verzi.

1.2 Workbench než začneme

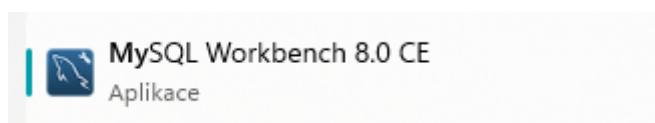
1.2.1 Co je Workbench

MySQL Workbench je grafické uživatelské rozhraní (GUI) pro správu databází MySQL. Umožňuje uživatelům vizuálně navrhovat, modelovat, generovat a spravovat databáze. Má několik klíčových funkcí, včetně:

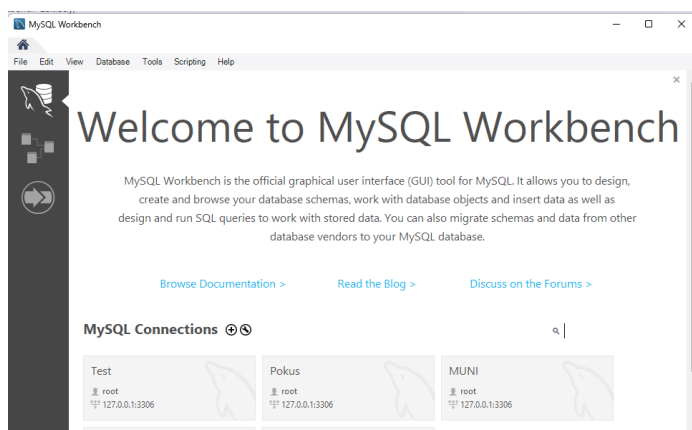
- **Práci s tabulkami v databázi** - zobrazení a úpravu dat v tabulkách, včetně použití funkcí atd.
- **Návrh databáze a modelování:** Umožňuje uživatelům vytvářet diagramy entit a vztahů (ER diagramy), navrhovat databázové struktury a generovat skripty SQL z vizuálních modelů.
- **Správa databáze:** Umožňuje správu uživatelských účtů, správu bezpečnostních nastavení atd.
- **Vývoj SQL:** Poskytuje výkonný editor SQL s funkcemi automatického doplňování, formátování kódu, kontrolou syntaxe a možností spouštění SQL dotazů.
- **Migrace:** Podporuje migraci databází z různých systémů (např. Microsoft SQL Server, Oracle) do MySQL.

1.2.2 První spuštění

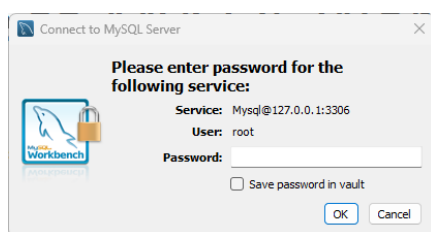
Ikona:



Výběr databáze

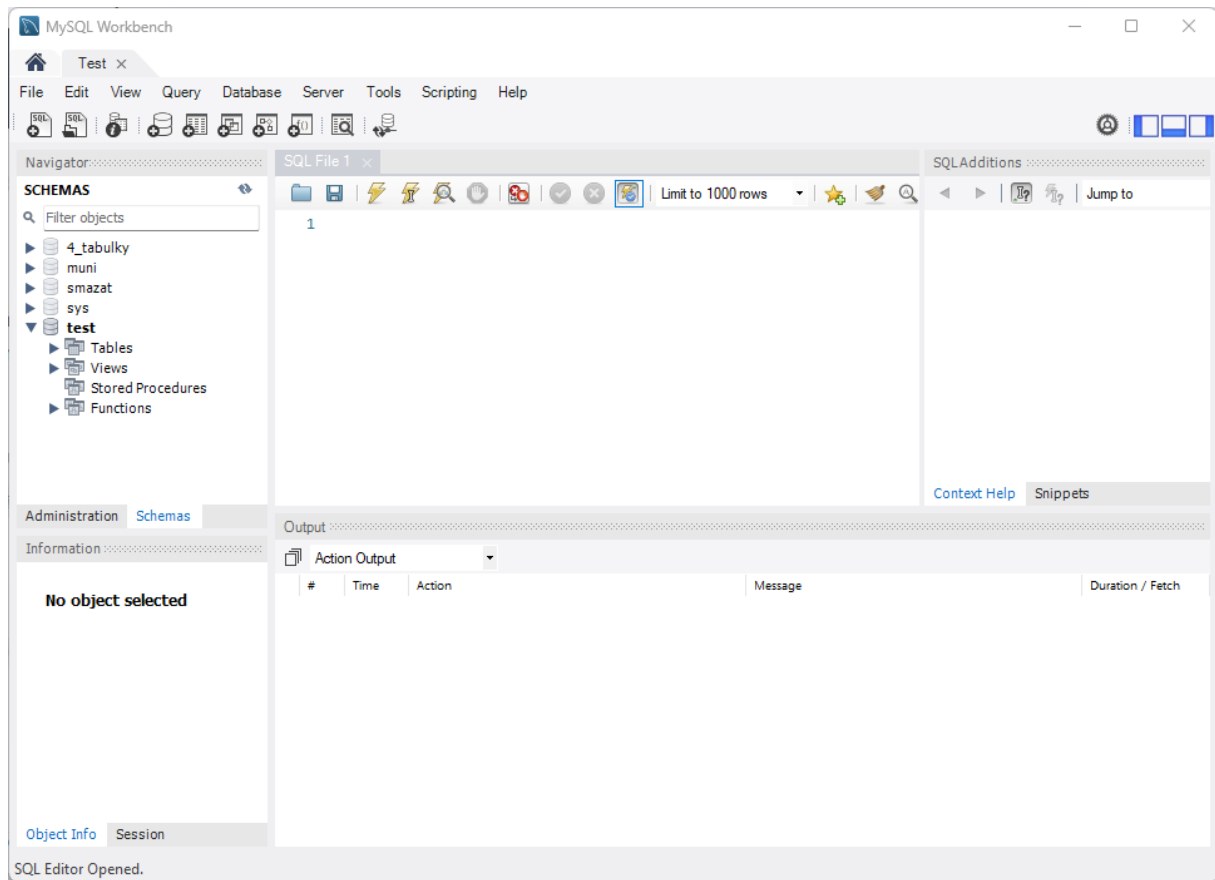


Zadání hesla

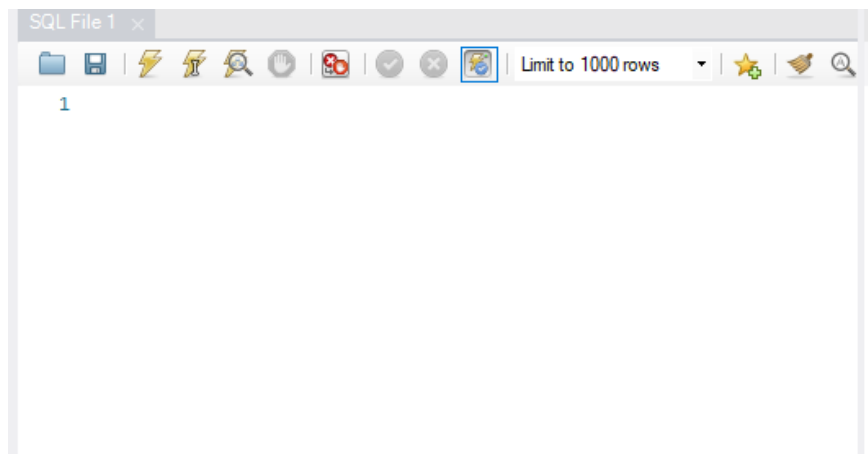


1.3 Vlastní prostředí MySQL

Popis MySQL Workbench

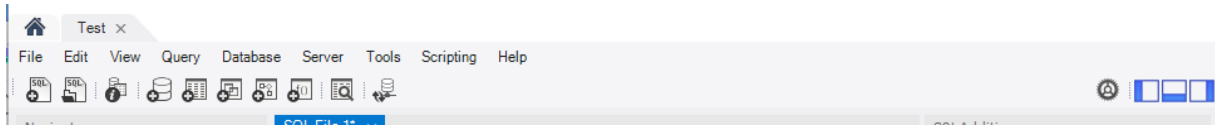


1. **Vlastní SQL editor** - zde budeme vytvářet a upravovat svoje SQL dotazy.

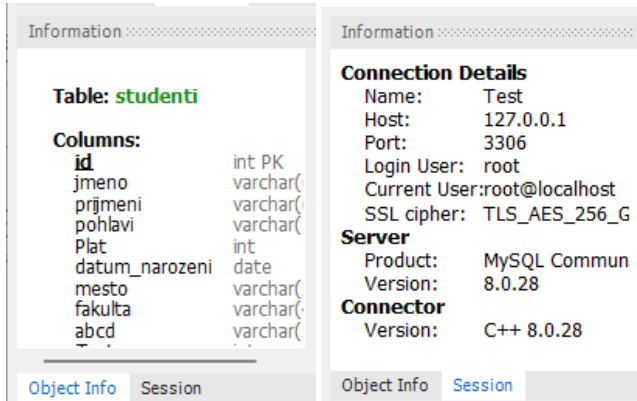


2. **Context Help** - syntaxi a popis SQL klíčových slov.

6. Menu – zde můžete (mimo jiné) otevírat uložené dotazy (skripty) ukládat, přepínat mezi databázemi potažmo měnit rozložení oken



7. Information – informační okno např o tabulce s detaily

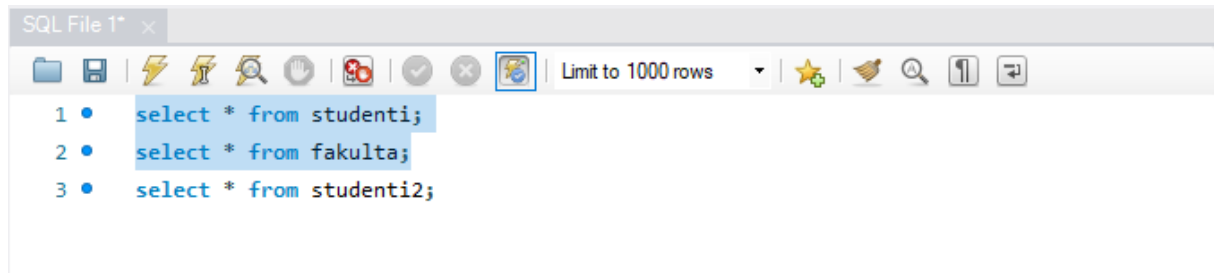


1.3.1 Vlastní SQL editor

Zde budeme vytvářet a upravovat svoje SQL dotazy.

Pro poznámky

```
-- jednořádková  
/*  
Víceřádková  
* /
```



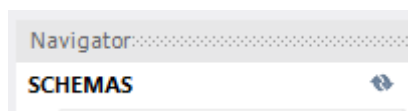
Vaše SQL dotazy můžete:



- Načíst uložené SQL dotazy
- Uložit vaše SQL dotazy
- Spustit dotazy v označené oblasti
- Spustit dotaz na vybraném řádku

1.3.2 Navigátor

V navigátoru při kontrole nezapomenout aktualizovat:

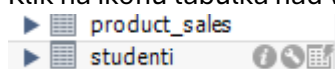


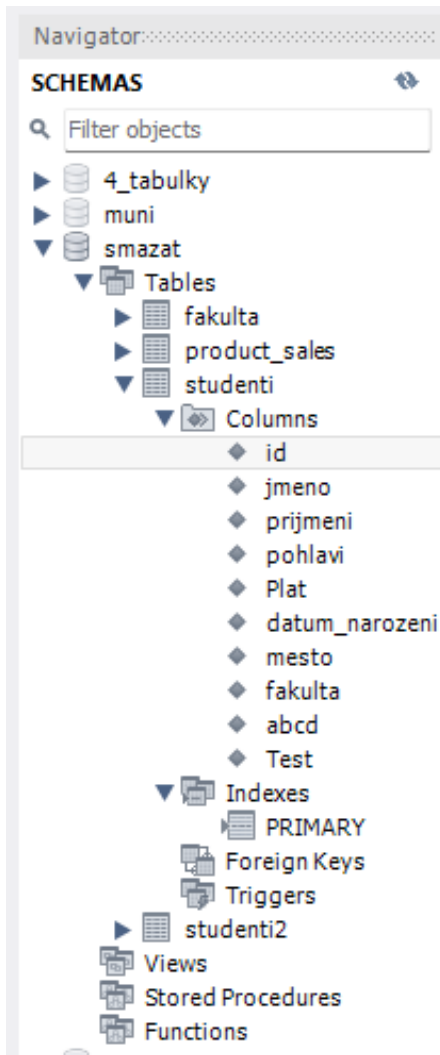
Po aktualizaci si můžete prohlédnout, tabulky, views (pohledy), procedury, funkce, které ve své tabulce máte.

Damou tabulku si můžete rozpadnout na sloupce a dozvědět podrobnější informace, aniž využíváte SQL dotazů.

Tip:

- Dvojklik vám přepíše název sloupce (tabulky) do SQL dotazu na místo kurzoru
- Přezažení názvu sloupce (tabulky) opět přenese název do editoru
- Klik na ikonu tabulka nad vybranou tabulkou přidá nový SQL dotaz do editoru





1.3.3 Output –

Souhrn provedených dotazů s časem trvání a v případě chyby informace důvodu neprovedení.

Například neexistující název sloupce.

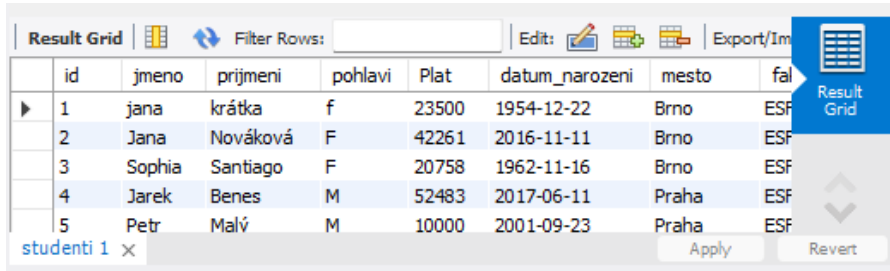
The screenshot shows the MySQL Workbench Output window. The 'Action Output' tab is selected. The output is a table with columns: '#', 'Time', 'Action', 'Message', and 'Duration / Fetch'. The table contains five rows of data. The first four rows show successful queries with 25 rows returned. The fifth row shows an error (Error Code: 1054) due to an unknown column 'abcde' in the field list.

#	Time	Action	Message	Duration / Fetch
7	08:18:25	select * from studenti LIMIT 0, 1000	25 row(s) returned	0.000 sec / 0.000 sec
8	08:18:35	select * from studenti LIMIT 0, 1000	25 row(s) returned	0.000 sec / 0.000 sec
9	08:23:35	SELECT * FROM smazat.studenti LIMIT 0, 1000	25 row(s) returned	0.000 sec / 0.000 sec
10	08:28:25	SELECT abcd FROM smazat.studenti LIMIT 0, 1000	25 row(s) returned	0.000 sec / 0.000 sec
11	08:28:36	SELECT abcde FROM smazat.studenti LIMIT 0, 1000	Error Code: 1054. Unknown column 'abcde' in 'field list'	0.000 sec

1.3.4 Table –

Po úspěšném provedení SQL příkazu, výpis dat do tabulky. V případě potřeby možnost výsledek exportovat mírně upravit, znova provést ten stejný SQL příkaz atd.

Potažmo upravit vzhled tabulky na formulář, atd.



The screenshot shows the MySQL Workbench interface with the 'Result Grid' tab active. The table contains the following data:

	id	jmeno	prijmeni	pohlavi	Plat	datum_narozeni	mesto	fal
▶	1	jana	krátka	f	23500	1954-12-22	Brno	ESF
	2	Jana	Nováková	F	42261	2016-11-11	Brno	ESF
	3	Sophia	Santiago	F	20758	1962-11-16	Brno	ESF
	4	Jarek	Benes	M	52483	2017-06-11	Praha	ESF
	5	Petr	Malý	M	10000	2001-09-23	Praha	ESF

Below the table, there is a tab labeled 'studenti 1' with a close button 'x'. To the right of the table, there are buttons for 'Apply' and 'Revert'.

1.4 Závěrem

Nejedná se o kompletní příručku, pouze rychlý náhled na MySQL _Workbench

Kompletní manuál přímo u MySQL

- <https://dev.mysql.com/doc/workbench/en/>
- <https://downloads.mysql.com/docs/workbench-en.pdf>