

# Případ: Krajská letiště v ČR

Martin Kvizda MPV\_EZTI



## Pět krajských letišť v ČR



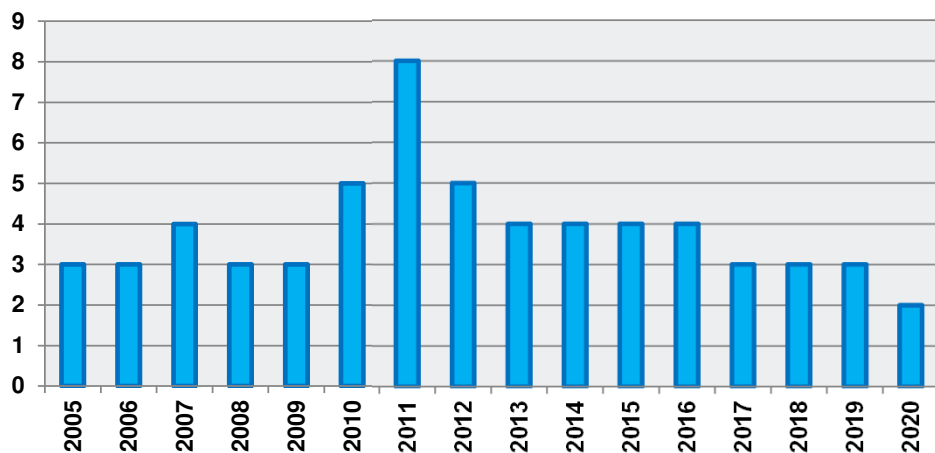
Kádek, M.: Efektivita veřejnej podpory regionálních letištěk v České republice

Povinnosti vlastníka letiště:

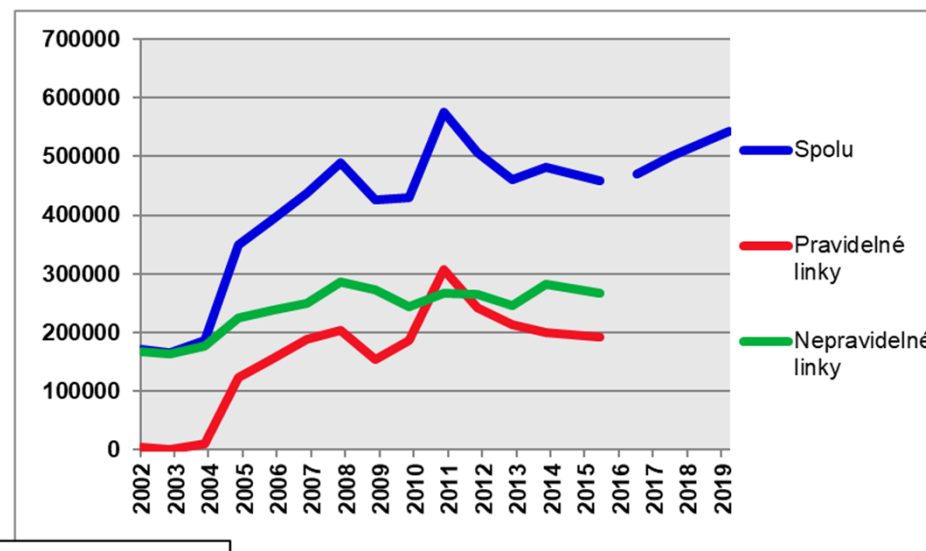
- přistávání a vzlety letadel,
- ochrana a ošetření letadel,
- zajištění leteckých činností,
- pořádek, bezpečnost, záchranná hasičská služba,
- ochrana před protiprávními činy, které ohrožují bezpečnost civilního letectva.

## Brno – Tuřany

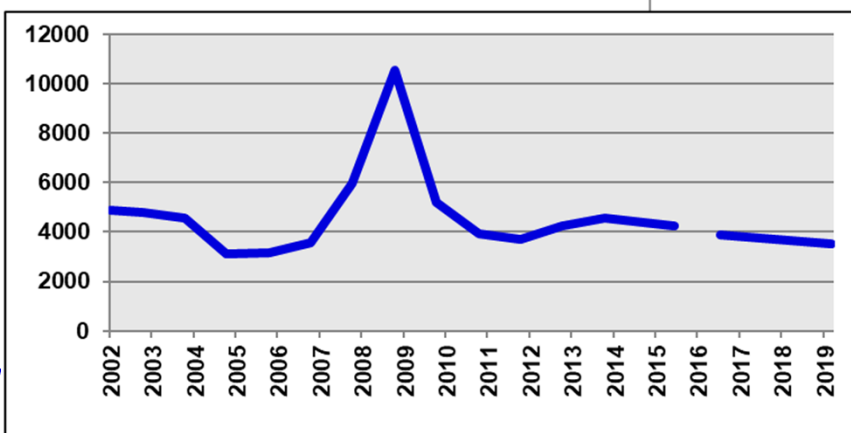
počet pravidelných linek



počet odbavených cestujících



cargo a pošta (t)



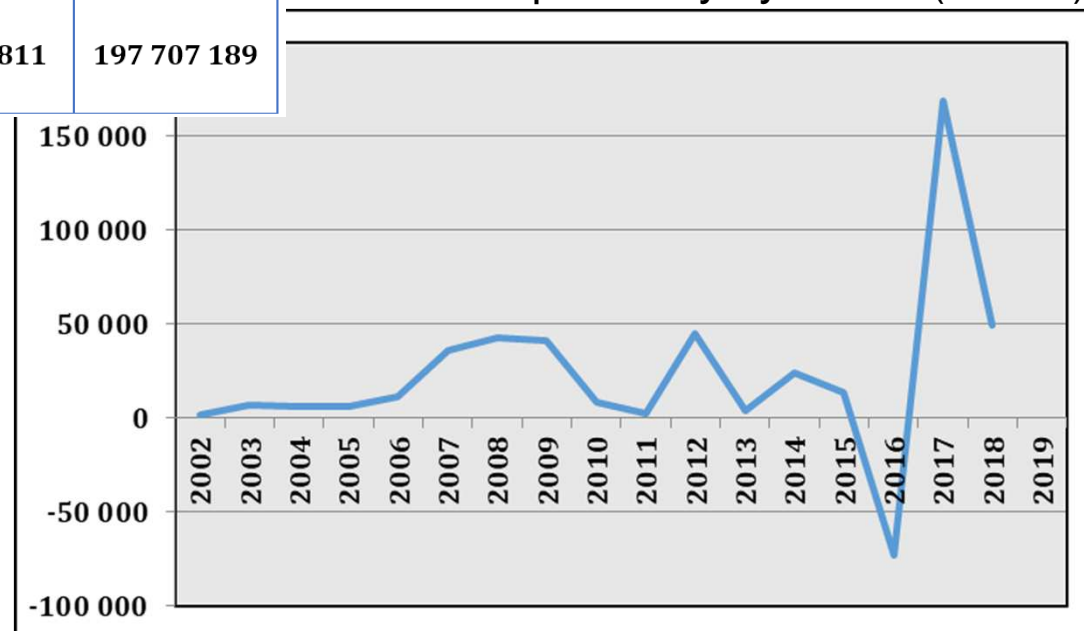
Kádek, M.: Efektivita verejnej podpory regionálnych letísk v Českej republike

<b>Destinace</b>	<b>Od</b>	<b>Do</b>	<b>Dopravce</b>	<b>Důvod zániku</b>
Londýn-Stansted	2005	současnost	Ryanair	
Mnichov	2005	2007	Cirrus	Nedostatečná poptávka
Praha	2005	2011	ČSA	NA
Barcelony-Girona	2007	2008	Ryanair	NA
Moskva-Vnukovo	2007	2011	Atlant-Soyuz	NA
Bergamo	2010	2013	Ryanair	NA
Londýn-Louton	2010	2018	Wizz Air	NA
Alicante	2011	2011	Ryanair	NA
Eindhoven	2011	2017	Wizz Air	NA
Rim-Fiumucino	2011	2012	Wizz Air	NA
Petrohrad	2011	2012	Czech Connect	bankrot společnosti
Moskva-Domodedov	2011	2012	Czech Connect	bankrot společnosti
Moskva-Vnukovo	2011	2015	Utair	NA
Mníchov	2015	2019	BMI Regional	bankrot společnosti
Bergamo	2018	současnost	Ryanair	
Berlín-Schönefeld	2019	2020	Ryanair	NA

## Získané investice (Kč)

Grant	žadatel	Od	Do	Hrazené náklady		
				celkem	EÚ	JMK
Výstavba odbavovacího terminálu	JMK	2005	2006	245 000 000	51 237 811	193 762 189
Doplnění infrastruktury	JMK	2008	2011	26 300 000	22 355 000	3 945 000
<b>celkem</b>				<b>271 300 000</b>	<b>73 592 811</b>	<b>197 707 189</b>

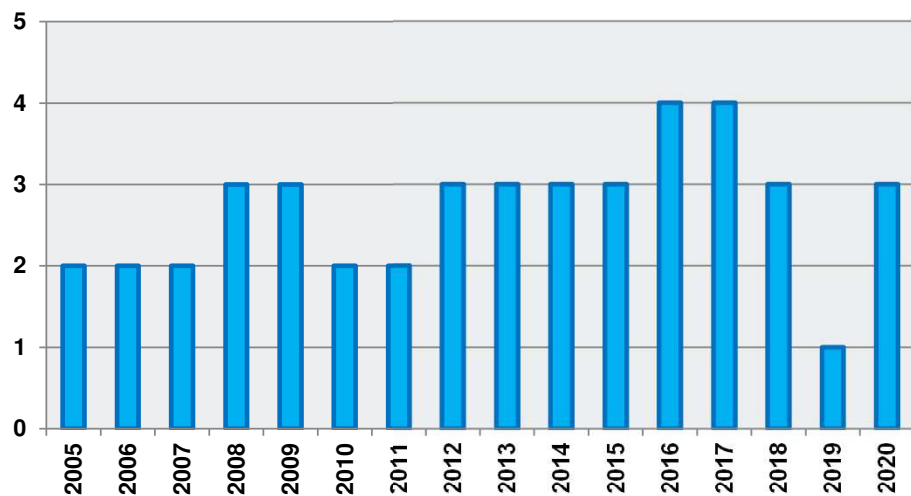
## Hospodářský výsledek (tis. Kč)



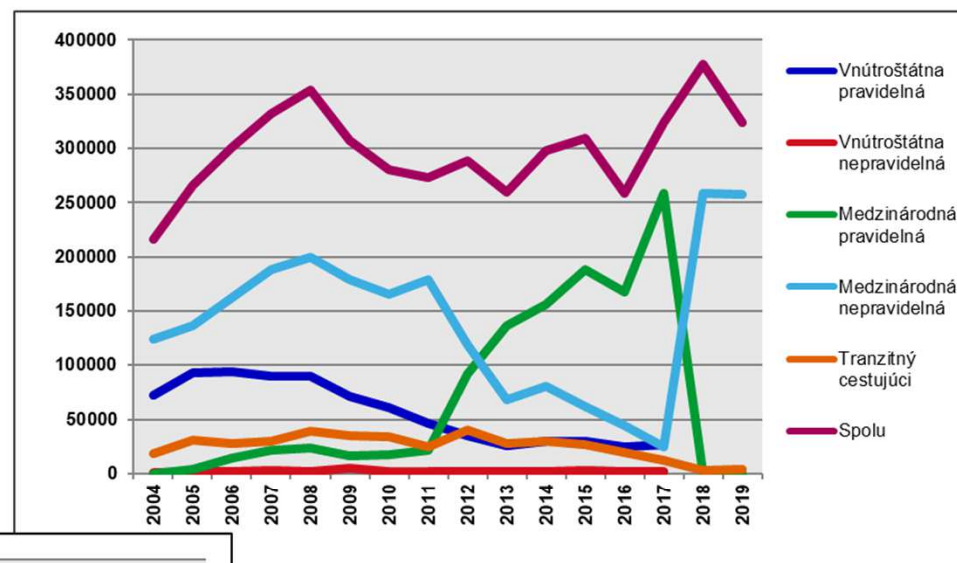
Kádek, M.: Efektivita veřejnej podpory regionálních letiště v České republice

## Ostrava – Mošnov, Letiště Leoše Janáčka

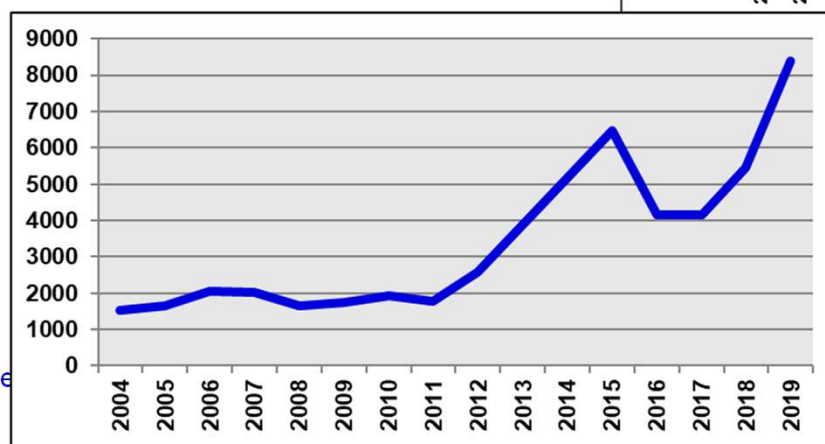
počet pravidelných linek



počet odbavených cestujících



cargo a pošta (t)



Kádek, M.: Efektivita verejnej podpory regionálnych letísk v Českej republike

DESTINACE	Od	Do	DOPRAVCE	DŮVOD ZÁNIKU
Praha	NA	2019	ČSA	Nedostatečná poptávka
Mníchov	2005	2005	Cirrus	NA
Viedeň	2005	2012	Central Connect	bankrot společnosti
Moskva	2008	2009	Polet	Nedostatečná poptávka
Mnichov	2009	2010	Central Connect	NA
Tel Aviv	2010	2010	ČSA	NA
Viedeň	2012	2013	Danube Wings	bankrot společnosti
Paríž	2012	2016	Smart Wings	Nedostatečná poptávka
Londyn-Stansted	2013	současnost	Ryanair	
Bergamo	2016	2019	Ryanair	Nedostatečná poptávka
Dubaj	2016	2018	SmartWings	Nedostatečná poptávka
Varšava	2020	současnost	LOT	
Praha	2020	2021	LOT	Nedostatečná poptávka

## Získané investice (Kč)

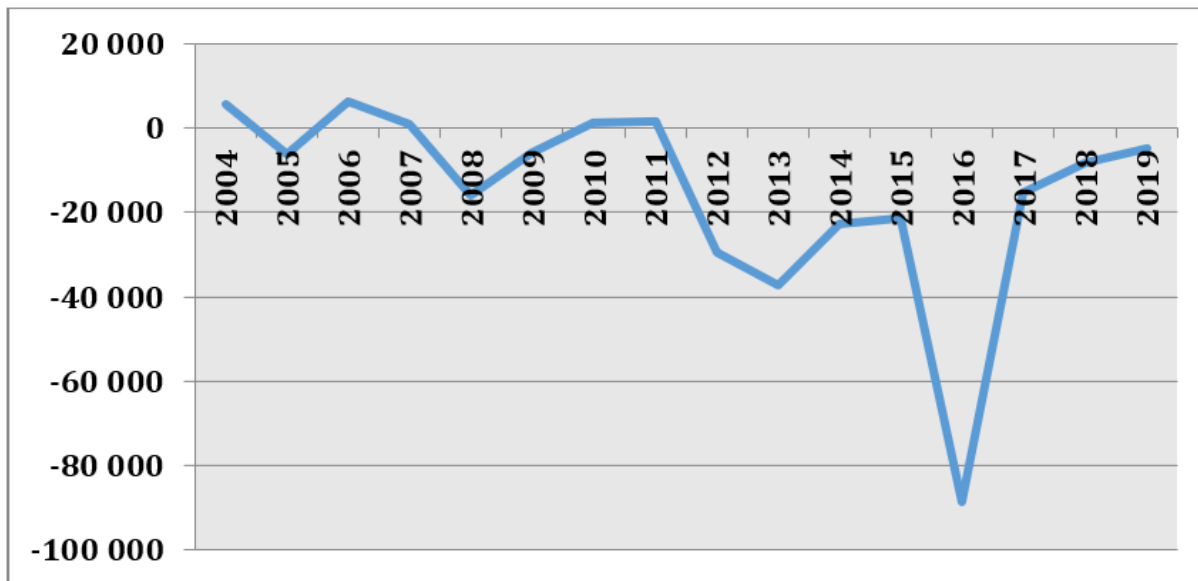
Grant	žadateľ	Od	Do	Náklady celkem	z EU	Z MSK
Stroje a zariadenia I	Letiště Ostrava	2008	2010	72 164 468	61 339 797	10 824 670
Stroje a zariadenia HZS	Letiště Ostrava	2009	2011	109 935 470	93 445 149	16 490 320
Stroje a zariadenia II	Letiště Ostrava	2009	2013	338 750 053	217 898 683	120 851 370
<b>Spolu</b>				<b>520 849 991</b>	<b>372 683 629</b>	<b>148 166 360</b>
Dostavba odbavovacej haly	MSK	2005	2006	320 000 000	42 849 574	277 150 426
Sprievodná infraštruktúra	MSK	2012	2015	21 384 730	10 242 690	11 142 040
Integrované výjazdové centrum	MSK	2014	2016	259 922 446	199 499 717	60 422 729
Odbavovacia plocha	MSK	2010	2012	128 997 230	91 000 740	37 996 490
Svetlotechnika	MSK	2014	2015	81 556 350	45 838 110	35 718 240
Koľajové napojenie	MSK	2013	2014	528 465 450	435 669 690	92 795 760
<b>Spolu</b>				<b>1 340 326 206</b>	<b>825 100 521</b>	<b>515 225 685</b>



## Dotace (tis. Kč)

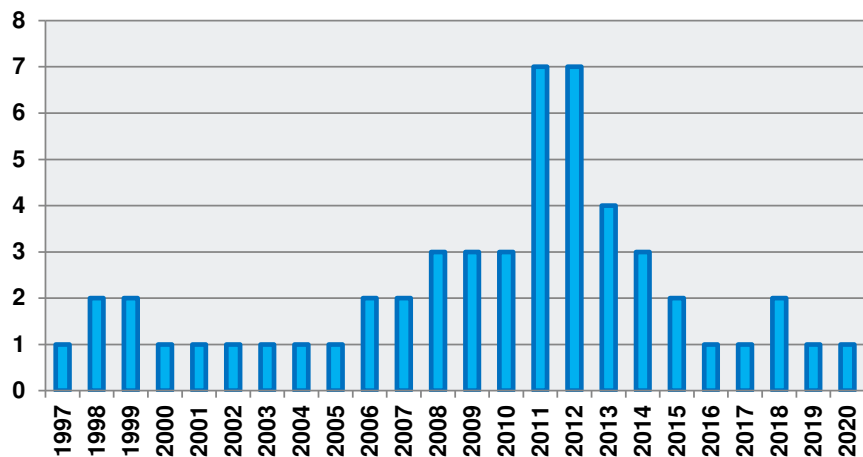
Rok	MSK prev.	MSK inv.	ROP inv.	ROP prev.	Ostrava prev.	MV inv.	MV prev.	SFDI	celkem
2005	4 121	0	0	0	0	0	0	0	4 121
2006	62 000	12 000	0	0	0	0	0	0	74 000
2007	30 000	25 000	0	0	0	0	0	0	55 000
2008	38 200	1 800	0	0	0	0	0	0	40 000
2009	40 193	3 500	35 363	274	0	0	0	0	79 330
2010	37 500	0	68 040	205	0	0	0	0	105 745
2011	41 600	3 400	47 323	14	0	0	0	0	92 337
2012	40 409	4 300	91 483	0	0	0	0	0	136 192
2013	40 109	1 634	98 492	993	5 000	49	237	0	146 514
2014	41 180	3 820	33 478	0	0	32	300	0	78 810
2015	40 500	1 500	0	0	0	0	310	0	42 310
2016	43 000	5 953	0	0	0	0	0	0	48 953
2017	45 500	1 384	0	0	0	0	0	0	46 884
2018	47 000	2 000	0	0	0	0	0	11 608	60 608
2019	67 928	1 844	0	0	0	0	0	1 756	71 528
2020	NA	NA	NA	NA	NA	NA	NA	13 375	13 375
<b>celkem</b>	<b>619 240</b>	<b>68 135</b>	<b>374 179</b>	<b>1 486</b>	<b>5 000</b>	<b>81</b>	<b>847</b>	<b>26 739</b>	<b>1 095 707</b>

## Hospodářský výsledek (tis. Kč)



## Karlovy Vary

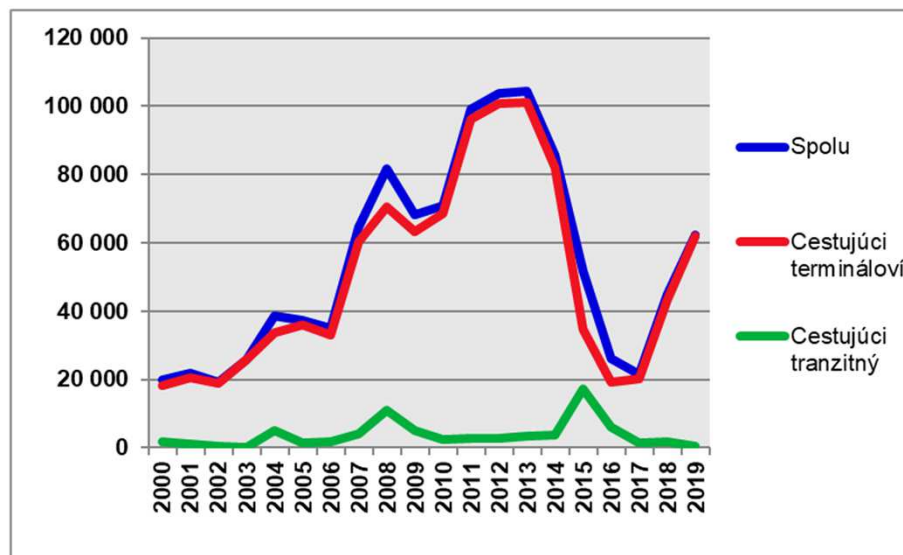
počet pravidelných linek



cargo a pošta (t)

0,00

počet odbavených cestujících



Kádek, M.: Efektivita veřejnej podpory regionálních letišek v České republice

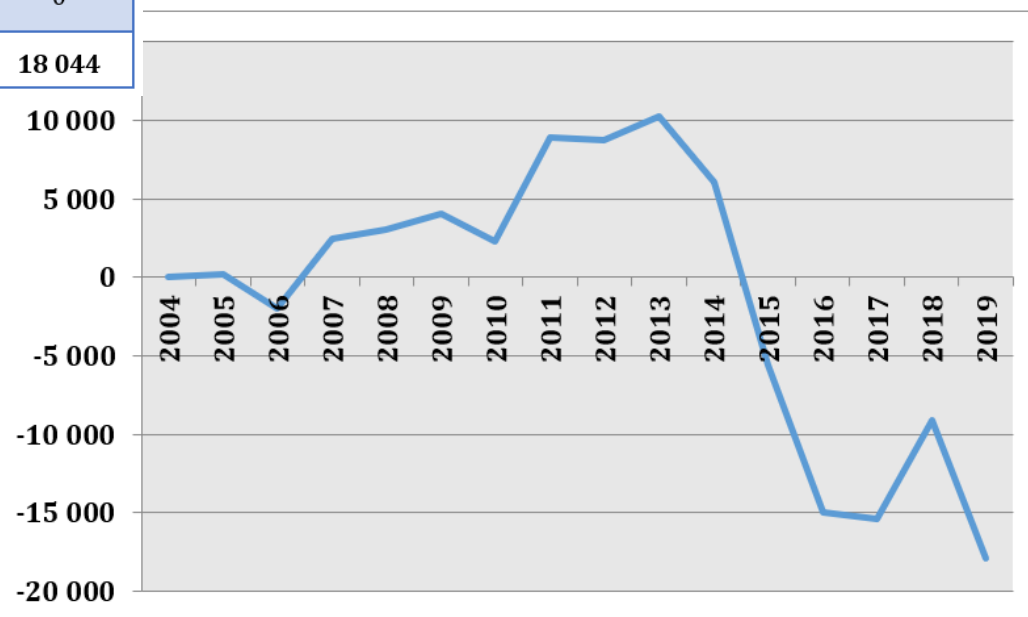
<b>Destinace</b>	<b>Od</b>	<b>Do</b>	<b>Dopravce</b>	<b>Důvod zániku</b>
Moskva-Šeremetjevo	1997	2019	ČSA	Nedostatočná poptávka
Moskva-Šeremetjevo	1998	2000	Aeroflot	NA
Moskva-Šeremetjevo	2006	2015	Aeroflot	Nedostatočná poptávka
Petrohrad	2008	2016	ČSA	NA
Jekaterinburg	2011	2012	Czech Connect	bankrot společnosti
Jekaterinburg	2011	2014	Ural airlines	NA
Petrohrad	2011	2013	Rossiya Airlines	NA
Samara	2011	2013	ČSA	Nedostatočná poptávka
Ťjumeň	2012	2013	Ural airlines	Nedostatočná poptávka
Dusseldorf	2017	2017	NA	Nedostatočná poptávka
Moskva-Vnukovo	2018	súčasnosť	Pobeda	

## Získané investice (tis. Kč)

Název	Od	Do	Hrazené náklady (tis. Kč)				
			Spolu	Letiště KV	EU	KVK	Norsko
1. etapa	2005	2006	113 099	0	33 679	79 420	0
2. etapa	2006	2006	33 297	16 648	16 648	0	0
3. etapa 1. část	2007	2008	50 825	0	0	32 781	18 044
3. etapa 2. část	2008	2009	94 138	0	80 017	14 120	0
<b>Celkem</b>			<b>291 361</b>	<b>16 648</b>	<b>130 345</b>	<b>126 322</b>	<b>18 044</b>

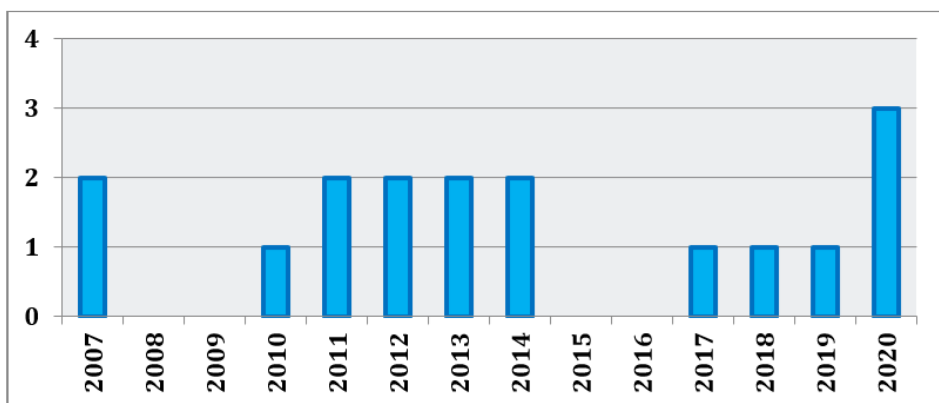
Kádek, M.: Efektivita veřejnej podpory regionálních letisk v České republice

## Hospodářský výsledek (tis. Kč)

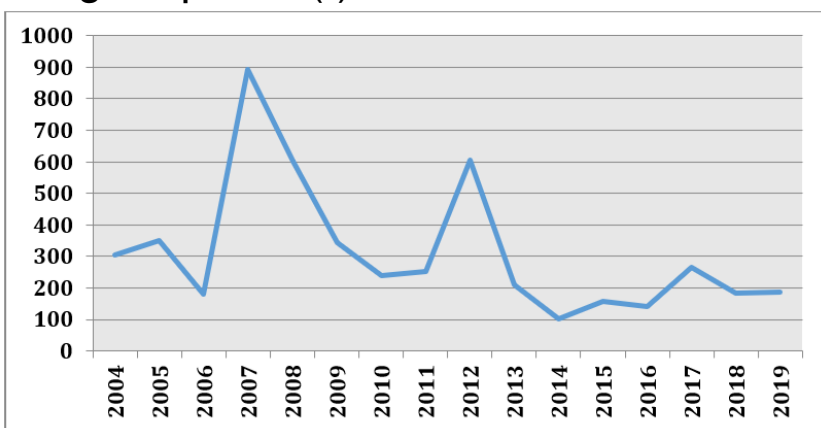


## Pardubice

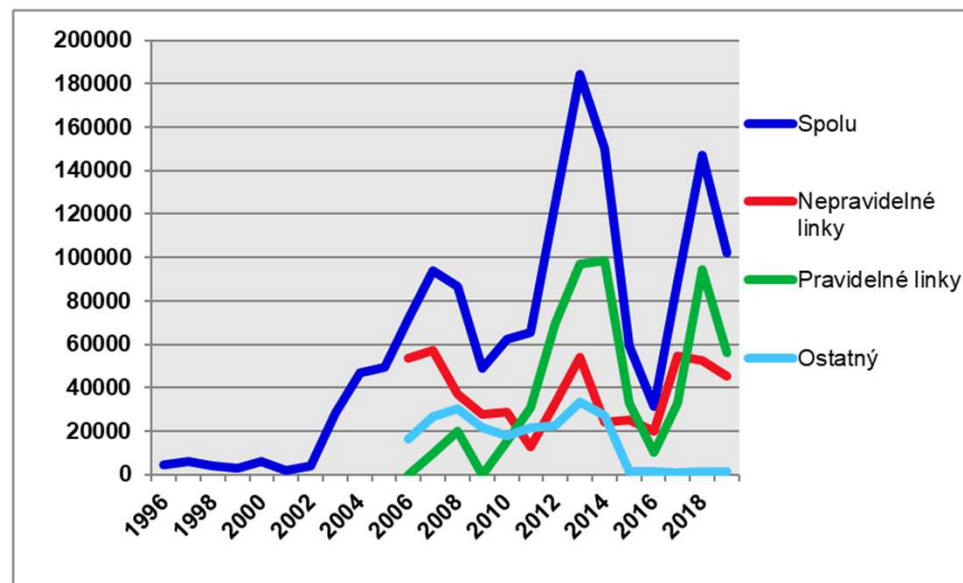
počet pravidelných linek



cargo a pošta (t)



počet odbavených cestujících



Kádek, M.: Efektivita verejnej podpory regionálnych letísk v Českej republike

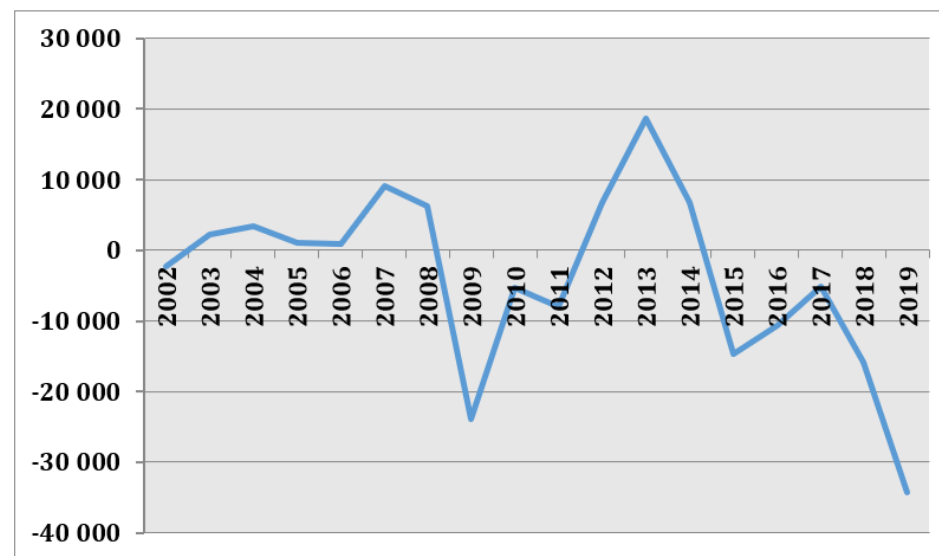
<b>Destinace</b>	<b>Od</b>	<b>Do</b>	<b>Dopravce</b>	<b>Důvod zániku</b>
Moskva	2007	2008	Transaero	NA
Petrohrad	2007	2008	Rossiya Airlines	NA
Moskva	2010	2015	Transaero	bankrot společnosti
Moskva	2011	2012	Czech Connect Airlines	bankrot společnosti
Petrohrad	2012	2015	Transaero	bankrot společnosti
Londyn-Stansted	2017	2019	Ryanair	NA
Kyjev-Boryspil	2019	2021	Skyup	Nedostatečná poptávka
Kyjeva-Žuljany	2020	2021	WizzAir	Nedostatečná poptávka
Lvov	2020	2021	WizzAir	Nedostatečná poptávka

## Získané investice (tis. Kč)

Grant	žadatel	Od	Do	EU
Technické zázemí	Letiště Pardubice	2011	2012	259 000
<b>Celkem</b>				<b>259 000</b>

Kádek, M.: Efektivita veřejnej podpory regionálních letisk v České republice

## Hospodářský výsledek (tis. Kč)





## České Budějovice

počet pravidelných linek

0

počet odbavených cestujících

0

cargo a pošta (t)

0,00

## Získané investice (tis. Kč)

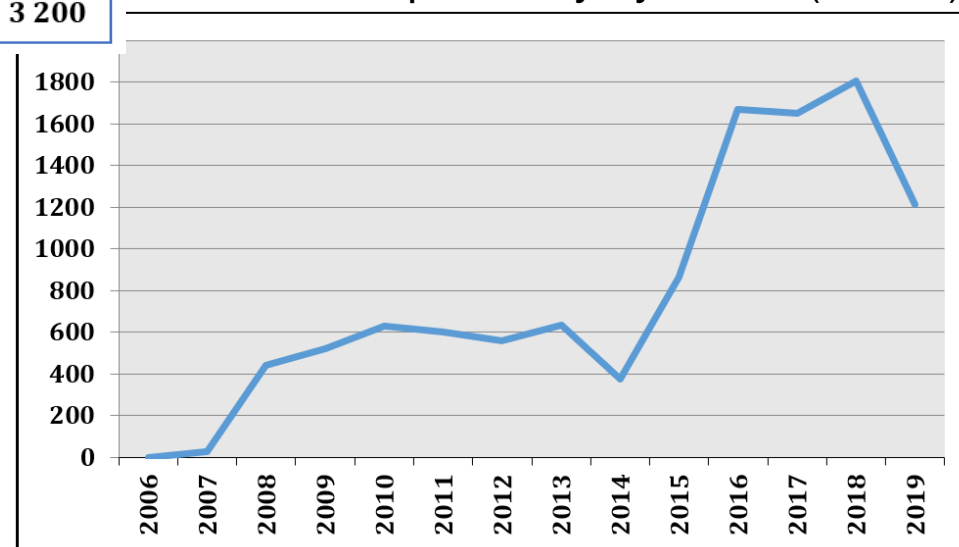
Název	Od	Do	Hrazené náklady			
			celkem	JČK	EU	JLČB
Speciální hasičské vozidlo	2009	2010	18 500		15 300	3 200
1. etapa	2010	NA	65 000	65 000	0	0
2. etapa 1. část	2015	2016	121 000	121 000	0	0
2. etapa 2. část	2017	2019	525 000	525 000	0	0
<b>celkem</b>			<b>729 000</b>	<b>711 000</b>	<b>15 300</b>	<b>3 200</b>

Kádek, M.: Efektivita veřejnej podpory regionálních letisk v České republice

## Dotace (tis. Kč)

provozní		investiční		celkem
Jihočeský kraj	České Budějovice	Jihočeský kraj	České Budějovice	
185 065	185 065	27 628	27 628	425 388
370 131		55 256		

## Hospodářský výsledek (tis. Kč)



## Zhodnocení

- stát/kraj podporuje leteckou mobilitu
- čerpání veřejných zdrojů
- neefektivní (náklady vs. přínosy pro region)
- poškozování životního prostředí
- rozevírání nůžek dostupnosti mobility: exkluzivní cesty (dovolená) vs. každodenní mobilita (nedostupné el. SUV)

letiště	dotace (2004-2019) mil. Kč
Brno	271
Ostrava	2 435
Karlovy Vary	291
Pardubice	259
České Budějovice	1 154
<b>celkem</b>	<b>4 410</b>



# Úkol:

- zhodnoťte, zda náklady na dotace krajským letištím z veřejných zdrojů odpovídají benefitům plynoucím z jejich existence.

