



CENTRUM PRO VÝZKUM
NEZISKOVÉHO SEKTORU



Ekonomicko-správní fakulta Masarykovy university v Brně

TRIALOG
BRNĚNSKÝ INSTITUT ROZVOJE OBČANSKÉ SPOLEČNOSTI

TRIALOG (Brněnský institut rozvoje občanské společnosti)

CVNS podporují



Charles Stewart Mott Foundation



Embassy of the United States of America

VZDĚLÁVACÍ NADACE JANA HUSA
JAN HUS EDUCATIONAL FOUNDATION



Vzdělávací nadace Jana Husa

Nadace
OPEN SOCIETY FUND PRAHA



Nadace Open Society Fund Praha

Trust pro střední a východní Evropu prostřednictvím Nadace Via

Základní údaje o výzkumném projektu

- Zmapování neziskového sektoru v ČR
 - Ekonomika nadačních subjektů
 - Ekonomika obecně prospěšných společností
 - Ekonomika církví a náboženských společností
 - Ekonomika politických stran a hnutí

- Společný projekt s Fórem dárců
Asociace nadací a Asociace nadačních fondů



Cíle výzkumného projektu

1. Provedení základního ekonomického empirického výzkumu nadačních subjektů

- Vyhledat existující data o nadačních subjektech
- Provést dotazníkové šetření a vytvořit tak sběr nových, dosud neznámých dat

2. Analýza dat

3. Nastavení metodiky trvalého sběru dat

Nadační subjekty jako objekt výzkumu

- Výhody
 - Jasně definované subjekty - zákon 227/97
 - Nízký počet subjektů - 1225
 - Povinnost registrace
 - Výroční zprávy
 - Fórum dárců
 - Existující údaje
 - Ekvivalent v zahraničí
- Úskalí
 - Subjekty bez zaměstnanců
 - Sídlo
 - Přerušení aktivity

Metodika

Sledované období: rok 2002

Rozhodný den: 31.12.2002

Rozsah: 346 nadací, 879 nadačních fondů

Zdroje dat:

- **Dotazníkové šetření (15.10. 2003 - 31.1.2004)**
 - 55 nadací (15,90%)
 - 66 nadačních fondů (7,51%)
- **Nadační rejstřík**
 - Výpisy z nadačního rejstříku (www.justice.cz)
 - Sbíрка listin (rejstříkové soudy - výroční zprávy)

Zdroje dat

Zdroj dat	Rozsah	Údaje
Dotazníkové šetření NS-02 pro nadace NS-02 pro nadační fondy	121	Lidské zdroje (včetně přepočtů a orgánů) Majetek k datu registrace, k 1.1.2002 a 31.12 2002 Příjmy za rok 2002 Výdaje za rok 2002 Nadační příspěvky (příjemci a oblast) v roce 2002 Typologie (odvětvová a územní působnost)
Sbírka listin	387	Lidské zdroje Majetek k 31.12.2002 Příjmy za rok 2002 Výdaje za rok 2002 Typologie (odvětvová působnost)
Nadační rejstřík všechny nadace	346	Nadační jmění (výše a struktura)
Nadační rejstřík všechny nadační subjekty	1225	Zřizovatelé Sídlo (doplněno dle databáze Fóra dárců)
Výroční zprávy	422	Informační hodnota výročních zpráv

Zpracování dat

- Jednoduché vs. podvojně účetnictví
- Různé zdroje dat
- Výjimečný rok
 - II. kolo NIF
 - Katastrofální povodně
- Vyjmuty jedinečné nadační fondy
 - Česko-německý fond budoucnosti
 - Nadační fond obětem holocaustu

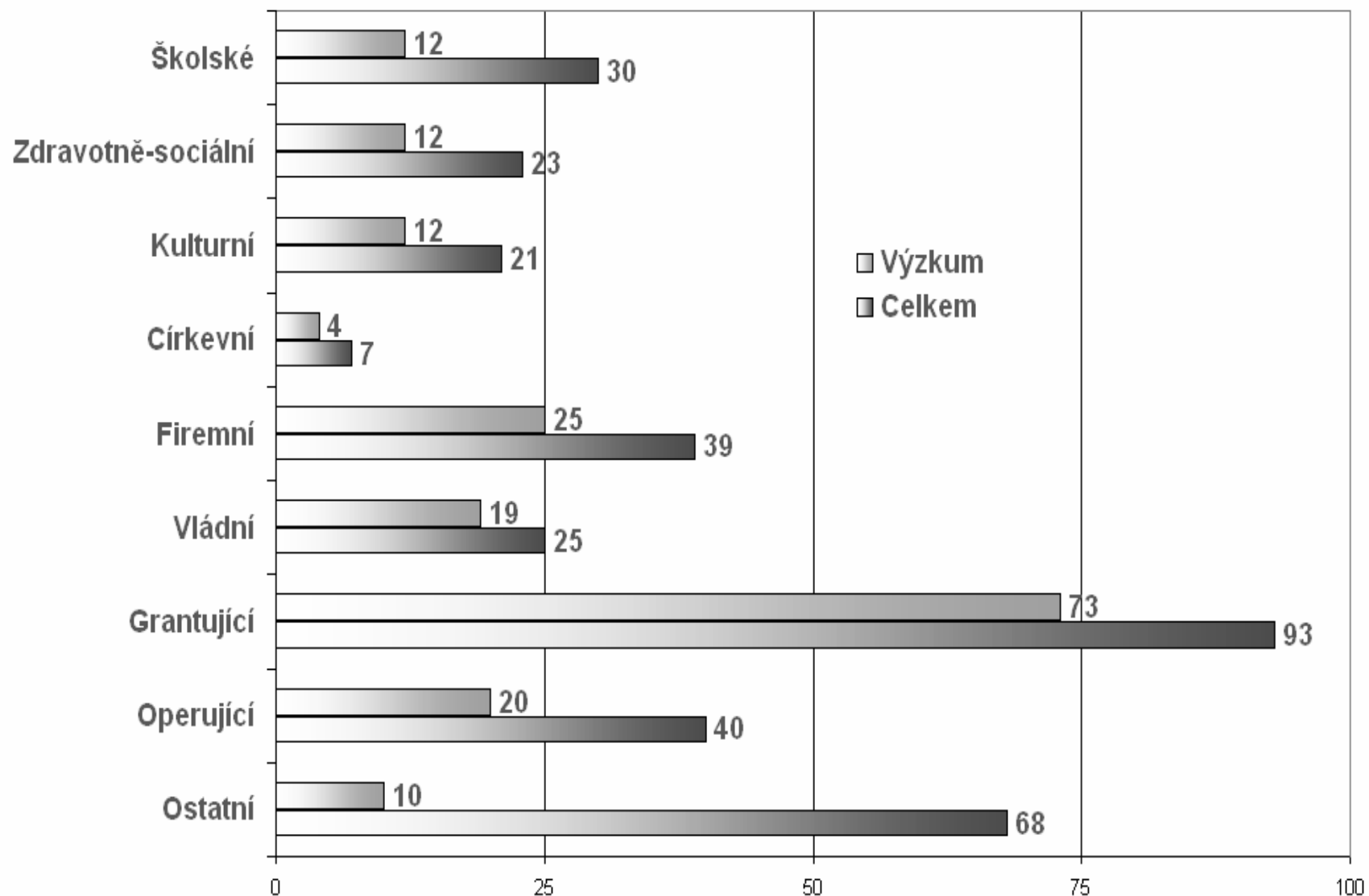
Typologie

- Nadační subjekty podle zřizovatele
 - nadační rejstřík
- Nadační subjekty podle činnosti, kterou vykonávají
 - klasifikace ICNPO
- ➔ **Vicekriteriální typologie**
 - kritérium instituce
 - kritérium zřizovatele
 - kritérium způsobu dosahování poslání

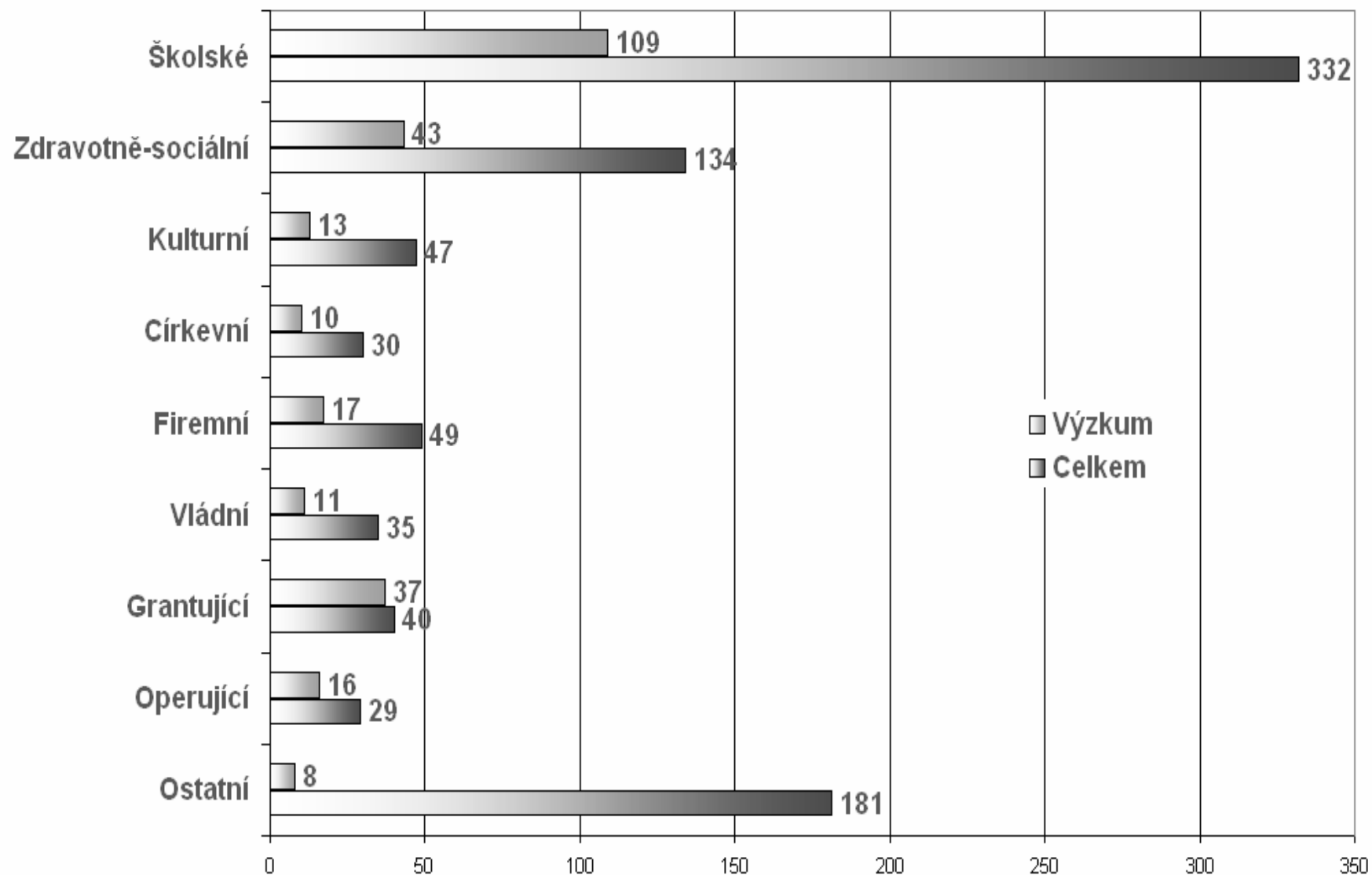
Typologie

Kritérium	Typologie	Nadace		Nadační fondy	
		Počet	%	Počet	%
Instituce	Školské	30	8,67	332	37,86
	Zdravotně-sociální	23	6,65	134	15,28
	Kulturní	21	6,07	47	5,36
	Církevní	7	2,02	30	3,42
Zřizovatele	Firemní	39	11,27	49	5,59
	Vládní	25	7,23	35	3,99
Způsobu dosahování poslání	Grantující	93	26,88	40	4,56
	Operující	40	11,56	29	3,31
	Ostatní	68	19,65	181	20,64
	CELKEM	346	100,00	877	100,00

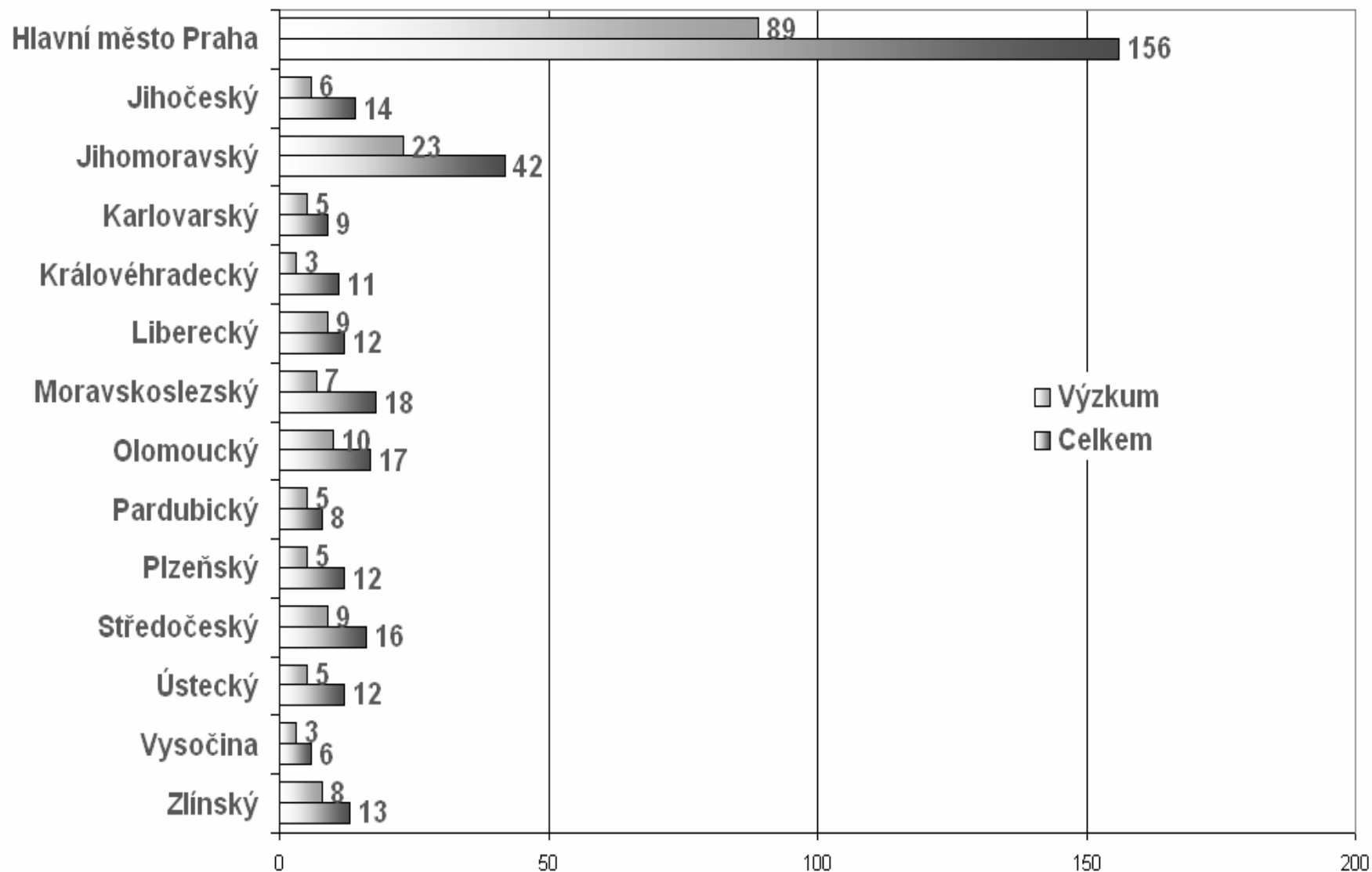
Počty nadací podle typologie



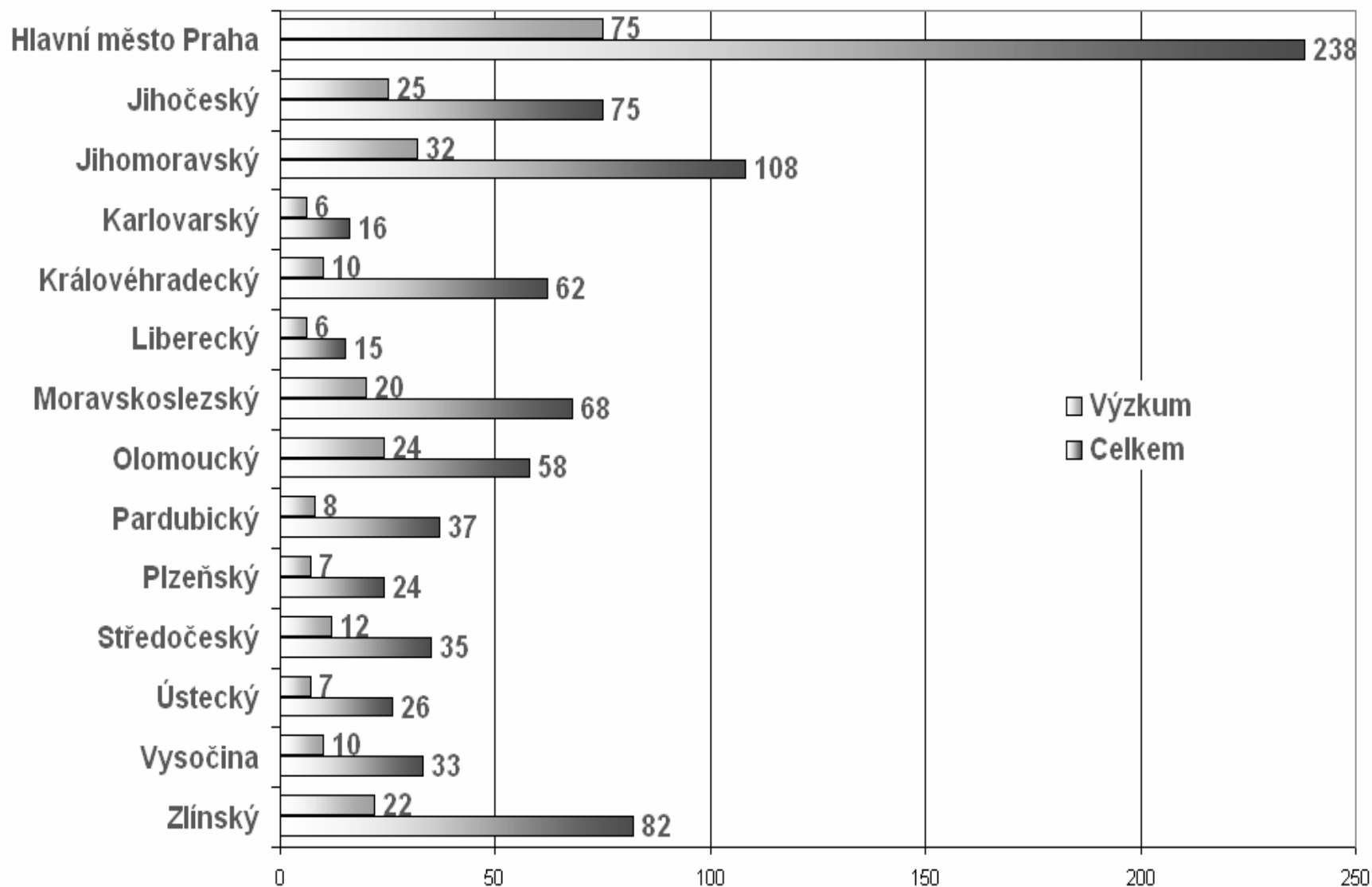
Počty nadačních fondů podle typologie



Počty nadací podle krajů



Počty nadačních fondů podle krajů



LIDSKÉ ZDROJE

- Nevhodnost sběru dat
- Sledované ukazatele:
 - Zaměstnanci na plný úvazek
 - (Zaměstnanci na zkrácený úvazek)
 - (Civilní služba)
 - (Dobrovolníci)

MAJETEK

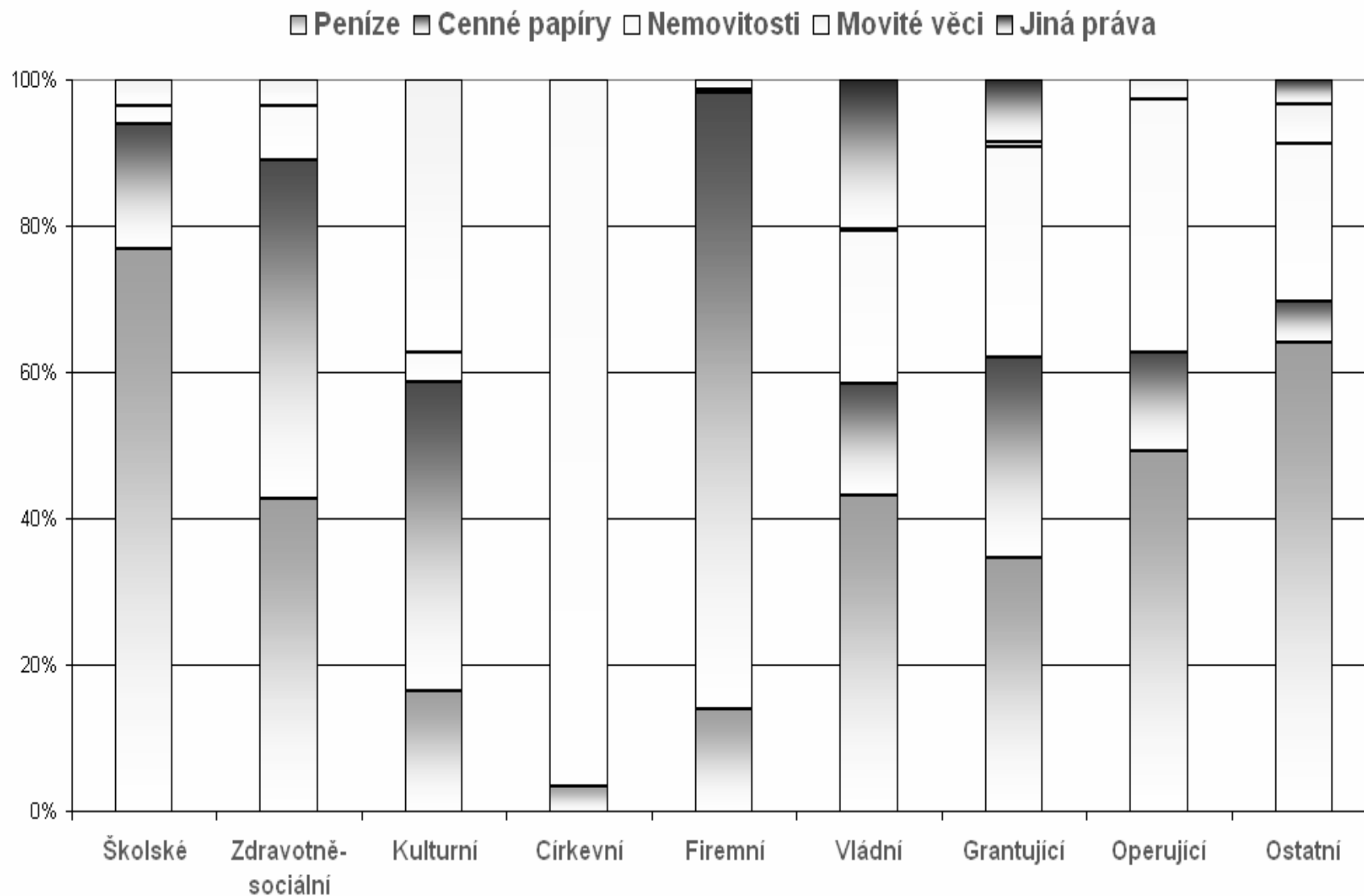
- Nadace:
 - Nadační jmění - nadační rejstřík
 - Ostatní majetek
- Nadační fondy:
 - Majetek
- Sledované ukazatele:
 - Peněžní prostředky
 - Cenné papíry
 - Nemovitosti
 - Movité věci
 - Jiná práva
 - (Jiné hodnoty)

Nadační jmění

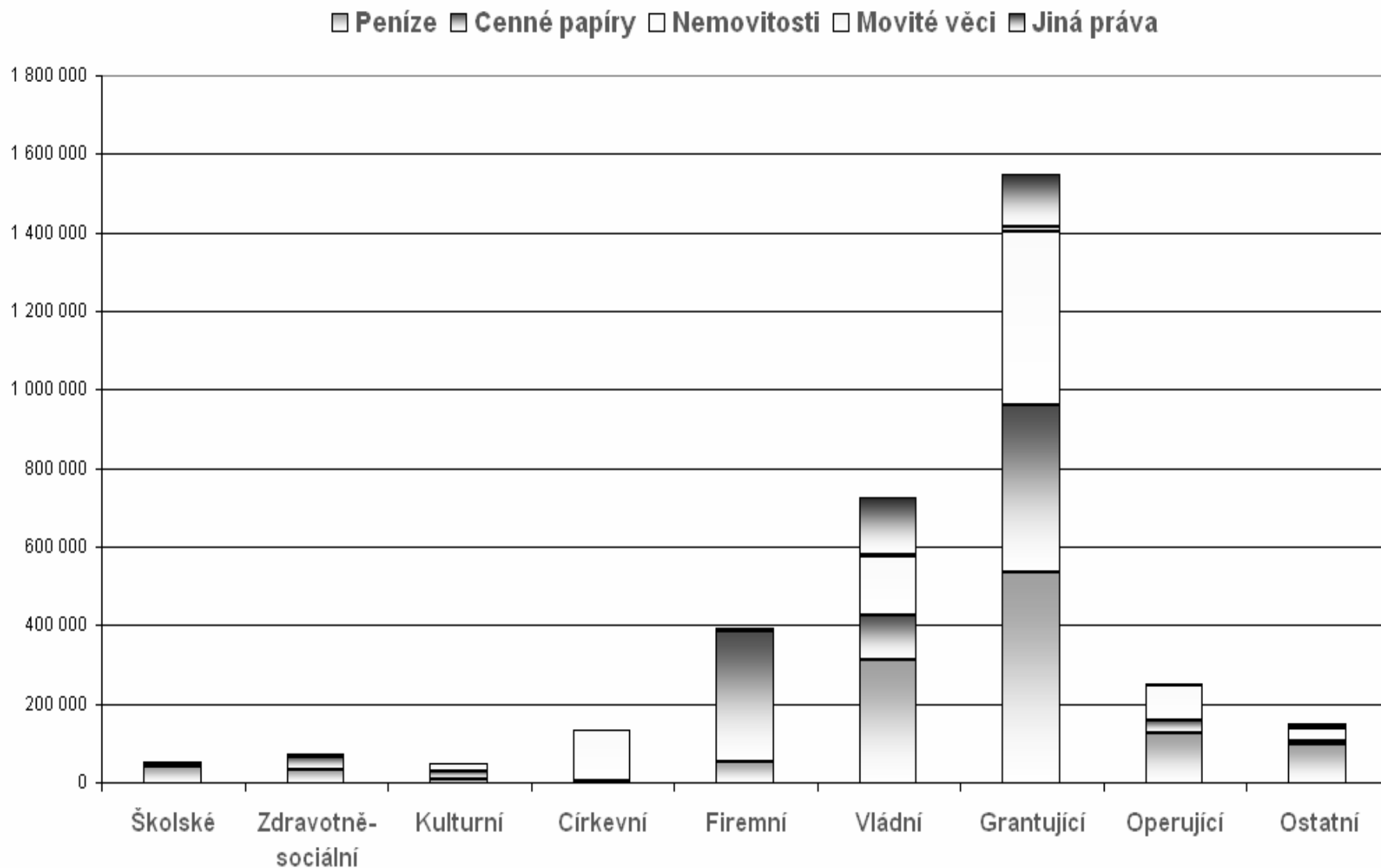
- Údaje za všech 346 nadací včetně NIF II.

Struktura	Částka	%
Peněžní prostředky	1 209 830	35,81
Cenné papíry	973 252	28,80
Nemovitosti	854 574	25,29
Movité věci	55 419	1,64
Jiná práva	285 719	8,46
CELKEM	3 378 794	100,00

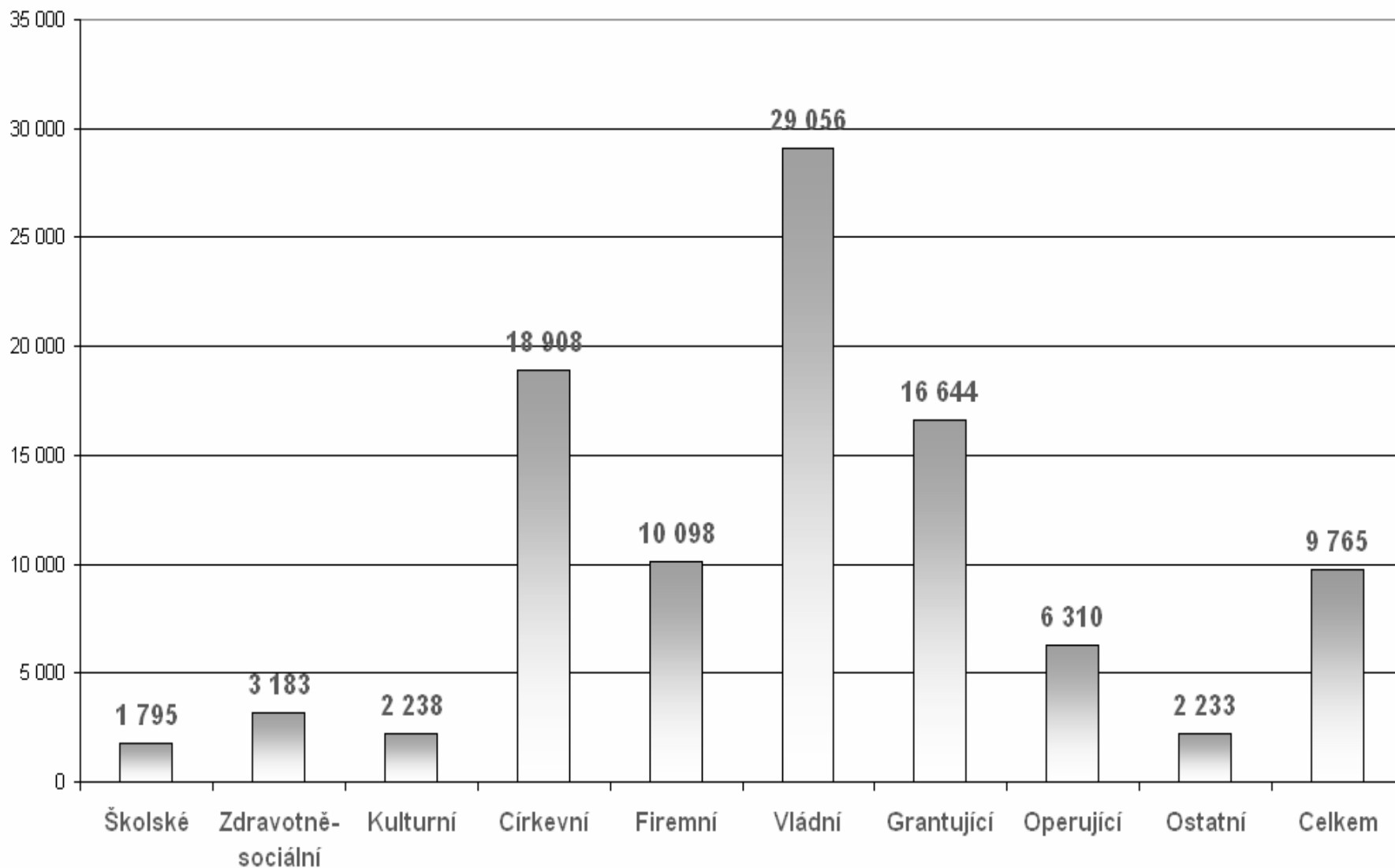
Struktura nadačního jmění dle typologie



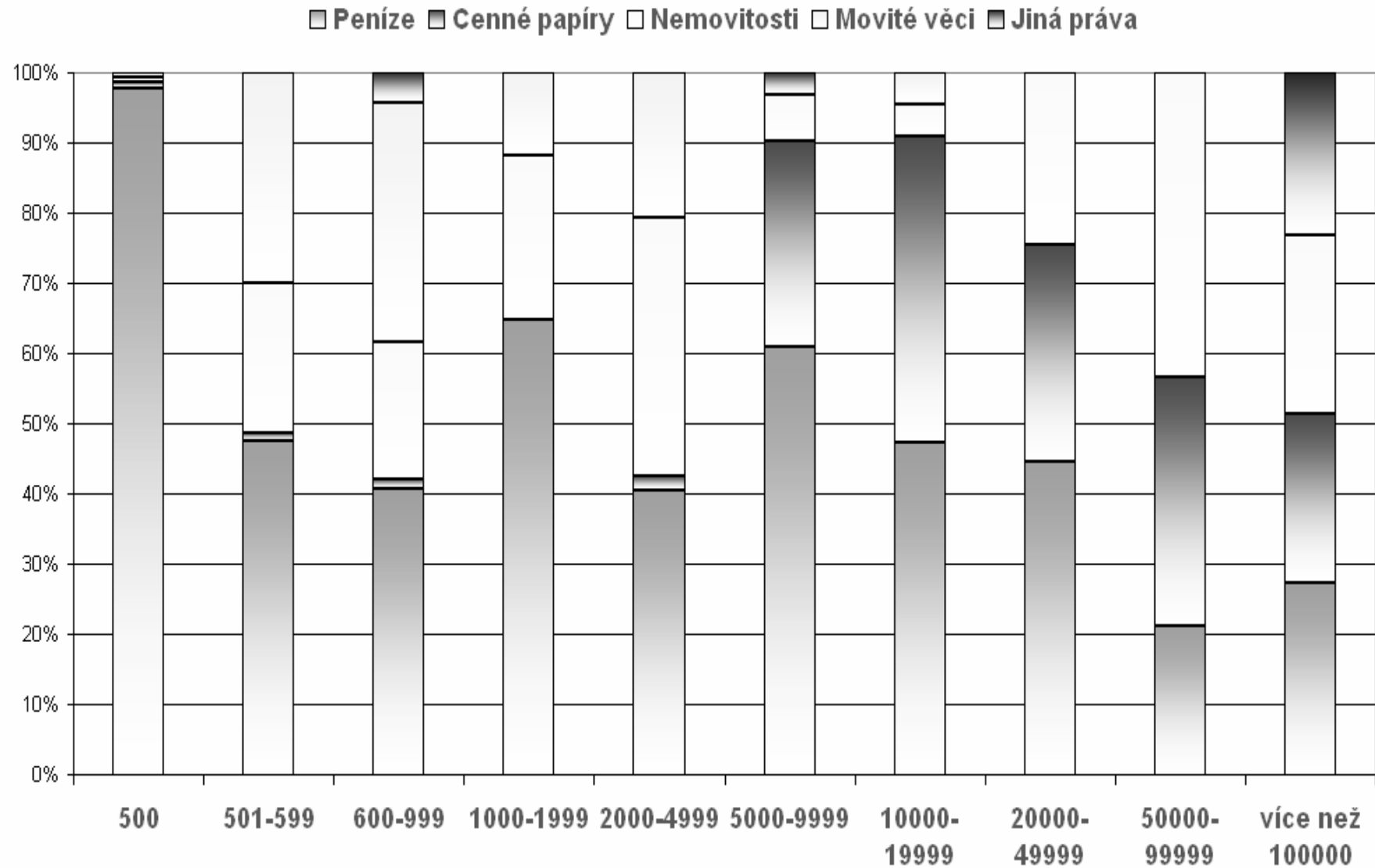
Struktura nadačního jmění dle typologie II



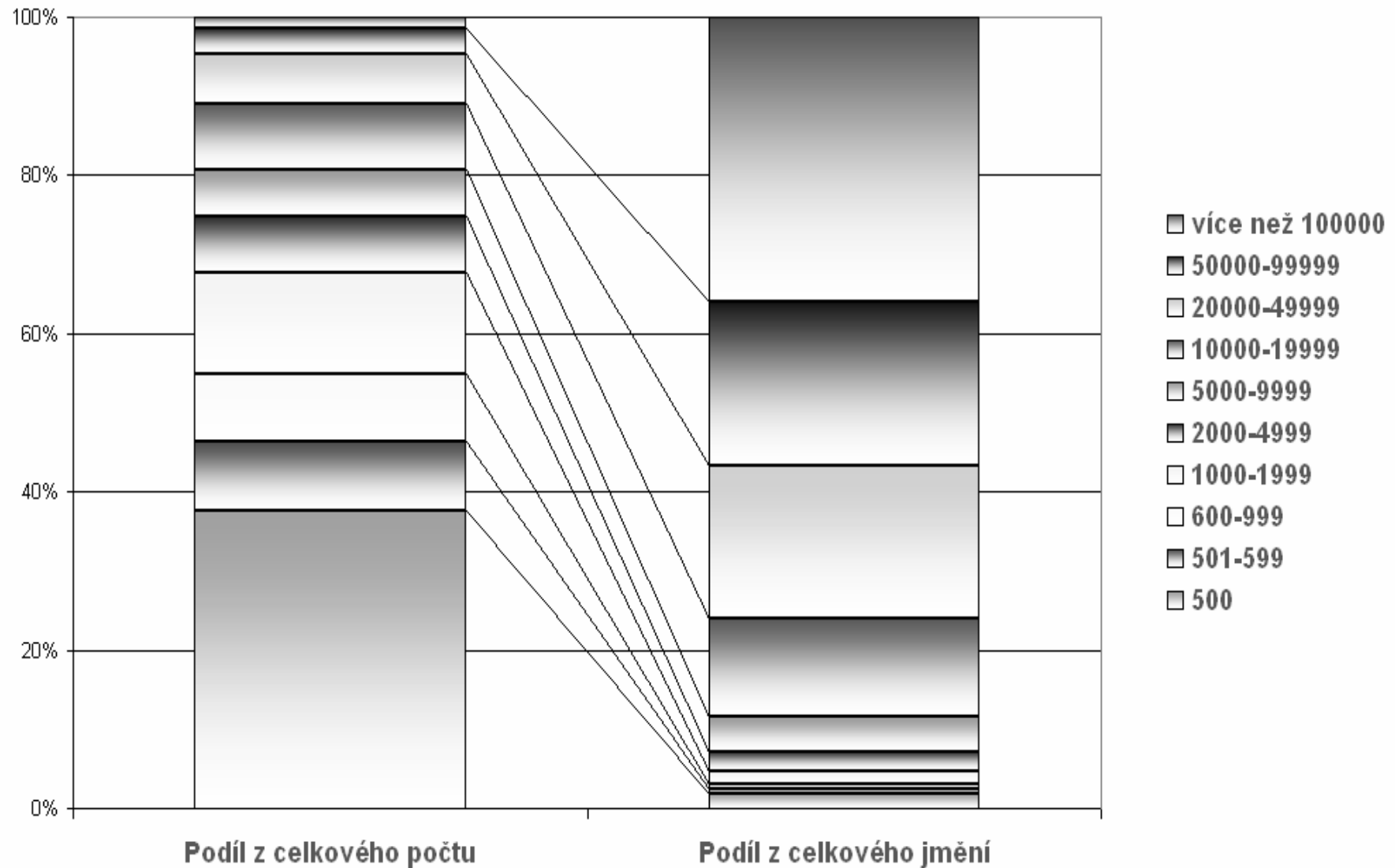
Nadační jmění na 1 nadaci dle typologie



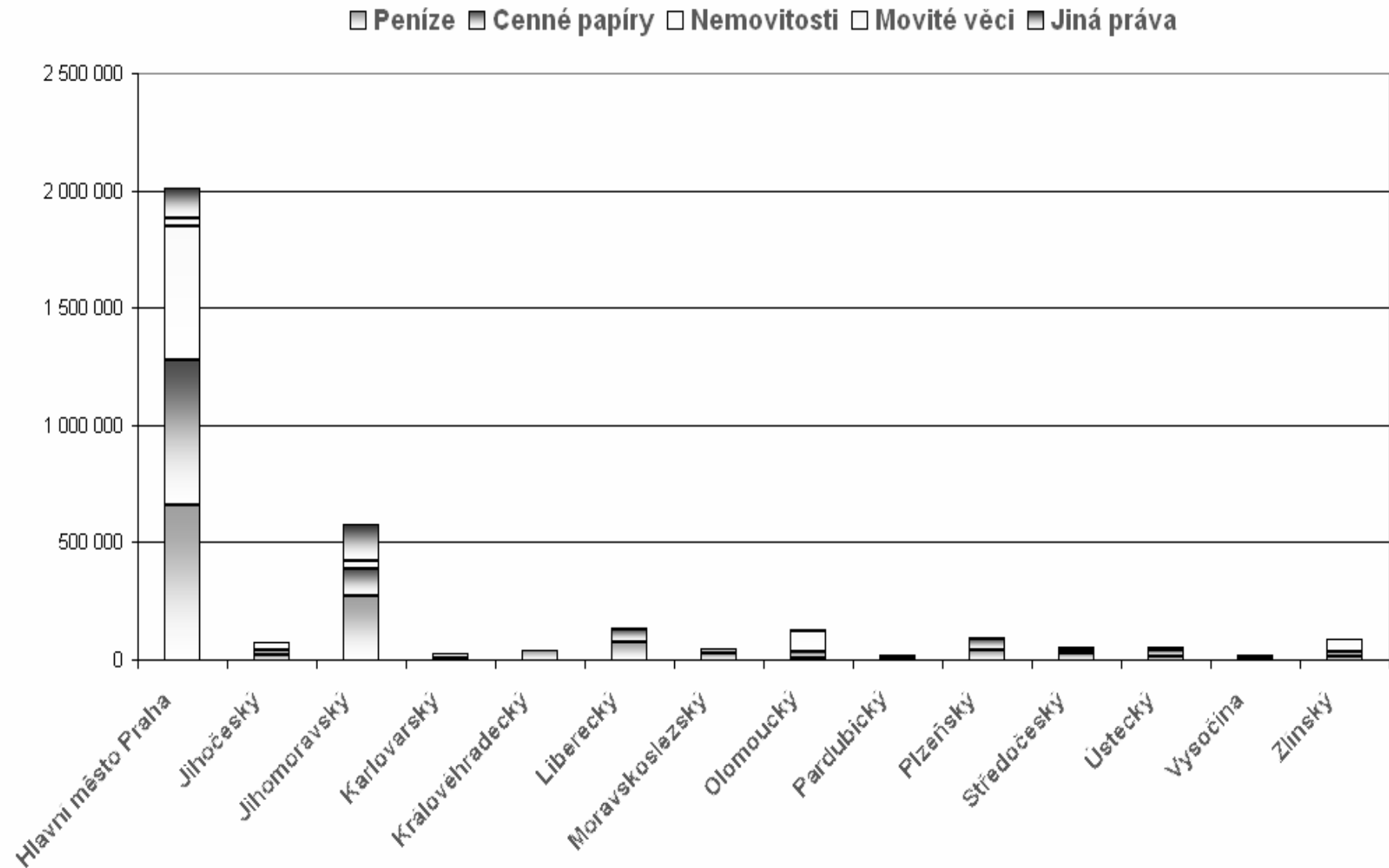
Struktura nadačního jmění dle velikosti



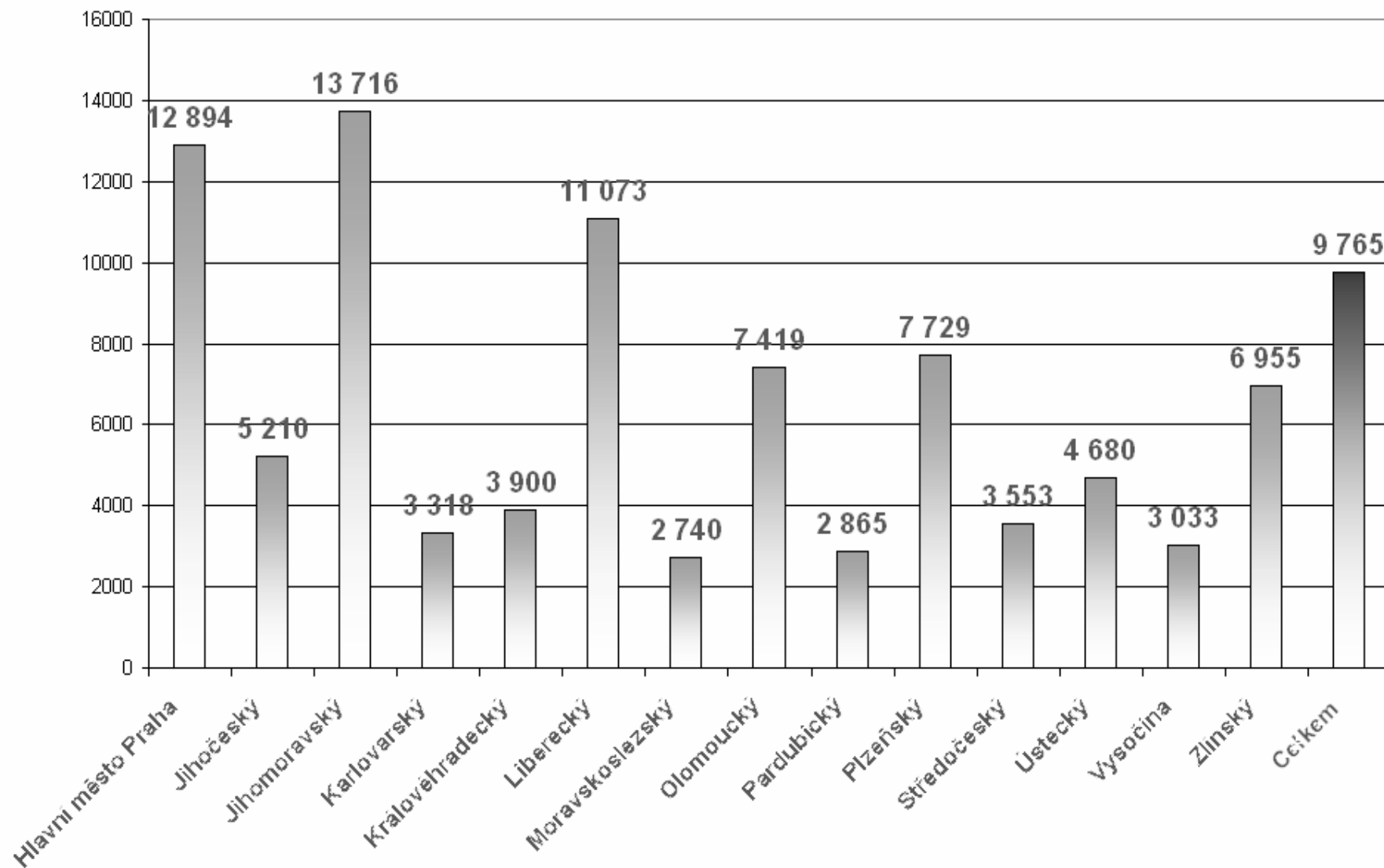
Srovnání podílů z počtu a velikosti jmění



Velikost a struktura jmění dle krajů



Jmění na 1 nadaci dle krajů

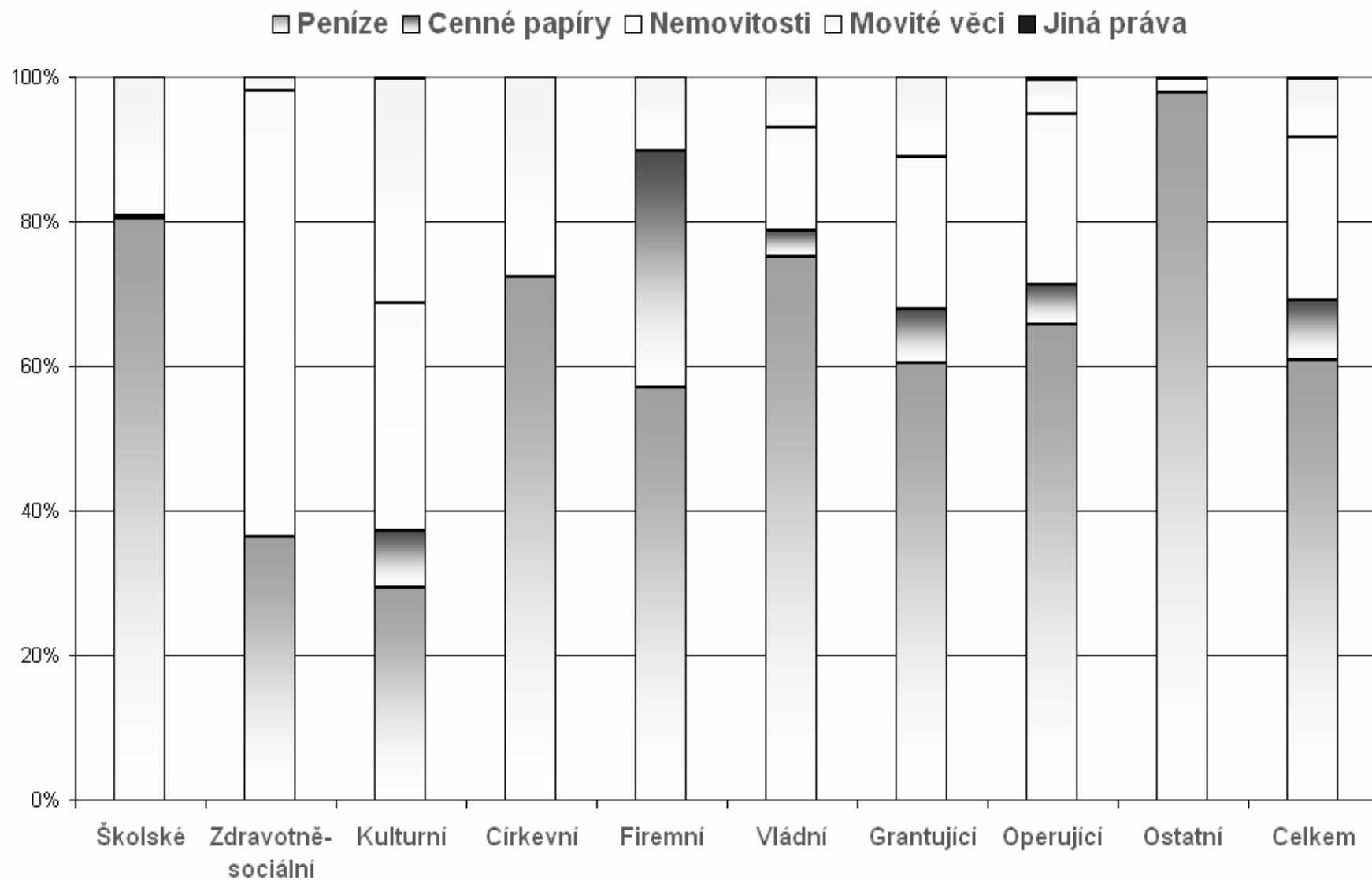


Ostatní majetek

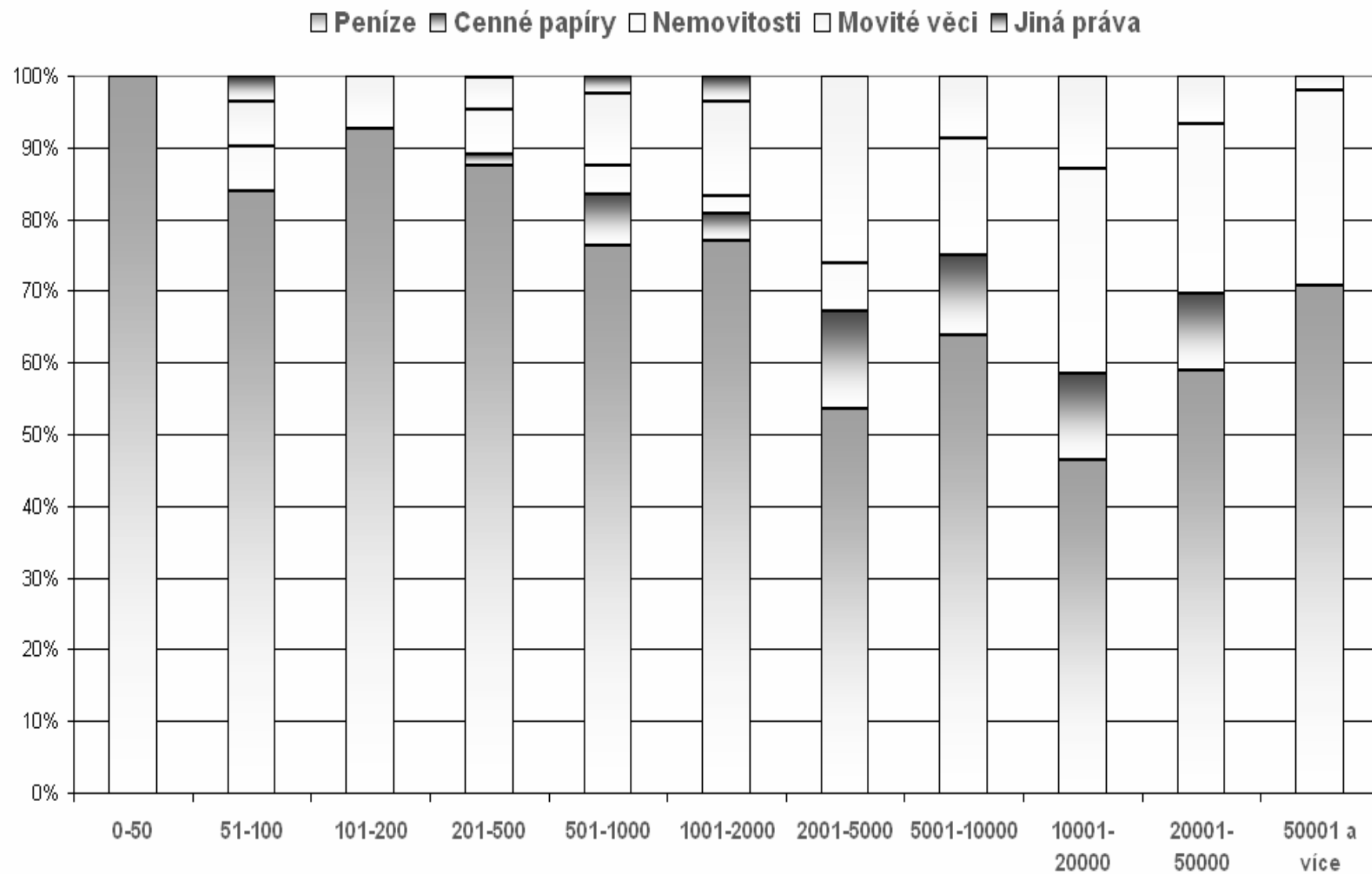
- Údaje za 187 nadací

Struktura	Částka	%
Peněžní prostředky	662 307	60,85
Cenné papíry	89 501	8,22
Nemovitosti	245 658	22,57
Movité věci	89 266	8,20
Jiná práva	1 639	0,15
CELKEM	1 088 371	100,00

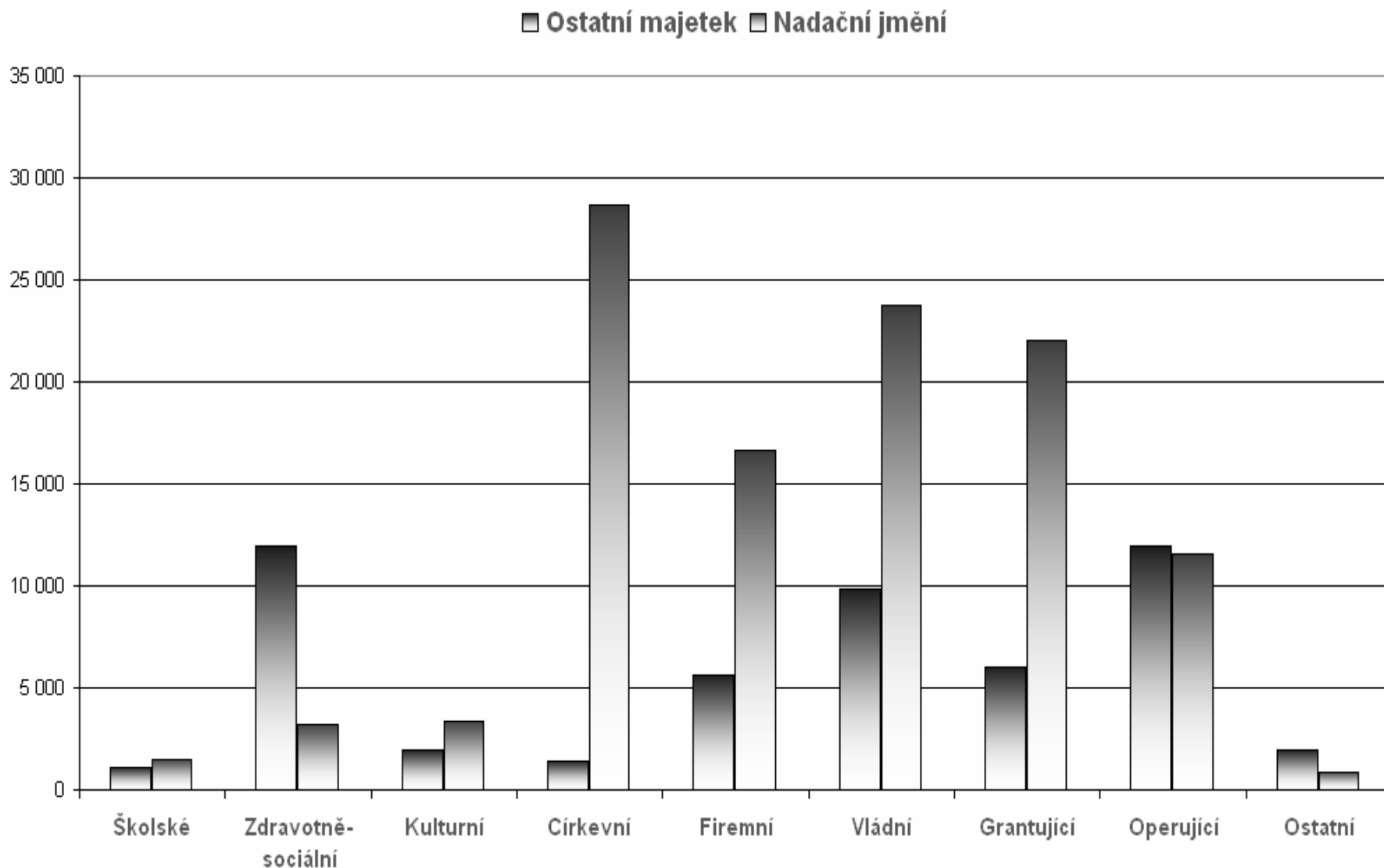
Struktura majetku dle typologie



Struktura majetku dle velikosti



Výše nadačního jmění a ostatního majetku na 1 nadaci dle typologie

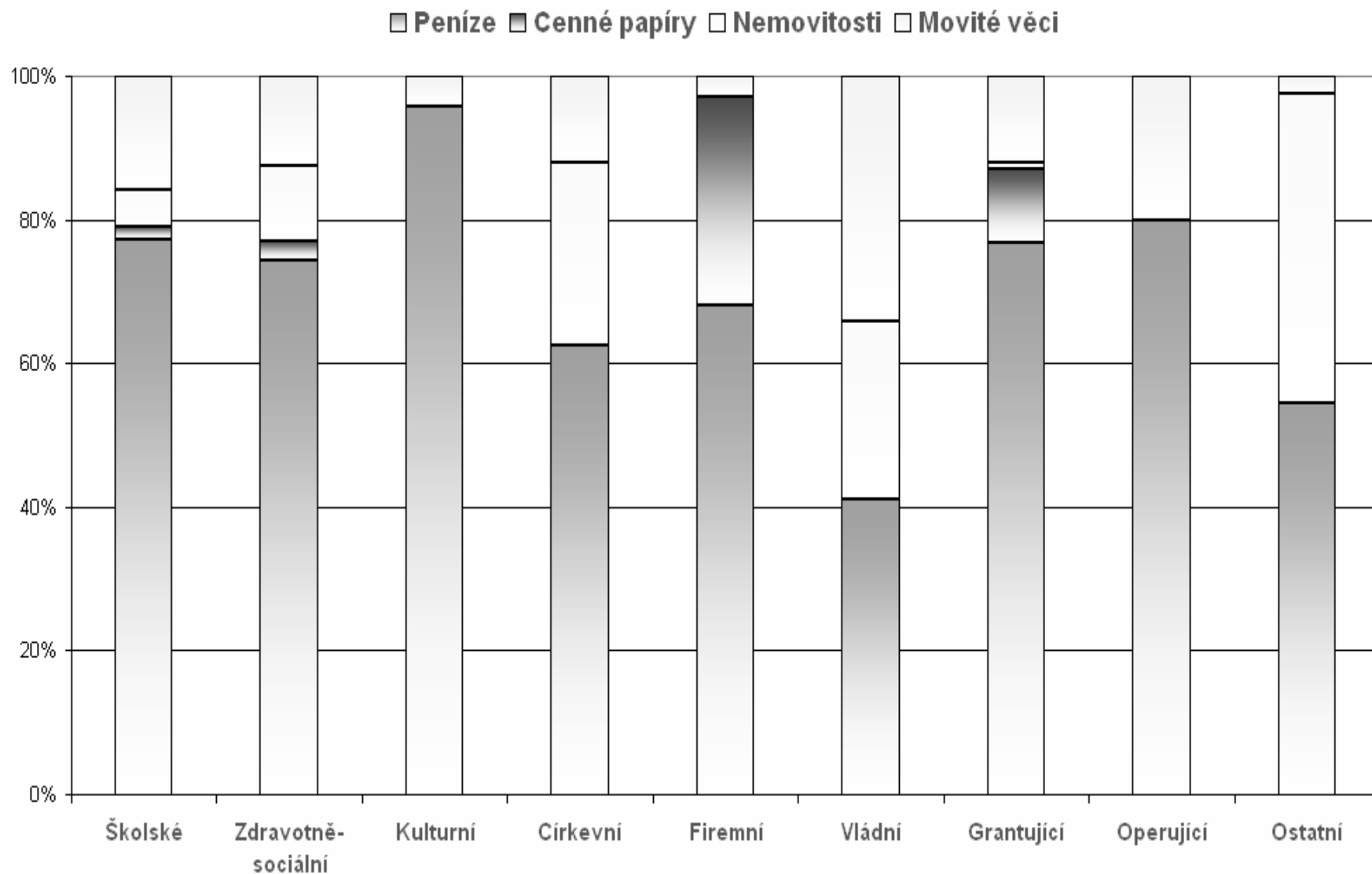


Majetek nadačních fondů

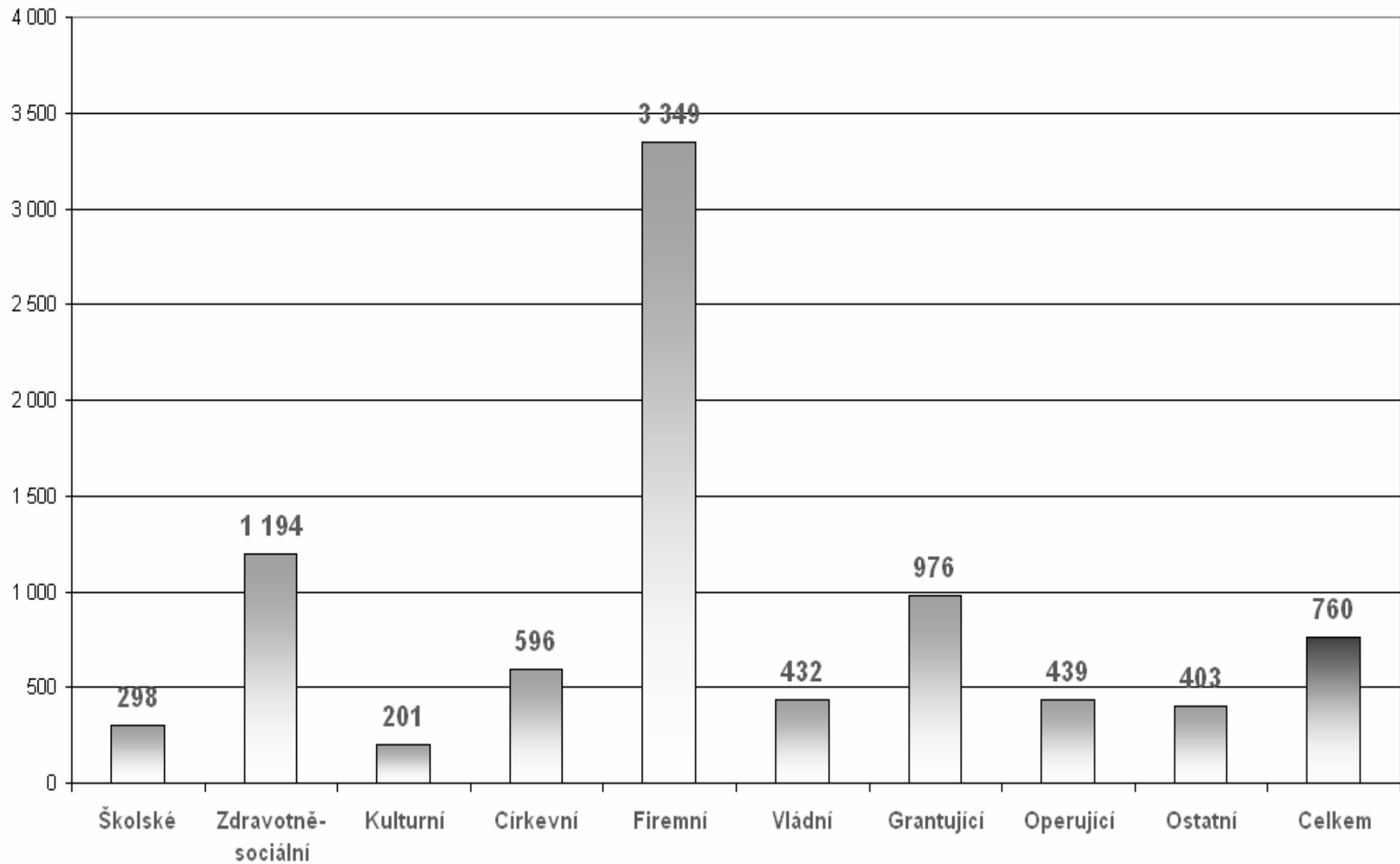
- Údaje za 263 nadačních fondů

Struktura	Částka	%
Peněžní prostředky	142 449	72,62
Cenné papíry	22 165	11,30
Nemovitosti	10 960	5,59
Movité věci	20 585	10,49
Jiná práva	0	0,00
CELKEM	196 159	100,00

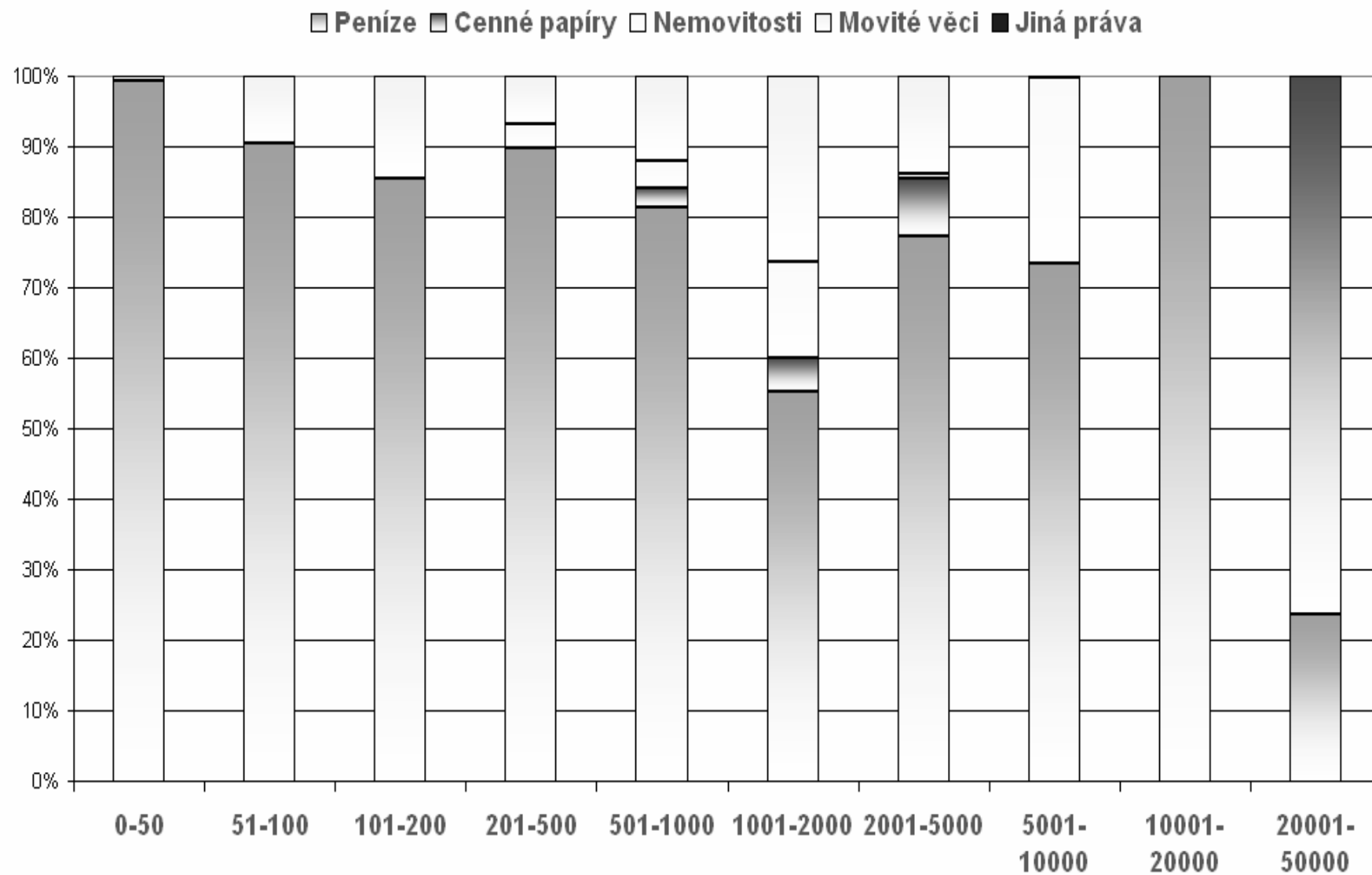
Struktura majetku dle typologie



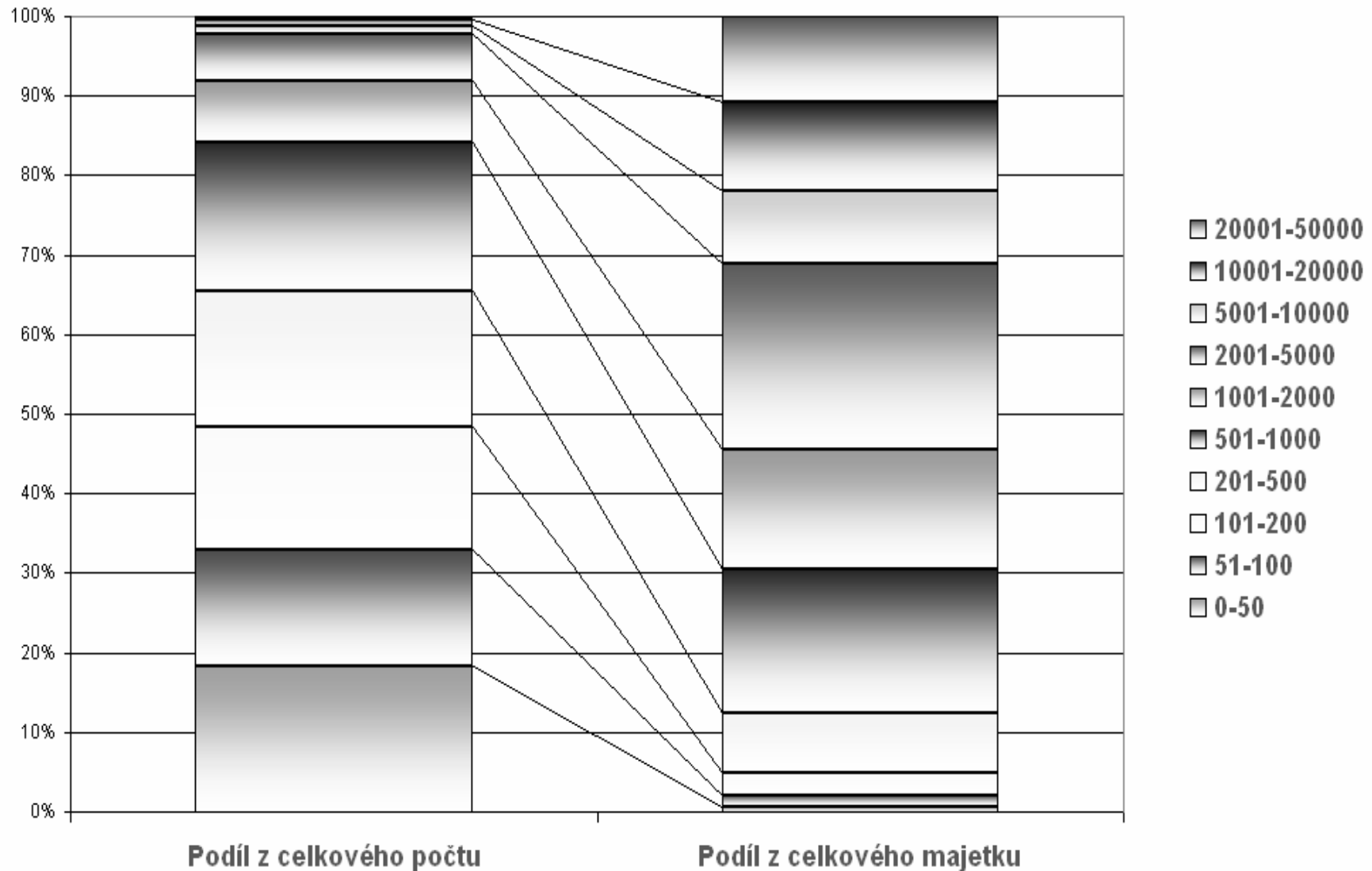
Velikost majetku na 1 fond dle typologie



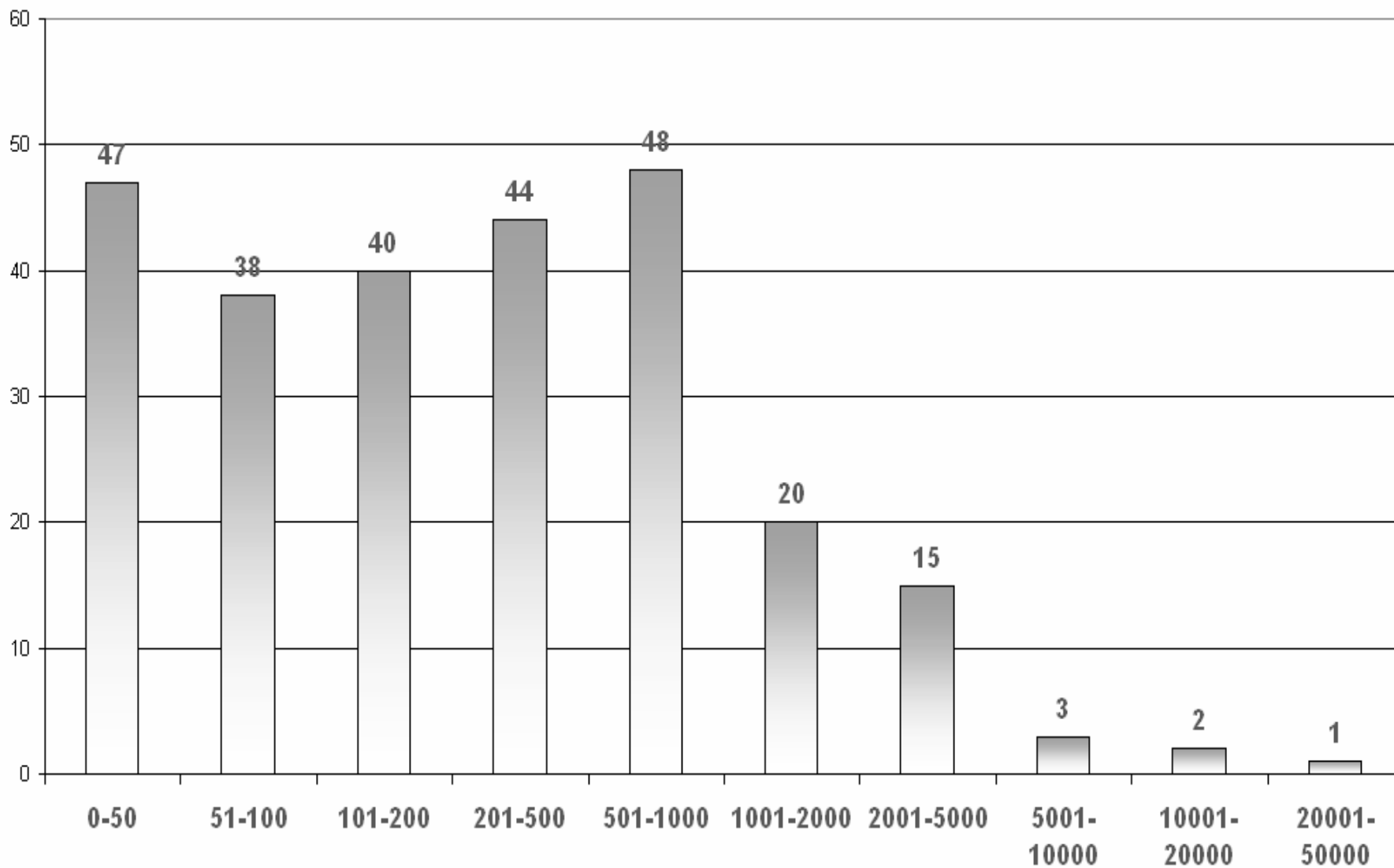
Struktura majetku dle velikosti



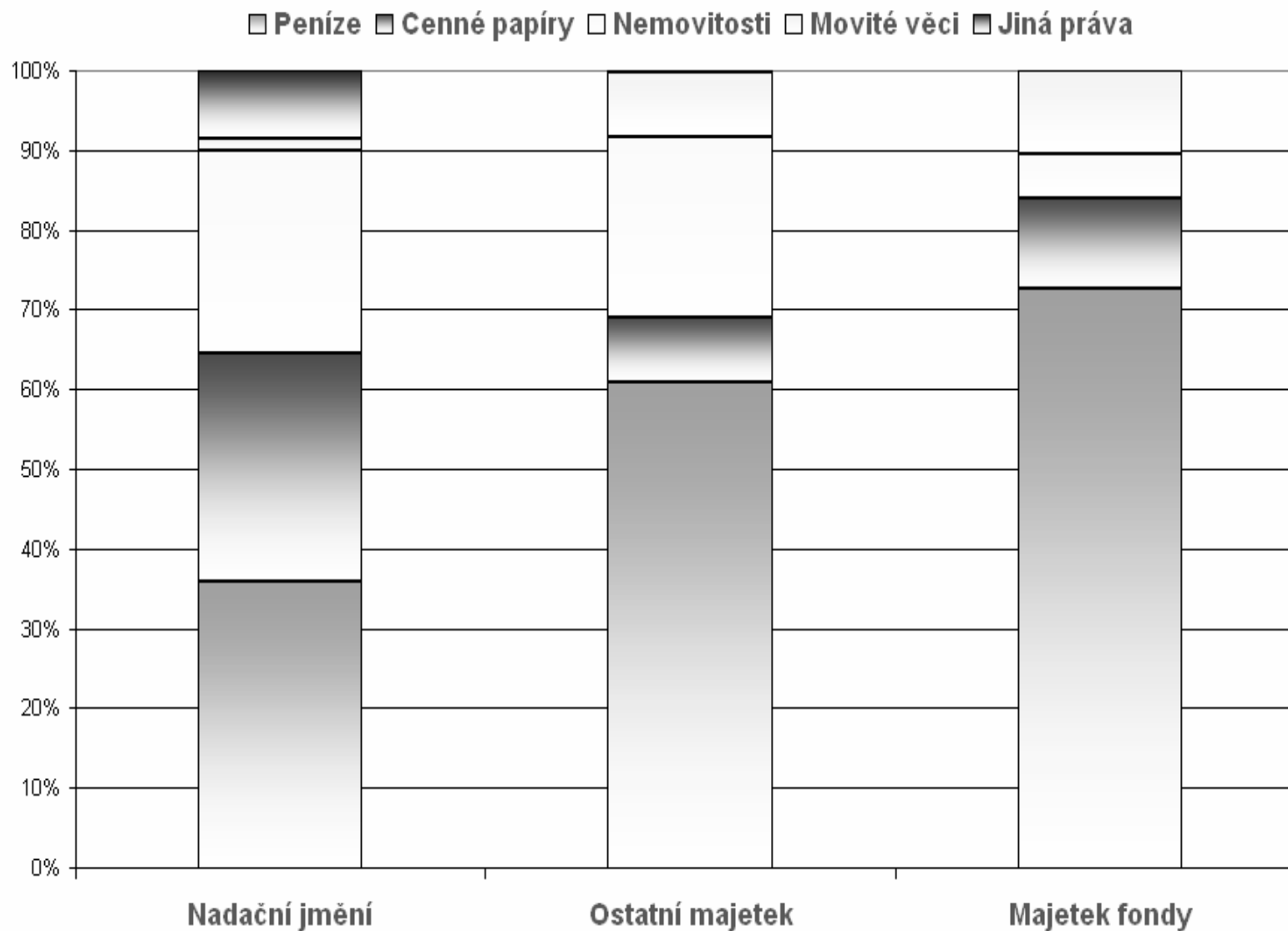
Srovnání podílů z počtu a velikosti majetku



Počty fondů podle velikosti majetku



Srovnání nadací a nadačních fondů



PŘÍJMY

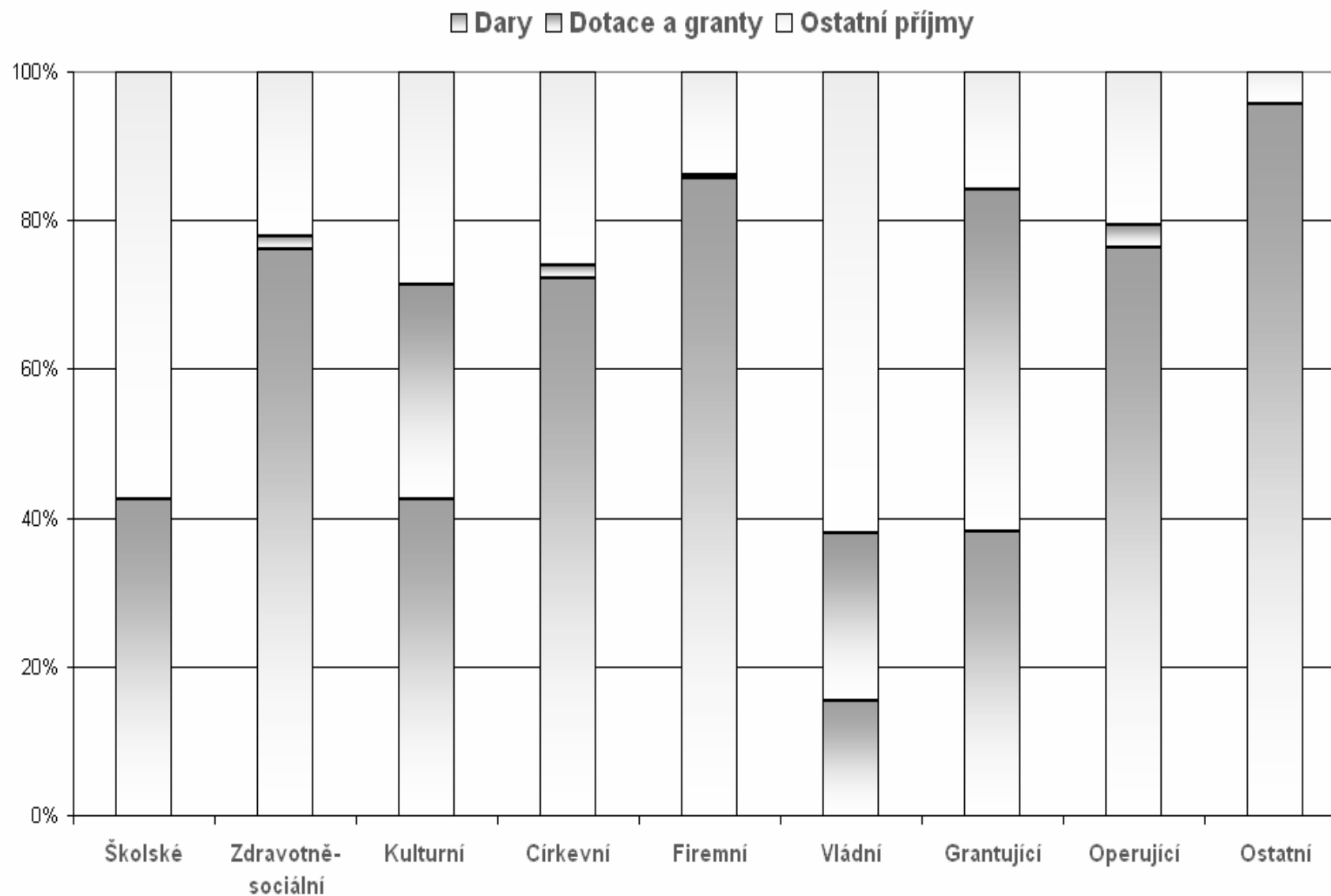
- Nadace i nadační fondy
- Sledované ukazatele:
 - Dary v tom dědictví; fyzické osoby; soukromé obchodní společnosti; ostatní právnické osoby.
 - Dotace a granty, v tom granty; dotace od státu; dotace od kraje; dotace od obce.
 - Ostatní příjmy, v tom úroky; dividendy; příjmy z pronájmu; příjmy z prodeje majetku; příjmy z reklamy; příjmy z loterie, tomboly a veřejné sbírky; příjmy z kulturních, společenských, sportovních a vzdělávacích akcí; půjčky; jiné příjmy.

Příjmy nadací

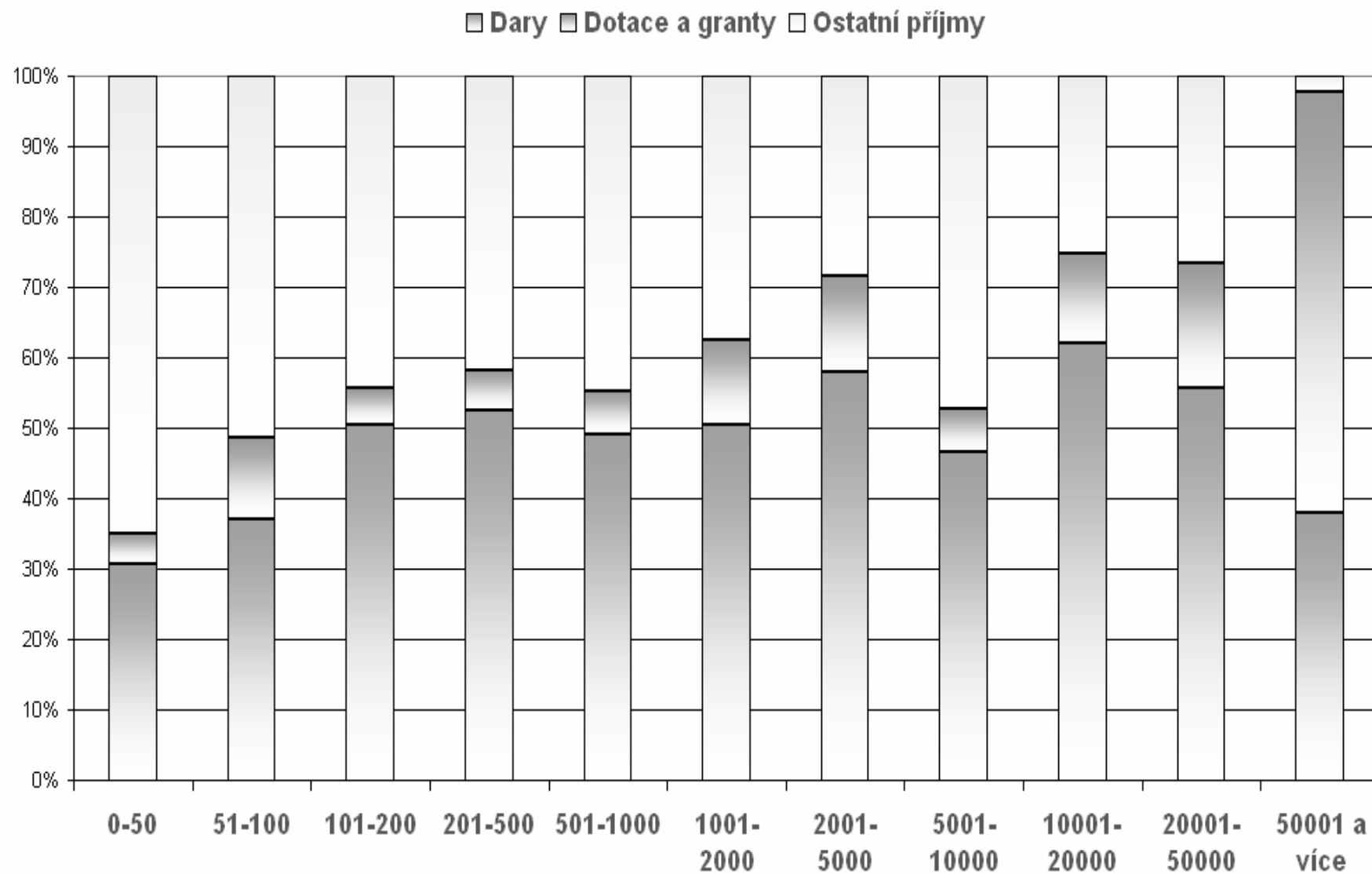
- Údaje za 187 nadací

Struktura	Částka	%
Dary	545 394	48,71
Dotace a granty	359 428	32,11
Ostatní příjmy	214 642	19,17
CELKEM	1 119 464	100,00

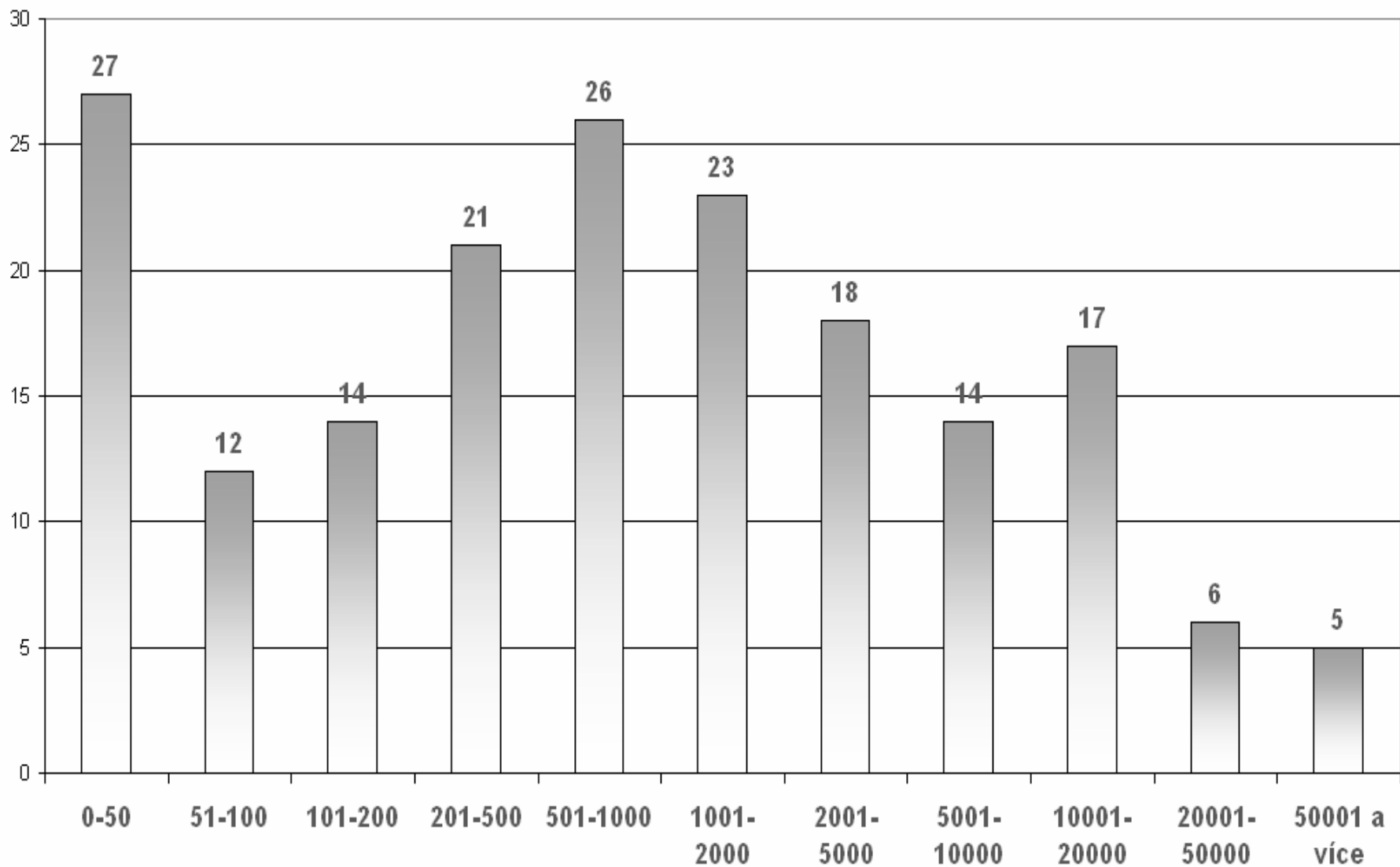
Struktura příjmů nadací dle typologie



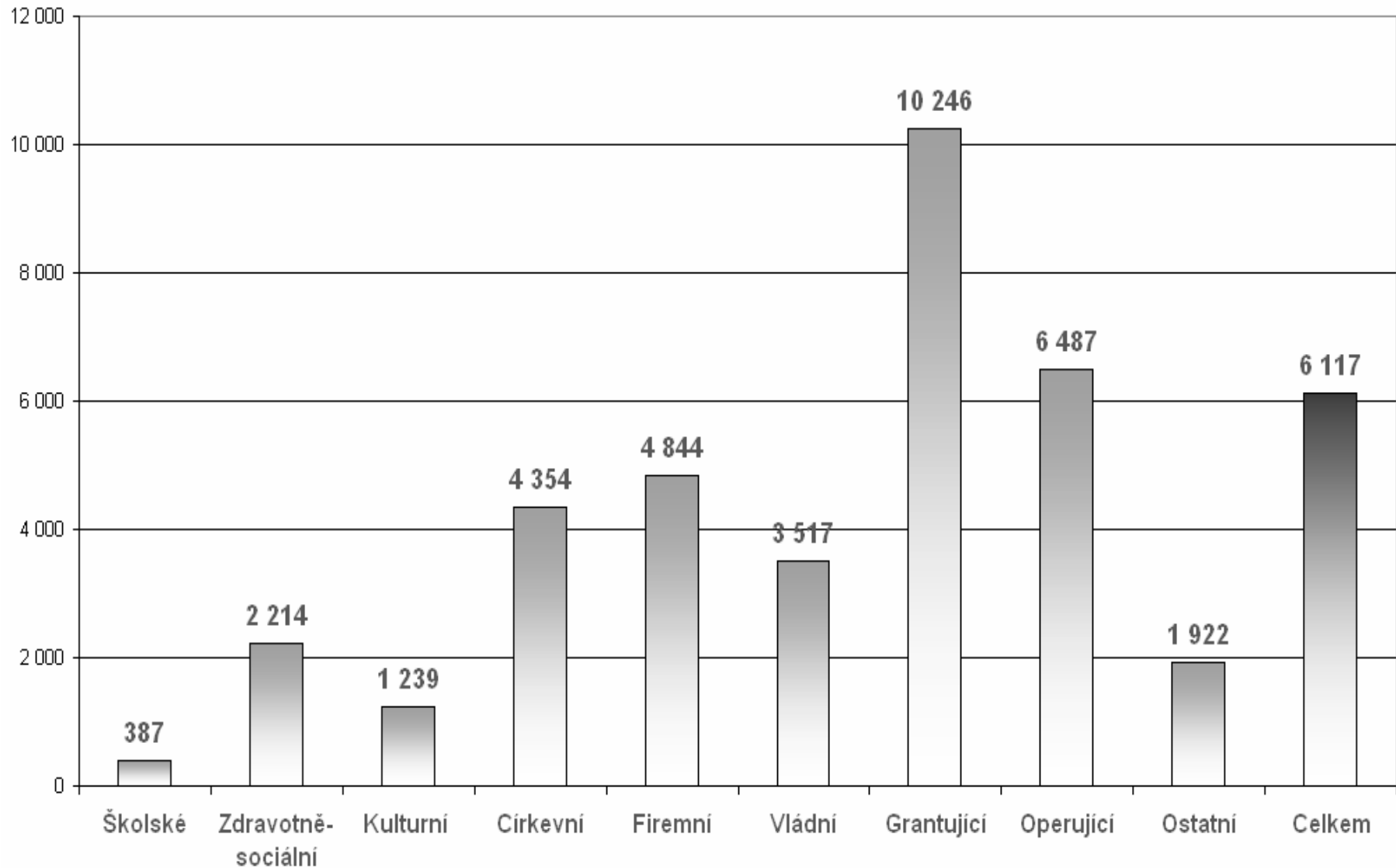
Struktura příjmů nadací dle velikosti



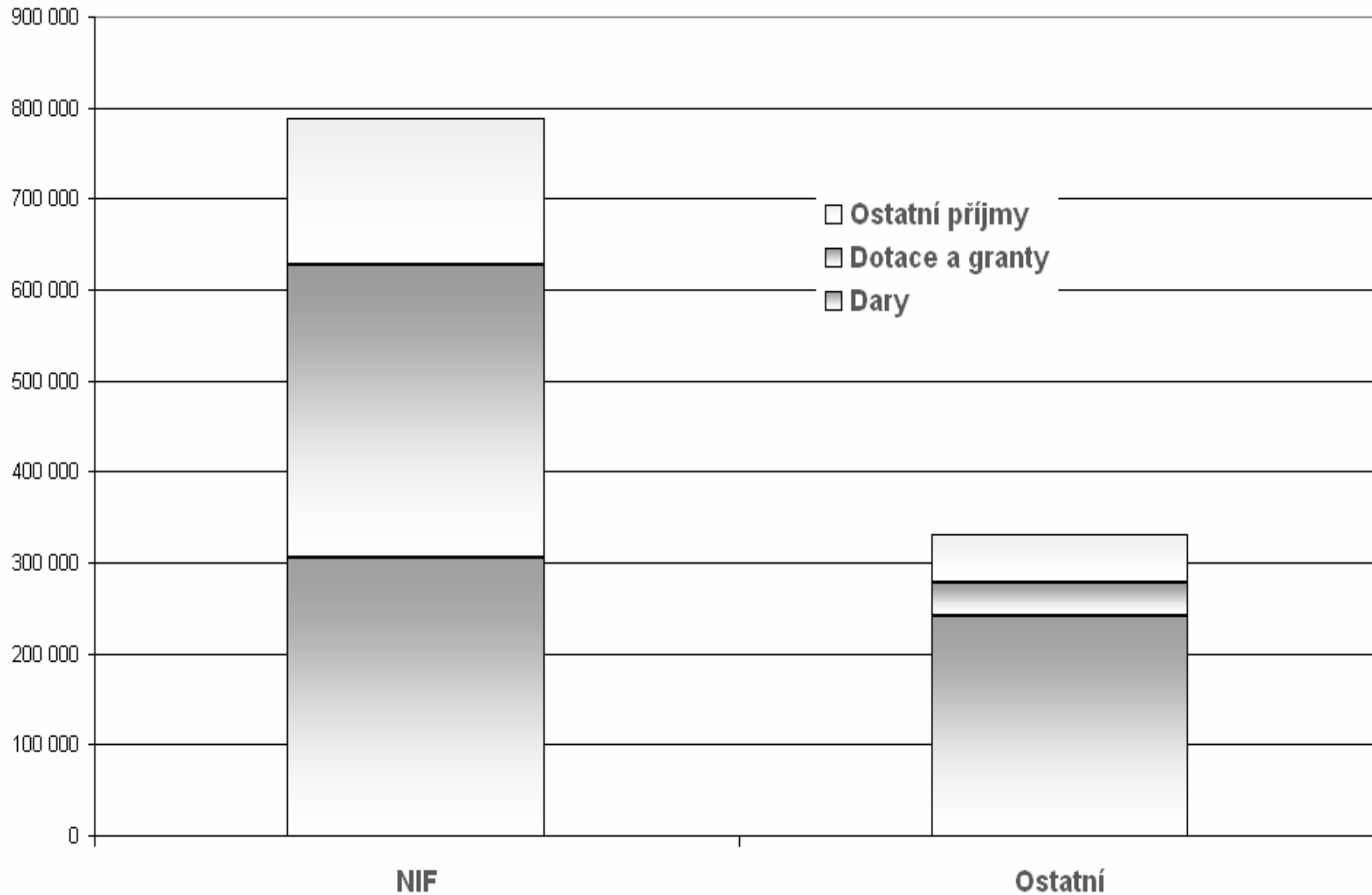
Počty nadací podle velikosti příjmů



Příjem na 1 nadaci dle typologie



Struktura příjmu nadací dle NIF

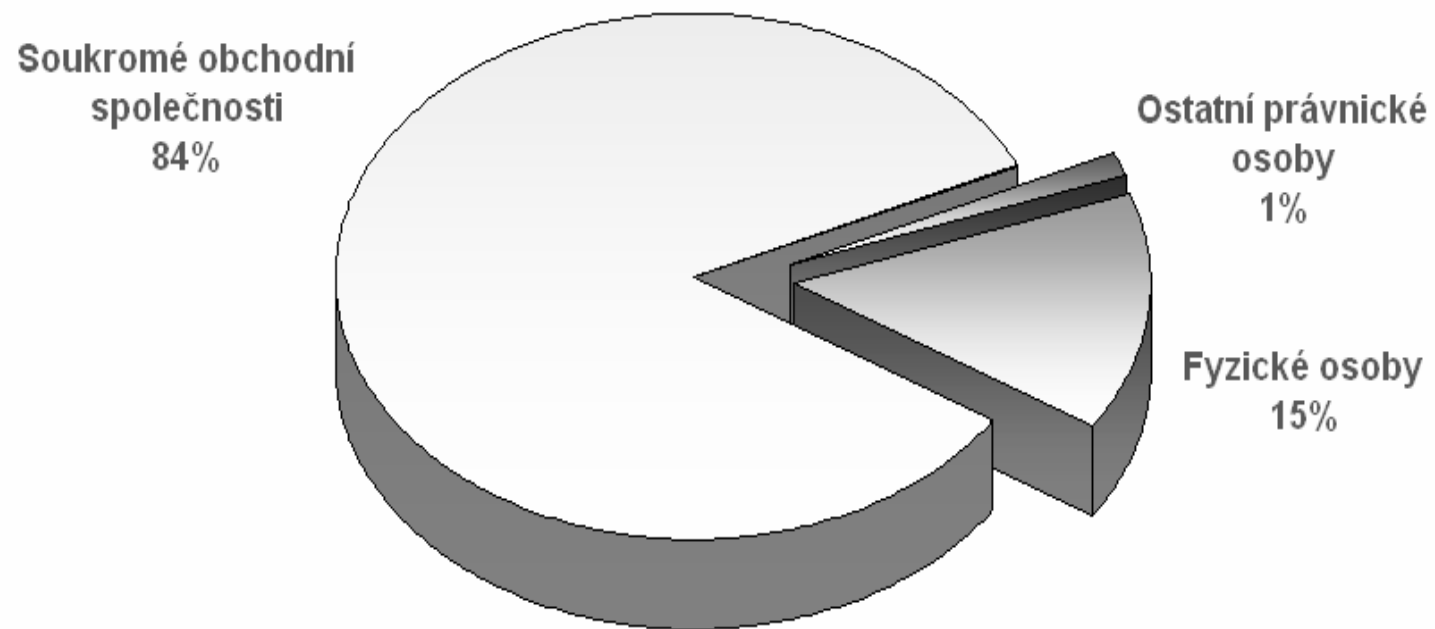


Příjmy nadačních fondů

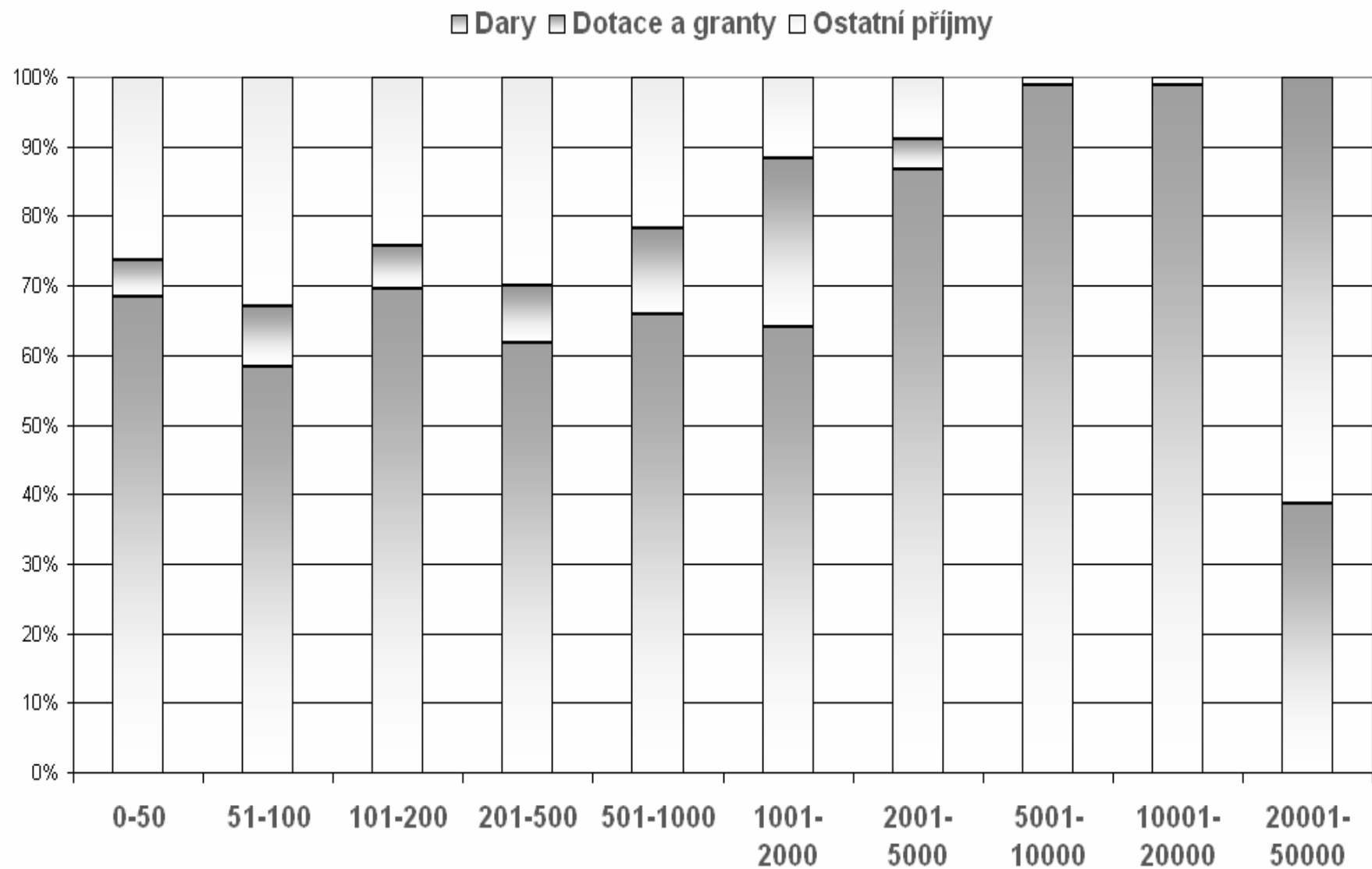
- Údaje za 263 nadačních fondů

Struktura	Částka	%
Dary	171 094	67,16
Dotace a granty	55 669	21,85
Ostatní příjmy	18 419	7,23
CELKEM	254 747	100,00

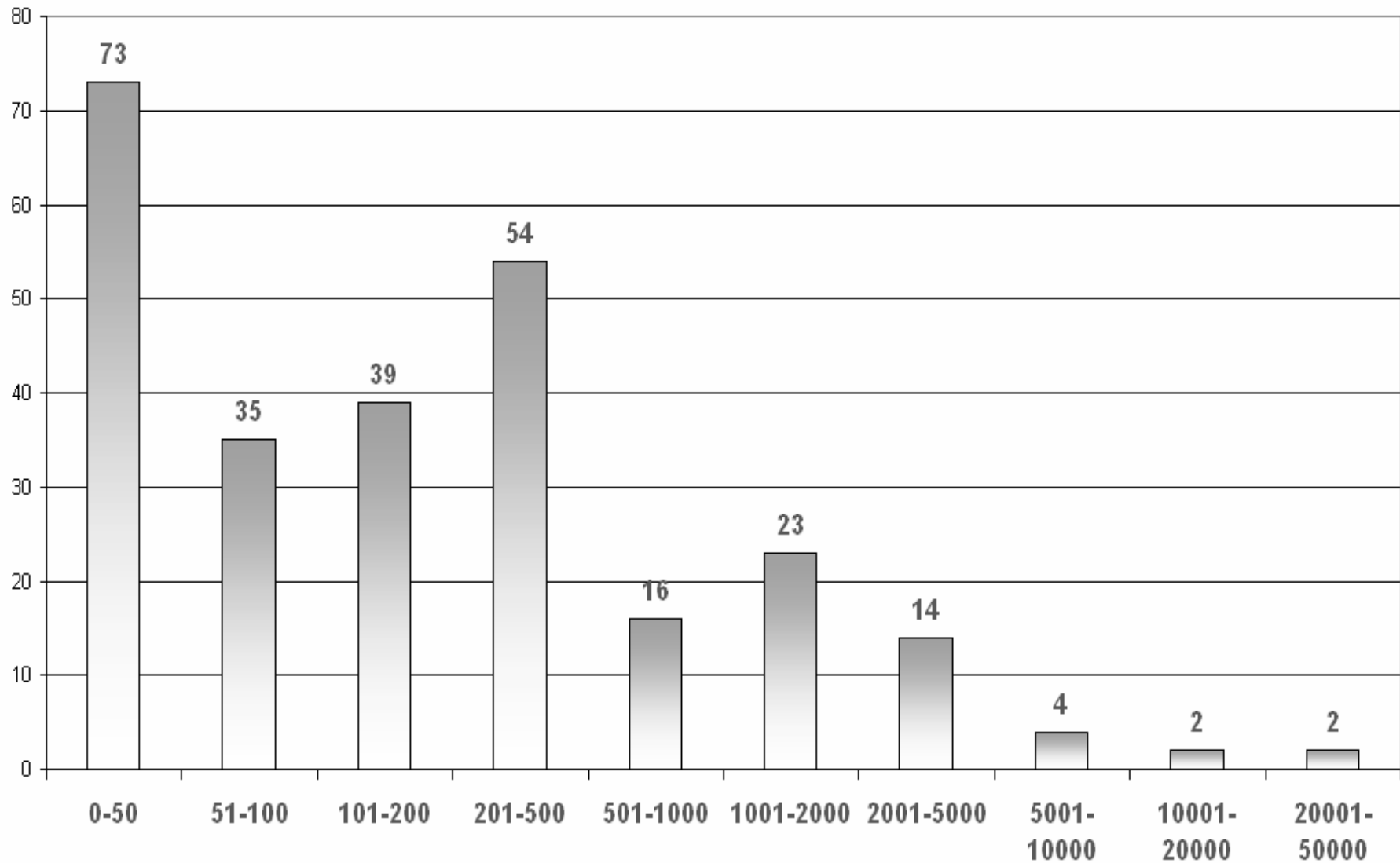
Struktura dárců nadačních fondů



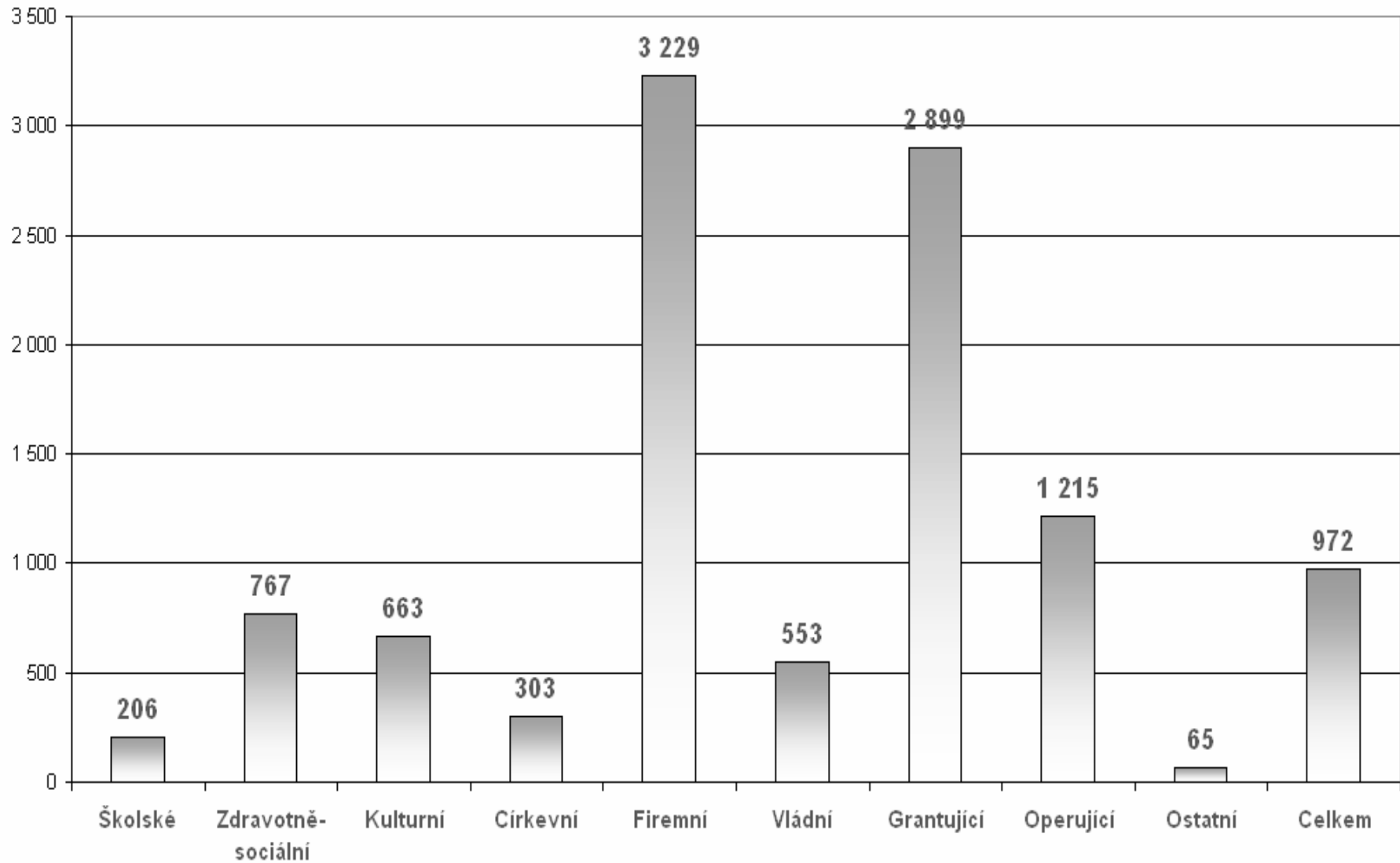
Struktura příjmů fondů dle velikosti



Počet fondů dle velikosti



Velikost příjmů na 1 fond dle typologie



VÝDAJE

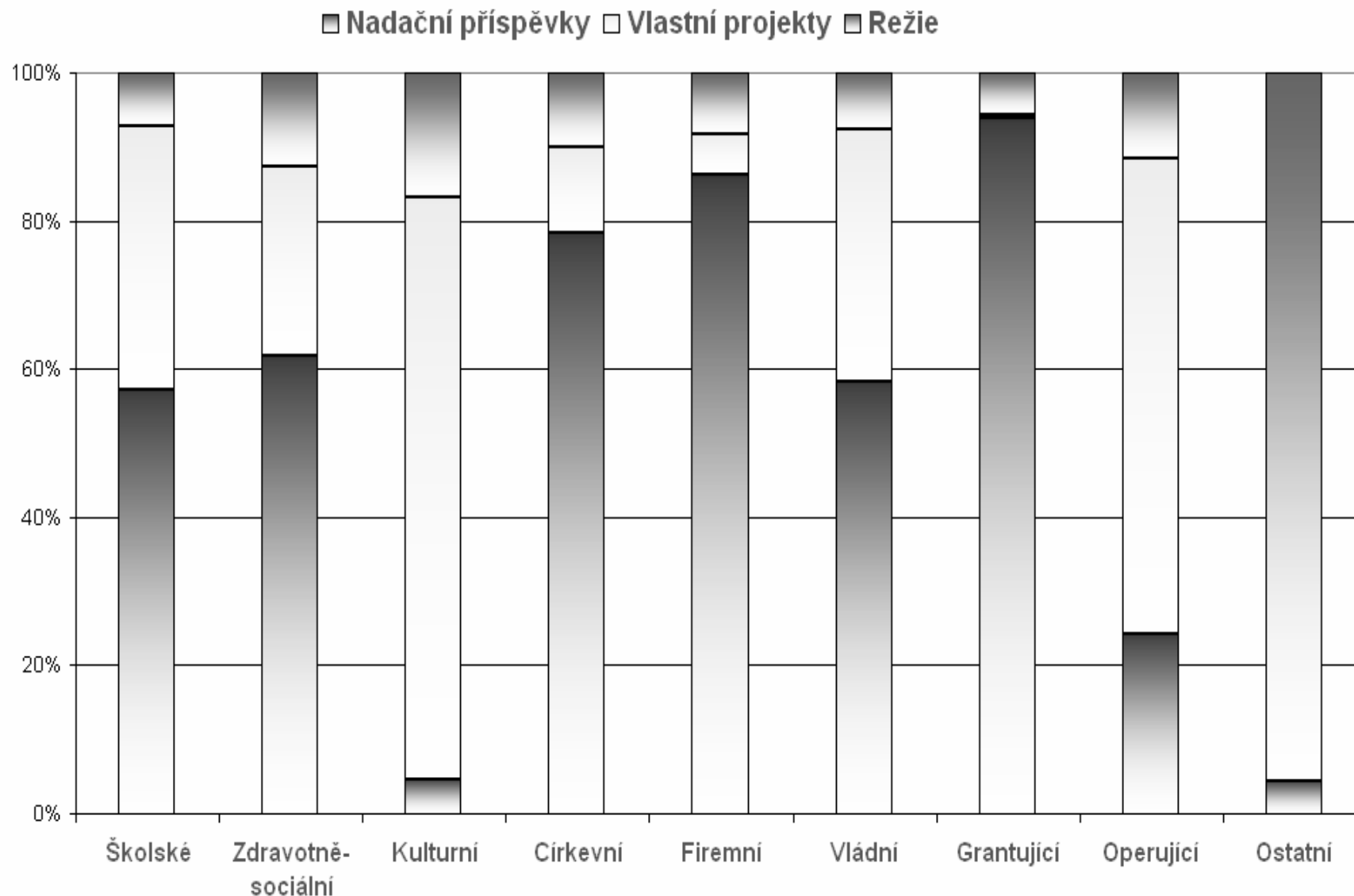
- Nadace i nadační fondy
- Sledované ukazatele:
 - Poskytnuté nadační příspěvky
 - Výdaje na vlastní projekty = výdaje vynaložené na dosahování poslání nikoli třetím osobám
 - Režie (náklady na správu)

Výdaje nadací

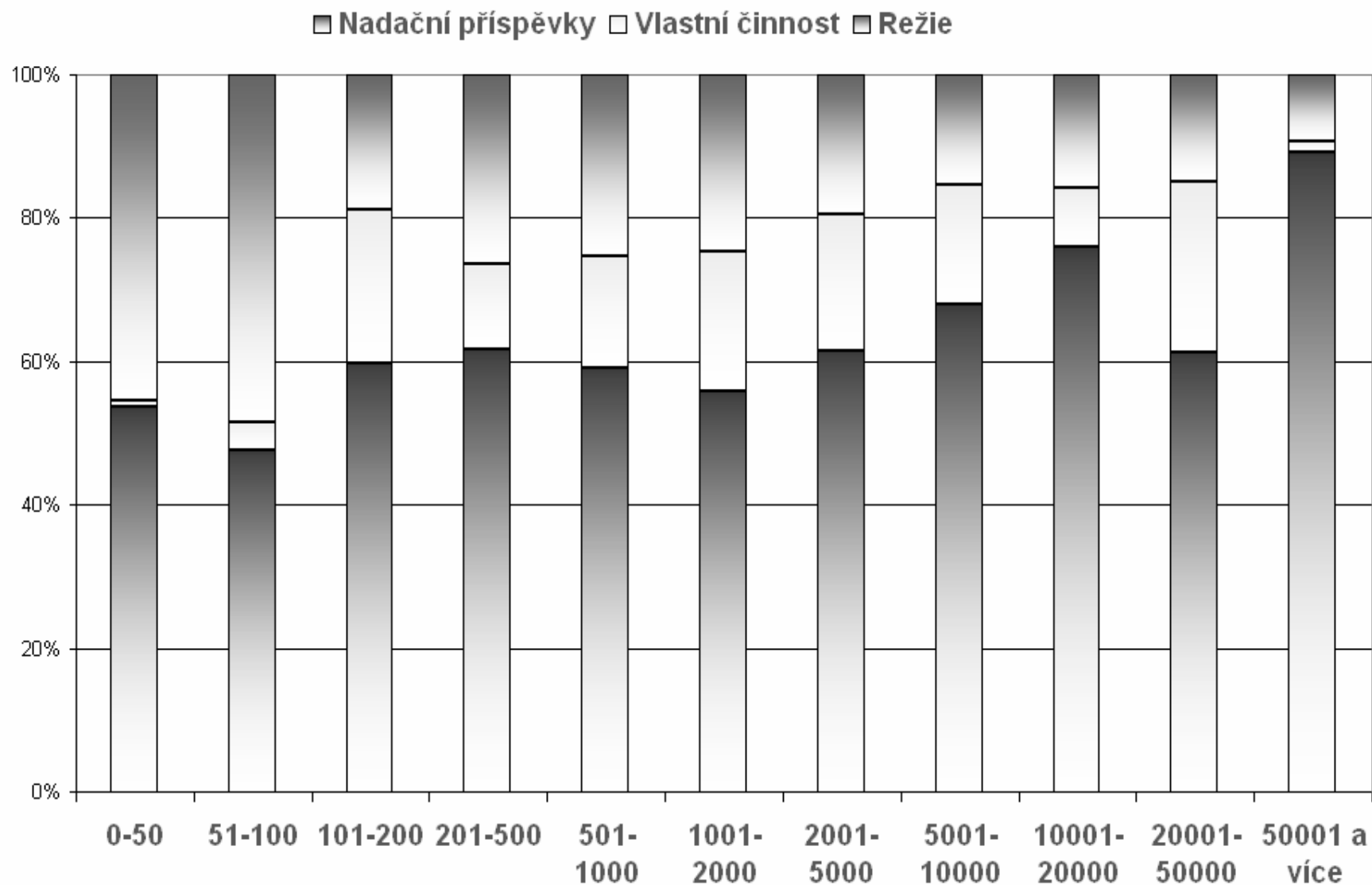
- Údaje za 187 nadací

Struktura	Částka	%
Nadační příspěvky	705 490	73,43
Vlastní projekty	117 891	12,27
Režie	137 378	14,30
CELKEM	960 759	100,00

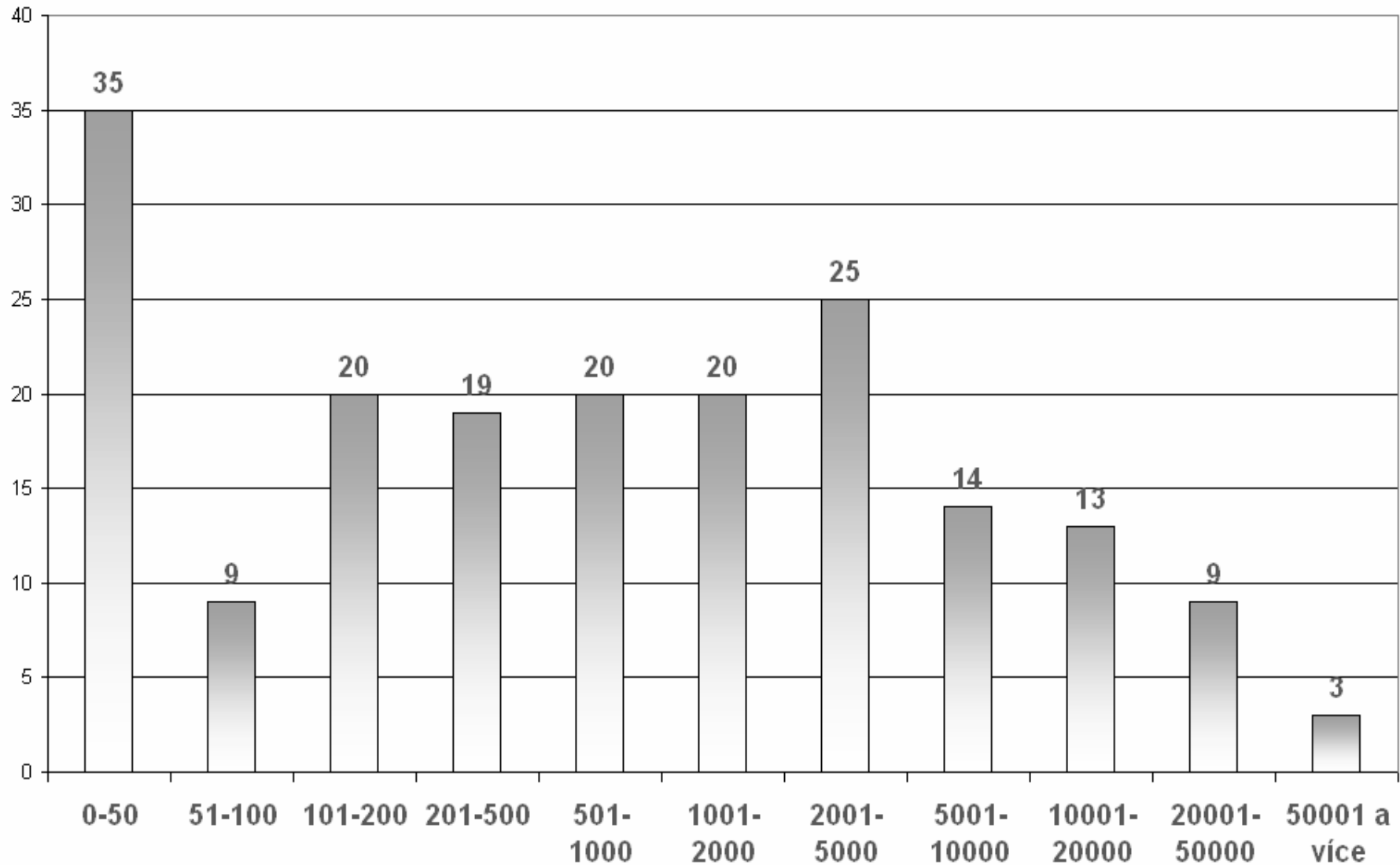
Struktura výdajů nadací podle typologie



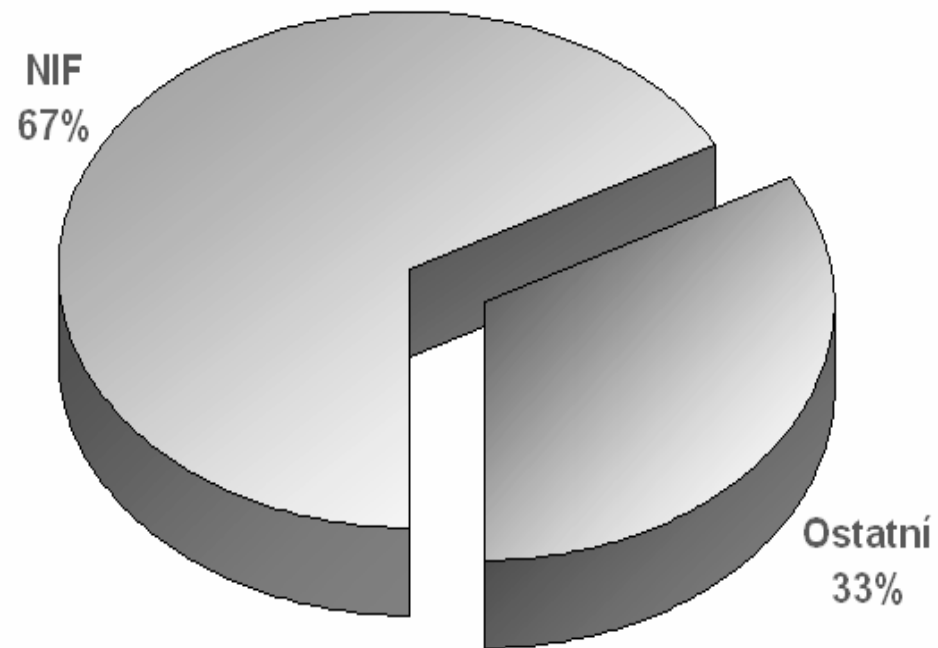
Struktura výdajů nadací dle velikosti



Počty nadací podle velikosti výdajů



Nadační příspěvky dle kritéria NIF

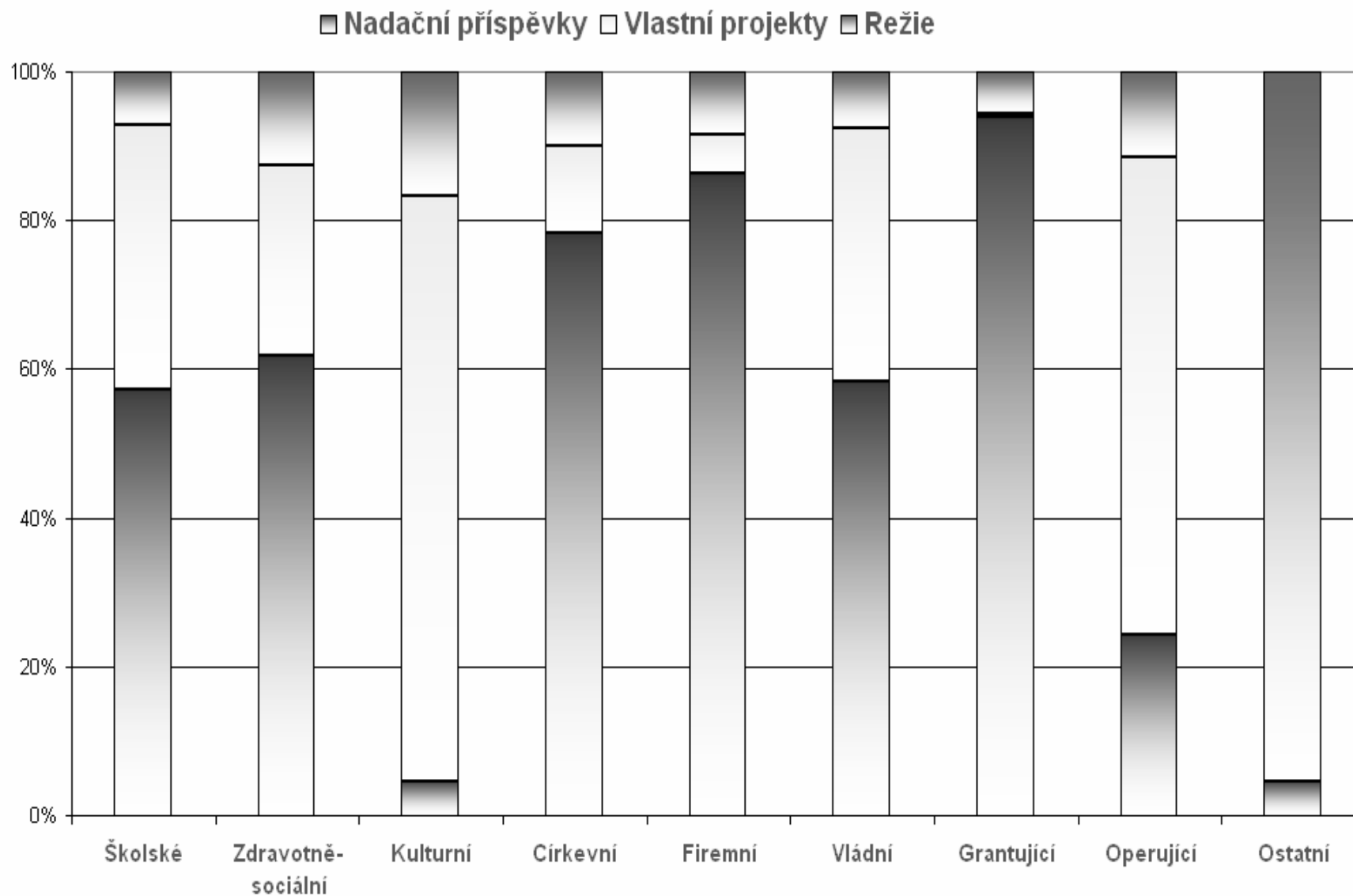


Výdaje nadačních fondů

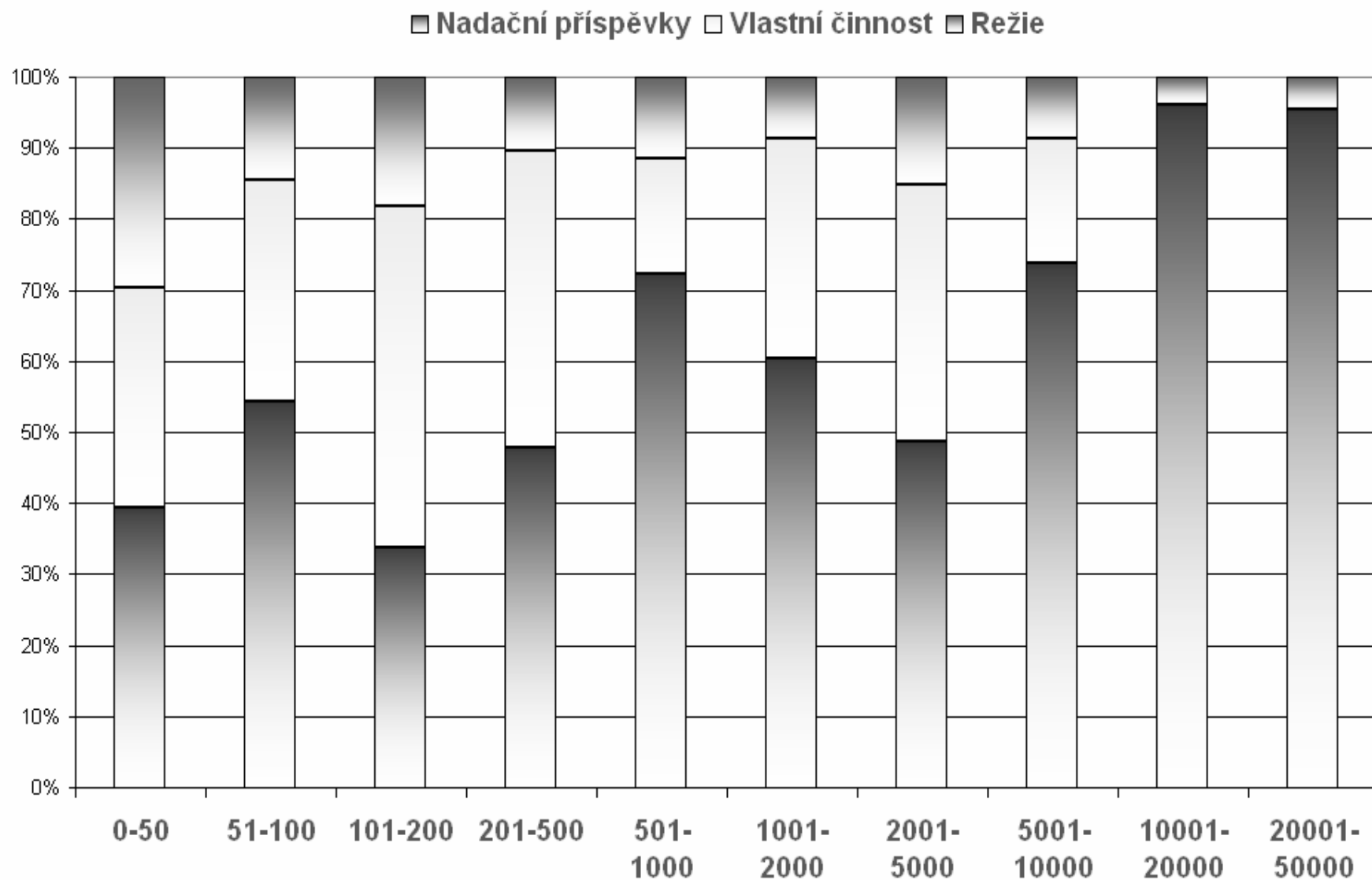
- Údaje za 263 nadačních fondů

Struktura	Částka	%
Nadační příspěvky	174 520	74,93
Vlastní projekty	38 855	16,68
Režie	19 525	8,39
CELKEM	232 900	100,00

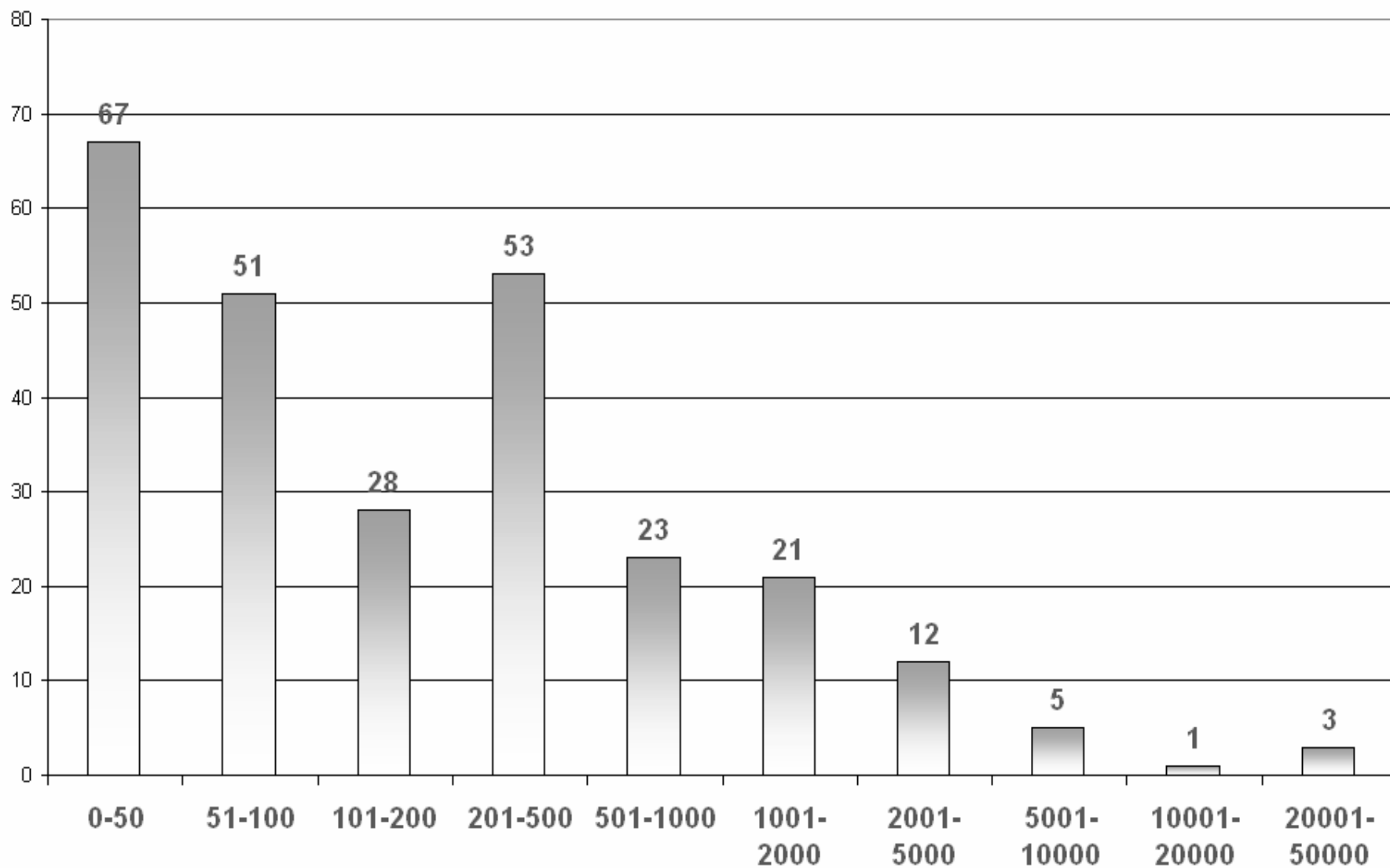
Struktura výdajů fondů dle typologie



Struktura výdajů fondů podle velikosti



Počty fondů podle velikosti výdajů



Data výzkumného projektu

- **MAJETEK**

- STRUKTURA: peníze, cenné papíry, nemovitosti, movité věci, jiná práva
- SROVNÁNÍ: kraje, typologie, velikost majetku, NIF,
- TYP ÚDAJŮ: nadační jmění, ostatní majetek, majetek nadačních fondů

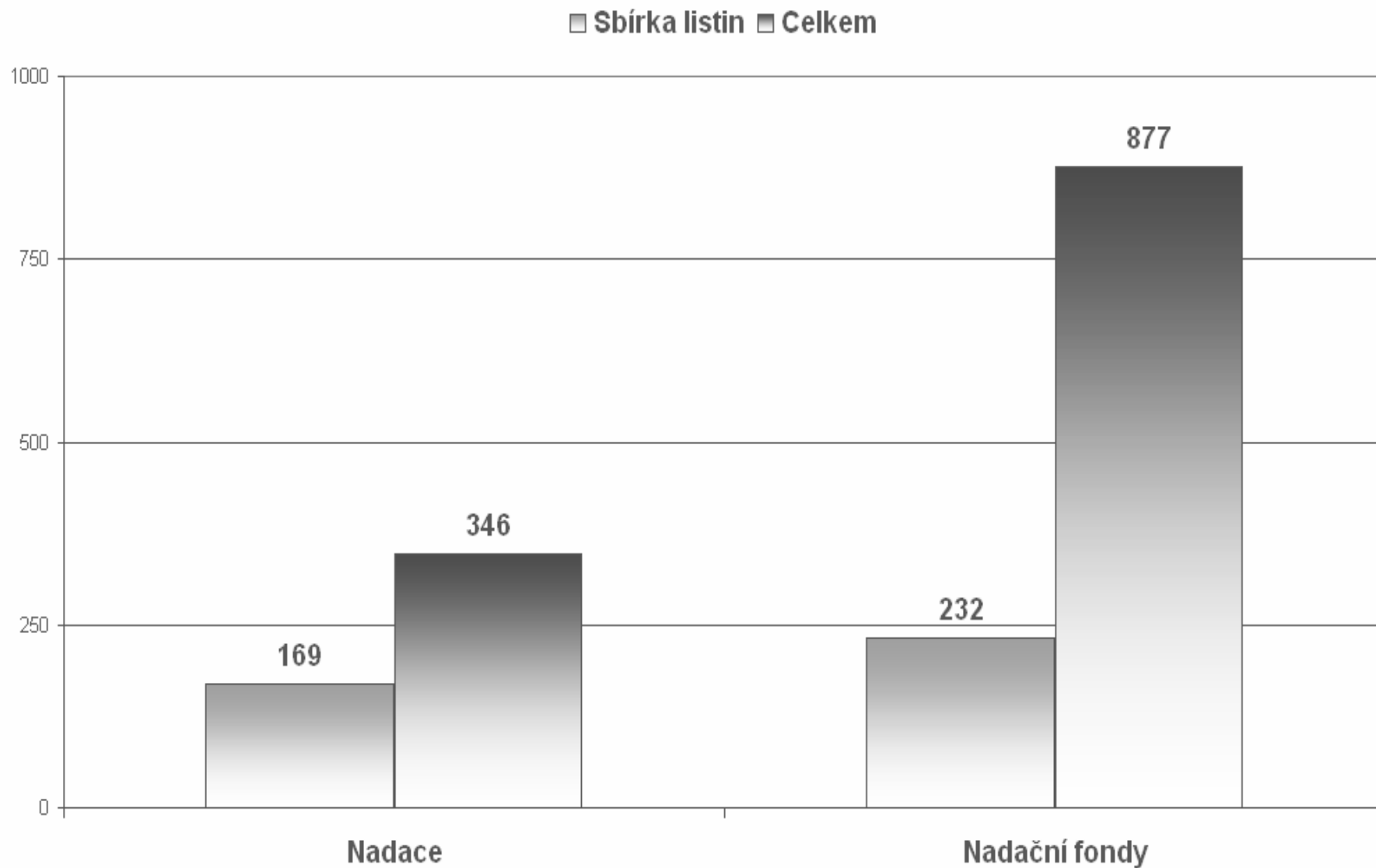
- **PŘÍJMY**

- STRUKTURA: dary, granty a dotace, ostatní příjmy
- SROVNÁNÍ: kraje, typologie, velikost příjmů, NIF
- TYP ÚDAJŮ: nadace, nadační fondy
- DODATEK: podrobná struktura darů, dotací a ostatních příjmů

- **VÝDAJE**

- STRUKTURA: nadační příspěvky, vlastní projekty, režie
- SROVNÁNÍ: kraje, typologie, velikost výdajů, NIF
- TYP ÚDAJŮ: nadace, nadační fondy
- DODATEK: podrobná struktura nadačních příspěvků

Výroční zprávy ve sbírce listin



Informační hodnota výročních zpráv

- a) přehled o majetku a závazcích
- b) způsob uveřejňování nadačních darů
- c) způsob uveřejňování nadačních příspěvků
- d) přehled o použití majetku
- e) účetní závěrka
- f) výrok auditora
- g) pravidlo stanovené pro omezení nákladů související se správou nadace

Způsob získávání údajů

1. Dotazníkové šetření

- Výhody: jednotná struktura
- Nevýhody: pracnost pro respondenty

2. Strukturovaná výroční zpráva

- Výhody: připravená data z účetnictví
- Nevýhody: požadavky na strukturu

3. Finanční úřady

- Příklad z USA (990-PF)