



Teorie veřejného sektoru

Efektivní zajišťování veřejných statků
(modelový přístup)



Literatura

- Musgrave a Musgraveová: Veřejné finance v teorii a praxi, část kapitoly 4 a kap. 5 – Více o veřejných statcích



Osnova

- Rekapitulace známého (veřejné statky, Paretovo optimum, jeho význam)
- Efektivní zabezpečování soukromých statků (využití E-B boxu, odvození podmínek Paretovského optima)
- Efektivní zabezpečování veřejných statků (modelové řešení pro situaci 2-2-2)



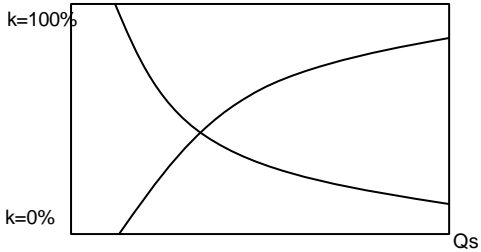
Verejné statky

- agregovaná poptávka (vertikální součet)
- Lindahlovo pojetí - sdílení nákladu na veřejný statek obema spotřebiteli jest vztahem nabídky a poptávky, lze dobře aplikovat na případ vyjednávání malého počtu účastníků
- černý pasažér a nutnost politického procesu identifikace preferencí - ale:
 - aby mohlo být hlasování efektivní, muselo by být propojeno danové rozhodování s výdajovým



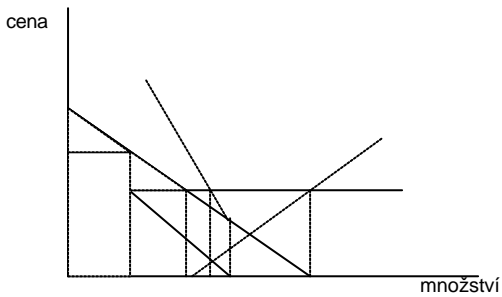
Lindahl

podíl nákladu hrazených osobou $A = k$





případ malého počtu účastníků





paretovské optimum

- dané ekonomické usporádání je efektivní, nemůže-li nastat zmena, pri náž by nekdo získal, aniž by pritom nekdo jiný ztratil. Je nemožné zmenit způsob výroby, strukturu produkce anebo velikost veřejného sektoru tak, aby tato zmena pomohla A bez ublížení B a C.



pravidla efektivity

1. maximum Y pri libovolném konstantním X
 2. MRS ve spotrebe zboží X a Y by mela být pro všechny (zde A a B) stejná
 3. MRS X za Y ve spotrebe by mela být rovna MRT ve výrobe (dodatečně jednotky X, které se dají vyrobit pri snížení výroby o jedno Y)
- (jsou i další)



aplikace box diagramu

- pro soukromé statky
- hledáme soubor efektivních řešení pro různé úrovně blahobytu A a B
- indiferenční analýza
- smluvní křivka



výber z efektivních řešení

- ↗ funkce společenského blahobytu
- ↗ velice sporný koncept
- ↗ různé průběhy „indiferenční“ křivky a jejich interpretace (Rawls ...)



Efektivní zabezpečování veřejných statků

- ↗ MRS se mohou lišit, podstatná je rovnost součtu MRS a MRT (Samuelson, 1954)
- ↗ 2+2+2 model
- ↗ stanovení:
 - ↗ podílu zdroje mezi produkcí soukromých statků (X) a veřejných statků (S)
 - ↗ distribuce (množství) soukromých statků oběma jednotlivcům



Alokace VS v rozpočtu (s.64-66)

- ↗ jak předchozí přístup implementovat?
- ↗ politický proces vyjadřuje preference
- ↗ hlasování o příjmech a výdajích v rámci rozpočtu, kde zabezpečení VS vychází z jejich ocenění spotřebiteli na základě jejich důchodu a preferencí
- ↗ náklady hrazeny daněmi na základě principu užítka (nerealistické v praxi)
