



R E S P E C T
INSURANCE BROKERS

NABÍDKA NA SPOLUPRÁCI



INTERNATIONAL INSURANCE BROKERS
INTERNATIONAL NETWORK

RESPECT BRNO, s. r. o. :: Příkop 27/2a, 604 40 Brno

Tel.: +420 545 247 522, Fax: +420 545 212 016, E-mail: info@respectbrno.cz, Internet: www.respect.cz
Zapsáno v obchodním rejstříku vedeném Krajským soudem v Brně, odd. C vložka 17547, IČ: 60 73 22 45



R E S P E C T
INSURANCE BROKERS

O společnosti

- RESPECT je česká profesionální makléřská skupina firem působících především v sektoru pojištění velkých průmyslových a komerčních rizik.
- Svým obratem, rozsahem a kvalitou poskytovaných služeb se společnost RESPECT řadí mezi přední makléřské firmy působící v České republice.
- Rozsah nabízených služeb společnosti RESPECT zahrnuje kromě široké poradenské a konzultační činnosti rovněž profesionální risk management a zajišťovací úpisy na zahraničních pojistných trzích.
- RESPECT poskytuje svým klientům bezplatný, exkluzivní, na míru šitý a vysoce profesionální pojišťovací servis ve všech sektorech majetkového, odpovědnostního, finančního a životního pojištění.
- RESPECT disponuje stabilizovaným týmem 140 kmenových a 55 externích odborníků a pojišťovacích specialistů.



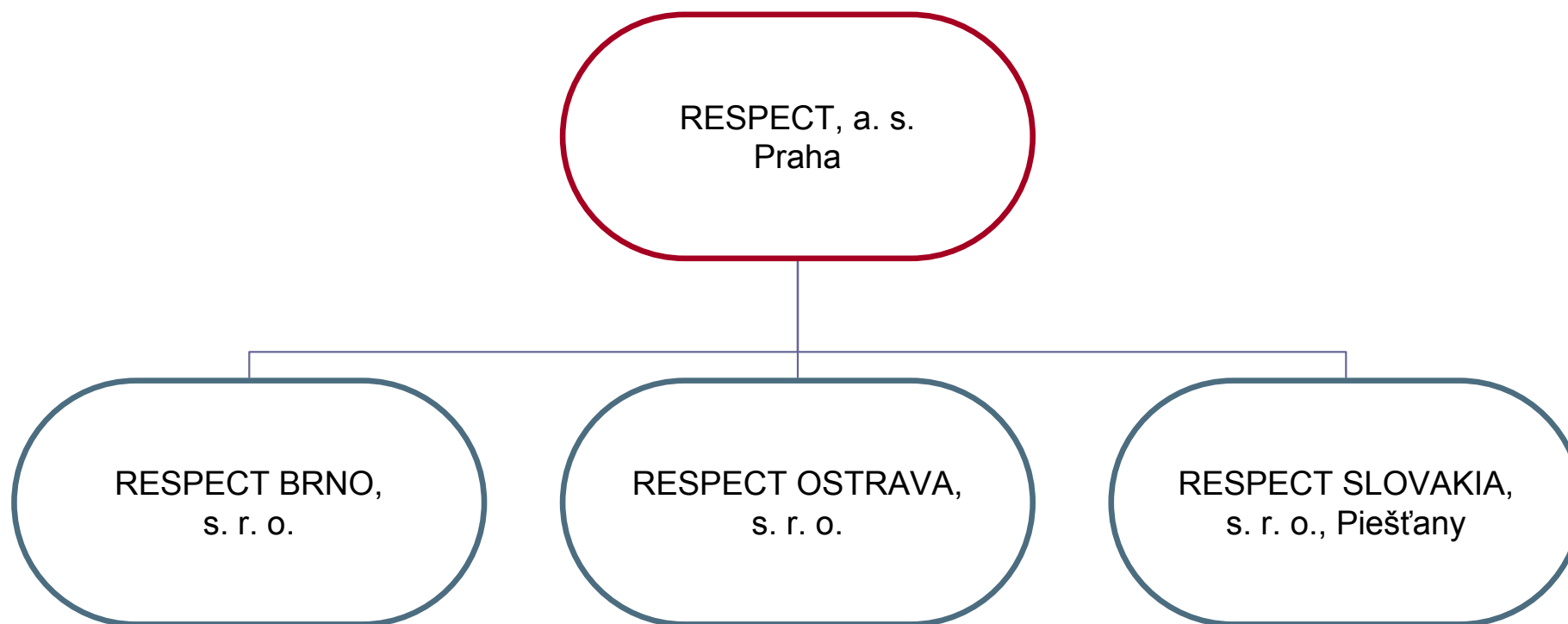
R E S P E C T
INSURANCE BROKERS

Základní údaje o RESPECT BRNO, s. r. o.

- Název: RESPECT BRNO, s. r. o.
- Sídlo společnosti: Příkop 27/2a, 604 40 Brno
- Zastupuje: Bc. Miloslav Šalé, jednatel
- Adresy společnosti: Příkop 27/2a, 604 40 Brno
- Národních hrdinů 10, 690 02 Břeclav
- Datum založení: 20. 12. 1994
- IČ: 60732245
- DIČ: CZ60732245
- Základní jmění: 1 000 000 Kč
- Pojištění profesní odpovědnosti: 200 000 000 Kč
- Registrace makléře u ČNB: 000507PM, 003757PA (Ize ověřit na www.cnb.cz)



RESPECT
INSURANCE BROKERS



Počet pracovníků v ČR: 88

Počet pracovníků v SR: 52



R E S P E C T
INSURANCE BROKERS

Základní údaje o RESPECT, a. s.

- Název: RESPECT, a. s.
- Adresa společnosti: Pod Krčským lesem 2016/22, 142 00
Praha 4
K Žižkovu 4, 190 00 Praha 9
- Sídlo společnosti: Pod Krčským lesem 2016/22, 142 00
Praha 4
- Datum založení: srpen 1993
- IČ: 25146351
- DIČ: CZ25146351
- Základní jmění v ČR: 5 000 000 Kč
- Pojištění profesní odpovědnosti: 300 000 000 Kč
- Registrace makléře u ČNB: 000003PM, 000523PA, 000524 SLPU
(lze ověřit na www.cnb.cz)



R E S P E C T
INSURANCE BROKERS

Odbornost a odpovědnost

- Finanční stabilita společnosti je upevněna pojištěním profesní odpovědnosti u AIG na 300 000 000 Kč.
- V roce 1994 byl RESPECT přijat za člena mezinárodní sítě pojišťovacích makléřů IBA a je jejím exkluzivním zástupcem pro Českou republiku a Slovensko.
- Prostřednictvím více než 100 kanceláří obchodních partnerů IBA poskytuje RESPECT svým klientům mezinárodní i lokální servis na 5 světových kontinentech.
- RESPECT je zakládajícím členem Asociace českých pojišťovacích makléřů.



RESPECT
INSURANCE BROKERS

Působnost společností skupiny RESPECT

- RESPECT působí v 17 kancelářích v České a Slovenské republice.





R E S P E C T
INSURANCE BROKERS

Výhody spolupráce s pojišťovacím makléřem RESPECT

RIZIKO

Přebíráme za klienta veškerou starost o oblast pojištění, tj. přípravu podkladů pro pojišťovny, poptávku pojistných programů a výběr neoptimálnějšího řešení, správu pojistných smluv a jejich obnov.

ELIMINOVÁNO

Máme dokonalý přehled o pojistném trhu, což nám dává nezávislý pohled a klientovi vždy poradíme optimální řešení jeho pojistných potřeb a doporučíme mu pojišťovnu, která je pro něho nejvhodnější.

SYSTEMATICKY

Za kvalitu poskytovaných služeb ručíme a klientovi po celou dobu smluvního vztahu zajišťujeme komplexní servis včetně asistence při likvidacích pojistných událostí.

PROFESIONÁLNĚ

Pro usnadnění procesu administrativní podpory a řízení rizik využíváme nezávislý chráněný software, který našim klientům umožní on-line přístup k vybraným údajům z evidence pojistných smluv i z evidence pojistných událostí.

EKONOMICKY

Spoluprací s námi klienti ušetří čas, který pak mohou plně věnovat svojí činnosti. Ušetří také provozní náklady, protože se jim o oblast pojištění stará profesionální partner a nemusí mít pro tuto oblast dalšího zaměstnance.

CÍLEVĚDOMĚ

Rozsah poskytovaných služeb je na vysoké profesionální úrovni a řídíme se vždy individuálním přístupem vůči každému klientovi. Jsme absolutně nezávislí a vždy loajální vůči klientovi

TAKTICKY

RESPECT působí v 17 kancelářích v České a Slovenské republice a disponuje stabilizovaným týmem 140 kmenových a 55 externích odborníků a pojišťovacích specialistů – klientovi jsme vždy nablízku



RESPECT
INSURANCE BROKERS

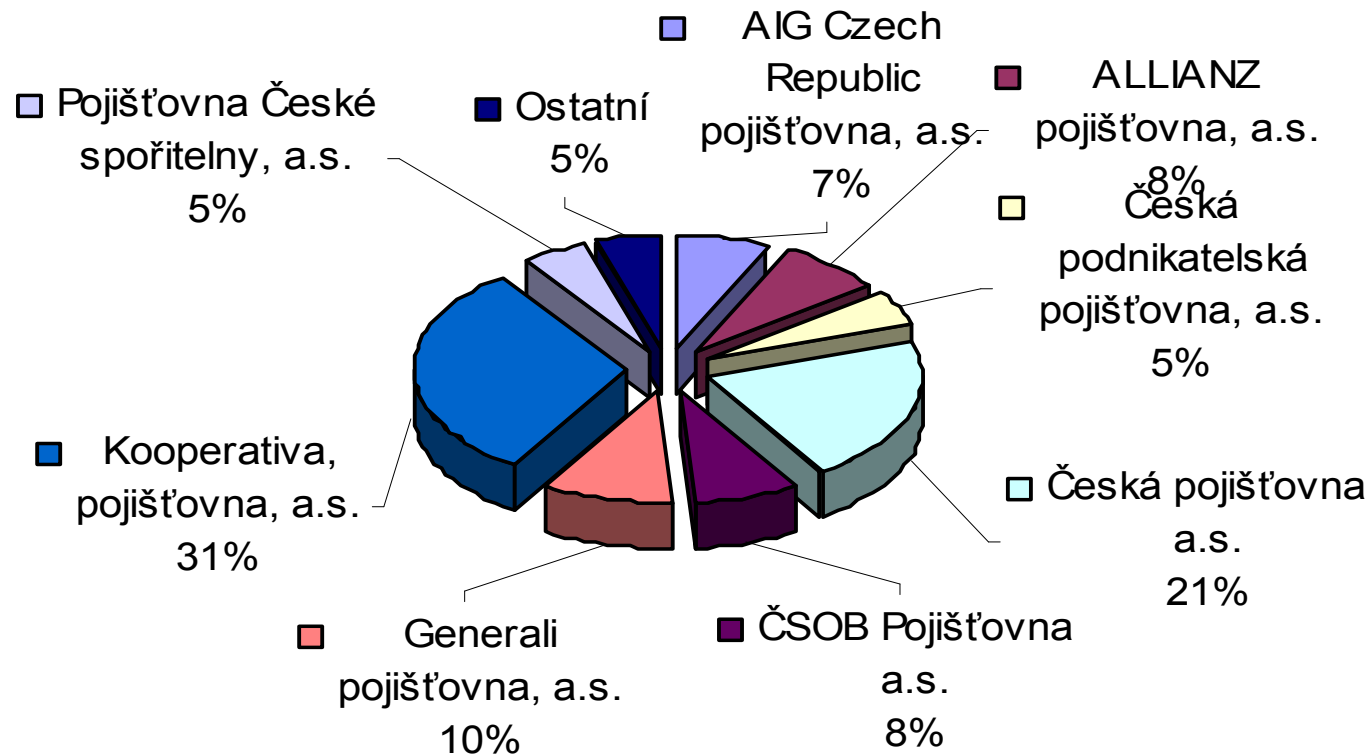
Další aktivity

- Sponzorujeme dětský folklor na jižní Moravě, konkrétně Mezinárodní dětský folklorní festival v Břeclavi
- Přispíváme také na sportovní, společenské a kulturní akce v regionech
- Přednášková činnost pro Ekonomicko-správní fakultu Masarykovy univerzity v Brně – pojištění infrastruktury a podnikatelů
- Přednášková činnost pro OHK Břeclav – v rámci kurzu Základy podnikání



Podíl pojišťoven na zprostředkovaném pojistném společnosti RESPECT

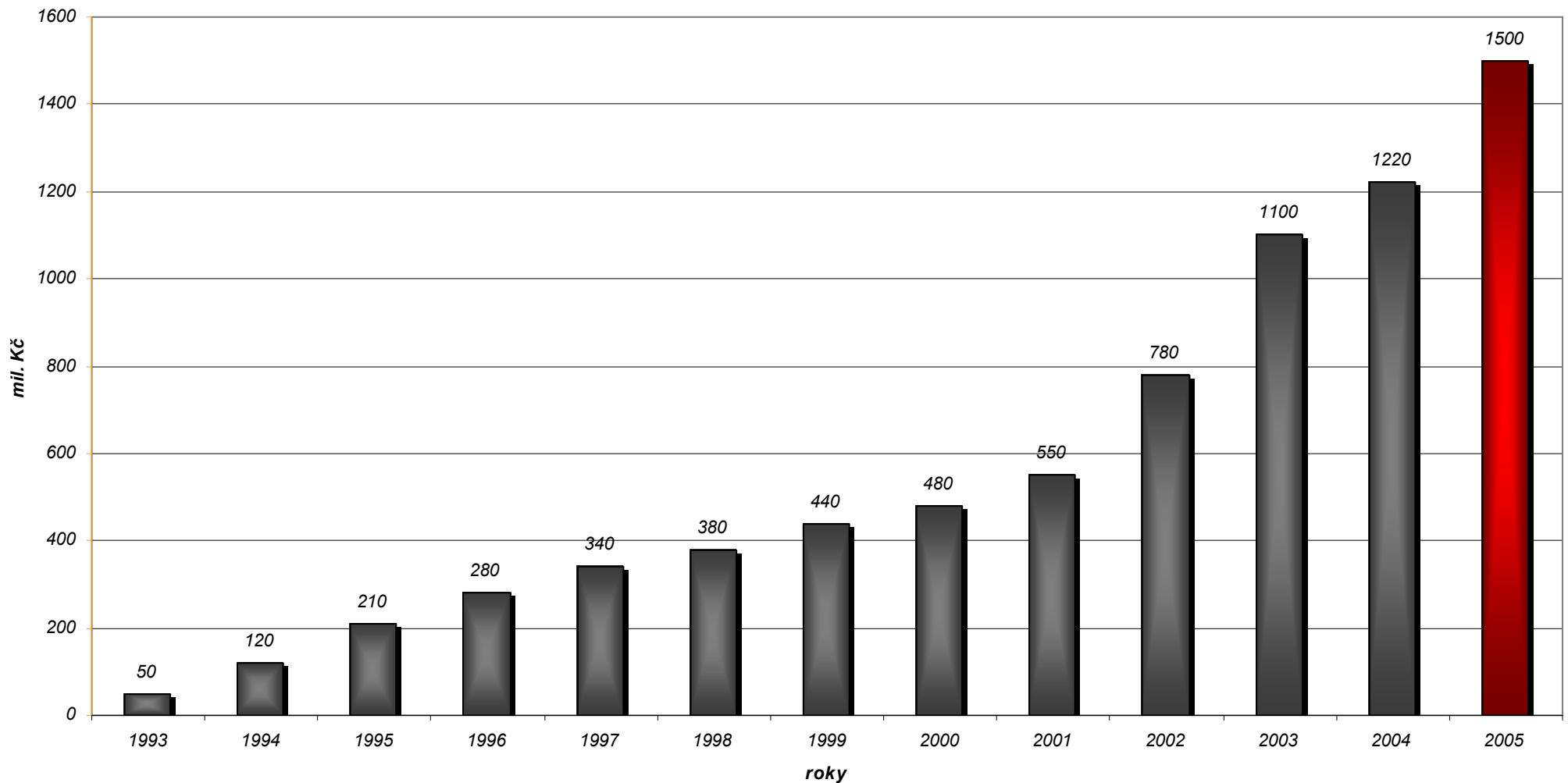
RESPECT spolupracuje se všemi pojišťovnami registrovanými v České republice i Slovenské republice. Největší objem obchodů v České republice je realizován prostřednictvím těchto pojišťoven:





R E S P E C T
INSURANCE BROKERS

Vývoj zprostředkovaného pojistného společnosti **RESPECT**





R E S P E C T
INSURANCE BROKERS

Přehled poskytovaných služeb

- Revize a přezkoumání stávajících pojistných smluv
- Profesionální risk management
- Optimalizace pojistného programu
- Organizace výběrového řízení na pojistitele
- Příprava a organizační zajištění zadávacího řízení dle zákona č. 137/2006 Sb., o veřejných zakázkách, v platném znění
- Vypracování textace pojistných smluv a dodatků
- Sestavení provozních manuálů pro postup při vzniku pojistných událostí a vyškolení vybraných pracovníků
- Administrativní a likvidační servis
- Zaměstnanecké produkty, stabilizační programy pro zaměstnance
- Organizace odborných seminářů, zahraničních expertů
- Průběžná aktualizace pojistné ochrany klienta, sledování novinek na pojistném trhu
- Komplexní poradenský a konzultační servis



R E S P E C T
INSURANCE BROKERS

Pojištění průmyslu a podnikatelů

- Pojištění živelní a pojištění pro případ poškození vodou z vodovodního zařízení
- Pojištění All Risk (všerizikové)
- Pojištění pro případ škod způsobených krádežmi, loupežným přepadením a vandalismem
- Pojištění skel
- Pojištění pro případ přerušení a omezení provozu podniku
- Pojištění strojů a elektroniky
- Pojištění vozidel - havarijní pojištění, povinné ručení + pojištění čelního skla, sedadel, zavazadel a další
- Pojištění zásilek (přepravy zboží)
- Pojištění stavebních a montážních rizik
- Pojištění letadel, námořních a říčních lodí
- Pojištění pohledávek pro případ platební neschopnosti nebo platební nevěle
- Pojištění odpovědnosti za škodu, odpovědnosti za výrobek včetně stažení výrobku z trhu
- Pojištění odpovědnosti členů statutárních orgánů společnosti
- Pojištění odpovědnosti dopravců a zasílatelů
- Pojištění odpovědnosti z klinických hodnocení
- Pojištění profesní odpovědnosti u vybraných činností
- Pojištění právní ochrany
- Pojištění finančních rizik a kaucí
- Pojištění speciálních bankovních rizik
- Pojištění celních a bankovních záruk
- Pojištění cestovní (léčebné výlohy v zahraničí apod.)



R E S P E C T
INSURANCE BROKERS

Kontakt

RESPECT BRNO, s. r. o.
Příkop 27/2a, 604 40 Brno
tel.: +420 545 247 522
fax: +420 545 212 016
e-mail: info@RespectBrno.cz
www.respect.cz

Bc. Miloslav Šalé
jednatel společnosti
Tel.: +420 545 247 522
Fax: +420 545 212 016
Mobil: +420 602 532 210
e-mail:
Miloslav.Sale@RespectBrno.cz

Bc. Ivana Šaleová
broker
Tel.: +420 519 322 294
Fax: +420 519 322 294
Mobil: +420 606 795 905
e-mail:
Ivana.Saleova@RespectBrno.cz

VÝVOJ FINANČNÍHO TRHU V 1. POLOLETÍ ROKU 2006

Pojišťovny

Český pojistný trh byl v 1. polovině roku 2006 ovlivněn extrémními klimatickými podmínkami uplynulého zimního období. Jedno z nejsilnějších a nejdelších zimních období za posledních několik let přineslo zvýšený počet pojistných událostí vlivem nadměrné sněhové pokrývky. Poměrně rychlé jarní odtávání sněhu přivedlo následné povodně místního charakteru, které se ještě později opakovaly v důsledku lokálních přívalových dešťů. Počet škodných událostí nahlášených v souvislosti s výše uvedenými klimatickými jevy přesáhl 95 tisíc, což výrazně převýšilo jejich obvyklé počty z minulých let.

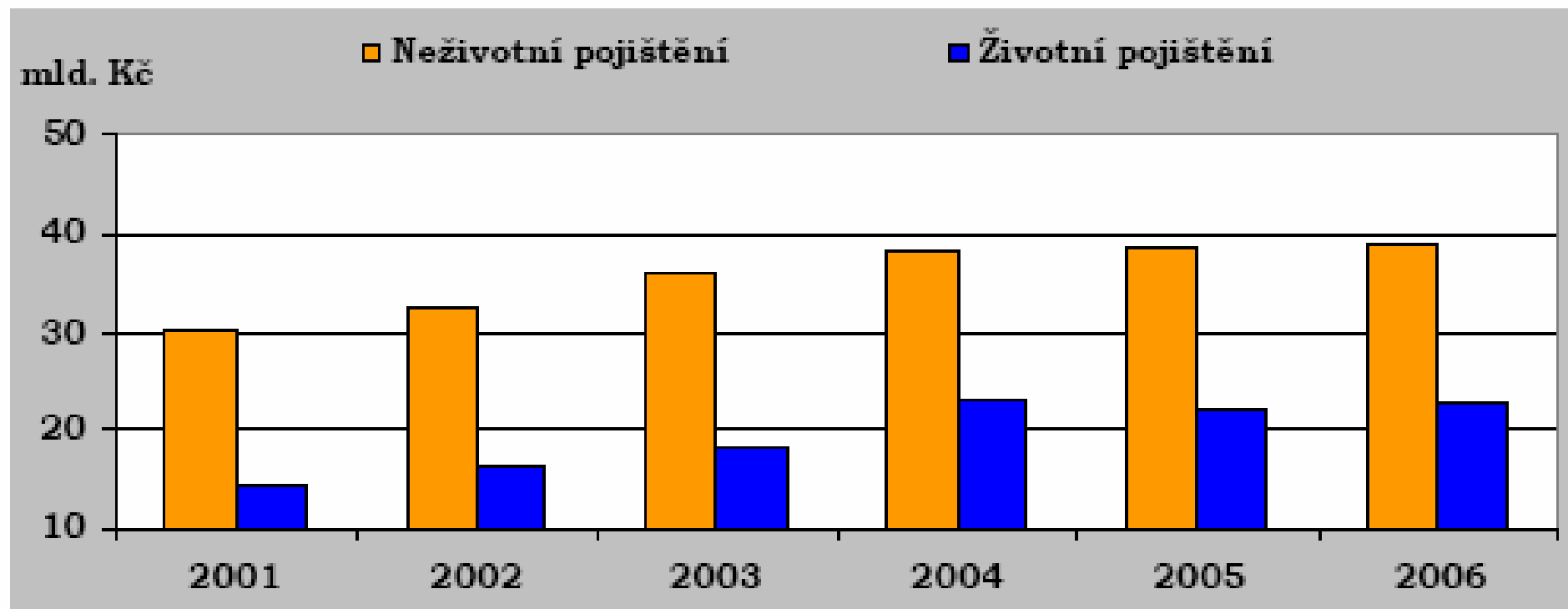
VÝVOJ FINANČNÍHO TRHU V 1. POLOLETÍ ROKU 2006

Vzniklé škody na majetku byly v jednotlivých případech relativně nízké a byly rozloženy do delšího období. Vzhledem k charakteru konstrukce většiny pojistných smluv, kdy zajišťovny jsou smluvně zavázány se podílet na krytí jednotlivých rizik pojišťoven teprve od určité minimální výše, bude podíl zajišťoven na krytí vzniklých škod relativně nízký. Zvýšené náklady vzniklé v souvislosti s těmito pojistnými událostmi půjdou většinou pouze na vrub pojišťoven, což se v konečném důsledku může negativně projevit i na jejich výsledcích hospodaření. Celková hodnota škod způsobených živelními kalamitami je odhadována na cca 3,3 mld. Kč.

VÝVOJ FINANČNÍHO TRHU V 1. POLOLETÍ ROKU 2006

Letošní hydrometeorologické jevy potvrzují předchozí úvahy o tom, že bude nutné počítat s výraznějšími odklony v klimatu od dříve považovaných obvyklých hodnot. Protože hodnoty v klimatu, které byly v minulosti považovány za extrémní se stávají běžnou normou, lze proto očekávat ve střednědobém horizontu i možné dopady na výši sazeb v majetkovém pojištění.

VÝVOJ OBJEMU PŘEDEPSANÉHO POJISTNÉHO V 1. POLOLETÍ ROKU 2006



Pramen: ČNB

VÝVOJ OBJEMU PŘEDEPSANÉHO POJISTNÉHO V 1. POLOLETÍ ROKU 2006

Na základě předběžných údajů ČNB hrubé předepsané pojistné v 1. pololetí letošního roku dosáhlo 61,6 mld. Kč, což představuje nárůst o 1,1 % proti stejnému období 2005. Ve struktuře pojistného trhu převládá podíl odvětví neživotního pojištění (38,7 mld. Kč), které si zachovalo dynamiku z předchozích let. Kmen životního pojištění vykázal růst o 1,4 % (22,6 mld. Kč). Důvody nízkou dynamiku v životním pojištění lze spatřovat v přetrvávajících výpadcích jednorázově placeného pojistného, kde došlo k výraznému poklesu (o 13,2 %). Pro budoucí stabilní vývoj je však důležitější, že běžně placené pojistné ŽP vykazuje přírůstky (7,1 %).

VÝVOJ OBJEMU PŘEDEPSANÉHO POJISTNÉHO V 1. POLOLETÍ ROKU 2006

Výsledky pojišťoven

k 30.6.	2002	2003	2004	2005	2006
Počet pojistných smluv (tis. ks)	19 742	19 833	20 039	20 641	21 292
z toho neživotní pojištění	13 582	13 649	13 579	14 287	14 595
životní pojištění	6 159	6 184	6 460	6 353	6 697
Počet nově uzavřených PS (tis. ks)	2 877	2 775	2 871	2 905	3 081
z toho neživotní pojištění	2 397	2 375	2 265	2 418	2 700
životní pojištění	480	400	605	486	381
Předepsané pojistné celkem (mld. Kč)	48,71	54,38	61,09	60,92	61,60
z toho neživotní pojištění	32,39	36,07	38,04	38,64	39,00
životní pojištění	16,32	18,31	23,05	22,28	22,60

Framen: ČNB

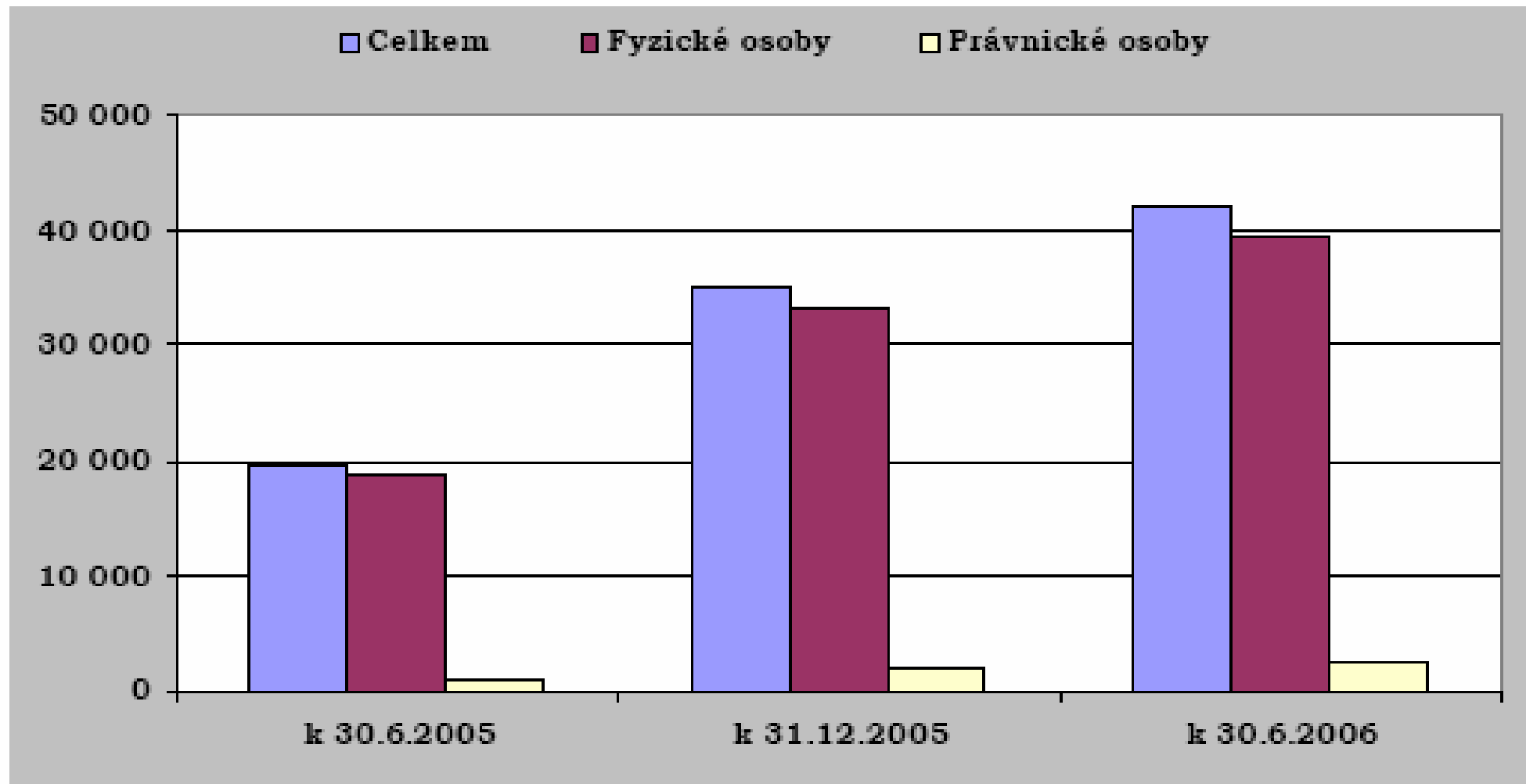
VÝVOJ OBJEMU PŘEDEPSANÉHO POJISTNÉHO V 1. POLOLETÍ ROKU 2006

Počet pojistných smluv meziročně vrostl o 3,1 % a dosáhl hodnoty 21 289 tis. Vyšší dynamika růstu celkového počtu pojistných smluv byla v oblasti životního pojištění, kde došlo k nárůstu o 5,4 %. Počet smluv v neživotním pojištění se zvýšil o 2,1 %. Trendy zaznamenané u nově uzavíraných pojistných smluv jsou obdobné jako u předepsaného pojistného. V neživotním pojištění je zachována dynamika (meziročně o 11,6 %), u nově uzavřených pojistných smluv v životním pojištění dochází k výraznému poklesu (o 21,6 %), což potvrzuje určitý odklon obyvatel od využívání produktů životního pojištění k zabezpečení na stáří.

VÝVOJ OBJEMU PŘEDEPSANÉHO POJISTNÉHO V 1. POLOLETÍ ROKU 2006

Pojišťovny ve své investiční politice potvrzují konzervativní trend, který odráží i regulatorní limity přípustné pro jednotlivé typy investic. Z celkového nárůstu finančního umístění (20 mld. Kč) představuje umístění do různých druhů dluhopisů cca 14 mld. Kč. Umístění do relativně bezpečných hypotečních zástavních listů zaznamenalo nejvyšší relativní nárůst 53,2 % (5,18 mld. Kč). Umístění aktiv na akciovém trhu vzrostlo o téměř polovinu (3,6 mld. Kč). K nejvýznamnějšímu poklesu došlo u půjček, úvěrů a jiných pohledávek (-3,5 mld. Kč).

VÝVOJ POČTU POJIŠŤOVACÍCH ZPROSTŘEDKOVATELŮ



Pramen: ČNB

VÝVOJ POČTU POJIŠŤOVACÍCH ZPROSTŘEDKOVATELŮ

V 1. pololetí pokračoval plynulý růst počtu registrovaných pojišťovacích zprostředkovatelů. Jejich počet přesáhl již 42 tis. osob. Téměř čtyři pětiny (79 %) z celkového počtu zprostředkovatelů vykonávají činnost v postavení podřízeného pojišťovacího zprostředkovatele nebo výhradního pojišťovacího agenta. Fyzické osoby tvoří převážnou většinu působících subjektů na trhu (94,4 %). Nedávno provedené šetření ČSÚ (duben 2006) potvrdilo, že dynamika výdajů na pojistnou ochranu v životním pojištění zaostává za tempem celkových výdajů domácností až trojnásobně. Přírůstky hrubého předepsaného pojistného jsou nižší než tvorba HDP, z čehož by mohl být i vyvozován pokles významu pojistného sektoru v ekonomice. Důvody pro tento nově zaznamenaný trend spatřujeme zejména v nabídce a konkurenci jiných finančních produktů, popř. i v určité „nedůvěře“ obyvatel k novým pojistným produktům pro jejich relativně obtížnější srozumitelnost.

DOHLED NAD FINANČNÍM TRHEM

V souvislosti s integrací dohledů nad finančním trhem do České národní banky (ČNB) ukončil ke dni 31. 3. 2006 Úřad státního dozoru v pojišťovnictví a penzijním připojištění Ministerstva financí svou činnost. Dosavadní působnost Ministerstva financí vyplývající ze zákona č. 363/1999 Sb., o pojišťovnictví a o změně souvisejících zákonů, ve znění účinném do 1. 4. 2006, přešla na Českou národní banku.

Bližší informace na www.cnb.cz