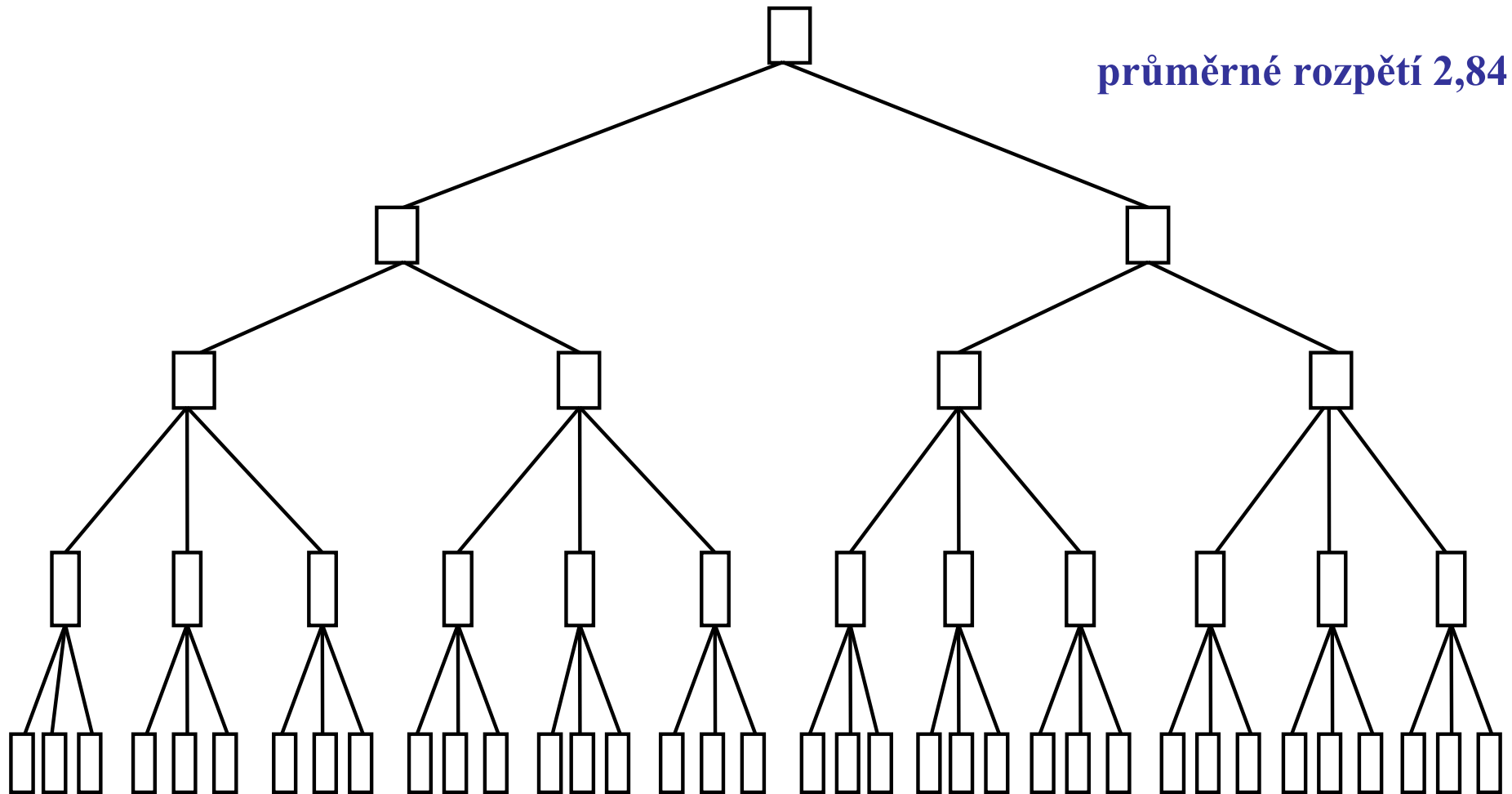


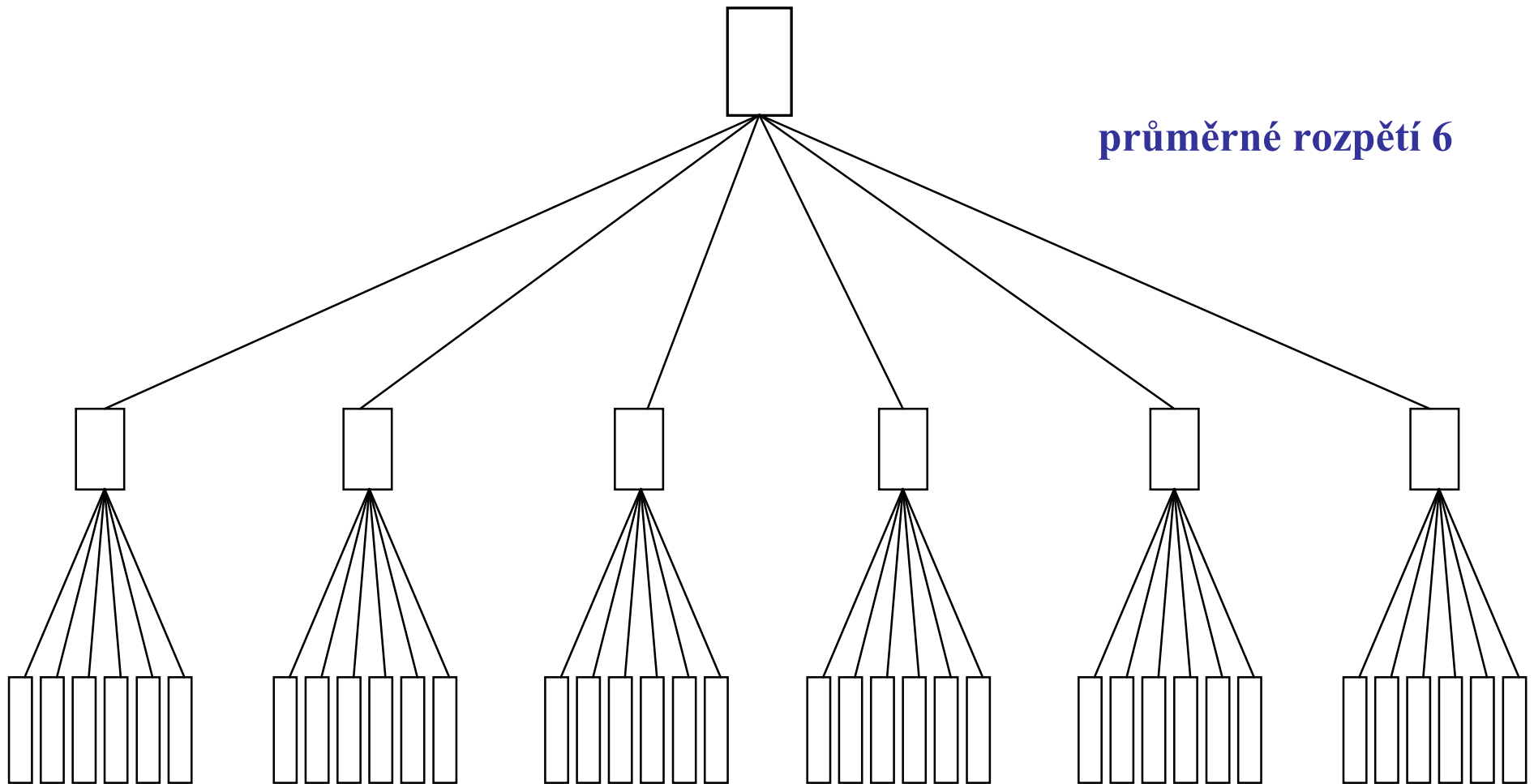
ORGANIZOVÁNÍ II

- Rozpětí řízení
- Princip předmětné a funkční specializace
- Liniově-štábní organizační struktura
- Maticová organizační struktura

ROZPĚTÍ ŘÍZENÍ (1)



ROZPĚTÍ ŘÍZENÍ (2)



HLAVNÍ FAKTORY OVLIVŇUJÍCÍ ROZPĚTÍ ŘÍZENÍ

- Výkonnost vedoucího pracovníka.
- Podíl času vynakládaného vedoucím na jiné činnosti než řízení bezprostředních podřízených.
- Výkonnost, kvalifikace a motivace podřízených.
- Míra samostatnosti podřízených.
- Různorodost, opakovatelnost a složitost práce podřízených.
- Stupeň organizovanosti.
- Intenzita a kvalita horizontálních vztahů.
- Stupeň podpory ze strany štábních útvarů.
- Stupeň automatizace řízení.
- Prostorové rozmístění.

PRINCIP PŘEDMĚTNÉ A FUNKČNÍ SPECIALIZACE (1)

	vývoj	nákup	výroba I	výroba II	výroba III	prodej
výrobek 1	A_{11}	A_{12}	A_{13}	A_{14}	A_{15}	A_{16}
výrobek 2	A_{21}	A_{22}	A_{23}	A_{24}	A_{25}	A_{26}
výrobek 3	A_{31}	A_{32}	A_{33}	A_{34}	A_{35}	A_{36}
výrobek 4	A_{41}	A_{42}	A_{43}	A_{44}	A_{45}	A_{46}
výrobek 5	A_{51}	A_{52}	A_{53}	A_{54}	A_{55}	A_{56}

PRINCIP PŘEDMĚTNÉ A FUNKČNÍ SPECIALIZACE (2)

vývoj nákup výroba I výroba II výroba III prodej

výrobek 1	A_{11}	A_{12}	A_{13}	A_{14}	A_{15}	A_{16}
výrobek 2	A_{21}	A_{22}	A_{23}	A_{24}	A_{25}	A_{26}
výrobek 3	A_{31}	A_{32}	A_{33}	A_{34}	A_{35}	A_{36}
výrobek 4	A_{41}	A_{42}	A_{43}	A_{44}	A_{45}	A_{46}
výrobek 5	A_{51}	A_{52}	A_{53}	A_{54}	A_{55}	A_{56}

PRINCIP PŘEDMĚTNÉ A FUNKČNÍ SPECIALIZACE (3)

vývoj nákup výroba I výroba II výroba III prodej

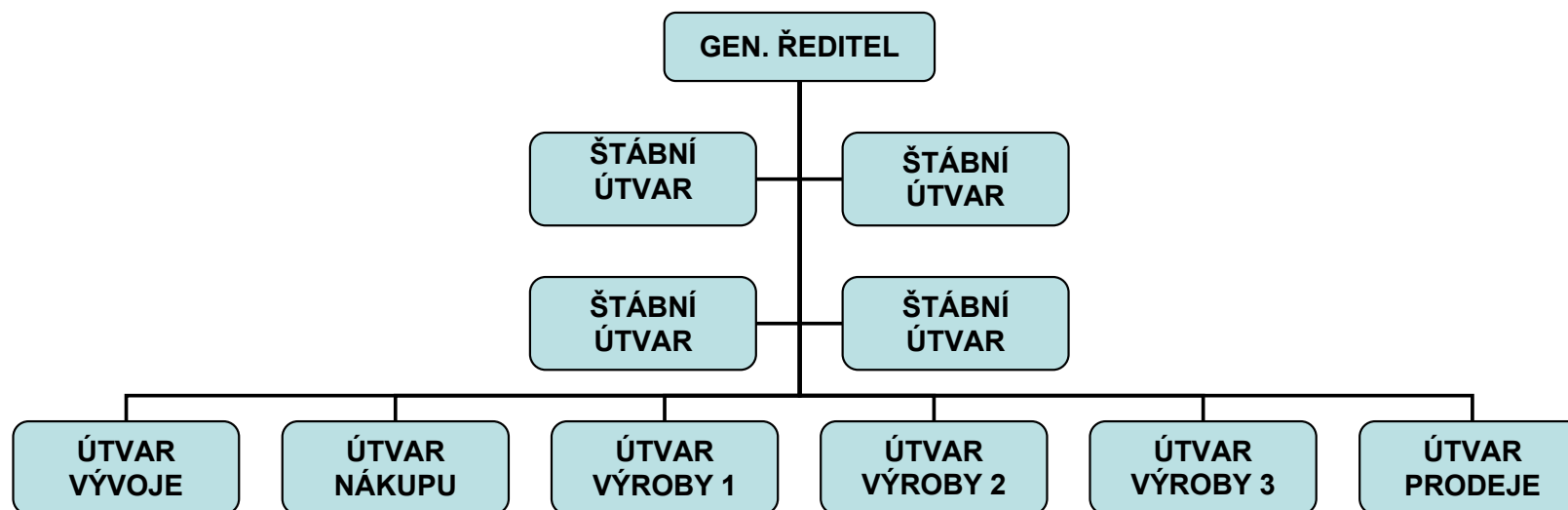
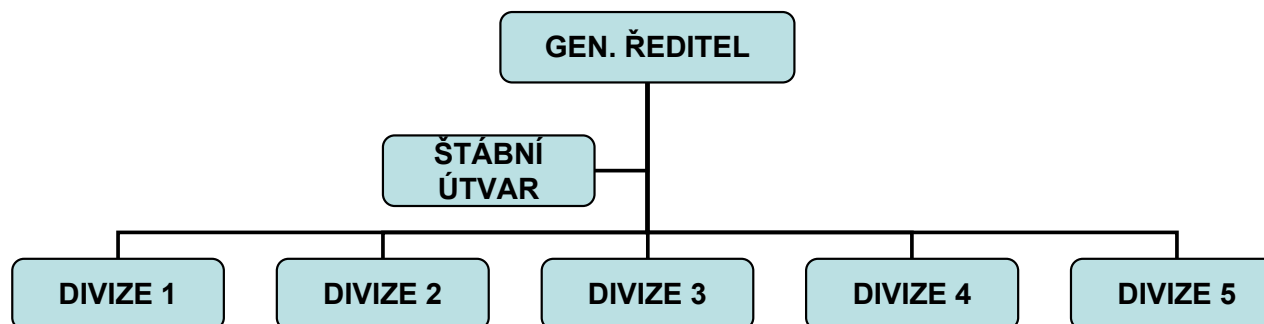
výrobek 1	A_{11}	A_{12}	A_{13}	A_{14}	A_{15}	A_{16}
výrobek 2	A_{21}	A_{22}	A_{23}	A_{24}	A_{25}	A_{26}
výrobek 3	A_{31}	A_{32}	A_{33}	A_{34}	A_{35}	A_{36}
výrobek 4	A_{41}	A_{42}	A_{43}	A_{44}	A_{45}	A_{46}
výrobek 5	A_{51}	A_{52}	A_{53}	A_{54}	A_{55}	A_{56}

PRINCIP PŘEDMĚTNÉ A FUNKČNÍ SPECIALIZACE (4)

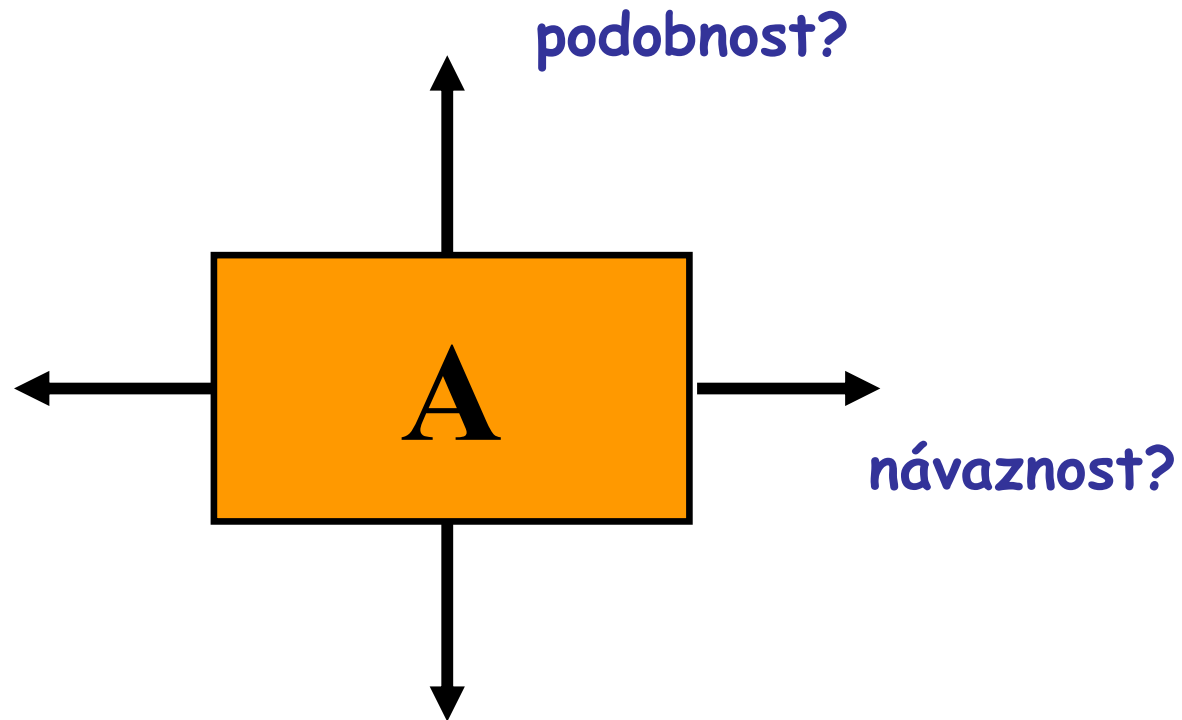
vývoj nákup výroba I výroba II výroba III prodej

výrobek 1	A_{11}	A_{12}	A_{13}	A_{14}	A_{15}	A_{16}
výrobek 2	A_{21}	A_{22}	A_{23}	A_{24}	A_{25}	A_{26}
výrobek 3	A_{31}	A_{32}	A_{33}	A_{34}	A_{35}	A_{36}
výrobek 4	A_{41}	A_{42}	A_{43}	A_{44}	A_{45}	A_{46}
výrobek 5	A_{51}	A_{52}	A_{53}	A_{54}	A_{55}	A_{56}

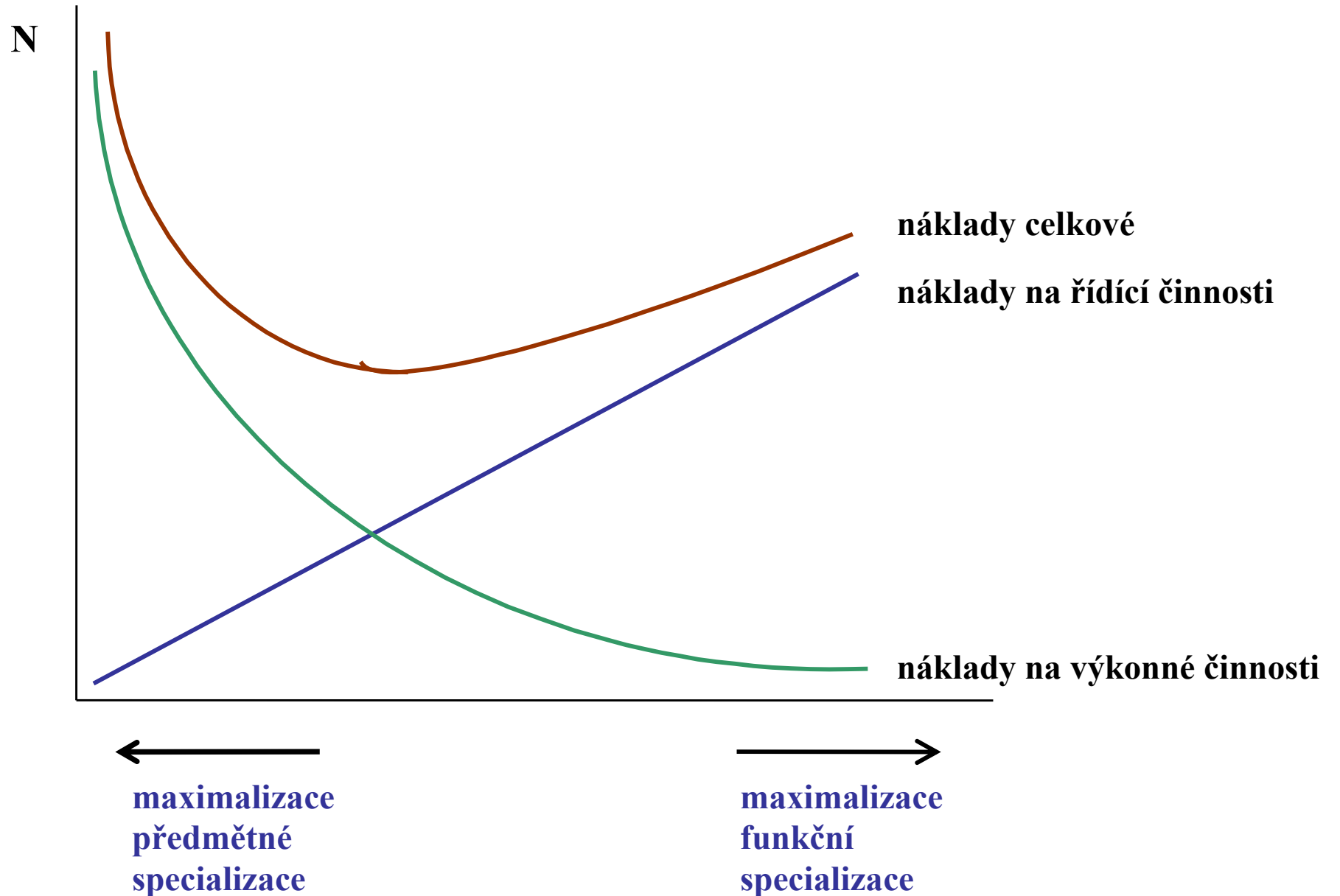
PRINCIP PŘEDMĚTNÉ A FUNKČNÍ SPECIALIZACE (5)



PRINCIP PŘEDMĚTNÉ A FUNKČNÍ SPECIALIZACE (6)



PRINCIP PŘEDMĚTNÉ A FUNKČNÍ SPECIALIZACE (7)



UPLATNĚNÍ PRINCIPU PŘEDMĚTNÉ A FUNKČNÍ SPECIALIZACE – příklad MU

Obory											Fakulty	
Přírodovědecké	M	I	J	F	S	E	P	T	B			Přírodovědecká
Lékařské	M	I	J	F	S	E	P	T	B			Lékařská
Filozofické	M	I	J	F	S	E	P	T				Filozofická
Právnícké	M	I	J	F	S	E	P	T				Právnícká
Pedagogické	M	I	J	F	S	E	P	T	B			Pedagogická
Ekonomické	M	I	J	F	S	E	P	T				Ekonomicko-správní
Informatické	M	I	J	F	S	E	P	T				Informatiky
Sociologické	M	I	J	F	S	E	P	T				Sociálních studií
Tělovýchovné	M	I	J	F	S	E	P	T				Sportovních studií

UPLATNĚNÍ PRINCIPU PŘEDMĚTNÉ A FUNKČNÍ SPECIALIZACE – příklad MU

Ústavy

Obory	matematik y	informatik y	jazyků	filozofie	sociologie	ekonomie	práva	tělesné výchovy	biochemie		
Přírodovědecké	M	I	J	F	S	E	P	T	B		
Lékařské	M	I	J	F	S	E	P	T	B		
Filozofické	M	I	J	F	S	E	P	T			
Právnícké	M	I	J	F	S	E	P	T			
Pedagogické	M	I	J	F	S	E	P	T	B		
Ekonomické	M	I	J	F	S	E	P	T			
Informatické	M	I	J	F	S	E	P	T			
Sociologické	M	I	J	F	S	E	P	T			
Tělovýchovné	M	I	J	F	S	E	P	T			

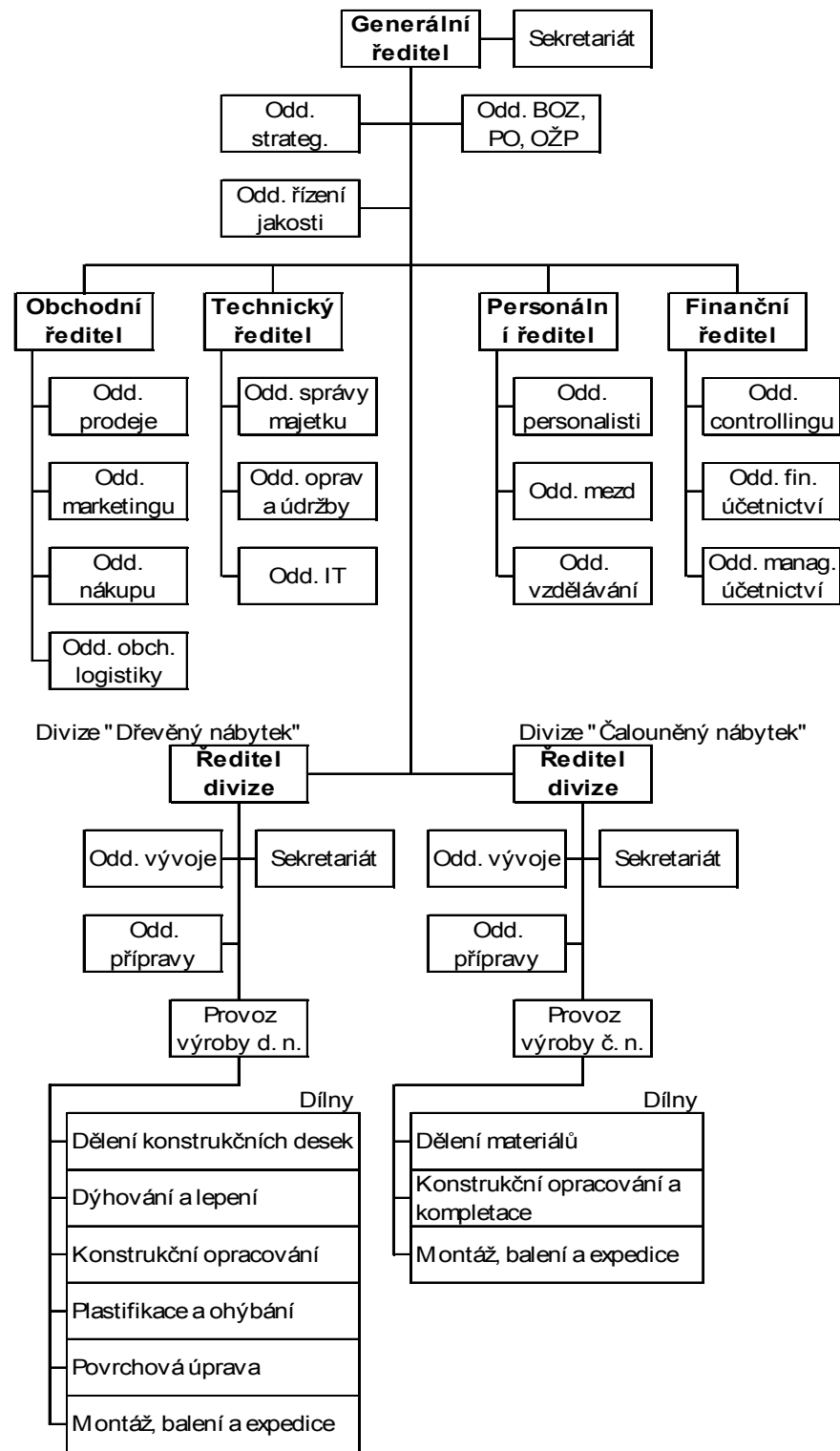
UPLATNĚNÍ PRINCIPU PŘEDMĚTNÉ A FUNKČNÍ SPECIALIZACE – příklad MU

Ústavy

Obory	matematik y	informatik y	jazyků	filozofie	sociologie	ekonomie	práva	tělesné výchovy	biochemie			Fakulty
Přírodovědecké	M	I	J	F	S	E	P	T	B			Přírodovědecká
Lékařské	M	I	J	F	S	E	P	T	B			Lékařská
Filozofické	M	I	J	F	S	E	P	T				Filozofická
Právnícké	M	I	J	F	S	E	P	T				Právnícká
Pedagogické	M	I	J	F	S	E	P	T	B			Pedagogická
Ekonomické	M	I	J	F	S	E	P	T				Ekonomicko-správní
Informatické	M	I	J	F	S	E	P	T				Informatiky
Sociologické	M	I	J	F	S	E	P	T				Sociálních studií
Tělovýchovné	M	I	J	F	S	E	P	T				Sportovních studií

LINIOVĚ-ŠTÁBNÍ ORGANIZAČNÍ STRUKTURA

příklad



LINIOVĚ-ŠTÁBNÍ ORGANIZAČNÍ STRUKTURA

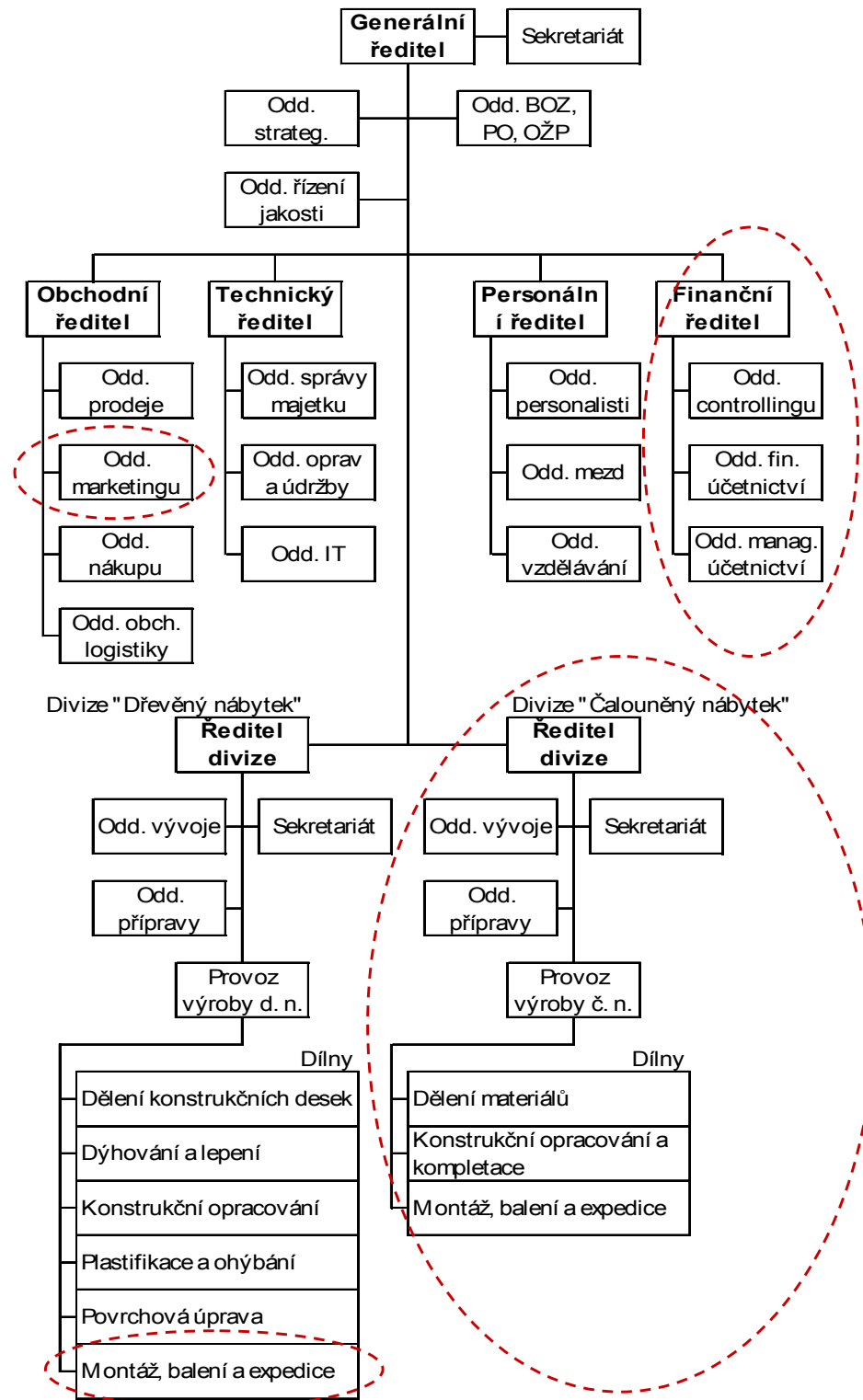
příklad

oddělení

úsek

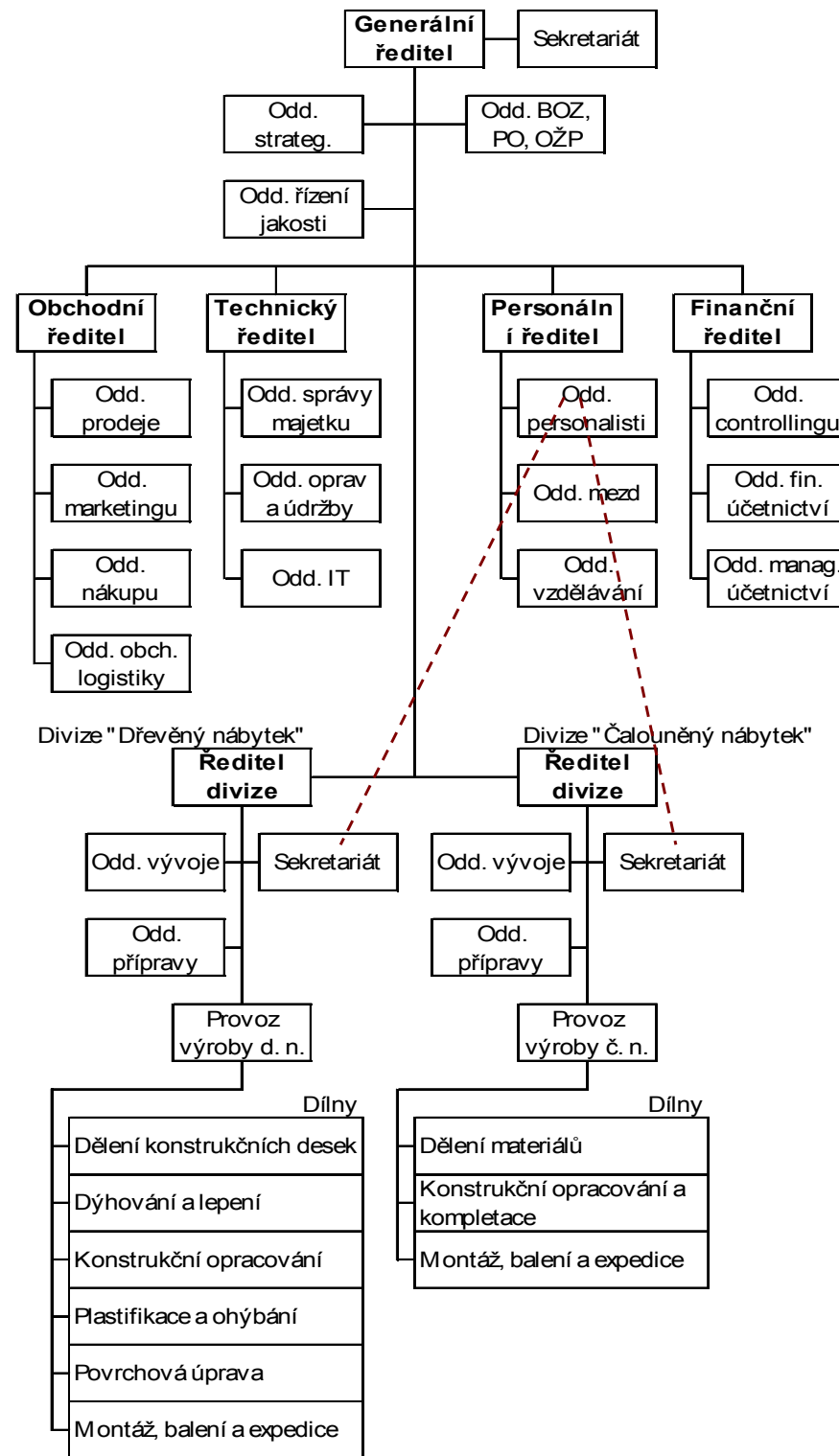
divize

dílna



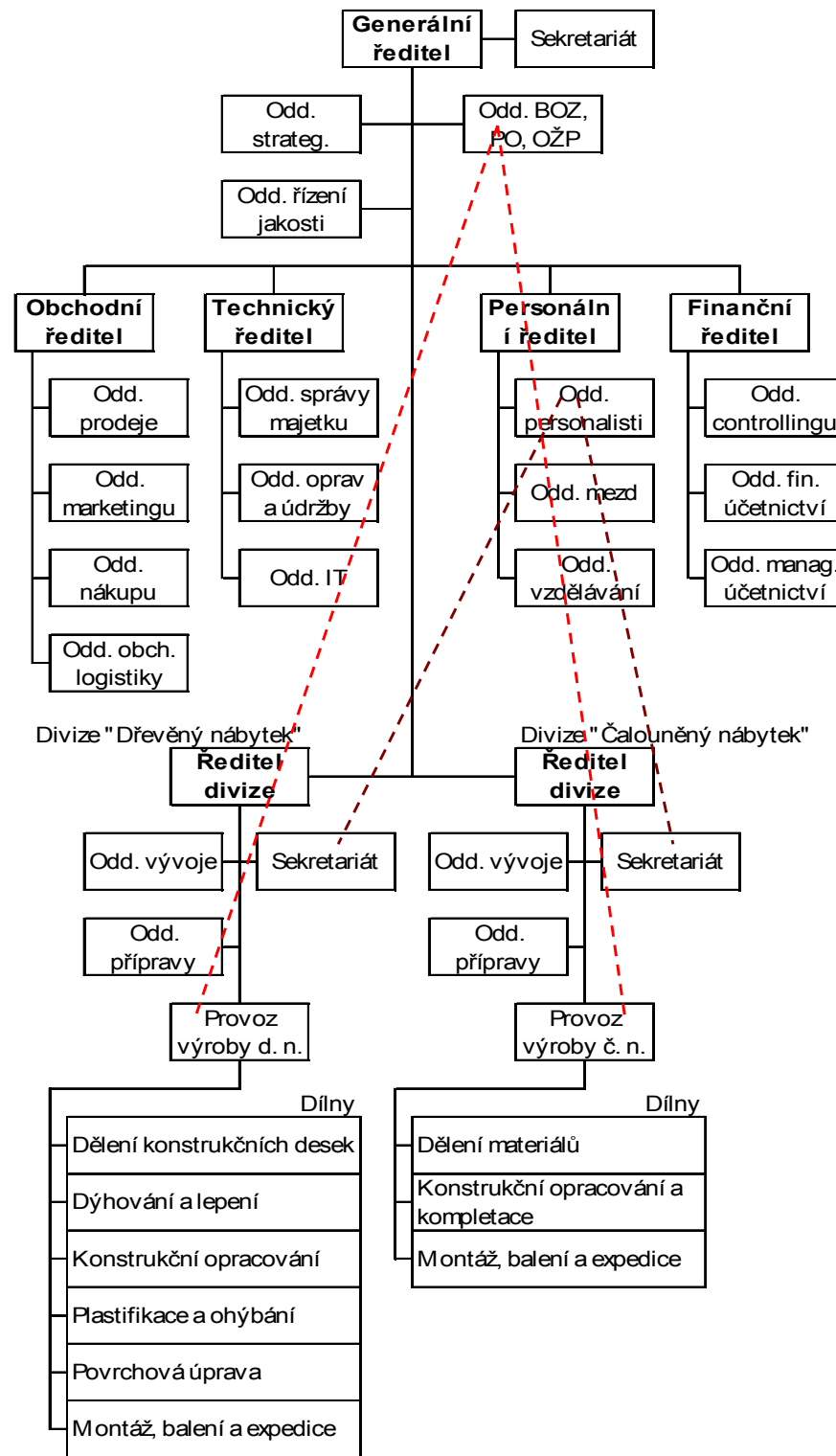
LINIOVĚ-ŠTÁBNÍ ORGANIZAČNÍ STRUKTURA

příklad



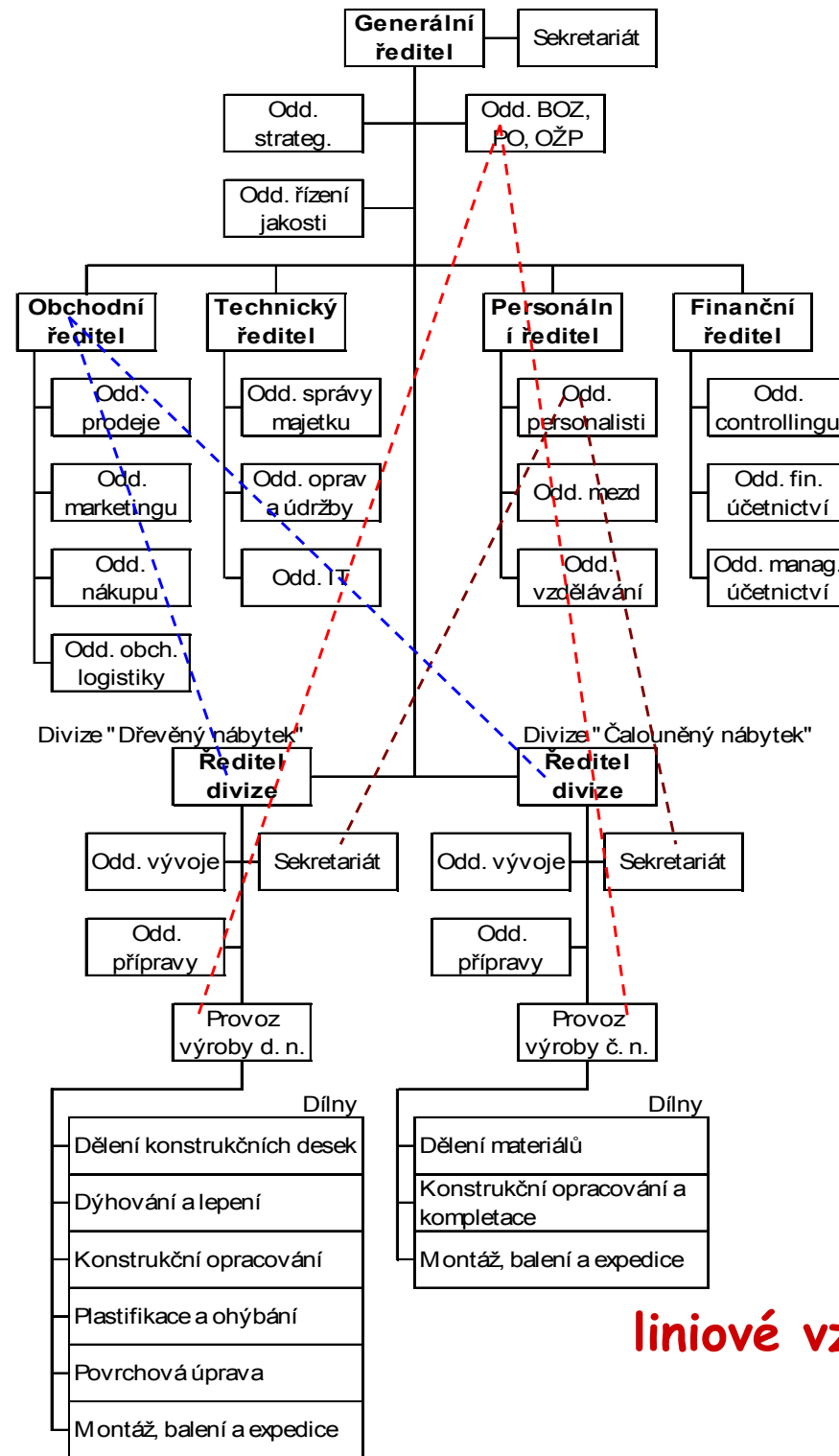
LINIOVĚ-ŠTÁBNÍ ORGANIZAČNÍ STRUKTURA

příklad



LINIOVĚ-ŠTÁBNÍ ORGANIZAČNÍ STRUKTURA

příklad



liniové vztahy : funkční vztahy

MATICOVÁ ORGANIZAČNÍ STRUKTURA

