

Reforma českého penzijního systému

Veřejné finance
Robert Jahoda

Obsah

- trocha teorie
 - důchodový, penzijní
 - členění a charakteristika
- představení ČDS
 - historie, problémy
- možná řešení
 - parametrická, systémová, jiná
- důchodová reforma v ČR

10.10.2006

2

Trocha teorie definice

- Co to je důchodový systém?
 - rozpor důchodový X penzijní
- Co je cílem penzijního systému?
 - rozdílný náhled na cíle PS
 - cílem je zabezpečení příjmu postproduktivní populace
 - jak měřit?

10.10.2006

3

Trocha teorie členění

- existuje celá řada členění, např:
 - osobní rozsah (všichni, výdělečně činní, trvalý pobyt, určité skupiny)
 - účast osob (dobrovolná, povinná)
 - rozsah státní garance
 - podoba a rozsah solidarity (příjmová – intragenerační a mezi(inter)generační)
 - daňové zvýhodnění (je/není, zvýhodnění příspěvků nebo dávek – jedná se o odložený příjem)
 - správa (státní, veřejná, soukromá)

10.10.2006

4

Trocha teorie členění (2)

- důležitými aspekty pro členění jsou:
 - vztah mezi příspěvkem a dávkou
 - způsob financování
 - rozdíl - důchodové zabezpečení X pojištění
 - rozdíl – fondové X kapitálové financování

10.10.2006

5

Trocha teorie členění (3)

- matice:
 - vztah mezi příspěvkem a dávkou
 - způsob financování

		vztah mezi příspěvkem a dávkou	
		DB	DC
způsob financování	průběžné		
	fondové		

10.10.2006

6

DB PAYG

důchody + administrativa = počet EA * průměrný
vyměřovací základ * **příspěvková sazba**

VÝHODY

- příjmová solidarita
- rizika nese stát
- nízké administrativní náklady (marketing)
- indexace automatická (= odolný vůči inflaci)

NEVÝHODY

- citlivost na demografické změny
- náchylnost k politickým zásahům
- nízká motivace (slabá vazba příspěvek dávka)
- obtížnost změny zralého systému

10.10.2006

7

DC FONDY

(příspěvky + zhodnocení)/naděje na dožití =
důchod + administrativa

VÝHODY

- vyšší zásluhovost
- preference jednotlivců
- průhlednost, transparentnost
- konkurence = vyšší kvalita služeb
- vyšší odolnost (?) vůči demografickým rizikům

NEVÝHODY

- rizika nesou účastníci
- obtížná předvídatelnost dávek
- solidarita je potlačena
- vyšší náklady na administrativu
- finančně náročný přechod
- rizika inflace
- rizika politických turbulencí

10.10.2006

8

NDC

("příspěvky + zhodnocení")/naděje na dožití =
důchod + administrativa

VÝHODY

- vazba příspěvek dávka
- vhodný v případě málo rozvinutého kapitálového trhu
- snadný přechod oběma směry
- trh práce

NEVÝHODY

- není to příliš složité pro občana?
- odtržení příjmové a výdajové strany - absorpce demografických změn
- náročné na vstupní data a fungování IS
- vměšování politiky

10.10.2006

9

DB fondový

- vyskytuje se zřídka (historie)
- zaměstnanecké penzijní plány
- viz spor u KPMG

10.10.2006

10

Český důchodový systém charakteristika

Kritérium	Důchodové pojištění	Penzijní připojištění
Státní garance	Ano	Ne
Osobní rozsah	Všichni výdělečně činní	Individuální
Účast osob	Povinná	Dobrovolná
Financování	Průběžné	Kapitálové
Vztah příspěvků a dávek	Dávkově definovány	Příspěvkově definovány
Výše dávek	Závislá na délce doby pojištění a omezené na výši "předdůchodových" příjmů	Závislá na výši zaplacených příspěvků
Solidarita	Mezigenerační a příjmová	Žádná (i když státní příspěvek určitou formou solidarity je)
Daňová zvýhodnění	Ano	Ano
Správa systému	Státní	Soukromá

10.10.2006

11

První pilíř Výdaje na důchodový systém

rok	1997	1998	1999	2000	2001	2002	2003	2004	
HDP	1 785 131	1 962 483	2 041 353	2 150 058	2 315 255	2 414 669	2 550 754	2 751 075	
nominálně	Důchodové dávky	151 115	166 119	177 854	186 852	201 111	213 648	225 833	230 897
	starobní		118 200	127 500	136 600	146 800	154 800	164 000	167 813
	invalidní		31 000	32 500	32 900	35 000	38 100	40 500	41 700
	pozůstalostní				17 400	19 200	20 700	21 400	21 300
Správa		2 711	3 423	3 263	3 343	3 352	3 703	4 053	
% celku	Důchodové dávky	100,0 %	100,0 %	100,0 %	100,0 %	100,0 %	100,0 %	100,0 %	100,0 %
	starobní		71,2 %	71,7 %	73,1 %	73,0 %	72,5 %	72,6 %	72,7 %
	invalidní		18,7 %	18,3 %	17,6 %	17,4 %	17,8 %	17,9 %	18,1 %
	pozůstalostní				9,3 %	9,5 %	9,7 %	9,5 %	9,2 %
% HDP	Důchodové dávky	7,68 %	8,46 %	8,71 %	8,69 %	8,69 %	8,85 %	8,85 %	8,39 %
	starobní		6,02 %	6,25 %	6,35 %	6,34 %	6,41 %	6,43 %	6,10 %
	invalidní		1,58 %	1,59 %	1,53 %	1,51 %	1,58 %	1,59 %	1,52 %
	pozůstalostní				0,81 %	0,83 %	0,86 %	0,84 %	0,77 %
Správa		0,14 %	0,17 %	0,15 %	0,14 %	0,14 %	0,15 %	0,15 %	

10.10.2006

12

dávka z DB PAYG (2006)

- **jednotná výměra** – 1470 Kč
- **procentní výměra**, odvozená z dosahovaných výdělků a délky doby pojištění:
 - převyšuje-li částku 9 100 Kč, počítá se plně částka 9 100 Kč, z částky nad 9 100 Kč do 21 800 Kč se počítá 30 % a z částky nad 21 800 Kč se počítá 10 %.

10.10.2006

13

Český důchodový systém historie (1)

- založen na PAYG a DB
- 1990: nová správa - ČSSZ
- 1991: uzákonění indexace (10 % inflace + vliv reálné mzdy)
- 1993: zavedení pojistného na sociální zabezpečení
- 1994: zákon o penzijním připojištění se státním příspěvkem

10.10.2006

14

Český důchodový systém historie (2)

- 1995: prodlužování věku odchodu do důchodu (2/4), „zvláštní účet důchodového pojištění“ ve SR
- 96-02: drobné úpravy: změny sazby, zápočet náhradních dob, úpravy předčasných a pozdějších odchodů, úpravy systému připojištění, valorizace

10.10.2006

15

Český důchodový systém historie (3)

- 2003 - novela „zákona“ (1) prodlužuje důchodový věk na 63 let, (2) ruší dočasně krácené předčasné důchody, (3) redukuje hodnocení doby studia pro účely důchodového pojištění, (4) umožňuje souběh důchodu a výdělečné činnosti, (5) přesun 2 p.b. pojistného na SPZ (z 3,6 % na 1,6 % v.z.) do důchodového pojištění (z 26 % na 28 % v.z.) a (6) OSVČ se v letech 2004 až 2006 zvedá v.z. z 35 % na 50 % rozdílu mezi příjmy a výdaji

10.10.2006

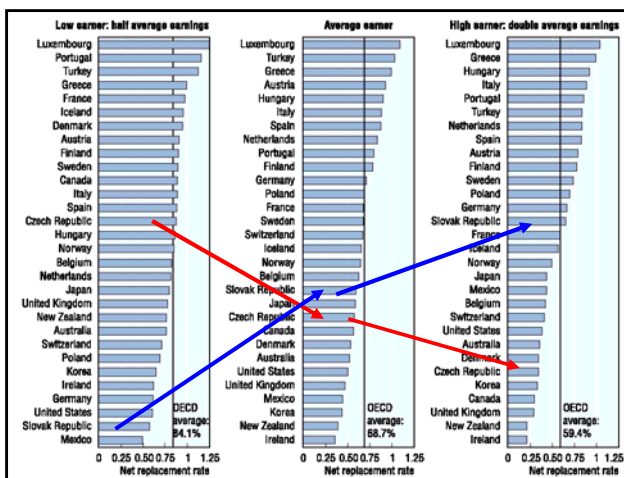
16

Český důchodový systém problémy

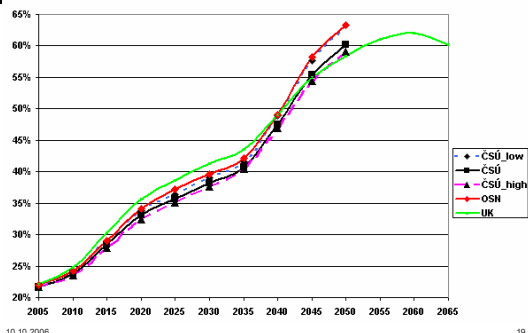
- **míra solidarity**
- **stárnutí populace**
- příjmy a výdaje systému
- zvýhodnění OSVČ oproti zaměstnancům
- předčasné důchody, rozsah náhradních dob
- nepodařilo se realizovat třípilířový systém připravovaný v první polovině 90. let (existují jen dva pilíře) a nepodařilo se vytvořit Sociální pojišťovnu (Špidla)
- Nevřešení důchodci z rozdělení federace
- „storodůchodci“ a „mladodůchodci“

10.10.2006

17



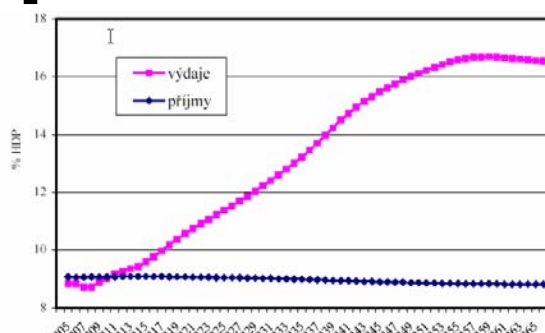
Vývoj indexu míry závislosti (65+/20-64)



10.10.2006

19

Příjmy a výdaje pojistného – žádná reforma



Reforma českého důchodového systému

PARAMETRICKÁ

- zvýšit příjmy (sazba pojistného, odchod do důchodu, nezaměstnanost)
- snížit výdaje (snížení důchodů, odchod do důchodu)

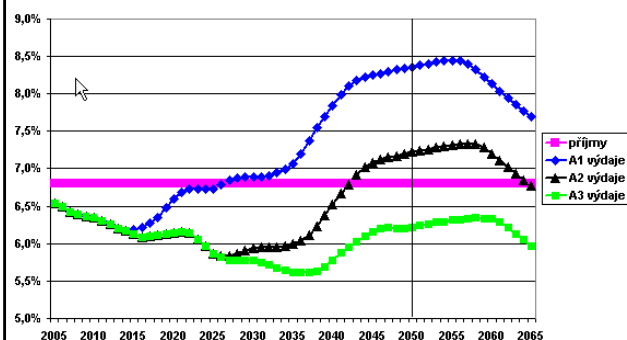
SYSTÉMOVÁ

- změna systému
 - příklon k FDC
 - přechod na NDC
- migrační politika
- propopulační politika

10.10.2006

21

Vliv změny věku odchodu do penze na výši výdajů (v % HDP)



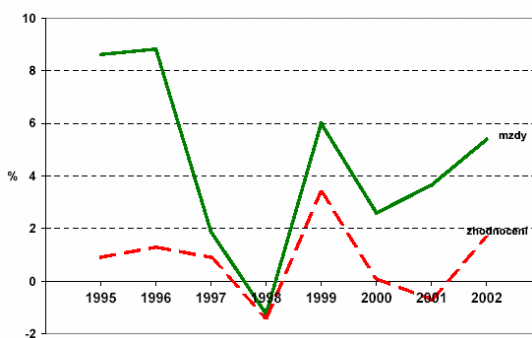
Příklon k FDC

- možnost vyvázat část pojistného do nově vzniklých fondů nebo navýšit současné platby
- otevřené otázky:
 - jaká má být míra státní garance ?
 - jak financovat transformační náklady ?
 - systém citlivý na hodnotu reálného výnosu a naději dožití v době odchodu do penze
 - povinně nebo opt-out (!?)
 - doporučení státu podle věku a příjmu?

10.10.2006

23

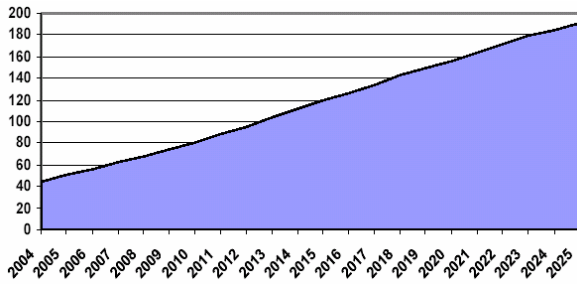
Vývoj reálné mzdy a zhodnocení penzijních fondů



24

Transformační náklady - IPD

- předpoklad: 2004, mladší 40 let, 10 % (28)



Přechod k NDC

- nulová redistribuce, ale garance minimálního (příjmově testovaného) důchodu 4.920 Kč (1,2 násobek ŽM) v 67 letech
- stát omezeně platí za nepříspěvkové doby
- každoroční indexování podle nárůstu objemu zaplaceného pojistného
- minimální věková hranice 62 let, jinak 67 let (aspoň 40 roků pojištění), jinak 72 let (25 roků) – pravidelné úpravy hranic

10.10.2006

26

Srovnání výše dávek současného DB a zvažovaného DC

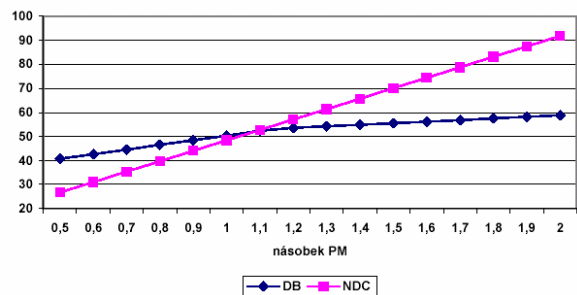
	Průměrný měsíční výdělek v roce 2003		Doba pojištění	Výše starobního důchodu	
	abs. (Kč/měs.)	% průměrné mzdy v NH		DB	NDC
Příklad 1	4.000	24	44	3.914	0 ¹⁾
Příklad 2	10.000	60	44	6.681	0 ²⁾
Příklad 3	10.000	60	35	5.567	0 ³⁾
Příklad 4	17.000	102	44	8.048	8.359
Příklad 5	17.000	102	35	6.651	6.777
Příklad 6	25.000	150	44	8.856	12.292

10.10.2006

- 1.967, 4.917, 3.986

27

Relace nově přiznávaného důchodu k průměrné mzdě (v %)



10.10.2006

28

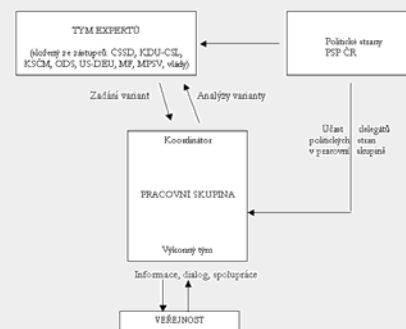
Reforma v ČR dnes

- dlouhodobě neřešený problém – již od 1996 se jenom diskutuje
- 2004-2005: vznik „Bezděkovy komise“
- více na: <http://www.reformaduchodu.cz/>
- v minulém roce ukončili činnost a vydali zprávu

10.10.2006

29

Bezděkova komise



Závěry Bezděkovy komise

- politické strany – na cvičení (projít závěrečnou zprávu)
- shoda KDU-ČSL+US-DEU + přiblížení ODS (neoficiálně)
- současný systém dlouhodobě neudržitelný (ale do 2030 ano !?)
- nutnost pokračování v reformách
- shoda na zvyšování hranice odchodu do důchodu
- možnost částečného zapojení fondového pilíře
- závěr1: přiblížení stanovisek
- závěr2: pokud budou definovány cíle nového penzijního systému, jde očekávat větší přiblížení názorů jednotlivých politických stran

10.10.2006

31

Závěry k politickým stranám

- určitě další parametrické reformy (úřednická reforma)
- systémová reforma začne být diskutována po volbách (krátké časové období)
- Bezděkova komise vytvořila nejrozsáhlejší analytický materiál v CEE
- NAJDE SE KOMPROMIS? JAK BUDE VYPADAT?

10.10.2006

32