

Masarykova univerzita
Ekonomicko-správní fakulta



Seminárna práca

RM-SYSTÉM

(Finančné trhy)

Vypracovala: Martina Horánska

UČO: 171977

Dátum: 24.10.2007

Obsah

<u>1.</u>	<u>Úvod</u>	3
<u>2.</u>	<u>Mimoburzový trh</u>	4
<u>3.</u>	<u>RM-SYSTEM, a.s.</u>	4
3.1.	<u>Organizačná štruktúra</u>	6
3.2.	<u>Trh RM-S</u>	7
<u>4.</u>	<u>Obchodovanie</u>	7
4.1.	<u>Provovozný deň</u>	8
4.2.	<u>Index RM</u>	9
4.3.	<u>Ako sa stať bežným zákazníkom</u>	10
4.3.1.	<u>Bežný zákazník</u>	10
4.3.2.	<u>Ako sa stať bežným zákazníkom</u>	10
4.3.3.	<u>Ako predat' alebo kúpiť cenné papiere na RM-S</u>	10
4.4.	<u>Ako sa stať online zákazníkom?</u>	11
4.4.1.	<u>Online zákazník</u>	11
4.4.2.	<u>Ako sa stať on-line zákazníkom?</u>	11
4.4.3.	<u>Bezpečnosť</u>	11
<u>5.</u>	<u>Obchody s cennými papierami</u>	12
5.1.	<u>Aukčné obchody</u>	12
5.1.1.	<u>Aukčné prvky</u>	13
5.1.2.	<u>Prípustné cenové pásmo</u>	13
5.1.3.	<u>Aukčné pokyny</u>	13
5.1.4.	<u>Predobchodná validácia</u>	14
5.1.5.	<u>Stanovenie aukčnej a kúpnej ceny</u>	14
5.1.6.	<u>Realizácia výsledkov aukčného kola</u>	15
5.2.	<u>Obchody za účasti tvorcov trhu</u>	15
5.3.	<u>Blokové obchody</u>	15
5.4.	<u>Priame obchody</u>	16
5.5.	<u>Ponuka prevzatia</u>	16
5.6.	<u>Vydávanie a vracanie podielových listov</u>	17
5.7.	<u>Požičiavanie investičných nástrojov</u>	17
<u>6.</u>	<u>Internetové obchody</u>	18
6.1.	<u>Wobchod</u>	18
6.1.1.	<u>EasyWobchod</u>	18
6.1.2.	<u>EasyClick</u>	19
<u>7.</u>	<u>Mimoburzový trh v Amerike</u>	20
7.1.	<u>NASDAQ</u>	21
<u>8.</u>	<u>Záver</u>	21
<u>9.</u>	<u>Prílohy</u>	22
<u>10.</u>	<u>Zoznam použitej literatúry a zdrojov</u>	27

1. Úvod

Okrem trhov burzových existujú aj trhy mimoburzové, tzv. Over-the-Counter (OTC). Tieto trhy sú veľmi dôležitou súčasťou, a to z toho dôvodu, že cenné papiere, ktoré nespĺňajú podmienky, aby mohli byť obchodované na burze, sa môžu obchodovať na OTC trhoch. Najväčší trh OTC je americký trh NASDAQ. V Českej republike je to trh RM-SYSTEM, ktorý je riadený a spoločnosťou RM-SYSTEM, a.s.

Táto téma bola dosť obširná na spracovanie, tak som sa niektorým častiam venovala iba okrajovo. V seminárnej práci som sa venovala základným charakteristikám RM-SYSTEMU, organizačnej štruktúre, v ďalších kapitolách som obširnejšie spracovala jednotlivé obchody, ktoré sa uskutočňujú na tomto trhu, rôzne spôsoby ako sa môžeme stať zákazníkom RM-SYSTEMU, RM-Index.

Čerpala som hlavne z internetových zdrojov a najviac informácií mi poskytla domovská stránka RM-SYSTEMU, na ktorej si môžete zdarma vyskúšať obchodovanie, ktoré vás nič nestojí.

2. Mimoburzový trh

S cennými papiermi sa neobchoduje len na burzových trhoch, ale aj na mimoburzových. Mimoburzové trhy sa označujú aj ako trhy OTC (Over-the-counter). Mimoburzový trh bol vytvorený hlavne kvôli určitým nedostatkom trhu burzového. Uvediem niekoľko nedostatkov¹:

- Burza je výberový trh – cenné papiere, ktoré sú na nej obchodované musia spĺňať veľa podmienok.
- Obchodovanie na burze je drahé
- Obchody prebiehajú iba v určitých hodinách

Mimoburzové trhy vystupujú ako konkurencia oproti burzovým trhom. Organizátorom mimoburzového trhu s cennými papiermi je akciová spoločnosť RM-SYSTEM .

3. RM-SYSTÉM, a.s.

Akciová spoločnosť RM-SYSTEM pôsobí ako organizátor mimoburzového trhu s cennými papiermi od roku 1993. Vznikla zápisom do obchodného registra dňa 28.1.1993. Ústredie spoločnosti sídli v Prahe. Predmetom jej podnikania je²:

- organizovanie mimoburzového trhu s cennými papiermi
- organizačné a metodické zabezpečenie vzdelávacích akcií

Spoločnosť disponuje základným kapitálom v hodnote 15 000 000 Kč. Jej akcie (1 500ks) znejú na meno a sú prevoditeľné iba so súhlasom valnej hromady. Hlavnými akcionármi tejto spoločnosti sú osoby ovládajúce skupinu FIO (finančná skupina, ktorá v roku 2006 kúpila 100% podiel spoločnosti RM-SYSTEM).

Činnosť mimoburzového trhu RM-S je založená na zákazníckom princípe, a preto prístup na ten to trh nie je nijako obmedzený. Zákazníkom sa môže stať akákoľvek fyzická alebo právnická osoba, ktorá je občanom Českej republiky alebo zahraničná osoba, ktorá je spôsobilá k právnym úkonom. Pôsobenie RM-S je schválené úradom pre reguláciu

¹ Fuchs, D. (2004) *Finanční trhy, distanční studijní opora*, str. 53

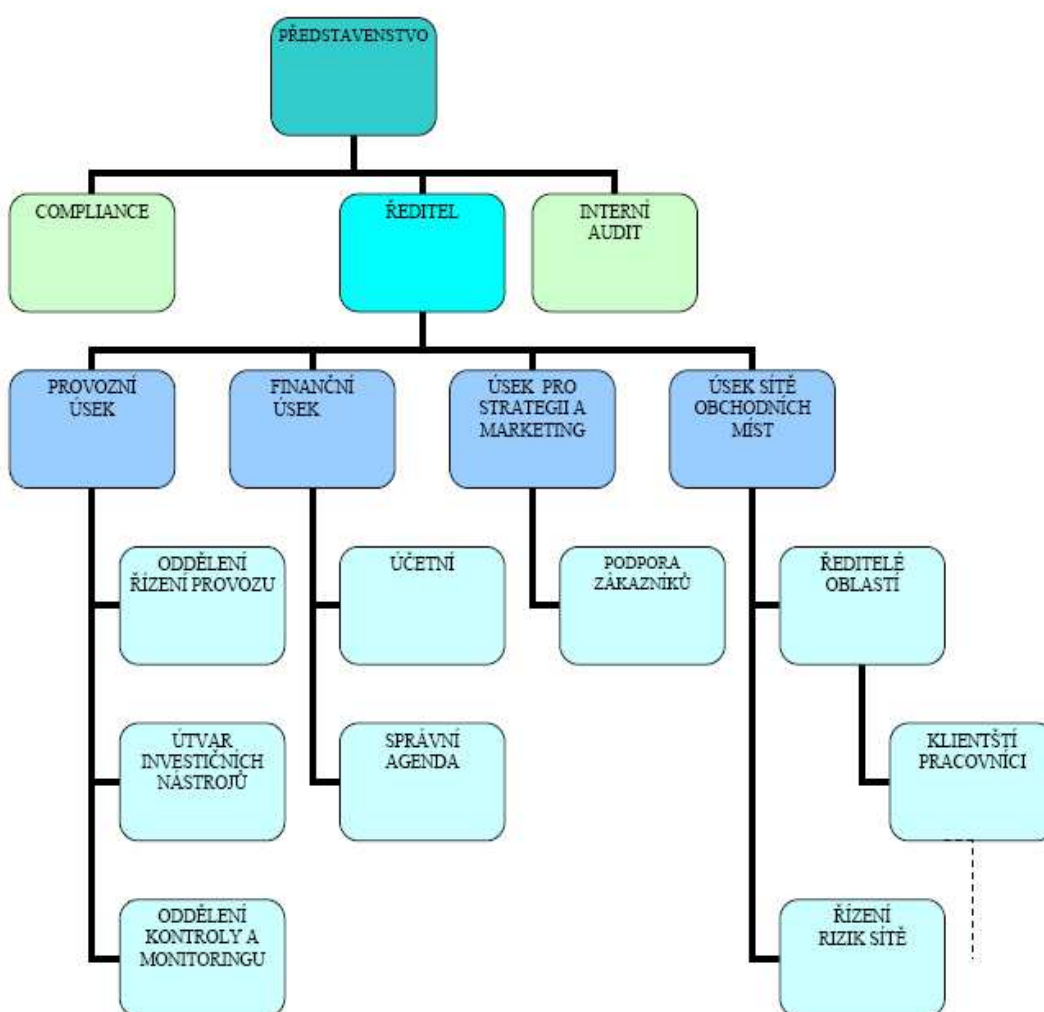
²<http://www.justice.cz/xqw/xervlet/insl/report?sysinf.vypis.CEK=21212&sysinf.vypis.rozsah=aktualni&sysinf.@typ=transformace&sysinf.@strana=report&sysinf.vypis.typ=XHTML&sysinf.vypis.klic=82f763b20d77e421b6c4646c2bb0deb4&sysinf.spis.@oddil=B&sysinf.spis.@vlozka=1867&sysinf.spis.@soud=M%ECstsk%FDm%20soudem%20v%20Praze&sysinf.platnost=11.10.2007>

kapitálového trhu, tj. Českou národní bankou. RM-S sa riadi obecné závaznými predpismi, hlavne zákonom č. 256/2004 Sb., o podnikaní na kapitálovom trhu a zákonom č. 513/1991 Sb., obchodný zákonník v znení neskorších predpisov, a pravidlami obchodovania, ktoré sám vydáva a ktoré schvaľuje ČNB.³

3.1. Organizačná štruktúra

Organizačnú štruktúru spoločnosti môžeme názorne vidieť na nasledujúcom obrázku⁴:

ORGANIZAČNÍ STRUKTURA SPOLEČNOSTI PLATNÁ K 31.12.2006



³ [http://www.rmsystem.cz/osp/osp_trrad.asp-všeobecné obch. podmienky](http://www.rmsystem.cz/osp/osp_trrad.asp-všeobecné%20obch.%20podmienky)

⁴ <http://www.rmsystem.cz/Doc/VyrZpr/Zprava2006.pdf>

Štatutárnym orgánom spoločnosti je predstavenstvo, najvyšším orgánom ja valná hromada a kontrolný orgán predstavuje dozorná rada.

Výkonné zložky tvoria:

- centrálné pracovisko – má riadiacu, metodickú a kontrolnú funkciu, zabezpečuje rozvoj služieb, riadi činnosť obchodných miest a uzatvára zmluvy so zákazníkmi.
- vstupné pracovisko:
 - obchodné pracovisko – prijíma pokyny od zákazníkov, uzatvára zmluvy so zákazníkmi, ktorí využívajú internetovú službu RM-S.
 - špeciálne pracovisko – poskytuje výsledky pokynov v elektronickej podobe skupine zákazníkov, ktorí komunikujú elektronicky.

K zmene v organizačnej štruktúre došlo naposledy v priebehu roku 2006. Centrálné pracovisko je teraz rozdelené na štyri úseky, ktoré riadi prevádzkový riaditeľ, finančný riaditeľ, riaditeľ pre stratégiu a marketing a riaditeľ siete obchodných miest.

3.2. Trh RM-S

Trh RM-S rozdeľujeme na⁵:

- Regulovaný oficiálny trh s investičnými nástrojmi:
 - Normatívny trh – patria sem obchody, ktorých tržná cena odpovedá vyhlásenému prípustnému cenovému pásmu pre aukčné obchody
 - Ostatné trhy - patria sem obchody, ktorých tržná cena je vyššia, alebo nižšia ako vyhlásené prípustné cenové pásmo pre aukčné obchody
 - Vydávanie a vrátenie podielových listov podielových fondov
 - Požičiavanie investičných nástrojov
- Voľný trh – upravujú ho pravidlá vyhlásené RM-S
- Ostatné činnosti – upravené pravidlami obchodovania na trhu RM-S

⁵ http://www.rmsystem.cz/osp/osp_trrad.asp - obecná časť

4. Obchodovanie

Predtým ako sa začnem venovať obchodovaniu na RM-S by som objasnila obecné pojmy, ktoré sa tu vyskytujú.⁶

- Obchodný deň – je to pracovný deň, kedy sa na trhu RM-S obchoduje. Je to každý pracovný deň, pokiaľ v svojom rozhodnutí riaditeľ neuvedie inak.
- Automatizovaný obchodný systém – je súbor hardwarových, softwarových, komunikačných a organizačných prostriedkov, ktoré slúžia k zaisteniu obchodovania a ďalšieho poskytovania služieb.
- Pokyn – je inštrukcia podaná zákazníkom predpísanou formou a spôsobom, ktorým zákazník podporuje službu RM-S.
- Dispozícia pokynu – je údaj, charakterizujúci súčasť požadovanej služby na pokyne.
- Vysporiadanie – je prevedenie investičných nástrojov a prevedenie finančných prostriedkov podľa pozícií, uvedených zákazníkom.
- Variabilný dlhopis – je dlhopis, ktorého výnos je stanovený pohyblivou úrokovou sadzbou, poprípade vývojom devízových kurzov v závislosti na pohybe úrokových sadzieb na finančnom trhu
- Kurz investičného nástroja – cena, ktorá sa vytvára na základe dopytu a ponuky na voľnom trhu.

4.1. Provozný deň

V rámci otváraciej doby obchodných stredísk môže dochádzať k nákupu a predaju cenných papierov. On-line aukcia prebieha od 9.15 do 17.00. Provozný deň sa delí na tri fázy:

- Prvá fáza – **otváracie obdobie provozného dňa**: začína okamžite po ukončení obchodného dňa predošlého provozného dňa. V rámci tejto fázy sa robia prípravné činnosti pre obchodný deň, aktualizujú sa údaje a prijímajú sa pokyny RM-S, príkazy SCP, registrácie do RM-S.
- Druhá fáza – **obchodný deň**: začína už v noci vstupným aukčným kolom, do tohto kola sú zaradené všetky platné pokyny a príkazy, ktoré ešte neboli uspokojené a nové pokyny a príkazy podané počas otváracieho obdobia. Do priebehu tohto kola nemajú priamy prístup žiadni zákazníci, následne na toto kolo nadväzuje vlastné obchodovanie v reálnom čase.

⁶ http://www.rmsystem.cz/osp/osp_trrad.asp - obecná časť

- Tretia fáza – **uzatváracie obdobie provozného dňa**: táto fáza prebieha až po ukončení obchodovania v reálnom čase, ukončujú sa platnosti pokynov a príkazov, vytvárajú sa výsledky pre jednotlivcov a globálne informácie o obchodovaní za uplynulý obchodný deň

Z toho čo sme si uviedli môžeme povedať, že otváracie obdobie nového provozného dňa beží paralelne a uzatváracím obdobím končiaceho provozného dňa. Režim on-line stanice a internetovej stanice sa nachádza v prílohe č.3.

4.2. Index RM

Index RM-SYSTEMU sa nazýva Index RM. Tento index odráža vývoj cien hlavných titulov, ktoré sa obchodujú na českom kapitálovom trhu. Týchto titulov je v súčasnosti desať. Plní rolu indikátora a to tak, že jedným číslom shrňa pohyby cien titulov v rámci jedného dňa. V roku 1994 existoval index PK 30, ktorého hodnota bola nastavená na 1000 bodov, vtedy počet hlavných obchodovaných titulov bolo 30, tento index bol 17.7.2006 nahradený súčasným indexom RM.

Hlavné tituly, ktoré tvoria index RM vidíme na nasledujúcom obrázku.⁷

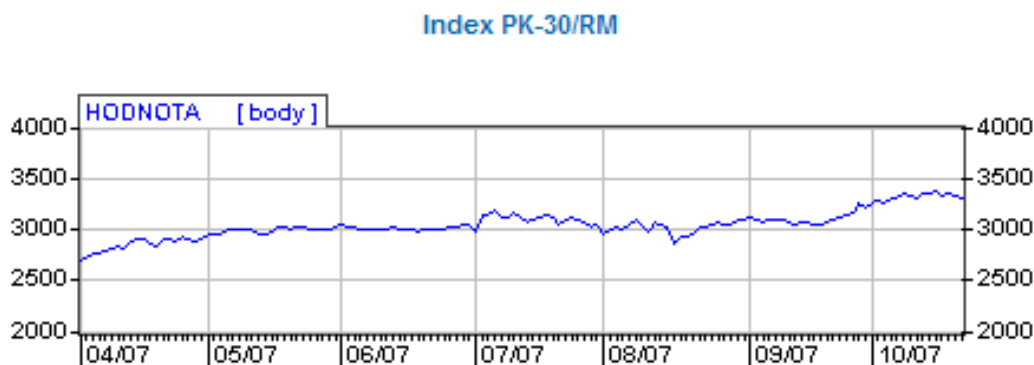
Složení indexu RM - tříděno podle váhy¹

BIC	ISIN	NÁZEV	POČET [Ks]	VÁHA [%]
BAACEZ	CZ0005112300	ČEZ	296105422	43,97
BAATELEC	CZ0009093209	TELEFÓNICA O2 C.R.	193253934	28,7
BAAUNIFE	CZ0009091500	UNIPETROL	145067811	21,54
BAAKOMB	CZ0008019106	KOMERČNÍ BANKA	26606896	3,95
BAA SPOCH	CZ0005092858	SPOLEK CH.HUT.VÝR.	4654579	0,69
BAATOMA	CZ0005088559	TOMA	2215866	0,33
BAAPARAM	CZ0005091355	PARAMO	1862109	0,28
BAATABAK	CS0008418869	PHILIP MORRIS ČR	1722328	0,26
BAABVODA	CZ0009096509	BRNĚN.VODÁR.A KAN.	1082941	0,16
BAAZPSVU	CZ0008202959	ŽPSV UH. OSTROH	775203	0,12

1) Váhy jednotlivých emisí jsou počítány na základě tržní kapitalizace

⁷ http://www.rmsystem.cz/vys/vys_ind_sloz.asp

Vývoj indexu RM za od apríla 2007 je zhrnutý v grafe:



Súčasná hodnota RM-Indexu je: 3303,93⁸

4.3. Ako sa stať bežným zákazníkom

4.3.1. Bežný zákazník

Je to zákazník, ktorý predáva alebo kupuje cenné papiere na obchodnom mieste trhu RM-S. Väčšinou sú to osoby, ktoré predávajú cenné papiere nabité v kupónovej privatizácii, alebo obmieňajú svoje portfólio cenných papierov. Zákazníkom sa môže stať každá právnická alebo fyzická osoba spôsobilá k právnym úkonom, občan ČR, ale aj cudzinec, ktorý sa na trhu RM-S zaregistruje.

4.3.2. Ako sa stať bežným zákazníkom

Treba spraviť iba jednu vec, zaregistrovať sa. To dosiahneme tak, že prideme ne niektoré z obchodných miest RM-S, bude nám pridelené registračné číslo zákazníka a to budeme používať pre všetky služby. Ako identifikačné číslo sa uvádza rodné číslo (FO) alebo IČO (PO). Po registrácii môžeme hneď obchodovať.

4.3.3. Ako predat' alebo kúpiť cenné papiere na RM-S

Keď chceme predat' alebo kúpiť cenné papiere stačí dať pokyn k predaju alebo nákupu na obchodnom mieste (zoznam obchodných miest sa nachádza v prílohe č.1). Na tomto mieste na môžeme informovať o najlepších predajných a kúpnych cenách. Pokyn k predaju alebo

⁸ <http://www.rmsystem.cz/>

nákupu môžeme pracovníkom nadiktovať alebo podať na vyplnenom formulári, na ktorom je možné dať pokyny k obchodovaniu až 10 rôznych emisných cenných papierov.

Pokyn, ktorý ešte nebol realizovaný, môžeme ešte zrušiť na základe rušiaceho pokynu.

Realizovaný pokyn sa zrušiť nedá. Pri podávaní pokynu musíme uviesť určité údaje. (príloha č.2)

4.4. Ako sa stať on-line zákazníkom?

4.4.1. On-line zákazník

On-line zákazník používa k obchodovaniu on-line stanicu dodávanú RM-S, ktorá je na trhu RM-S pripojená v reálnom čase. On-line zákazníkom môže byť každá fyzická (FO) alebo právnická osoba(PO), ktorá má dostatočné predpoklady pre obchodovanie a absolvovala školenie užívateľov on-line stanice. Najčastejší on-line zákazníci sú licencovaní obchodníci, banky, podielové fondy a FO, ktorý hľadajú na kapitálovom trhu najdokonalejšie služby, najširšiu ponuku cenných papierov.

On-line zákazníci sa delia na:

- OV- zákazníci RM-S - on-line stanica je dodaná do ich priestorov, môžu využívať maximálny komfort.
- OA- zákazníci – on-line stanicu si neobstarávajú, musia navštevovať obchodné miesta, kde sú inštalované „ambulantné“ on-line stanice. Zákazníci sa tu striedajú podľa toho, na kedy si stanicu objednali a prístup majú iba k jednej on-line stanici a to k tej, ktorú majú uvedenú v zmluve

4.4.2. Ako sa stať on-line zákazníkom?

Keď sa chceme stať on-line zákazníkom pošleme správu (list, fax, e-mail) obchodnému oddeleniu RM-S. Správa by mala obsahovať údaje o žiadateľovi, informácie, či bude obchodovať na svoj účet, alebo ako obstarávateľ a aké sú jeho skúsenosti s obchodovaním na kapitálovom trhu a hlavne na trhu RM-S⁹.

⁹ http://www.rmsystem.cz/inf/inf_zakonl.asp

4.4.3. Bezpečnosť

Bezpečnosť tohto systému je veľmi dobre zabezpečená. Individuálne dáta nezapisujú na pevné disky staníc, všetko je prístupné na centrálnom počítači RM-S. Zákazník nemôže používať stanicu iného zákazníka, používa iba tú, ktorú má v zmluve. Každý zákazník má svoj užívateľský profil s príslušnými právami. Do systému sa prihlasuje menom a vlastným heslom. Bezpečnosť obchodovania je zaistená šifrovaním všetkých prenášaných dát. Každý pokyn je opatrený unikátnym digitálnym podpisom, ktorý môže vytvoriť iba daný zákazník, z tohto dôvodu, musí každý on-line zákazník vlastniť elektronický certifikát, ktorý bude potvrdzovať jedinečnosť vygenerovaných šifrovaných kľúčov, ktoré sú použité pri tvorbe digitálneho podpisu. Tento certifikát si zákazník musí obnovovať minimálne raz za 6 mesiacov.

5. Obchody s cennými papiermi

Obchodom na RM-S sa rozumie nákup alebo predaj investičných nástrojov. Jeho náležitosti sa dohodli strany obchodu prostredníctvom automatizovaného obchodného systému, alebo ktorý bol uzavretý mimo tento systém a bol v súlade s pravidlami do tohto systému vložený.

Na trhu RM-S prebiehajú tieto obchody¹⁰:

- Aukčné obchody
- Obchody za účasti tvorcov trhu
- Blokované obchody
- Priame obchody
- Ponuka prevzatia
- Obchody vznikajúce na základe vydávania a vracania podielových listov
- Požičiavanie investičných nástrojov a vrátenie investičných nástrojov získaných z pôžičky

Teraz by som sa venovala jednotlivým druhom obchodov.

¹⁰ http://www.rmsystem.cz/osp/osp_trad.asp-obecna cast

5.1. Aukčné obchody

Aukčné obchody patria do skupiny promptných obchodov. Tieto obchody sa realizujú na základe anonymného uspokojovania pokynov ku kúpe a pokynov ku predaju podľa obchodných pravidiel. Aukcie sa môže zúčastniť ktorýkoľvek zaregistrovaný zákazník. Aukcia sa delí na jednotlivé kolá. Prvým kolom je aukcia úvodná alebo sa jej tiež hovorí otváracia. Toto kolo prebieha, keď je trh uzavretý a zákazníci naň priamo nevstupujú, ostatné kolá už prebiehajú na trhu otvorenom.

5.1.1. Aukčné prvky

Aukčné kolá sa skladajú z jednotlivých aukčných prvkov¹¹:

- Stanovenie a uverejnenie prípustného cenového pásma
- Prijímanie K-pokynov a P-pokynov
- Overenie platnosti K-pokynov a P-pokynov
- Stanovenie aukčnej ceny a kúpnej ceny
- Realizácia výsledkov aukčného kola

Súhrnný výsledok je RM-S povinný uverejňovať, vždy najviac za obdobie jedného obchodného dňa. Teraz by sme sa pozreli na jednotlivé prvky aukčných obchodov.

5.1.2. Prípustné cenové pásmo

Prípustné cenové pásmo, teda PCP sa stanovuje pre každý obchodovaný cenný papier a stanovuje sa každý deň. Je to vlastne rozpätie medzi minimálnou a maximálnou kúpnu cenou cenného papiera. Toto pásmo sa stanovuje na základe výsledkov predchádzajúceho dňa, hlavne podľa vývoja ponuky, dopytu a kúpnych cien. Stanovuje sa pomocou:

- Pevných peňažitých čiastok, alebo
- Indikatívnych cien s uvedením prípustnej percentnej odchýlky(kladnej alebo zápornej)

U akcií sa PCP vypočíta z priemernej ceny predchádzajúceho dňa a táto cena sa zvýši alebo zníži o 10%

¹¹ http://www.rmsystem.cz/osp/osp_trad.asp - aukčné obchody

5.1.3. Aukčné pokyny

Na aukciách sa vyskytujú tri druhy pokynov, ktoré môžu zákazníci uskutočniť. Všetky tieto pokyny musia byť správnym spôsobom podané a zvalidované, čiže overené. Validácií sa budeme venovať v nasledujúcej časti. Pokyny rozdeľujeme na¹²:

- P-pokyny – sú to účinné pokyny k predaju aukcie, súhrn týchto pokynov zaradených do toho istého kola, tvorí agregovanú ponuku
- K-pokyny – sú to pokyny ku kúpe aukcie, súhrn týchto pokynov, zaradených do toho istého kola, tvorí agregovaný dopyt
- R-pokyny – tieto sú pokyny rušiace

5.1.4. Predobchodná validácia

Pri spracovaní každého pokynu musí RM-S vykonať kontrolný a zabezpečovací postup, tento postup sa nazýva predobchodná validácia. Táto kontrola sa robí pri organizovaní trhu RM-S, alebo pri poskytovaní svojich služieb k predaju a nákupu investičných nástrojov. Pokyny sa môžu validovať buď v SCP- pokyny k predaju cenných papierov, alebo v registri korunových účtov RM-S- pokyny ku kúpe cenných papierov

- Doba trvania validácie

SCP pozná iba „validáciu do data“ preto ju RM-S nastavuje pre aukčné obchody na dobu účinnosti + 20 dní.

Pokyn na 1 deň: $1 + 20 = 21$ dní od podania

Pokyn na 15 dní: $15 + 20 = 35$ dní od podania

RM-S validáciu robiť nemusí, alebo je môže robiť iným spôsobom ak:

- Sa so zákazníkom takto dohodne, alebo
- To vyplýva z povahy pokynu alebo zákazníka, ak by to nebolo v súlade so záujmami zákazníka

5.1.5. Stanovenie aukčnej a kúpnej ceny

Aukčná cena sa stanovuje každé aukčné kolo, vytvára ju RM-S na základe vzájomného pomeru agregátnej ponuky a dopytu. Okrem stanovení ceny musí RM-S stanoviť podmienky pri, ktorých dôjde k uspokojeniu pokynov P a K a stanoviť kedy sa aukčná cena stane cenou kúpnu.

¹² http://www.rmsystem.cz/osp/osp_trrad.asp - aukčné obchody

Požiadavky na kúpnu cenu:

- Musí spadať do prípustného cenového pásma stanoveného preto aukčné kolo, pre ktoré bola stanovená aukčná cena, ktorá sa následne stala kúpnu cenou
- Mala by byť takou cenou, pri ktorej by bolo možné dosiahnuť, čo najväčšieho počtu kusov investičných nástrojov prevádzaných z majetku zákazníkov.

5.1.6. Realizácia výsledkov aukčného kola

Na základe stanovenej kúpnej ceny je RM-S povinný určiť, ktoré pokyny budú v danom aukčnom kole uspokojené a v akom rozsahu budú uspokojené. Pokyny, ktoré budú podľa RM-S uspokojené sa uspokojujú spárovaním s ľubovoľným proti-pokynom, ktorý mu odpovedá, pokyn môže byť spárovaný aj s viacerými proti-pokynmi, ktoré mu odpovedajú. Keď máme K-pokyn v aukčnom kole, tak jeho proti-pokynom je P-pokyn a naopak ak máme P-pokyn, tak jeho proti-pokynom je K-pokyn. Pokyny, ktoré sú už spárované sa nemôžu rušiť rušiacim pokynom.

Spárovaním pokynov a proti-pokynov dochádza k vytváraniu zmluvných vzťahov medzi rôznymi osobami, ktoré dané pokyny podali. Predstavuje to anonymnú kúpu a predaj investičných nástrojov. Zmluvné vzťahy sú vytvorené na základe kúpnej ceny, v tom rozsahu počtu kusov, v akom si tieto pokyny odpovedajú a na základe toho, že RM-S odpovedá za následky spôsobené nesprávnou validáciou.

5.2. Obchody za účasti tvorcov trhu

Sú to aukčné obchody, ktorých sa zúčastňujú tvorcovia trhu, ktorý majú toto oprávnenie. Toto oprávnenie sa vytvára na základe zmluvy medzi RM-S a tvorcami trhu. Predmetom činnosti tvorca trhu je zaistiť dlhodobú ponuku a dopyt po investičnom nástroji v aukcii. Ich činnosť sa robí v aukčných kolách pre investičný nástroj.

5.3. Blokové obchody

Ďalším z typov aukčných obchodov sú blokové obchody. Týkajú sa súboru kusov daného cenného papiera s tým, že tento súbor je ponúkaný k predaju jedným predávajúcim v jeden obchodný deň. Tento súbor je spravidla väčší ako 2% veľkosti príslušnej emisie cenných papierov a najmenej činní 1 000 kusov cenného papiera. Pre taký stanovený súbor sú vytvorené samostatné aukčné kola, v ktorých ale platia rovnaké pravidlá ako v ostatných aukčných kolách. Je stanovené širšie prípustné cenové pásmo.

5.4. Priame obchody

Priame obchody sa zaraďujú medzi obchody promptné, zákazníci sa zúčastnia priamo, uzatvárajú spolu zmluvu podaním do obchodného systému RM-S, alebo ju uzatvárajú mimo obchodný systém v súlade s pravidlami a potom ju vložia do systému. Dávajú pokyn k priamej kúpe a k priamemu predaju, ktoré si navzájom odpovedajú.

Do priameho obchodu môžu byť zapojené iba tie investičné nástroje, ktoré sú kótované na oficiálnom trhu organizovanom RM-S. Pokyny sa musia vkladať v takej forma, aby mohli byť spárované, musia mať rovnakú kúpnu cenu, rovnaký počet kusov a musia mať rovnaký ISIN, čo je International Security Identification Number - medzinárodný identifikačný kód cenných papierov.

Môže nastať aj situácie, kedy RM-S priamy obchod nepovolí, a to je vtedy, keď medzi okamžikom podania pokynu k priamej kúpe a okamžikom podania pokynu k priamemu predaju ubehne doba dlhšia ako 7 kalendárnych dní.

5.5. Ponuka prevzatia

Pod týmto pojmom si môžeme predstaviť obchody, ktoré sú uzavreté pri verejnom návrhu zmluvy k hromadnému odkupu. Patrí sem viacero druhov obchodov:

- Obchody uzavreté pri ponuke prevzatia
- Obchody uzavreté pri ponuke odkúpenia
- Obchody uzavreté na základe verejného návrhu zmluvy, pri rozhodovaní valnej hromady o rušení obchodovania investičného nástroja na oficiálnom trhu

Teraz by sme si povedali niečo o poskytovaní tejto služby. S realizáciou tejto služby je spojené právo účasti na akciovej spoločnosti. Obecne je táto činnosť upravená Obchodným zákonníkom (zákon č.513/1991 Sb.) tieto služby poskytované RM-S sú určené pre zákazníkov, ktorí vykonávajú¹³:

- Dobrovoľnú ponuku prevzatia bez ďalších podmienok
- Dobrovoľnú ponuku prevzatia obmedzenú najvyšším počtom účastníckych investičných nástrojov, na ktoré sa vzťahuje
- Dobrovoľnú ponuku prevzatia obmedzenú podmienkou, ktorá spočíva v tom, že počet účastníckych investičných nástrojov, obsiahnutý v oznámení o prijatí ponuky

¹³ http://www.rmsystem.cz/osp/osp_trad.asp - nabítky prevzetí

prevzatia, dosiahne aspoň počtu účastníckych investičných nástrojov v ňom uvedených.

5.6. Vydávanie a vracanie podielových listov

Táto služba môže byť po poskytnutá iba pre otvorené podielové fondy, ktoré sú kótované na regulovanom oficiálnom trhu RM-S a je poskytovaná na základe pokynov. Ďalšou z podmienok je, že musí byť uzavretá emisno readmisná zmluva medzi RM-S a osobou, ktorá je oprávnená takúto zmluvu uzavrieť. Je to zmluva o využití trhu RM-S k vydávaniu a vracaniu cenných papierov s emitentom cenných papierov.

Náležitosti emisno readmisnej zmluvy:

- Identifikácia emitenta, jeho sídlo a IČO
- Označenie cenného papieru, ktorý bude v rámci tejto zmluvy na RM-S vydávaný alebo vracaný
- Registračné číslo pridelené pre účely vydávania a vracania cenného papiera

5.7. Požičiavanie investičných nástrojov

Požičiavanie investičných nástrojov sa vytvára na základe pokynov od zákazníkov a na trhu RM-S môžu nastať dve formy požičiavania¹⁴:

- Neanonymné požičiavanie – na jeho podmienkach sa zákazníci dohodnú, v tejto forme RM-S negarantuje, či zákazník, ktorý si investičný nástroj požičal zaplatí odmenu zákazníkovi, ktorý mu investičný nástroj požičal. Ani negarantuje, či dlžník daný nástroj vráti.
- Anonymné požičiavanie – výber dlžníka a veriteľa rozhoduje automatizovaný systém RM-S. V tejto forme RM-S garantuje, že dlžník zaplatí veriteľovi odmenu za požičanie a aj to, že nástroj vráti.

¹⁴ http://www.rmsystem.cz/osp/osp_trad.asp - půjčování IN

6. Internetové obchody

Okrem obchodov, ktoré som doteraz spomínala poskytuje RM-S aj iné služby napr. distribúcia dividend, ohodnotenie CP, služby SCP, kde sa jedná o nasledujúce služby: bezúplatný prevod CP, prechod CP, stavový výpis z účtu v SCP atď. a nakoniec sú to internetové obchody, o ktorých by som sa teraz chcela zmieniť.

6.1. Wobchod

Táto služba umožňuje zákazníkom veľmi jednoducho obchodovať prostredníctvom webovej stránky RM-S, ktorá je www.rmsystem.cz. Zákazník, ktorý túto službu využíva sa nazýva W- zákaznikom. Svoje pokyny podáva v reálnom čase, priamo na trh, pomocou webového prehliadača a mobilného telefónu. Wobchod je určený hlavne pre fyzické osoby, ale môžu ho využívať aj osoby právnické. Môžu ho využívať všetci zákazníci, ktorý sa cez internet pripoja na webovú stránku RM-S a vlastní mobilný telefón operátora, ktorý má prevádzkuje sieť GSM. Môže to byť operátor domáci, ale aj zahraničný.

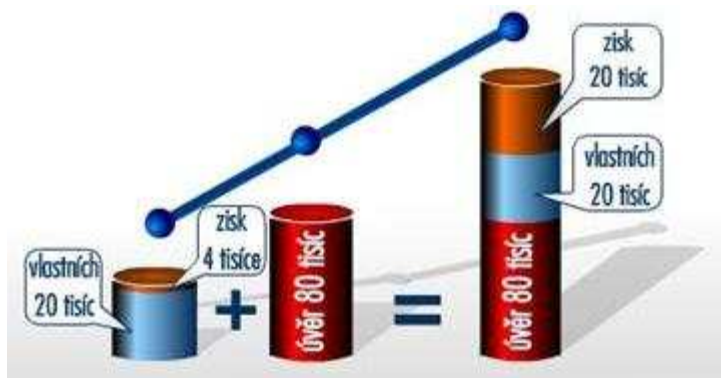
6.1.1. EasyWobchod

Je to internetová on-line aplikácia slúžiaca k ľahkému a rýchlemu obchodovaniu českých a zahraničných cenných papierov. Začať s touto aplikáciou je pomerne ľahká záležitosť. Najskôr si musíme otvoriť účet na ktoromkoľvek obchodnom mieste RM-S. Keď chceme nakupovať musíme peniaze previesť na účet, ktorý nám vznikne k aplikácií EasyWobchod. Na českom trhu môžeme obchodovať s akciami na trhu RM-S prostredníctvom služby EasyClick a so zahraničnými titulmi:

- USA – trhy AMEX, NYSE, NASDAQ
- SRN – trh XETRA
- Ďalší – tituly Zentiva, Orco, CME, Erste, ECM, Paegas

Obchodovanie prostredníctvom EasyClicku je pre drobných a stredných investorov jednoznačne najlacnejšie. Podrobný cenník o službách RM-S nájdete na ich webovej stránke. V rámci tejto služby je veľmi výhodné obchodovať na úver, je to založené na princípe finančnej páky, pričom obchodník zarába na zmene investičného kapitálu. Formou úveru môže kryť až 85% investícií a za tento úver klient ručí nakúpenými CP alebo finančnými prostriedkami na účte. Môžeme si to uviesť na nasledujúcom príklade.

V prípade nákupu za 20 tis. Kč zarobí investor pri zhodnotení kurzu akcie o 20% celkom 4 tis. Kč. V prípade obchodovania s finančnou pákou, úverom napr. 80 tis. Kč, je pri rovnakom zhodnotení portfólia výnos 20 tis. Kč. Teda 100% z vlastných vložených prostriedkov. Od výnosu je treba odčítať poplatky za úver a obchody¹⁵.



6.1.2. EasyClick

Čo je vlastne EasyClick? Je to jednoduchý pokyn k nákupu alebo predaju vybraných akcií, ktorý je určený hlavne pre investorov „všech generací“. Nákupy a predaje akcií sa jednoducho zadávajú v násobkoch počtu akcií v rámci EasyClick lotov, ktorých veľkosť je nastavená tak, aby bola dostupná pre menšie a stredné investície.

Výhody EasyClicku¹⁶:

- Podanie pokynu je zdarma
- Poplatok 0,39% z obchodu
- Minimum za obchod je 0 a maximum 3400 Kč
- Rušenie pokynu je zdarma
- Platí pre stávajúcich aj nových zákazníkov

Táto služba je veľmi jednoduchá. Zadáme názov akcie, vyberieme si ho zo zoznamu akcií, výberom lotov si zvolíme počet akcií, a zadáme cenu akcie, ktorú si buď zvolíme sami alebo akceptujeme najlepšiu cenu na trhu. Ďalšou z vlastností je dostupnosť. Na akciový trh je

¹⁵ <http://www.rmsystem.cz/EasyWobchod/EasyWobchod6.asp>

¹⁶ <http://www.rmsystem.cz/Easyclck/easyclck1.asp>

možné zadať dopyt alebo ponuku na počet akcií, ktoré odpovedajú násobkom lotov, pre jednotlivé emisie akcií.

Napríklad: akcie ČEZ majú veľkosť lotov 200 ks, môžeme teda zadať pokyn na 200,400,600 až 10 000 ks akcií. Pre väčší počet akcií môžeme podať väčší počet EasyClick pokynov.¹⁷

Akcie, ktoré sú určené pre EasyClick sú uvedené v nasledujúcej tabuľke¹⁸:

Název akcie	EC Lot	Název akcie	EC Lot
PHILIP MORRIS ČR	10	DEUTSCHE TELEKOM AG	100
ARCELORMITTAL OSTRAVA	25	ČEZ	200
ORCO	25	TELEFÓNICA O2 C.R.	200
CETV	50	VÍTKOVICE	200
ERSTE BANK	50	TATRA	250
KOMERČNÍ BANKA	50	UNIPETROL	500
TŘINECKÉ ŽELEZÁRNY	50	AAA AUTO	1000
ZENTIVA	50	JČ PAPIRNY VĚTRNÍ	2000
ČESKÁ SPOŘITELNA	100		

¹⁷ <http://www.rmsystem.cz/Easyclick/easyclick3.asp>

¹⁸ <http://www.rmsystem.cz/easyclick/easyclick4.asp>

7. Mimoburzový trh v Amerike

Najväčším mimoburzovým trhom na svete je mimoburzový trh v Amerike, ktorý nazýva NASDAQ. Tento trh je upravený zákonom z roku 1938. Investičné firmy, ktoré obchodujú na tomto trhu, boli členmi Národného združenia obchodníkov s cennými papiermi. Skratka tohto združenia je NASD, čo znamená National Association of Securities Dealers. Toto združenie bolo založené v roku 1939 ako samostatná organizácia, avšak predalo svoj podiel v rokoch 2000 a 2001. Súčasným vlastníkom je The Nasdaq Stock Market, Inc. Jeho úlohou je vydávať pravidlá obchodovania na mimoburzovom trhu. Tento trh je reguovaný a kontrolovaný dcérou spoločnosťou združenia NASD, ktorá sa volá NASD Regulation. Táto spoločnosť bola založená v roku 1996.

OTC trh je na rozdiel od búrz trhom dealerov, tí stále kótujú cenu pre každú akciu. Sú to ceny, za ktoré sú ochotní nakúpiť a predáť určitý počet akcií.. Dealeri obchodujú na svoj účet a minimálny počet dealerov je 2, ale obvykle ich je 40-50. Na rozdiel od regionálnych búrz, ktoré majú obchodný parket, dealeri sú napojení prostredníctvom terminálov. Americký OTC sa skladá z NASDAQ a tzv. trhu pink sheet.

7.1. NASDAQ

NASDAQ je najväčší a najvýznamnejší sekundárny trh cenných papierov, jeho celý názov je National Association of Securities Dealers Automated Quotations. Tento trh vlastní spoločnosť The Nasdaq Stock Market, Inc¹⁹. V roku 1971 bol vytvorený počítačový systém NASDAQ, na ktorom sa obchoduje prostredníctvom telekomunikačnej a počítačovej siete. Predmetom transakcií na tomto trhu sú štátne dlhopisy, komunálne dlhopisy, podnikové dlhopisy a akcie spoločností. Objem obchodov sa dá ťažko určiť, ale odhaduje sa, že len na akciovom mimoburzovom trhu sa obchoduje okolo 30 000 akcií.²⁰ Ťažisko obchodovania leží v malých, hlavne technologických spoločnostiach, ale obchodujú tu tiež aj giganti ako je Microsoft. Hlavným indexom je NASDAQ Composite, ktorý bol vydaný už pri vzniku. V roku 1985 boli vydané indexy NASDAQ 100 a NASDAQ 100 Financial Index.

¹⁹ <http://cs.wikipedia.org/wiki/NASDAQ>

²⁰ <http://www.komodity-online.cz/AKCIOVE-BURZY/Akciove-burzy.html>

8. Záver

Vzhľadom na to, že obchodovanie na burze je drahé, uskutočňuje sa iba v určitých hodinách a cenné papiere, ktoré sú na nej obchodované musia spĺňať veľa podmienok, vytvoril sa mimoburzový trh. V Českej republike tento trh zabezpečuje spoločnosť RM-SYSTEM a.s., ktorej hlavnými akcionármi od roku 2006 sú osoby zo skupiny FIO.

Hlavným indikátorom tohto trhu je RM-Index, ktorý v súčasnosti obsahuje 10 titulov , napr. ČEZ, Unipetrol, Komerčná banka, atď. Ak chceme obchodovať na tomto trhu môžeme sa stať ich bežným zákazníkom , alebo on-line zákazníkom.

Obchody na RM-SYSTEMe sa vytvárajú pomocou spárovania pokynu ku kúpe a pokynu k predaju. Medzi najbežnejšie obchody patria aukčné, blokové a priame obchody, ďalšími obchodmi sú ponuky prevzatia alebo obchody s podielovými listami. V súčasnej informatizovanej spoločnosti sa rýchlo vyvíjajú aj internetové obchody.

9. Přílohy

Príloha č.1

Obchodní místa RM-S

Číslo OM	Město	Ulice a číslo	Psč	Telefon	Provozní dny	Pracovní doba	Poznámka
31613	Praha 1	Rybná 14	11000	222 312 379	Po-Pá	09 ⁰⁰ - 18 ⁰⁰	pasáž Burzovního paláce
31625	Praha 2	Ječná 35	12000	224 942 023	Po-Pá (*)	09 ⁰⁰ - 18 ⁰⁰	30 m pod Studentagency
31604	Praha 4	Budějovická 778/3a, 4.patro	14062	241 405 771	Po-Pá	09 ⁰⁰ - 12 ⁰⁰ 12 ³⁰ - 17 ⁰⁰	budova ČPP
31695	Praha 9	Pod Pekárnami 3	19000	283 890 201	Po-Pá	09 ⁰⁰ - 12 ⁰⁰ 12 ³⁰ - 17 ⁰⁰	
31625	Benešov	Tyršova 2077	25601	317 723 724	Po	09 ⁰⁰ - 12 ⁰⁰ 12 ³⁰ - 16 ⁰⁰	budova Komerční banky
31604	Příbram	Březohorská 253	26101	318 635 683	St	09 ³⁰ - 12 ⁰⁰ 12 ³⁰ - 15 ³⁰	
31695	Kladno	Nám. Sítná 3105	27201	312 660 801	Čt	09 ⁰⁰ - 12 ⁰⁰ 12 ³⁰ - 16 ⁰⁰	KOKOS
36202	Kolín	Politických vězňů 64	28002	321 723 210	Út,Čt	09 ⁰⁰ - 12 ⁰⁰ 12 ³⁰ - 16 ⁰⁰	
36180	Nymburk	Palackého 78	28802	325 512 446	Pá	09 ⁰⁰ - 12 ⁰⁰ 12 ³⁰ - 16 ³⁰	
31695	Mladá Boleslav	Starofarní 152	29301	326 323 919	Po, St	09 ⁰⁰ - 12 ⁰⁰ 12 ³⁰ - 15 ³⁰	
34101	Plzeň	Slovanská alej 30	32600	377 410 121,141	Po-Pá	09 ⁰⁰ - 12 ⁰⁰ 12 ³⁰ - 17 ⁰⁰	budova PVT
34111	Klatovy	Nádražní ulice 89/III	33901	376 310 278	Po-Pá	09 ⁰⁰ - 12 ⁰⁰ 12 ³⁰ - 16 ³⁰	

34242	Cheb	26. dubna 12	35002	354 434 100	Út	09 ⁰⁰ - 12 ⁰⁰ 12 ³⁰ - 15 ³⁰	
34221	Sokolov	J. K. Tyla 275/9	35601	352 621 125	Po, St	09 ⁰⁰ - 12 ⁰⁰ 13 ⁰⁰ - 16 ⁰⁰	
34201	Karlovy Vary	T.G.Masaryka 42	36001	353 220 125	Po-Pá	09 ⁰⁰ - 12 ⁰⁰ 12 ³⁰ - 16 ³⁰	budova PVT
33111	České Budějovice	Nám. Př. Otakara II 117/32	37001	386 321 023, 247	Po - Pá	09 ⁰⁰ - 12 ⁰⁰ 12 ³⁰ - 16 ³⁰	
33111	Jindřichův Hradec	Pravdova 1113/II	37701	384 361 652	Čt	09 ³⁰ - 12 ⁰⁰ 12 ³⁰ - 16 ⁰⁰	
33117	Prachatice	Nádražní 67	38301	388 316 344	Út, St, Pá	09 ⁰⁰ - 12 ⁰⁰ 12 ³⁰ - 16 ³⁰	
33117	Strakonice	Palackého nám. 1090	38601	383 321 796	Po, Čt	09 ⁰⁰ - 12 ⁰⁰ 12 ³⁰ - 16 ⁰⁰	budova Pozemkového fondu
33101	Tábor	Vančurova 2904	39001	381 276 871	Po-Pá	09 ⁰⁰ - 12 ⁰⁰ 12 ³⁰ - 16 ¹⁵	budova JČU
37311	Pelhřimov	Masarykovo nám. 17	39301	565 324 112	Čt	09 ³⁰ - 12 ⁰⁰ 12 ³⁰ - 15 ³⁰	
33111	Písek	Karlova 107	39701	382 215 401	Po	09 ³⁰ - 12 ⁰⁰ 12 ³⁰ - 15 ³⁰	budova ČSOB
35402	Ústí nad Labem	Velká hradební 3121/50	40001	475 201 455	Po-Pá	09 ⁰⁰ - 12 ⁰⁰ 12 ³⁰ - 16 ³⁰	na Mírovém náměstí
35402	Děčín	Třída Čs. mládeže 19	40502	412 531 404	Čt	09 ⁰⁰ - 12 ⁰⁰ 12 ³⁰ - 16 ⁰⁰	
35402	Teplice	28. října 780/10	41501	417 537 074	Po, Út	09 ⁰⁰ - 12 ⁰⁰ 12 ³⁰ - 16 ⁰⁰	
35404	Chomutov	Školní 5335	43001	474 686 454	Út, St, Pá	09 ⁰⁰ - 12 ⁰⁰ 12 ³⁰ - 16 ³⁰	
35404	Most	Budovatelů 2957	43401	476 708 899	Po, Čt	09 ⁰⁰ - 12 ⁰⁰ 12 ³⁰ - 15 ³⁰	

35150	Liberec	Voroněžská 144	46171	485 217 159	Po - Pá	09 ⁰⁰ - 12 ⁰⁰ 12 ³⁰ - 16 ³⁰	budova PVT
35150	Jablonec nad Nisou	Poštovní 3	46601	483 318 633	Po	09 ³⁰ - 12 ⁰⁰ 12 ³⁰ - 16 ⁰⁰	
36101	Hradec Králové	Střelecká 214	50002	495 521 510	Po-Pá	09 ⁰⁰ - 12 ⁰⁰ 12 ³⁰ - 16 ³⁰	
36202	Pardubice	Pernerova 444	53002	466 048 224,8,9	Po-Pá	09 ⁰⁰ - 12 ⁰⁰ 12 ³⁰ - 16 ³⁰	budova PVT
36202	Chrudim	Městský park 274	53701	469 622 017	Po	09 ⁰⁰ - 12 ⁰⁰ 12 ³⁰ - 16 ⁰⁰	
36150	Trutnov	Bulharská 62	54101	499 813 265	Po-Pá	09 ⁰⁰ - 12 ⁰⁰ 12 ³⁰ - 16 ³⁰	18.,23.,25.,30.10. zavřeno
36141	Náchod	Palachova 1742	54701	491 426 492	Út, Čt	09 ⁰⁰ - 12 ⁰⁰ 12 ³⁰ - 16 ³⁰	19.,22.,24.,26.10. zavřeno
36219	Ústí nad Orlicí	Lázeňská 354	56220	465 520 141	Po, Út, Čt, Pá	09 ⁰⁰ - 12 ⁰⁰ 12 ³⁰ - 16 ³⁰	
36219	Svitavy	Nám. Míru 42	56802	461 535 113	St	09 ⁰⁰ - 12 ⁰⁰ 12 ³⁰ - 16 ⁰⁰	
37311	Havlíčkův Brod	Horní 2002	58001	569 429 826	Út	09 ³⁰ - 12 ⁰⁰ 12 ³⁰ - 15 ³⁰	
37311	Jihlava	Masarykovo náměstí 35/1100	58601	567 215 078	Po-Pá	09 ⁰⁰ - 12 ⁰⁰ 12 ³⁰ - 16 ³⁰	
37331	Žďár nad Sázavou	Havlíčkovo nám 5	59101	566 623 050	Po-Pá	09 ⁰⁰ - 12 ⁰⁰ 12 ³⁰ - 16 ³⁰	
37101	Brno	Veveří 102	61600	541 558 940	Po-Pá	08 ³⁰ - 17 ⁰⁰	
37361	Znojmo	Dvořákova 21	66902	515 223 843	Po-Pá	09 ⁰⁰ - 12 ⁰⁰ 12 ³⁰ - 16 ³⁰	říjen otevř. pouze ve středu
37311	Třebíč	Kap. Jaroše 2/755	67405	568 820 826	St	09 ⁰⁰ - 12 ⁰⁰ 12 ³⁰ - 15 ³⁰	Kult. a vzdělávací středisko
37132	Uherské	Havlíčková	68601	572 508	Po, St	09 ⁰⁰ - 12 ⁰⁰	

	Hradiště	1239		052			12 ³⁰ - 16 ⁰⁰	
37107	Břeclav	17. listopadu 1	69002	519 326 027	St		09 ⁰⁰ - 12 ⁰⁰ 12 ³⁰ - 15 ³⁰	kulturní dům
37107	Hodonín	Dukelských hrdinů 1	69558	518 341 085	Po, Út, Čt, Pá		09 ⁰⁰ - 12 ⁰⁰ 12 ³⁰ - 16 ³⁰	budova PVT
38140	Ostrava	Nádražní 3	70230	596 155 113-5	Po-Pá		09 ⁰⁰ - 17 ⁰⁰	budova PVT
38140	Karviná- Fryštát	Rudé Armády 910/2	73301	596 311 096	Čt		10 ⁰⁰ - 12 ⁰⁰ 12 ³⁰ - 16 ⁰⁰	
38140	Havířov	Svornosti 2	73601	596 811 304	Po		10 ⁰⁰ - 12 ⁰⁰ 12 ³⁰ - 16 ⁰⁰	Magistrát města
38110	Frydek- Místek	Zámecké nám. 42	73801	558 631 261	Út, Čt, Pá		10 ⁰⁰ - 12 ⁰⁰ 12 ³⁰ - 16 ³⁰	
38140	Nový Jičín	Štefánikova 2086	74101	556 702 076	Út		10 ¹⁵ - 12 ⁰⁰ 12 ³⁰ - 16 ⁰⁰	budova ČSOB
38140	Opava	Sněmovní 2 Dolní náměstí	74601	553 717 306	Po, St		10 ⁰⁰ - 12 ⁰⁰ 12 ³⁰ - 16 ⁰⁰	
38219	Přerov	Husova 2	75002	581 207 227	Út		09 ³⁰ - 12 ⁰⁰ 12 ³⁰ - 16 ⁰⁰	
38150	Vsetín	Dolní nám. 309	75501	571 411 111	Út, Čt		09 ⁰⁰ - 12 ⁰⁰ 12 ³⁰ - 16 ⁰⁰	
37122	Zlín	Kvítková 4323	76001	577 210 561	Po-Pá		09 ⁰⁰ - 12 ⁰⁰ 12 ³⁰ - 16 ³⁰	
38223	Kroměříž	Riegrovo nám. č. 146	76701	573 342 247	Po-Pá		09 ⁰⁰ - 12 ⁰⁰ 12 ³⁰ - 16 ³⁰	
38219	Olomouc	Dolní nám. 20	77200	585 204 967	Po-Pá		09 ⁰⁰ - 12 ⁰⁰ 12 ³⁰ - 16 ³⁰	
38231	Šumperk	Langrova 7	78701	583 210 664	Po - Pá		09 ⁰⁰ - 12 ⁰⁰ 12 ³⁰ - 16 ³⁰	budova PVT

Príloha č.2

- ♦ Při podání pokynu musíte uvést následující údaje:

Pokyn ke koupi/prodeji	Pokyn k přímé koupi/prodeji	Pokyn k nabytí/vrácení PL	Pokyn k půjčce/vrácení CP	Rušící pokyn	Pokyn k přijetí nabídky převzetí	Pokyn k odstoupení od smlouvy	Pokyn k převodu peněz
registrační číslo	registrační číslo	registrační číslo	registrační číslo	registrační číslo	registrační číslo	registrační číslo	registrační číslo
rodné číslo nebo IČO	rodné číslo nebo IČO	rodné číslo nebo IČO	rodné číslo nebo IČO	rodné číslo nebo IČO	rodné číslo nebo IČO	rodné číslo nebo IČO	rodné číslo nebo IČO
ISIN	ISIN	ISIN	ISIN	ISIN	ISIN	ISIN	
počet kusů	počet kusů	objem v Kč	počet kusů	číslo rušeného pokynu		číslo pokynu od, kterého se odstupuje	způsob převodu peněz
	cena za kus				počet kusů		
	registrační číslo protistrany		registrační číslo protistrany		Registrační číslo navrhovatele	Registrační číslo navrhovatele	

Príloha č.3

Režim on-line stanice a internetové stanice

Poznámka: Nezvýrazněné časy a činnosti platí pouze pro režim on-line stanic !!!

ČAS	STAV TRHU	ČINNOST
8.00 -9.00	Trh se otevírá, nelze podávat pokyny	Přihlašování, sledování stavu nabídky a poptávky po otevírací aukci, komunikace s ostatními zákazníky pomocí pošty, od 8.30 do 22.00 hod nepřetržitá možnost přenosu souborů s individuálními výsledky, od 8.15 do 9.15 hod možnost přenosu souborů s globálními výsledky.
9.00 -9.15	Trh je otevřen, lze podávat pokyny	Přihlašování, podávání pokynů do aukce, podávání příkazů SCP, sledování stavu nabídky a poptávky po otevírací aukci, komunikace s ostatními zákazníky pomocí pošty.
9.15 -17.00	Trh je otevřen, lze podávat pokyny	Přihlašování, podávání pokynů do aukce, podávání příkazů SCP, párování a vypořádání v reálném čase, sledování stavu nabídky a poptávky, komunikace s ostatními zákazníky pomocí pošty.
17.00 -21.30	Trh je otevřen, lze podávat pokyny	Přihlašování, podávání pokynů na následující obchodní den, komunikace s ostatními zákazníky pomocí pošty, od 16.30 do 22.00 hod. možnost přenosu souborů s globálními výsledky.
21.30 -22.00	Trh se uzavírá, nelze podávat pokyny	Přihlašování, komunikace s ostatními pomocí pošty, ostatní práce na stanici, ve 22.00 systémové odhlášení stanice
22.00-8.00	trh je uzavřen, nelze se přihlásit	Individuální činnost

10. Zoznam použitej literatúry a zdrojov

Fuchs, D. (2004) *Finanční trhy, distanční studijní opora*. 1. vydání. Brno: Masarykova univerzita, 2004. 118 s. ISBN 80-210-3526-9

Obchodný register České republiky, *Platné obchodné informáci o RM-S a.s.* [online]. c2007 [cit. 13-10-2007] Dostupné z:

<http://www.justice.cz/xqw/xervlet/insl/report?sysinf.vypis.CEK=21212&sysinf.vypis.rozsah=aktualni&sysinf.@typ=transformace&sysinf.@strana=report&sysinf.vypis.typ=XHTML&sysinf.vypis.klic=82f763b20d77e421b6c4646c2bb0deb4&sysinf.spis.@oddil=B&sysinf.spis.@vlozka=1867&sysinf.spis.@soud=M%ECstsk%FDm%20soudem%20v%20Praze&sysinf.platnost=11.10.2007>

RM-SYSTÉM, a.s. *Všeobecné obchodné podmienky* [online]. c2007 [cit. 13-10-2007] Dostupné z: http://www.rmsystem.cz/osp/osp_trrad.asp

RM-SYSTÉM, a.s. *Organizační struktura* [online]. c2007 [cit. 19-10-2007] Dostupné z: <http://www.rmsystem.cz/Doc/VyrZpr/Zprava2006.pdf>

RM-SYSTÉM, a.s. *Pravidla obchodování obecná část* [online]. c2007 [cit. 19-10-2007] Dostupné z: http://www.rmsystem.cz/osp/osp_trrad.asp

RM-SYSTÉM, a.s. *Index RM* [online]. c2007 [cit. 19-10-2007] Dostupné z: http://www.rmsystem.cz/vys/vys_ind_sloz.asp

RM-SYSTÉM, a.s. *Hodnota Indexu RM* [online]. c2007 [cit. 23-10-2007] Dostupné z: <http://www.rmsystem.cz/>

RM-SYSTÉM, a.s. *On-line zákazník* [online]. c2007 [cit. 19-10-2007] Dostupné z: http://www.rmsystem.cz/inf/inf_zakonl.asp

RM-SYSTÉM, a.s. *Jak se stát běžným zákazníkem* [online]. c2007 [cit. 19-10-2007] Dostupné z: http://www.rmsystem.cz/inf/inf_zakbez.asp#Jak%20se%20stat

RM-SYSTÉM, a.s. *Akukčné obchody* [online]. c2007 [cit. 19-10-2007] Dostupné z:
http://www.rmsystem.cz/osp/osp_trrad.asp

RM-SYSTÉM, a.s. *Nabídka převzetí* [online]. c2007 [cit. 20-10-2007] Dostupné z:
http://www.rmsystem.cz/osp/osp_trrad.asp

RM-SYSTÉM, a.s. *Půjčování IN* [online]. c2007 [cit. 20-10-2007] Dostupné z:
http://www.rmsystem.cz/osp/osp_trrad.asp

RM-SYSTÉM, a.s. *Manuál EasyWobchod* [online]. c2007 [cit. 20-10-2007] Dostupné z:
<http://www.rmsystem.cz/EasyWobchod/EasyWobchod6.asp>

RM-SYSTÉM, a.s. *EasyClick* [online]. c2007 [cit. 20-10-2007] Dostupné z:
<http://www.rmsystem.cz/Easyclck/easyclck1.asp>

Wikipedia. *NASDAQ* [online]. c2007 [cit. 22-10-2007] Dostupné z:
<http://cs.wikipedia.org/wiki/NASDAQ>

Wikipedia. *NASDAQ* [online]. c2007 [cit. 22-10-2007] Dostupné z:
<http://www.komodity-online.cz/AKCIOVE-BURZY/Akciove-burzy.html>