

Programy 2007-2013



V období 2007-2013 se České republice nabízí až 26,69 mld. €, přibližně 752,70 mld. Kč, které může čerpat z fondů EU. Pro úspěšné čerpání musí náš stát přidat navíc přibližně 132,83 mld. Kč z národních zdrojů na spolufinancování projektů, jelikož Evropská unie financuje maximálně 85 % způsobilých výdajů.

Tematické operační [programy](#)

Regionální operační [programy](#)

Operační [programy](#) Praha

Evropská územní spolupráce

Česká republika dále musí mít připravenou soustavu **programových dokumentů** a nezbytné **institucionální zajištění**. Především však musí existovat **dostatečné množství kvalitních projektů**, bez nichž by ani při splnění všech výše zmíněných předpokladů Česká republika nemusela z nabízené částky vyčerpat ani euro.

Realizace politiky hospodářské a sociální soudržnosti (HSS) se řídí **principem programování**, kdy projekty nejsou k financování vybírány nahodile, ale podle toho, zda pomáhají odstraňovat **problémy identifikované ve strategických dokumentech**.

Klíčové strategické programové dokumenty politiky HSS

Nejvyšším strategickým dokumentem pro realizaci politiky HSS jsou na evropské úrovni **Strategické obecné zásady Společenství (SOZS)**, kde jsou definovány hlavní priority politiky HSS v období 2007-2013.

Každý členský stát definuje svůj **Národní rozvojový plán (NRP)** popisující hlavní rozvojové problémy země. Jelikož nemusí vždy platit, že priority rozvoje státu odpovídají i prioritám politiky HSS dohodnutým všemi členskými státy EU na nadnárodní úrovni, musí se najít společný průnik NRP a SOZS.

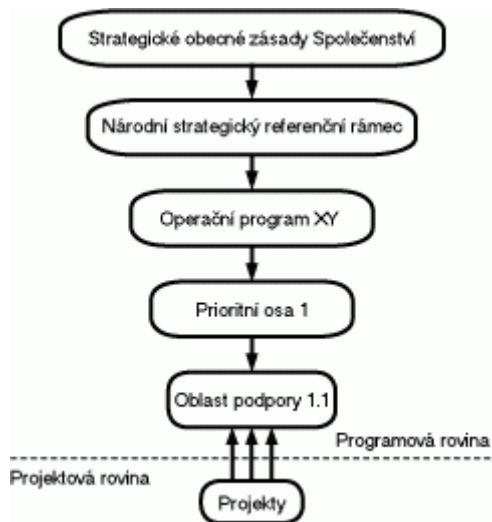
Dokumentem představujícím soulad NRP a SOZS a vymežujícím tak podobu realizace politiky HSS na území členského státu je **Národní strategický referenční rámec (NSRR)**. Český NSRR popisuje strategické cíle, způsob řízení a koordinace politiky HSS v České republice, představuje systém finančních toků fondů EU v ČR a představuje operační programy pro realizaci politiky HSS.

Operační programy

V soustavě programových dokumentů jsou pro žadatele a realizátory projektů nejdůležitějšími dokumenty právě **operační programy (OP)**, které jsou **tematicky a regionálně vymezené a specifikují cíle**, kterých chtějí pomocí realizovaných projektů dosáhnout.

Jak jsou operační programy zařazeny do soustavy strategických dokumentů?

Jak do nich zapadají projekty?



Operační programy mají následující strukturu:

- **Úvod**
- Zdůvodnění potřebnosti programu (analýza současné sociální a ekonomické situace v dané oblasti)
- **Popis** strategie zvolené k odstranění identifikovaných problémů, **definice cílů** operačního programu, vazba na ostatní operační programy, vztah k horizontálním tématům
- Konkretizace zaměření operačního programu (prioritní osy, oblasti podpory, **typy projektů** realizovatelných v rámci dané oblasti podpory, vymezení příjemců podpory, monitorovací indikátory apod.)
- Finanční zajištění programu, rozdělení prostředků mezi jednotlivé prioritní osy
- Popis řízení operačního programu (role institucí zapojených do řízení programu, způsob monitorování, hodnocení, kontrola, publicita)
- Přílohy

Operační programy a cíle regionální politiky

V období 2007-2013 bude v České republice využíváno **26 operačních programů**, které jsou rozděleny mezi **tři cíle** politiky HSS:

Cíl **Konvergence**

Podpora hospodářského a sociálního rozvoje méně vyspělých regionů a členských států. V České republice pod něj spadají **všechny regiony soudržnosti s výjimkou Hl. m. Prahy** a je realizovaný prostřednictvím osmi tematických operačních programů a sedmi regionálních operačních programů. Na cíl Konvergence připadá v České republice 25,89 mld. € (cca 730,00 mld. Kč).

Sedm regionálních operačních programů (ROP) na úrovni regionů soudržnosti NUTS II (4,66 mld. €, cca 131,38 mld. Kč)

- ROP NUTS II **Se**verozá**p**ad
- ROP NUTS II **Morav**skoslezsko
- ROP NUTS II **Jihov**ýchod
- ROP NUTS II **Se**verov**y**ýchod
- ROP NUTS II **Střední Morava**
- ROP NUTS II **Jihozá**p**ad**
- ROP NUTS II **Střední Čechy**

Osm tematických operačních programů (21,23 mld. €, cca 598,62 mld. Kč):

- OP **Doprava**
- OP **Životní prostředí**
- OP **Podnikání a inovace**
- OP **Výzkum a vývoj pro inovace**
- OP **Lidské zdroje a zaměstnanost**
- OP **Vzdělávání pro konkurenceschopnost**
- **Integrovaný operační program**
- OP **Technická pomoc**

Cíl Regionální konkurenceschopnost a zaměstnanost

Podpora regionů, které nespádají pod Konvergence. V České republice pod něj spadá **Hl. m. Praha** se dvěma operačními programy. Na cíl Regionální konkurenceschopnost a zaměstnanost připadá v České republice 0,42 mld. € (cca 11,73 mld. Kč).

- OP **Praha Konkurenceschopnost**
- OP **Praha Adaptabilita**

Cíl Evropská územní spolupráce

Podpora přeshraniční, meziregionální a nadnárodní spolupráce regionů. V České republice pod něj spádají **všechny regiony** a podporu lze čerpat z devíti operačních programů. Na cíl Evropská územní spolupráce připadá v České republice 0,39 mld. €

- OP **Přeshraniční spolupráce ČR - Bavorsko**
- OP **Přeshraniční spolupráce ČR - Polsko**
- OP **Přeshraniční spolupráce ČR - Rakousko**
- OP **Přeshraniční spolupráce ČR - Sasko**
- OP **Přeshraniční spolupráce ČR - Slovensko**
- OP **Meziregionální spolupráce** (všechny státy EU, Norsko a Švýcarsko)
- OP **Nadnárodní spolupráce** (ČR, Rakousko, Polsko, část Německa, Maďarsko, Slovinsko, Slovensko, část Itálie a z nečlenských zemí část Ukrajiny)
- **Síťový operační program ESPON 2013** (všechny členské státy, Norsko, Švýcarsko, Lichtenštejnsko, Island, kandidátské státy EU)
- **Síťový operační program INTERACT II** (všechny členské státy)