

---

# 6\_CENY A INFLACE

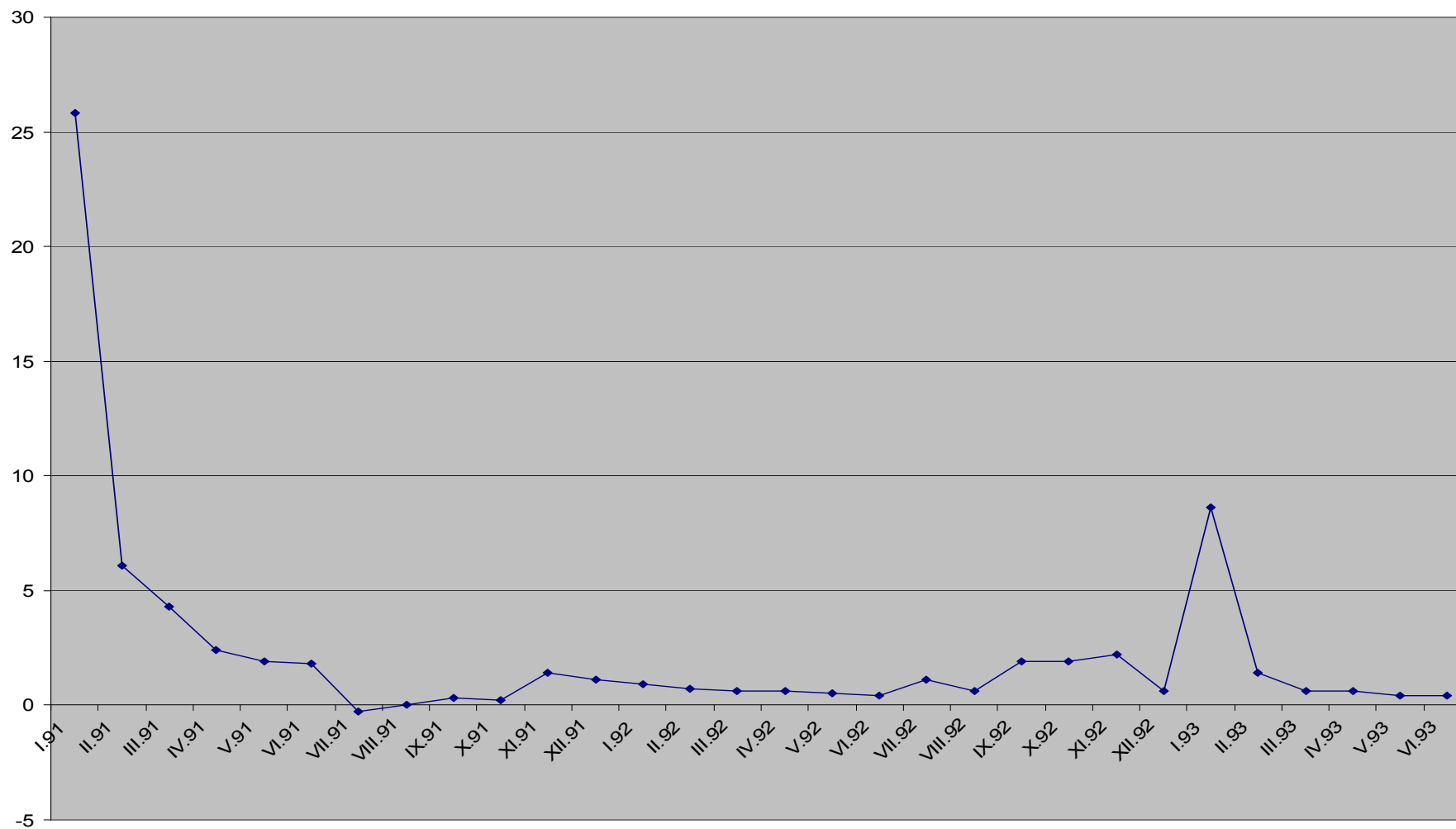
---

# Míra inflace v Československu (%)

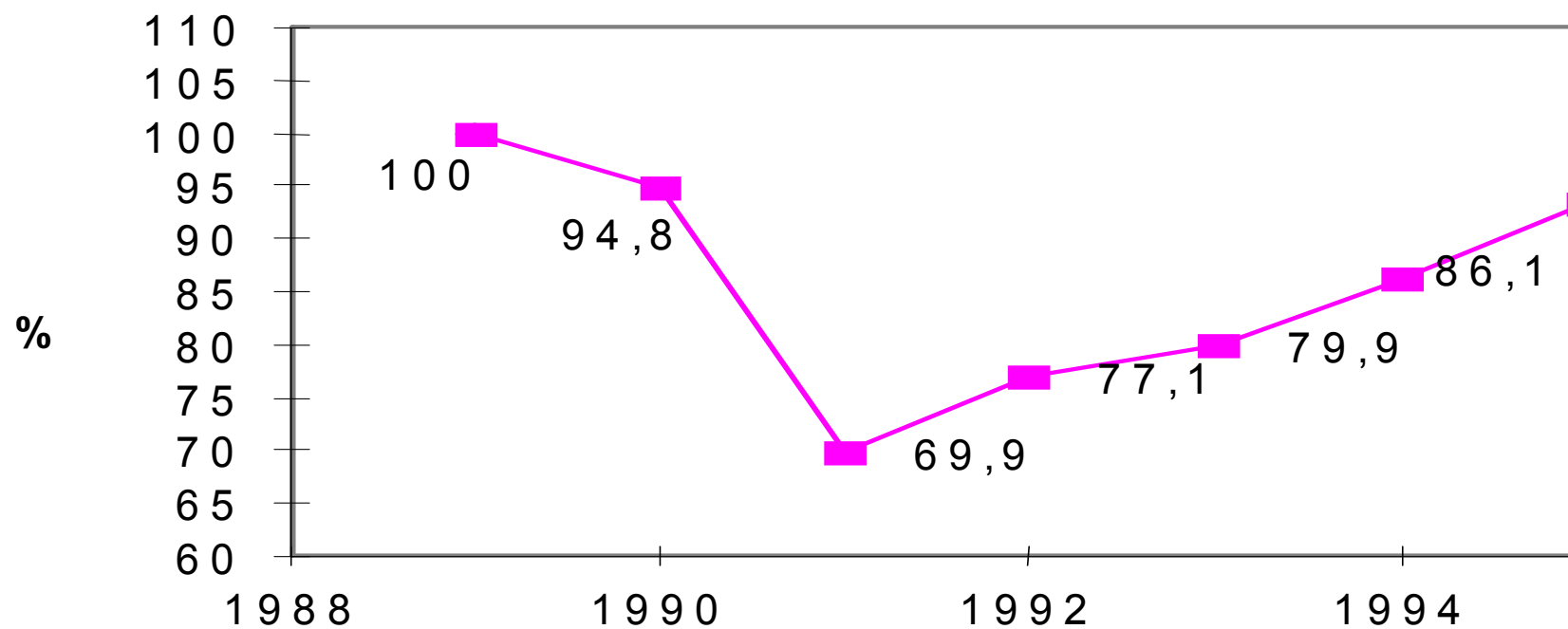
1981	1983	1985	1986	1987	1988	1989
0,9	1,1	1,3	0,4	0,1	0,2	1,4

# Meziměsíční míra inflace ČR. (%)

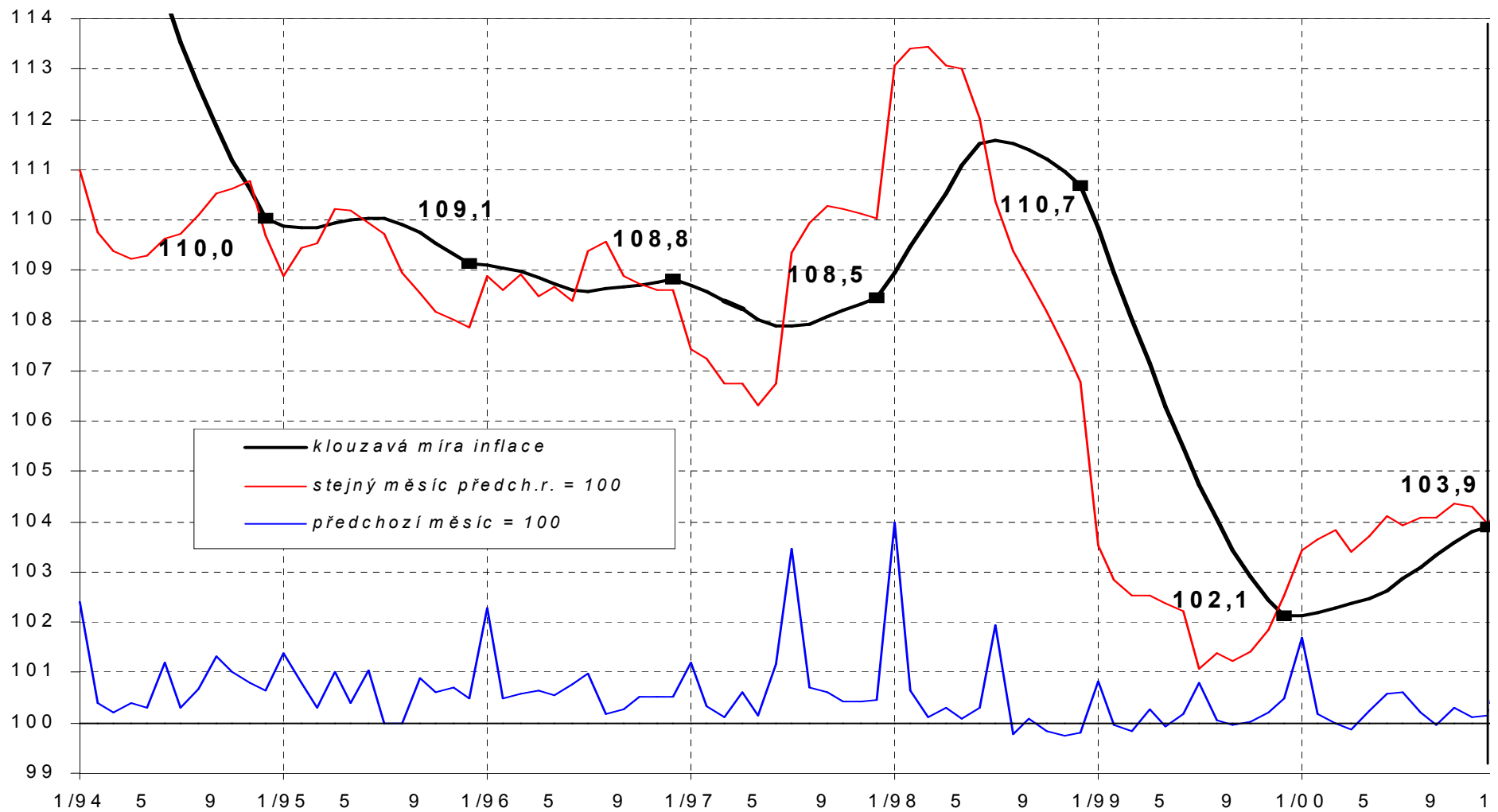
leden 1991-červen 1993



# Index reálných mezd ČR 1989-1995



# Míra inflace ČR 1994-2000



# Míra inflace 1991-2000

	1991	1992	1993	1994	1995	1996	1997	1998	1999	2000
ČR	56,6	12,7	18,2	9,7	7,9	8,6	10,0	6,8	2,5	4,0
SRN	3,5	4,0	4,1	3,0	1,8	1,4	1,8	0,5	1,2	2,2
USA	4,2	3,0	3,0	2,6	2,5	3,3	1,7	1,6	2,7	3,4

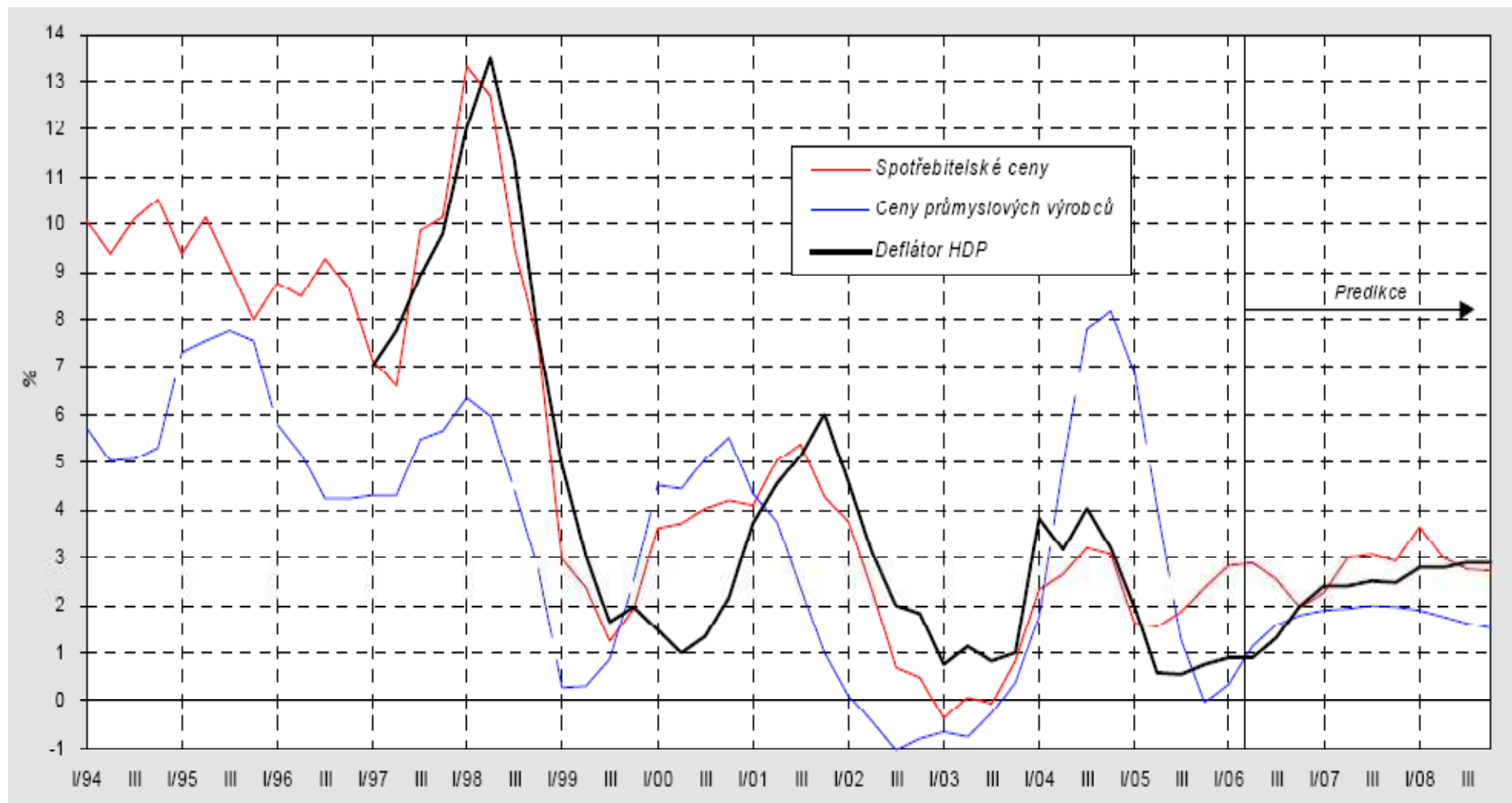
# Index cenové hladiny

*(1.1.1991 = 100)*

	1991	1992	1993	1994	1995	1996	1997	1998	1999	2000	2001
ČR	100,0	156,6	176,5	208,6	228,9	246,9	268,2	295,0	315,0	322,9	335,8
SRN	100,0	103,5	107,6	112,1	115,4	117,5	119,1	121,3	121,9	123,4	126,1
USA	100,0	104,2	107,3	110,5	113,4	116,3	120,1	122,1	124,1	127,4	131,7

# Cenové okruhy 1994-2006

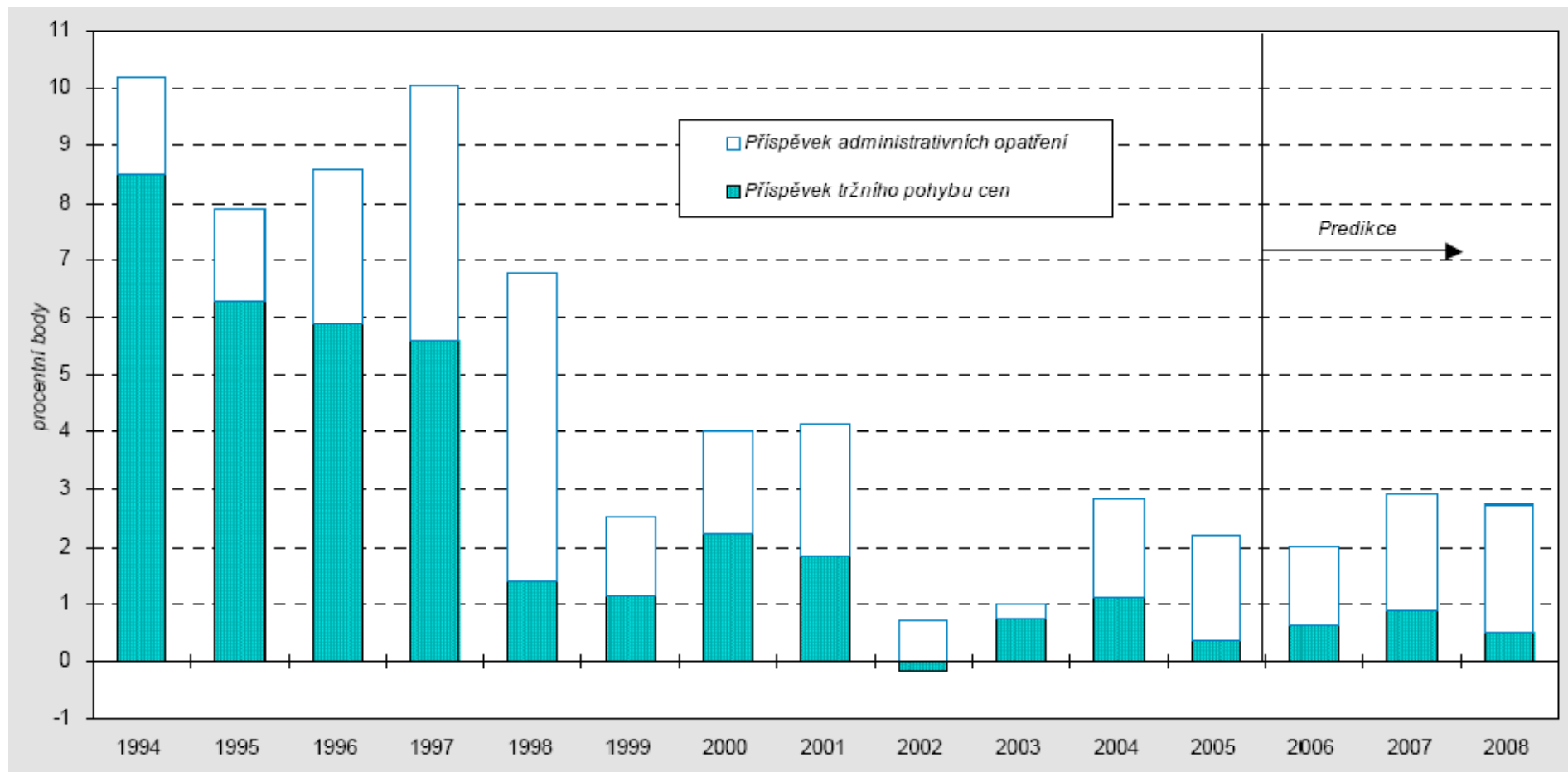
(meziroční změny)



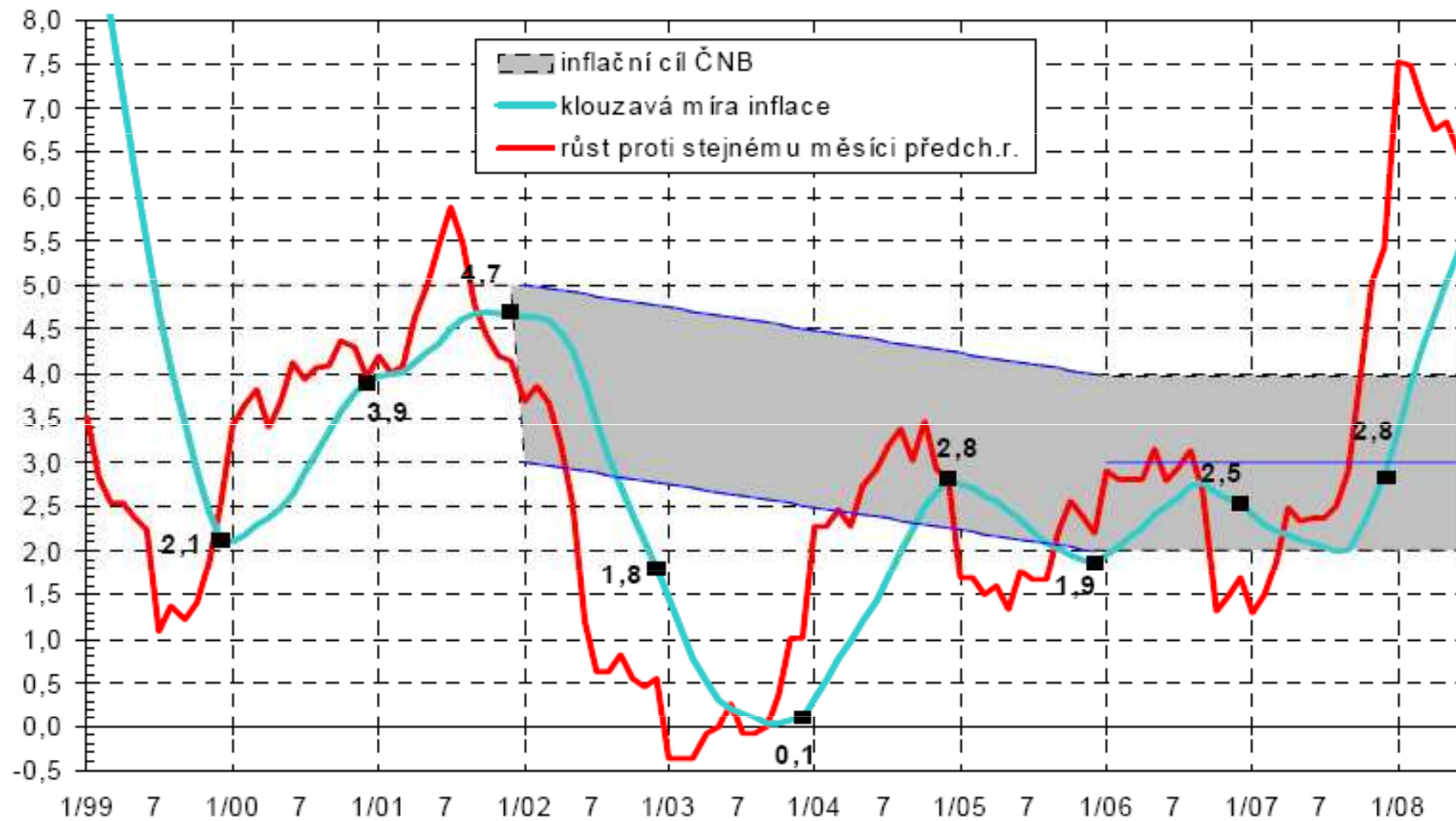


# Spotřebitelské ceny

*rozklad zvýšení spotřebitelských cen v průběhu roku  
(prosinec proti prosinci předchozího roku)*

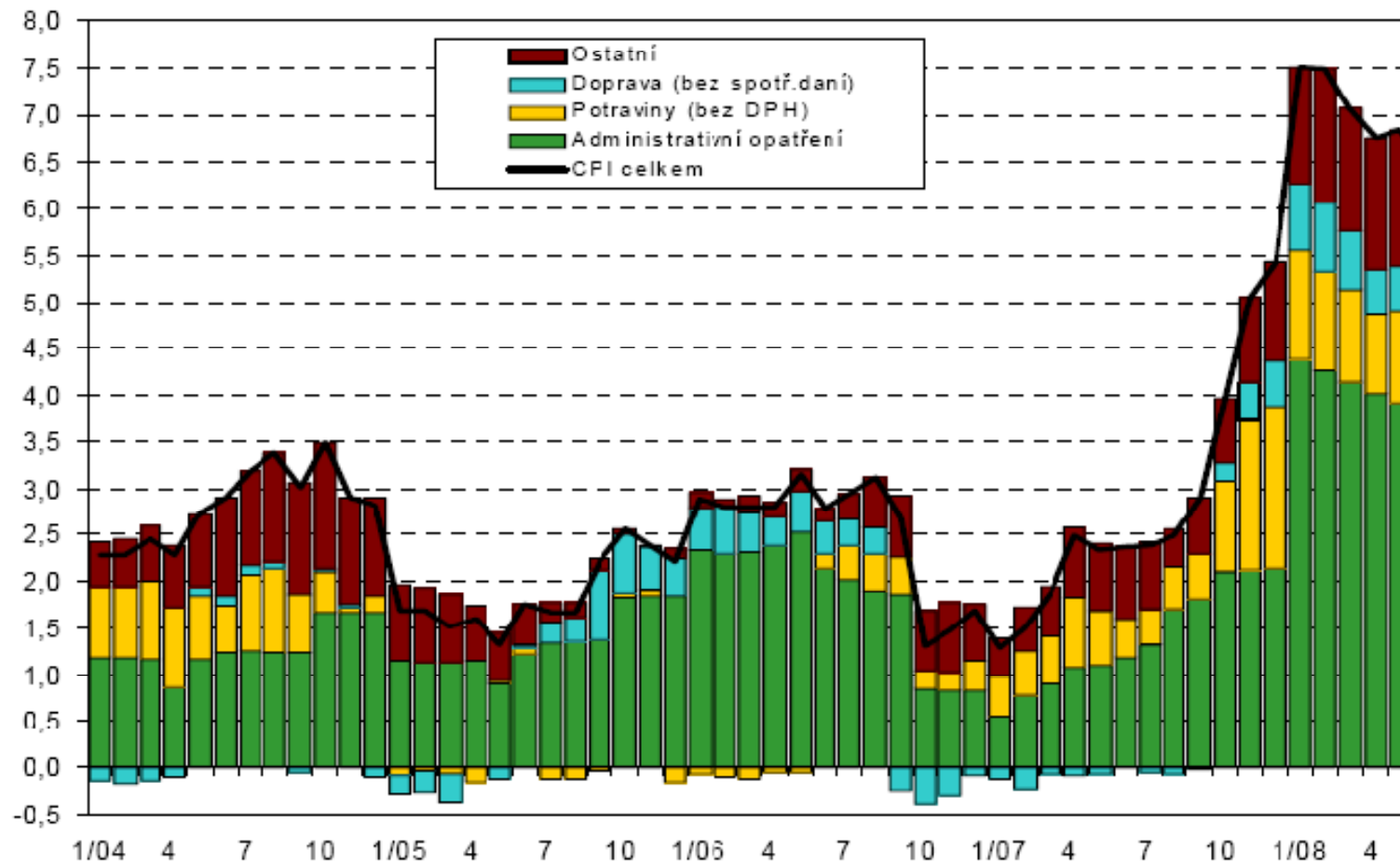


# Míra inflace 1999-2008



# Spotřebitelské ceny 2004-2008

*(rozklad meziročního růstu spotřebitelských cen, procentní body)*



# Skladba spotřebitelského koše ČR (%)

Bydlení, energie	24,8	Doprava	11,4
Potraviny, nápoje	16,3	Rekreace, kultura	9,9
Alkohol, tabák	8,2	Pošty, telekomunikace	3,9
Odívání, obuv	5,2	Zdraví	1,8
Zařízení domácností	5,8	Vzdělávání	0,6
Stravování, ubytování	5,8	Ostatní	6,3

# Míry inflace

- 1) Míra inflace vyjádřená přírůstkem průměrného ročního indexu spotřebitelských cen
  - 2) Míra inflace vyjádřená přírůstkem indexu spotřebitelských cen ke stejnému měsíci předchozího roku
  - 3) Míra inflace vyjádřená přírůstkem indexu spotřebitelských cen k předchozímu měsíci
  - 4) Míra inflace vyjádřená přírůstkem indexu spotřebitelských cen k základnímu období (rok 2000=100)
-