

13

**OTEVŘENÁ
EKONOMIKA**



Otevřená X uzavřená ekonomika

- **Uzavřená** = nemá vazby na ostatní ekonomiky (žádné exporty, importy, toky kapitálu)
 - Autarkie
 - X
- **Otevřená**

Mezinárodní obchod

- Toky zboží
- Čistý export = obchodní bilance

přebytek

deficit

vyrovnaná OB

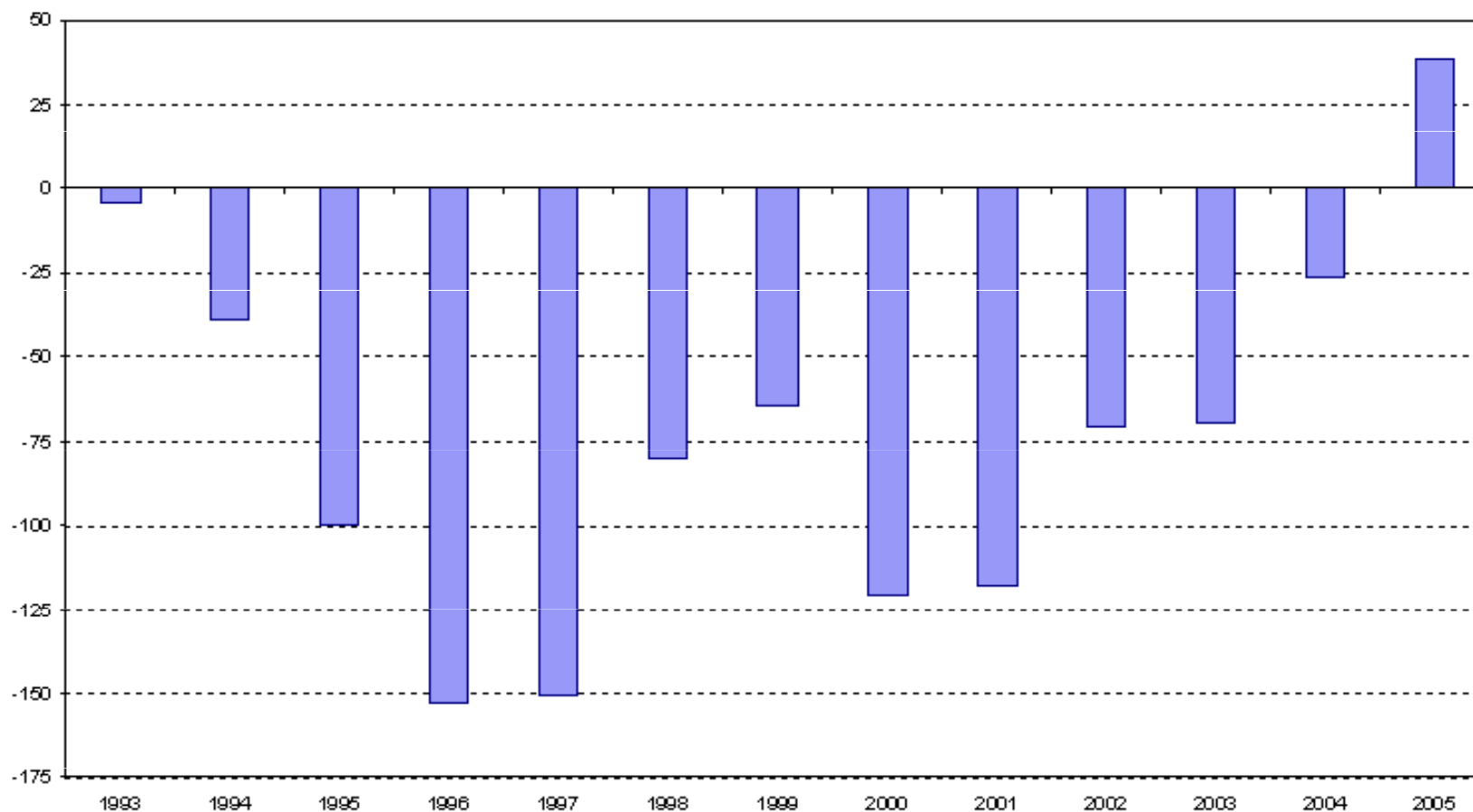
Mezinárodní obchod

- Důvody vzniku:
 - 1) přírodní a klimatické podmínky
 - 2) odlišné preference spotřebitelů
 - 3) konflikt výroba – spotřeba
 - 4) úspory z rozsahu

Co ovlivňuje OB?

- Preference spotřebitelů
- Důchody v ČR a zahraničí
- Ceny v ČR a zahraničí
- Měnový kurz
- Převážné náklady
- Vnější HOPO

Vývoj obchodní bilance ČR (mld. Kč, b.c.)



Absolutní výhoda

- = schopnost země vyrábět statek efektivněji
= méně jednotek vstupů

	Země A	Země B
Statek X	4	2
Statek Y	2	3

Komparativní výhoda

- = specializace na výrobu statku, kde má země relativně větší výhodu / relativně menší nevýhodu

	Země A	Země B
Statek X	4	2
Statek Y	6	2

Argumenty PRO omezení mezinárodního obchodu

- Národní bezpečnost
- Nedospělá odvětví
- Nekalá konkurence
- Vyjednávání

Obchodní politika

- liberalizace X protekcionismus
- nástroje protekcionismu:
 - cla
 - kvóty
 - vývozní subvence
 - požadavky na výrobky

Směnný kurz

- = hodnota jedné měny vyjádřená v jiné měně
- **Apreciace** = zhodnocování X **depreciace**
- **Depreciace**: zlevňuje domácí produkci na zahraničních trzích = proexportní
- **Apreciace**: zdražuje domácí produkci na zahraničních trzích = protiexportní

Zákon jediné ceny

- Zboží koupíte za stejnou cenu, ať je prodáváno kdekoliv
- **Arbitráž** = využívání cenových rozdílů mezi různými trhy → konvergence (sbližování) cen
- ALE: nejde o dokonalé substituty, existují přepravní náklady

Integrace

= spojování dříve samostatných celků

- Stupně:

- 1) Pásmo volného obchodu
- 2) Celní unie
- 3) Společný trh
- 4) Hospodářská unie
- 5) Úplná ekonomická integrace

Vývoj evropské integrace

- 1951: Pařížská smlouva = založení ESUO (BEL, NIZ, LUC, FR, IT, SRN)
- 1957: Římské smlouvy = EHS a Euratom
- 1968: dobudování celní unie
- 1993: vznik EU (Maastrichtská smlouva)
- 1999: hospodářská a měnová unie 11 členů EU

Maastrichtská kritéria

- Míra inflace nesmí být větší o víc než 1,5 % než je průměr 3 zemí s nejnižší inflací
- Dlouhodobé úrokové sazby nesmí být vyšší o víc než 2 %
- Země musí udržovat stabilní kurz, aniž by devalvovala
- Deficit veřejného sektoru nesmí přesáhnout 3 % HDP (kromě výjimečných dočasných událostí)
- Veřejný dluh nesmí přesáhnout 60 % HDP

Trvalé míry konverze vůči Euru (31.prosince 1998)

	1€ =
Rakousko	13,7603
Belgie/Lucembursko	40,3399
Finsko	5,94573
Francie	6,55957
Německo	1,95583
Irsko	0,787564
Itálie	1936,27
Nizozemí	2,20371
Portugalsko	200,482
Španělsko	166,386

Výhody a nevýhody Eura

- **Ekonomické:** eliminace kurzového rizika, snížení transakčních nákladů, zjednodušení plateb, srovnatelnost cen
- **Politické:** „proevropské“
X
- **Ekonomické:** ztráta MOPO, zájmy celku