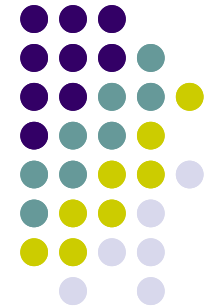


# Organizace a organizování podniku

---

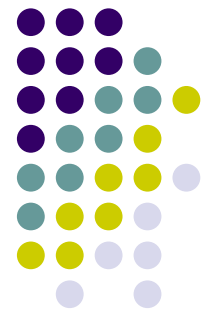


Ekonomika a řízení podniku  
2008/2009

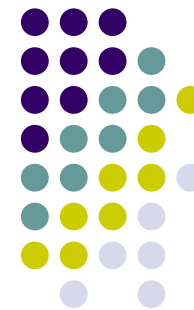
**Přednáška č. 5**

JUDr. Martin Landa

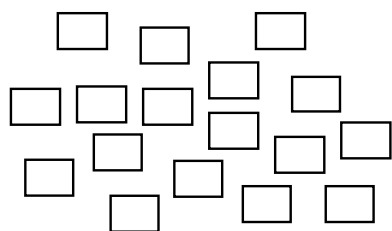
# Základní struktura práce



- Zadání (vstupní charakteristiky)
- Schéma procesů a popis podnikových funkcí
- ● Útvarová struktura podniku
  - organizační schéma
  - útvarová struktura: definování útvarů a jejich vztahu z hlediska řízení,
  - organizace procesů v podniku: definování procesů a jejich přiřazení organizačním útvarům
- ● Příloha (vybrané organizační údaje):
  - ze tří zvolených funkcí je nutné zvolit vždy jeden proces, který bude rozpracován detailně (sekvence jednotlivých činností) - tj. minimálně tři procesy:
    - grafický a verbální popis jednotlivých činností.



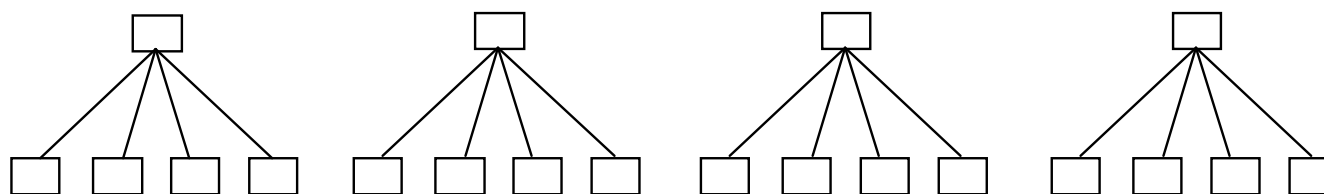
# Útvarová a procesní struktura



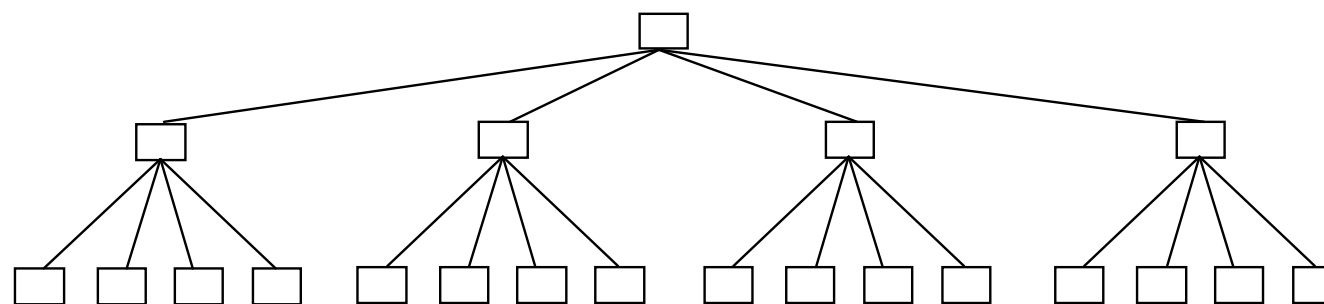
**a**



**b**

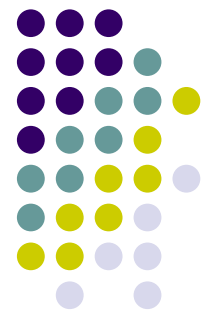


**c**

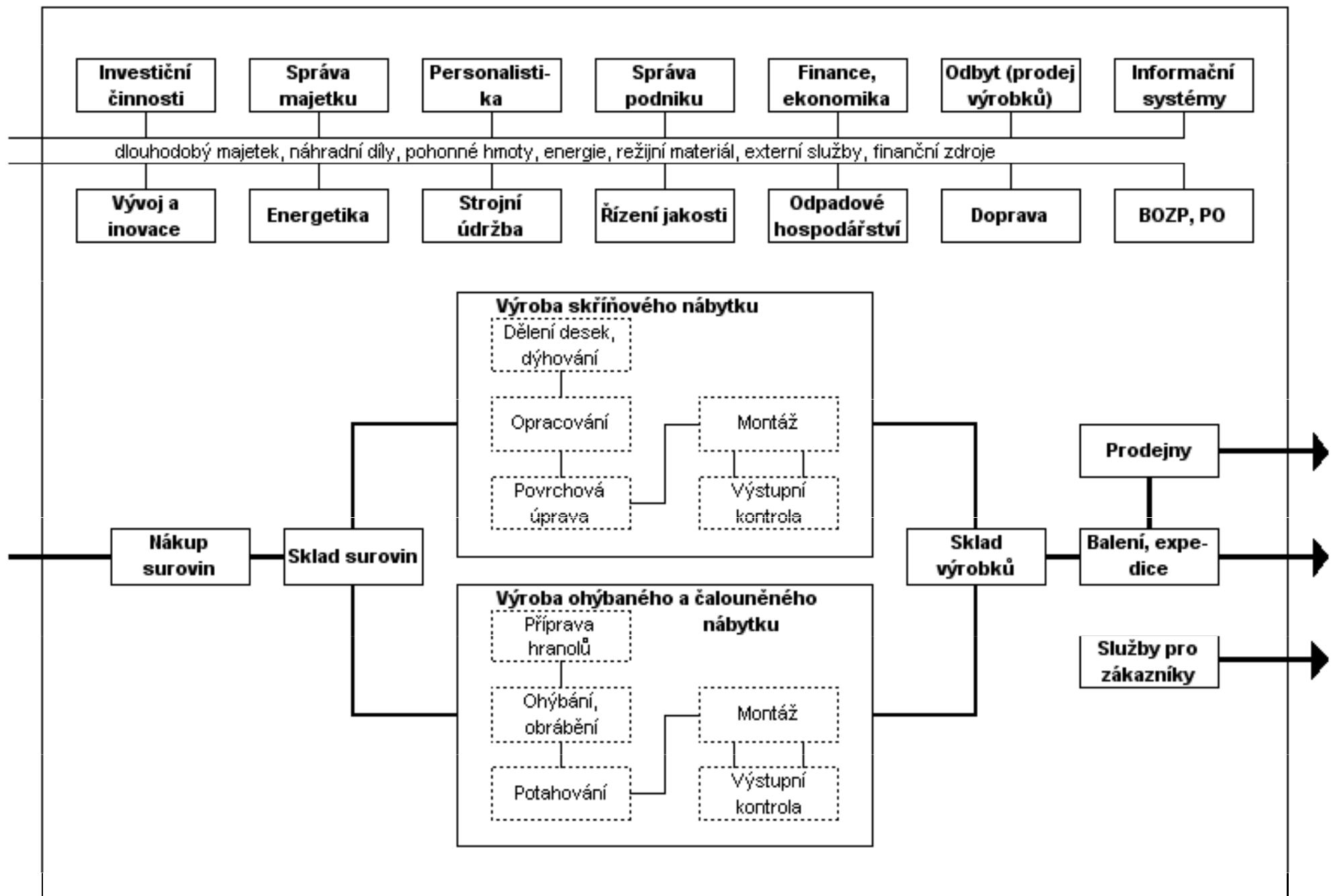


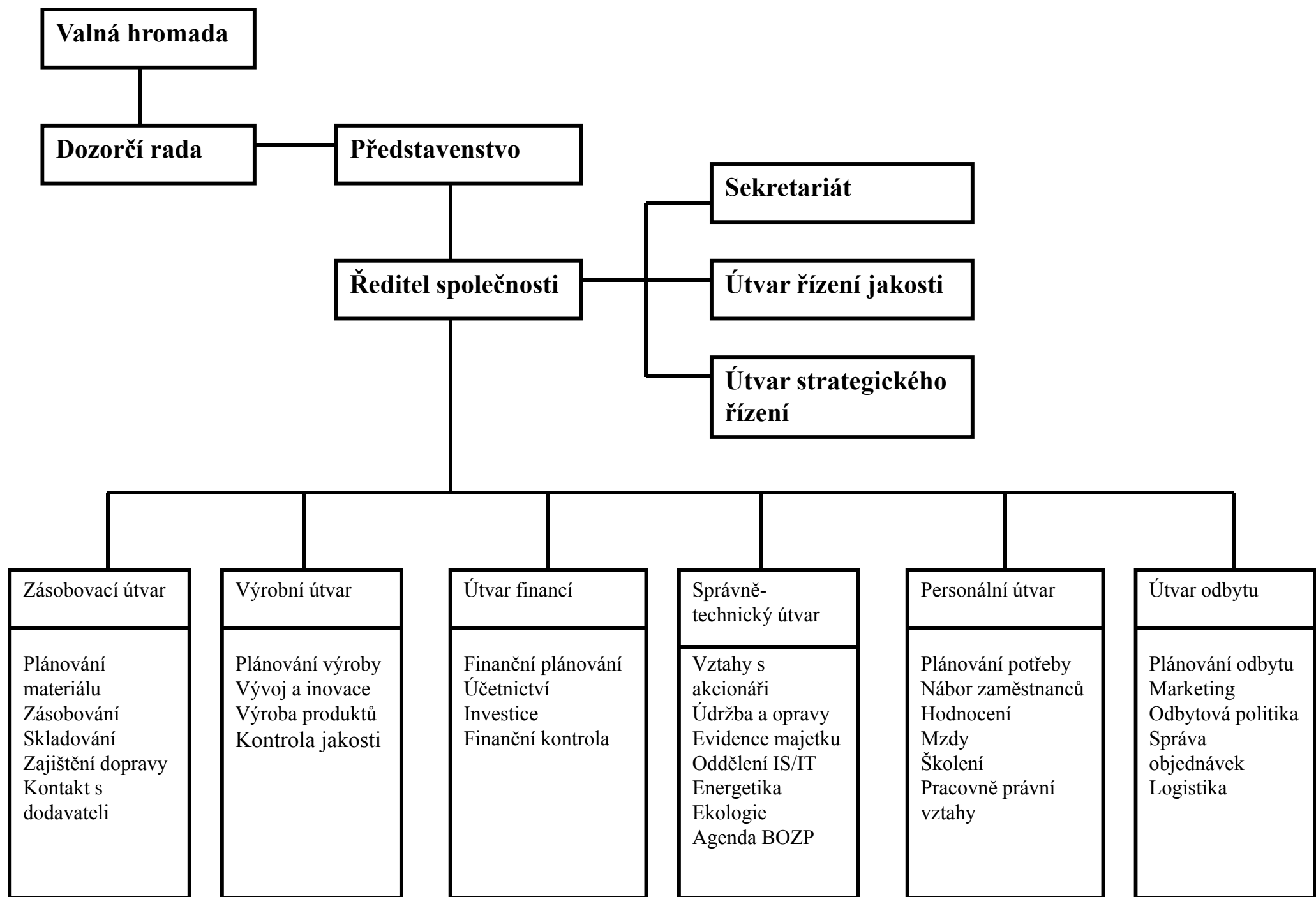
**d**

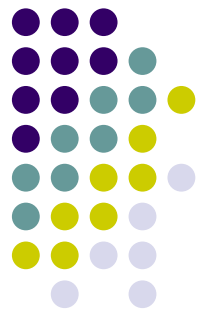
# Faktory ovlivňující organizační strukturu



- Typ předmětu činnosti:
  - výroba
  - obchodní činnosti (velkoobchod, maloobchod)
  - služby a jejich různé typy - např.:
    - doprava, stavebnictví, cestovní kanceláře, poradenství
- Složitost produkčního procesu
- Velikost podniku
- Míra centralizace/decentralizace.



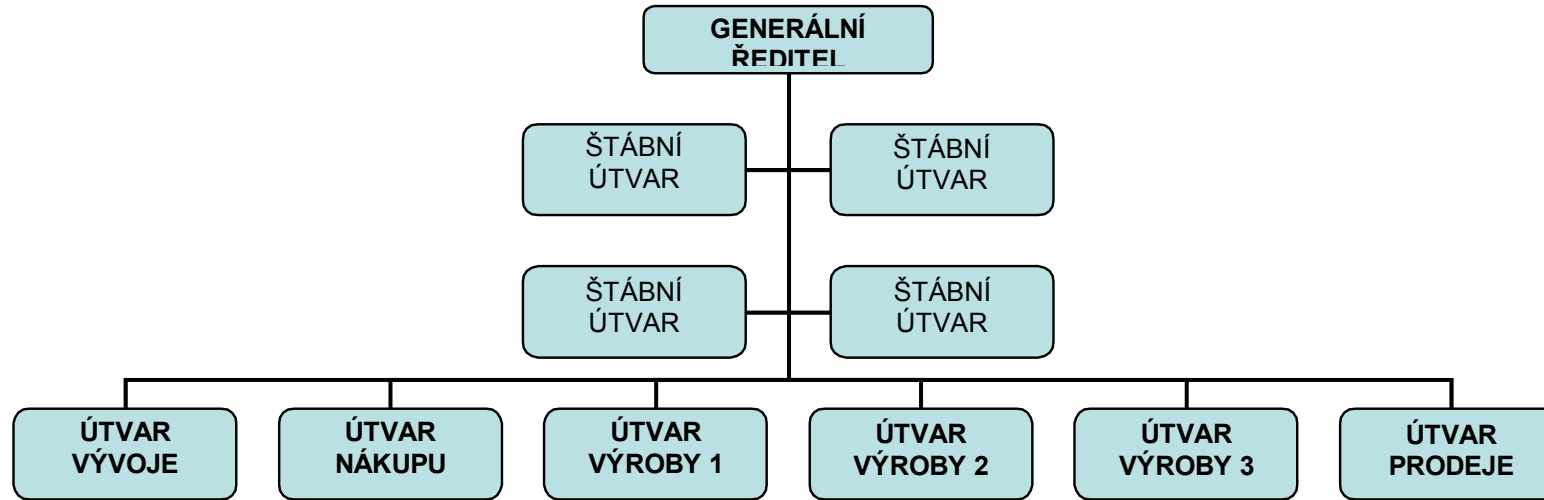




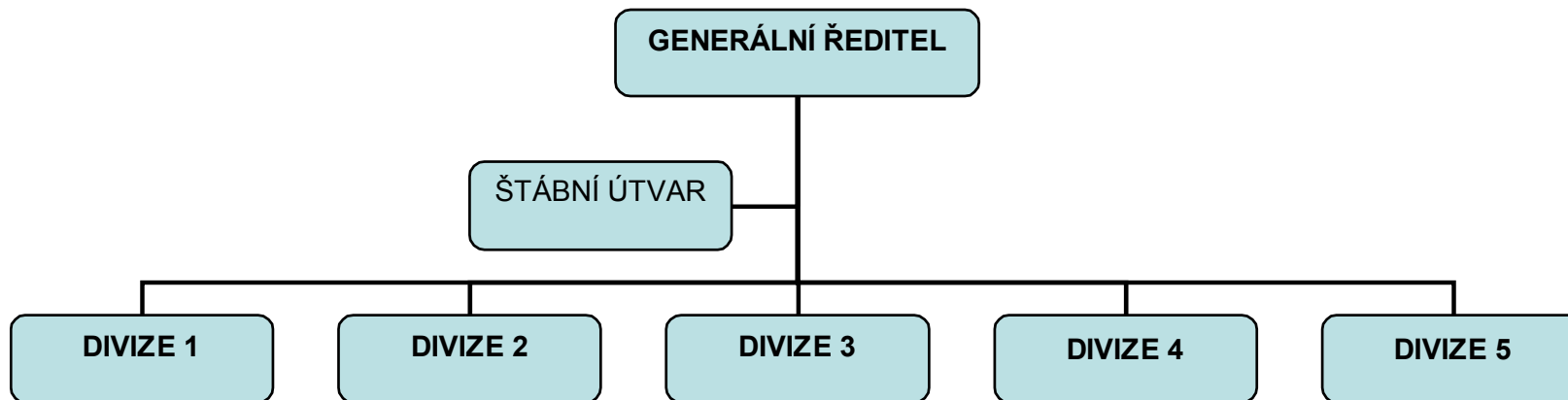
# Parametry útvárové struktury

- Prvky - pracovní místa a řídicí prvky
- Vztahy - jsou znázorněny hranami v podobě přímků nebo lomených čar
- Stupeň řízení - prvky útvárové struktury na stejné hierarchické úrovni
- Útvar - seskupení prvků organizační struktury
- Rozpětí řízení - hodnota udávající, kolik pracovníků je podřízeno jednomu vedoucímu.

## Útvarová struktura podle principu funkční specializace

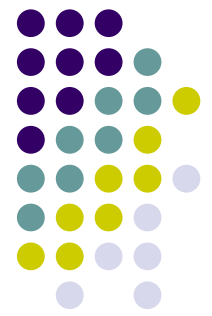


## Útvarová struktura podle principu předmětné specializace



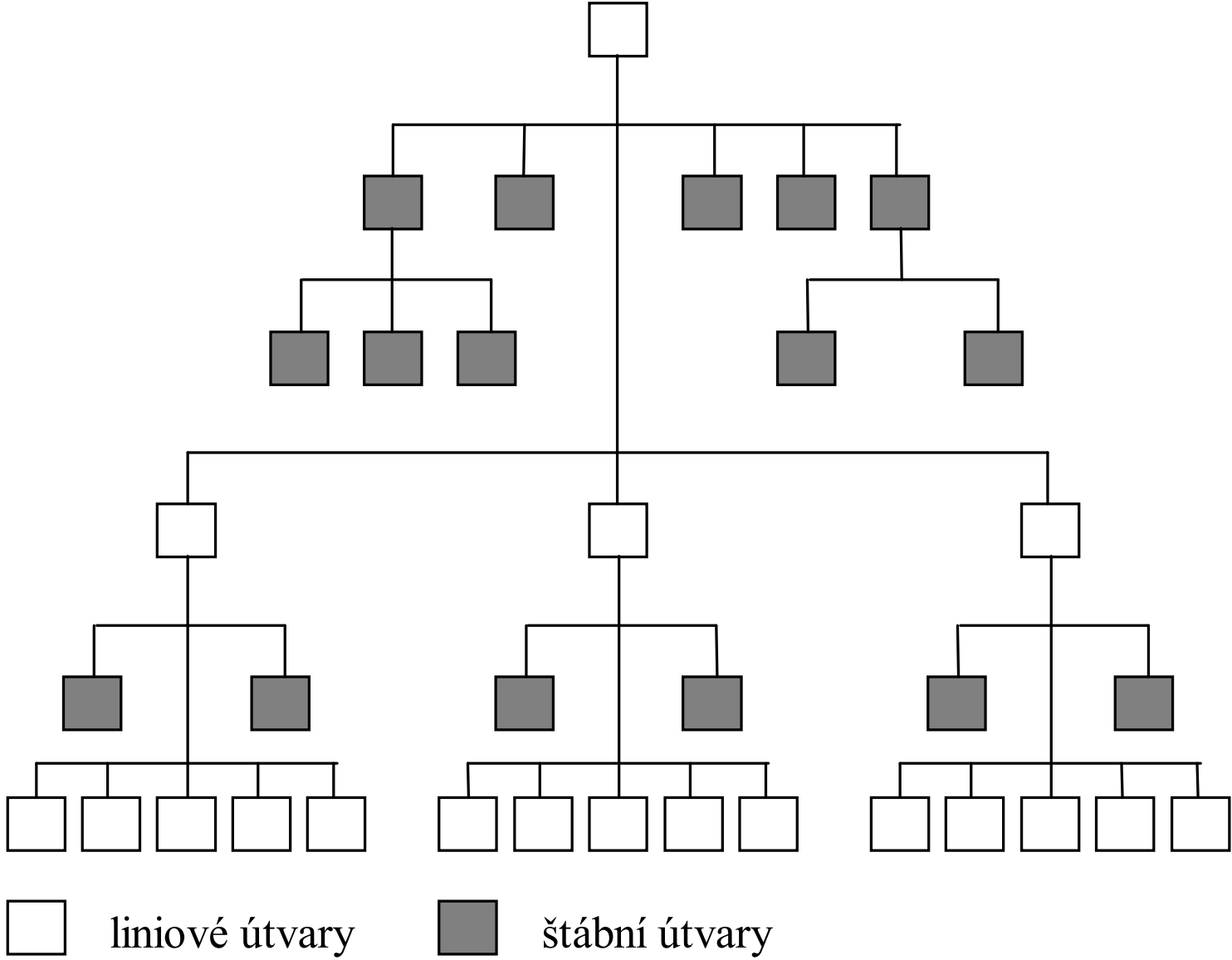


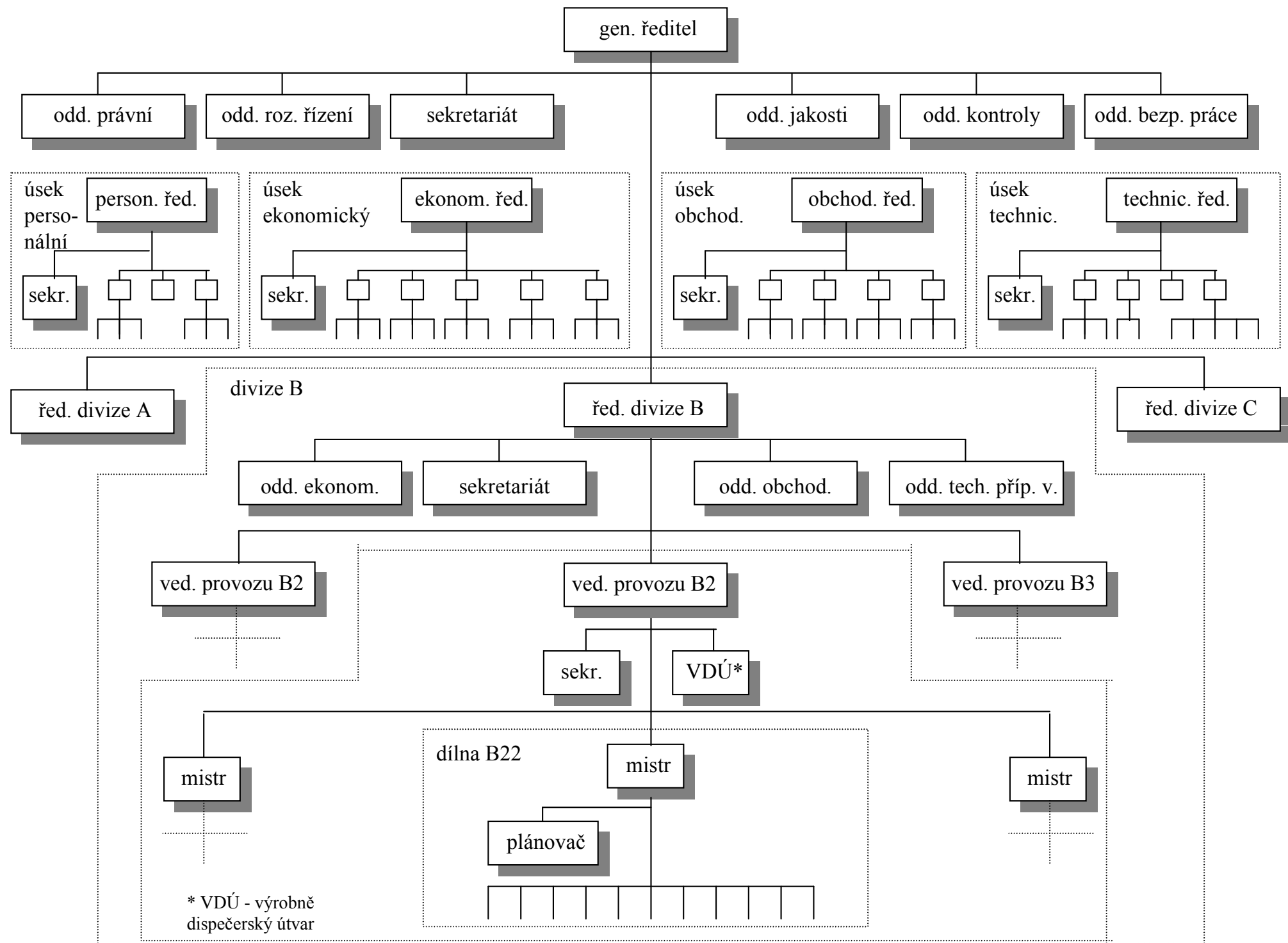
# Hlavní typy útvarových struktur



- Tradiční útvarové struktury:
  - liniová struktura
  - funkční struktura
  - liniově-štabní struktura
- Cílově programové útvarové struktury:
  - projektová koordinace
  - projektová struktura
  - maticová struktura.

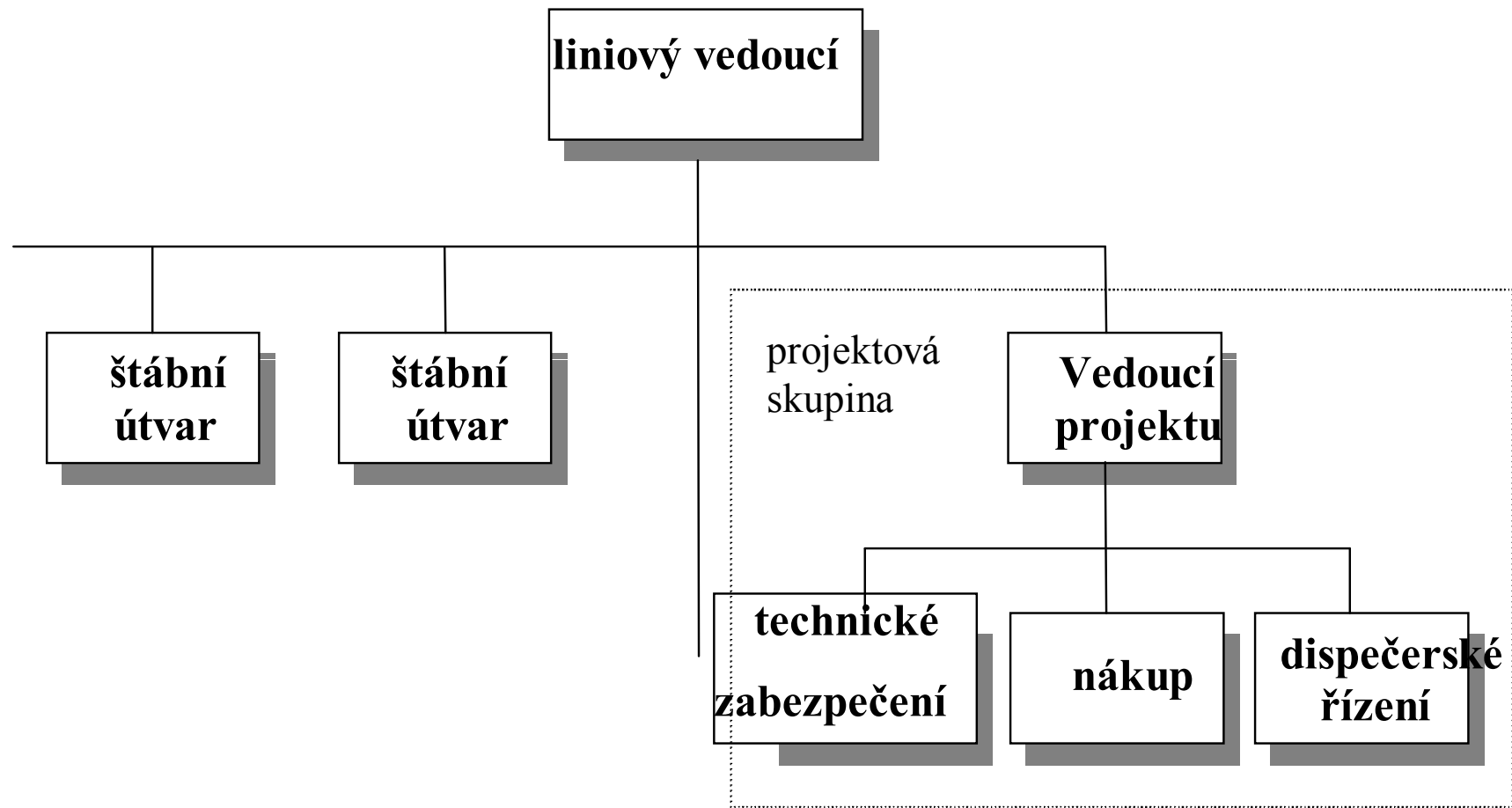
# Liniově-štabní organizační struktura



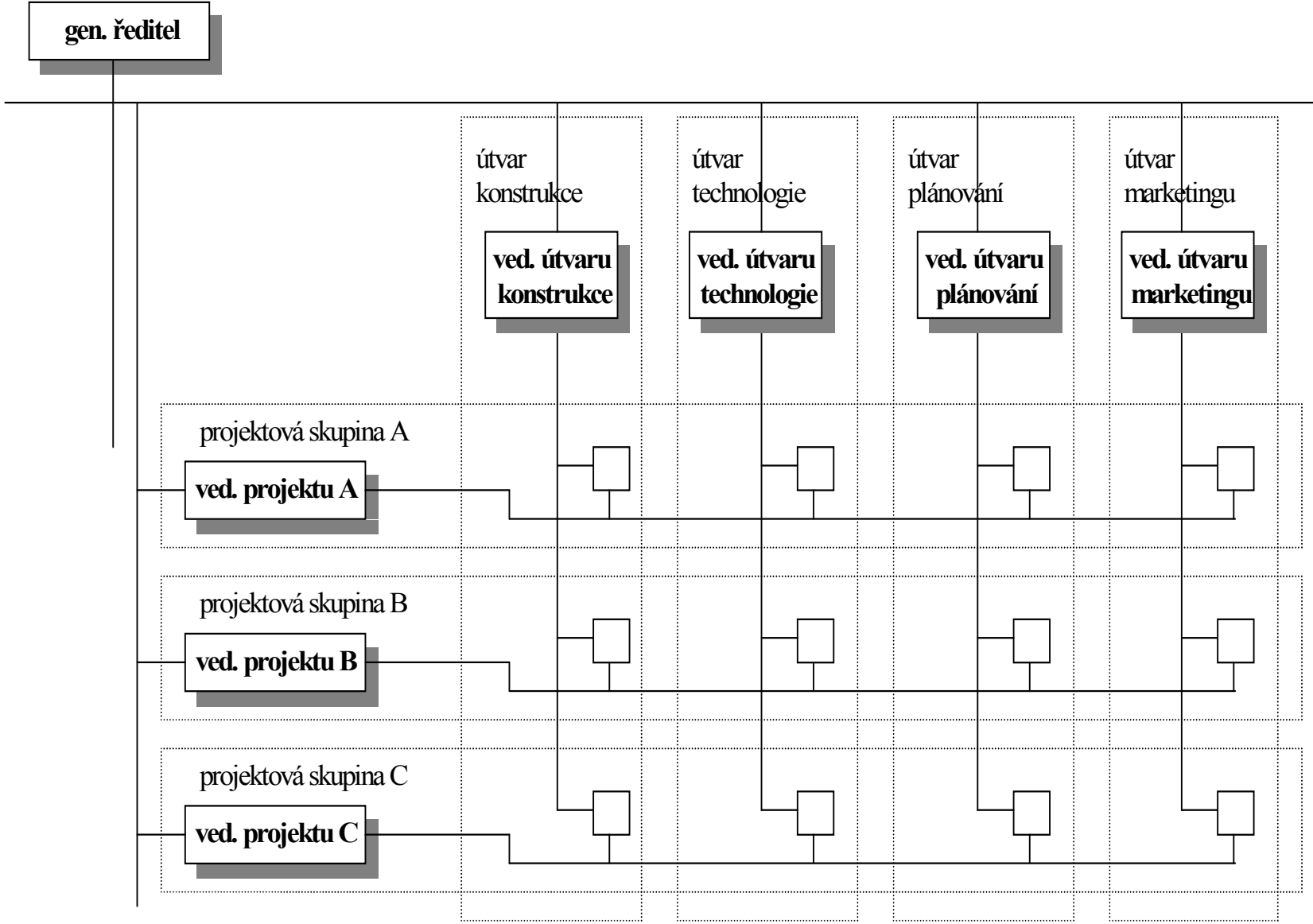


\* VDÚ - výrobně dispečerský útvar

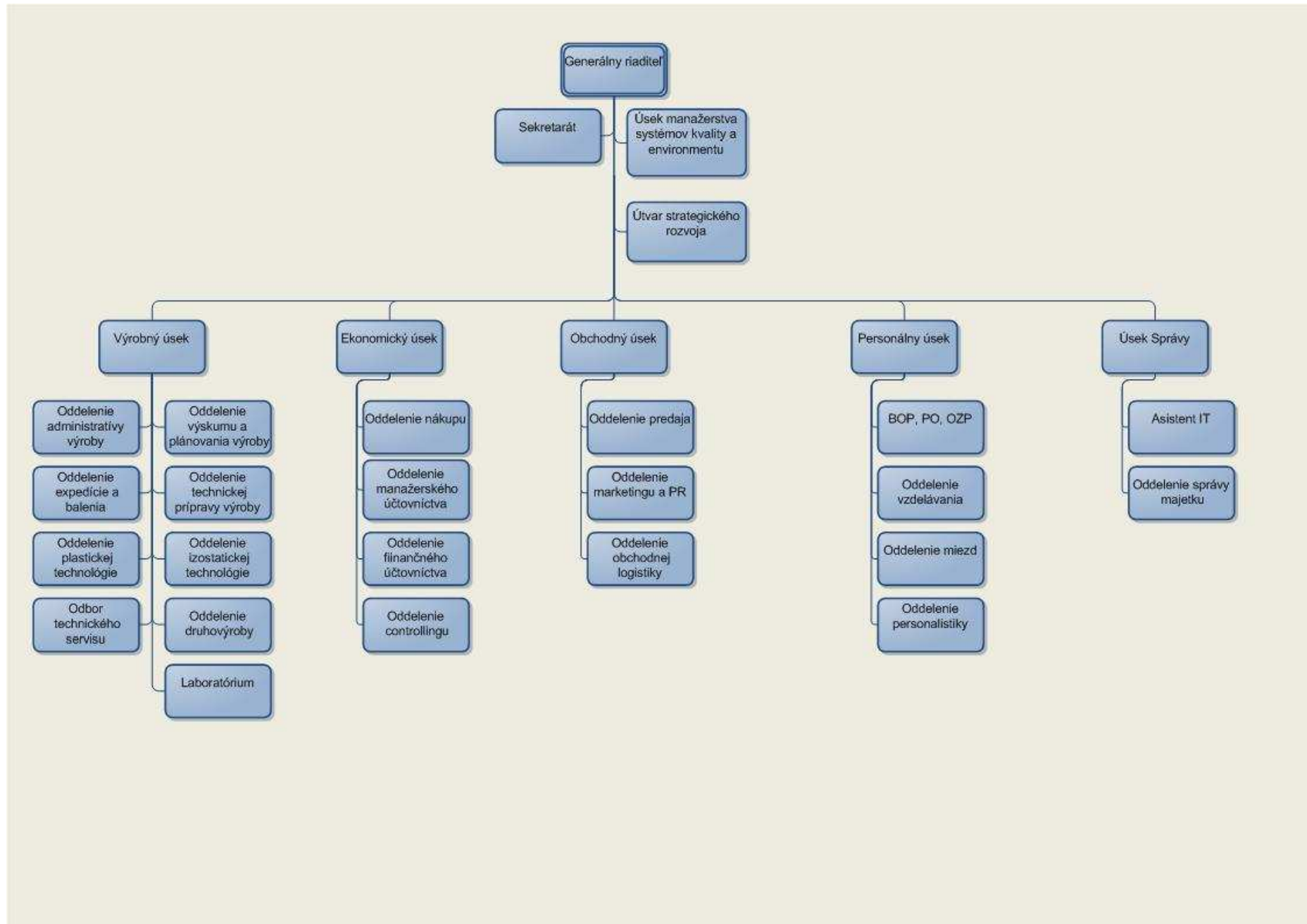
# Projektová organizační struktura



# Maticová organizační struktura

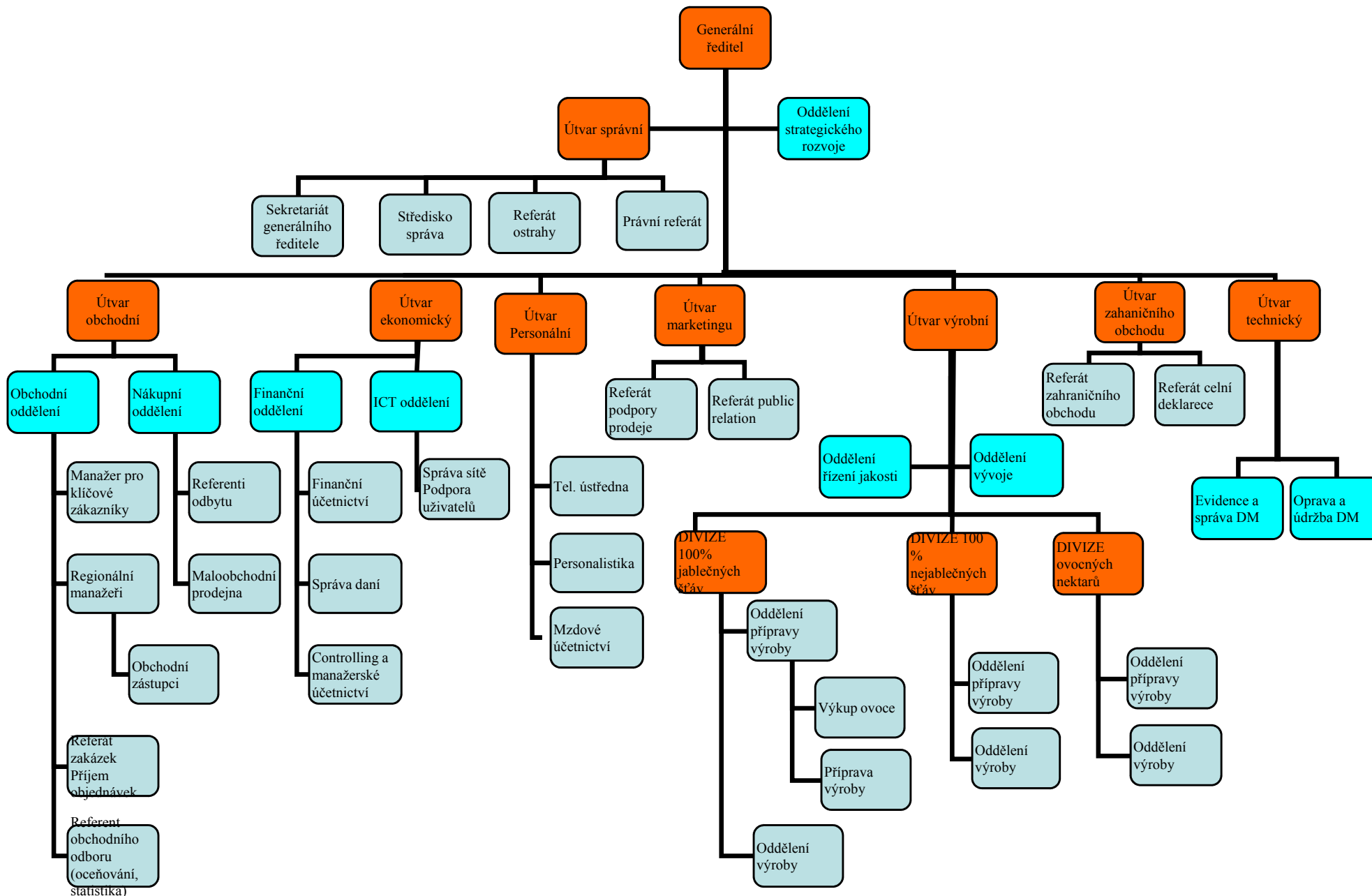


# Příklad 1 - Výroba keramických izolátorů

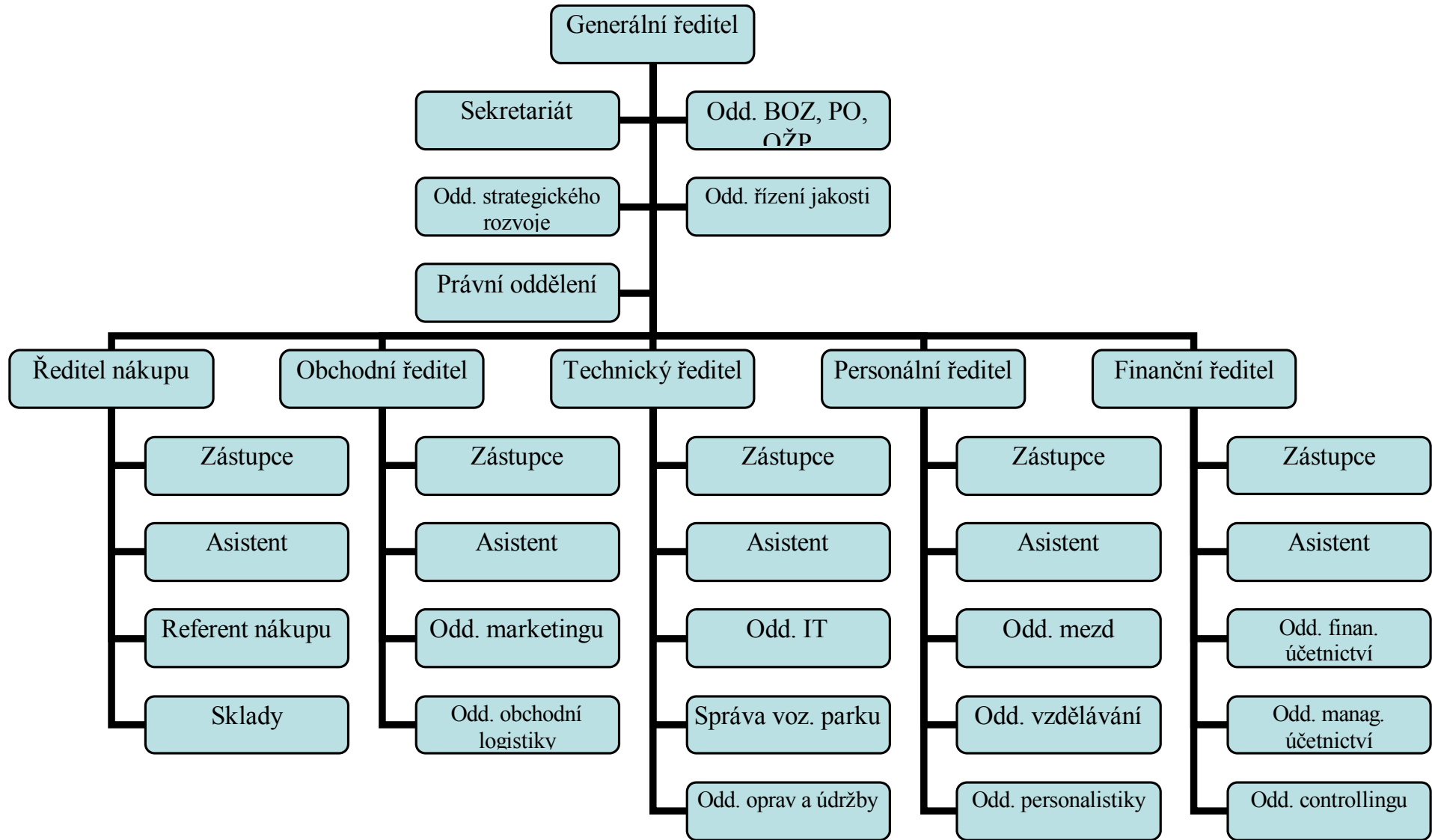


Zdroj: PHEKRI/KHEKRI 2007/08: projekt Keram a.s.

# Příklad 2 - Výroba ovocných nápojů

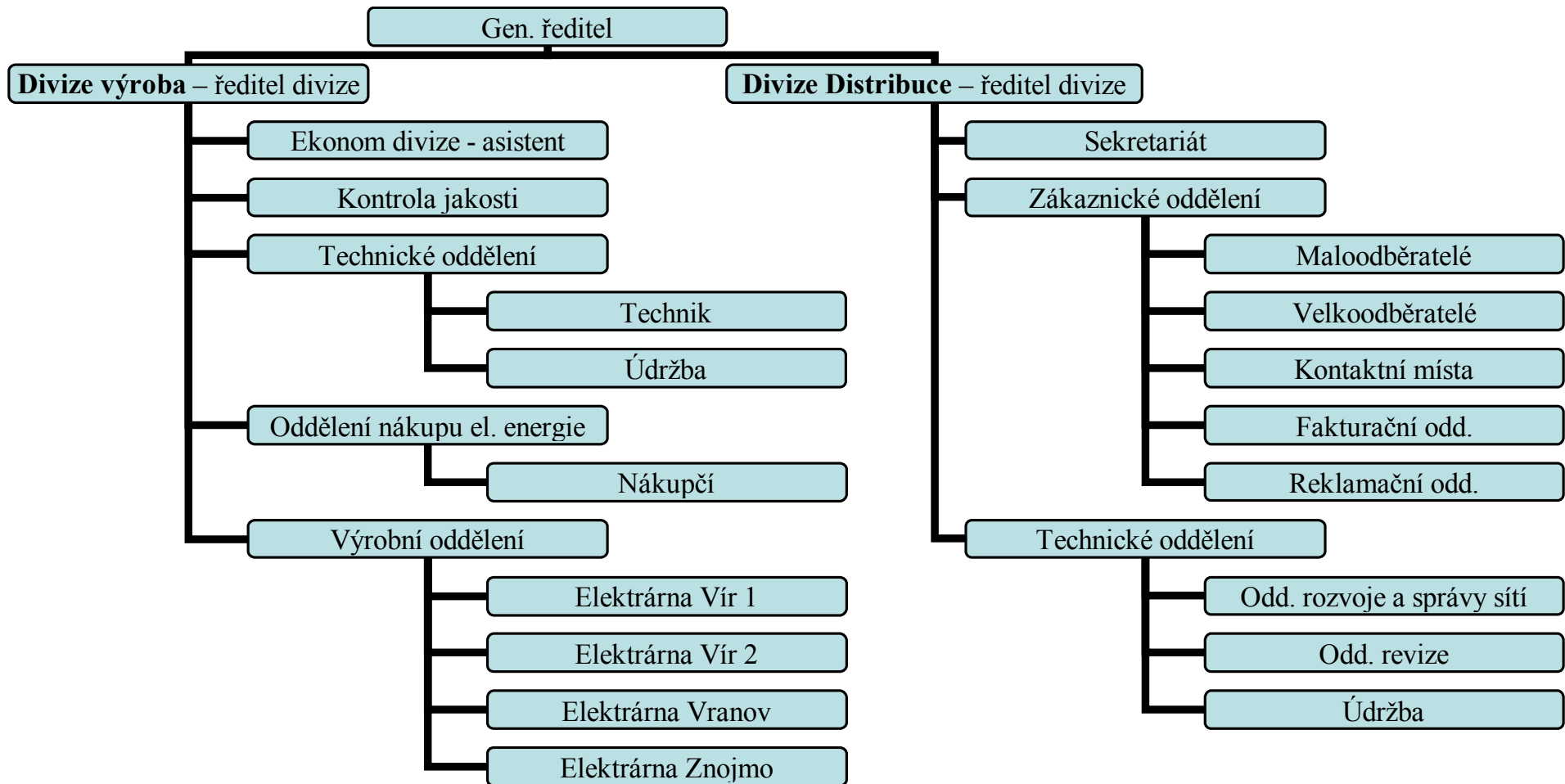


# Příklad 3 - Výroba elektrické energie

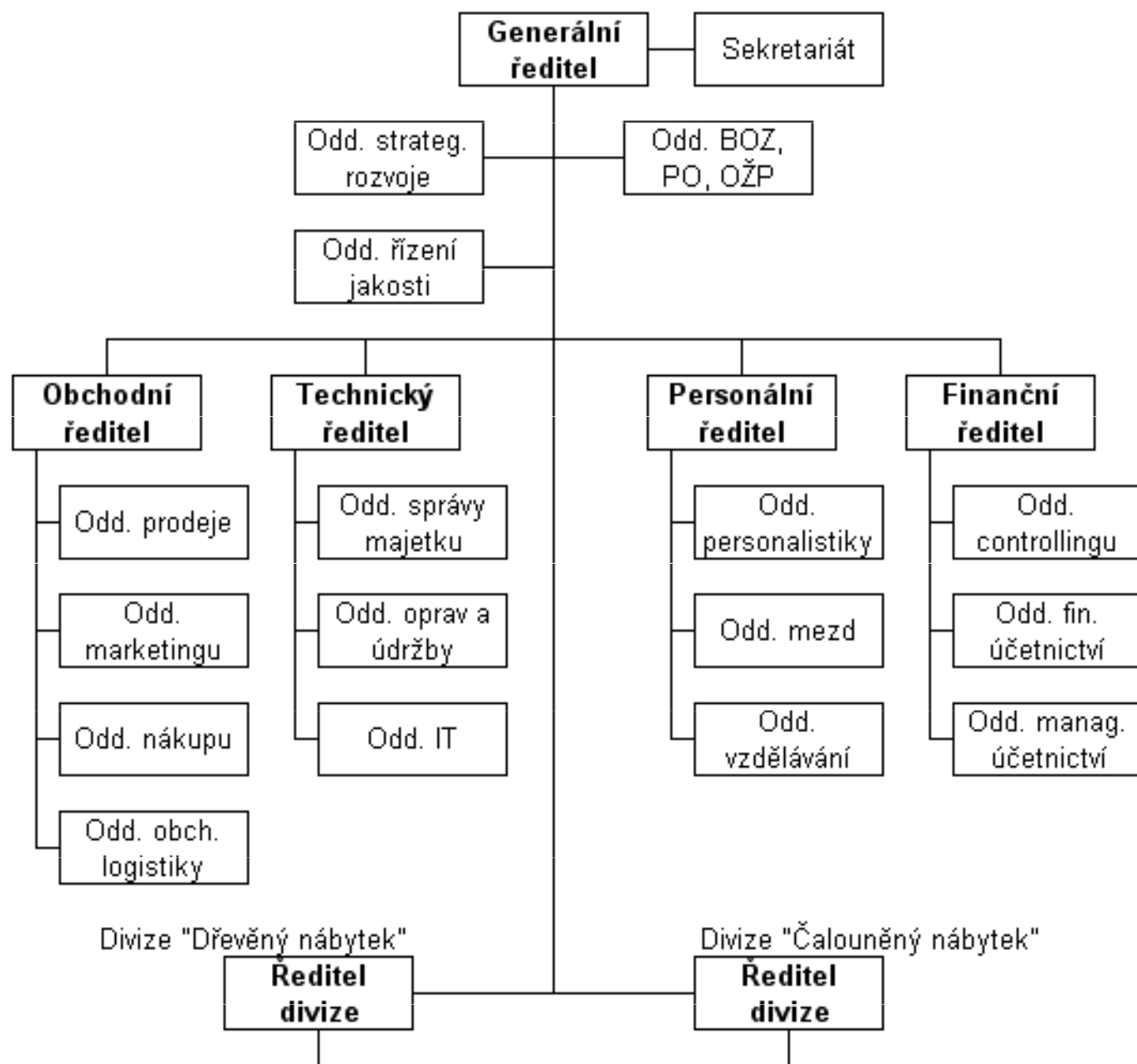




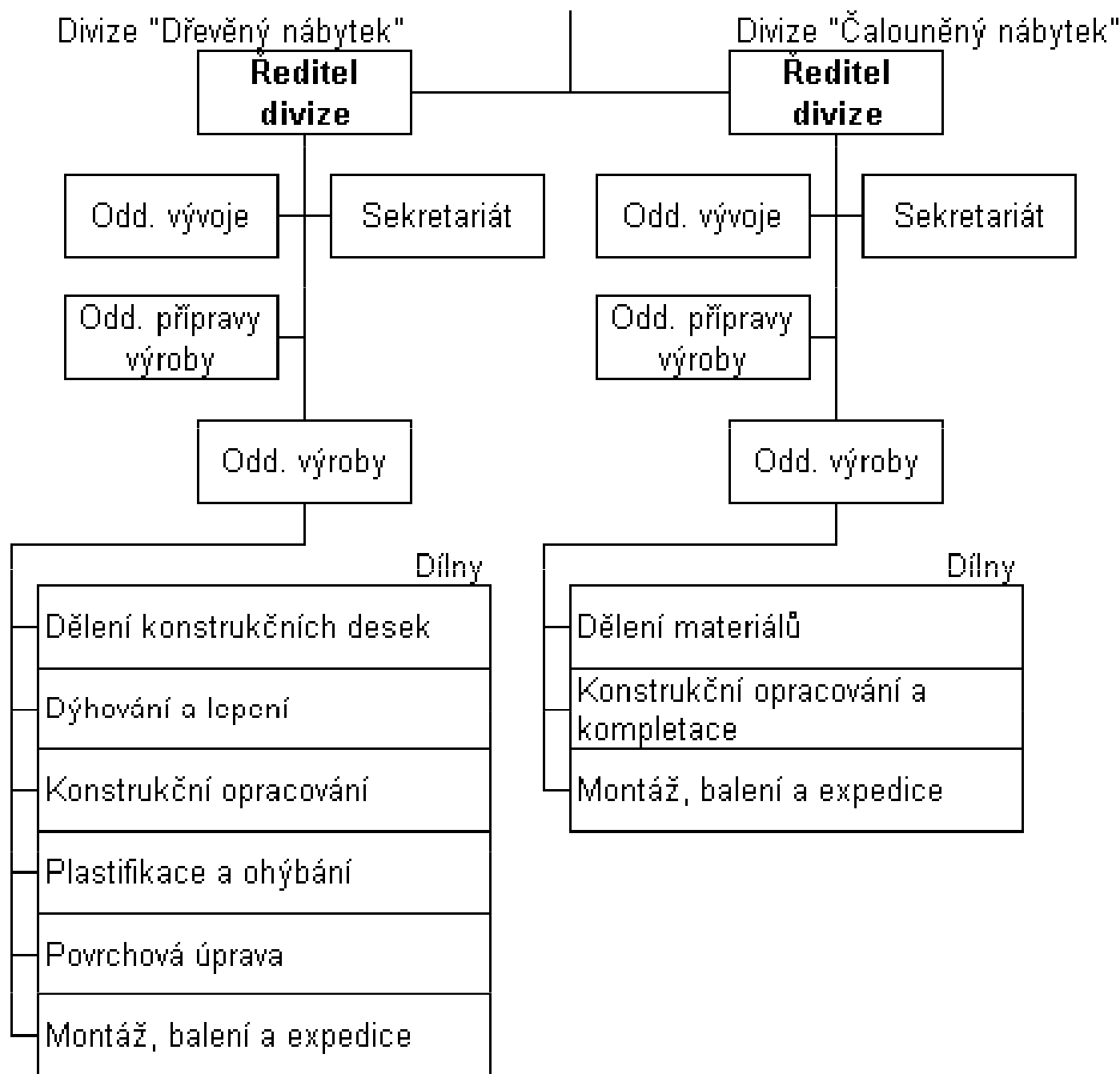
# Příklad 3 - Výroba elektrické energie - pokračování



## Příklad 4 - Výroba nábytku



## Příklad 4 - Výroba nábytku - pokračování





# Grafické zobrazení procesu

- V rámci tří zvolených funkcí bude zvolen vždy jeden proces, který bude rozpracován detailně, jako sekvence jednotlivých činností, a to formou grafického vyjádření s pregnančním verbálním popisem jednotlivých činností
- Identifikace dílčích činností a vazeb – průběh a rozhodování
- Identifikace organizačního hlediska (který útvar se podílí na dílčích činnostech)
- Grafické zobrazení pomocí vývojového diagramu.

# Proces realizace investičních projektů

