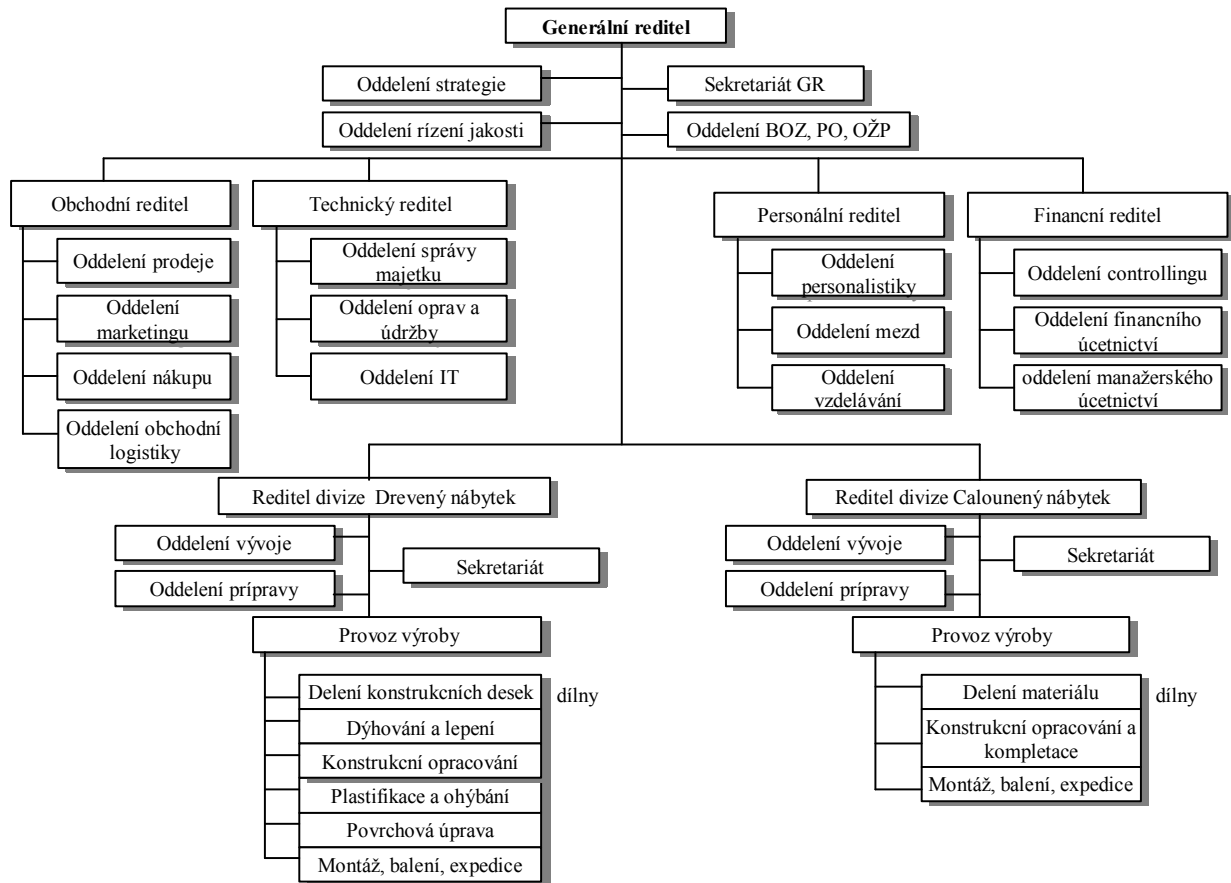


NÁBYTKÁŘSKÝ PODNIK

Organizační schéma nábytkářského podniku:



V zobrazeném organizačním schématu určete prosím následující:

- 1) O jaký typ organizační struktury se jedná?
- 2) Určete osobní štáb generálního ředitele.
- 3) Určete všechny specializované štáby generálního ředitele.
- 4) Stanovte rozpětí řízení na úrovni generálního ředitele.  
Dále stanovte průměrné rozpětí řízení na úrovni ředitelů (nezahrnovat generálního ředitele).
- 5) Uveďte příklady jiných vztahů mezi útvary než jsou vztahy přímé a nepřímé podřízenosti.
- 6) Určete všechny útvary, které jsou v této organizační struktuře vytvořeny dle principu předmětné specializace.

Pozn.: V případě potřeby je možné k některým nebo ke všem odpovědím dodat komentář (ujasnění odpovědi, doplnění apod.) .