

N A T U R A 2 0 0 0

# NATURA 2000



SOUSTAVA  
CHRÁNĚNÝCH ÚZEMÍ  
EVROPSKÉHO  
VÝZNAMU



# NATURA 2000

- Natura 2000 je **soustava chráněných území**, které vytvářejí na svém území podle jednotných principů všechny státy Evropské unie
- Cílem této soustavy je **zabezpečit ochranu** těch **druhů živočichů, rostlin a typů přírodních stanovišť**, které jsou z evropského pohledu **nejcennější, nejvíce ohrožené, vzácné či omezené svým výskytem jen na určitou oblast (endemické)**.

# NATURA 2000

## ZÁKLADNÍ EVROPSKÁ LEGISLATIVA

- **Směrnice Rady č. 79/409/EHS** (z 2. dubna 1979) o ochraně volně žijících ptáků (tzv. „**směrnice o ptácích**“)
- **Směrnice Rady č. 92/43/EHS** (z 21. května 1992) o ochraně přírodních stanovišť, volně žijících živočichů a planě rostoucích rostlin (tzv. „**směrnice o stanovištích**“)



# NATURA 2000

## ZÁKON Č. 114/1992 Sb., O OCHRANĚ PŘÍRODY A KRAJINY

### NATURA 2000: §§ 45a – 45i

- ❖ EVROPSKY VÝZNAMNÉ LOKALITY §§ 45a – 45d
- ❖ PTAČÍ OBLASTI § 45e



# NATURA 2000

## SMĚRNICE O PTÁCÍCH

- Ve směrnici:

**Special Protection Areas (SPA)**

- Do zákona přežato jako:

**PTAČÍ OBLASTI**



# NATURA 2000

## SMĚRNICE O STANOVISŤÍCH

- Ve směrnici:

**Sites of Community Importance  
(SCI)**

- Do zákona přežato jako:

**EVROPSKY VÝZNAMNÉ  
LOKALITY**

# NATURA 2000 - cíle

- Ochrana biologické rozmanitosti prostřednictvím zachování nejhodnotnějších přírodních lokalit na území Evropské unie.
- Ochrana nejvíce ohrožených druhů rostlin, živočichů a přírodních stanovišť v rámci Evropské unie.
- Zachování, popř. zlepšení celkového stavu přírodních stanovišť a druhů rostlin a živočichů na území České republiky.
- Sladění zájmů ochrany přírody s šetrným hospodařením v příslušných lokalitách.
- Začlenění cenných přírodních lokalit v České republice do celoevropského přírodního dědictví.



# NATURA 2000

## VÝKON STÁTNÍ SPRÁVY – ODBORNÉ ČINNOSTI

### Agentura ochrany přírody a krajiny ČR

se sídlem Nuselská 39, 140 00 Praha 4

organizační složka státu, zřízená Ministerstvem životního prostředí.

hlavním posláním je péče o přírodu a krajinu na území České republiky



# NATURA 2000

## VÝKON STÁTNÍ SPRÁVY – ROZHODOVACÍ PRAVOMOC

### 1. VLÁDA

**Vyhlašuje nařízením ptačí oblasti a evropsky významné lokality** (mimo již chráněná území nutné předchozí projednání s dotčenými obcemi a kraji)

### 2. MINISTERSTVO ŽIVOTNÍHO PROSTŘEDÍ

Je **ústředním orgánem státní správy na úseku ochrany přírody a krajiny** (včetně péče o oblasti Natura 2000)

# NATURA 2000

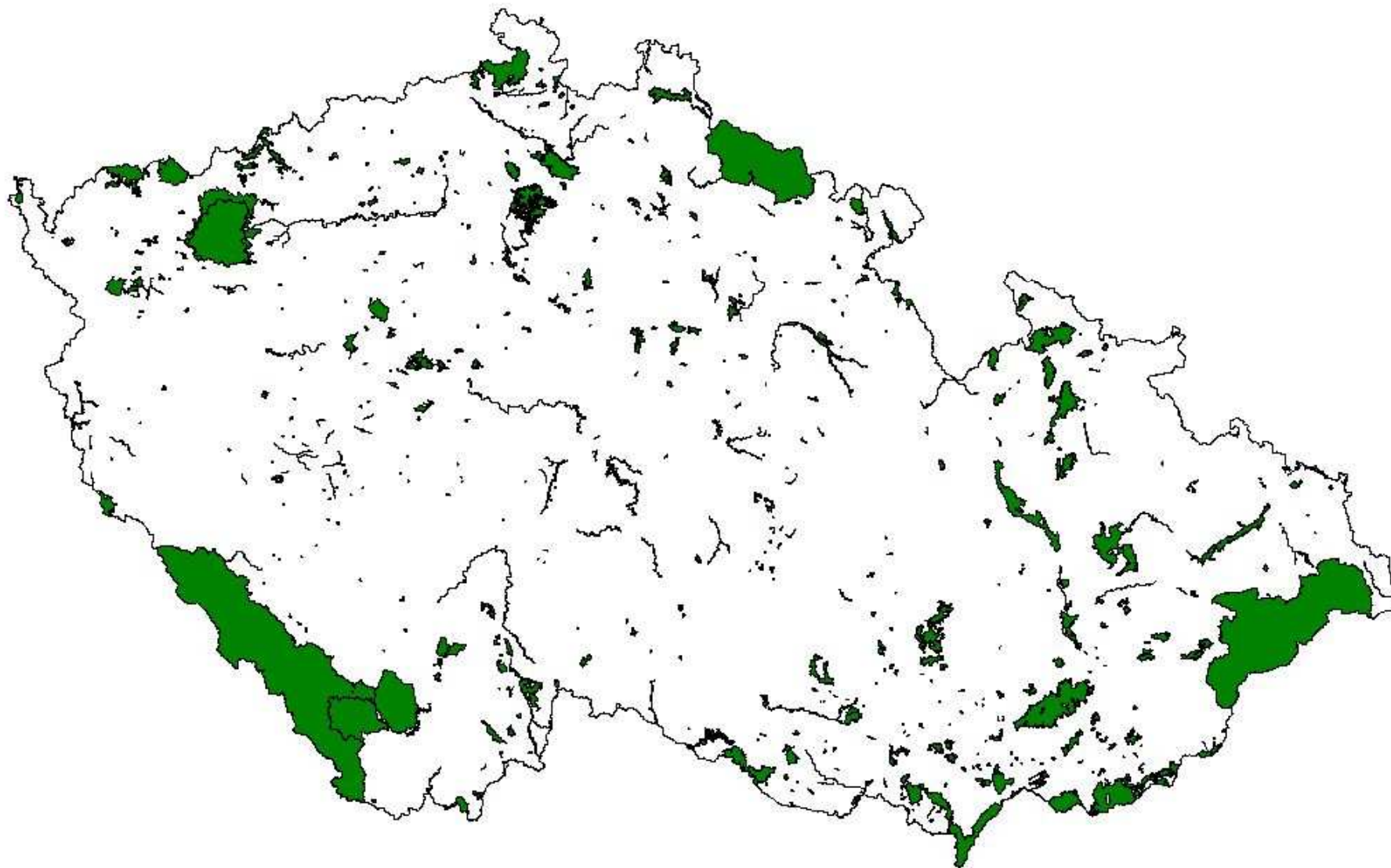
## EVROPSKY VÝZNAMNÉ LOKALITY

**§ 45a:** lokality, které v biogeografické oblasti nebo oblastech, k nimž náleží, významně přispívají

- a) k udržení nebo obnově příznivého stavu alespoň jednoho typu evropských stanovišť nebo alespoň jednoho evropsky významného druhu z hlediska jejich ochrany, nebo
- b) k udržení biologické rozmanitosti biogeografické oblasti.

# NATURA 2000

## EVROPSKY VÝZNAMNÉ LOKALITY



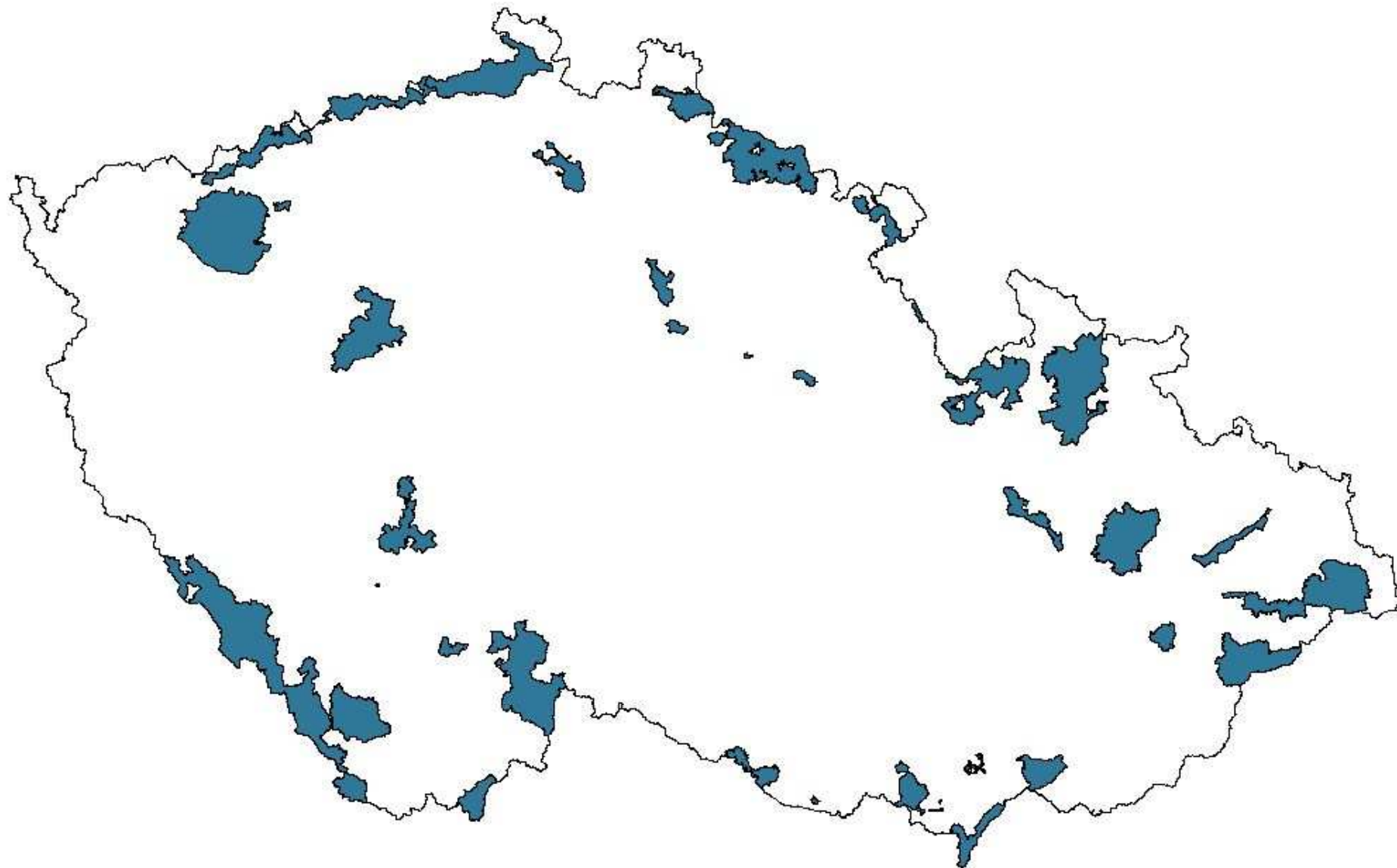
# NATURA 2000

## PTAČÍ OBLASTI

§ 45e: území nejvhodnější pro ochranu z hlediska výskytu, stavu a početnosti populací těch druhů ptáků vyskytujících se na území České republiky a stanovených právními předpisy Evropských společenství, které stanoví vláda nařízením.

# NATURA 2000

## PTAČÍ OBLASTI



# NATURA 2000

## MOŽNÉ ZÁSAHY

### § 45g

Vydávání povolení, souhlasů, stanovisek nebo výjimek ze zákazů:

- Může je udělit orgán ochrany přírody pouze v případě, že **bude vyloučeno závažné nebo nevratné poškození přírodních stanovišť a biotopů druhů**, k jejichž ochraně je evropsky významná lokalita nebo ptačí oblast určena, ani **nedojde k soustavnému nebo dlouhodobému vyrušování druhů**, k jejichž ochraně jsou tato území určena, pokud by takové vyrušování mohlo být významné z hlediska účelu zákona o ochraně přírody a krajiny.

# NATURA 2000

## MOŽNÉ ZÁSAHY

### § 45h

Jakákoliv **koncepce nebo záměr**, který může samostatně nebo ve spojení s jinými významně ovlivnit území evropsky významné lokality nebo ptačí oblasti, **podléhá hodnocení** jeho důsledků na toto území a stav jeho ochrany z uvedených hledisek.



# NATURA 2000

## POVINNOSTI INVESTORŮ

INVESTOR, který v rámci výstavby nebo jiného užívání krajiny zamýšlí uskutečnit **závažné zásahy**, které by **se mohly dotknout zájmů chráněných** podle části druhé, třetí a čtvrté zákona o ochraně přírody a krajiny:

- Je **povinen předem zajistit** na svůj náklad **provedení přírodovědného průzkumu dotčených pozemků a písemné hodnocení vlivu zamýšleného zásahu na rostliny a živočichy** (dále jen "biologické hodnocení")

(pokud o jeho nezbytnosti rozhodne orgán ochrany přírody příslušný k povolení zamýšleného zásahu).

- (provedení biologického hodnocení se neuloží, pokud je součástí jiného ekologického hodnocení podle obecně závazných právních předpisů na ochranu životního prostředí a splňuje zároveň požadavky na biologické hodnocení)
- **Přírodovědný průzkum a biologické hodnocení se využívá jako podklad pro rozhodování orgánu ochrany přírody.**

# NATURA 2000

## INFORMACE

- *Natura 2000 v ČR*

**[www.natura2000.cz](http://www.natura2000.cz)**

- *Natura 2000 v EU*

**[www.natura2000.org](http://www.natura2000.org)**

- *Agentura ochrany přírody a krajiny*

**<http://www.ochranaprirody.cz/>**