

Základy sociální politiky, úvod do
problematiky, vymezení, přístup,
nástroje a cíle

Obsah

- Definice SOPO
- Základní principy
- Nástroje SOPO
- Cíle SOPO

Sociální politika (SOPO) - definice

- Neexistuje jednoznačně přijímaná definice, interdisciplinární pojetí (právo, ekonomie, sociologie)
- Sociální:
 - Jako společenský;
 - Jako aktivity směřující ke zdokonalování životních podmínek lidí;
 - Jako kurativní, řešení nepříznivých nouzových sociálních situací.
- Je nutné věnovat se tomu:
 - Co je SOPO v různých pojetích
 - Jaké jsou základní myšlenkové koncepty a principy
 - Co má SOPO chtít a co sleduje

SOPo – různé definice I.

- „praktická snaha, aby společenský celek byl uspořádán co nejideálněji“ nebo také „souhrn zásad směřujících k odstranění nebo zmírnění vad společenského života“ (Ottův slovník naučný)
- „věda o sociální spravedlnosti“ (Charles Gide)
- „praktické snažení, aby společenský celek byl vypěstěn a přetvořen co nejideálněji. Hybným perem sociální politiky není milosrdenství, nýbrž spravedlnost a společenská účelnost“ (prof. Engliš)
- „souhrn cílů, aktivit, prostředků a realizací sociálního programu společnosti“ (Malá čs. encyklopedie)

SOPO – definice II.

- Sociální politika: soustavné a cílevědomé úsilí jednotlivých sociálních subjektů o změnu nebo o udržení určitého sociálního systému
- Tři přístupy k SOPO:
- Širší pojetí: konkrétní jednání státu, kterým je ovlivňována sociální realita
- Ochranná role, SOPO jako součást hospodářské politiky, cílem je eliminace sociálních tvrdostí (tj. redukováno na oblasti zaměstnanosti, mzdový vývoj a soc. zabezpečení).
- Nejužší pojetí: SOPO=sociální zabezpečení (důchodové zabezpečení, nemoc, sociální péče a pomoc rodinám)

Přístup sociální politiky k problémům:

- *Aktivní SP (perspektivní)* – předcházení vzniku sociálních problémů
- *Pasivní SP (retrospektivní)* – řešení již vzniklých sociálních problémů

Subjekty sociální politiky

- Stát
- Nadnárodní subjekty
- Zaměstnavatelé
- Zaměstnavatelské, zaměstnanecké odborové orgány
- Obce
- Občanské iniciativy, charita, dobročinné organizace
- Církev
- Občané, rodiny, domácnosti

Základní principy SOPO

- Východiskem pro volbu a interpretaci základních principů jsou obecná filozofická učení:
 - Liberalismus (osobní svoboda a individuální odpovědnost; funkčnost SOPO posuzována dle jejího vztahu k ekonomické efektivnosti)
 - Křesťanské sociální učení (jedinec není sám zodpovědný za sociální situace, zdůraznění významu sociálních transferů, osobní svoboda musí být podřízena obecnému prospěchu)
 - Demokratický socialismus (převzetí značné míry sociální zodpovědnosti za jedince státem, silný veřejný sektor a rozsáhle přerozdělování)
- Sociální spravedlnost (klíčový princip)
 - Výkonový princip
 - Princip souladu mezi vstupy a výstupy
 - Princip rovných příležitostí
 - Princip potřeby
- Sociální solidarita (k utváření životních podmínek jedinců a sociálních skupin)
- Subsidiarita („žádoucí a mravné je, aby jedinec nejprve pomohl sám sobě“, kontroverzní)
- Participace (lidé by měli mít reálnou možnost podílet se na tom, co bezprostředně ovlivňuje jejich život)

⇒ Protikladné
⇒ Vždy kombinace

Sociální spravedlnost (ČR)

- V období socialistického režimu : model sociální spravedlnosti s dominantní rolí rovnostářského principu
- Po roce 1990: záměrně posilován zásluhový princip => je nutné postarat se o ty, kteří se o sebe postarat sami nemohou, tzv. „model pevného dna a otevřeného stropu“

Sociální solidarita

- Typy solidarity
 - Dle toho, kdo ji organizuje:
 - Mezinárodní (ES, WHO, Rada Evropy, ILO)
 - Celostátní (organizovaná státem, např. spoluúčast jedinců a kolektivů na tvorbě zdrojů pro financování celospolečensky významných aktivit – vzdělání, kultura atd.)
 - Místní či regionální
 - Jednotlivců a rodin
 - Solidarita mezigenerační
 - Solidarita zdravých s nemocnými
 - Solidarita zaměstnaných s nezaměstnanými apod.
- Realizace solidarity – především pomocí redistribuční a transferové politiky státu

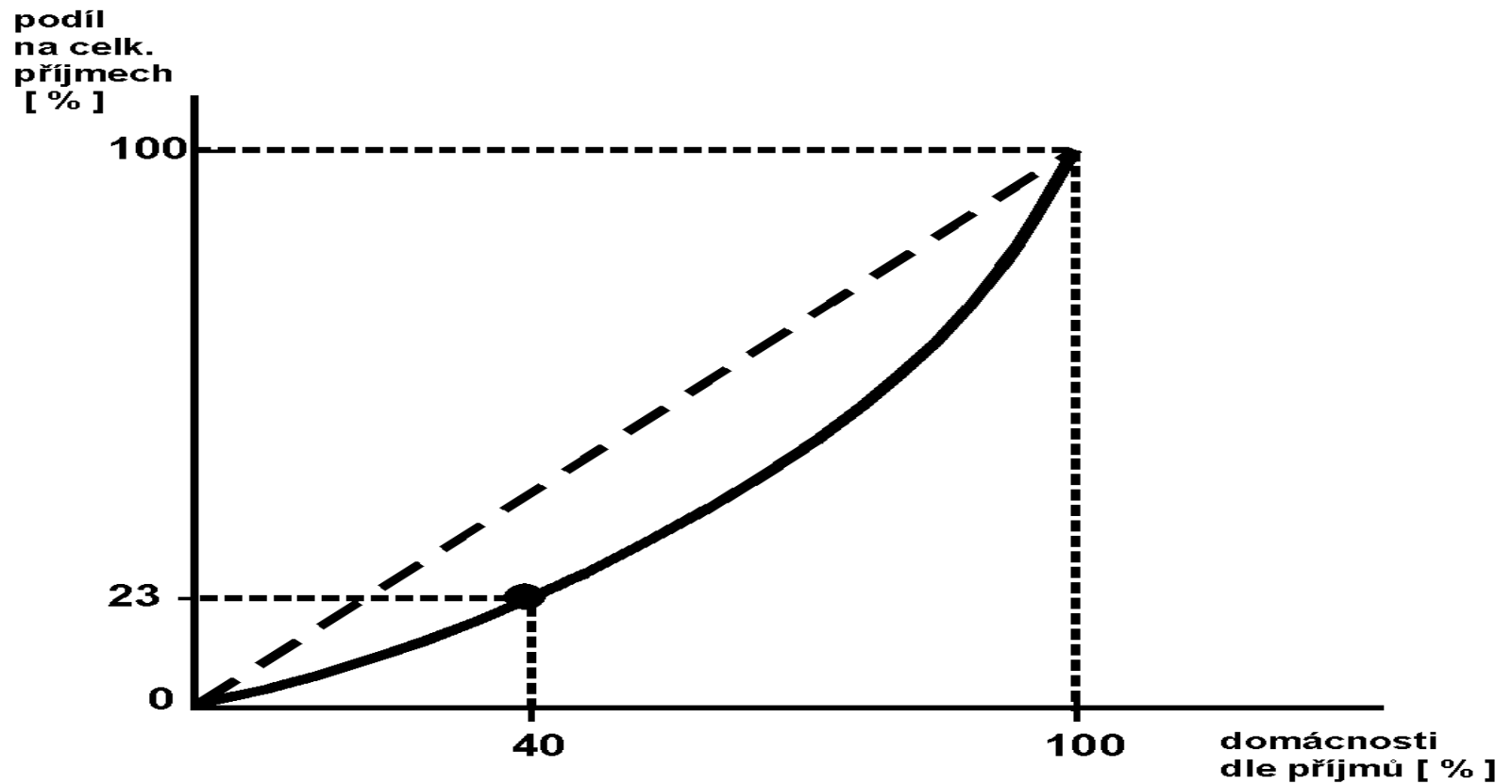
Funkce SOPO

- Ochranná (řešení již vzniklých sociálních událostí, historicky nejstarší funkce)
- Rozdělovací a přerozdělovací
 - Podpora příjmů, důchodů
 - Možnost užívání bezúplatných či dotovaných služeb
 - Poskytování bezúplatných naturálních požitků
- Homogenizační (společnost poskytuje stejné šance vzdělávat se, pracovat, pečovat o své zdraví..)
- Stimulační (funkce produktivity = opatření SOPO, která přímo ovlivňují výkonnost, produktivitu – např. prevence)
- Preventivní (odstraňování příčin nepříznivých sociálních situací)

Rozdělovací a přerozdělovací funkce SOPO

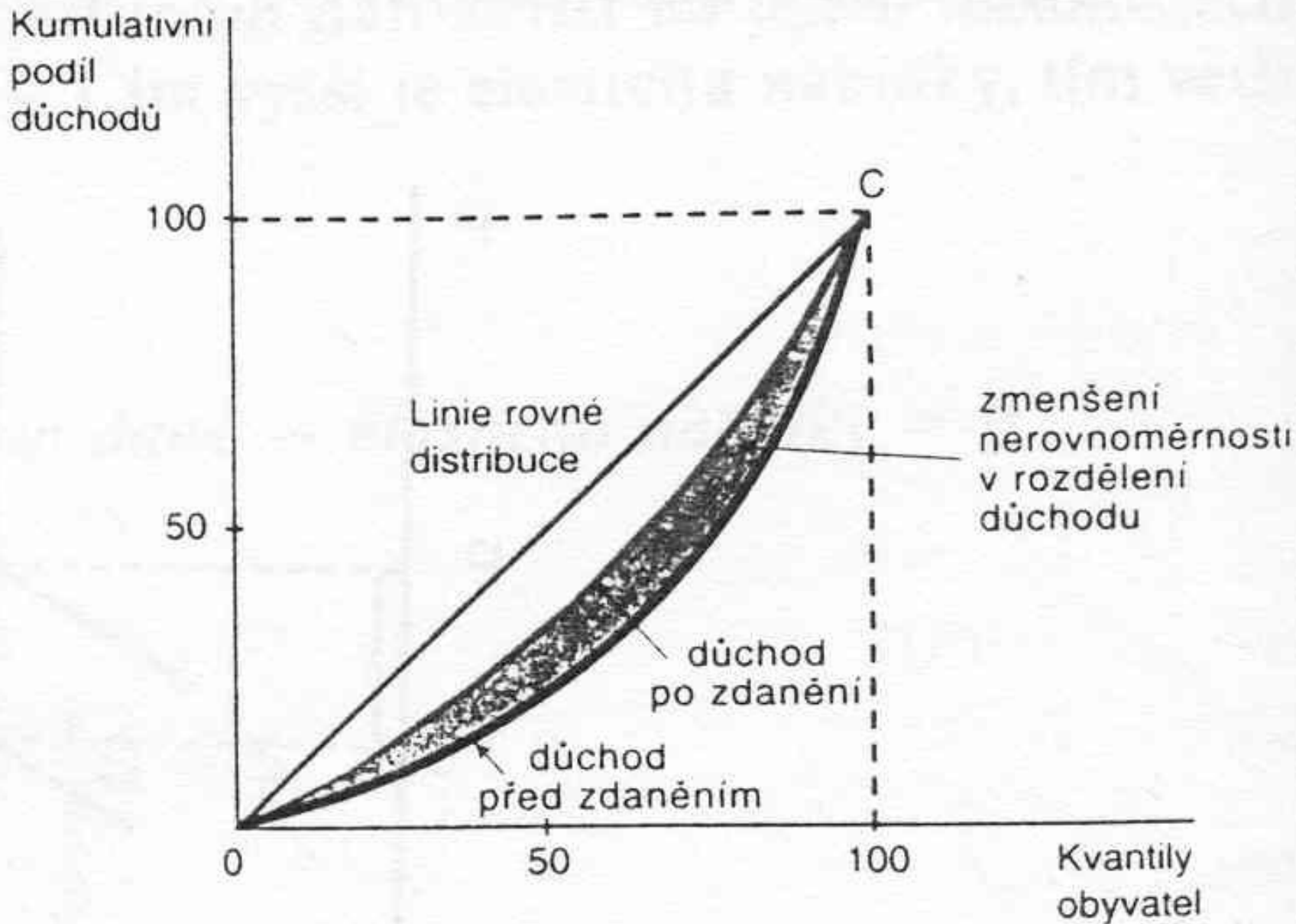
- Nejsložitější a nejvýznamnější funkce
- Určuje podíl jednotlivců na výsledku ekonomické činnosti a společenském bohatství
- Mechanismy rozdělování:
 - Tržní mechanismus
 - Veřejná volba
 - Vyjednávání mezi sociálními partnery
 - Tradice a zvyklosti (solidarita nestátních subjektů, dobročinnost, institut dědictví)
- Přerozdělování především prostřednictvím transferů a daní
- Kardinální otázkou je MÍRA přerozdělování
 - Příliš vysoká = oslabení podnětů k práci a k podnikání
 - Příliš nízká = oslabení stability a rozvojových možností společnosti

Lorenzova křivka

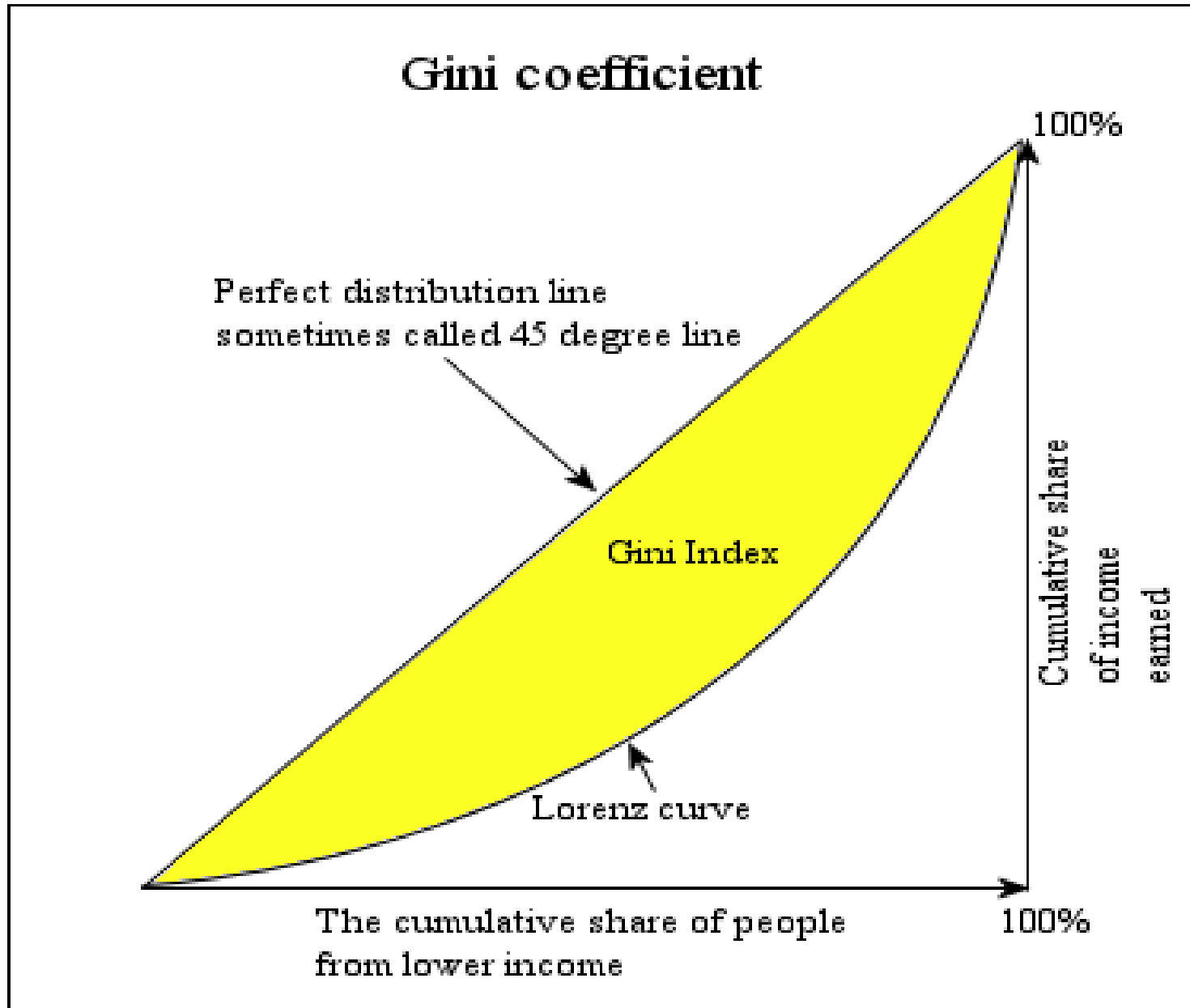


Obr. 2.

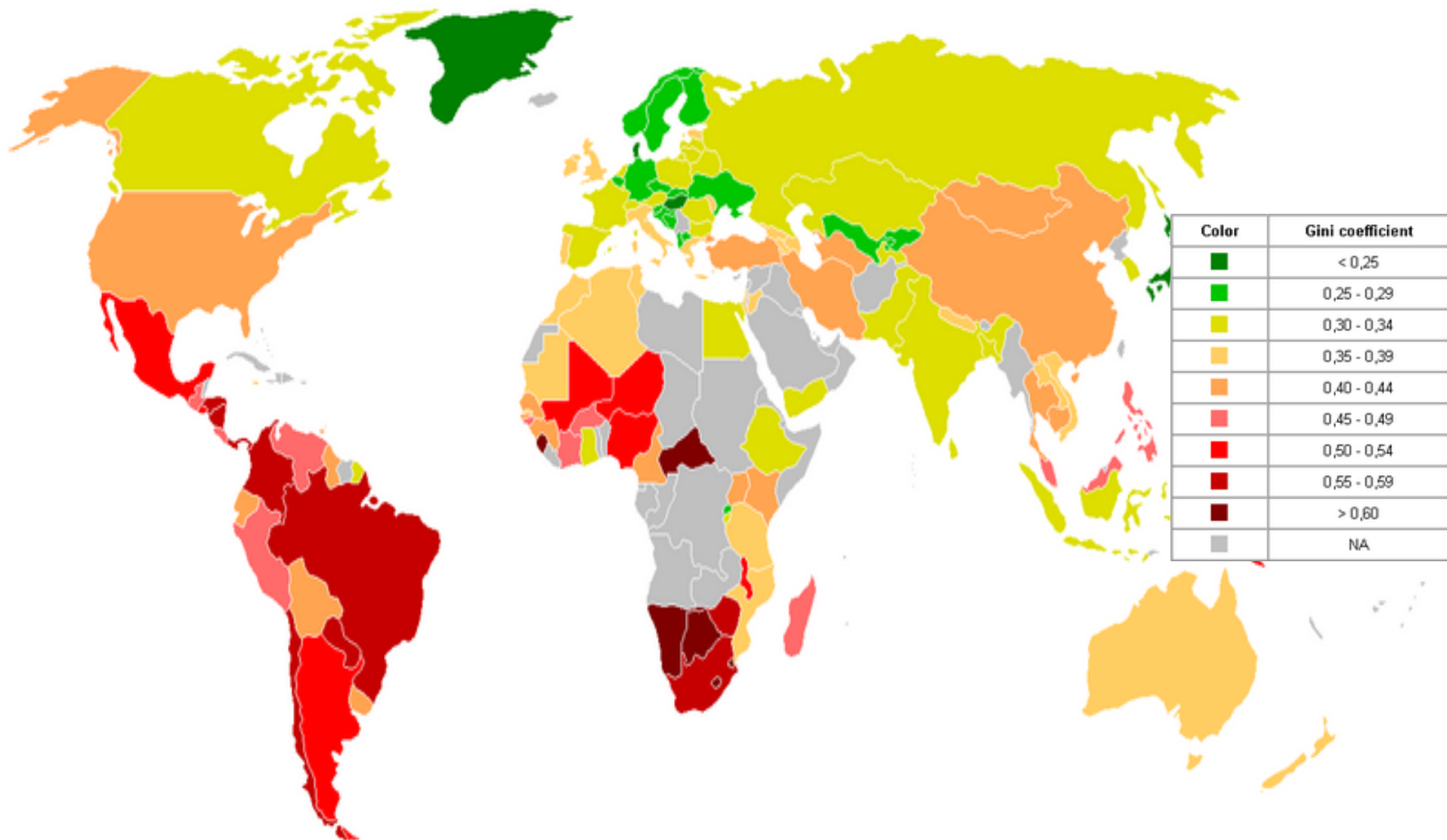
Vliv daní na Lorenzovu křivku



Giniho koeficient



Giniho koeficient - mapa



Giniho koeficient - hodnoty

Země	Gini index
Švédsko (2005)	0,23
Francie (2005)	0,28
USA (2007)	0,45
Velká Británie (2005)	0,34
Jižní Afrika (2005)	0,65
Česká republika (2005)	0,26
Slovensko (2005)	0,26

- GK nabývá hodnot $<0,1>$; 0 absolutní rovnost; 1 absolutní nerovnost
- GK udává, kolik by muselo být přerozděleno, aby byla rovnost (v ČR=>26%)
- **Spravedlnost?**
- Další hodnoty GK: <https://www.cia.gov/library/publications/the-world-factbook/fields/2172.html>

Nástroje sociální politiky

- Právo (Ústava ČR, Listina lidských práv a svobod, zákony, nařízení vlády ČR, vyhlášky ministerstev, kolektivní smlouvy, vyhlášky orgánů samosprávy)
- Ekonomické nástroje (fiskální nástroje, úvěrové nástroje, cenová politika, pojištění)
- Sociální programy
- Nátlakové akce
- Hromadné sdělovací prostředky
- Veřejná slyšení

Cíle SOPO

- Efektivnost
 - Makroekonomická versus mikroekonomická
 - Incentivy (minimalizace negativních efektů na nabídku práce&zaměstnanost a na úspory, plyne z veřejného financování)
- Podpora životní úrovně jedince
 - Pomoc v chudobě
 - Ochrana obvyklého životního standardu (U, nemoc)
 - Vyrovnaní příjmů v různých životních cyklech (soukromá i veřejná řešení)
- Redukce nerovností
 - Vertikální versus horizontální rovnost
- Sociální integrace
 - Respekt (Beveridge)
 - Sociální solidarita
- Administrativní proveditelnost
 - Inteligentnost systému
 - Absence zneužití

Oblasti SOPO

- Politika zaměstnanosti
 - Úspěšnost posuzována dle míry nezaměstnanosti
 - 4 základní funkce: (1) příprava pracovních sil na uplatnění na trhu práce; (2) aktivní ovlivnění trhu práce s cílem zvýšit jeho absorpční schopnost a (4) finanční podpora v nezaměstnanosti
- Politika sociálního zabezpečení
 - Sociální pojištění
 - Sociální podpora
 - Sociální pomoc
- Zdravotní politika
- Vzdělávací politika
- Politika ve sféře bydlení
 - Segmentovanost (vždy místní trh)
 - Vysoké pořizovací náklady bytů
 - Dlouhodobá spotřeba
- Rodinná politika
 - Trendy ve vývoji rodiny (neúplné rodiny, méně dětí, rodiny celkově stárnou apod.)
 - Problém neplacené práce v rodině

Financování v SOPO

- Fondové financování (kapitalizace)
 - Založeno na existenci určité rezervy, aby bylo možné v každém okamžiku krýt náklady
 - Problém fondů, pokud inflace roste rychleji než úroková míra
- Rozpočtové financování (průběžné)
 - Dávky vypláceny přímo z příspěvků vybraných v daném období
 - Problém např. stárnutí populace
- Dary

Modely sociální politiky

- Německý model
 - Bismarckovský
 - Kompenzace potřeb obyvatel pomocí sociálního zabezpečení
 - Problém udržitelnosti systémů
- Skandinávský model
 - Welfare state
 - Založen nejprve na právu na práci a na plné zaměstnanosti, teprve potom sociální zabezpečení
 - Stát jako hlavní garant
- Anglosaský model
 - Reziduální
 - Především podpora trhu
- Latinský model
 - Jižní Evropa
 - Začínající sociální stát s prvky všech výše uvedených systémů