
2. FISKÁLNÍ POLITIKA

Obsah

2.1. Dlouhodobý růst veřejných výdajů

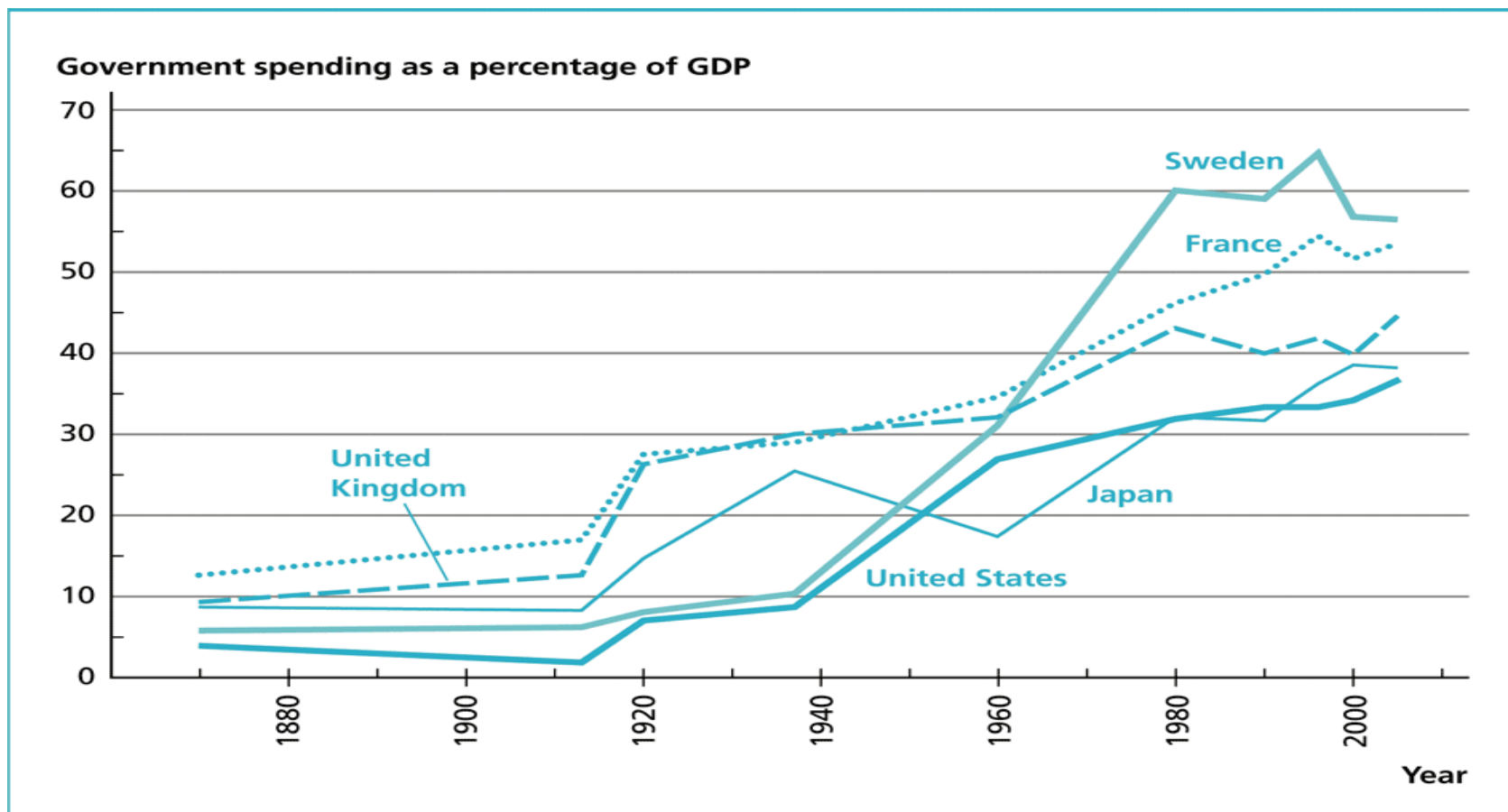
2.2. Veřejné výdaje

2.3. Daně

2.4. Deficit a dluh

2.1. Dlouhodobý růst veřejných výdajů

Historie vývoje podílu veřejných výdajů na HDP (%)



Source: "The Future of the State," *The Economist*, September 20, 1997, OECD.

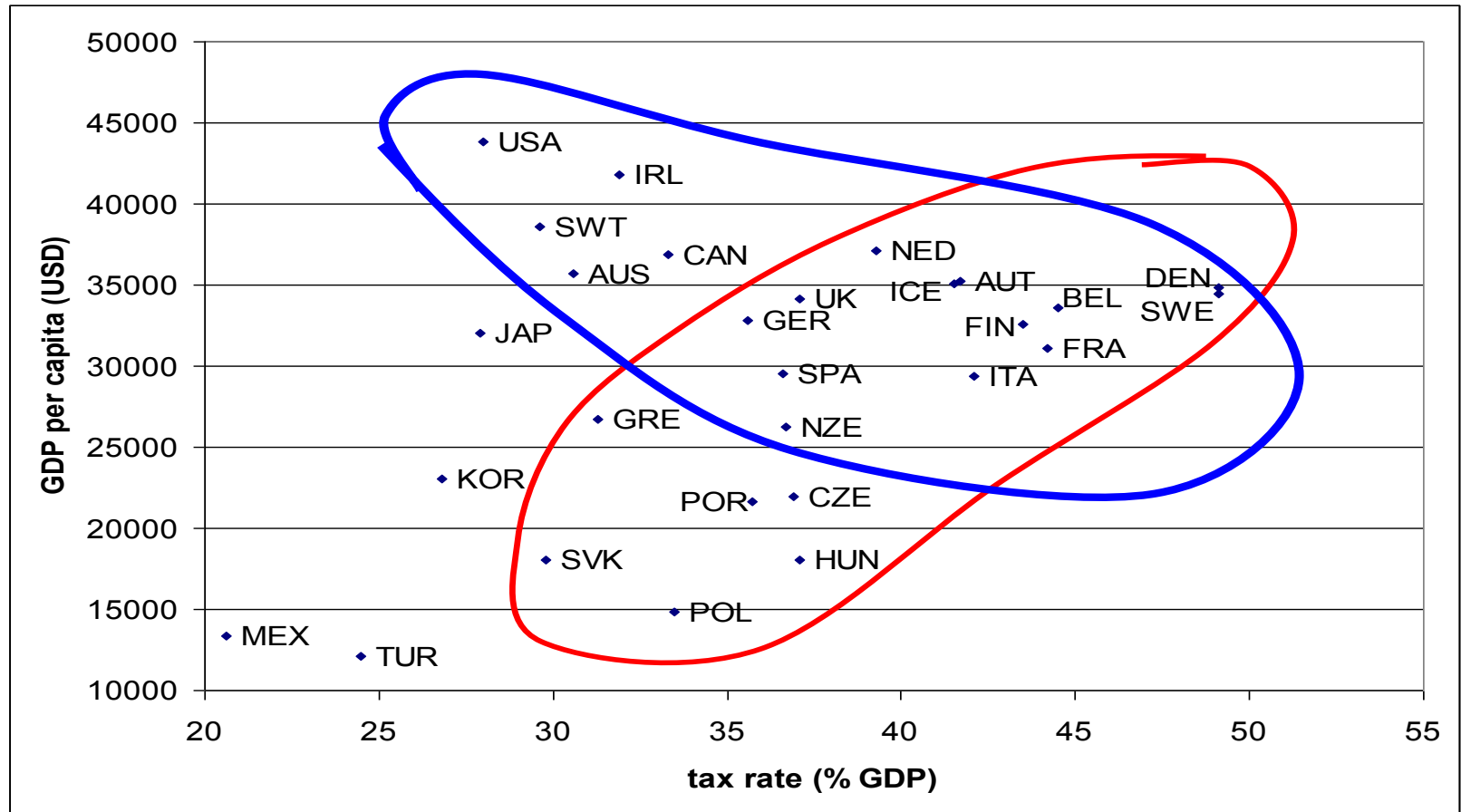
Zdroj: D. Weil: *Economic Growth* (2006)

Příčiny růstu vládních výdajů

- 1) 1870-1910: základní státní aparát; základní školství; počátky soc. zabezpečení (Německo, Británie)
- 2) 1910-1920: I. Světová válka; po jejím ukončení vládní výdaje klesly, nikoliv však na předválečnou úroveň
- 3) 1925-1935: Sociální a intervenční programy jako reakce na poválečný vývoj a Velkou Depresi (VB → vysoká nezaměstnanost 20tá léta; Rusko, Itálie, Německo → řízené hospodářství; Velká Deprese → pokles HDP; růst G/HDP)
- 4) 1935-1945: II. Světová válka
- 5) 1950-1980: Stát blahobytu; keynesiánské hospodářské politiky

Snižují vysoké daně hospodářský růst?

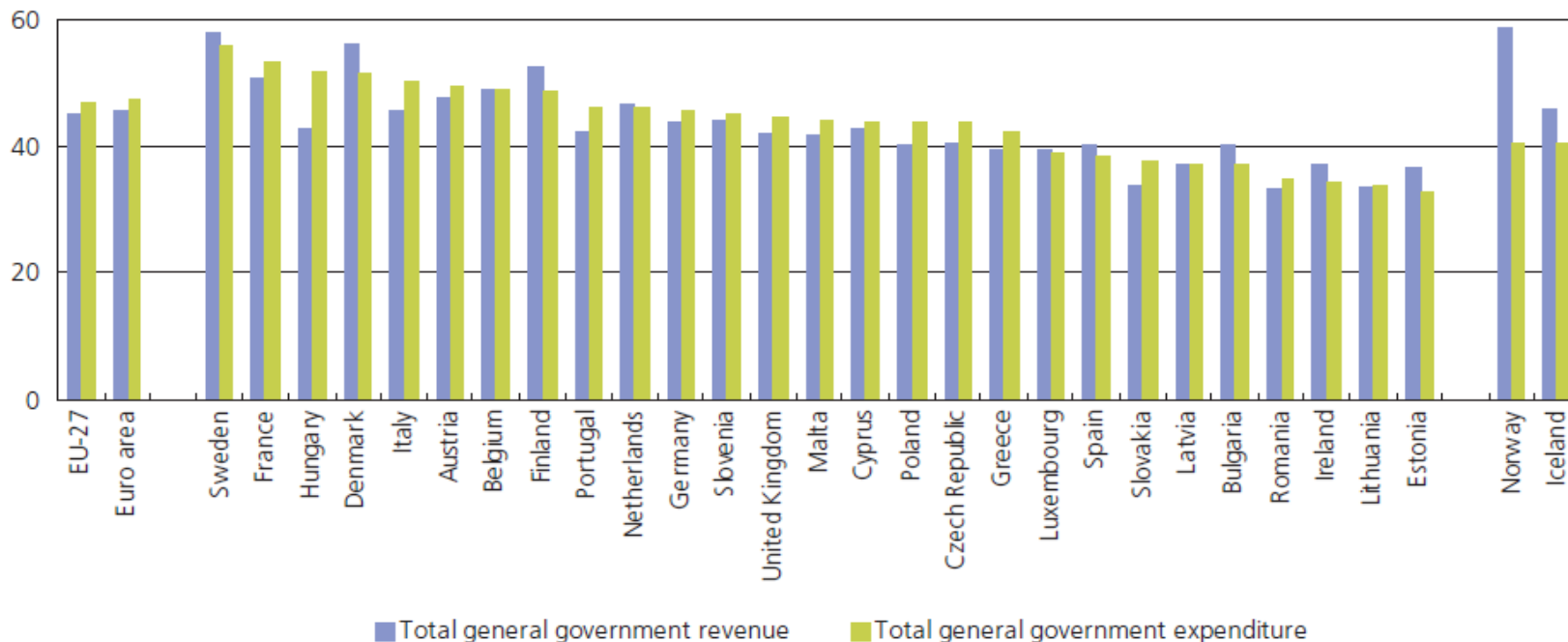
Graf: Podíl daní na HDP a ekonomická úroveň 2006



Zdroj dat: OECD Statistics

Vysoké výdaje (přerozdělování) x Vysoký deficit (rozpočtová nekázeň)

Graf: Veřejné výdaje, příjmy a deficit. 2006



Source: Eurostat (tec00021 and tec00023)

2.2. Veřejné výdaje ČR

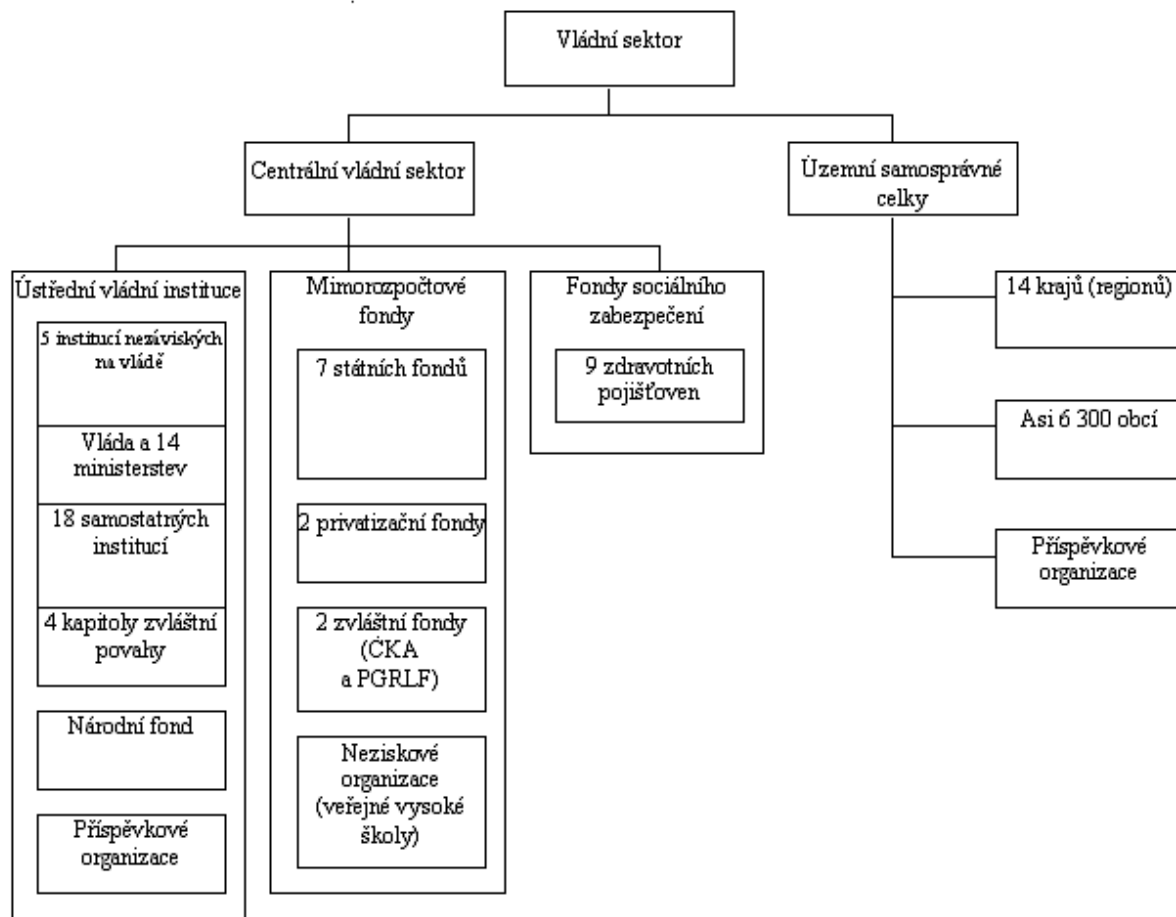
Veřejné výdaje ČR: (2008)

1) Státní rozpočet	(1.090)	29,5%
2) Mimorozpočtové fondy	(119)	3,2%
3) Zdravotní pojišťovny	(201)	5,4%
4) Rozpočty obcí a krajů	(378)	10,2%

	1.488	40,3%

HDP = 3.696

Struktura vládního sektoru ČR



Název mimorozpočtového fondu		Hlavní činnosti	Hlavní příjmy
1	Státní fond životního prostředí	Financování ochrany a zlepšování životního prostředí a realizace státní politiky ochrany životního prostředí	Poplatky za znečištění vody, za znečištění ovzduší, poplatky za skládky odpadu a odvody za vynětí půdy ze zemědělského půdního fondu atd.
2	Státní fond pro zúrodnění půdy	Nevýznamné	Splátky starých pohledávek
3	Státní fond kultury	Finanční podpora kulturních projektů	Příjmy z pronájmu, úroků atd.
4	Státní fond pro podporu a rozvoj české kinematografie	Finanční podpora filmových projektů	Příplatek ke vstupnému (kina) a příjmy z autorských práv atd.
5	Státní zemědělský intervenční fond	Distribuce dotací zemědělským subjektům	Příjmy ze státního rozpočtu, tržby z obchodní činnosti atd.
6	Státní fond dopravní infrastruktury	Poskytování prostředků pro financování dopravní infrastruktury	Příjmy z FNM, příjmy ze silničních daní a dálničních poplatků atd.
7	Státní fond rozvoje bydlení	Poskytování prostředků pro financování programů bydlení	Příjmy z FNM. Možnost vydávat státní dluhopisy
8	Fond národního majetku (FNM)	Hlavním úkolem je převod majetku na jiné osoby dle zákona č. 92/1991 Sb., vypořádání závazků vzniklých z procesu privatizace ² atd.	Příjmy z privatizace státního majetku
9	Pozemkový fond ČR	Jeho hlavní operace jsou spojené s procesem privatizace zemědělské půdy	Zisky z prodeje a nájmu pozemků.
10	Podpůrný a záruční zemědělský a lesnický fond (PGRLF)	Transfery a půjčky zemědělským a lesnickým subjektům	Příjmy z dotací od Ministerstva zemědělství a prodeje cenných papírů
11	Česká konsolidační agentura	Povinna finalizovat všechny činnosti a transakce převzaté z KOB (ztráta z vypořádání, vypořádání majetkových škod a platba úroků z půjček nemocnicím) ²⁾	Transfery ze státního rozpočtu a FNM

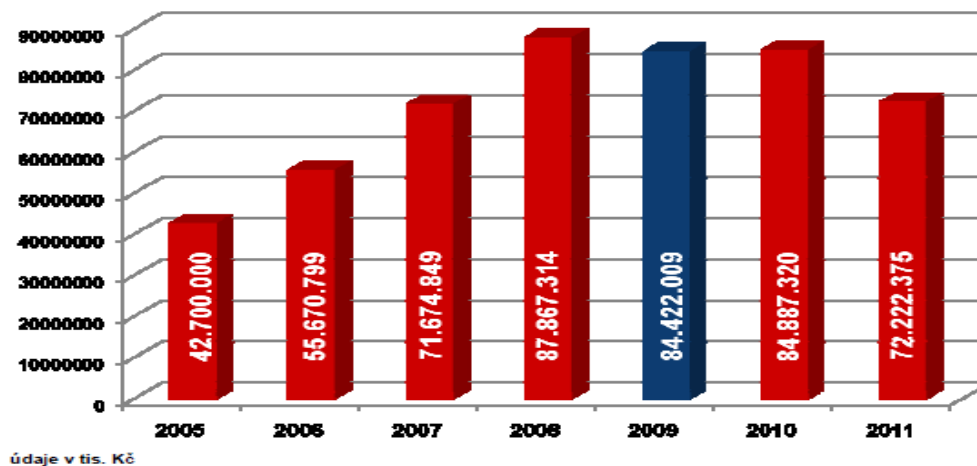
Integrace mimorozpočtových fondů

V souladu s reformou veřejných financí a ve shodě s minulým Konvergenčním programem pokračuje proces přípravy kroků k ukončení činnosti některých tzv. transformačních institucí (často označovány jako tzv. parafiskální fondy) a vybraných státních mimorozpočtových fondů.

Tím dojde nejen ke zjednodušení a zvýšení transparentnosti celého rozpočtového managementu, ale i k významným provozním úsporám.

Státní fond dopravní infrastruktury (SFDI)

Vývoj výdajů v letech 2005 - 2011 dle rozpočtu SFDI



Dopravní infrastruktura

Zdroj: aktualne.cz, 21.8.2009, Ministr financí E. Janota

A.cz: Říkáte, že ekonomice prospívá, když stát investuje a když se peníze prostaví. Ale měly by se stavět "hladové zdi", které bývají předražené a u kterých se dá pochybovat, že mají nějaký jiný smysl, než utrácení peněz?

Předraženost je jedna věc a nesmyslnost stavby druhá. Obojí by nemělo být. Mě například vadí předraženost dálnic. Stavitelé se brání, že vysoká cena má dva nebo tři důvody. Každá obec chce stavět sjezd z dálnice nebo obchvat, ale na to se nesmí přistoupit. Druhá věc jsou výkupy pozemků. Jakmile někomu ustoupíte a zaplatíte nehoráznou sumu, tak to potom chtějí všichni.

A.cz: Nechcete stavět zbytečné a předražené stavby, ale například v jižních Čechách se prohlubuje za tři miliardy koryto Vltavy, aby po ní mohly plout deset kilometrů výletní lodě. To není zbytečné a předražené?

Jestli chtějí prohloubit Vltavu, aby zabránili povodňovým škodám, tak bych o tom diskutoval. Pokud jde jen o výletní lodě, tak je to v dané chvíli opravdu nesmysl.

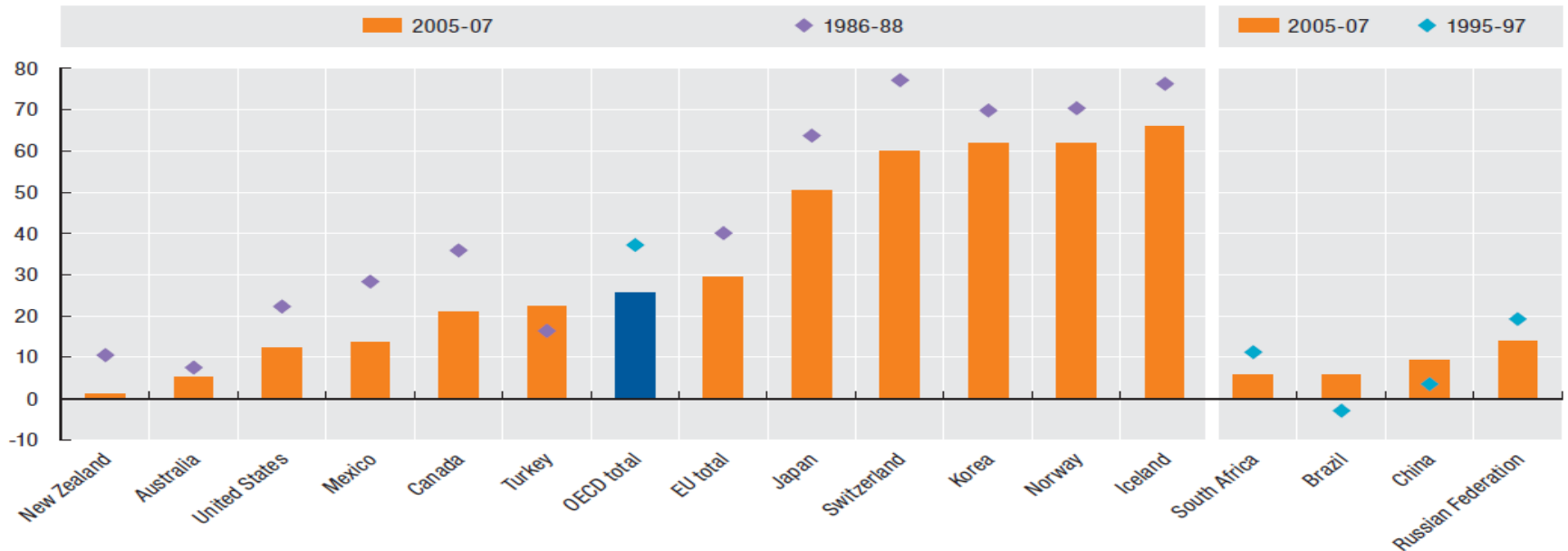
A.cz: Ale podobné návrhy, třeba ještě sklápěcí most v Kolíně nebo přesun brněnského nádraží o kilometr, jsou přitom v rozpočtu Státního fondu dopravní infrastruktury na příští rok. To nevadí?

Vláda jasně řekla, že fond nesmí zahajovat žádné nové akce, a věřím, že tomu tak bude. Fond by měl v první řadě spolufinancovat stavby, kde jsou evropské peníze, a za druhé urychleně a efektivně ukončit rozestavěné akce. Ani jednu nezahájit.

Tam je obrovský problém, protože nejen za bývalého šéfa fondu, ale i za ještě předchozího šéfa fondu byla zahájena spousta akcí. Víím, že oba byli pod politickým tlakem poslanců a dalších. Všichni prosazovali své akce, rozestavělo se obrovské množství silničních staveb. Proto ministr dopravy Slamečka zkoušel argumentovat, že mu chybí 50 miliard a pak 41 miliard. Nesmysl.

Zemědělské dotace

Agricultural producer support estimate by country
As a percentage of value of gross farm receipts



	ČR	EU	Celkem
Přímé platby	5,6	11,1	16,7
Společná organizace trhu	2,0	1,7	3,7
Rozvoj venkova	1,1	4,2	5,3
CELKEM	8,7	17,0	25,7

Zemědělské dotace II

Kozí ráj na Slunečné

„Kariéru fotografa vyměnil Pavel Štěpánek za stádo koz, ovcí a vůni čerstvého sýra. Dnes je jeho biofarma Slunečná známá po celé Šumavě. A nejen tam. Pro přírodní maso a sýry si tam jezdí i kuchaři luxusních restaurací.....Biofarma je kompletně jiný přístup k chovu. Některé tady z těch jsem sám odchoval flaškou,“ říká Štěpánek, zatímco na něj dotírá rozdováděné stádo asi stovky koz a sedmi desítek ovcí..... Dnes se farmě daří. Ovšem jen díky dotacím od státu a od Evropské unie. Prodej masa a mléka tvoří pouze asi třetinu příjmů.“

Zdroj: Hospodářské noviny 11.9.2009

Od září 2009 mají děti ze základních a nově i mateřských a středních škol nárok na 1 dotovaný mléčný výrobek každý den!!! Zdroj: www.skolnimleko.cz

Zdravotní pojišťovny

	Název ZP	Hlavní činnosti	Hlavní příjmy	Objem příjmů a výdajů¹⁾
1.	Všeobecná zdravotní pojišťovna (VZP)	Zdravotní pojišťovny nabízejí téměř totožné služby (odlišují se pouze v rozsahu hrazené preventivní péče), inkasují stejné pojistné, poskytují stejné pojistné krytí a mají uzákoněné jednotné kontrakty s poskytovateli zdravotní péče, neziskovými organizacemi.	Příjmy z pojistného a zákonem daných pokut, penále a přirážek k pojistnému. Plátcem pojistného za zákonem určené skupiny obyvatel je stát.	ZP celkem: P: 137,8 mld. Kč V: 137,1 mld. Kč
2-9.	Zaměstnanecké zdravotní pojišťovny			

2 modely zdravotnictví

CENTRALIZOVANÝ

- ❑ Zdravotní pojištění se odvádí povinně bez možnosti výběru z platu → kdo více vydělává platí více
 - ❑ Plnění je rovnostářské (podle diagnózy nikoliv podle odvedeného pojistného)
 - ❑ Pojišťovny fungují jako instituce, které vyberou pojistné a proplatí faktury od zdravotních zařízení (podobně jako ČSSZ)
- nemá smysl mít konkurenci zdravotních pojišťoven

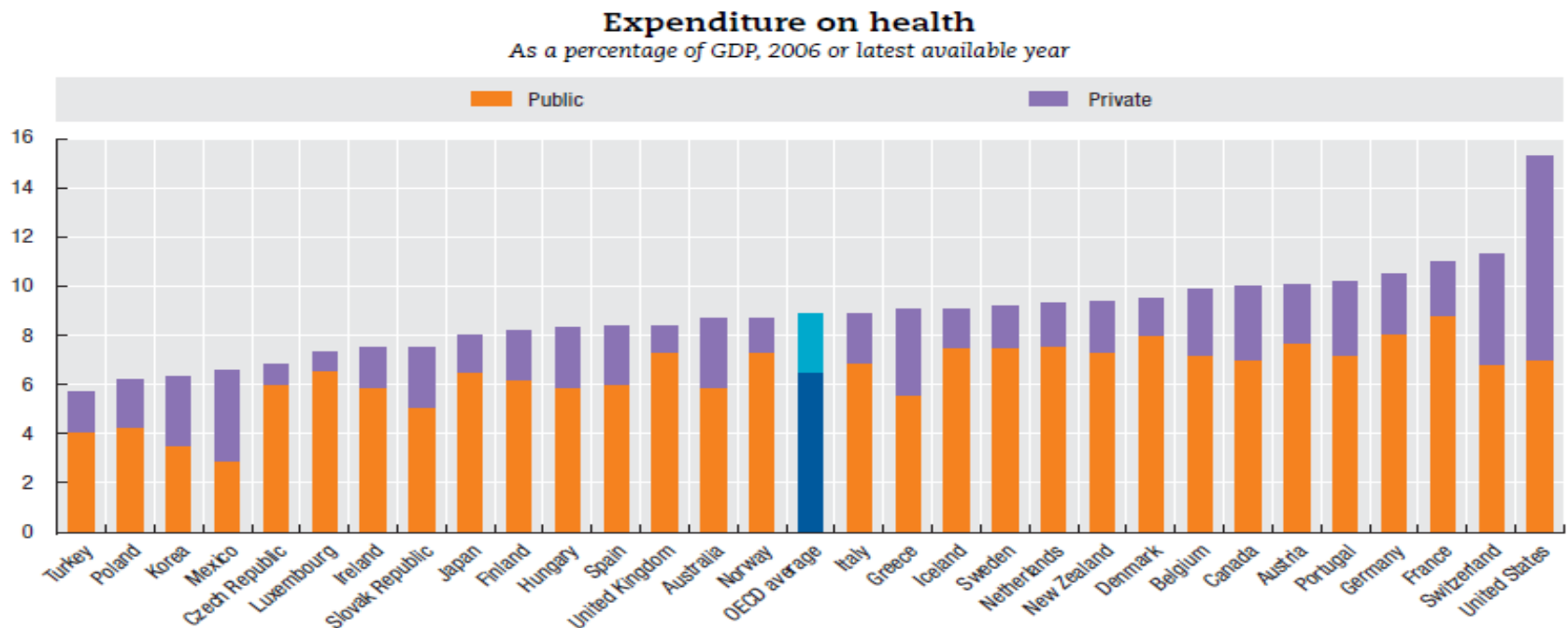
TRŽNÍ

- ❑ Občan si zvolí kolik si bude platit na zdravotním pojištění → vybere si pojišťovnu, program i rizika, které je ochoten nést
 - ❑ Plnění (úhrada jeho zdravotní péče) pak bude odpovídat odvedenému pojistnému
 - ❑ Jinými slovy, neplatil jsi nebo platil jsi málo → vypadni z nemocnice
- má smysl mít více zdravotních pojišťoven

Zdravotnictví

Současný pluralitní model veřejnoprávních zdravotních pojišťoven má ekonomický smysl tehdy, pokud připustí reálnou cenovou konkurenci, neboť pluralita bez soutěže při minimální diferenciaci „pojistného produktu“ a navazujících služeb de facto postrádá opodstatnění.

Zdroj: NERV



Zdroj: OECD

Skladba veřejných výdajů podle funkce

Veřejné výdaje ČR (2008)

mld CZK

1. VEŘEJNÁ SPRÁVA	221
2. SOCIÁLNÍ POLITIKA	949
3. STRUKTURÁLNÍ POLITIKA	280
4. SPLÁTKY ÚROKU	48
CELKEM	1.488

1. VEŘEJNÁ SPRÁVA

<i>Obecná veřejná správa</i>	109
<i>Obrana</i>	43
<i>Justice a policie</i>	69
CELKEM	221

2. SOCIÁLNÍ POLITIKA

1. Školství	143
2. Zdravotnictví	219
3. Sociální zabezpečení	462
4. Bydlení	86
5. Kultura	39
CELKEM	949

3. STRUKTURÁLNÍ POLITIKA

1. ZEMĚDĚLSTVÍ	45
2. DOPRAVA	184
3. OSTATNÍ	51
CELKEM	280

Veřejné výdaje ČR (2008) - shrnutí

1. VEŘEJNÁ SPRÁVA	221
2. ŠKOLSTVÍ	143
3. ZDRAVOTNICTVÍ	219
4. SOCIÁLNÍ ZABEZPEČENÍ	462
5. BYDLENÍ + KULTURA	125
6. ZEMĚDĚLSTVÍ	45
7. DOPRAVA	184
8. ÚROKY	48
9. OSTATNÍ	41
CELKEM	1.488

Návrh státního rozpočtu ČR 2010 (1)

Výdaje.....1.200 mld

Příjmy.....969 mld

Schodek...- 231 mld

Struktura výdajů:

Mandatorní výdaje...56%

Mzdy ve VS.....14%

Odvody do EU.....3%

Ostatní výdaje.....27%

Návrh státního rozpočtu ČR 2010 (2)

	Mld.	09/10 (%)		Mld.	09/10 (%)
Min. práce a soc. věcí	487	+ 5,21	Min. průmyslu	18	+ 0,52
Vš. pokladní správa	165	+ 13,57	Min. ŽP	18	+ 27,00
Min. školství	123	- 8,76	Min. financí	17	- 6,76
Státní dluh	80	+ 25,56	Min. místní rozvoj	8	- 39,08
Min. dopravy	75	+ 47,58	Min. kultury	8	- 6,57
Min. vnitra	57	- 7,01	Min. zdravotnictví	7	- 13,70
Min. obrany	49	- 11,90	Min. zahraničí	6	- 16,99
Min. zemědělství	36	- 10,05	Akademie věd	5	- 12,39
Min. spravedlnosti	21	- 4,43	Politika	4	-10,00

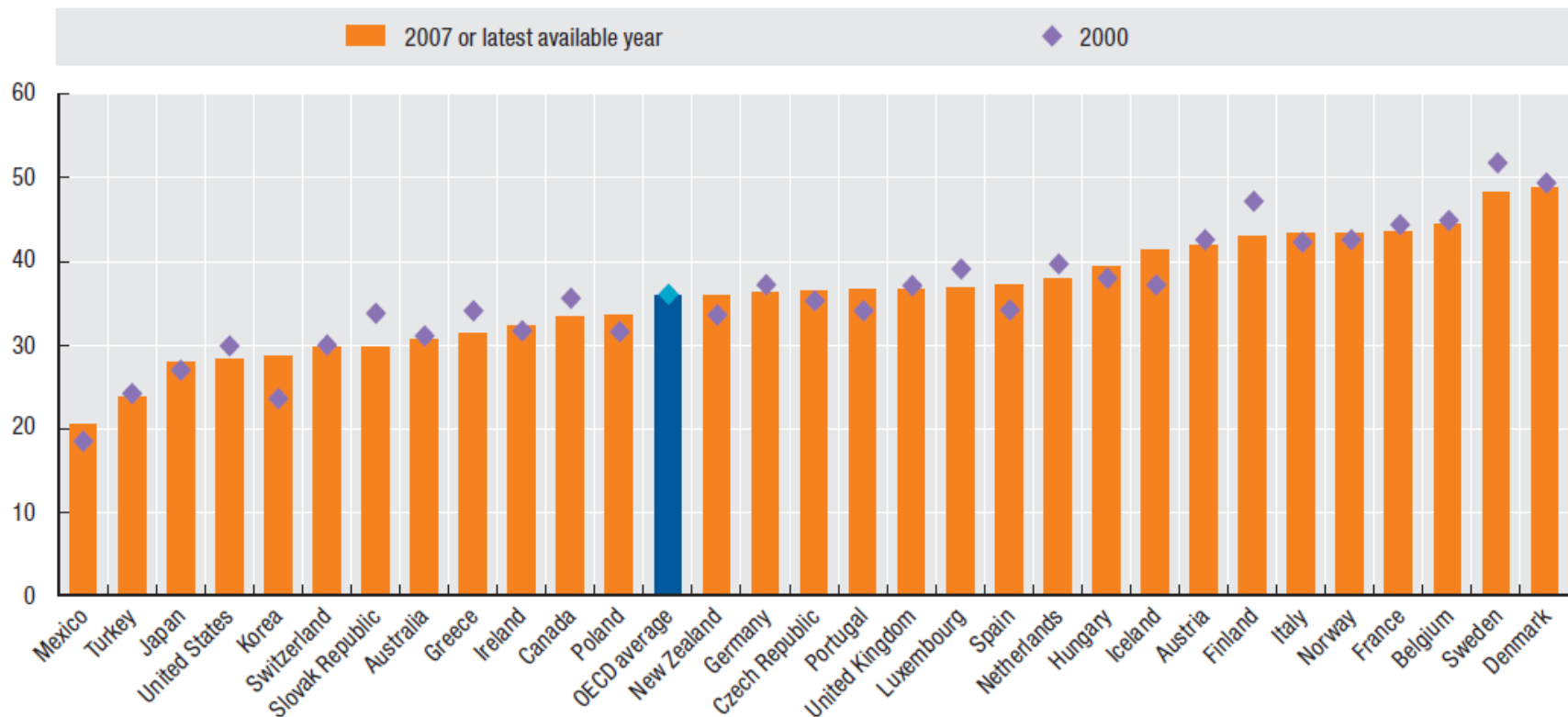
+ 2,96

2.3. Daně

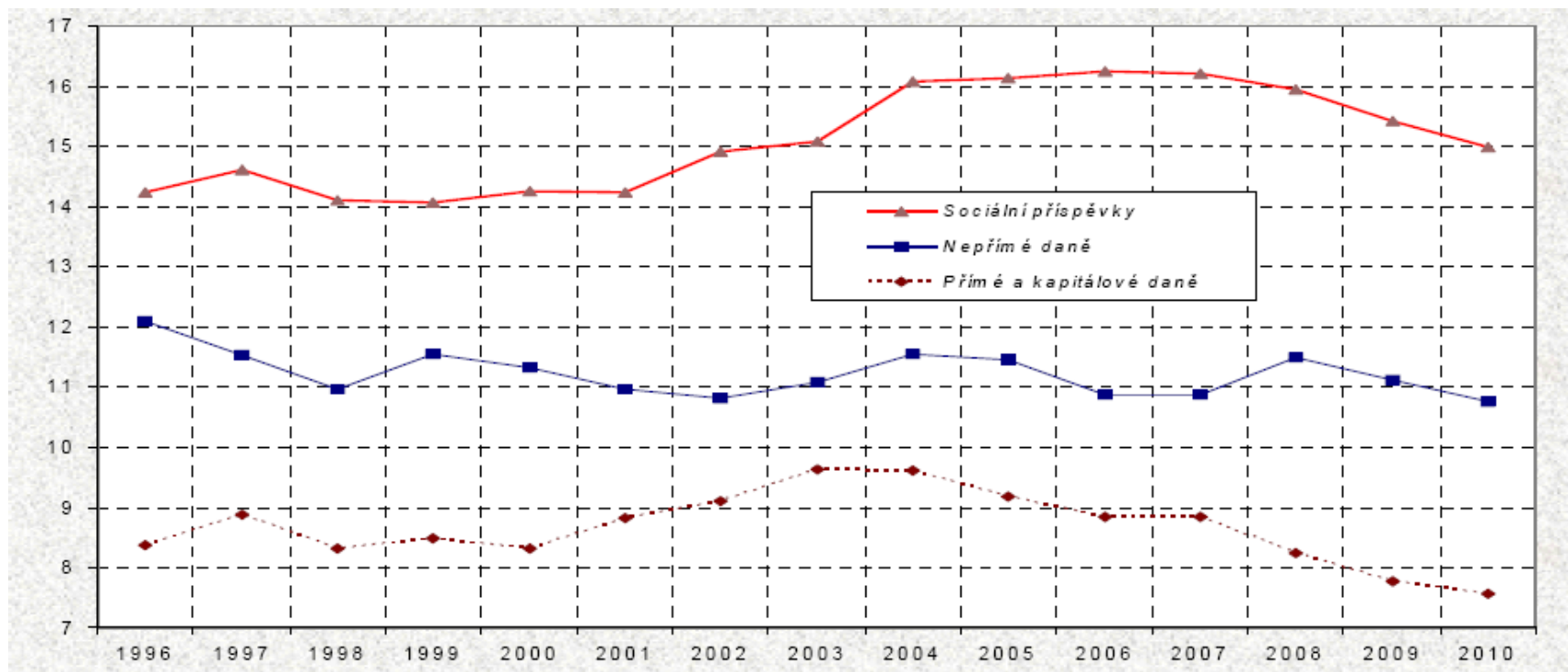
Daňová kvóta (%HDP) 2000-2007

Total tax revenue

As a percentage of GDP

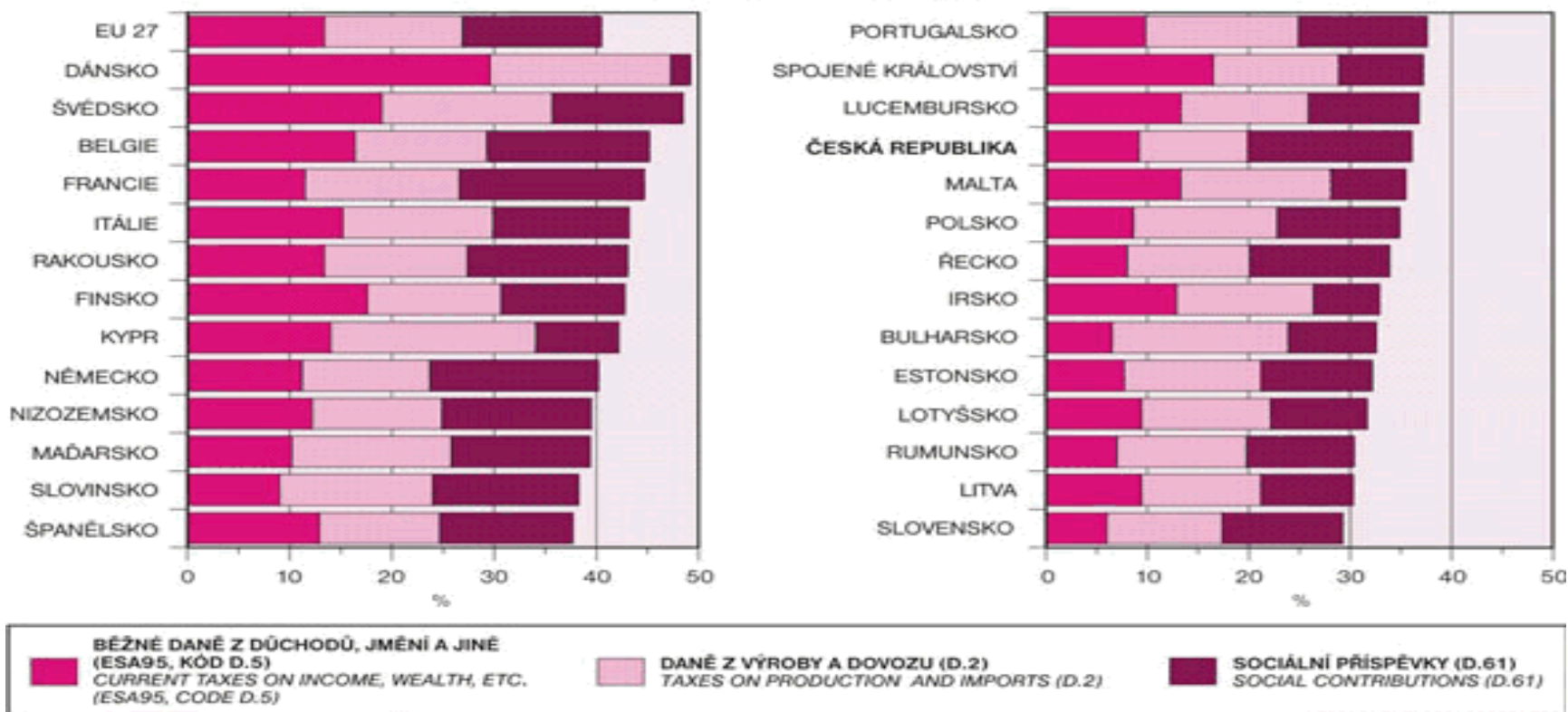


ČR: Přímé daně, nepřímé daně a sz pojištění



EU: Přímé daně, nepřímé daně a sz pojištění

**DAŇOVÉ PŘÍJMY VČ. SOCIÁLNÍCH PŘÍSPĚVKŮ SEKTORU VLÁDNÍCH INSTITUCÍ
V % HDP V ZEMÍCH EU 2007**
**TAX INCOME INCL. SOCIAL CONTRIBUTIONS OF GENERAL GOVERNMENT
IN % OF GDP IN EU COUNTRIES: 2007**



Diskuse

- 1) **Jsou v ČR vysoké daně?** → ve srovnání s EU průměrné; pokud máme veřejné školství, zdravotnictví, důchody, drahou (neefektivní) veřejnou správu a předraženou dopravní infrastrukturu, potom musíme mít vyšší daně k udržení stability veřejných financí
- 2) **Jsou nepřímé daně lepší než přímé?** → Přímé (důchodové a majetkové) zatěžují produkci, nepřímé spotřebu. Také okruh plátců je rozdílný (důchodové daně neplatí důchodci)
- 3) **Je sz pojištění pojištěním nebo daní?** → V českém systému obojí. Je to veřejné pojištění se silnými redistribučními aspekty.
- 4) **Jsou v ČR příliš vysoké odvody z mezd?** → jsou vysoké, ale v EU srovnání jsou u nás nižší nepřímé daně a především velmi nízké přímé daně.

Veřejné příjmy ČR (2008)

mld. CZK

SOCIÁLNÍ A ZDRAVOTNÍ POJIŠTĚNÍ	513
DPH	255
SD	133
DPFO	143
DPPO	188
DAŇ Z NEMOVITOSTÍ	5
DAŇ DAROVACÍ, DĚDICKÁ, PŘEVODU	0,5
SILNIČNÍ	9
DOTACE EU	60
MAJETKOVÉ ÚČASTI	48
POPLATKY	29
PRODEJ MAJETKU	17
OSTATNÍ	50
CELKEM	1.451

Progresivní zdanění příjmů?

Argumenty pro:

- klesající mezní užitek → argument pro nelineární daňovou sazbu
- klesající mezní sklon ke spotřebě → bohatší spoří více
- automatický stabilizátor
- redukce příjmové nerovnosti

Argumenty proti:

- narušení individuálních práv → rozdílné postavení jednotlivců před zákonem
- omezení úspor → bohatí spoří více
- snaha o snižování daňového základu, útěk mozků
- Politické zastoupení je reprezentativní

Progresivní x rovná daň z příjmu

Progresivní daň...10-20%

Poplatník A:

Příjem: 10.000

Daň: 1.000

Disponibilní příjem....9.000

Poplatník B:

Příjem: 50.000

Daň: 8.000

Disponibilní příjem.....42.000

Rovná daň...15%

Poplatník A:

Příjem: 10.000

Daň: 1.500

Disponibilní příjem....8.500

Poplatník B:

Příjem: 50.000

Daň: 7.500

Disponibilní příjem.....42.500

Tabulka: Daňová sazba daně z příjmu fyzických osob ČR

1993	1994	1995	1996-99	2000-05	2006-07	2008-09
15-47	15-44	15-43	15-40	15-32	12-32	15

Lafferova křivka a Den daňové svobody

Lafferova křivka = křivka zachycující vztah mezi daňovou sazbou a celkovým daňovým výnosem.

Den daňové svobody = den v roce, od kterého daňový poplatník přestává vydělávat na stát (platit daně) a začíná vydělávat na sebe

→ ekonomický význam

→ ideologický význam

2.4. Deficit a dluh

Skladba příjmů a výdajů ČR (mld. CZK)

1. VEŘEJNÁ SPRÁVA	221
2. ŠKOLSTVÍ	143
3. ZDRAVOTNICTVÍ	260
4. DUCHODY	305
5. NEMOCENSKÁ	32
6. NEZAMĚSTNANOST	13
7. SOCIÁLNÍ VÝDAJE	76
8. BYDLENÍ + KULTURA	125
9. ZEMĚDĚLSTVÍ	45
10. DOPRAVA	184
11. ÚROKY	48
12. OSTATNÍ	41
CELKEM	1.488

SZ POJIŠTĚNÍ	513
DPH	255
SD	133
DPFO	143
DPPO	188
DAŇ Z NEMOVITOSTÍ	5
DAŇ DĚDICKÁ,	0,5
SILNIČNÍ	9
DOTACE EU	60
MAJETKOVÉ ÚČASTI	48
POPLATKY	29
PRODEJ MAJETKU	17
OSTATNÍ	50
CELKEM	1.451

Deficit veřejných rozpočtů: ČR

Graf 7.1: Saldo vládního sektoru
v % HDP

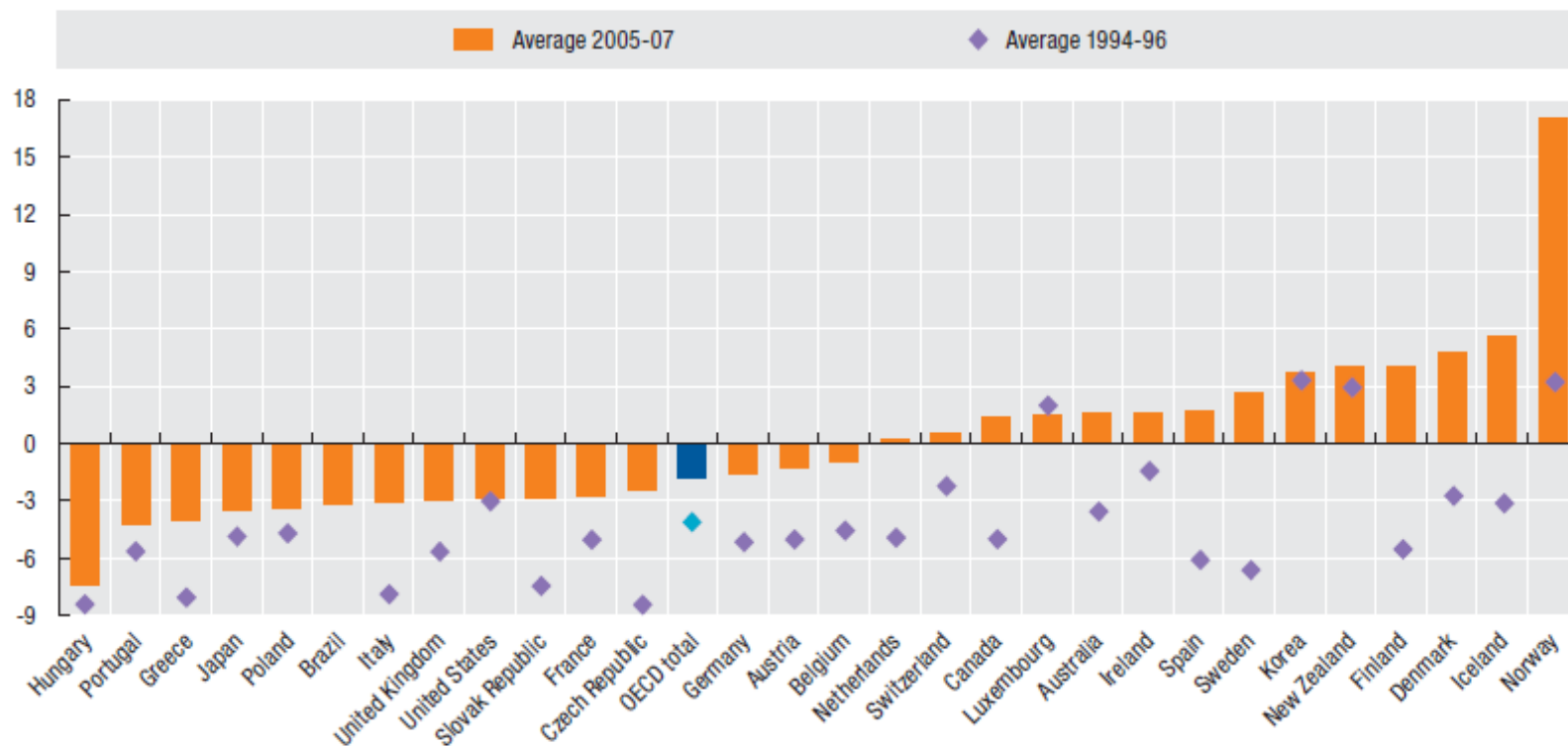


Zdroj: Makroekonomická predikce ČR

OECD: Deficity veřejných rozpočtů

Government net borrowing/net lending

As a percentage of GDP



Veřejný dluh

Veřejný dluh (%HDP)

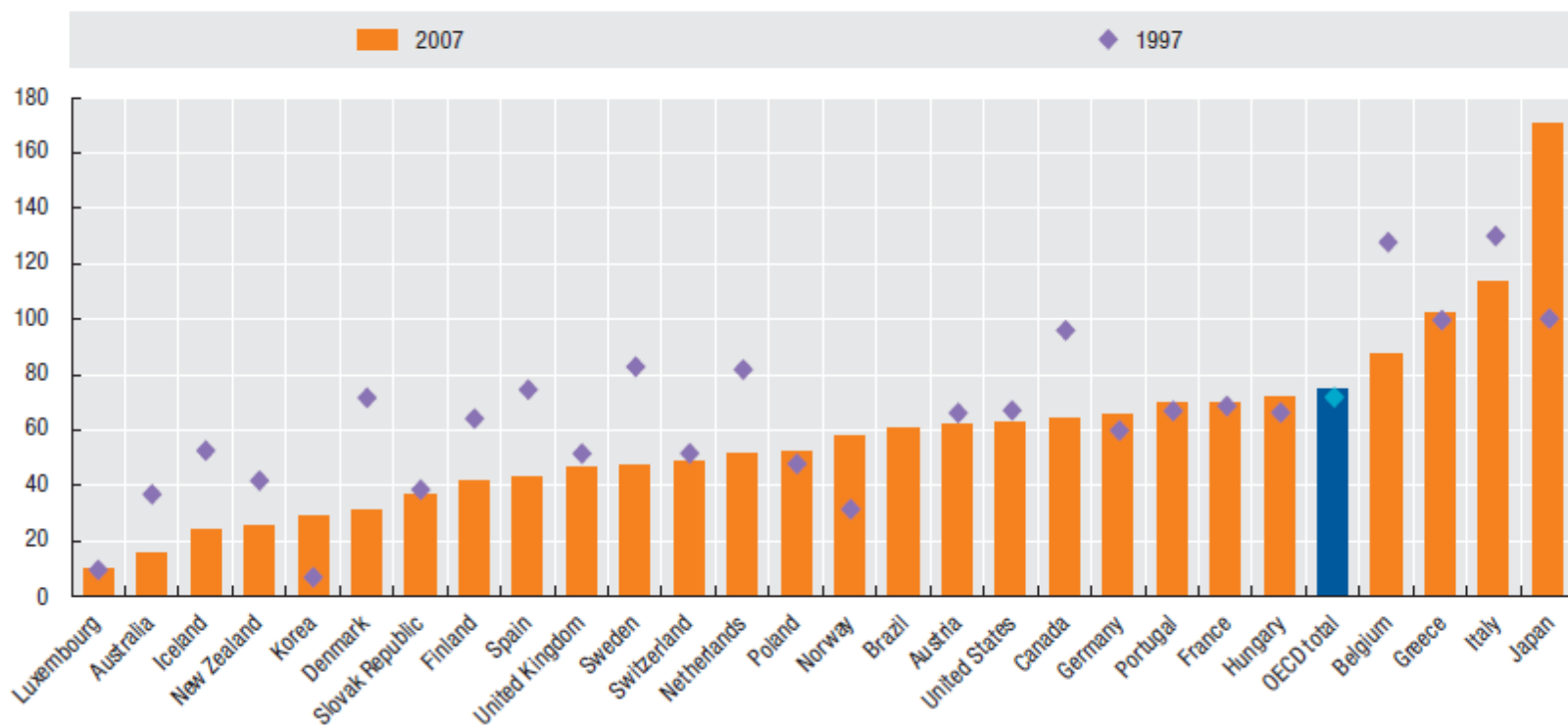
	1913	1920	1937	1970	1980	1990	1997
UK	30,4	132,0	188,1	81,8	54,0	39,3	60,3
Francie	66,5	136,8	137,2	53,1	30,9	40,2	64,6
USA	2,5	31,0	43,7	45,4	37,0	55,5	61,5
Švédsko	...	21,5	26,5	30,5	44,3	44,3	77,1
Německo	...	4,2	17,4	18,4	31,1	45,5	65,0
Japonsko	53,6	25,6	57,0	12,1	51,2	65,1	87,1

Zdroj: Tanzi-Schuknecht (2000)

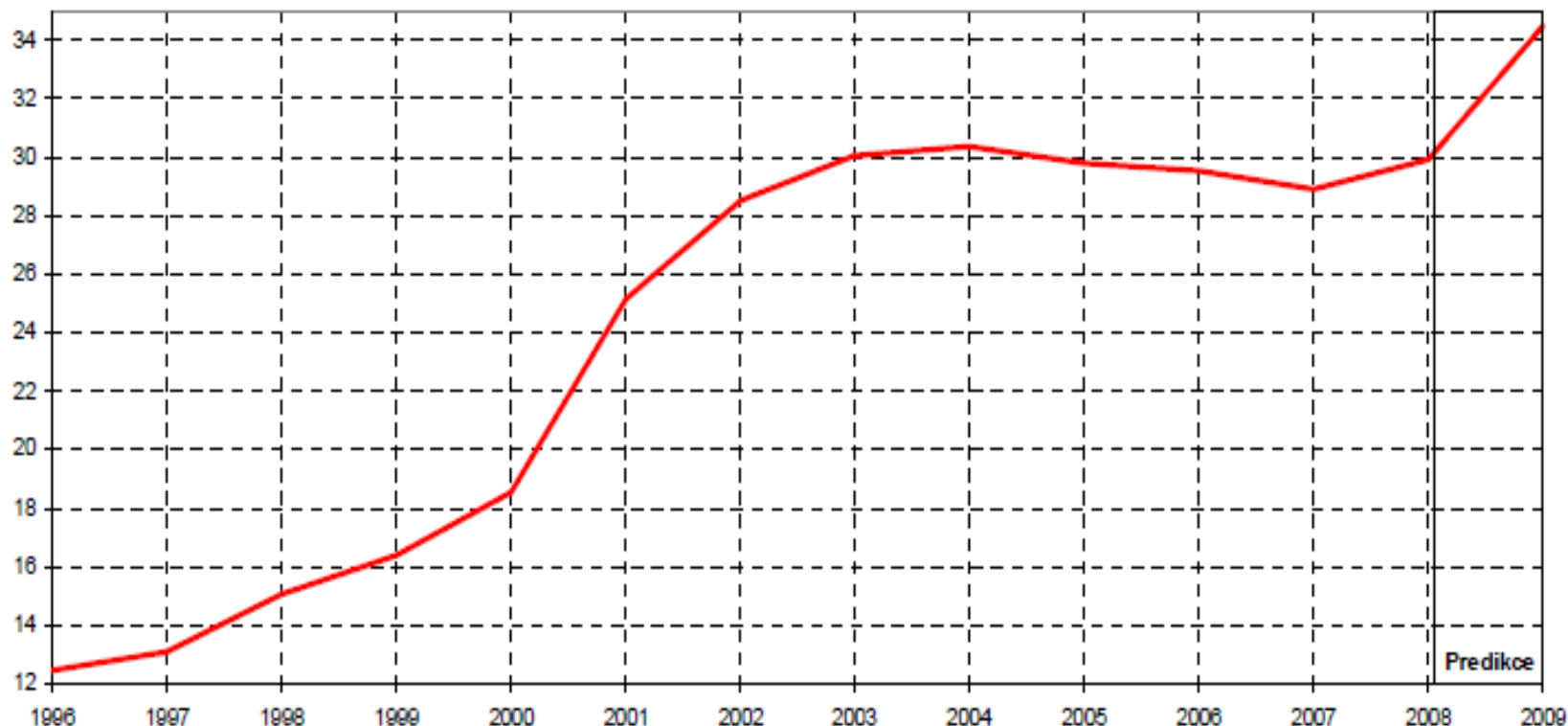
OECD: Veřejný dluh

General government gross financial liabilities

As a percentage of GDP



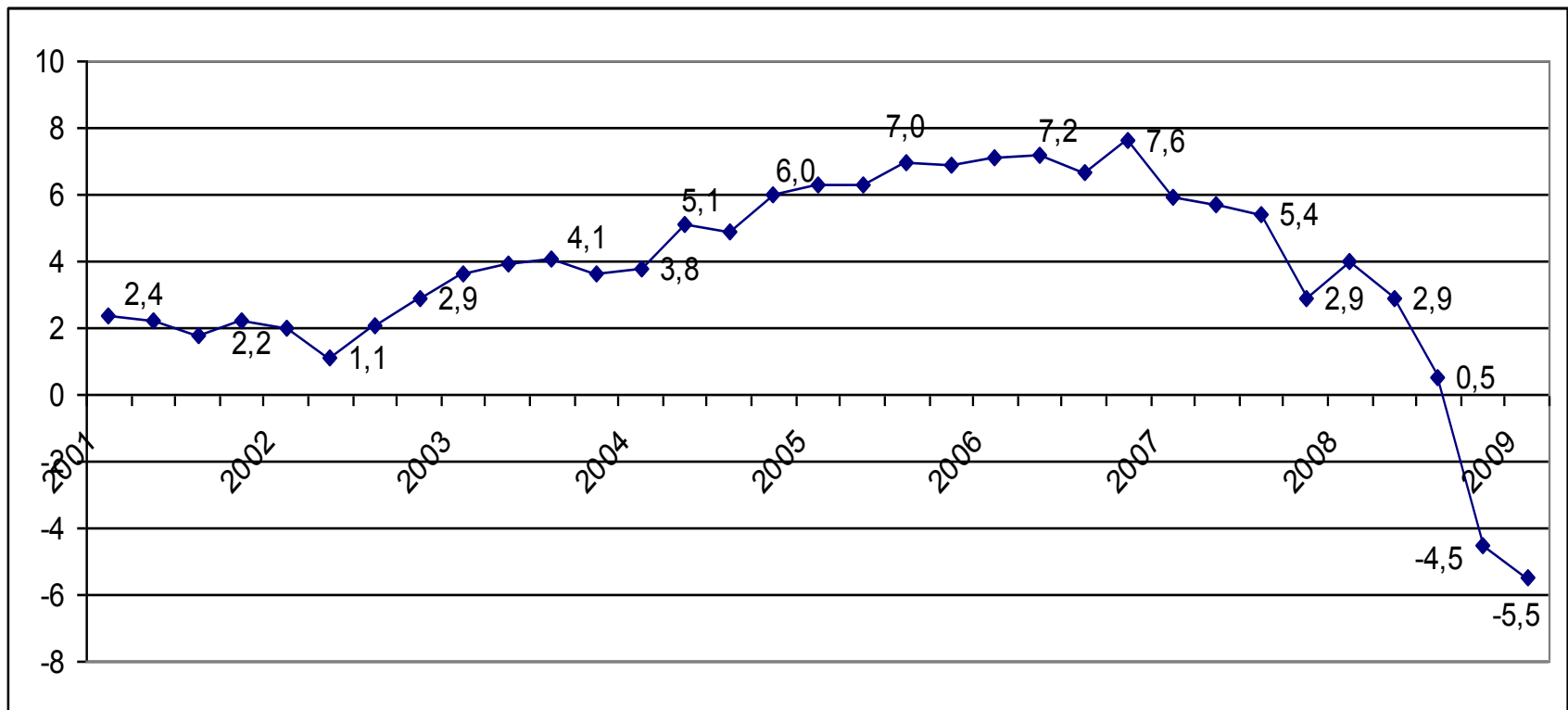
ČR: Veřejný dluh



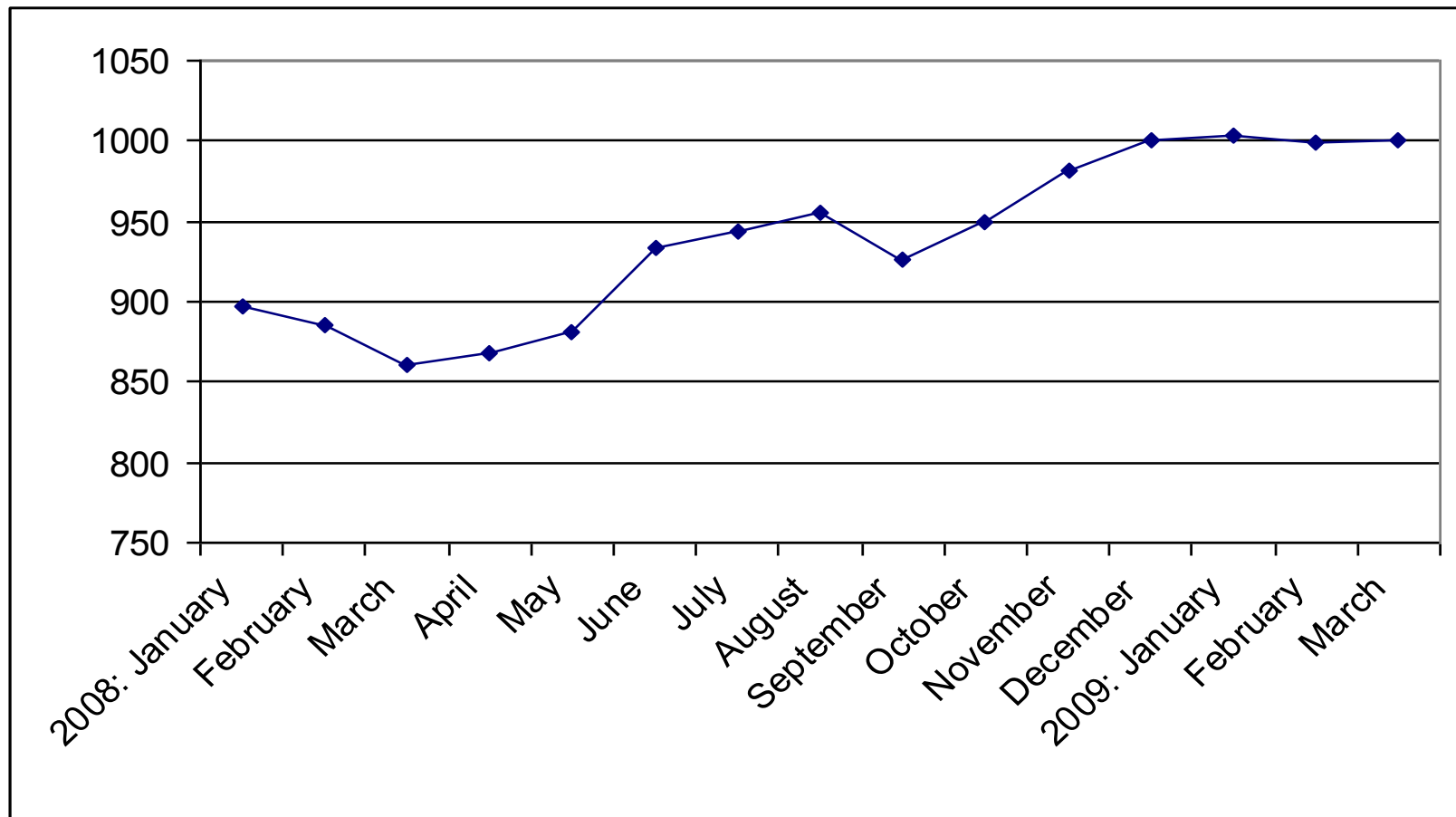
Zdroj: Makroekonomická predikce MF ČR

Dopad ekonomické krize na veřejné rozpočty

Hospodářský cyklus ČR 2000-09



Veřejný dluh ČR (2008-09)



Dopady krize na veřejné rozpočty

Klesá výběr daně z příjmů právnických osob; Snižují se mzdy → klesá výběr sociálního pojištění, výpadky daňových příjmů; Odhadovaný deficit státního rozpočtu ČR (2010): 7,1% HDP

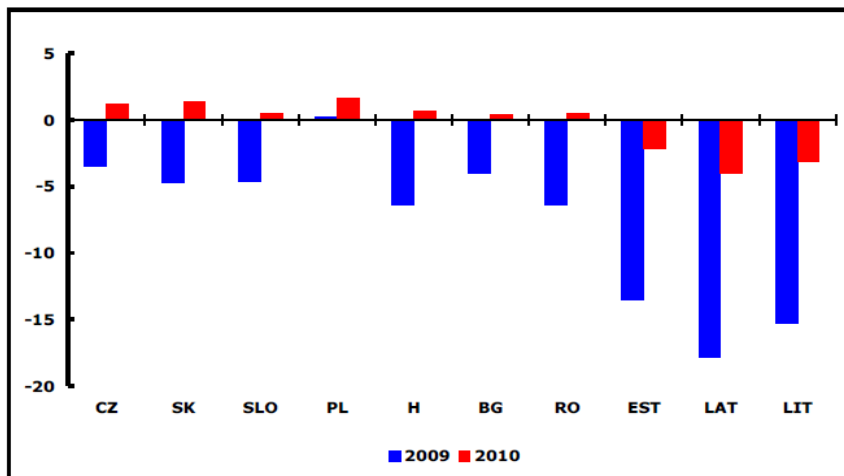
Růst placených úroků ze státního dluhu: → roste riziko zhoršení ratingu ČR a následně i českých bank. → 2006: 40 mld; 2009: 55 mld; 2010: 80 mld (kombinace vyššího dluhu a horšího ratingu)

Klesá poptávka ze zahraničí po českém zboží. Roste zadluženost soukromého i vládního sektoru. Pokles přílivu kapitálu

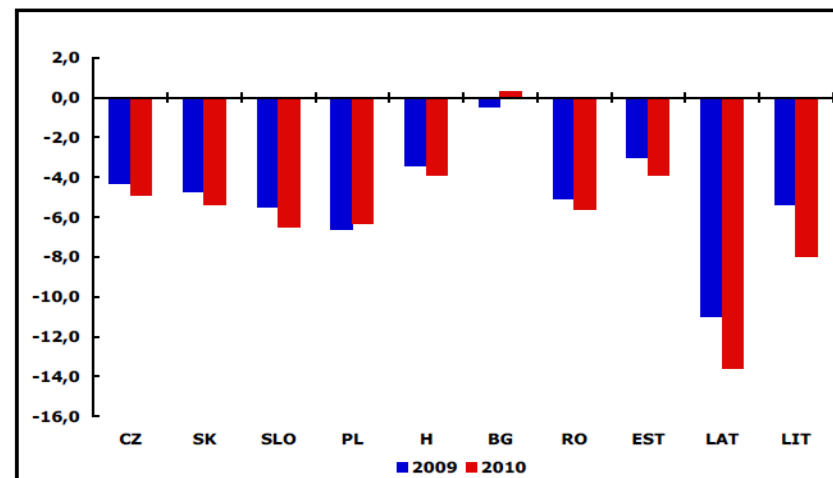
Makroekonomická situace ve východní Evropě

(Zdroj: Závěrečná zpráva NERV)

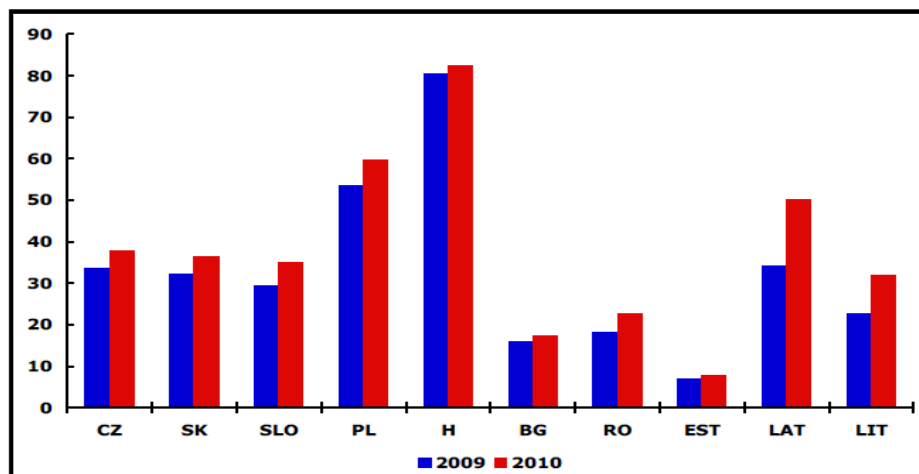
Obr. 7 Vývoj reálného HDP, predikce, %, meziročně



Obr. 8 Deficity veřejných financí, predikce, % HDP



Obr. 9 Veřejný dluh, predikce, % HDP



Obr. 10 Bilance běžného účtu platební bilance, predikce, % HDP

