

Statutární města ČR



TEORIE A PRAXE ROZVOJE MĚST A OBCÍ

Vymezení statutárních měst



Zákon č. 128/2000 Sb., o obcích

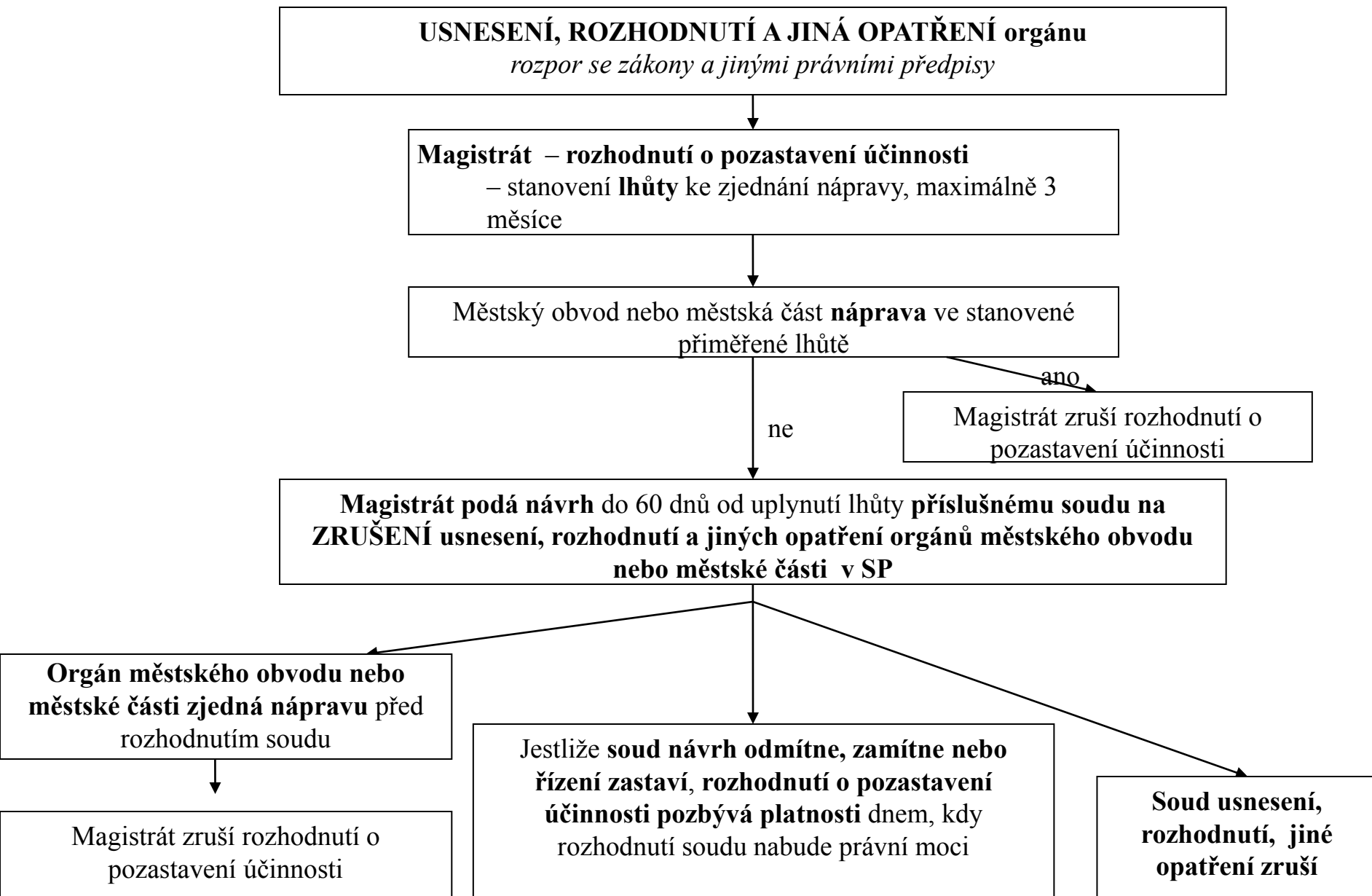
- §4 (1) Statutárními městy jsou
- §4 (2) Území statutárních měst se může členit na městské obvody nebo městské části s vlastními orgány samosprávy.
- §20 (1) Městský obvod nebo městskou část lze zřídit nebo zrušit na základě rozhodnutí zastupitelstva města, pokud do 30 dnů od zveřejnění tohoto rozhodnutí není podán návrh na konání místního referenda o této věci. Je-li podán takový návrh, lze zřídit nebo zrušit městský obvod nebo městskou část jen na základě souhlasného rozhodnutí místního referenda konaného na území, na němž se navrhuje zřízení nebo zrušení městského obvodu nebo městské části.
- §20 (2) Městský obvod nebo městská část jsou organizační jednotkou města.
- §20 (3) Městský obvod nebo městskou část lze za podmínek stanovených v odstavci 1 připojit k jinému městskému obvodu nebo městské části.
- Dále §§ 130-146

Statut statutárního města



- Je vydáván formou obecně závazné vyhlášky obce.
- Stanoví zejména:
 - výčet jednotlivých MO a MČ a vymezení jejich území,
 - pravomoc orgánů města a MO a MČ na úseku SP a PP,
 - vzájemnou součinnost mezi orgány města a orgány MO a MČ,
 - zdroje peněžních příjmů MO a MČ a druhy výdajů v souvislosti s plněním úkolů v SP a PP,
 - způsob projednání návrhů OZV a nařízení města s MO a MČ a způsob jejich zveřejňování v MO a MČ,
 - způsob projednání ÚPD města a programu rozvoje města s MO a MČ,
 - majetek města, který se svěřuje MO a MČ, a rozsah oprávnění MO a MČ při nakládání s tímto majetkem a při výkonu s tím souvisejících práv,
 - rozsah oprávnění MO a MČ zakládat, zřizovat a rušit právnické osoby a organizační složky.

Dozor nad vydáváním a obsahem usnesení, rozhodnutí a jiných opatření orgánu městského obvodu nebo městské části v SAMOSTATNÉ PŮSOBNOSTI



Dozor nad vydáváním a obsahem usnesení, rozhodnutí a jiných opatření orgánu městského obvodu nebo městské části v PŘENESENÉ PŮSOBNOSTI

USNESENÍ, ROZHODNUTÍ A JINÁ OPATŘENÍ orgánu

rozpor se zákony, jinými právními předpisy, usneseními vlády, směrnicemi ústředního správního úřadu, opatřeními magistrátu přijatých při kontrole výkonu přenesené působnosti

Magistrát usnesení, rozhodnutí či jiné opatření
zruší

Statutární města v ČR od r. 1990 (část 1)



	Vznik statutu	Počet obyvatel	Počet MO/MČ
Brno	1990	370 592	29
České Budějovice	1990	94 936	
Havířov	1990	83 558	
Hradec Králové	1990	94 497	
Karlovy Vary	1990	51 459	
Liberec	1990	100 914	1
Olomouc	1990	100 373	
Opava	1990	58 807	8
Ostrava	1990	307 767	23
Pardubice	1990	89 892	8
Plzeň	1990	169 273	10
Ústí nad Labem	1990	95 289	4
Zlín	1990	75 860	

Statutární města v ČR od r. 1990 (část 2)



	Vznik statutu	Počet obyvatel	Počet MO/MČ
Jihlava	2000	51 143	
Kladno	2000	69 906	
Most	2000	67 438	
Karviná	2003	62 661	
Mladá Boleslav	2003	45 507	
Teplice	2003	51 461	
Děčín	2006	52 282	
Frydek-Místek	2006	59 007	
Chomutov	2006	49 926	
Přerov	2006	46 503	
Praha	xx	1 233 211	57

Hlavní zdroje rozpočtů MO/MČ

Brno	- transfery z rozpočtu města , částečně specifikované ve statutu
Liberec	- část daňových příjmů statutárního města, detailně specifikované ve statutu
Opava	- část daňových příjmů statutárního města, detailně specifikované ve statutu
Ostrava	- příjem z daně z nemovitostí - transfery z rozpočtu města , nespecifikované ve statutu
Pardubice	- část daňových příjmů statutárního města, detailně specifikované ve statutu
Plzeň	- část vybraných daňových příjmů statutárního města (DPH, DPFO ZČ)
Ústí nad Labem	- transfery z rozpočtu města , nespecifikované ve statutu
Praha	- příjem z daně z nemovitostí

Statutární město Brno – mapa městských částí





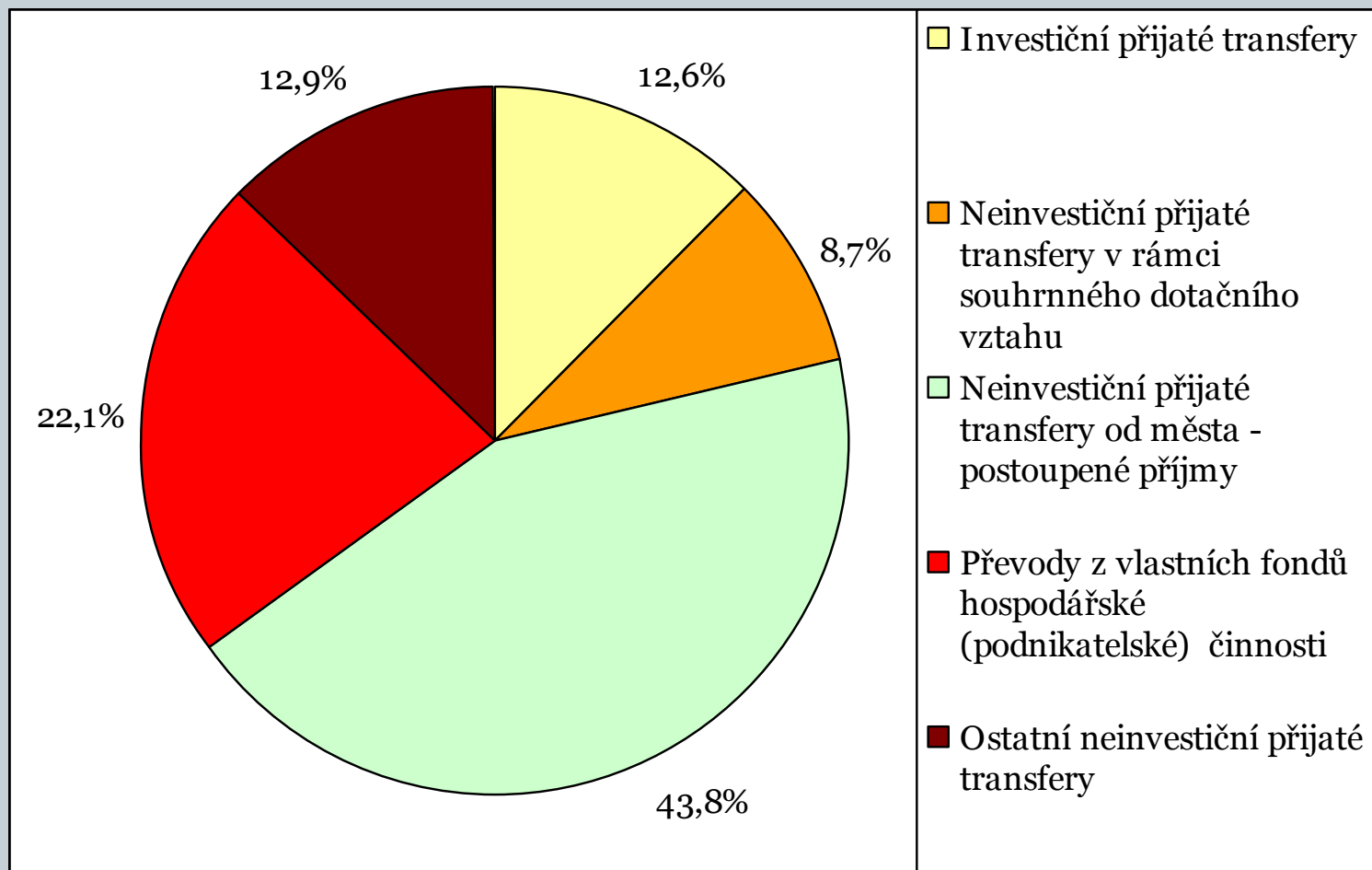
- Statut města Brna
- Městské části
- Dokumenty města

Struktura příjmů a výdajů obecních rozpočtů (2008, v %)



	Obce ČR	Sm Brno	MČ města Brna
Daňové příjmy	57	68	11
Nedaňové příjmy	10	6	9
Kapitálové příjmy	6	6	0
Přijaté transfery	27	20	80
<i>Příjmy celkem</i>	100	100	100
Běžné výdaje	71	72	69
Kapitálové výdaje	29	28	31
<i>Výdaje celkem</i>	100	100	100

Přijaté transfery městských částí statutárního města Brna (r. 2008)



Příjmy postoupené MČ z rozpočtu města Brna

Transfery ze státního rozpočtu

Na výkon přenesené působnosti

- stavební úřad,
- matrika,
- zvláštní matrika,
- ostatní výkon PP.

Na školství

Transfery z rozpočtu města

Účelové transfery:

- pečovatelská služba,
- DROM,
- JSDH,
- zvláštní matrika.

Neúčelové transfery, kritéria:

- počet obyvatel,
- počet žáků ZŠ a dětí v MŠ,
- délka místních komunikací,
- plocha veřejné zeleně,
- rozloha MČ.

Specifický transfer
(na udržování, úklid a čištění místních komunikací)