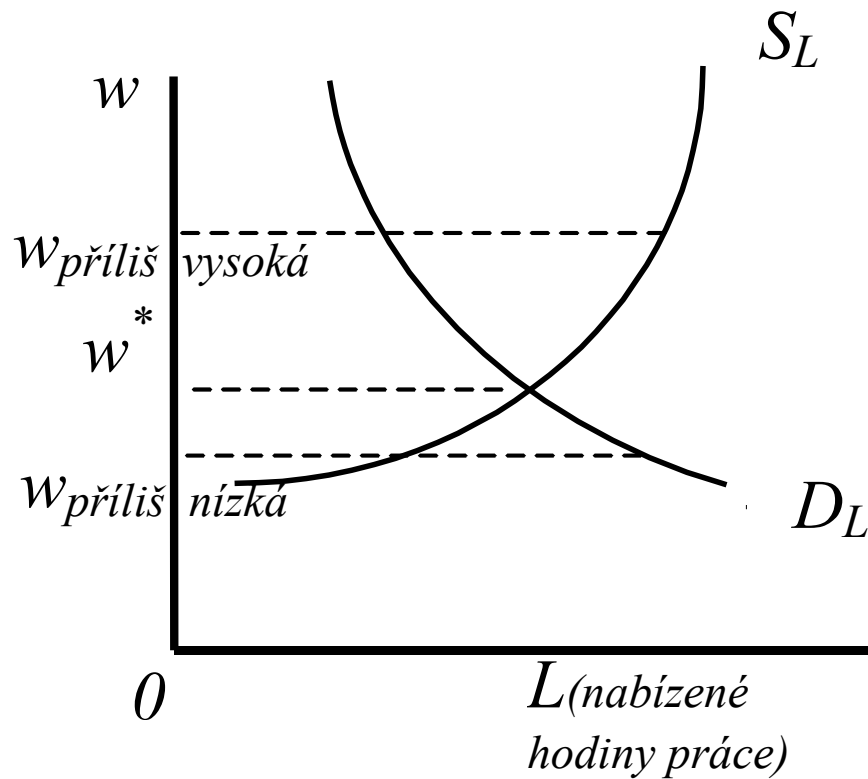


Měření nezaměstnanosti a segmentace na trhu práce

Rovnováha na trhu práce



Rovnováha na trhu práce

- $N^* \Rightarrow Y^*$ při w/p^*
- $N^* \Rightarrow u^*$ = přirozená míra nezaměstnanosti = dobrovolná u (neexistuje nedobrovolná u) = dlouhodobý průměr skutečných měr u = frikční + strukturální (trh v neustálém pohybu) \Rightarrow hledání práce vyžaduje čas, nepružnost nom. mezd

Determinanty u^*

- Demografická skladba obyvatelstva
 - Pojištění osob v nezaměstnanosti – koeficient (míry) náhrady
 - Minimální mzda
 - Systém přeškolení
 - Tempo růstu sektorů
- => u^* v každé zemi jiná – závislá na vývoji jednotlivých determinant

Nerovnováha na trhu práce

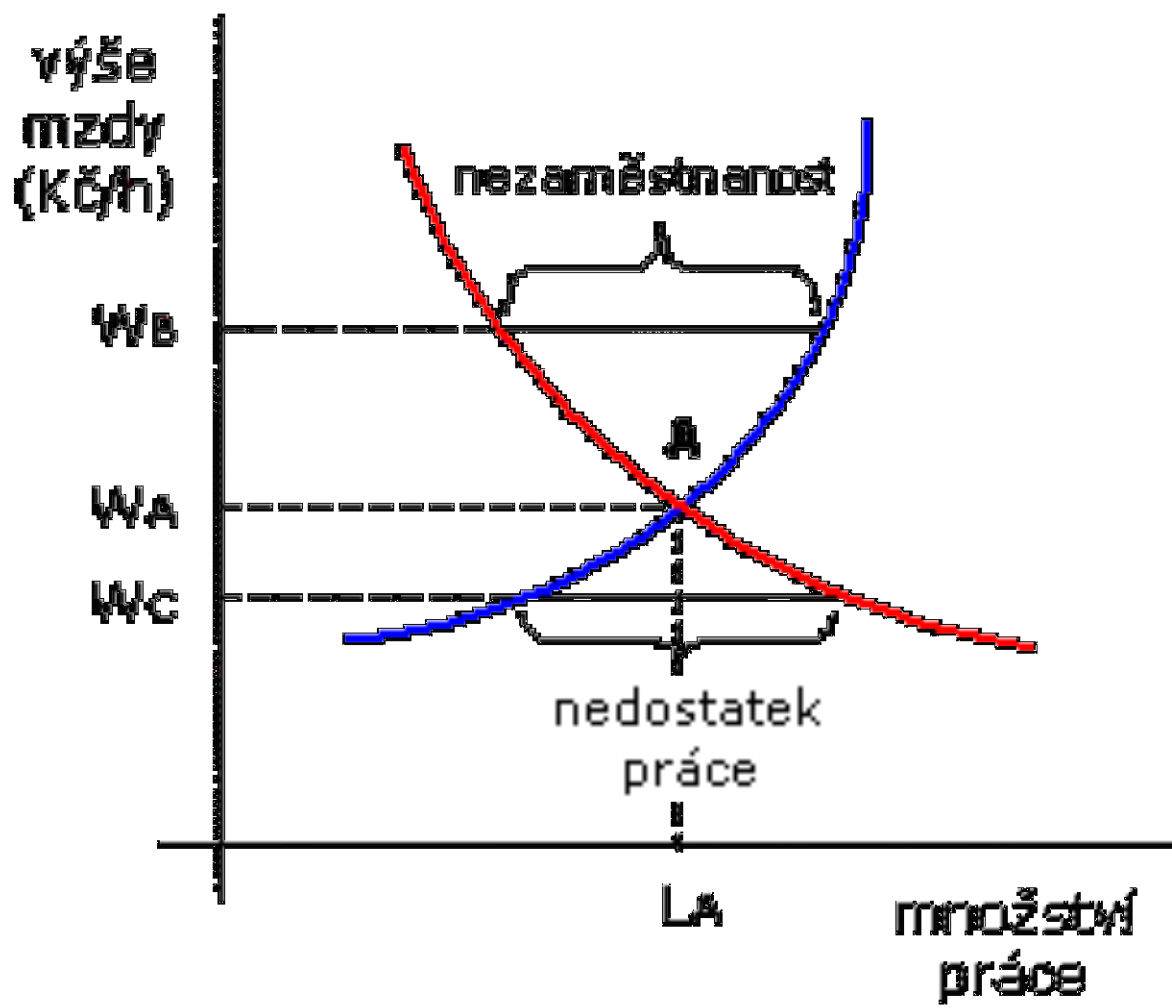
- Přizpůsobení P , w a trhu práce změnám AD pomalu a postupně
- V krátkodobém období existuje inverzní vztah mezi mírou změny w a u při změně AD
- Značná fluktuace nezaměstnanosti, nelze označovat jako frikční – výrazné odchylky od skutečné míry u

Phillipsova křivka

- VB, 1861-1957 – původní
- Modifikovaná (cenově inflační verze) Samuelson a Solow – hospodářská politika (volba mezi dvěma zly)
- Friedmanovo a Phelpsovo rozšíření o míru očekávané inflace

PK v ČR (Černohorský, Černohorská)

- <http://dSPACE.upce.cz/bitstream/10195/32390/1/CL638.pdf>



Typy nezaměstnanosti

Podle příčin vzniku

- Frikční
- Strukturální (technologická)
- Cyklická
- Dobrovolná x nedobrovolná nezaměstnanost
- Skrytá, neúplná

Míra nezaměstnanosti

- Jeden z nejsledovanějších ukazatelů.
- Vyjadřuje podíl nezaměstnaných osob na celkovém počtu ekonomicky aktivních (pracovní síla)

$$u = \frac{U}{L + U} \cdot 100$$

kde:

u.....míra nezaměstnanosti

L... zaměstnaní

U... nezaměstnaní

L+U ekonomicky aktivní (zaměstnaní+nezaměstnaní)

- 2 způsoby měření míry nezaměstnanosti ČSÚ a MPSV, registrovaná x obecná míra

Vztahující se pojmy

- Ekonomický status (ekonomicky aktivní/ekonomicky neaktivní)
- Zaměstnanost
- Nezaměstnanost – nezaměstnaní podle ILO/registrovaní
nezaměstnaní/neregistrovaní
nezaměstnaní

Relativní ukazatele

- Míry nezaměstnanosti
- Míra dlouhodobé nezaměstnanosti (ILO/MPSV)
- Míra ekonomické aktivity
- Míra zaměstnanosti

Další ukazatele

Pracovní síla, ekonomicky neaktivní, podzaměstnaní

Registrovaná míra nezaměstnanosti

- MPSV
- Nezaměstnaní – registrováni na ÚP
- Od 2004 nová metodika výpočtu míry nezaměstnanosti

Nová metodika MPSV

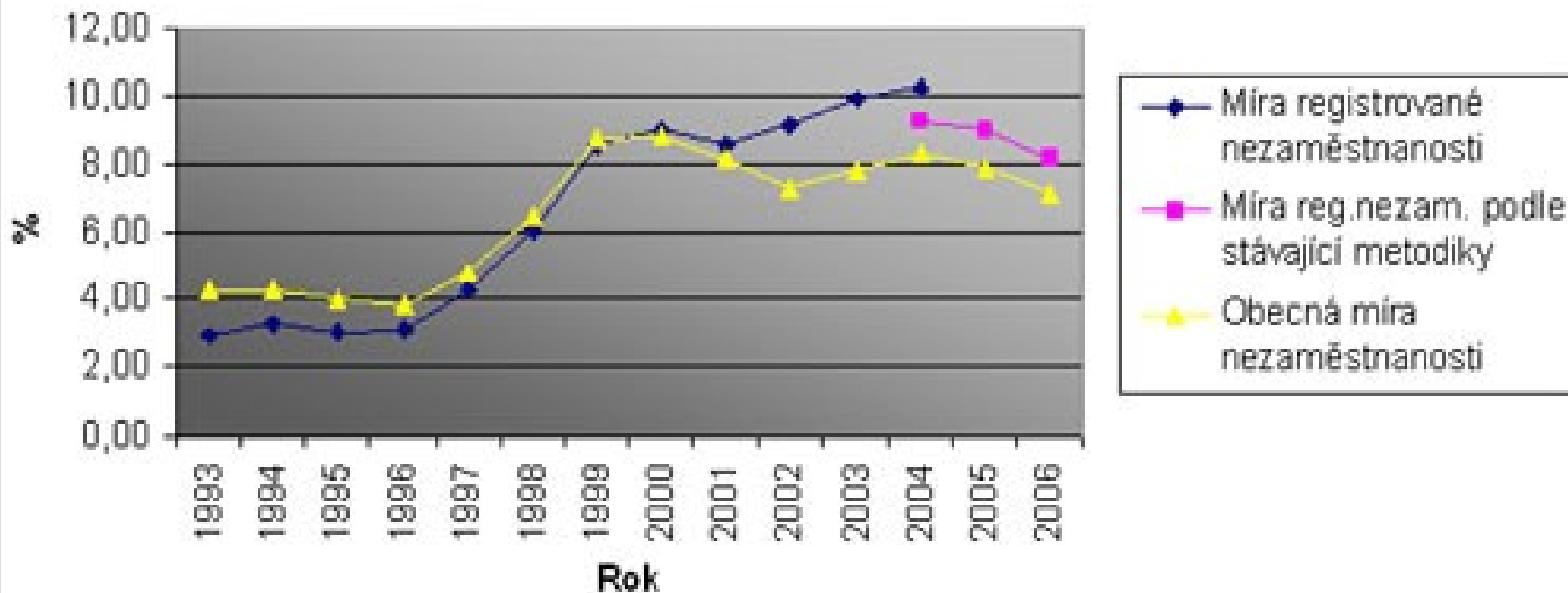
- ***Uchazečem o zaměstnání*** je podle zákona pouze fyzická osoba, která není v pracovním nebo obdobném vztahu, ani nevykonává samostatnou výdělečnou činnost ani se nepřipravuje soustavně pro povolání a osobně požádá o zprostředkování vhodného zaměstnání úřad práce (§ 25, 435/2004, Sb. zákona o zaměstnanosti)
- **Dosažitelní neumístění uchazeči**

Dosažitelní uchazeči o zaměstnání

- *Jedná se o uchazeče o zaměstnání, kteří mohou bezprostředně nastoupit do zaměstnání při nabídce vhodného pracovního místa, tj. evidovaní nezaměstnaní, kteří nemají žádnou objektivní překážku pro přijetí zaměstnání. Za dosažitelné se nepovažují uchazeči o zaměstnání ve vazbě, ve výkonu trestu, uchazeči v pracovní neschopnosti, uchazeči, kteří jsou zařazeni na rekvalifikační kurzy, nebo uchazeči, kteří vykonávají krátkodobé zaměstnání, a dále uchazeči, kteří pobírají peněžitou pomoc v mateřství nebo kterým je poskytována podpora v nezaměstnanosti po dobu mateřské dovolené.*

Míra nezaměstnanosti

Nezaměstnanost (v %)



Výpočet míry nezaměstnanosti

$$UR = ED/LF * 100 (\%)$$

UR – míra nezaměstnanosti

ED – přesná evidence registrovaných – dosažitelných, neumístěných uchazečů o zaměstnání občanů ČR a EU, vedenou úřady práce podle bydliště uchazeče ke konci sledovaného měsíce

LF – zahrnuje:

A) počet zaměstnaných v národním hospodářství s jediným nebo hlavním zaměstnáním podle výsledků VŠPS

B) počet pracujících cizinců ze třetích zemí s platným povolením k zaměstnávání, zaměstnaných uchazečů EU registrovaných úřady práce (ÚP) a cizinců s platným živnostenským oprávněním

C) přesná evidence registrovaných – dosažitelných, neumístěných uchazečů o zaměstnání občanů ČR a EU, vedená úřady práce podle bydliště uchazeče.

Obecná míra nezaměstnanosti

- Čtvrtletní speciální šetření (VŠPS)
- obecná míra nezaměstnanosti = podíl nezaměstnaných na součtu těchto nezaměstnaných a zaměstnaných VŠPS
- Rozsah šetření a charakteristika nezaměstnanosti plně odpovídají definicím ILO a Eurostatu

Nezaměstnaný

Mezi nezaměstnané zahrnujeme osoby ve věku 15 let a více, obvykle bydlící na sledovaném území, které ve sledované období souběžně splňovaly tři podmínky:

- 1) Byly bez práce během referenčního týdne, tzn. buď neměli práci nebo nebyly v práci (více než jednu hodinu) za mzdu,
- 2) V současné době byly připraveny k nástupu do práce, tj. během referenčního období byly k dispozici okamžitě nebo nejpozději do 14 dnů pro výkon placeného zaměstnání nebo zaměstnání ve vlastním podniku,
- 3) Aktivně hledaly práci.

Míra nezaměstnanosti – rozdíly v měření

MPSV	ČSÚ
Úplná evidence registrovaných uchazečů na úřadech práce (ÚP)	Výběrový soubor
Podmínky zjišťování údajů stanoveny zákonem č. 435/2004 Sb., o zaměstnanosti	Dobrovolné anonymní zjišťování

Rozdíl mezi metodikou MPSV a VŠPS

Registrování uchazeči o zaměstnání nesplňující podmínky ILO pro zařazení mezi nezaměstnané	Registrování uchazeči o zaměstnání splňující podmínky ILO pro zařazení mezi nezaměstnané	Neregistrovaní nezaměstnaní splňující podmínky ILO pro zařazení mezi nezaměstnané	Zaměstnaní podle VŠPS (ILO) = pro obě míry nezaměstnanosti
Registrování na úřadech práce (MPSV)			
	Nezaměstnaní podle ILO (VŠPS)		
	Pracovní síla pro míru nezaměstnanosti VŠPS		
Pracovní síla pro míru nezaměstnanosti MPSV			Pracovní síla pro míru nezaměstnanosti MPSV

Použití obecné/registrované míry nezaměstnanosti?

- Která z metodik je přesnější/lepší?
- Jakou a kdy použít?
- Pozor na sledování vývoje nezaměstnanosti a porovnávání k určitému datu...!

Ekonomická aktivita

- Míra zaměstnanosti (15-64 letých)
65,4 %, mužů 73,9 %, žen 56,7 %
- Neaktivita 184,3 tis osob (nesplňují jednu z podmínek ILO), nejpozději do 14 dnů je schopno nastoupit 1/3

Vývoj počtu nezaměstnaných 15+letých podle pohlaví

Věková skupina	2. čtvrtletí 2008	4. čtvrtletí 2008	1. čtvrtletí 2009	2. čtvrtletí 2009	Rozdíl v tis.		Index předchozí obd.=100		
					meziroční ¹⁾	pololetní ²⁾	meziroční ¹⁾	pololetní ²⁾	
Celkem									
Úhrn	220,1	230,7	302,8	333,9	113,8	103,2	151,7	144,7	
15-24	35,0	45,1	53,9	61,1	26,0	15,9	174,2	135,3	
25-34	57,0	61,8	91,1	98,3	41,3	36,5	172,4	159,0	
35-44	45,2	45,8	61,2	66,6	21,4	20,8	147,4	145,5	
55+	82,9	78,0	96,7	108,0	25,1	29,9	130,3	138,4	
Muži									
Úhrn	102,2	101,8	148,8	165,1	62,9	63,3	161,5	162,1	
15-24	22,2	25,7	31,4	37,4	15,2	11,7	168,1	145,7	
25-34	23,2	26,3	45,8	47,5	24,3	21,2	204,9	180,6	
35-44	17,5	16,0	24,6	29,0	11,5	12,9	165,7	180,9	
55+	39,3	33,9	46,9	51,3	12,0	17,4	130,4	151,4	
Ženy									
Úhrn	117,9	128,9	154,0	168,8	50,9	39,9	143,2	131,0	
15-24	12,8	19,5	22,4	23,7	10,9	4,2	184,9	121,6	
25-34	33,9	35,5	45,3	50,9	17,0	15,3	150,2	143,1	
35-44	27,7	29,8	36,6	37,6	9,9	7,9	135,8	126,4	
55+	43,5	44,1	49,8	56,7	13,1	12,5	130,1	128,4	

Zdroj: VŠPS

1) 2. čtvrtletí 2009 / 2. čtvrtletí 2008

2) 2. čtvrtletí 2009 / 4. čtvrtletí 2008

Vývoj počtu nezaměstnaných podle stupně vzdělání

Stupeň vzdělání	Počet nezaměstnaných v tis.			Míra nezaměstnanosti		
	2. čtvrtletí 2009	rozdíl 2Q09/2Q08	index 2Q09/2Q08	2. čtvrtletí 2009	přírůstek v p.b.	
					meziroční ¹⁾	pololetní ²⁾
Celkem	333,9	113,8	151,7	6,3	2,1	1,9
základní	82,1	16,3	124,7	23,8	5,4	4,6
střední bez maturity	149,6	58,5	164,3	7,1	2,8	2,8
střední s maturitou	86,3	33,8	164,5	4,4	1,7	1,5
vysokoškolské	16,0	5,2	147,6	1,9	0,5	0,2

Zdroj: VŠPS

1) 2. čtvrtletí 2009 / 2. čtvrtletí 2008

2) 2. čtvrtletí 2009 / 4. čtvrtletí 2008

Vývoj počtu nezaměstnaných, kteří v posledních osmi letech pracovali podle odvětvové příslušnosti jejich posledního pracoviště

Sektor / sekce odvětví	Počet nezaměstnaných				
	2. čtvrtletí 2009	přírůstek v tis.		index (předcházející období=100)	
		meziroční ¹⁾	pololetní ²⁾	meziroční ¹⁾	pololetní ²⁾
Celkem	277,9	110,3	109,5	165,8	165,0
Sektory					
Primární	6,0	-0,8	1,0	88,0	120,9
Sekundární	155,4	74,9	71,2	193,0	184,7
Terciární	116,5	36,3	37,2	145,2	146,9
Vybrané sekce odvětví					
Zemědělství, lesnictví a rybářství	6,0	-0,8	1,0	88,0	120,9
Zpracovatelský průmysl	119,0	62,4	59,3	210,4	199,4
Stavebnictví	29,8	13,3	11,5	180,0	163,2
Velkoobchod a maloob.; opr. mot. vozidel	38,4	16,3	16,0	173,6	171,4
Doprava a skladování	12,4	5,0	6,1	166,5	197,5
Ubytování, stravování a pohostinství	15,7	4,5	4,4	139,7	139,3
Administrativní a podpůrné činnosti	11,2	4,8	4,9	174,3	177,3
Veřejná správa a obrana; pov. soc. zabezp.	10,3	4,0	2,0	164,5	123,9

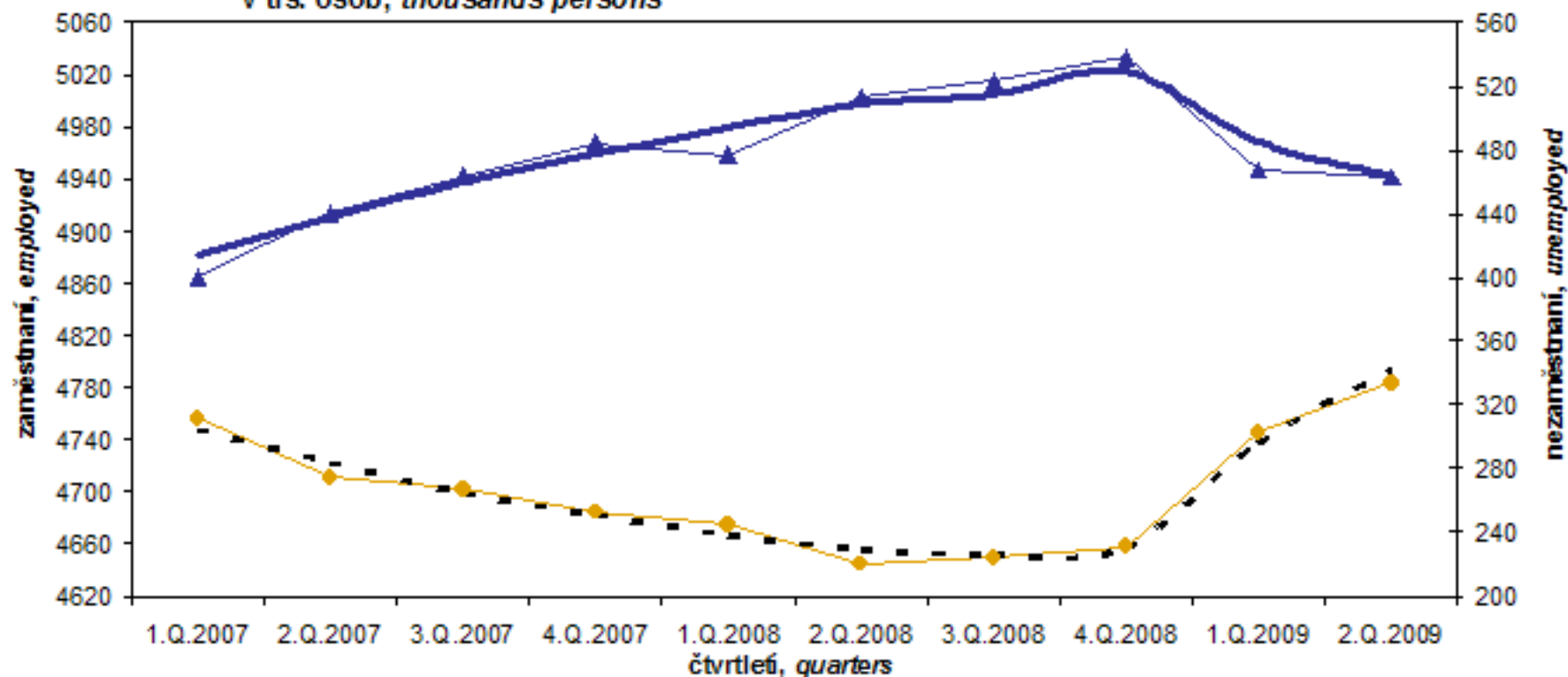
Zdroj: VŠPS

1) 2. čtvrtletí 2009 / 2. čtvrtletí 2008

2) 2. čtvrtletí 2009 / 4. čtvrtletí 2008

Graf 1 Zaměstnaní, nezaměstnaní (absolutně)
 Graph 1 Employed, unemployed (absolutely)

v tis. osob, thousands persons



- ▲— zaměstnaní, employed
- zaměstnaní - sezónně očištěné, employed - seasonally adjusted
- ◆— nezaměstnaní, unemployed
- - - nezaměstnaní - sezónně očištěné, unemployed - seasonally adjusted