

Výrobní náklady firmy a jejich vztah k nabídce

přednáška č. 6



Produkční funkce

- Ukazuje vztah mezi množstvím zapojených vstupů (VF) a úrovni celkového výstupu.
- Celkový výstup je funkcí vstupů.
- $Q = f(K, L, P, A)$

pozn.: P, A budeme považovat za konstantní

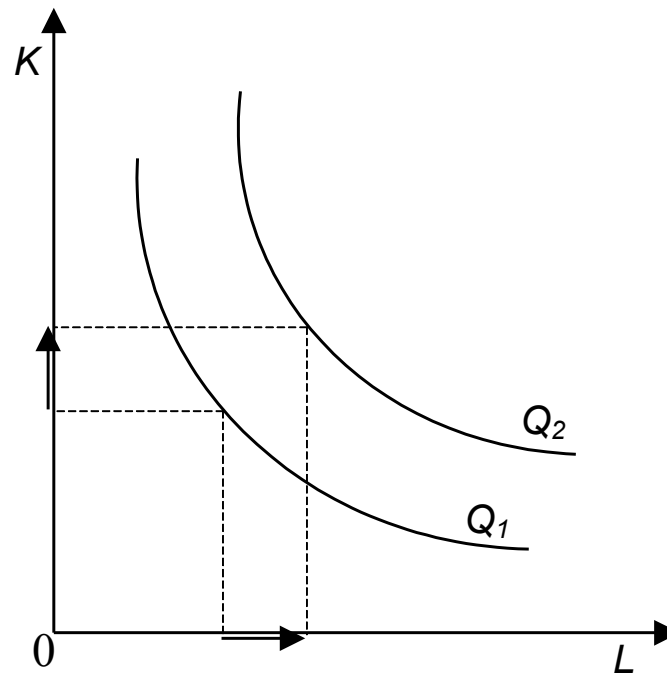
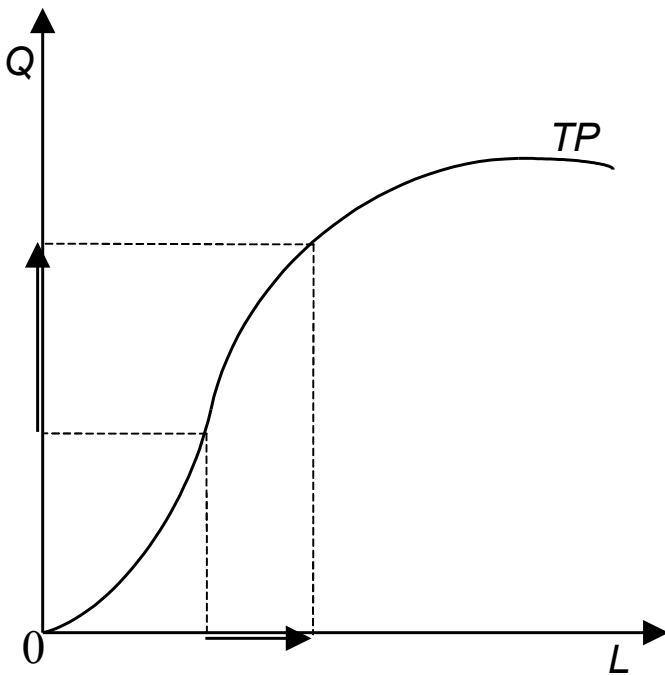
SR a LR produkční funkce

- SR – firma může zvyšovat pouze L.
- LR – firma může zvyšovat L, K.
- V SR je variabilní L, K je fixní.
- V LR jsou variabilní L i K.

SR a LR produkční funkce

- pokud se v SR navyšuje práce, o přírůstku produktu hovoříme jako o *výnosu z variabilního vstupu*
- pokud se v LR navyšuje L i K, o přírůstku produktu hovoříme jako o *výnosu z rozsahu*

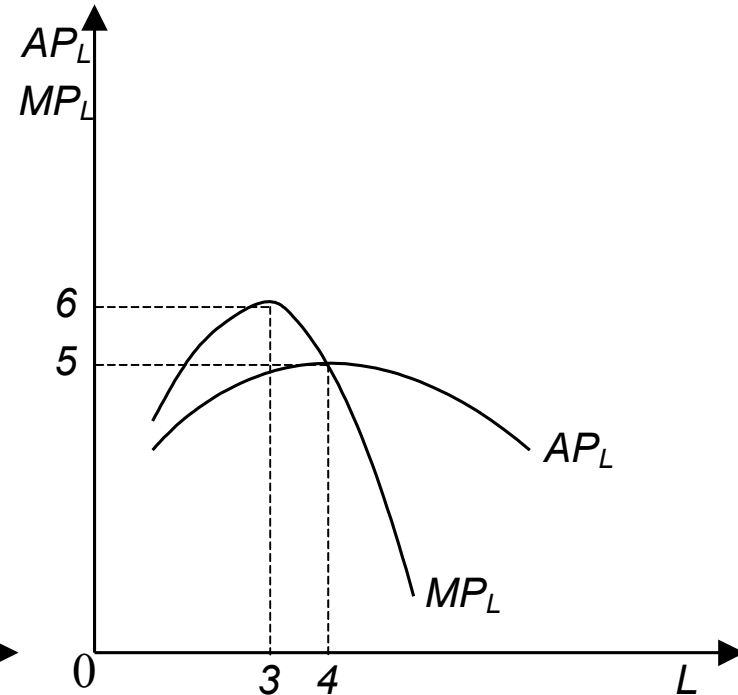
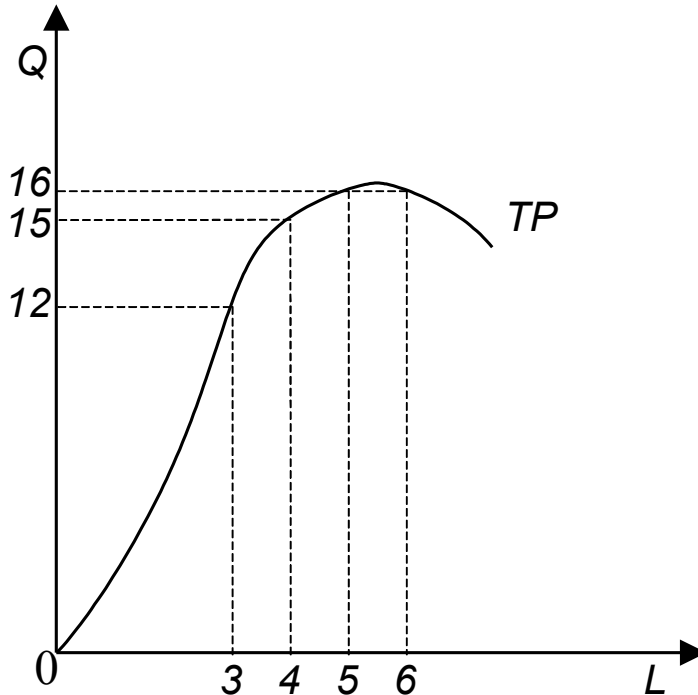
SR a LR produkční funkce



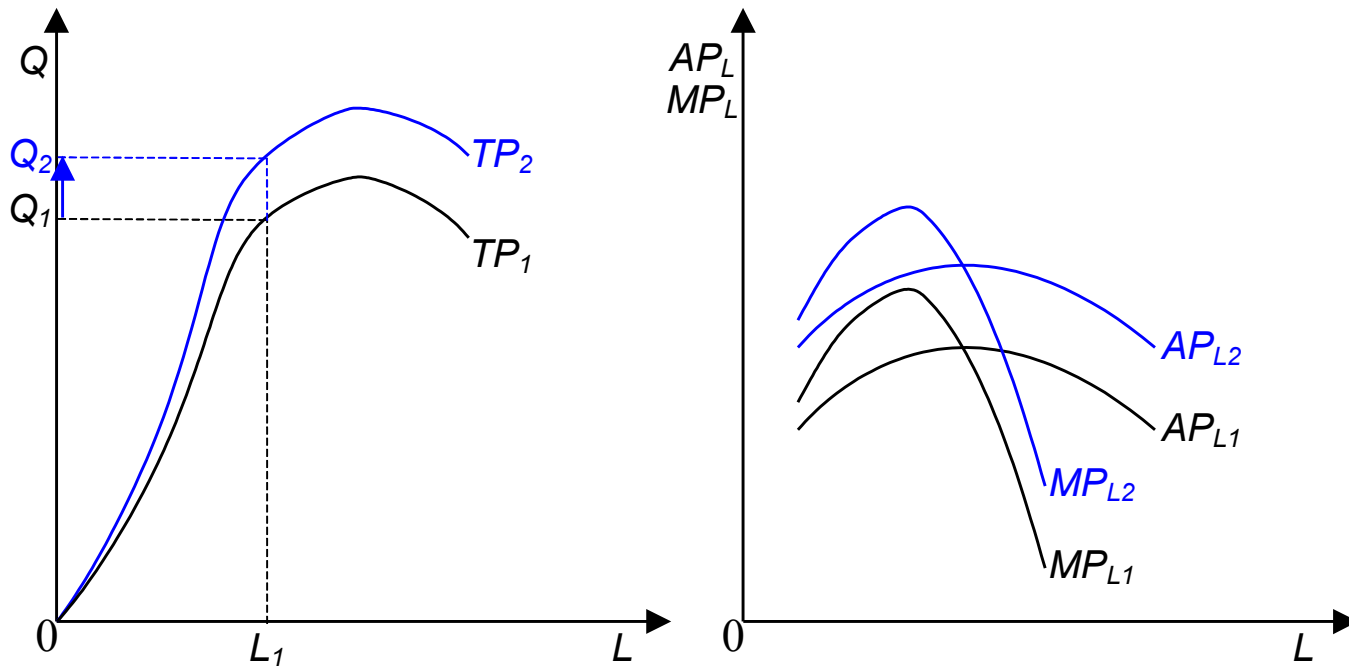
Celkový, mezní a průměrný produkt práce

- TP_L celkový produkt práce - co všechno s danými pracovníky vyrobím
- MP_L mezní produkt práce - o kolik vzroste celkový produkt práce se zapojením dalšího pracovníka)
- AP_L průměrný produkt práce - TP_L/L

Celkový, mezní a průměrný produkt práce



Technologická změna, zvýšení objemu kapitálu



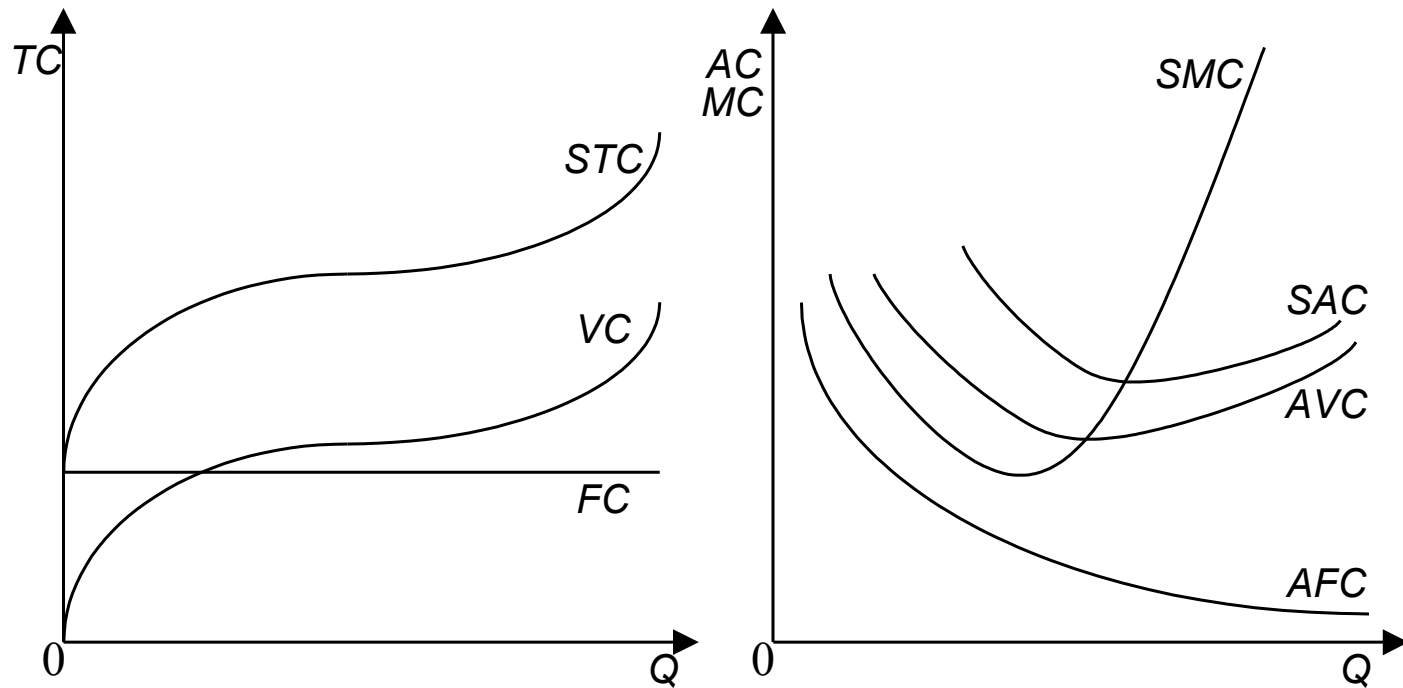
Vztah produkční funkce a nákladů v SR

- Náklady jsou peněžní výdaje spojené s výrobou a realizací tržní produkce.
- Náklady dělíme na:
 - FC fixní: nemění se s rozsahem výroby ($r \cdot K$)
 - VC variabilní: rostou s rozsahem výroby ($w \cdot L$)

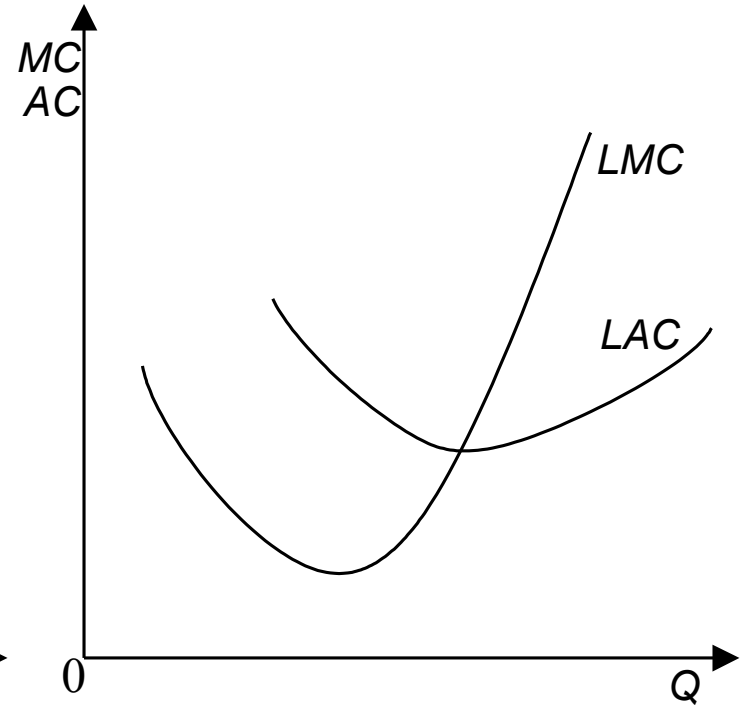
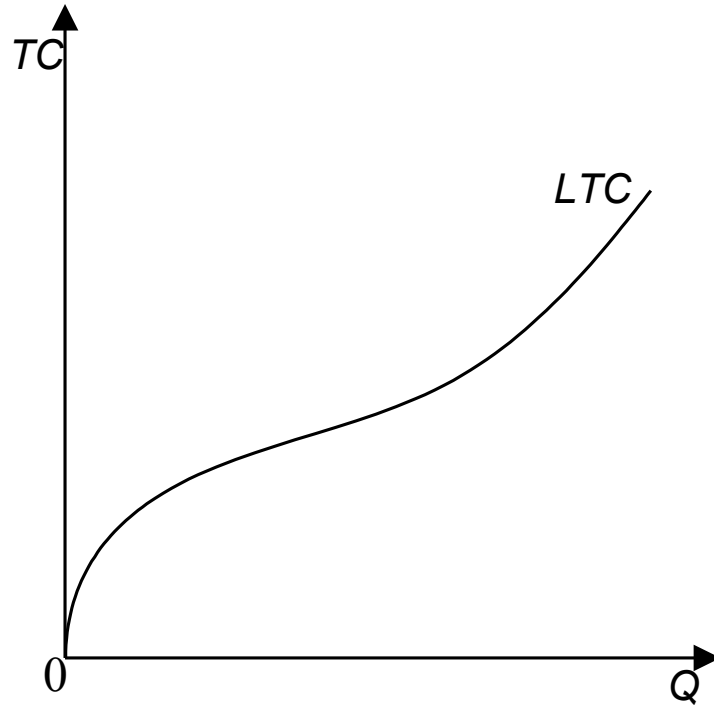
Celkové, průměrné a mezní náklady

- *TC celkové náklady* – $FC + VC$
- *AC průměrné náklady* (náklady na jednotku produkce) – TC/Q
- *MC mezní náklady* (náklady na dodatečnou jednotku produkce) – o kolik vzrostou TC , pokud vyrobíme o jednotku více

Celkové, průměrné a mezní náklady v SR



Celkové, průměrné a mezní náklady v LR



Výnosy z rozsahu

- *rostoucí* – růst L a K o 10 %, výstup vzroste o více než 10 %
- *konstantní* – růst L a K o 10 %, výstup vzroste o 10 %
- *klesající* – růst L a K o 10 %, výstup vzroste o méně než 10 %

Příjmy firmy

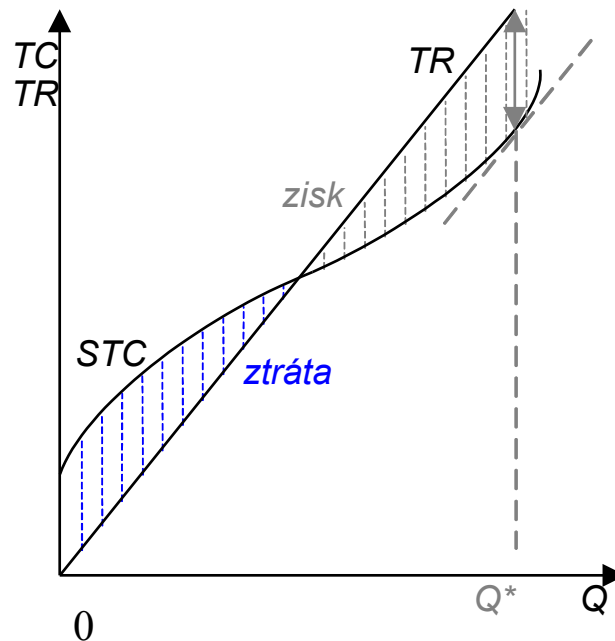
- *TR celkový příjem* – $P \cdot Q$
- *MR mezní příjem* – přírůstek TR s další prodanou jednotkou
- *AR průměrný příjem* – TR/Q

Zisk firmy

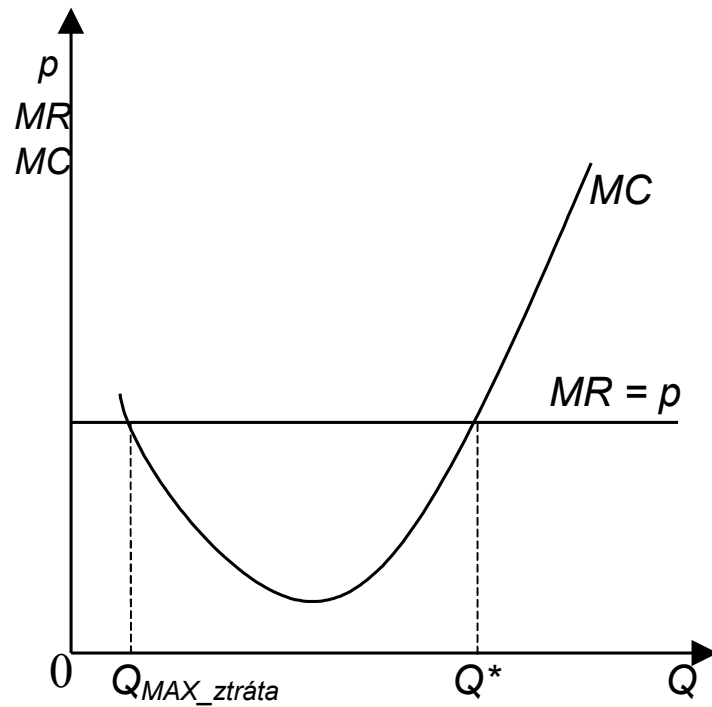
- $\text{zisk} = \text{TR} - \text{TC}$
- rozlišujeme 2 pojetí zisku:
 - účetní = $\text{TR} - \text{explicitní náklady}$
 - čistý ekonomický = $\text{TR} - \text{explicitní} - \text{implicitní náklady}$

Maximalizace zisku firmy

- Fa zajímá, kolik musí vyrobit, aby byl zisk maximální.

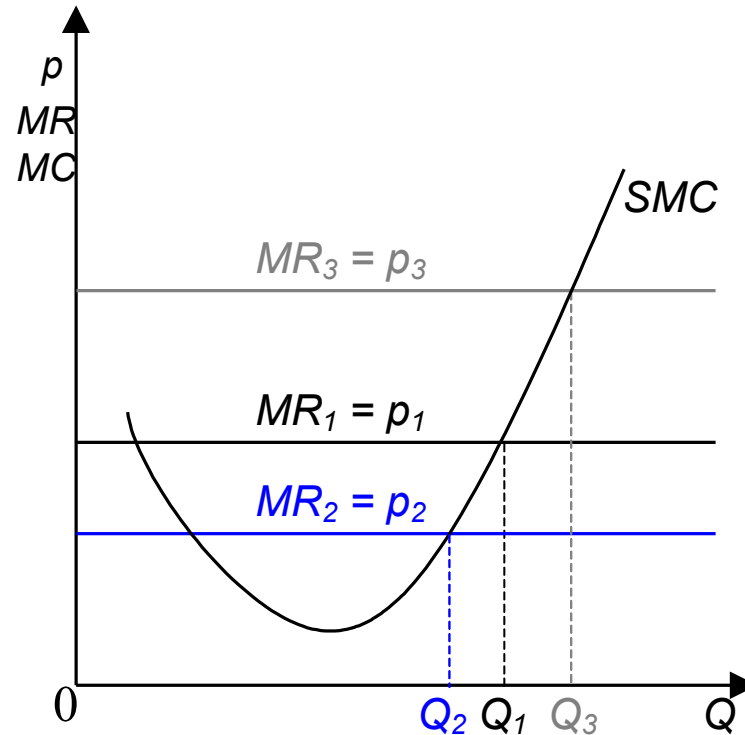


Maximalizace zisku firmy



$$MR = MC$$

Rovnovážné množství produkce při různých cenách daného statku



Individuální a tržní nabídka v SR

