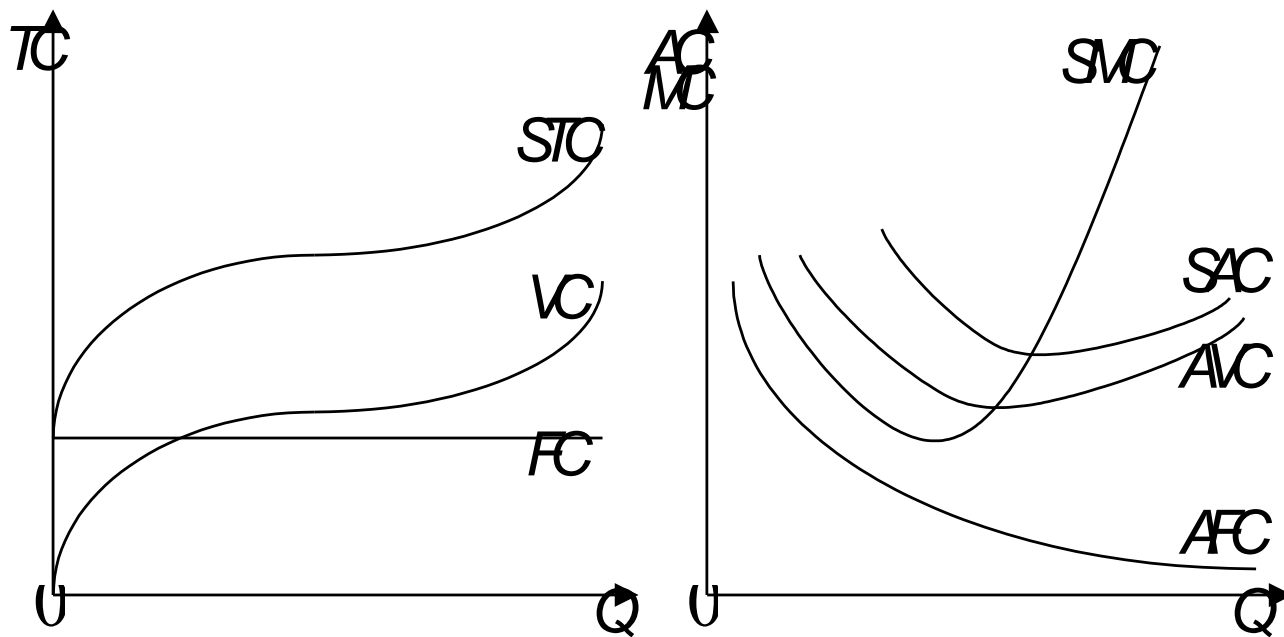


# Dokonalá konkurence

přednáška č. 8

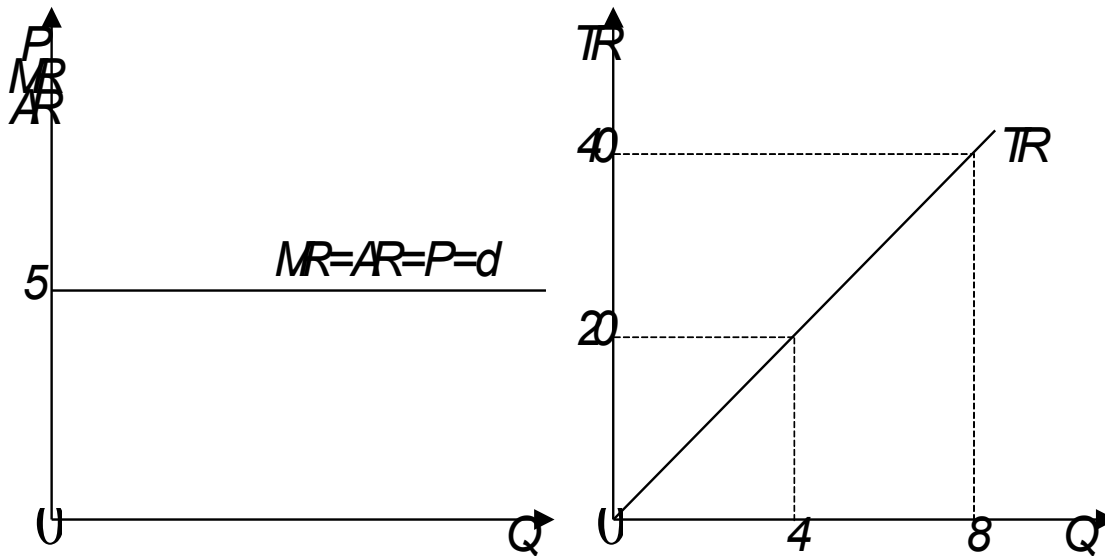


# Nákladové křivky dokonalé konkurence



# Příjmové křivky dokonalé konkurence

- platí, že firma není schopna ovlivnit svou tržní produkcí cenu, tzn. ať produkuje, kolik chce, vždy dostane za 1 produkt stejně



# Rovnováha dokonalé konkurence

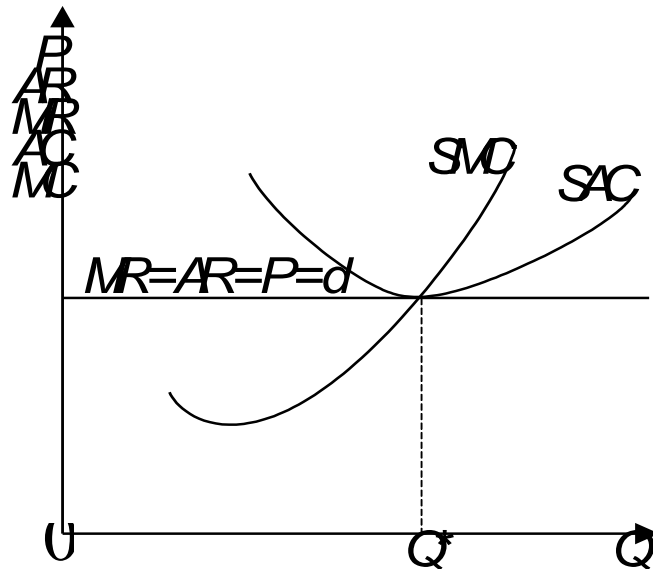
Rovnováha firmy bez ohledu na typ konkurenčního prostředí je nastolena tehdy, pokud firma realizuje takové množství produkce, které jí za daných podmínek přináší maximální ekonomický zisk.

$$MR = MC$$

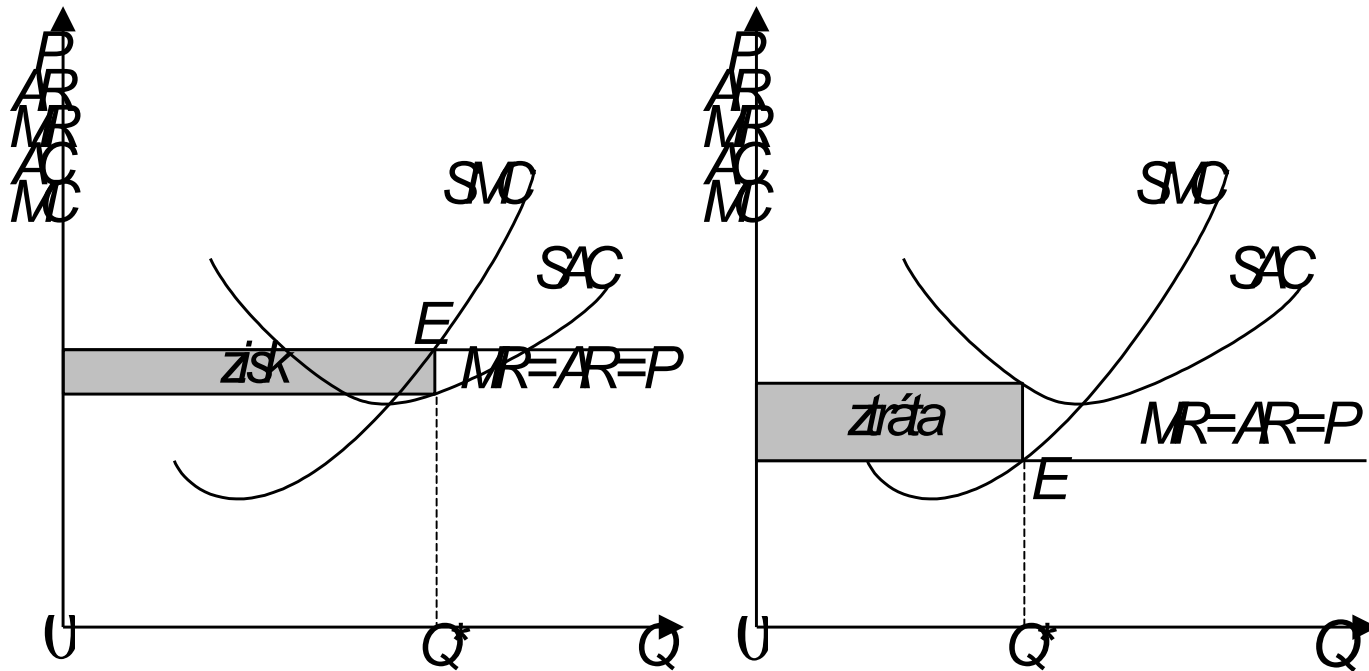
# Ekonomický výsledek

- ekonomický výsledek =  $TR - TC$
- ekonomický výsledek =  $AR \cdot Q - AC \cdot Q$
  
- ekonomický výsledek = 0  $\Rightarrow$  nulový ekon. zisk
- ekonomický výsledek  $> 0 \Rightarrow$  zisk
- ekonomický výsledek  $< 0 \Rightarrow$  ztráta

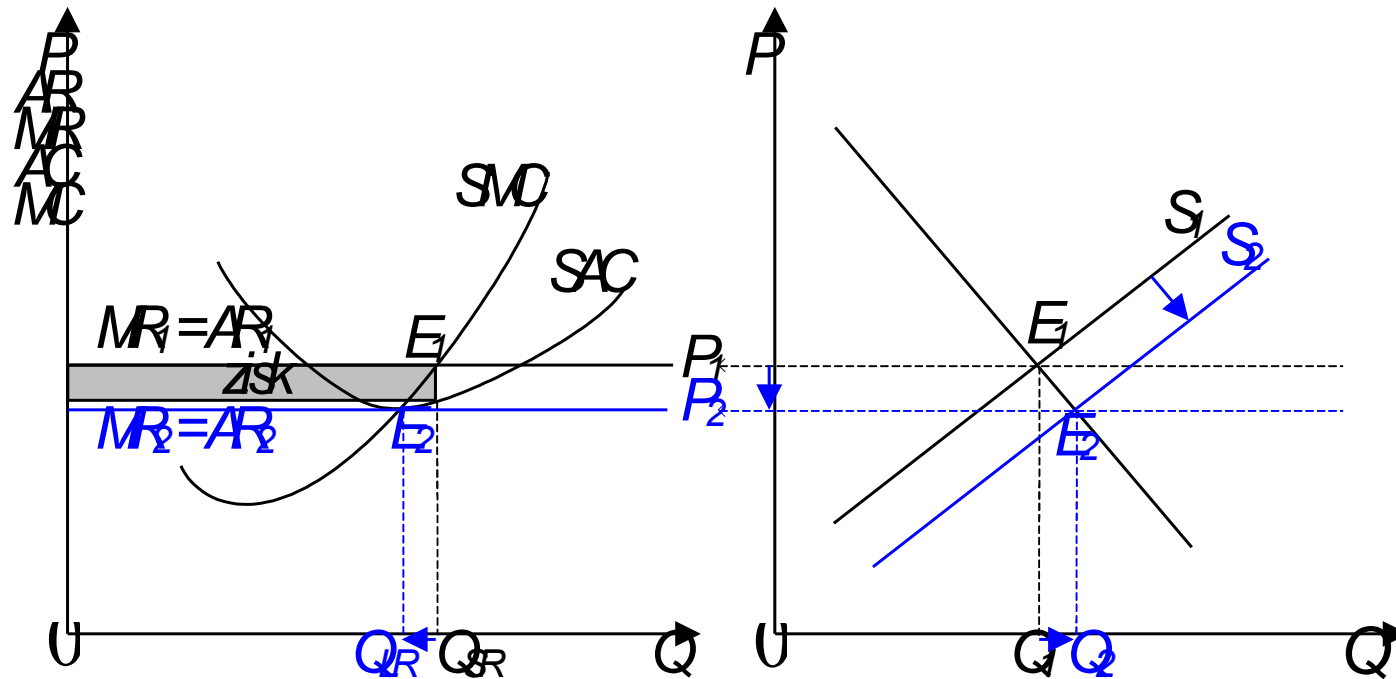
# Rovnováha při nulovém ekon. zisku



# Rovnováha při zisku a ztrátě



# Nastolení LR rovnováhy v případě SR zisku





# Rovnováha DoKo v SR, LR

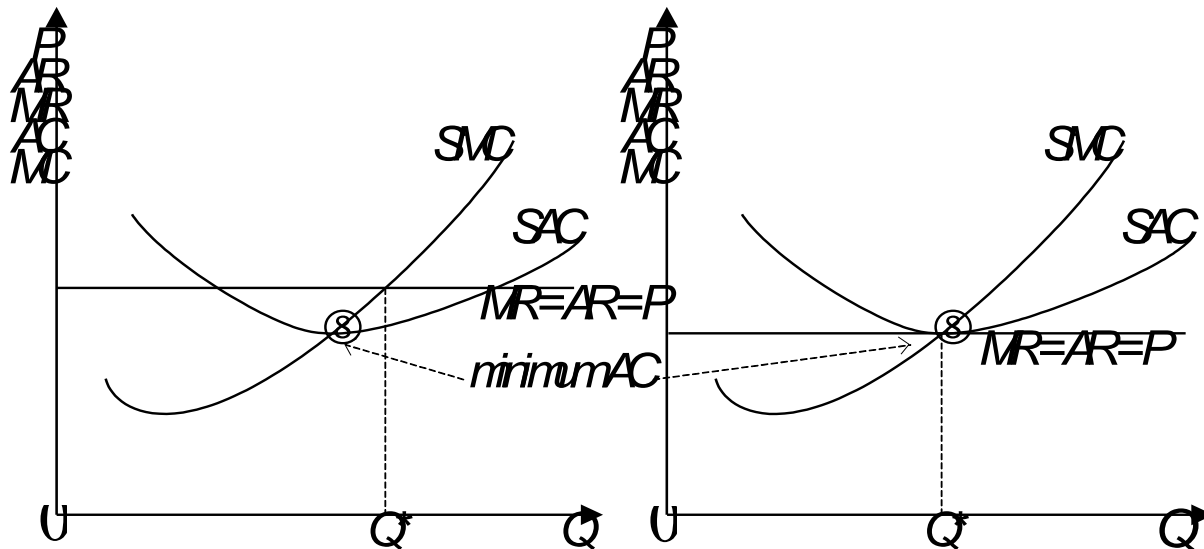
- SR:  $p = AR = MR = MC$
- LR:  $p = AR = MR = MC = AC$

# Efektivnost

- Výrobní efektivnost
  - vyrábí se s nejnižšími průměrnými náklady
- Alokační (rozdělovací) efektivnost
  - nevznikají náklady mrtvé váhy

# Výrobní efektivnost

- Firma vyrábí s min AC
- DoKo je výrobně efektivní v LR

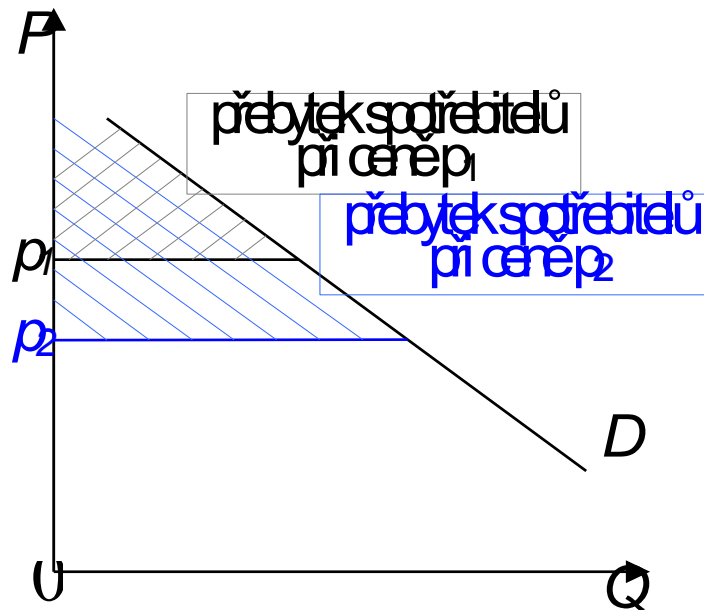


# Alokační (rozdělovací) efektivnost

- firmy vyrábějí přesně to, co lidé chtějí, tedy  $S = D \Rightarrow$  nevznikají náklady mrtvé váhy
- náklady mrtvé váhy = není využit celý spotřebitelský přebytek nebo přebytek výrobce
- DoKo je vždy alokačně efektivní (vždy vyrábí na úrovni  $S = D$ )

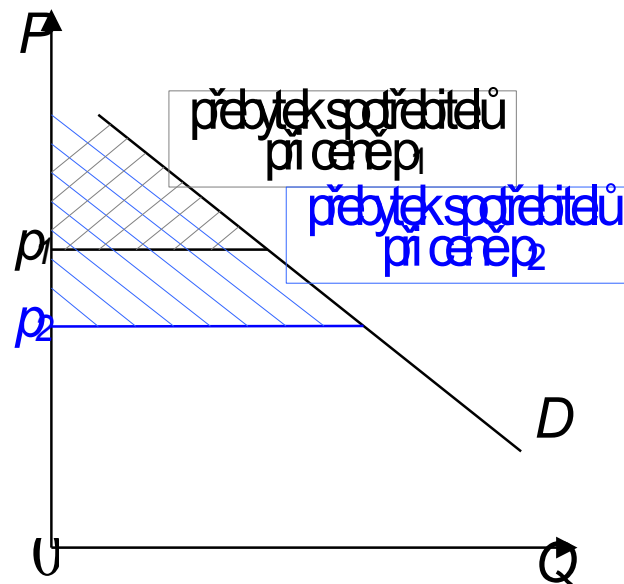
# Spotřebitelský přebytek

- spotřebitelský přebytek je rozdíl mezi tím, co jsou subjekty ochotny zaplatit a tím, co skutečně platí



# Přebytek výrobce

- přebytek výrobce je rozdíl mezi tím, co jsou subjekty ochotny za svou produkci přijmout a co skutečně získají



# Náklady mrtvé váhy

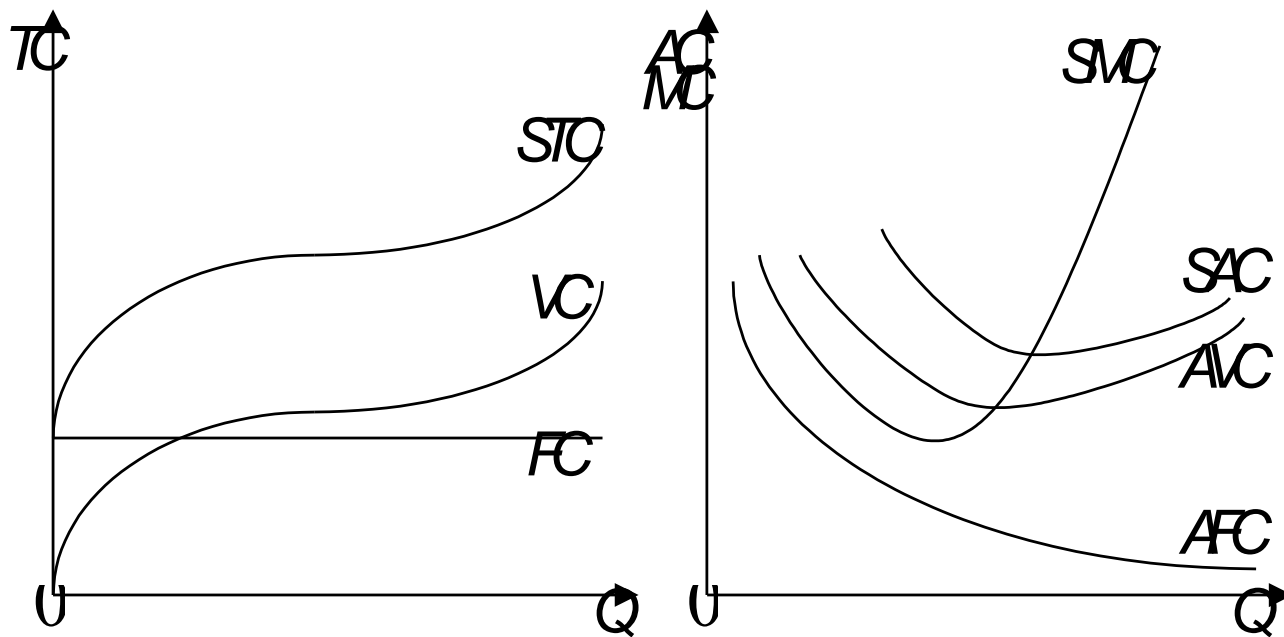
- NMV vznikají, když spotřebitel spotřebovává méně než  $D = P$
- NMV vznikají, když firma prodává méně než  $S = P$

# Nedokonalá konkurence

- monopol
- oligopol
- monopolistická konkurence



# Nákladové křivky nedokonalé konkurence



# Příjmové křivky nedokonalé konkurence

- neplatí, že firma není schopna ovlivnit svou tržní produkcí cenu, tzn. čím více produkuje, tím snižuje cenu a dostane za svůj výrobek méně

