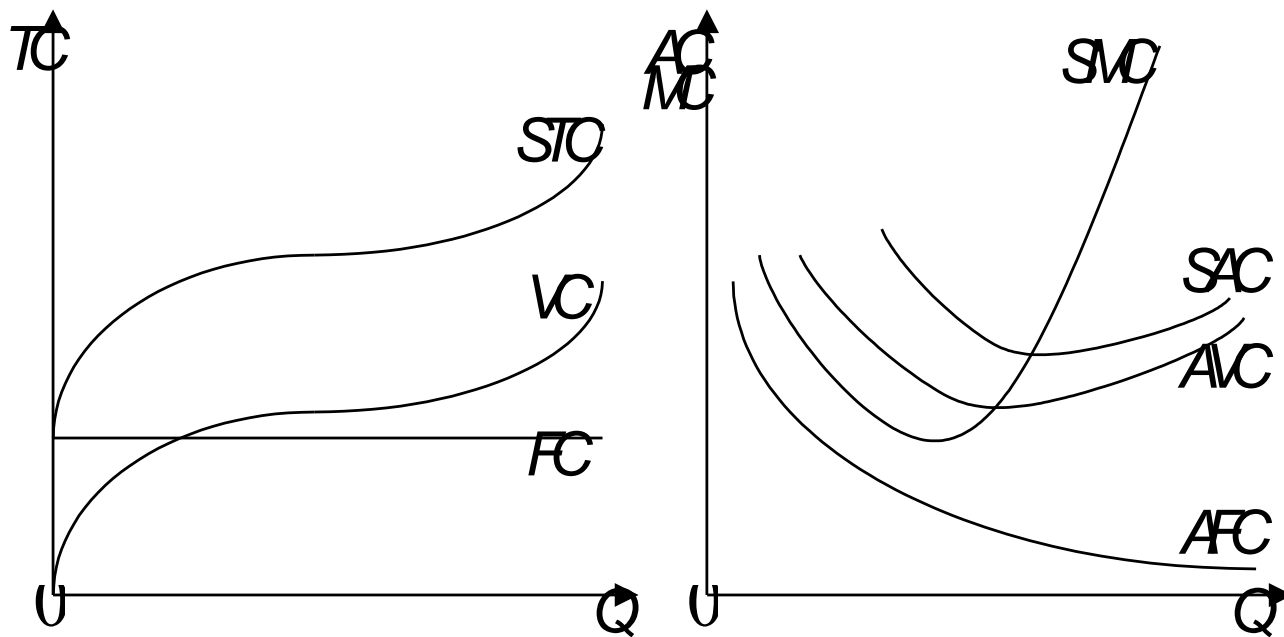


Nedokonalá konkurence

přednáška č. 9

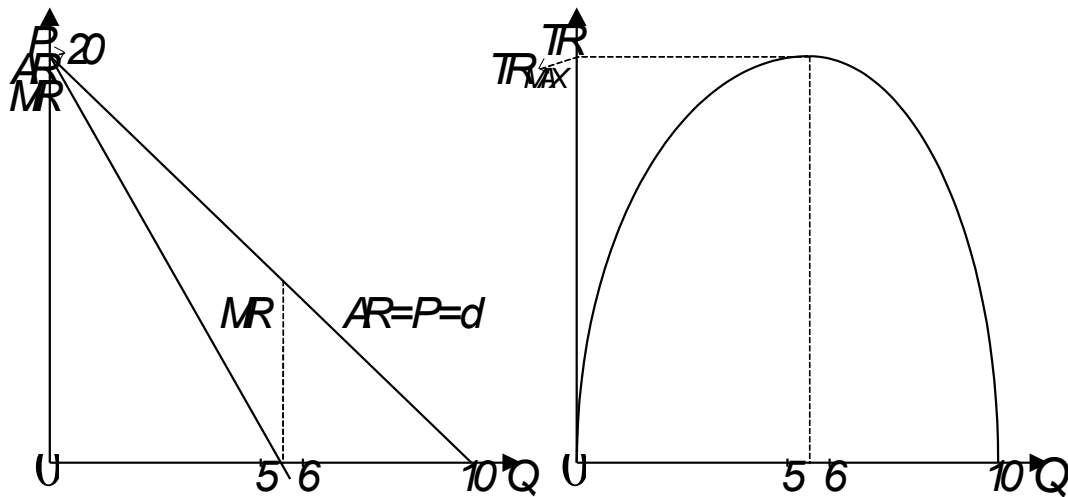


Nákladové křivky nedokonalé konkurence



Příjmové křivky nedokonalé konkurence

- neplatí, že firma není schopna ovlivnit svou tržní produkcí cenu, tzn. čím více produkuje, tím snižuje cenu a dostane za svůj výrobek méně



Nedokonale konkurenční prostředí

- monopol
- oligopol
- monopolistická konkurence

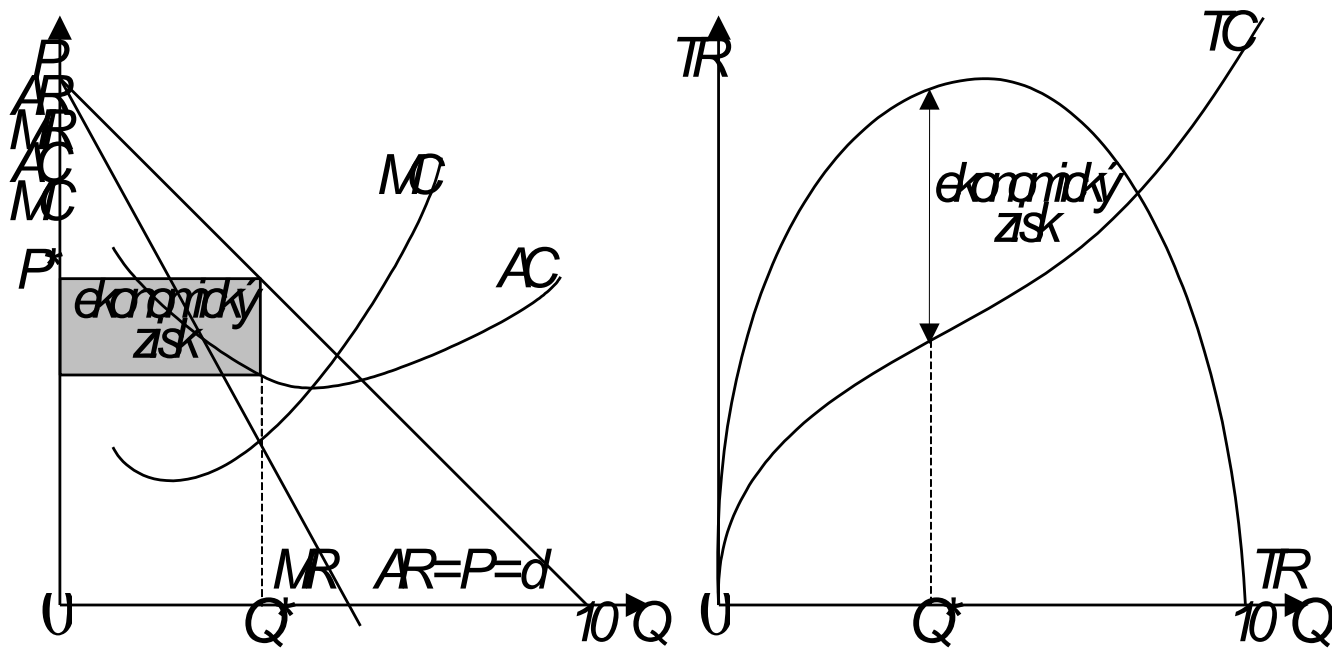
Monopol - charakteristika

- jediný subjekt na straně nabídky
- neexistují blízké substituty
- firma je v pozici tvůrce ceny
- bariéry vstupu do odvětví

Příčiny vzniku monopolu

- přírodní monopol
- přirozený monopol
- právní monopol
- administrativní monopol
- ... (viz dříve)

Rovnováha monopolu



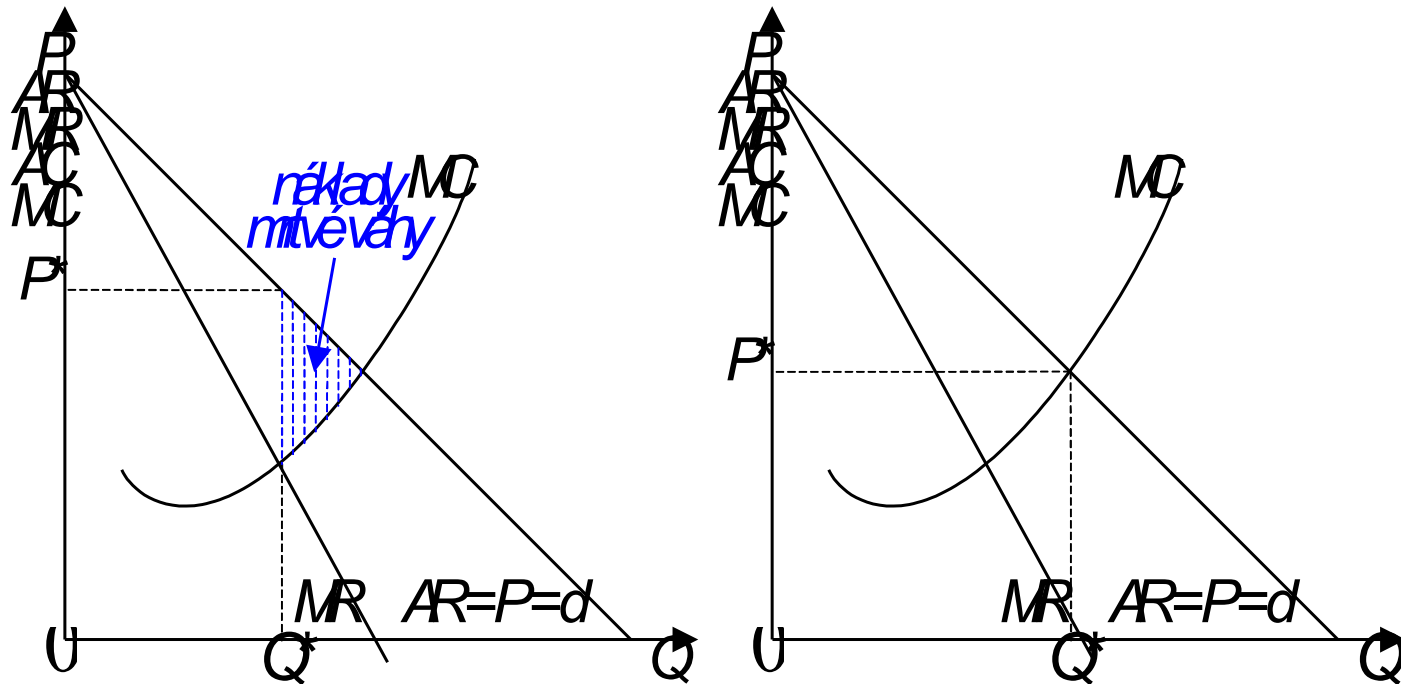
Mimořádný zisk monopolu

- monopol dosahuje mimořádného zisku, ale pouze, existuje-li koupěschopná poptávka (pokles poptávky – monopol může dosáhnout ztráty)
- existují obrovské bariéry vstupu do odvětví – proto za ziskem nemohou jednoduše nové firmy

Efektivnost monopolu

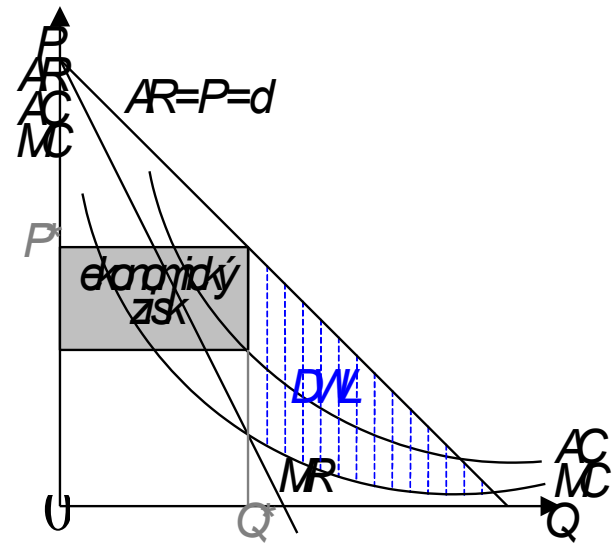
- monopol je obecně alokačně i výrobně neefektivní
- výrobní neefektivnost
 - monopol obvykle nevyrábí s min AC
- alokační neefektivnost
 - monopol má náklady (ztrátu) mrtvé váhy

Alokační neefektivnost monopolu



Přirozený monopol

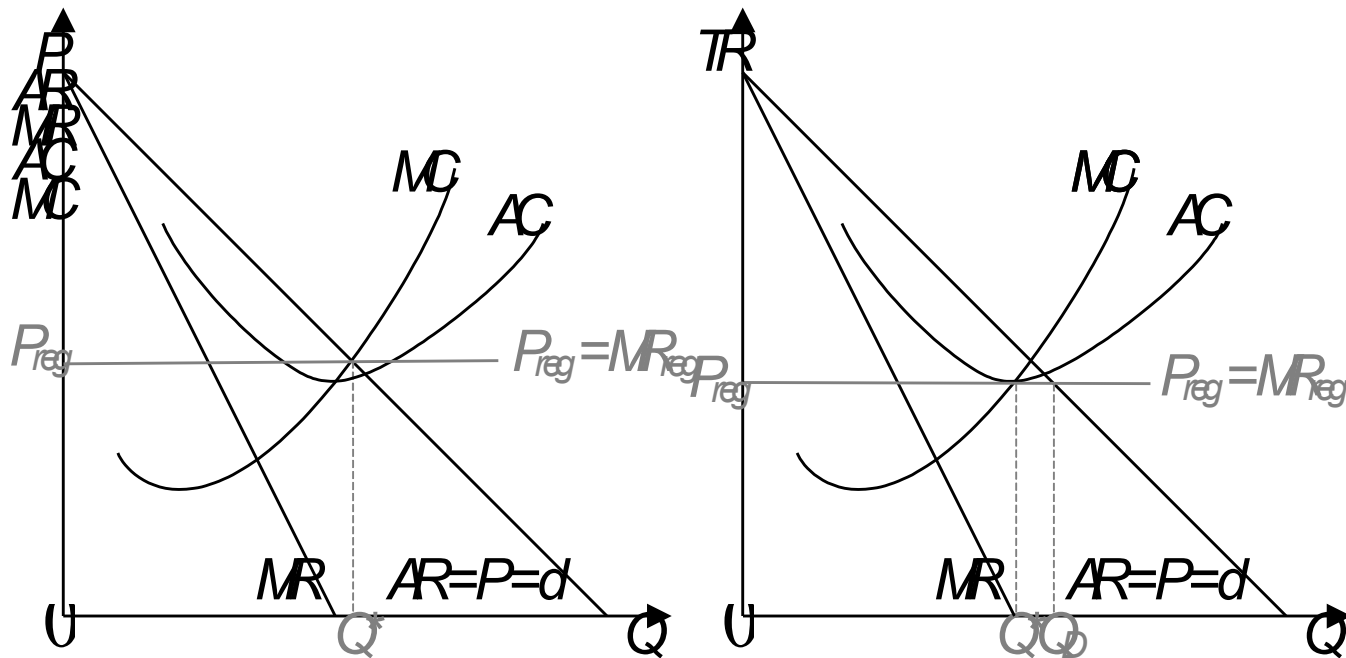
- kanalizace, vodovody, rozvody elektřiny apod.
- ekonomicky efektivnější, když celou poptávku uspokojuje jedna firma



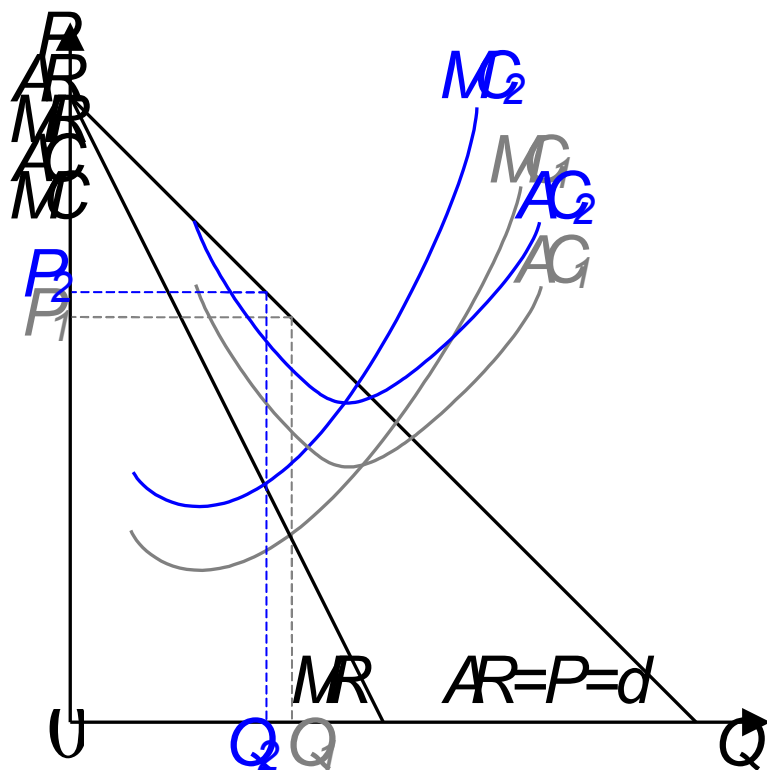
Regulace monopolu

- 1) cenová
 - odstranění alokační neefektivnosti
 - odstranění výrobní neefektivnosti
- 2) daňová
- 3) ostatní
 - zákony postihující zneužívání monopolní výhody
 - vstup státu do podnikání v daném odvětví (akcie v síťových odvětvích...)

Cenová regulace monopolu



Daňová regulace monopolu



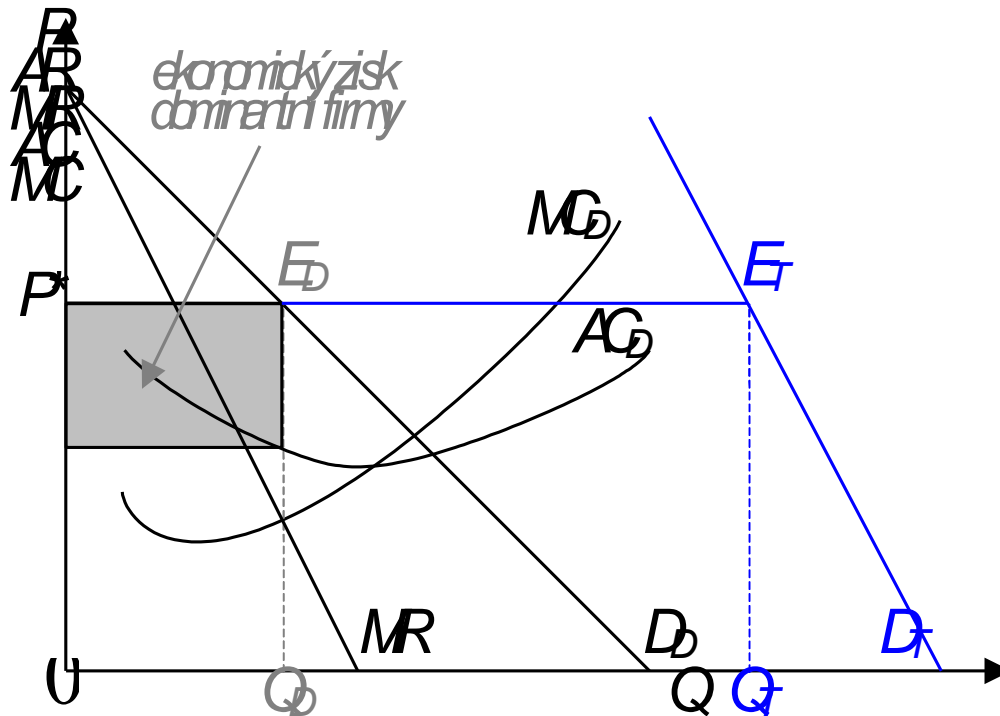
Oligopol - charakteristika

- málo firem v odvětví
- produkce homogenní (OPEC), heterogenní (automobilky), velmi blízké substituty (McD, KFC)
- existují bariéry vstupu (nikoliv nepřekonatelné)

Typy oligopolu

- duopol – existují pouze 2 firmy v odvětví (McD, KFC)
- kartel – sdružení firem jednající ve shodě (částečně velké stavební firmy, OPEC)
- oligopol s dominantní firmou (ČEZ)
- neorganizovaná skupina velkých firem (automobilky)

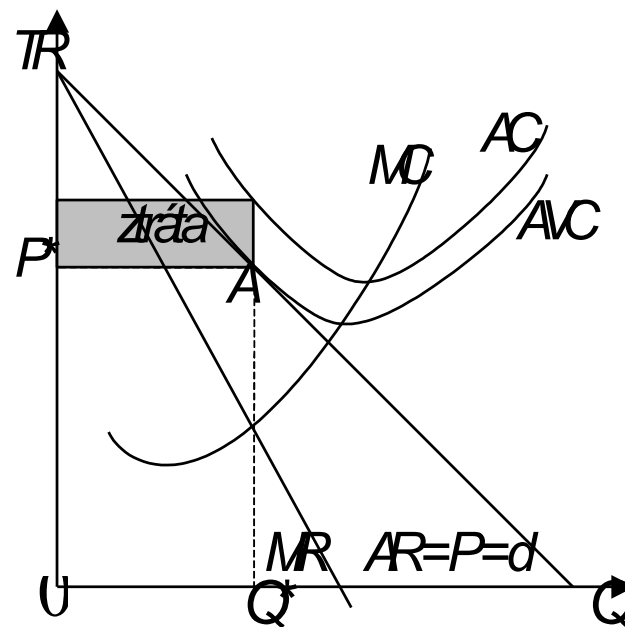
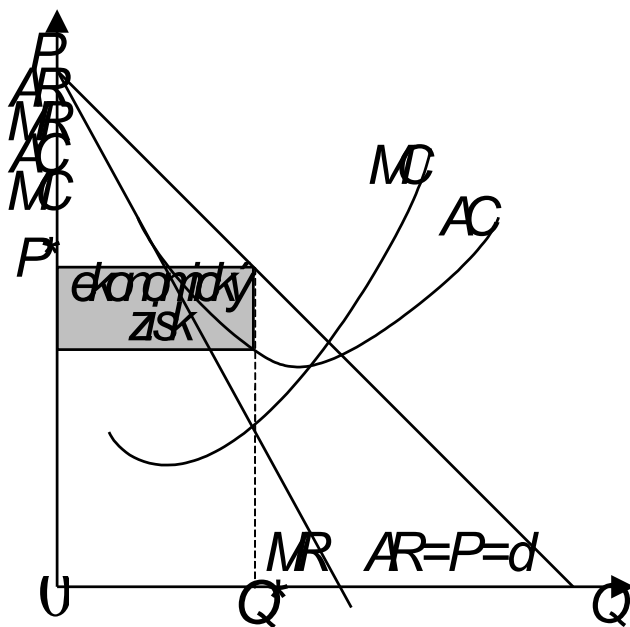
Rovnováha oligopolu s dominantní firmou



Monopolistická konkurence - charakteristika

- velký počet firem
- produkce je diferencovaná, ale jde o blízké substituty
- bariéry vstupu jsou malé

Rovnováha monopolistické konkurence v SR



Rovnováha monopolistické konkurence v LR

