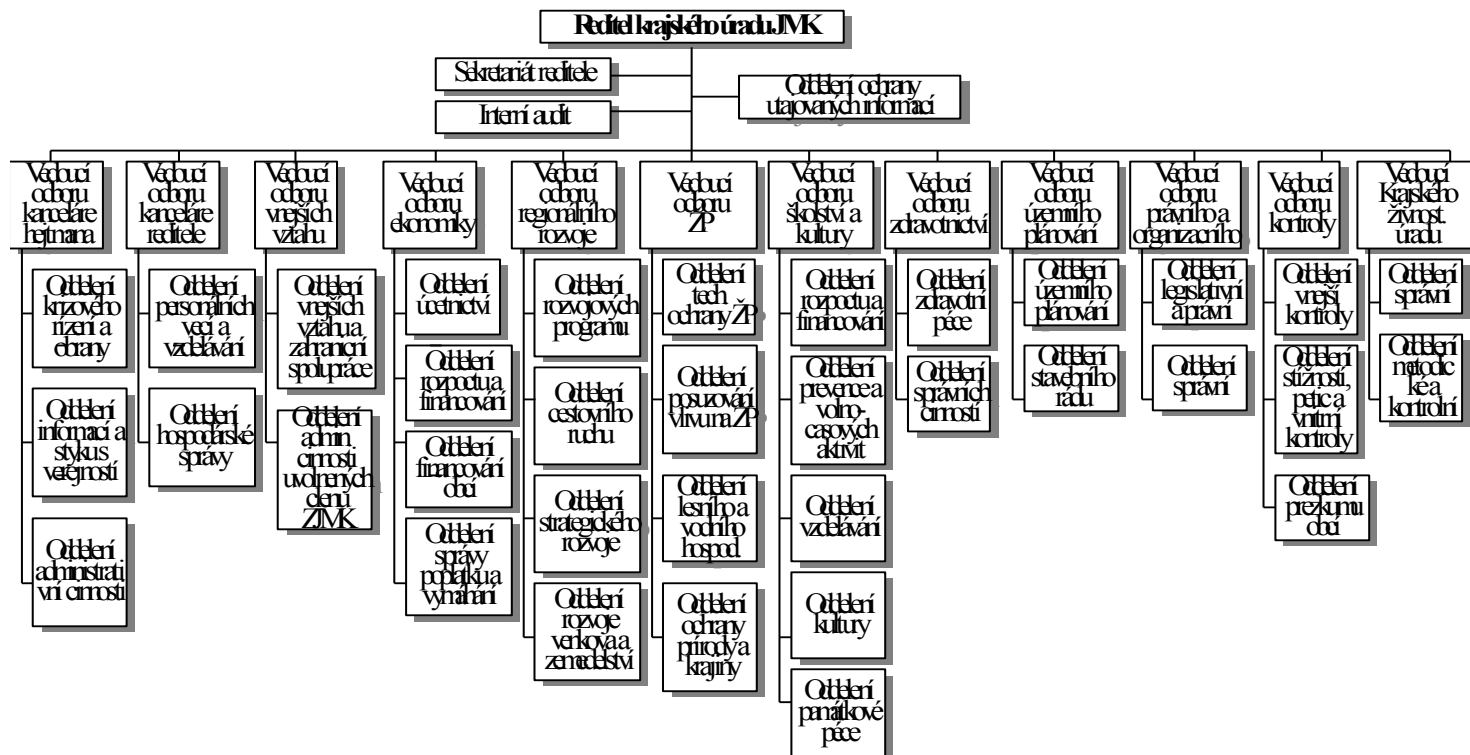


PŘÍKLAD 1.1

Krajský úřad

Zadání

Organizační schéma Krajského úřadu



V zobrazeném organizačním schématu určete prosím následující:

- 1) O jaký typ organizační struktury se jedná?
- 2) Určete osobní štáb ředitele Krajského úřadu.
- 3) Určete alespoň tři specializované štáby ředitele Krajského úřadu.
- 4) Stanovte rozpětí řízení na úrovni ředitele Krajského úřadu.
Dále stanovte průměrné rozpětí řízení na úrovni vedoucích.
- 5) Uveďte příklady jiných vztahů mezi útvary než jsou vztahy přímé a nepřímé podřízenosti.
- 6) Určete alespoň tři útvary, které jsou v této organizační struktuře vytvořeny dle principu předmětné specializace.