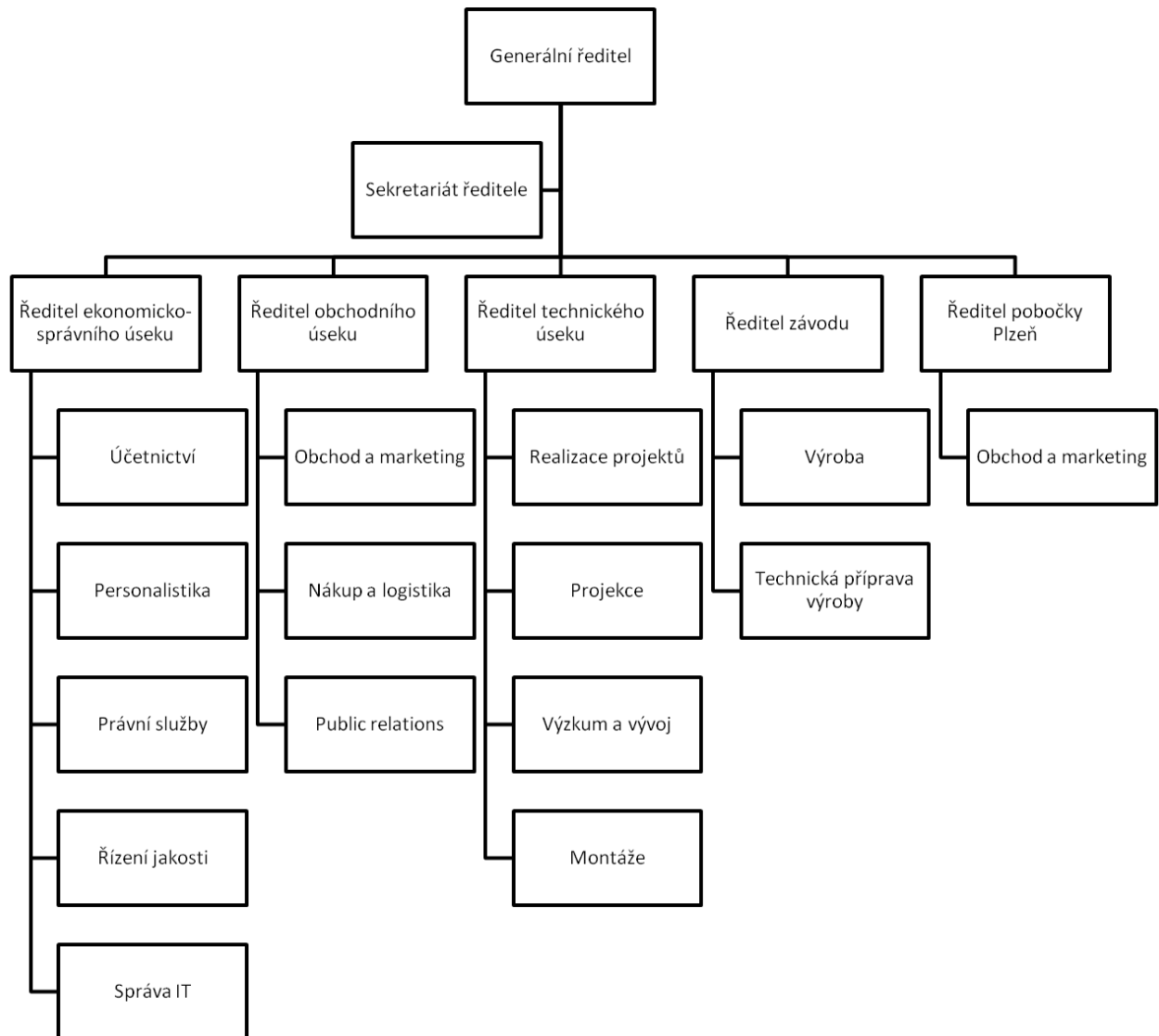


### Příklad č. 1

Společnost s ručením omezeným, dodavatel investičních celků v oblasti zásobování teplem a energetiky, má následující organizační strukturu:



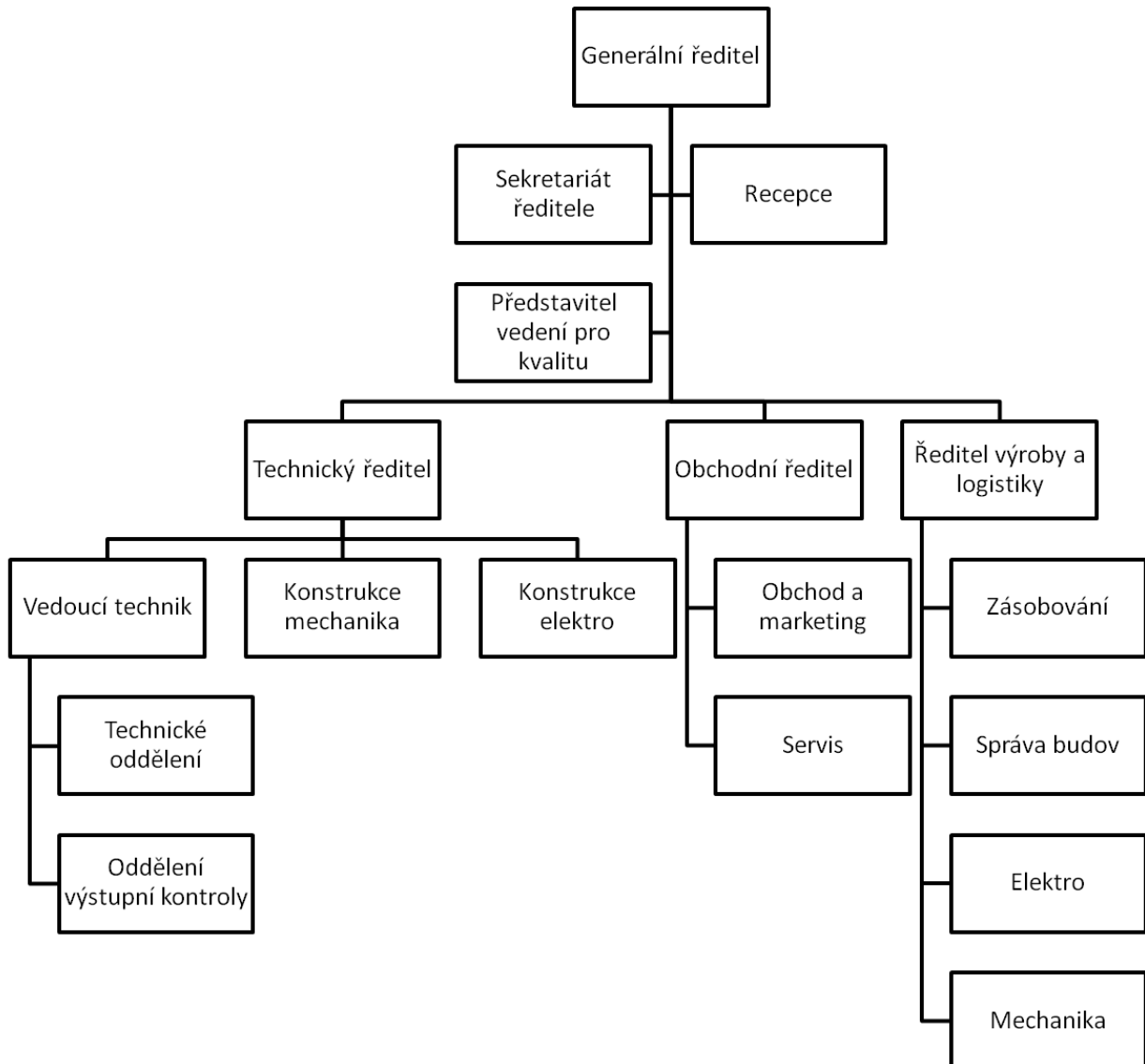
### Úkol

V zobrazeném organizačním schématu stavebního podniku určete:

1. o jaký typ organizační struktury se jedná
2. určete osobní štáb generálního ředitele
3. určete všechny specializované štáby generálního ředitele
4. stanovte rozpětí řízení na úrovni generálního ředitele
5. stanovte průměrné rozpětí řízení na úrovni ředitelů
6. určete útvary, které jsou vytvořeny dle principu předmětné specializace.

## Příklad č. 2

Mezinárodní společnost dodávající technologie čerpacím stanicím, má následující organizační strukturu:



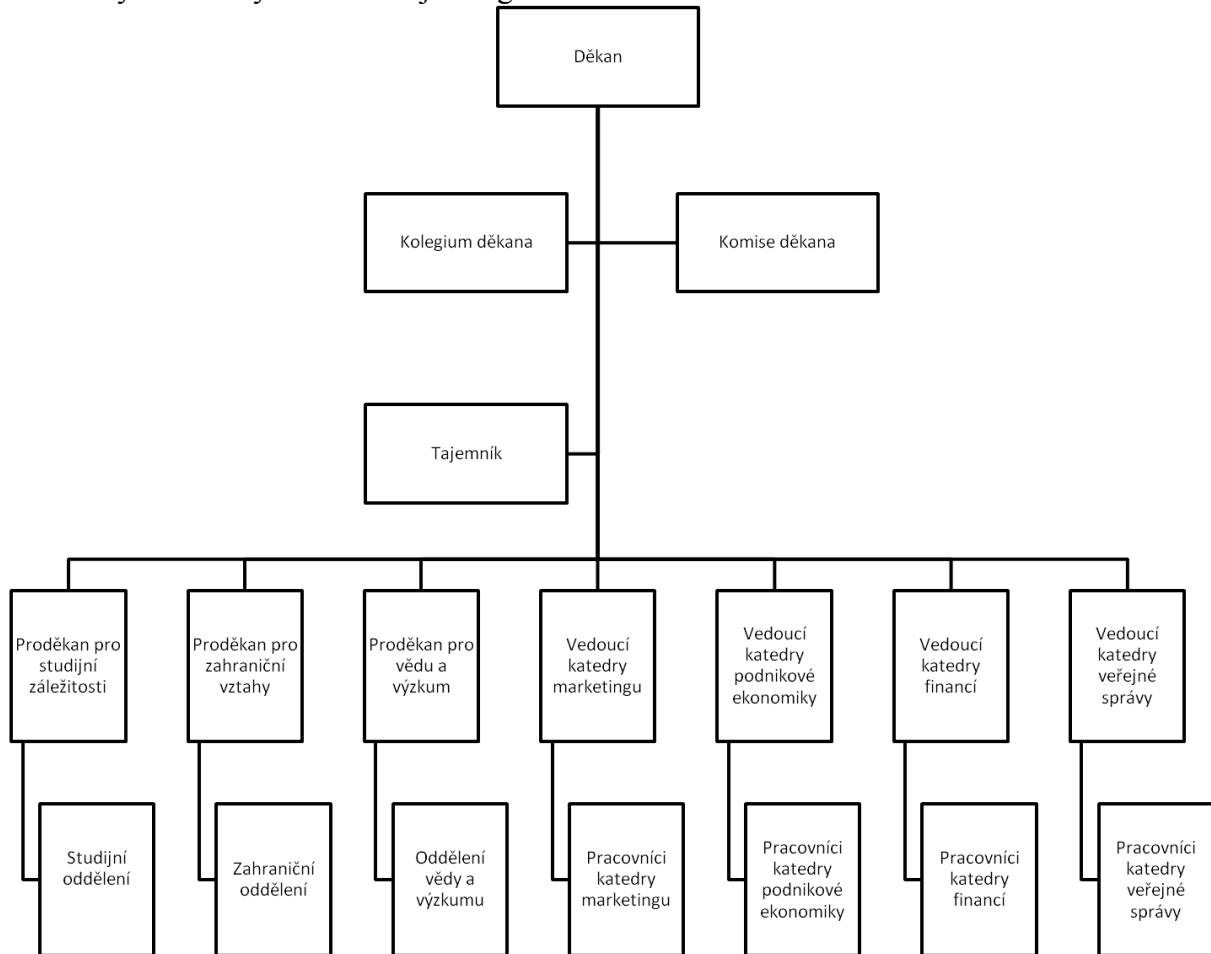
## Úkol

V zobrazeném organizačním schématu stavebního podniku určete:

1. o jaký typ organizační struktury se jedná
2. určete osobní štáb generálního ředitele
3. určete všechny specializované štáby generálního ředitele
4. stanovte rozpětí řízení na úrovni generálního ředitele
5. stanovte průměrné rozpětí řízení na úrovni ředitelů
6. určete útvary, které jsou vytvořeny dle principu předmětné specializace.

### Příklad č. 3

Fakulta vysoké školy má následující organizační strukturu:



### Úkol

V zobrazeném organizačním schématu stavebního podniku určete:

1. o jaký typ organizační struktury se jedná
2. určete osobní štáb generálního ředitele
3. určete všechny specializované štáby generálního ředitele
4. stanovte rozpětí řízení na úrovni generálního ředitele
5. stanovte průměrné rozpětí řízení na úrovni ředitelů
6. určete útvary, které jsou vytvořeny dle principu předmětné specializace.