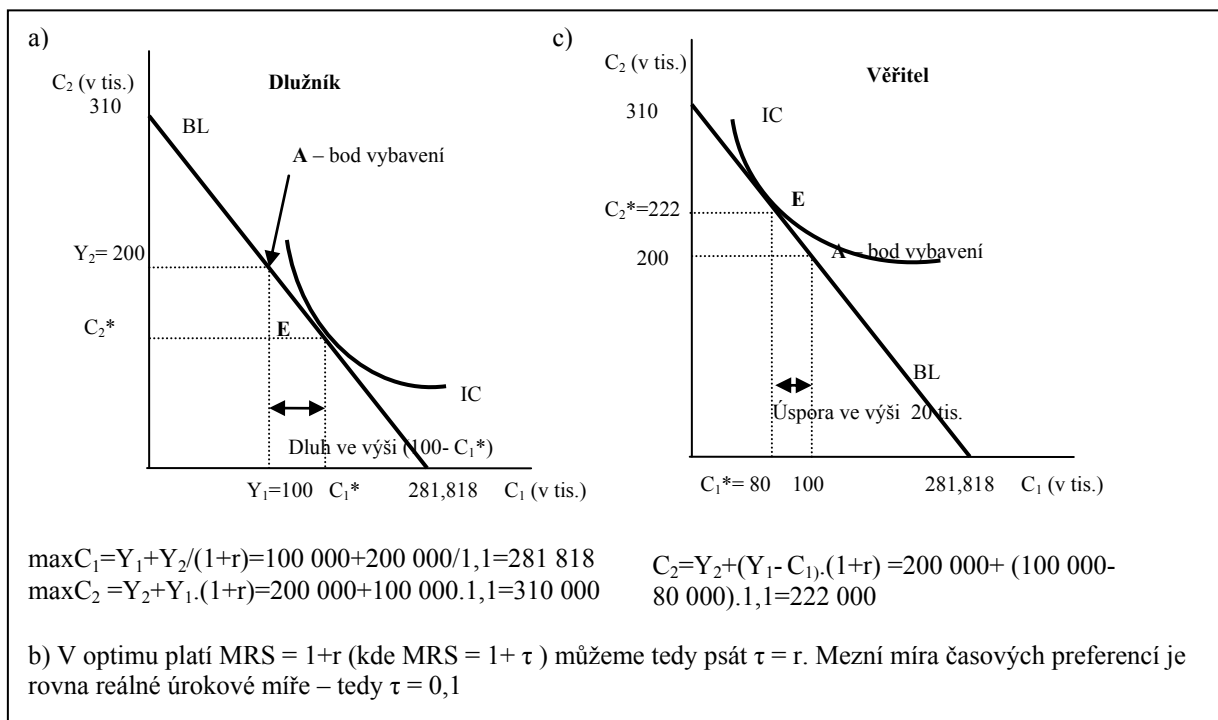


## Příklady k procvičení

1. **Investiční rozhodování spotřebitele.** Petr pracuje a jeho roční výdělek dosahuje 100000Kč, očekává, že v příštím roce se jeho výdělek zdvojnásobí. Nominální roční úroková míra je 10% (inflace je nulová). Petr je mladý člověk, nastoupil na nové místo, v současné době vybavuje domácnost.
  - a) Zakreslete linii tržních příležitostí a dopočítejte průsečíky s osou x a y. Vyznačte bod vybavení Petra. V grafu vyznačte pravděpodobné optimum Petra.
  - b) Na čem závisí optimum? Co platí v bodě optima? Určete výši mezní míru časových preferencí v bodě optima. Jakou kombinaci současné a budoucí spotřeby Petr zvolí
  - c) Pokud by byl Petr v jiné situaci a jeho současná spotřeba byla 80 000 Kč, jaká by byla budoucí? V jaké by byl pozici a jaká je výše úspor či dluhu?



2. **Investiční rozhodování spotřebitele.** Vycházejte ze zadání 1.

- a) Předpokládejme, že došlo k výraznému poklesu úrokové míry. Promítněte tuto změnu do grafu. Vyznačte nové optimum Petra. Rozložte celkový efekt na substituční a důchodový.
- b) Předpokládejme, že úroková míra z vkladů je jen 5%, úroková míra z úvěru je 10%. Zakreslete situaci do grafu a vyznačte předpokládané nové optimum Petra.
- c) V bance Petrovi odmítají dát úvěr. Jak to změní jeho situaci. Zakreslete do grafu.
- d) Jak by vypadala linie tržních příležitostí v případě, že by inflace v budoucím období dosahovala 15% (nominální úroková míra je v obou obdobích 10%).

