



MASARYKOVA UNIVERZITA
EKONOMICKO-SPRÁVNÍ FAKULTA
KATEDRA PODNIKOVÉHO HOSPODÁŘSTVÍ

BPH_EKOR

Ekonomika organizací

podzim 2011





Odměňování zaměstnanců a pracovní výkon

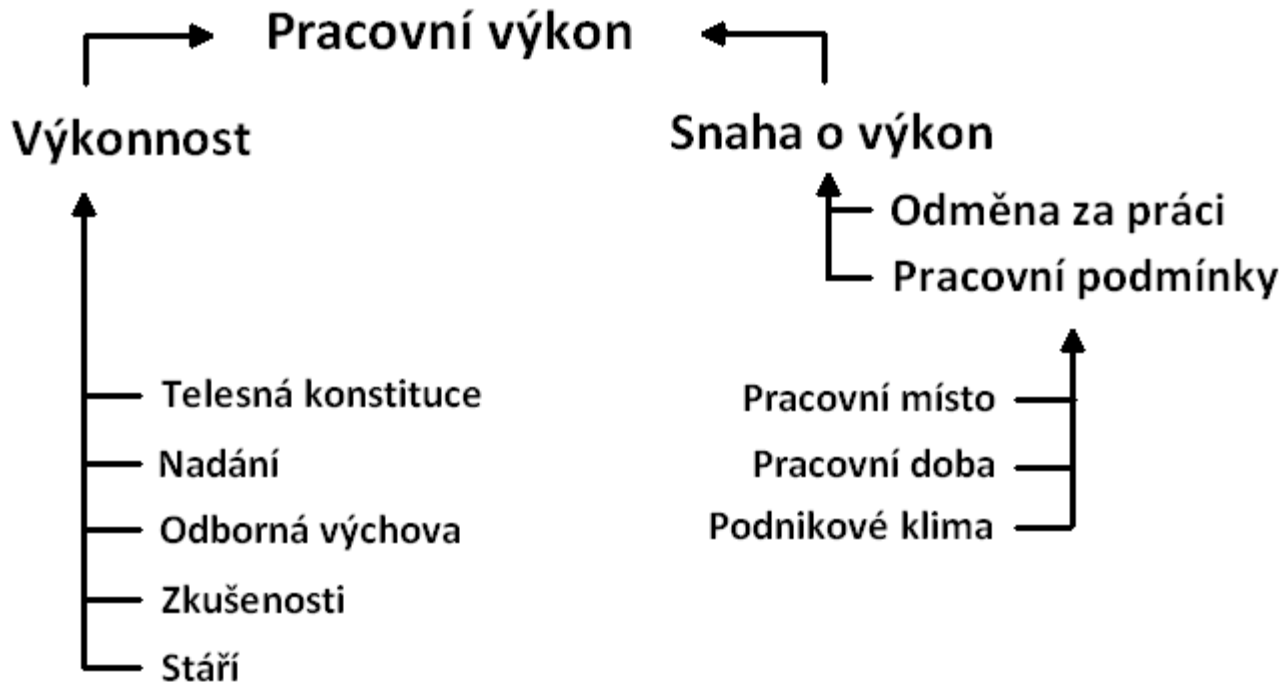
- ***Faktory ovlivňující pracovní výkon***
 - » Výkonnost a snaha o výkon (*1 příklad*)
- ***Odměňování pracovníků***
 - » Časová a úkolová mzda (*1 příklad*)
- ***Pracovní podmínky***
 - » Klouzavá pracovní doba (*1 příklad*)





Příklad 1

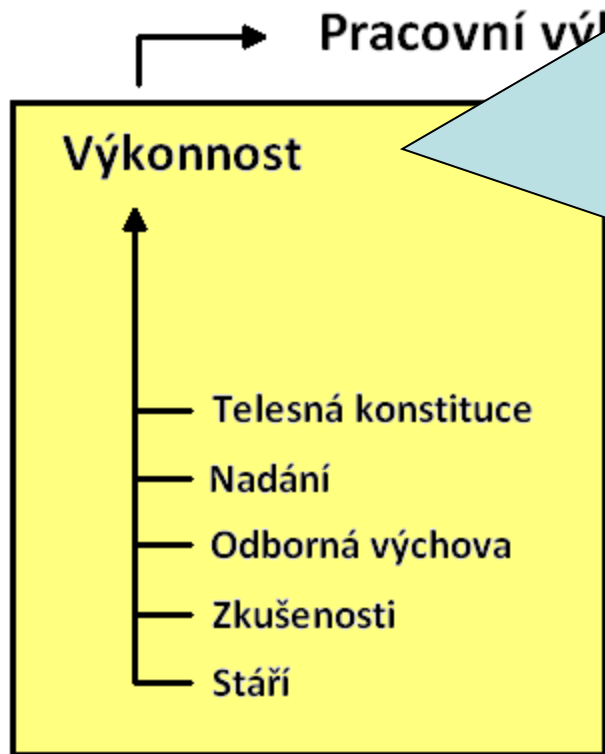
Které z veličin jsou ovlivnitelné podnikovým vedením?
Vysvětlete jak a v jaké míře.





Příklad 1 – řešení

Které z veličin jsou ovlivnitelné podnikovým vedením?
Vysvětlete jak a v jaké míře



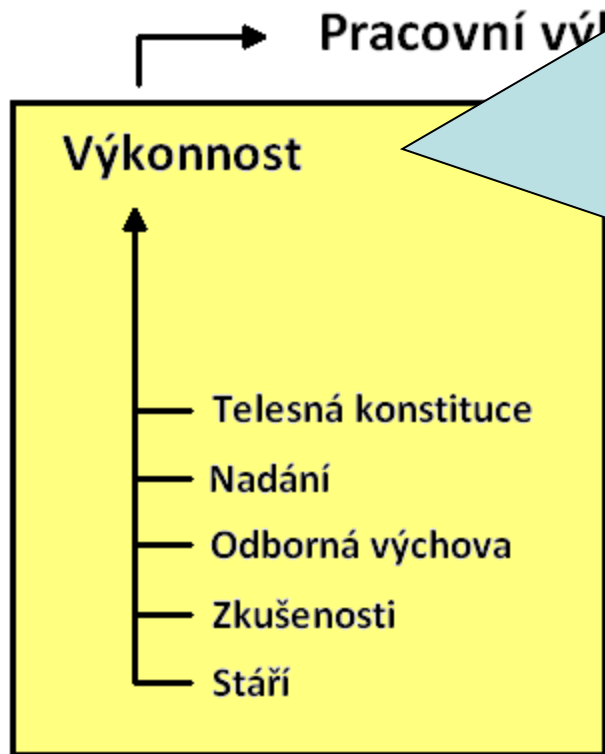
**Ovlivnitelná
jen v omezené míře:
Při výběru zaměstnance.**





Příklad 1 – řešení

Které z veličin jsou ovlivnitelné podnikovým vedením?
Vysvětlete jak a v jaké míře



**Ovlivnitelná
jen v omezené míře:**

Při výběru zaměstnance.

Výjimka:

Odborná výchova

Zkušenosti

(Ize aktivně ovlivňovat pomocí
interního vzdělávání zaměstnanců,
či změnou pracovní náplně)





Příklad 1 – řešení

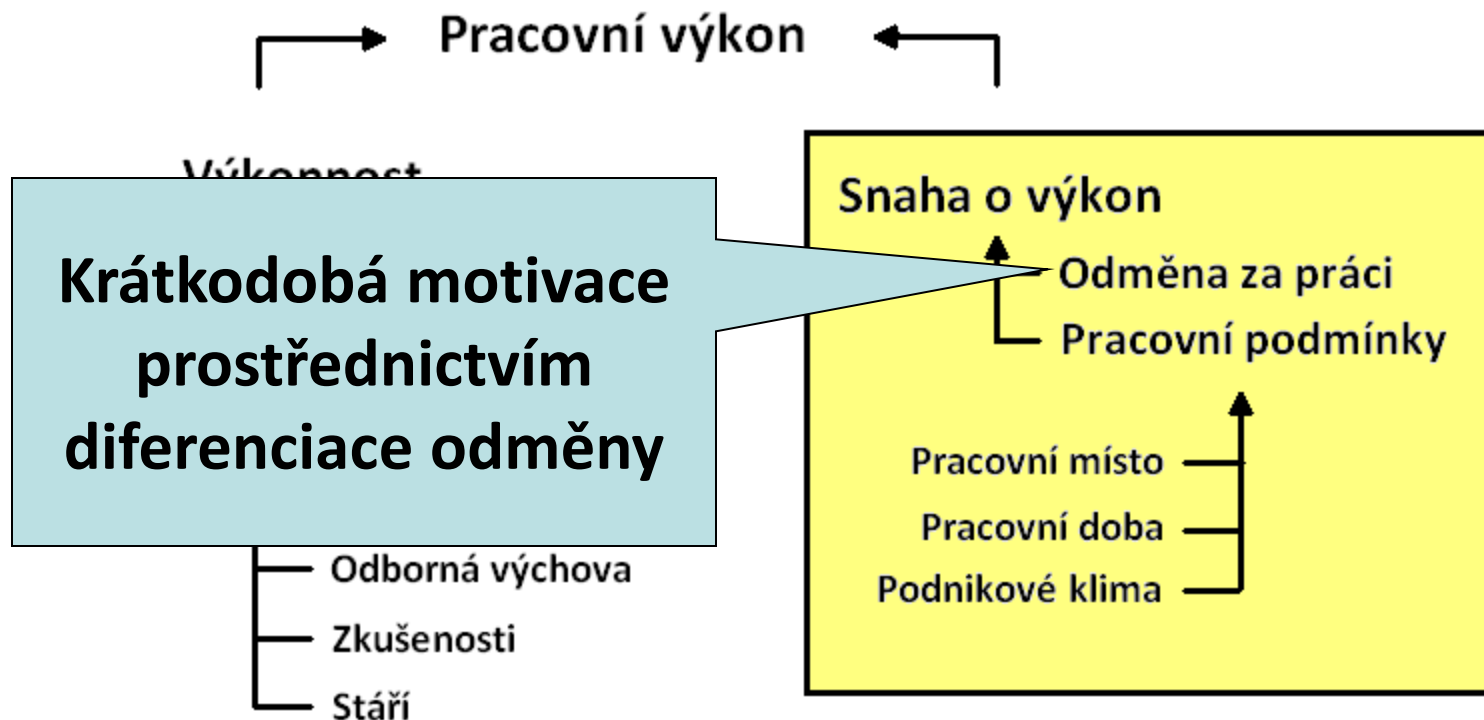
Které z veličin jsou ovlivnitelné podnikovým vedením?
Vysvětlete jak a v jaké míře.





Příklad 1 – řešení

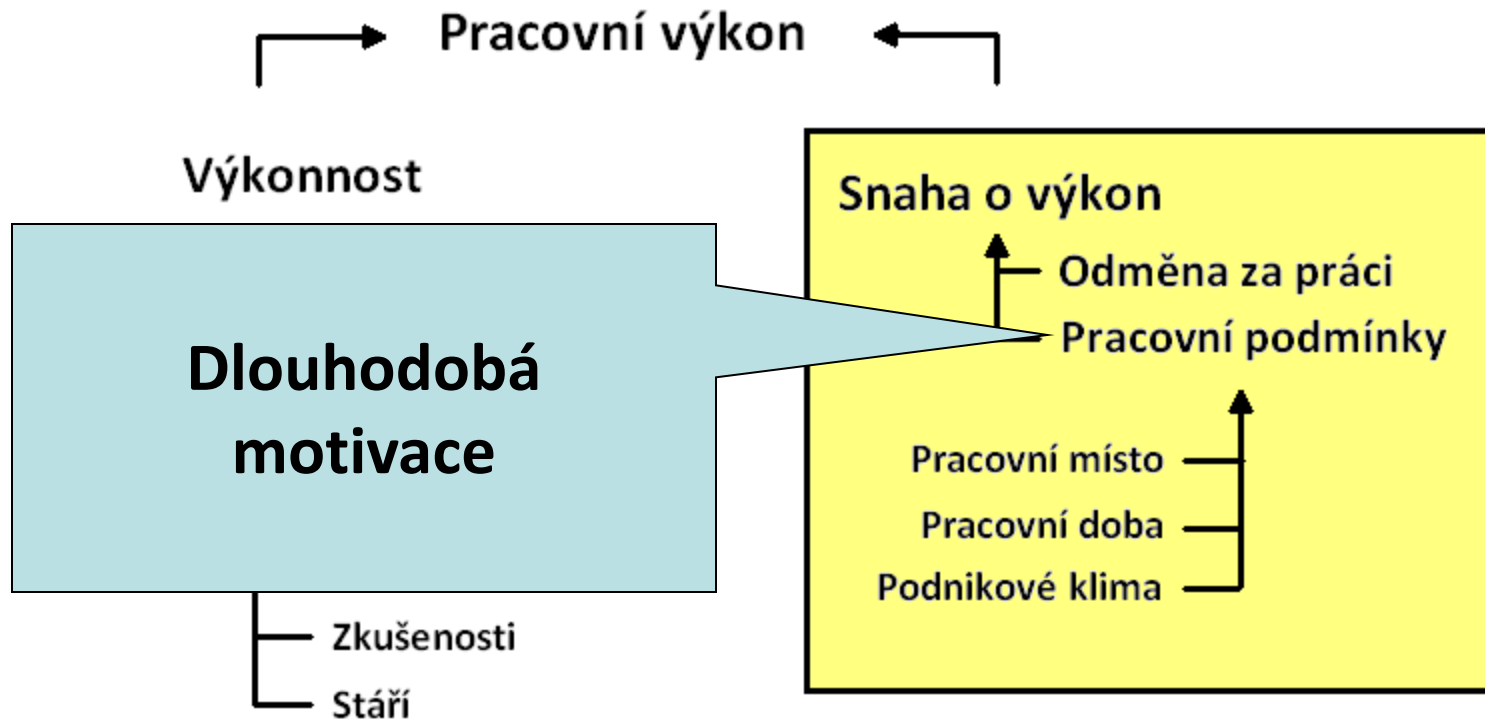
Které z veličin jsou ovlivnitelné podnikovým vedením?
Vysvětlete jak a v jaké míře.





Příklad 1 – řešení

Které z veličin jsou ovlivnitelné podnikovým vedením?
Vysvětlete jak a v jaké míře.





Příklad 1 – řešení

Možnosti ovlivnění:

Pracovní místo:

...nitelné podnikovým vedením?

...níře.

on ←





Příklad 1 – řešení

Možnosti ovlivnění:

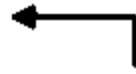
Pracovní místo:

- vhodný pracovní systém
- ergonomie

...nitelné podnikovým vedením?

...níře.

...on





Příklad 1 – řešení

Možnosti ovlivnění:

Pracovní místo:

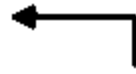
- vhodný pracovní systém
- ergonomie

Pracovní doba:

...nitelné podnikovým vedením?

...níře.

...on





Příklad 1 – řešení

Možnosti ovlivnění:

Pracovní místo:

- vhodný pracovní systém
- ergonomie

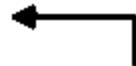
Pracovní doba:

- vhodné rozložení
- vhodná délka

...nitelné podnikovým vedením?

...níře.

...on





Příklad 1 – řešení

Možnosti ovlivnění:

Pracovní místo:

- vhodný pracovní systém
- ergonomie

Pracovní doba:

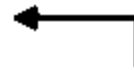
- vhodné rozložení
- vhodná délka

Podnikové klima:

...nitelné podnikovým vedením?

...níře.

...on





Příklad 1 – řešení

Možnosti ovlivnění:

Pracovní místo:

- vhodný pracovní systém
- ergonomie

Pracovní doba:

- vhodné rozložení
- vhodná délka

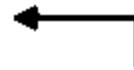
Podnikové klima:

- spolurozhodování
- dobrovolné sociální
požitky

...nitelné podnikovým vedením?

...níře.

...on





Příklad 2

Vymezte pro úkolově odměňovaného pracovníka hodinový výdělek.

K jeho vymezení užitte zadané veličiny:

Minimální tarifní mzda	MM	36,- Kč / hod.
Úkolová přírážka	ÚP	20 %
Míra výkonnosti	MV	125 %
Skutečný výkon	SV	15 ks / hod.





Příklad 2 – řešení

Jaké mzdové formy poznáte?





Příklad 2 – řešení

MZDOVÉ FORMY:

- Časová mzda
- Úkolová mzda
- **Dodatkové mzdové formy**





Příklad 2 – řešení

MZDOVÉ FORMY:

- Časová mzda
- Úkolová mzda
- **Dodatkové mzdové formy**





Příklad 2 – řešení

MZDOVÉ FORMY:

- **Časová mzda**
 - ↳ základ odměňování: délka pracovní doby
(mzda za čas je konstantní, mzdové náklady na kus kolísají)
- **Úkolová mzda**
- **Dodatkové mzdové formy**





Příklad 2 – řešení

MZDOVÉ FORMY:

- **Časová mzda**
 - ↳ základ odměňování: délka pracovní doby
(mzda za čas je konstantní, mzdové náklady na kus kolísají)
- **Úkolová mzda**
- **Dodatkové mzdové formy**





Příklad 2 – řešení

MZDOVÉ FORMY:

- **Časová mzda**
 - ↳ základ odměňování: délka pracovní doby
(mzda za čas je konstantní, mzdové náklady na kus kolísají)
- **Úkolová mzda**
 - ↳ základ odměňování: výkon vyjádřen množstvím
- **Dodatkové mzdové formy**





Příklad 2 – řešení

MZDOVÉ FORMY:

- **Časová mzda**
 - ↳ základ odměňování: délka pracovní doby
(mzda za čas je konstantní, mzdové náklady na kus kolísají)
- **Úkolová mzda**
 - ↳ základ odměňování: výkon vyjádřen množstvím
 - *Časový úkol*
 - *Peněžní úkol*
- **Dodatkové mzdové formy**





Příklad 2 – řešení

MZDOVÉ FORMY:

- **Časová mzda**

↳ základ odměňování: délka pracovní doby

(mzda za čas je konstantní, mzdové náklady na kus kolísají)

- **Úkolová mzda**

↳ základ odměňování: výkon vyjádřen množstvím

- **Časový úkol**

(odměňuje se stanovený čas pracovního úkolu)

- **Peněžní úkol**

(odměňuje se peněžní sazbou za kvantitativně vymezen výkon)

- **Dodatkové mzdové formy**





Příklad 2 – řešení

Vymezte pro úkolově odměňovaného pracovníka hodinový výdělek.

K jeho vymezení použijte zadané veličiny:

Minimální tarifní mzda	MM	36,- Kč / hod.
Úkolová přírážka	ÚP	20 %
Míra výkonnosti	MV	125 %
Skutečný výkon	SV	15 ks / hod.





Příklad 2 – řešení

MZDOVÉ FORMY:

- **Časová mzda**

↳ základ odměňování: délka pracovní doby

(mzda za čas je konstantní, mzdové náklady na kus kolísají)

- **Úkolová mzda**

↳ základ odměňování: výkon vyjádřen množstvím

- **Časový úkol**

(odměňuje se stanovený čas pracovního úkolu)

- **Peněžní úkol**

(odměňuje se peněžní sazbou za kvantitativně vymezen výkon)

- **Dodatkové mzdové formy**





Příklad 2 – řešení

Úkolová mzda – časový úkol:

Hodinový výdělek = ?





Příklad 2 – řešení

Úkolová mzda – časový úkol:

Hodinový výdělek = ?

= minutový faktor * zúčtované minuty





Příklad 2 – řešení

Úkolová mzda – časový úkol:

Hodinový výdělek = ?

= minutový faktor * zúčtované minuty

= (úkolová směrná sazba / 60 min.) *

*** (skutečný výkon * norma času)**





Příklad 2 – řešení

Úkolová mzda – časový úkol:

Hodinový výdělek = ?

= **minutový faktor** * zúčtované minuty

= (**úkolová směrná sazba / 60 min.**) *

* (**skutečný výkon** * norma času)





Příklad 2 – řešení

Úkolová mzda – časový úkol:

Hodinový výdělek = ?

= minutový faktor * **zúčtované minuty**

= (úkolová směrná sazba / 60 min.) *

* (**skutečný výkon** * norma času)





Příklad 2 – řešení

Úkolová mzda – časový úkol:

Hodinový výdělek = ?

= minutový faktor * zúčtované minuty

**= (úkolová směrná sazba / 60 min.) *
* (skutečný výkon * norma času)**

**= [(minimální tarifní mzda + úkolová přírážka) / 60 min.]*
* [skutečný výkon * (60 min. / normální výkon)]**





Příklad 2 – řešení

Úkolová mzda – časový úkol:

Hodinový výdělek = ?

= minutový faktor * zúčtované minuty

= (**úkolová směrná sazba / 60 min.**) *
* (*skutečný výkon* * norma času)

= [**(minimální tarifní mzda + úkolová přírážka) / 60 min.**]*
* [*skutečný výkon* * (60 min. / normální výkon)]





Příklad 2 – řešení

Úkolová mzda – časový úkol:

Hodinový výdělek = ?

= minutový faktor * zúčtované minuty

= (úkolová směrná sazba / 60 min.) *
* (skutečný výkon * norma času)

= [(minimální tarifní mzda + úkolová přírážka) / 60 min.]*
* [skutečný výkon * (60 min. / normální výkon)]





Příklad 2 – řešení

Úkolová mzda – časový úkol:

Hodinový výdělek = ?

= minutový faktor * zúčtované minuty

= (úkolová směrná sazba / 60 min.) *
* (skutečný výkon * norma času)

= [(minimální tarifní mzda + úkolová přírážka) / 60 min.]*
* [skutečný výkon * (60 min. / normální výkon)]

= [(minimální tarifní mzda + úkolová přírážka) / 60 min.]*
* [skutečný výkon * (60 min. / skutečný výkon
míra výkonnosti)]





Příklad 2 – řešení

Úkolová mzda – časový úkol:

Hodinový výdělek = ?

= minutový faktor * zúčtované minuty

= (úkolová směrná sazba / 60 min.) *
* (skutečný výkon * norma času)

= [(minimální tarifní mzda + úkolová přírážka) / 60 min.]*
* [skutečný výkon * (60 min. / normální výkon)]

= [(minimální tarifní mzda + úkolová přírážka) / 60 min.]*
* [skutečný výkon * (60 min. / skutečný výkon
míra výkonnosti)]





Příklad 2 – řešení

Vymezte pro úkolově odměňovaného pracovníka hodinový výdělek.

K jeho vymezení použijte zadané veličiny:

Minimální tarifní mzda	MM	36,- Kč / hod.
Úkolová přírážka	ÚP	20 %
Míra výkonnosti	MV	125 %
Skutečný výkon	SV	15 ks / hod.





Příklad 2 – řešení

Úkolová mzda – časový úkol:

Hodinový výdělek = ?

= minutový faktor * zúčtované minuty

= (úkolová směrná sazba / 60 min.) *
* (skutečný výkon * norma času)

= [(minimální tarifní mzda + úkolová přírážka) / 60 min.]*
* [skutečný výkon * (60 min. / normální výkon)]

= [(**minimální tarifní mzda** + **úkolová přírážka**) / 60 min.]*
* [**skutečný výkon** * (60 min. / skutečný výkon
míra výkonnosti)]





Příklad 2 – řešení

Úkolová mzda – časový úkol:

Hodinový výdělek = ?

= minutový faktor * zúčtované minuty

= (úkolová směrná sazba / 60 min.) *
* (skutečný výkon * norma času)

= [(minimální tarifní mzda + úkolová přírážka) / 60 min.]*
* [skutečný výkon * (60 min. / normální výkon)]

= [(36,- Kč / hod. + (20 % * 36,- Kč / hod.)) / 60 min.]*
* [15 ks / hod. * (60 min. / 15 ks / hod. / 125 %)]





Příklad 2 – řešení

Úkolová mzda – časový úkol:

Hodinový výdělek = ?

= minutový faktor * zúčtované minuty

= (úkolová směrná sazba / 60 min.) *
* (skutečný výkon * norma času)

= [(minimální tarifní mzda + úkolová přírážka) / 60 min.]*
* [skutečný výkon * (60 min. / normální výkon)]

= [(36,- Kč / hod. + (20 % * 36,- Kč / hod.)) / 60 min.]*
* [15 ks / hod. * (60 min. / 15 ks / hod. / 125 %)]





Příklad 2 – řešení

Úkolová mzda – časový úkol:

Hodinový výdělek = ?

= minutový faktor * zúčtované minuty

= (úkolová směrná sazba / 60 min.) *
* (skutečný výkon * norma času)

= [(minimální tarifní mzda + úkolová přírážka) / 60 min.]*
* [skutečný výkon * (60 min. / normální výkon)]

= [(36,- Kč / hod. + (20 % * 36,- Kč / hod.)) / 60 min.]*
* [15 ks / hod. * (60 min. / 12 ks / hod.)]





Příklad 2 – řešení

Úkolová mzda – časový úkol:

Hodinový výdělek = ?

= minutový faktor * zúčtované minuty

= (úkolová směrná sazba / 60 min.) *
* (skutečný výkon * norma času)

= [(minimální tarifní mzda + úkolová přírážka) / 60 min.]*
* [skutečný výkon * (60 min. / normální výkon)]

= [(36,- Kč / hod. + (20 % * 36,- Kč / hod.)) / 60 min.]*
* [15 ks / hod. * (60 min. / 12 ks / hod.)]





Příklad 2 – řešení

Úkolová mzda – časový úkol:

Hodinový výdělek = ?

= minutový faktor * zúčtované minuty

= (úkolová směrná sazba / 60 min.) *
* (skutečný výkon * norma času)

= [(minimální tarifní mzda + úkolová přírážka) / 60 min.]*
* [skutečný výkon * (60 min. / normální výkon)]

= [(36,- Kč / hod. + (20 % * 36,- Kč / hod.)) / 60 min.]*
* [15 ks / hod. * (5 min. / ks)]





Příklad 2 – řešení

Úkolová mzda – časový úkol:

Hodinový výdělek = ?

= minutový faktor * zúčtované minuty

= (**úkolová směrná sazba / 60 min.**) *
* (*skutečný výkon* * norma času)

= [**minimální tarifní mzda + úkolová přírážka** / 60 min.]*
* [*skutečný výkon* * (60 min. / normální výkon)]

= [(**36,- Kč / hod. + (20 % * 36,- Kč / hod.)**) / 60 min.]*
* [15 ks / hod. * (5 min. / ks)]





Příklad 2 – řešení

Úkolová mzda – časový úkol:

Hodinový výdělek = ?

= minutový faktor * zúčtované minuty

= (úkolová směrná sazba / 60 min.) *
* (skutečný výkon * norma času)

= [(minimální tarifní mzda + **úkolová přírážka**) / 60 min.]*
* [skutečný výkon * (60 min. / normální výkon)]

= [(36,- Kč / hod. + **(7,20 Kč / hod.)**) / 60 min.]*
* [15 ks / hod. * (5 min. / ks)]





Příklad 2 – řešení

Úkolová mzda – časový úkol:

Hodinový výdělek = ?

= minutový faktor * zúčtované minuty

= (**úkolová směrná sazba / 60 min.**) *
* (*skutečný výkon* * norma času)

= [**minimální tarifní mzda + úkolová přírážka** / 60 min.]*
* [*skutečný výkon* * (60 min. / normální výkon)]

= [(**36,- Kč / hod. + (7,20 Kč / hod.)**) / 60 min.]*
* [15 ks / hod. * (5 min. / ks)]





Příklad 2 – řešení

Úkolová mzda – časový úkol:

Hodinový výdělek = ?

= minutový faktor * zúčtované minuty

= (**úkolová směrná sazba / 60 min.**) *
* (*skutečný výkon* * norma času)

= [**minimální tarifní mzda + úkolová přírážka** / 60 min.]*
* [*skutečný výkon* * (60 min. / normální výkon)]

= [(**43,20 Kč / hod.**) / 60 min.] *
* [15 ks / hod. * (5 min. / ks)]





Příklad 2 – řešení

Úkolová mzda – časový úkol:

Hodinový výdělek = ?

= **minutový faktor** * zúčtované minuty

= (**úkolová směrná sazba / 60 min.**) *
* (**skutečný výkon** * norma času)

= [**(minimální tarifní mzda + úkolová přírážka) / 60 min.**]*
* [**skutečný výkon** * (60 min. / normální výkon)]

= [(**43,20 Kč / hod.**) / 60 min.] *
* [**15 ks / hod.** * (5 min. / ks)]





Příklad 2 – řešení

Úkolová mzda – časový úkol:

Hodinový výdělek = ?

= **minutový faktor** * zúčtované minuty

= (**úkolová směrná sazba / 60 min.**) *
* (**skutečný výkon** * norma času)

= [**minimální tarifní mzda + úkolová přírážka** / 60 min.]*
* [**skutečný výkon** * (60 min. / normální výkon)]

= [**0,72 Kč / min.**] *

* [15 ks / hod. * (5 min. / ks)]





Příklad 2 – řešení

Úkolová mzda – časový úkol:

Hodinový výdělek = ?

= minutový faktor * **zúčtované minuty**

= (úkolová směrná sazba / 60 min.) *
* (**skutečný výkon** * norma času)

= [(*minimální tarifní mzda* + *úkolová přírážka*) / 60 min.]*
* [**skutečný výkon** * (60 min. / normální výkon)]

= [0,72 Kč / min.] * [**15 ks / hod.** * (5 min. / ks)]





Příklad 2 – řešení

Úkolová mzda – časový úkol:

Hodinový výdělek = ?

= minutový faktor * **zúčtované minuty**

= (úkolová směrná sazba / 60 min.) *
* (**skutečný výkon** * norma času)

= [(*minimální tarifní mzda* + *úkolová přírážka*) / 60 min.]*
* [**skutečný výkon** * (60 min. / normální výkon)]

= [0,72 Kč / min.] * [**75 min. / hod.**]





Příklad 2 – řešení

Úkolová mzda – časový úkol:

Hodinový výdělek = ?

= minutový faktor * zúčtované minuty

= (úkolová směrná sazba / 60 min.) *
* (skutečný výkon * norma času)

= [(minimální tarifní mzda + úkolová přírážka) / 60 min.]*
* [skutečný výkon * (60 min. / normální výkon)]

= [0,72 Kč / min.] * [75 min. / hod.]





Příklad 2 – řešení

Úkolová mzda – časový úkol:

Hodinový výdělek = ?

= minutový faktor * zúčtované minuty

= (úkolová směrná sazba / 60 min.) *
* (skutečný výkon * norma času)

= [(minimální tarifní mzda + úkolová přírážka) / 60 min.]*
* [skutečný výkon * (60 min. / normální výkon)]

= **54,- Kč / hod.**





Příklad 2 – řešení

MZDOVÉ FORMY:

- **Časová mzda**

↳ základ odměňování: délka pracovní doby

(mzda za čas je konstantní, mzdové náklady na kus kolísají)

- **Úkolová mzda**

↳ základ odměňování: výkon vyjádřen množstvím

- **Časový úkol**

(odměňuje se stanovený čas pracovního úkolu)

- **Peněžní úkol**

(odměňuje se peněžní sazbou za kvantitativně vymezen výkon)

- **Dodatkové mzdové formy**





Příklad 2 – řešení

Úkolová mzda – peněžní úkol:

Hodinový výdělek = ?





Příklad 2 – řešení

Úkolová mzda – peněžní úkol:

Hodinový výtěžek = ?

= peněžní sazba * *skutečný výkon*





Příklad 2 – řešení

Úkolová mzda – peněžní úkol:

Hodinový výdělek = ?

= peněžní sazba * *skutečný výkon*

= (norma času * minutový faktor) * *skutečný výkon*





Příklad 2 – řešení

Úkolová mzda – peněžní úkol:

Hodinový výdělek = ?

= peněžní sazba * skutečný výkon

= (norma času * minutový faktor) * skutečný výkon





Příklad 2 – řešení

Úkolová mzda – peněžní úkol:

Hodinový výdělek = ?

= peněžní sazba * *skutečný výkon*

= (norma času * minutový faktor) * *skutečný výkon*

= [(60 min. / normální výkon) *
* (úkolová směrná sazba / 60 min.)] * *skutečný výkon*





Příklad 2 – řešení

Úkolová mzda – peněžní úkol:

Hodinový výdělek = ?

= peněžní sazba * *skutečný výkon*

= (**norma času** * minutový faktor) * *skutečný výkon*

= [(**60 min. / normální výkon**) *
* (úkolová směrná sazba / 60 min.)] * *skutečný výkon*





Příklad 2 – řešení

Úkolová mzda – peněžní úkol:

Hodinový výdělek = ?

= peněžní sazba * *skutečný výkon*

= (norma času * **minutový faktor**) * *skutečný výkon*

= [(60 min. / normální výkon) *
* (**úkolová směrná sazba / 60 min.**)] * *skutečný výkon*





Příklad 2 – řešení

Úkolová mzda – peněžní úkol:

Hodinový výdělek = ?

= peněžní sazba * *skutečný výkon*

= (norma času * minutový faktor) * *skutečný výkon*

= [(60 min. / normální výkon) *
* (úkolová směrná sazba / 60 min.)] * *skutečný výkon*

= [(60 min. / (*skutečný výkon* / *míra výkonnosti*)) *
* ((*minimální tarifní mzda* + *úkolová přírážka*) / 60 min.)] *
* *skutečný výkon*





Příklad 2 – řešení

Úkolová mzda – peněžní úkol:

Hodinový výtěžek = ?

= peněžní sazba * *skutečný výkon*

= (norma času * minutový faktor) * *skutečný výkon*

= [(60 min. / **normální výkon**) *
* (úkolová směrná sazba / 60 min.)] * *skutečný výkon*

= [(60 min. / (**skutečný výkon / míra výkonnosti**)) *
* ((**minimální tarifní mzda + úkolová přírážka**) / 60 min.)] *
* *skutečný výkon*





Příklad 2 – řešení

Úkolová mzda – peněžní úkol:

Hodinový výdělek = ?

= peněžní sazba * *skutečný výkon*

= (norma času * minutový faktor) * *skutečný výkon*

= [(60 min. / normální výkon) *
* (**úkolová směrná sazba / 60 min.**)] * *skutečný výkon*

= [(60 min. / (*skutečný výkon / míra výkonnosti*))] *
* ((**minimální tarifní mzda + úkolová přírážka**) / 60 min.)] *
* *skutečný výkon*





Příklad 2 – řešení

Vymezte pro úkolově odměňovaného pracovníka hodinový výdělek.

K jeho vymezení použijte zadané veličiny:

Minimální tarifní mzda	MM	36,- Kč / hod.
Úkolová přírážka	ÚP	20 %
Míra výkonnosti	MV	125 %
Skutečný výkon	SV	15 ks / hod.





Příklad 2 – řešení

Úkolová mzda – peněžní úkol:

Hodinový výdělek = ?

= peněžní sazba * *skutečný výkon*

= (norma času * minutový faktor) * *skutečný výkon*

= [(60 min. / normální výkon) *
* (úkolová směrná sazba / 60 min.)] * *skutečný výkon*

= [(60 min. / (*skutečný výkon* / *míra výkonnosti*)) *
* ((*minimální tarifní mzda* + *úkolová přírážka*) / 60 min.)] *
* *skutečný výkon*





Příklad 2 – řešení

Úkolová mzda – peněžní úkol:

Hodinový výtěžek = ?

= peněžní sazba * *skutečný výkon*

= (norma času * minutový faktor) * *skutečný výkon*

= [(60 min. / normální výkon) *
* (úkolová směrná sazba / 60 min.)] * *skutečný výkon*

= [(60 min. / (15 ks / hod. / 125%)) *
* ((36,- Kč / hod. + (20% * 36,- Kč / hod.))/60 min.)]*
* 15 ks / hod.





Příklad 2 – řešení

Úkolová mzda – peněžní úkol:

Hodinový výdělek = ?

= peněžní sazba * *skutečný výkon*

= (norma času * minutový faktor) * *skutečný výkon*

= [(60 min. / normální výkon) *
* (úkolová směrná sazba / 60 min.)] * *skutečný výkon*

= [(60 min. / (15 ks / hod. / 125%)) *
* ((36,- Kč / hod. + (20% * 36,- Kč / hod.))/60 min.)]*
* 15 ks / hod.





Příklad 2 – řešení

Úkolová mzda – peněžní úkol:

Hodinový výtěžek = ?

= peněžní sazba * *skutečný výkon*

= (norma času * minutový faktor) * *skutečný výkon*

= [(60 min. / normální výkon) *
* (úkolová směrná sazba / 60 min.)] * *skutečný výkon*

= [(60 min. / (15 ks / hod. / 125%)) *
* ((36,- Kč / hod. + 7,20 Kč / hod.)/60 min.)]*
* 15 ks / hod.





Příklad 2 – řešení

Úkolová mzda – peněžní úkol:

Hodinový výdělek = ?

= peněžní sazba * *skutečný výkon*

= (norma času * minutový faktor) * *skutečný výkon*

= [(60 min. / normální výkon) *
* (úkolová směrná sazba / 60 min.)] * *skutečný výkon*

= [(60 min. / (15 ks / hod. / 125%)) *
* ((43,20 Kč / hod.)/60 min.)]*

* 15 ks / hod.





Příklad 2 – řešení

Úkolová mzda – peněžní úkol:

Hodinový výtěžek = ?

= peněžní sazba * *skutečný výkon*

= (norma času * minutový faktor) * *skutečný výkon*

= [(60 min. / **normální výkon**) *
* (úkolová směrná sazba / 60 min.)] * *skutečný výkon*

= [(60 min. / (**15 ks / hod. / 125%**)) *
* ((43,20 Kč / hod.) / 60 min.)] * 15 ks / hod.





Příklad 2 – řešení

Úkolová mzda – peněžní úkol:

Hodinový výdělek = ?

= peněžní sazba * *skutečný výkon*

= (norma času * minutový faktor) * *skutečný výkon*

= [(60 min. / **normální výkon**) *
* (úkolová směrná sazba / 60 min.)] * *skutečný výkon*

= [(60 min. / (**12 ks / hod.**)) *
* ((43,20 Kč / hod.) / 60 min.)] * 15 ks / hod.





Příklad 2 – řešení

Úkolová mzda – peněžní úkol:

Hodinový výdělek = ?

= peněžní sazba * *skutečný výkon*

= (norma času * **minutový faktor**) * *skutečný výkon*

= [(60 min. / normální výkon) *
* (**úkolová směrná sazba / 60 min.**)] * *skutečný výkon*

= [(60 min. / (12 ks / hod.)) *
* (**(43,20 Kč / hod.) / 60 min.**)] * 15 ks / hod.





Příklad 2 – řešení

Úkolová mzda – peněžní úkol:

Hodinový výtěžek = ?

= peněžní sazba * *skutečný výkon*

= (norma času * **minutový faktor**) * *skutečný výkon*

= [(60 min. / normální výkon) *
* (**úkolová směrná sazba / 60 min.**)] * *skutečný výkon*

= [(60 min. / (12 ks / hod.)) *
* (**0,72 Kč / min.**)] * 15 ks / hod.





Příklad 2 – řešení

Úkolová mzda – peněžní úkol:

Hodinový výdělek = ?

= peněžní sazba * *skutečný výkon*

= (**norma času** * minutový faktor) * *skutečný výkon*

= [(**60 min. / normální výkon**) *
* (úkolová směrná sazba / 60 min.)] * *skutečný výkon*

= [(**60 min. / (12 ks / hod.)**) *
* (**0,72 Kč / min.**)] * 15 ks / hod.





Příklad 2 – řešení

Úkolová mzda – peněžní úkol:

Hodinový výtěžek = ?

= peněžní sazba * *skutečný výkon*

= (**norma času** * minutový faktor) * *skutečný výkon*

= [(**60 min. / normální výkon**) *
* (úkolová směrná sazba / 60 min.)] * *skutečný výkon*

= [(**5 min. / ks**) *
* (0,72 Kč / min.)] * 15 ks / hod.





Příklad 2 – řešení

Úkolová mzda – peněžní úkol:

Hodinový výtěžek = ?

= **peněžní sazba * skutečný výkon**

= **(norma času * minutový faktor) * skutečný výkon**

= **[(60 min. / normální výkon) *
* (úkolová směrná sazba / 60 min.)] * skutečný výkon**

= **[(5 min. / ks) * (0,72 Kč / min.)] * 15 ks / hod.**





Příklad 2 – řešení

Úkolová mzda – peněžní úkol:

Hodinový výdělek = ?

= **peněžní sazba * skutečný výkon**

= **(norma času * minutový faktor) * skutečný výkon**

= **[(60 min. / normální výkon) *
* (úkolová směrná sazba / 60 min.)] * skutečný výkon**

= **(3,60 Kč / ks) * 15 ks / hod.**





Příklad 2 – řešení

Úkolová mzda – peněžní úkol:

Hodinový výdělek = ?

= peněžní sazba * *skutečný výkon*

= (norma času * minutový faktor) * *skutečný výkon*

= [(60 min. / normální výkon) *

* (úkolová směrná sazba / 60 min.)] * *skutečný výkon*

= **54,- Kč / hod.**





Příklad 2 – řešení

Úkolová mzda – peněžní úkol:

Hodinový výdělek = 54,- Kč / hod.

Úkolová mzda – časový úkol:

Hodinový výdělek = 54,- Kč / hod.





Příklad 2 – řešení

Úkolová mzda – peněžní úkol:

Hodinový výdělek = ?

= peněžní sazba * *skutečný výkon*

= (norma času * minutový faktor) * *skutečný výkon*

= [(60 min. / normální výkon) *

* (úkolová směrná sazba / 60 min.)] * *skutečný výkon*

= **54,- Kč / hod.**





Příklad 2 – řešení

Úkolová mzda – časový úkol:

Hodinový výdělek = ?

= minutový faktor * zúčtované minuty

= (úkolová směrná sazba / 60 min.) *
* (skutečný výkon * norma času)

= [(minimální tarifní mzda + úkolová přírážka) / 60 min.]*
* [skutečný výkon * (60 min. / normální výkon)]


= **54,- Kč / hod.**





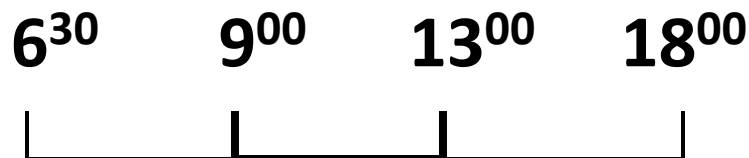
Příklad 3

Závod na výrobu automobilů:

11 tisíc dělníků a úředníků:  výroba 9 000
správa 2 000

Dosavadní pracovní doba: 7⁰⁰ až 15⁰⁰

Odbory navrhuji „klouzavou pracovní dobu“



9⁰⁰ – 13⁰⁰

Časové jádro

(doba povinné účasti na pracovišti)

6³⁰ – 9⁰⁰ a 13⁰⁰ – 18⁰⁰

Klouzavá doba

(časové rozmezí pro odpracování zbytku prac. doby)





Příklad 3

Které argumenty hovoří **PRO**
zavedení klouzavé pracovní doby?


Které argumenty hovoří **PROTI**
zavedení klouzavé pracovní doby?





Příklad 3 – řešení

Závod na výrobu automobilů:

11 tisíc dělníků a úředníků:  výroba 9 000
správa 2 000

Dosavadní pracovní doba: 7⁰⁰ až 15⁰⁰

Odbory navrhuji „klouzavou pracovní dobu“

6³⁰ 9⁰⁰ 13⁰⁰ 18⁰⁰



9⁰⁰ – 13⁰⁰

Časové jádro

(doba povinné účasti na pracovišti)

6³⁰ – 9⁰⁰ a 13⁰⁰ – 18⁰⁰

Klouzavá doba

(časové rozmezí pro odpracování zbytku prac. doby)





Příklad 3 – řešení

Které argumenty hovoří **PRO**
zavedení klouzavé pracovní doby?

Větší flexibilita pro pracovníky na úseku správa

(možné snížení čerpání dovolené, nebo
nemocenské...)





Příklad 3 – řešení

Které argumenty hovoří **PROTI** zavedení klouzavé pracovní doby?

Narušení plynulosti výrobního procesu

(pásová výroba v automobilovém průmyslu, nutnost obsazení postů zaměstnanci k průběhu výroby...)





Děkuji za pozornost

