

# Krizové řízení

**Ing. Jakub Dostál**

25.10.2011

Přednáška v rámci předmětu: **Ekonomika veřejného sektoru**

# Struktura

- **Úvod do krizového řízení**
- **Krizové stavy v ČR**
- **Krizová legislativa v ČR**
- **Financování krizového řízení v ČR**

# System krizového řízení - úvod

- Proč potřebujeme **system krizového řízení**?
  - Riziko nastání krizových situací
- Krizová situace - praktický pohled:
  - **mimořádná událost velkého rozsahu** (včetně ohrožení), které není možno odvrátit **běžnou činností správních úřadů a složek IZS**

# Co je to krizová situace, legislativní pohled:

## ● **Krizová situace:**

- **mimořádná událost podle zákona o IZS, narušení kritické infrastruktury nebo jiné nebezpečí, při nichž je vyhlášen krizový stav**

## ● **Mimořádná událost:**

- **škodlivé působení sil a jevů vyvolaných činností člověka, přírodními vlivy, a také havárie, které ohrožují život, zdraví, majetek nebo životní prostředí a vyžadují provedení záchranných a likvidačních prací,**

# Krizové situace - příklady

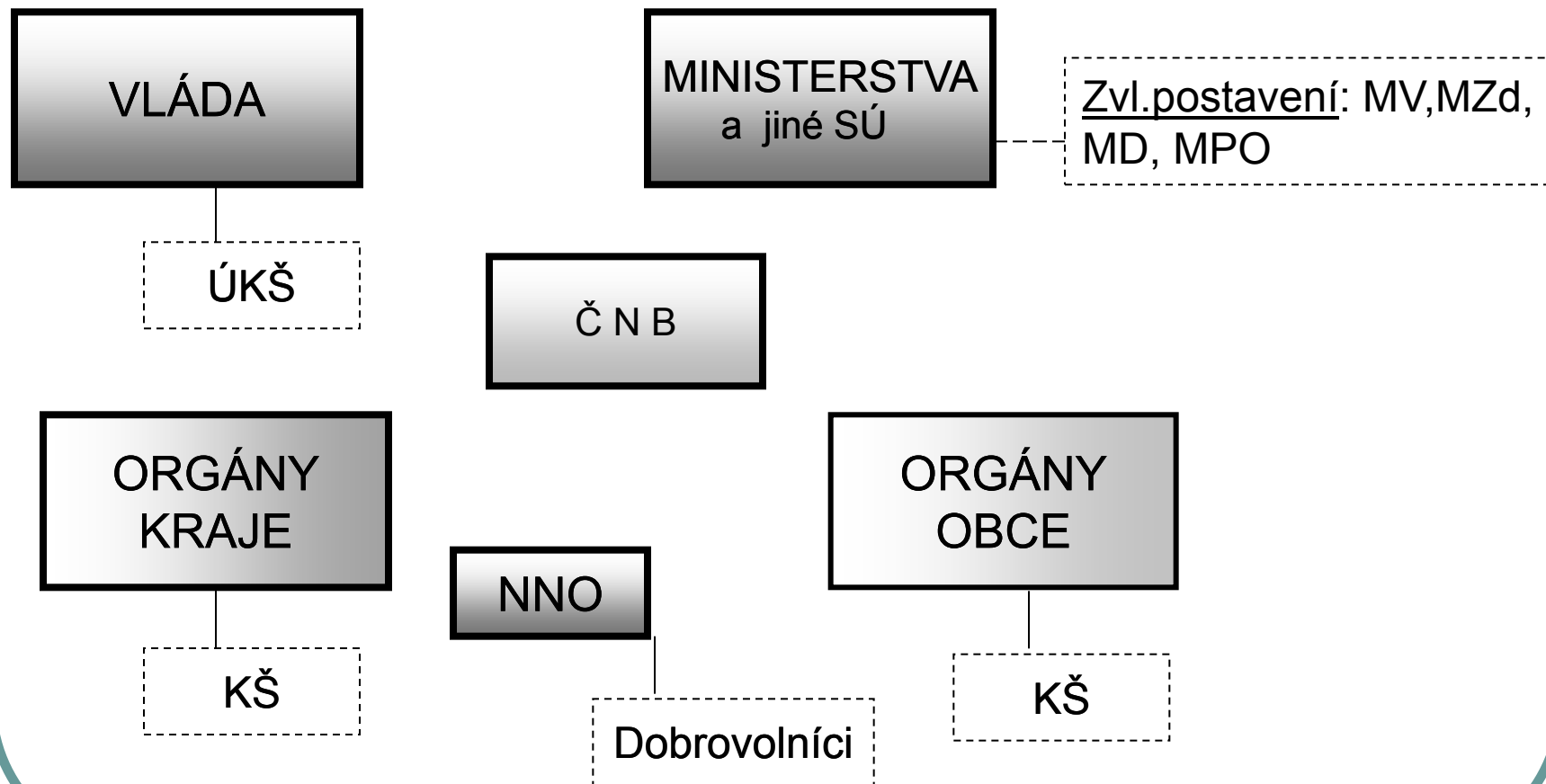


ISAT GeoStar 45  
23:15 EST 14 Aug. 2003

# Krizové řízení - definice

- **Souhrn činností orgánů krizového řízení zaměřených na zvládnutí krizové situace včetně přípravy a prevence**

# Orgány krizového řízení



# Ústřední krizový štáb

- Ústřední krizový štáb je pracovním orgánem vlády k řešení **krizových situací**
- Předsedu jmenuje premiér
  - Ministr **vnitř** x ministr **obran**



- náměstek **ministra vnitra,**
- náměstek **ministra obrany,**
- náměstek **ministra zahraničních věcí,**
- náměstek **ministra financí,**
- náměstek **ministra zdravotnictví**
- náměstek **ministra průmyslu a obchodu,**
- náměstek **ministra dopravy,**
- ředitel úřadu **Ministerstva životního prostředí,**
- náměstek **ministra zemědělství,**
- předseda **Správy státních hmotných rezerv,**
- předseda **Státního úřadu pro jadernou bezpečnost,**
- ředitel sekretariátu **Bezpečnostní rady státu,**
- **policejní prezident** České republiky,
- generální **ředitel Hasičského záchranného sboru** České republiky,
- **náčelník Generálního štábu** Armády České republiky.
- **vedoucí Kanceláře prezidenta republiky**

# Úkoly ministerstev a jiných správních úřadů

- Ministerstva
  - Zřizují **pracoviště krizového řízení**
  - Zpracovávají **krizový plán**
  - Zřizují **krizový štáb**
  - Poskytují a vyžadují podklady pro KP krajů
- Správní úřady
  - Přehled možných **zdrojů rizik**
  - Rozhodují o činnostech k řešení krizových situací
  - Organizují **opravy**, vytvářejí podmínky pro **nouzovou komunikaci**

# Ministerstva a ČNB a krizové řízení

## ■ Ministerstvo vnitra

- hlavní **koordinátor**, sjednocuje postupy ministerstev
- organizuje **školení**, instruktáže
- kontrola **krizových plánů**
- vede ústřední evidenci údajů
- zodpovídá za oblast vnitřní bezp.
- řeší rozpory v oblasti KŘ

## ■ Česká národní banka

- **koordinuje** s vládou opatření, dotýkající se **působnosti ČNB**
- zpracovává KP v oblasti měnové politiky a bankovníctví

## ■ Ministerstvo zdravotnictví

- je oprávněno na území kde je vyhlášen KS, vyhlásit **opatření proti šíření přenosných nemocí**
- + stanovit opatření k ochraně veřej. zdraví, nákup imunobiolog. přípr., zajistit **mezinárodní spolupráci**, **koordinovat** zdravotnická zařiz.

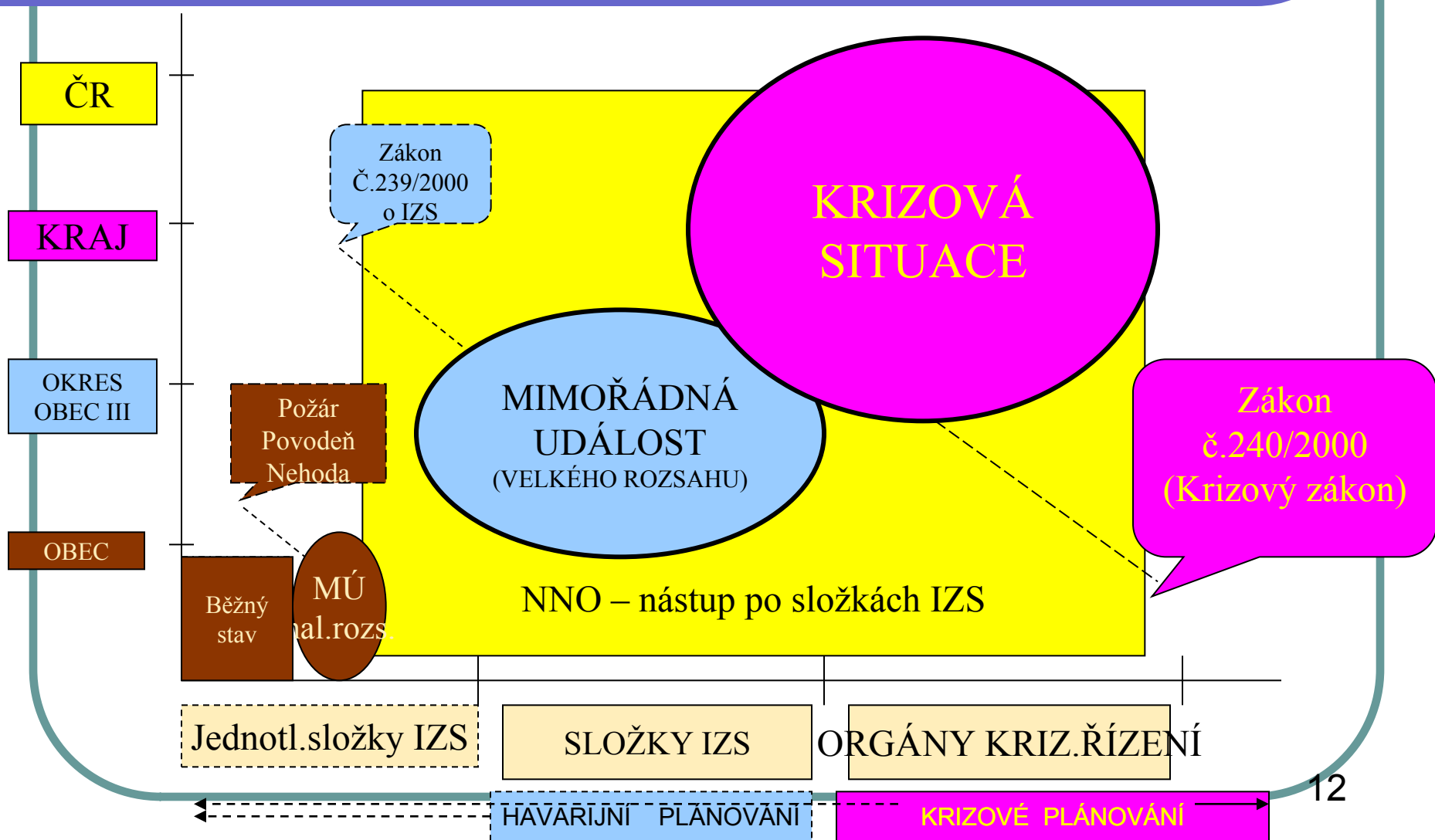
## ■ Ministerstvo dopravy

- oprávněna uložit povinnost zabezpečit dopravní obslužnost - ne na úkor OS+IZS

## ■ Ministerstvo průmyslu a obchodu

- energetika, teplo
- kritická infrastruktura

# Grafické vyjádření procesů krizového řízení



# Krizové plány

- Krizový plán je **základním dokumentem** pro řešení krizových situací
- Je určen k **plánování, organizování a řízení postupu** všech složek potřebných pro **zvládnutí krizového stavu**
- Je **závazným dokumentem** pro všechny obce, správní úřady, fyzické i právnické osoby nacházející se na daném území

# Krizové plány v ČR – zpracovatelé

- Zpracovatelem **krizového plánu ministerstva** je **ministerstvo** nebo a schvaluje jej statutární orgán (ministr)
  - V případě jiného správního úřadu tento správní úřad a schvaluje jej vedoucí správního úřadu
- Zpracovatelem **krizového plánu kraje** je **HZS kraje** a schvaluje jej hejtman.
  - Hasičský záchranný sbor kraje projedná v Bezpečnostní radě kraje **rozsah a postup zpracování** krizového plánu a podíl KÚ, HZS kraje a ostatních subjektů na jeho zpracování.
  - HZS při přípravě na krizové situace organizuje součinnost mezi správními úřady a obcemi v kraji.

# Krizové plány v ČR – zpracovatelé - ORP

- Zpracovatelem **krizového plánu ORP** je HZS kraje
  - při jeho zpracování vyžaduje v nezbytném rozsahu součinnost organizačních složek státu, orgánů ÚSC, právnických osob a podnikajících fyzických osob.
  - Krizový plán ORP po projednání v Bezpečnostní radě ORP schvaluje starosta.

# Krizové stavy v ČR





# Stav nebezpečí

---

***Vyhlašuje***

Hejtman kraje (primátor hlavního města Prahy);

***Důvod***

jsou-li v případě živelní pohromy, ekologické nebo průmyslové havárie, nehody nebo jiného nebezpečí ohroženy životy, zdraví, majetek, životní prostředí, pokud nedosahuje intenzita ohrožení značného rozsahu a není možné odvrátit ohrožení běžnou činností správních úřadů a složek IZS;

***Území***

celý kraj nebo jeho část;

***Doba trvání***

nejvýše 30 dnů (prodloužení doby jen se souhlasem vlády);

Viz § 3 zákona č. 240/2000 Sb. o krizovém řízení a o změně některých zákonů (krizový zákon), ve znění pozdějších předpisů.

# Nouzový stav

---

<b><i>Vyhlašuje</i></b>	Vláda České republiky popřípadě předseda vlády;
<b><i>Důvod</i></b>	v případě živelních pohrom, ekologických nebo průmyslových havárií, nehod nebo jiného nebezpečí, které ve značném rozsahu ohrožují životy, zdraví nebo majetkové hodnoty anebo vnitřní pořádek a bezpečnost;
<b><i>Území</i></b>	celý stát nebo jen omezené území státu;
<b><i>Doba trvání</i></b>	nejdéle 30 dnů (prodloužit může pouze Poslanecká sněmovna);

Viz čl. 5 a 6 Ústavního zákona č.110/1998 Sb. o bezpečnosti České republiky, ve znění pozdějších předpisů.

# Stav ohrožení státu

- Jako **nevojenský** krizový stav
  - je-li ve **značném rozsahu** ohrožen **vnitřní pořádek a bezpečnost** a jsou-li
  - ve **značném rozsahu** ohroženy **životy a zdraví, majetkové hodnoty** nebo **životní prostředí**
- Jako **vojenský** krizový stav:
  - je-li bezprostředně ohrožena **svrchovanost, územní celistvost, demokratické základy** a je-li třeba plnit mezinárodní závazky o **společné obraně**

# Stav ohrožení státu

- O vyhlášení rozhoduje **Parlament** na návrh vlády
  - je-li bezprostředně ohrožena **svrchovanost státu** nebo **územní celistvost státu** nebo jeho **demokratické základy**
- Zatím **nebyl** v dějinách ČR vyhlášen

# Válečný stav

---

*Vyhlašuje*

Parlament České republiky;

*Důvod*

je-li Česká republika napadena nebo je-li třeba plnit mezinárodní smluvní závazky o společné obraně proti napadení;

*Území*

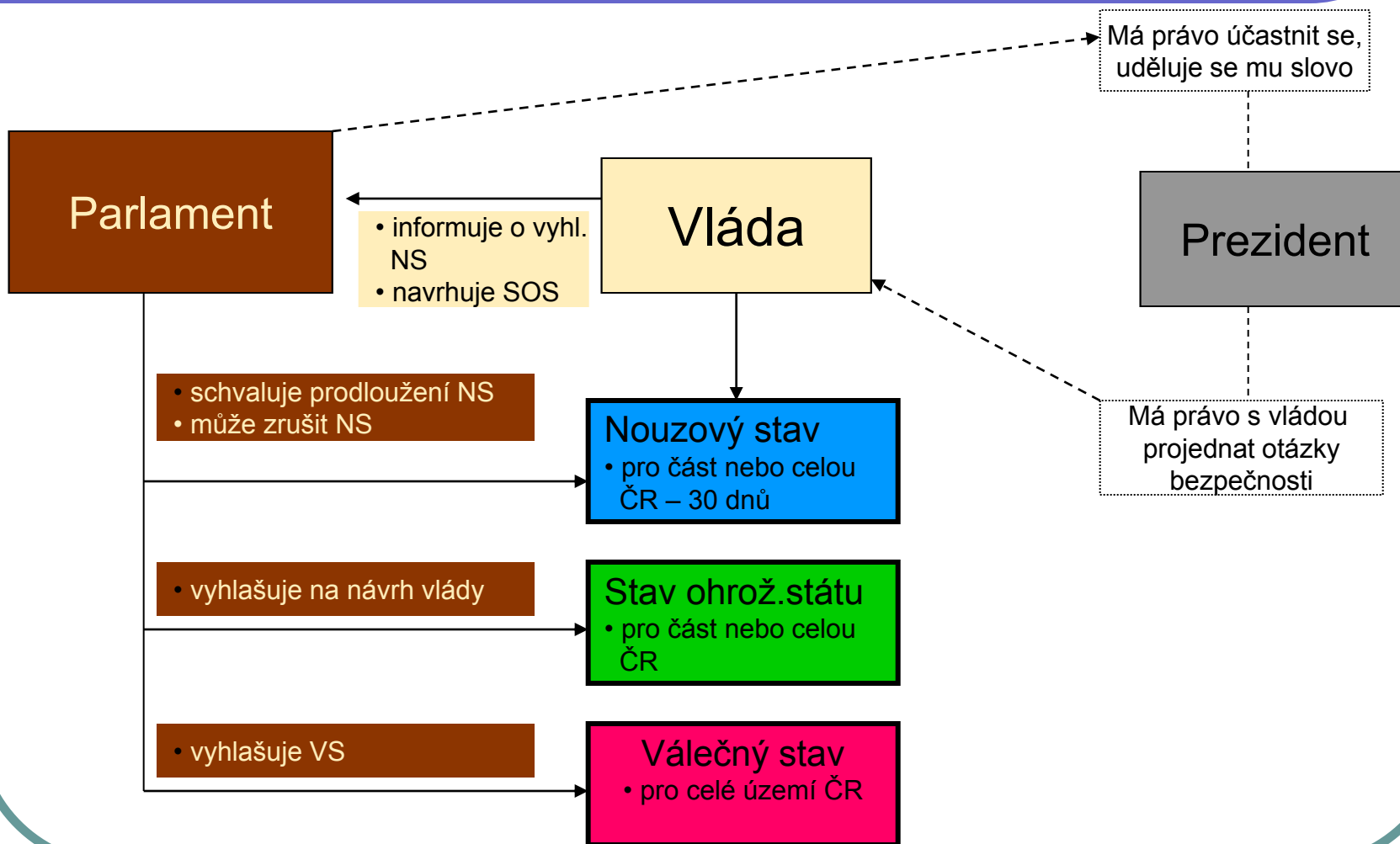
celý stát;

*Doba trvání*

není omezeno.

Viz čl. 43 Ústavního zákona č.1/1993 Sb., ústava České republiky, ve znění pozdějších předpisů a čl. 2 Ústavního zákona č.110/1998 Sb. o bezpečnosti České republiky, ve znění pozdějších předpisů.


# Řídící prvky bezpečnostního systému ČR



# Krizová legislativa v ČR



# Krizová legislativa v ČR

- Zákon č. 239/2000 (IZS)
  - Zákon č. 240/2000 (KZ)
  - Zákon č. 241/2000 (HOPKS)
- Krizové zákony
- Zákon č. 12/2002 Sb., o státní pomoci při obnově území postiženého živelní nebo jinou pohromou
- 

# ZÁKON č. 239/2000 Sb., o integrovaném záchranném systému – I

- Vymezuje IZS, stanoví **složky IZS** a jejich **působnost, působnosti a pravomoci státních orgánů** a orgánů **územních samosprávných celků**, práva a povinnosti právnických a fyzických osob při
  - **přípravě** na mimořádné události
  - **záchranných a likvidačních pracích**
  - **ochraně** obyvatelstva

} před a po dobu  
**vyhlášení**  
**krizových stavů**
- Definice MU: škodlivé působení sil a jevů vyvolaných činností člověka, přírodními vlivy, a také havárie, které ohrožují život, zdraví, majetek nebo životní prostředí a vyžadují provedení **záchranných a likvidačních prací**
- **Záchranné práce** – činnost k odvrácení nebo omezení působení rizik vzniklých MU a vedoucí k přerušení jejich příčin
- **Likvidační práce** – činnosti k odstranění následků způsobených MU

# ZÁKON č. 239/2000 Sb., o integrovaném záchranném systému - II

- **Základní složky IZS**

- Hasičský záchranný sbor ČR ( HZS )
- Jednotky PO zařazené do plošného pokrytí kraje jednotkami PO
- Zdravotnická záchranná služba
- Policie ČR

- **Ostatní složky IZS** ( pomoc na vyžádání )

- Vyčleněné síly a prostředky **ozbrojených sil**
- **ostatní ozbrojené bezpečnostní sbory**
- **ostatní záchranné sbory**
- **orgány ochrany veřejného zdraví**
- **havarijní, pohotovostní, odborné a jiné služby**
- **zařízení civilní ochrany**
- **NNO** a sdružení občanů, která lze využít k ZLP

# **ZÁKON č. 239/2000 Sb.,** **o integrovaném záchranném systému - III**

- **Základní složky IZS** zajišťují **nepřetržitou** pohotovost pro **příjem ohlášení** vzniku mimořádné události, její **vyhodnocení** a **neodkladný zásah** v místě MU – **rozmístění sil a prostředků** po celém území ČR
- **Složky IZS** se řídí při zásahu příkazy **velitele zásahu** (velitel jednotky PO, nebo funkcionář HZS ), popřípadě **pokyny hejtmána**, starosty obce, pokud provádějí koordinaci ZLP
- Stálými orgány pro **koordinaci složek IZS** jsou
  - **operační střediska HZS kraje**
  - **operační a informační středisko GŘ HZS ČR**
- Ministerstvo vnitra zpracovává **koncepti ochrany obyvatelstva**, provozuje **jednotný systém varování a vyrozumění**

# ZÁKON č. 240/2000 Sb., o krizovém řízení ( krizový zákon )

- Stanoví **působnost a pravomoc státních orgánů a orgánů územních samosprávných celků** a práva a povinnosti **právnických a fyzických osob při přípravě** na krizové situace, které nesouvisejí se zajišťováním obrany ČR před vnějším napadením a **při jejich řešení**
- Vymezuje pojmy krizové řízení, krizová situace, pracovní povinnost a výpomoc, věcný prostředek
- Definuje **krizový stav – stav nebezpečí**, způsoby vyhlášení, krizová opatření při **nouzovém stavu**
- Upřesňuje **orgány krizového řízení** a stanoví jim úkoly
- Upřesňuje zřízení **Bezpečnostních rad**
- Řeší **finanční zabezpečení krizových opatření**
- Upřesňuje práva a povinnosti právnických a fyzických osob

# ZÁKON č. 241/2000 Sb., o hospodářských opatřeních pro krizové stavy

- Upravuje **přípravu** hospodářských opatření pro SN, NS, SOS a VS a **přijetí** hospodářských opatření *po vyhlášení krizových stavů*
- *Hospodářským opatřením* pro krizové stavy se rozumí opatření **organizační, materiální nebo** finanční přijímané správním úřadem v krizových stavech pro **zabezpečení nezbytné dodávky výrobků, prací a služeb** bez níž **nelze zajistit překonání krizových stavů**
- Systém **hospodářských opatření pro KS** zahrnuje :
  - systém **nouzového hospodářství**
  - systém **hospodářské mobilizace**
  - použití **státních hmotných rezerv**
  - výstavbu a údržbu **infrastruktury**
  - **regulační opatření** ( pro ekonomický systém největší význam – snížení spotřeby surovin, výrobků, energií nebo usměrnění spotřeby v souladu s kriz.plány). Přijímána na **určitou dobu** a ke zrušení musí dojít po **ukončení KS**.
- Zákon stanoví **pravomoci** hejtmána, vlády a guvernéra ČNB v jednotlivých krizových stavech

## **ZÁKON č. 12/2002 Sb.**, o státní pomoci při obnově území postíženého živelní nebo jinou pohromou

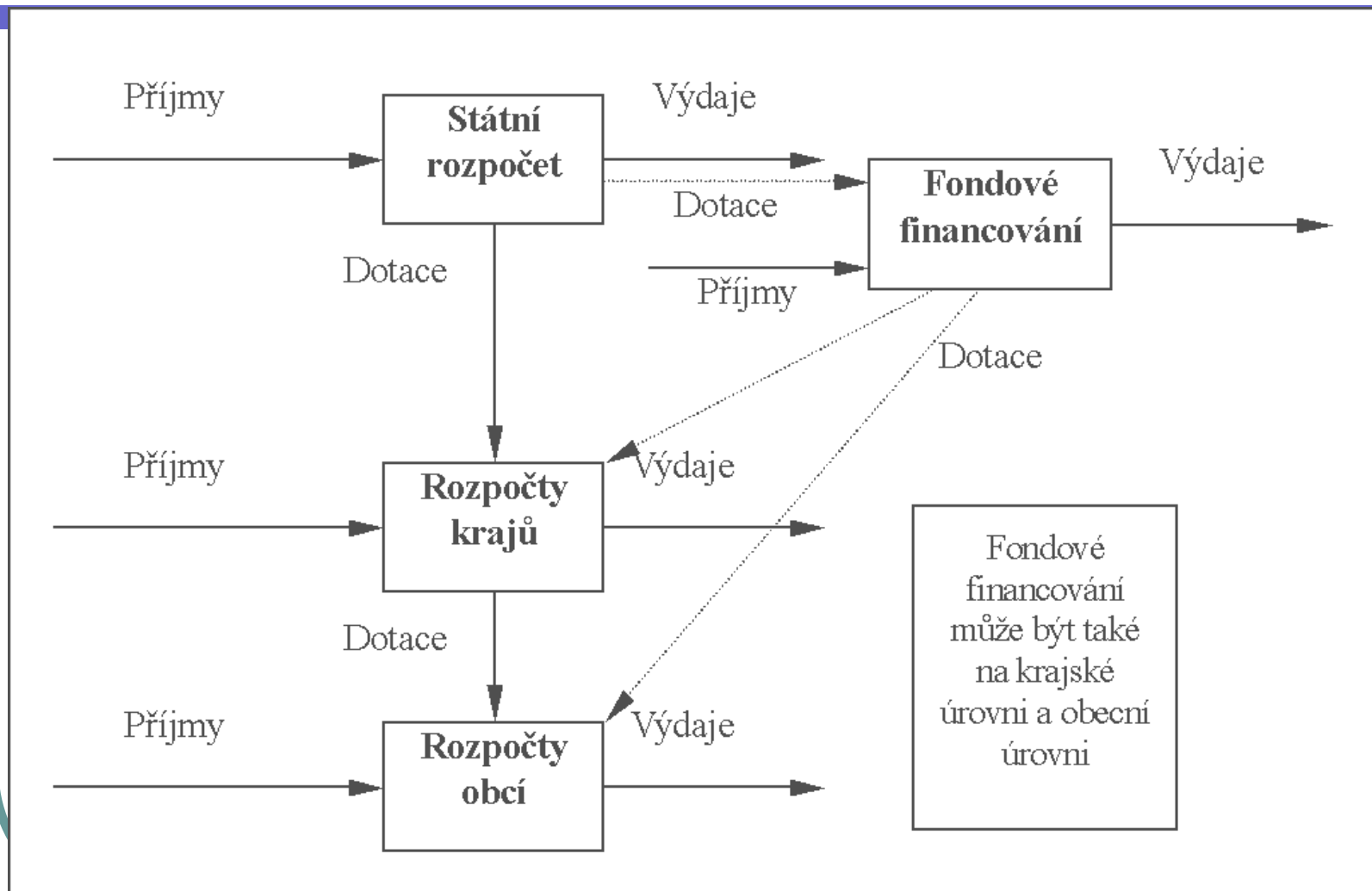
- Došlo-li k **narušení základních funkcí** území v důsledku živelní nebo jiné **pohromy**, která je mimořádnou událostí, na základě níž byl vyhlášen **krizový stav**, může stát poskytnout úsc, právnickým a fyzickým osobám **státní pomoc na obnovu majetku** sloužícího k **zabezpečení základních funkcí** v území.
- Kraj po ukončení KS předloží do 7 dnů přehled **nákladů na obnovu majetku (škod) MF ČR.**
- **MMR** ve spolupráci s **MF** zpracuje **strategii obnovy** území a předloží vládě ke schválení do 20 dnů po uplynutí doby, na kterou byly KS vyhlášeny

# Strategie obnovy území obsahuje

- a) **vymezení území**, na jehož obnovu může být státní pomoc poskytnuta
- b) **cíle**, na jejichž zabezpečení může být státní pomoc poskytnuta, včetně **stanovení pořadí jejich důležitosti**
- c) výčet **ministerstev**, která budou o poskytnutí státní pomoci rozhodovat
- d) **objem finančních prostředků** pro ministerstva
- e) **formy státní pomoci** a v případě, že státní pomoc bude poskytována na základě programů, též vymezení těchto programů a určení správců
- f) určení ministerstva nebo kraje odpovídajícího za **koordinaci činností**; pokud je určen ke koordinaci kraj, vykonává ji v přenesené působnosti.



# Financování krizového řízení v ČR



# Veřejné finance ČR

- **nadnárodní a mezinárodní (rozpočet EU, NATO)**
- **státní finance (SR)**
- **finance mimorozpočtových fondů centrální úrovně**
- **krajský rozpočet (plus rozpočet RRRS)**
- **obecní finance (plus rozpočet DSO)**
- **finance organizací veřejného sektoru (PO, OS, veřejné VŠ, veřejné výzkumné instituce, školské právnické osoby a další veřejnoprávní subjekty)**
- **ostatní (např. státní podnik)**

# Financování krizového řízení v ČR –právní normy

## ZÁKLADNÍ NORMY:

### A) z. č. 218/2000 Sb., o rozpočtových pravidlech

- §§ 10, 22, 25 Správce kapitoly (Organizační složka státu)
- Ministr financí spravuje kapitolu : VŠEOBECNÁ POKLADNÍ SPRÁVA  
vládní rozpočtová rezerva (min. 0,3 % výdajů SR)  
**účelová rezerva na zákon č. 240**  
**účelová rezerva na zákon č. 239**

### B) z. č. 250/2000 Sb., o rozpočtových pravidlech územních rozpočtů

## KRIZOVÉ ZÁKONY:

- Krizový zákon 240/2000 Sb. – v §§ 25 a 37 (**finanční zabezpečení a použití rezerv**)
- Zákon o IZS 239/2000 Sb. – v §§ 30 a 31 (**finanční zabezpečení, náhrady škody**)
- Zákon o HOPKS 241/2000 Sb. – **regulační opatření**, doplnění zákonů daňových, o správních a soudních poplatcích
- Zákon č. 12/2002 Sb., o **státní pomoci při obnově území postiženého živelní pohromou nebo jinou pohromou.**

# Financování krizového řízení v ČR (240/2000)

- Finanční zabezpečení krizových opatření na běžný rozpočtový rok se provádí podle zvláštního právního předpisu (**rozpočtová pravidla**). Za tímto účelem:
- a) ministerstva a jiné ústřední správní úřady v rozpočtu své kapitoly a kraje a obce ve svých rozpočtech na příslušný rok vyčleňují objem finančních prostředků potřebný k zajištění **PŘÍPRAVY na krizové situace**; kraje a obce dále ve svém rozpočtu na příslušný rok vyčleňují **úcelovou rezervu** finančních prostředků na **ŘEŠENÍ krizových situací a ODSTRAŇOVÁNÍ jejich následků**,

# Financování krizového řízení v ČR (240/2000)

- b) se finanční prostředky potřebné k **zajištění přípravy na krizové situace** vyčleňované ministerstvy a jinými ústředními správními úřady v rozpočtech kapitol považují **za závazný ukazatel státního rozpočtu** na příslušný rok,
- c) MF po projednání s MV navrhuje v rozpočtové kapitole Všeobecná pokladní **správa účelovou rezervu finančních prostředků na ŘEŠENÍ krizových situací a ODSTRAŇOVÁNÍ jejich následků**. Použití finančních prostředků z této rezervy na **PŘEDCHÁZENÍ** krizových situací je možné pouze ve vazbě na *mimořádné události podle zákona o integrovaném záchranném systému*. Způsob použití rezervy upravuje vláda ve svém usnesení ke státnímu rozpočtu na příslušný rok

## § 27 Vládní rozpočtová rezerva (č. 218/2000 Sb.)

- Pro zajištění rozpočtového hospodaření se ke krytí **nezbytných a nepředvídaných výdajů** vytváří ve státním rozpočtu vládní rozpočtová rezerva. Vládní rozpočtová rezerva se tvoří nejméně ve výši 0,3 % výdajů státního rozpočtu na příslušný rozpočtový rok.
- O použití vládní rozpočtové rezervy rozhoduje **vláda** a v rozsahu jí určeném **ministr financí**.
- O použití vládní rozpočtové rezervy podává vláda zprávu Poslanecké sněmovně ve zprávách o plnění státního rozpočtu.

# Mimořádný státní závěrečný účet a nouzový SR po vyhlášení stavu ohrožení státu (č. 218/2000 Sb.)

- Po vyhlášení stavu **ohrožení státu** vypracovává MF ČR návrh **mimořádného státního závěrečného účtu** a návrh **nouzového státního rozpočtu** na zbytek roku.
- Návrh mimořádného státního závěrečného účtu za období do nabytí účinnosti zákona o nouzovém státním rozpočtu vypracovává **MF ČR** ve spolupráci se správci kapitol a předkládá jej vládě.
- Návrh nouzového státního rozpočtu vypracovává MF ČR ve spolupráci se správci kapitol a **do 15 dnů** ode dne vyhlášení stavu ohrožení státu jej předloží vládě.



## Mimořádný státní závěrečný účet a válečný SR po vyhlášení válečného stavu (č. 218/2000 Sb.)

- Po vyhlášení **válečného stavu** vypracovává MF ČR návrh **mimořádného státního závěrečného účtu** a návrh **válečného státního rozpočtu** na zbytek roku.
- Návrh mimořádného státního závěrečného účtu za období do nabytí účinnosti zákona o válečném státním rozpočtu vypracovává **MF ČR** ve spolupráci se správci kapitol a předkládá jej vládě.
- Návrh válečného státního rozpočtu vypracovává MF ČR ve spolupráci se správci kapitol **do 15 dnů** ode dne vyhlášení válečného stavu jej předloží vládě.

# Financování krizového řízení ÚSC č. 250/2000 Sb

- **Zákon č. 250/2000 Sb., o rozpočtových pravidlech územních rozpočtů** definuje finanční hospodaření obcí a krajů. ÚSC si tak **samostatně** vyčleňují prostředky na **financování krizového řízení** v návrhu rozpočtu
- ÚSC si mohou vytvářet autonomní **peněžní fondy** na živelné pohromy
- Mohou dostat **účelové dotace** ze SR nebo SF
- V průběhu roku **rozpočtová opatření**

**Děkuji za pozornost**