

A decorative graphic consisting of a thin gold circle on the left side. A horizontal bar with a gold-to-white gradient extends from the circle across the top of the slide. A large black left square bracket is positioned on the left side of the bar, and a large gold right square bracket is on the right side.

IAS 37

**Rezervy, podmíněné
závazky a podmíněná aktiva**

[Cíl standardu]

- Zaručit, že pro rezervy, podmíněné závazky a podmíněná aktiva budou použita vhodná kritéria uznávání a východiska oceňování a že v komentáři k účetní závěrce budou zveřejněny dostatečné informace pro uživatele nutné k jejich porozumění.

[Rozsah působnosti]

Standard se použije pro všechny podniky, pro zachycení rezerv, podmíněných závazků a podmíněných aktiv, s výjimkou těch, které:

- **vyplývají z finančních nástrojů uvedených v reálných hodnotách,**
- **vyplývají ze zmařených smluv, s výjimkou smluv nevýhodných, atd.**

[Definice rezervy]

Závazek s nejistým časovým rozvrhem
a výši.

[Uznání rezerv]

Rezerva se vykáže, když:

- Má podnik současný závazek (smluvní či mimosmluvní), který je důsledkem minulé události.
- Je pravděpodobné, že k vypořádání závazku bude nezbytný odtok prostředků představujících ekonomický prospěch.
- Může být proveden spolehlivý odhad výše závazku.

[Událost zakládající závazek]

- Je taková událost, která zakládá smluvní či mimosmluvní závazek, jehož důsledkem je skutečnost, že podnik nemá jinou alternativu, než jej splnit.

[Podmíněný závazek]

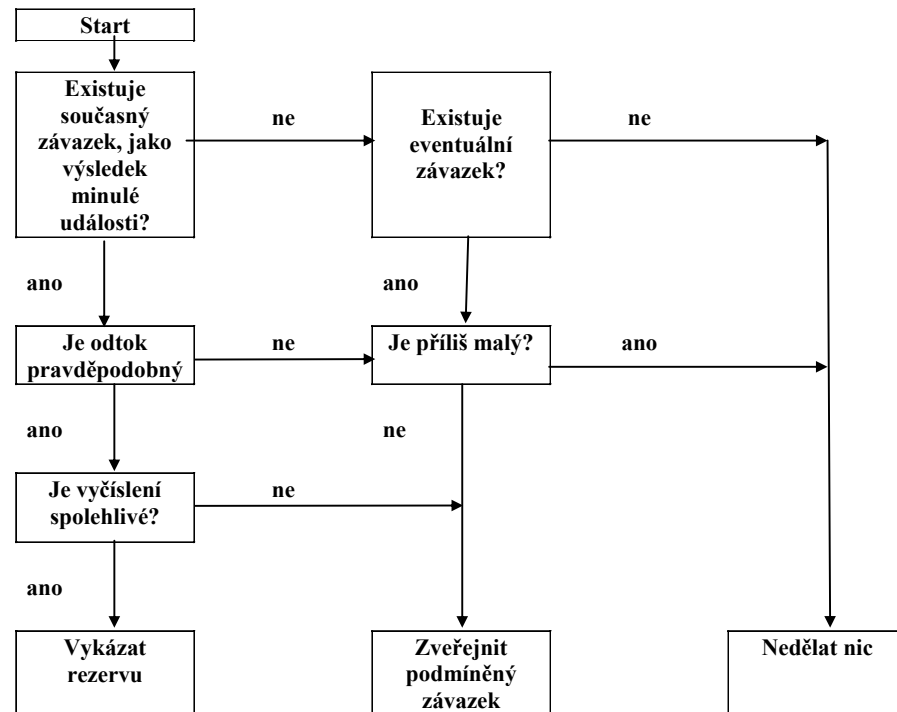
- Je pravděpodobný závazek, který vznikl jako důsledek událostí v minulosti, a jehož existence bude potvrzena pouze tím, že dojde nebo nedojde k jedné nebo více nejistým událostem, které nejsou plně pod kontrolou podniku nebo,
- existující závazek není vykázán, protože není pravděpodobné, že k vyrovnání závazku bude nezbytný odtok prostředků představujících ekonomický prospěch nebo,
- částka závazku nemůže být spolehlivě vyčíslena.

[Podmíněná aktiva]

- Vznikají jako důsledek neplánovaných či jiných neočekávaných událostí, které zakládají pravděpodobnost přítoku ekonomických prospěchů pro podnik.

Rozhodovací diagram rezerv

Rozhodovací diagram



[Oceňování rezerv]

- Částka vykázaná jako rezerva je nejlepším odhadem výdajů, které budou nezbytné k vypořádání současného závazku vykázaného k rozvahovému dni.
- Brát v úvahu rizika a nejistoty a zároveň zásadu opatrnosti.

[Úprava rezerv]

- **Rezervy prověřujeme a upravujeme vždy k rozvahovému dni.**
- **Rezerva může být použita pouze na výdaj, na který byla vytvořena.**

Příklad 1 - záruky

- **Výrobce poskytuje v okamžiku prodeje svých výrobků zákazníkům záruku. Na základě ustanovení prodejní smlouvy se výrobce zavazuje odstranit prostřednictvím opravy či výměny veškeré výrobní vady, které se projeví do tří let od data prodeje. Na základě zkušeností z minulých období je pravděpodobné, že na základě záruky budou uplatněny nějaké nároky.**

Příklad 2 – refundace peněz

- Maloobchodní prodejna provádí refundaci nespokojeným zákazníkům přesto, že tak nemusí na základě žádného závazku činit. Tato její politika vrácení peněz je všeobecně známa.**

[Příklad 3a) – uzavření divize]

- Představenstvo podniku rozhodlo 12. prosince o uzavření divize. Do rozvahového dne – 31. prosince nebylo rozhodnutí oznámeno nikomu z těch, kterých se to bude týkat a nebyly podniknuty žádné kroky k realizaci tohoto rozhodnutí.**

Příklad 3b) – uzavření divize

- Představenstvo podniku rozhodlo 12. prosince o uzavření divize. 20. prosince byl představenstvem schválen podrobný plán uzavření divize, zákazníkům byly rozeslány dopisy s upozorněním, aby hledali alternativní zdroje dodávek a bylo zasláno upozornění pracovníkům divize.**

[Zveřejnění]

· !