

Zabezpečení v nezaměstnanosti

1. Nezaměstnanost

2. Typy nezaměstnanosti

3. Institucionální zajištění zaměstnanosti, financování

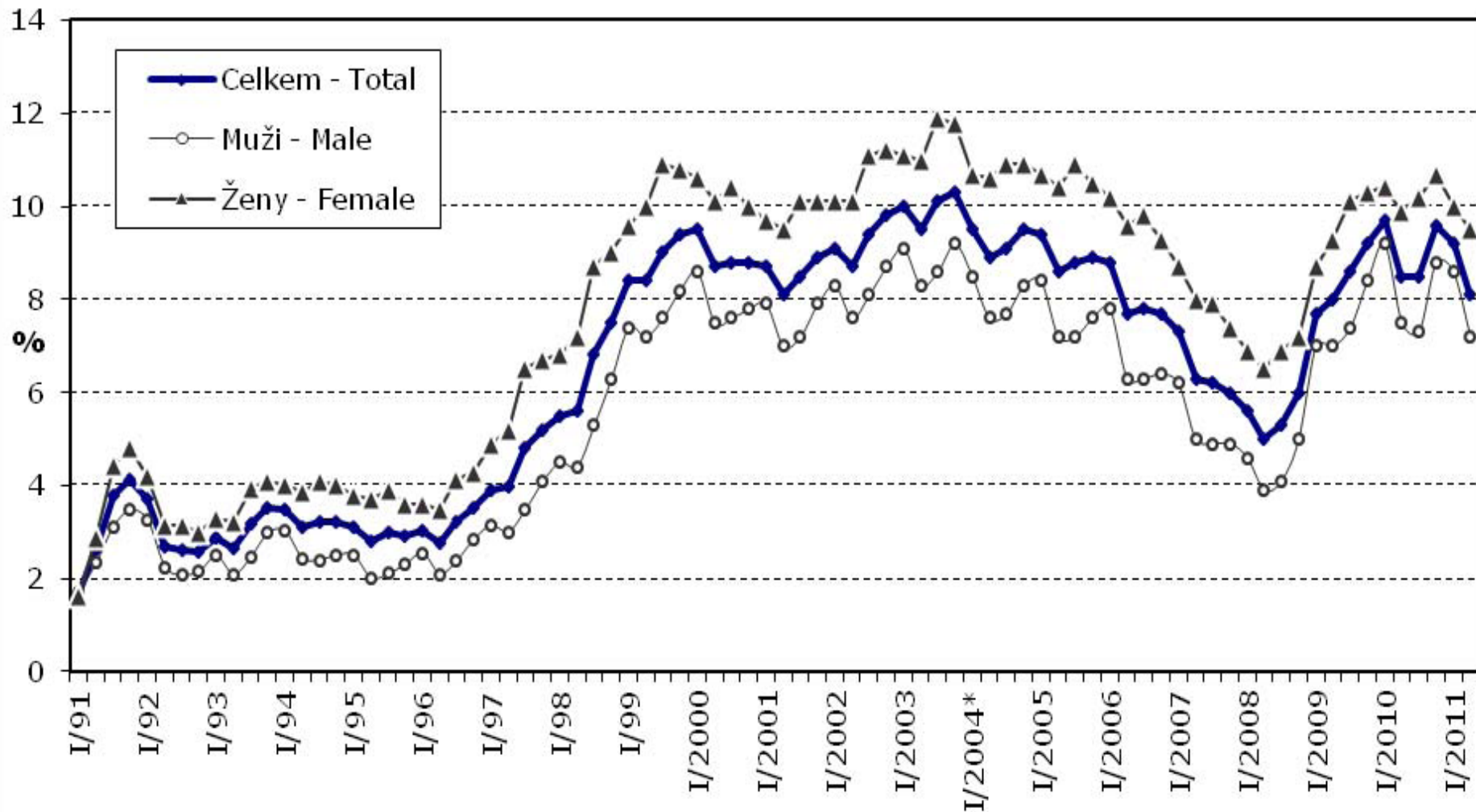
4. Aktivní politika zaměstnanosti

5. Lisabonská strategie – Strategie pro růst a pracovní místa

Mirka Wildmannová

Vývoj míry nezaměstnanosti (v % koncem čtvrtletí)

Unemployment rate (in %, end of period)





Nezaměstnanost

- **Složité jev, nelze hodnotit pouze globálně**
- **K řešení je nutná informační síť potřebných dat**

Nezaměstnaní

- **Ti, kteří aktivně hledají práci a jsou registrováni na úřadu práce**
- **Nutno znát i další ukazatele a specifické míry**



Typy nezaměstnanosti

- **Frikční**
- **Strukturální**
- **Cyklická**
- **Dobrovolná**
- **Nedobrovolná**
- **„Work reduction“**
- **„Job reduction“**

**„určitá nezaměstnanost“ – mobilita pracovní síly
= část PS se přizpůsobuje technologickým
změnám – v tržních ekonomikách přirozený
průvodní jev**



Důsledky nezaměstnanosti

- ***Ekonomické důsledky***
- ***Sociální důsledky***
 - **Vliv na životní úroveň**
 - **Vliv na rodinu**
 - **Vliv na strukturaci a vnímání času**
 - **Vliv na fyzické a psychické zdraví**

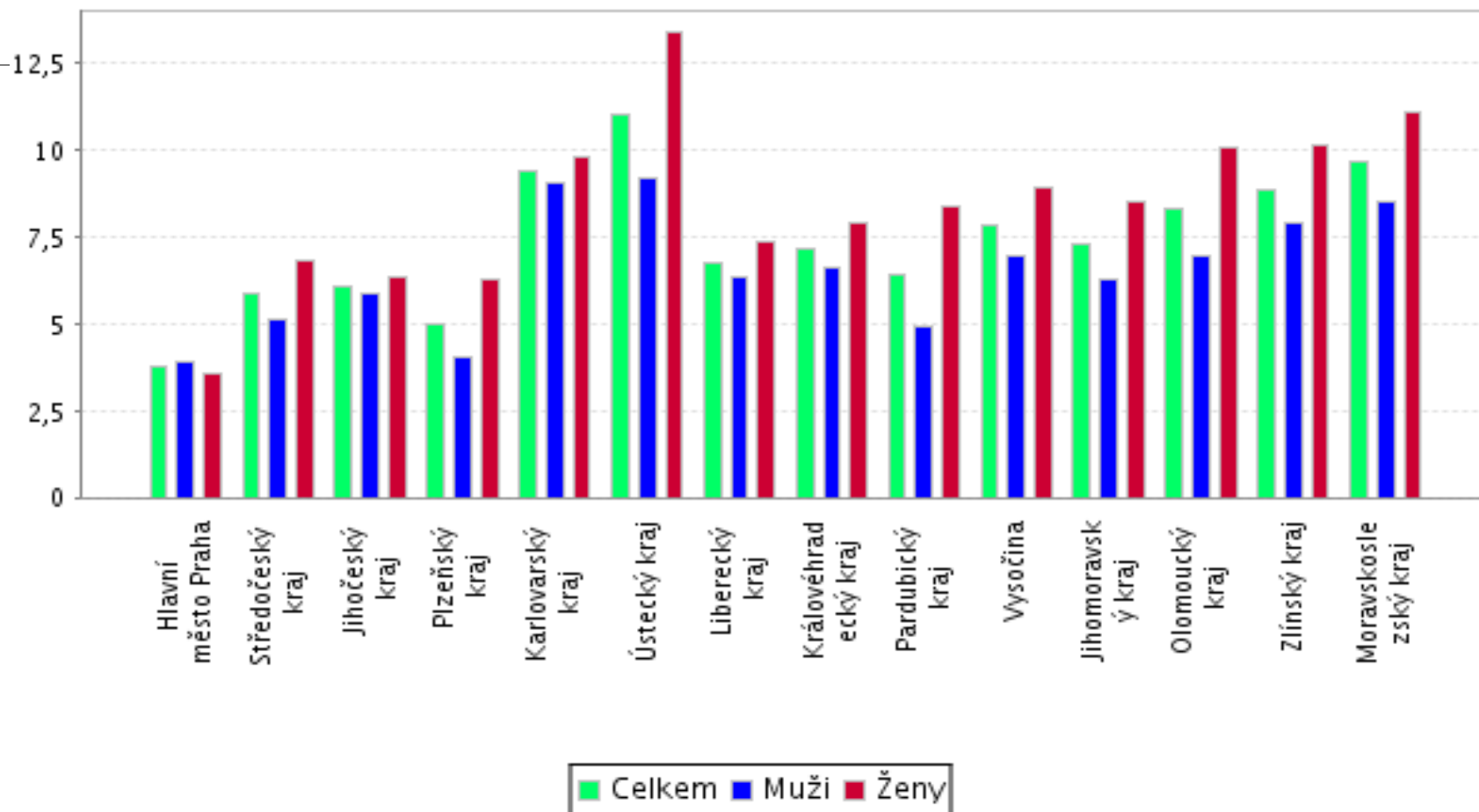


Obecná míra nezaměstnanosti – I. čtvrtletí 2011

| | Celkem | Muži | Ženy |
|----------------------|--------|------|------|
| Česká republika | 7,2 | 6,4 | 8,2 |
| Hlavní město Praha | 3,8 | 3,9 | 3,5 |
| Středočeský kraj | 5,9 | 5,1 | 6,8 |
| Jihočeský kraj | 6,1 | 5,9 | 6,3 |
| Plzeňský kraj | 5,0 | 4,0 | 6,3 |
| Karlovarský kraj | 9,4 | 9,0 | 9,8 |
| Ústecký kraj | 11,0 | 9,2 | 13,4 |
| Liberecký kraj | 6,8 | 6,3 | 7,4 |
| Královéhradecký kraj | 7,2 | 6,6 | 7,9 |
| Pardubický kraj | 6,4 | 4,9 | 8,4 |
| Vysočina | 7,8 | 7,0 | 8,9 |
| Jihomoravský kraj | 7,3 | 6,2 | 8,5 |
| Olomoucký kraj | 8,3 | 7,0 | 10,1 |
| Zlínský kraj | 8,9 | 7,9 | 10,1 |
| Moravskoslezský kraj | 9,6 | 8,5 | 11,1 |

Obecná míra nezaměstnanosti

I. čtvrtletí 2011





Politika zaměstnanosti

- **Soubor opatření, kterými jsou spoluutvářeny podmínky pro dynamickou rovnováhu na trhu práce a pro efektivní využití PS**
 - **Aktivní politika zaměstnanosti**
 - **Pasivní politika zaměstnanosti**



Politika zaměstnanosti se orientuje:

- **Na rozvoj infrastruktury trhu práce**
- **Podporuje vytváření nových pracovních míst a pracovních činností**
- **Zaměřuje se na zvýšení adaptability PS**



Zdroj financování aktivit

- **Účelově vytvářené fondy na bázi pojištění v nezaměstnanosti**
- **Státní rozpočty, které čerpají prostředky na financování politiky zaměstnanosti z daní**



Státní politika zaměstnanosti

- **Zákon č. 435/2004 Sb., o zaměstnanosti** (účinnost od 1.10.2004)

Vytváří: stát, zaměstnavatelé, odbory

Provádí: stát, ÚSC, profesní organizace, sdružení osob se ZTP, organizace zaměstnavatelů

Vykonává: MPSV, úřady práce



Aktivní politika zaměstnanosti

Nástroje:

- Rekvalifikace
- Investiční pobídky
- Veřejně prospěšné práce
- Společensky účelná pracovní místa
- Překlenovací příspěvek
- Příspěvek na dopravu zaměstnanců
- Příspěvek na zapracování
- Příspěvek při přechodu na nový podnikatelský program



Aktivní politika zaměstnanosti

Opatření:

- Poradenství
- Podpora zaměstnávání osob se zdravotním postižením
- Cílené programy k řešení zaměstnanosti

Financování:

- Ze SR (přispívá na programy regionálního a celostátního charakteru + projekty zahraničních subjektů)



Úřady práce

= orgány státní správy, prostřednictvím kterých se realizuje politika zaměstnanosti

Plní funkce

- **Informační**
- **Poradenskou**
- **Zprostředkovatelskou**
- **Podnikatelskou**



Rizikové skupiny uchazečů o zaměstnání z pohledu úřadu práce

- **Občané se zdravotním postižením**
- **Mladiství uchazeči o zaměstnání**
- **Absolventi škol**
- **Uchazeči společensky nepřizpůsobiví**
- **Nekvalifikovaní uchazeči**
- **Uchazeči pečující o děti do věku 15 let**
- **Vyšší věkové kategorie**
- **Osoby bydlící v okrajových částech okresu s omezenou dopravní obslužností**
- **Ženy ve specifickém postavení**
- **Romové**



Rekvalifikace

„získání nové kvalifikace a zvýšení, rozšíření nebo prohloubení dosavadní kvalifikace, včetně jejího udržování nebo obnovování. Za rekvalifikaci se považuje i získání kvalifikace pro pracovní uplatnění fyzické osoby, která dosud žádnou kvalifikaci nezískala. Při určování obsahu a rozsahu rekvalifikace se vychází z dosavadní kvalifikace, zdravotního stavu, schopností a zkušeností fyzické osoby, která má být rekvalifikována formou získání nových teoretických znalostí a praktických dovedností v rámci dalšího profesního vzdělávání.“



Co znamená být marginalizován na trhu práce?

- **Protiklad participace na trhu práce – *negativní vymezení***
- **Přiřazování takovým pracovním pozicím, které neumožní plnou integraci a redukuje šance pro výběr pracovních příležitostí (výše mzdy, osobní růst, stabilita zaměstnání) – *pozitivní vymezení***



Míra ohrožení dlouhodobou nezaměstnaností

- **Jedna z forem marginalizace na pracovním trhu**
- **Změna statusu nezávislého jedince = z nezávislého na klienta sociálního státu**
- **Ničí pracovní etiku, ztrácí se motivace hledat práci**
- **Devastuje lidský potenciál**
- **Nedůvěra zaměstnavatelů**
- **Příčina sociální exkluze**



Míra zaměstnanosti starších pracovníků

- **2004 – 41% zaměstnaných starších lidí**
- **Vize dle LS: do roku 2010 – 50% zaměstnaných**
- **Lisabonská strategie: překlopení problému řešení U na řešení zaměstnanosti**
- ***Cíl LS: zvýšení zaměstnanosti***
(snížení U jako vedlejší produkt problému)



Lisabonská strategie

- Přijata Evropskou radou v roce 2000
- Většina cílů nesplněna
- LS je přínosná a cíle jsou stále aktuální =
Strategie pro růst a pracovní místa
- Základem jsou *Národní programy reforem*
(členské státy si stanovují své cíle a priority)
- Od roku 2005 zaveden *tříletý cyklus monitorování výsledků této strategie*



Typologie nástrojů zaměstnanosti starších pracovníků:

- **Legislativní**
- **Daňově – dávkové**
- **Ostatní**



Odvětví, kde jsou lidé 65+ ochotni pracovat:

- Terciární sektor
- Finanční zprostředkování – oblast nemovitostí, podnikatelské činnosti, veřejné služby: vzdělávání, zdravotnictví
- Veřejná správa
- Ubytování
- Stravování



Opatření ke zvýšení zaměstnanosti starších lidí:

- Oblast příjmové motivace
- Podpora starších osob se ZP
- Flexibilita pracovní doby, pracovních podmínek, pracovněprávní ochrany
- APZ
- Vzdělávání
- Důchodový systém



Literatura:

- Mareš, P., Sirovátka, T.: Trh práce, nezaměstnanost, sociální politika, MU Brno 2003
- www.czso.cz/kraje
- CESES Papers, Studie CESES 7/ 2004: Rizikové skupiny na trhu práce – Pavel Kuchař