

# Úvod: organizační pokyny základní pojmy a vztahy

19.9.2011

# Organizační pokyny

## Harmonogram přednášek a seminářů

- viz organizační pokyny (IS)

## Podmínky nutné k absolvování

- Projekt – zpracování projektové žádosti OPLZZ, výzva 30 „Sociální ekonomika) – podmínky viz organizační pokyny v ISU
- Průběžný test (31.10.2011), závěrečný test (5.12.2011 ) – testová část + otevřené otázky
- (Ústní zkouška) – není povinná, pokud získáte 115 bodů (z povinné + dobrovolné části)

# BODOVÁNÍ

## Povinná část

- Průběžný test – 30 bodů (test + část otevřených otázek)
- Závěrečný test – 30 bodů (test + část otevřených otázek)
- Projekt – 30 bodů + 25 bodů

## Dobrovolná část

- aktivita na přednáškách a seminářích
- esej (max 5 bodů) – seminář 19.9.2011 (výsledky k dispozici 29.9.2011)
- zpracování úkolu – seminář 17.10.2011 (max 10 bodů)
- rešerše vybraného článku (max 10 bodů) – články budou k dispozici na vyžádání u mne (od 30.9.2011)

# Hodnocení

- **Celkové hodnocení** – na základě ústní zkoušky s přihlédnutím k výsledkům získaných z testů a projektu.
- Ústní zkoušky se nemusí zúčastnit ti, kteří dosáhnout 115 bodů (z povinných + dobrovolných částí) (budou klasifikováni na základě výsledků z testů a projektu).

## *Klasifikační stupnice*

A	91 – 100 % (91 – 100 bodů)	D	68 – 75 % (68 – 75 bodů)
B	84 – 90 % (84 – 90 bodů)	E	60 – 67 % (67 – 60 bodů)
C	76 – 83 % (76 – 83 bodů)	F	méně než 60 % (60 bodů a méně)

# Projekt

## 1. část – zpracování projektu

Úkol: Zpracovat projekt včetně rozpočtu dle metodiky a v souladu s cílem výzvy.

- <http://www.esfcr.cz/vyzva-pro-predkladani-grantovych-projektu-op-lzz-socialni>

### *Podmínky zpracování*

- *max tři studenti/1projekt*

### *Podmínky odevzdání:*

- projekt je nutné odevzdat 1 x elektronicky (v odevzdárně) a 1 x v tištěné podobě nejpozději do 26.11.2011.

### *Hodnocení projektu:*

- Možné získat max 30 bodů celkem.

# Projekt II

## 2. část – prezentace + hodnocení

### *Prezentace projektu*

- K prezentaci projektu se přihlásí pouze dva z tříčlenné skupiny a to nejpozději do 15.11.2011.
- Třetí člen skupiny bude vykonávat funkci člena hodnotícího týmu. Jeho úkolem bude zpracovat posudek na jeden projekt (k oponentuře na vybraný projekt se přihlásí v termínu od 20. – 25.11) a posudek odevzdat do odevzdárny nejpozději do 6. 12.2011.

Prezentující mohou pomáhat kolegovi při zpracování posudku. Počet bodů, které získají prezentací + účastí v komisi získává celá skupina.

Balíky k přihlašování na prezentaci a oponentskému posudku prozatím nejsou k dispozici – budou zveřejněny po ukončení zápisu.

# Projekt – 2. část

## *Hodnocení projektu*

- prostřednictvím komise
- Každý člen komise bude zpracovávat posudek na jeden projekt (v rozsahu 3 stran). Všichni členové se seznámí s posudky a alespoň zběžně s projekty, které budou prezentovány.
- Každý člen se dostaví na příslušný termín prezentace.
- Autor posudku se po prezentaci k projektu vyjádří (informuje o zásadních připomínkách z posudku) a položí prezentujícím doplňující otázky.

Na závěr (po všech prezentacích) proběhne hodnocení projektů prostřednictvím tajného hlasování každého člena komise (pokud je předmětem hodnocení projekt, na kterém se podílel člen hodnotícího týmu, hodnocení se neúčastní). Práci komise ohodnotí vyučující.

# Bodování 2. části

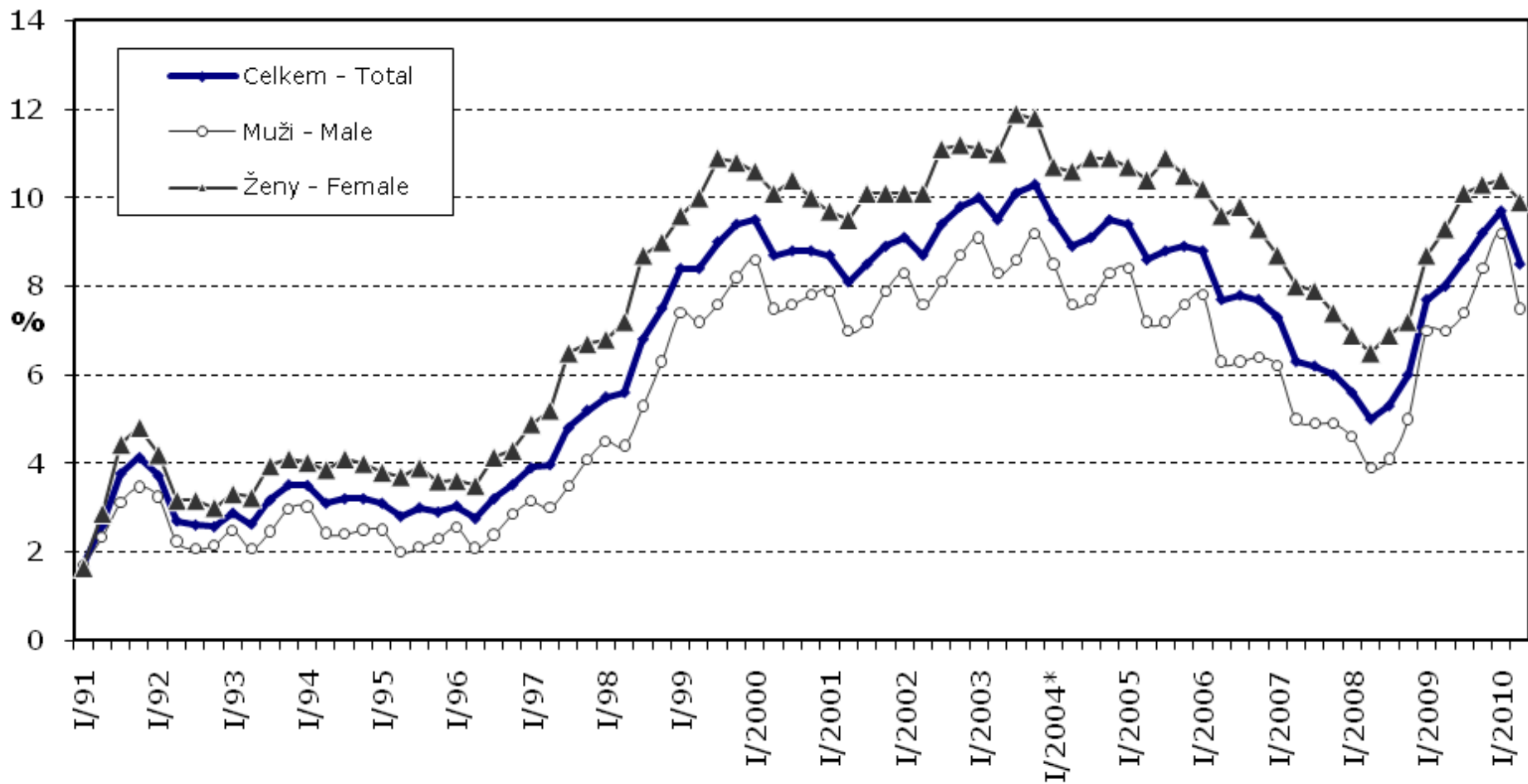
- *prezentace projektu* (max. 10 bodů), hodnocení provede hodnotící komise. Počet získaných bodů bude odpovídat průměrnému hodnocení. Každý člen hodnotící komise ohodnotí výkon známkou ve škále 0-10.
- *hodnotící komise* (2.skupiny, min. po 3 členech) – (max 15 bodů). 1. skupina bude hodnotit projekty, které budou prezentovány v rámci přednášky 12.12.2011. 2. skupina bude hodnotit projekty, které budou prezentovány v rámci semináře 12.12.2011.



Proč bychom se měli problematikou  
pracovních trhů a politikou  
zaměstnanosti zabývat?  
- diskuse

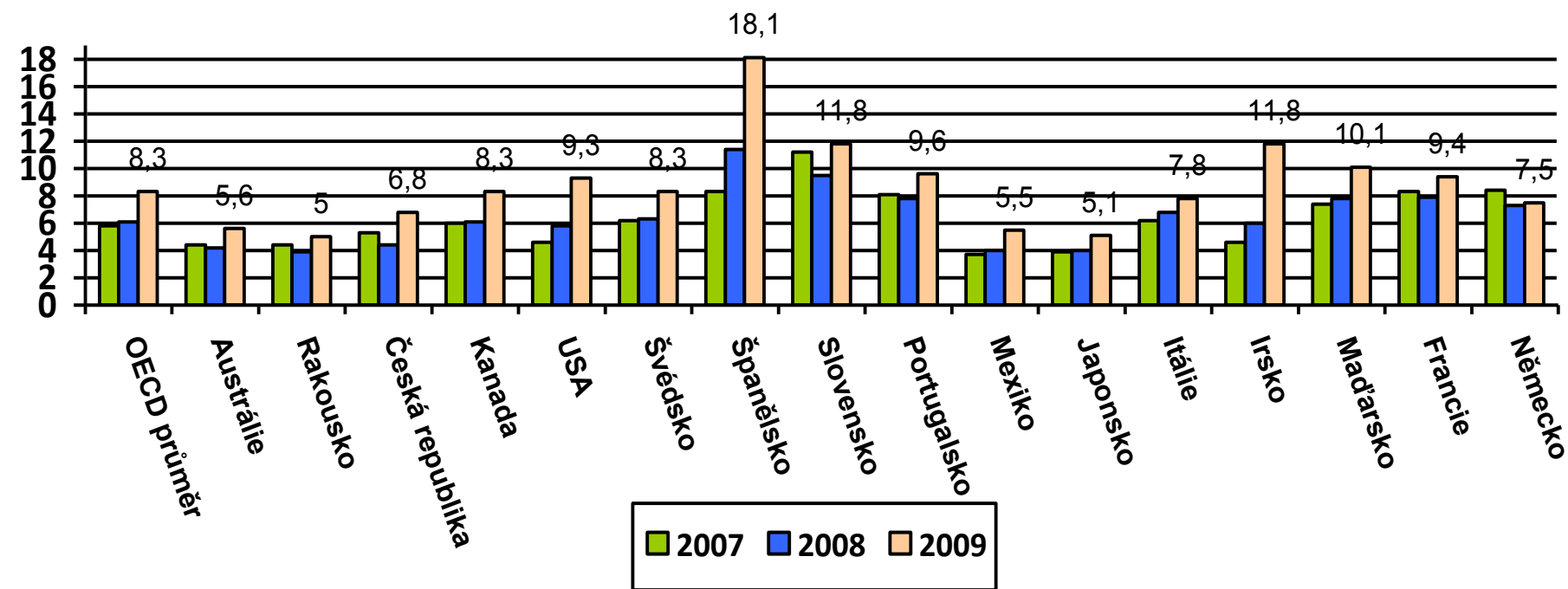
Jaká je podle Vás současná situace  
na pracovním trhu?

## Vývoj míry nezaměstnanosti (v % koncem čtvrtletí) *Unemployment rate (in %, end of period)*



Zdroj: vupsv

**Graf č. 2: Míra nezaměstnanosti v % ve vybraných zemích OECD v letech 2007-2009.**



Zdroj: Musilová 2010 dle *OECD Harmonised Unemployment Rates*, c. 2010

# Aktuální informace

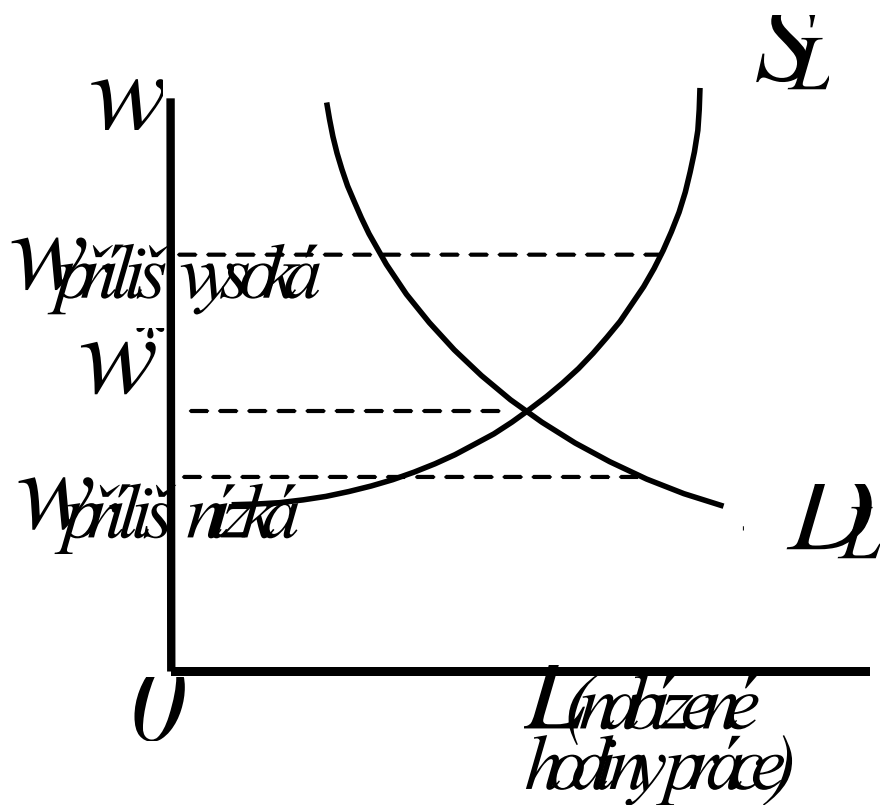
- červen 2011 8,1 %
- Eurostat květen 6,3 % (EU27 9,2 %)

Jak vzniká nezaměstnanost?

Kdo je nezaměstnaný?

Jak se nezaměstnanost měří?

# Rovnováha na trhu práce



# Míra nezaměstnanosti

- Jeden z nejsledovanějších ukazatelů.
- Vyjadřuje podíl nezaměstnaných osob na celkovém počtu ekonomicky aktivních (pracovní síla)

$$u = \frac{U}{L + U} \cdot 100$$

*kde:*

*u....míra nezaměstnanosti*

*L... zaměstnaní*

*U... nezaměstnaní*

*L+U ekonomicky aktivní (zaměstnaní+nezaměstnaní)*

- 2 způsoby měření míry nezaměstnanosti  
ČSÚ a MPSV, registrovaná x obecná míra



# Registrovaná míra nezaměstnanosti

- MPSV
- Nezaměstnaní – registrováni na ÚP
- Od 2004 nová metodika výpočtu míry nezaměstnanosti
- ***Uchazečem o zaměstnání*** je podle zákona pouze fyzická osoba, která není v pracovním nebo obdobném vztahu, ani nevykonává samostatnou výdělečnou činnost ani se nepřipravuje soustavně pro povolání a osobně požádá o zprostředkování vhodného zaměstnání úřad práce ( 25, 435/2004, Sb. zákona o zaměstnanosti)
- **Dosažitelní neumístění uchazeči**

# Výpočet míry nezaměstnanosti

$$UR = ED/LF * 100 (\%)$$

UR – míra nezaměstnanosti

ED – přesná evidence registrovaných – dosažitelných, neumístěných uchazečů o zaměstnání občanů ČR a EU, vedenou úřady práce podle bydliště uchazeče ke konci sledovaného měsíce

LF – zahrnuje:

A) počet zaměstnaných v národním hospodářství s jediným nebo hlavním zaměstnáním podle výsledků VŠPS

B) počet pracujících cizinců ze třetích zemí s platným povolením k zaměstnávání, zaměstnaných uchazečů EU registrovaných úřady práce (ÚP) a cizinců s platným živnostenským oprávněním

C) přesná evidence registrovaných – dosažitelných, neumístěných uchazečů o zaměstnání občanů ČR a EU, vedená úřady práce podle bydliště uchazeče.

# Obečná míra nezaměstnanosti

- Čtvrtletní speciální šetření (VŠPS)
- obecná míra nezaměstnanosti = podíl nezaměstnaných na součtu těchto nezaměstnaných a zaměstnaných VŠPS
- Rozsah šetření a charakteristika nezaměstnanosti plně odpovídají definicím ILO a Eurostatu

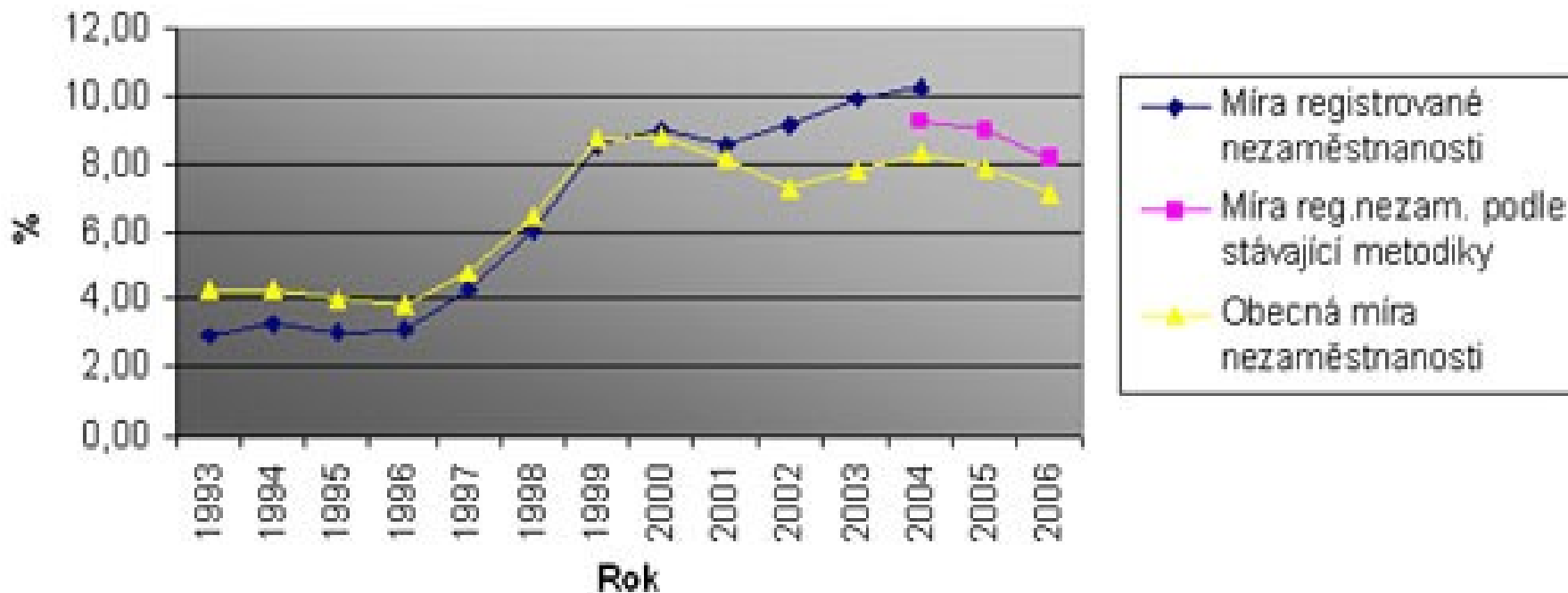
# Nezaměstnaní – VŠPS

**Mezi nezaměstnané zahrnujeme osoby ve věku 15 let a více, obvykle bydlící na sledovaném území, které ve sledované období souběžně splňovaly tři podmínky:**

- 1) Byly bez práce během referenčního týdne, tzn. buď neměli práci nebo nebyly v práci (více než jednu hodinu) za mzdu,
- 2) V současné době byly připraveny k nástupu do práce, tj. během referenčního období byly k dispozici okamžitě nebo nejpozději do 14 dnů pro výkon placeného zaměstnání nebo zaměstnání ve vlastním podniku,
- 3) Aktivně hledaly práci.

# Míra nezaměstnanosti

Nezaměstnanost (v %)



# Použití obecné/registrované míry nezaměstnanosti?

- Která z metodik je přesnější/lepší?
- Jakou a kdy použít?
- Pozor na sledování vývoje nezaměstnanosti a porovnávání k určitému datu...!

# Typy nezaměstnanosti

Podle příčin vzniku

- Frikční
- Strukturální (technologická)
- Cyklická
- Dobrovolná x nedobrovolná  
nezaměstnanost
- Skrytá, neúplná

# Relativní ukazatele

- Míry nezaměstnanosti
- Míra dlouhodobé nezaměstnanosti (ILO/MPSV)
- Míra ekonomické aktivity
- Míra zaměstnanosti

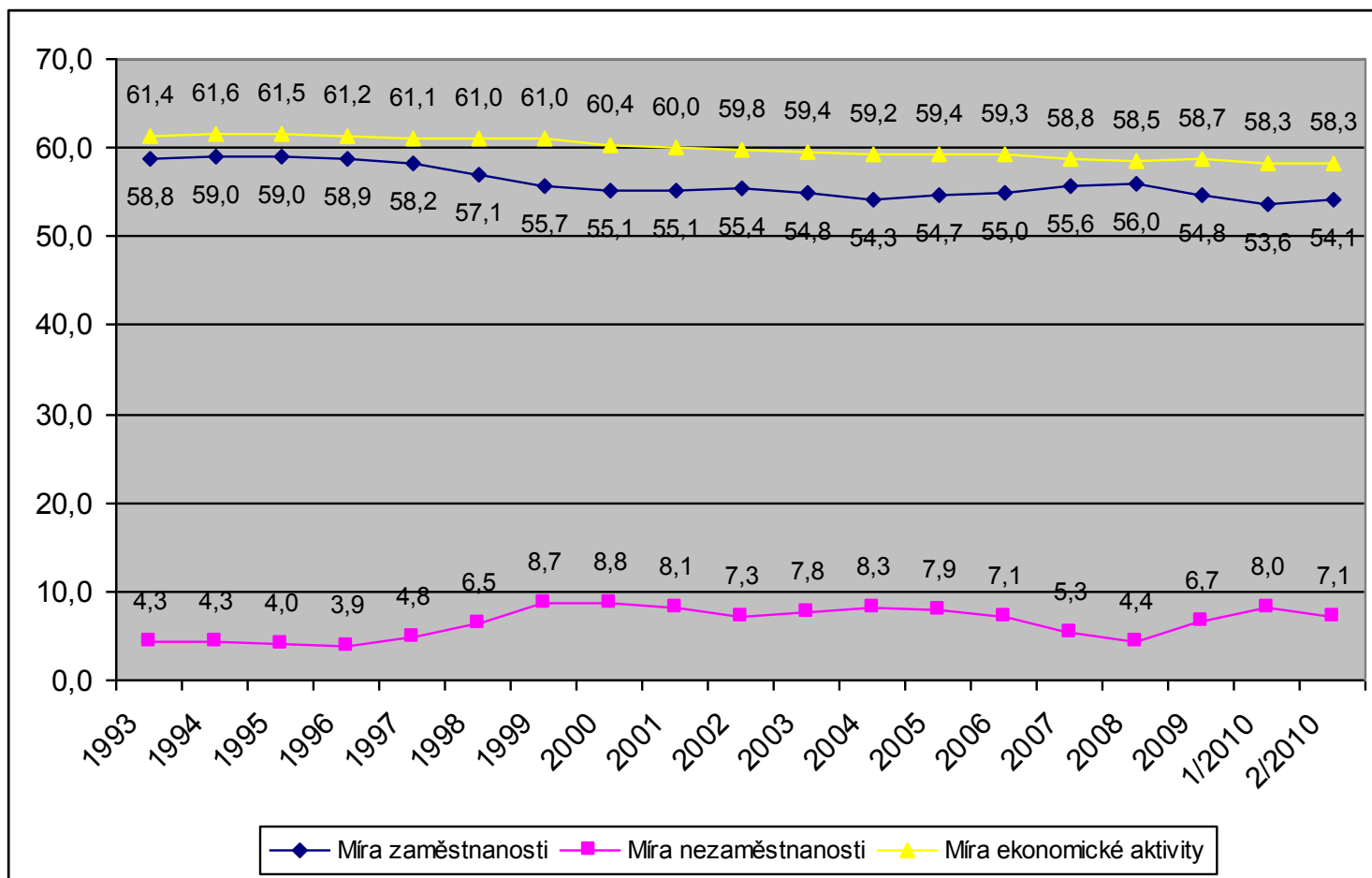
## Další ukazatele

Pracovní síla, ekonomicky neaktivní, podzaměstnaní



# Vývoj hlavních ukazatelů

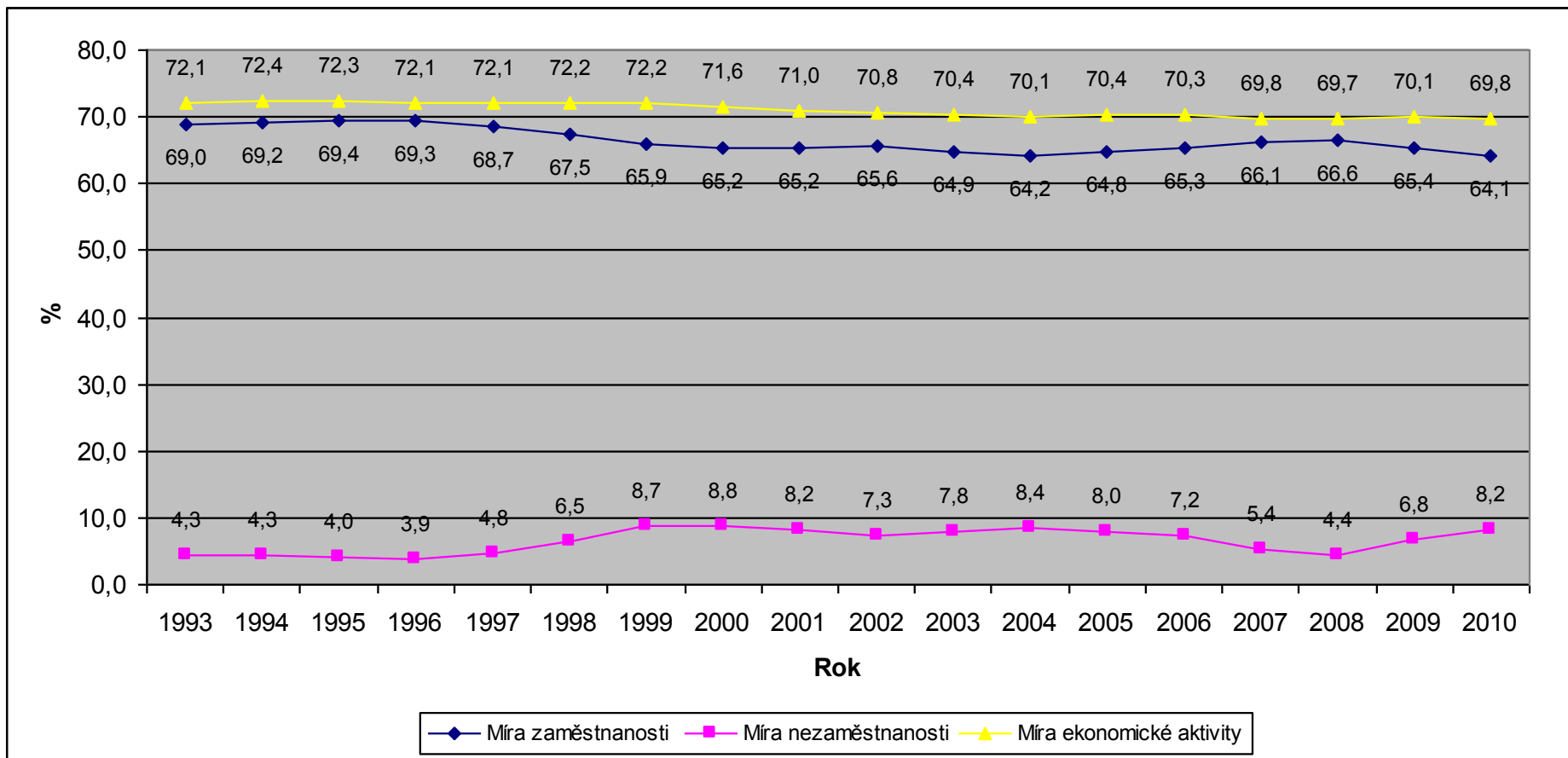
(15 a více let)



Zdroj: ČSÚ

# Vývoj hlavních ukazatelů

(15-64 let)



Zdroj: ČSÚ

Děkuji Vám za pozornost 😊

# Literatura

- [www.mpsv.cz](http://www.mpsv.cz) <http://portal.mpsv.cz/sz/stat>
- Brožová, D.: Společenské souvislosti trhu práce, kapitola 1,
- Mareš, P.: Nezaměstnanost jako sociální problém, kapitola 1
- Kartusová, V.: Rozdíly v metodice měření míry nezaměstnanosti mezi ČSÚ a MPSV, In Sborník MendelNet 2007