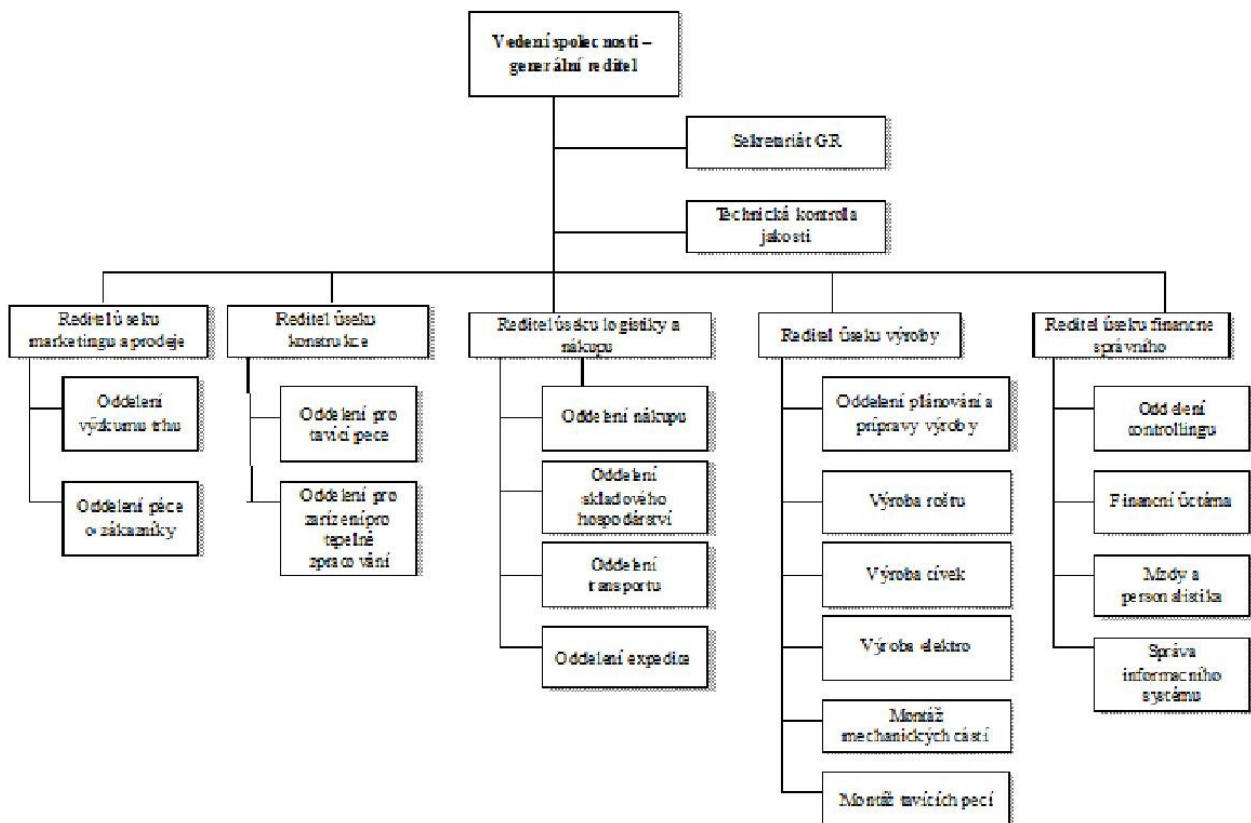


POT 1:

STROJÍRENSKÝ PODNIK

Organizační schéma dceřiné společnosti mezinárodního podniku, dodavatele investičních celků pro oblasti tavení železných a neželezných kovů:



Řešte následující:

1. Rozhodněte, o jaký typ organizační struktury se jedná.
2. Určete osobní štáb generálního ředitele.
3. Určete všechny specializované štáby generálního ředitele.
4. Stanovte rozpětí řízení na úrovni generálního ředitele.
5. Dále stanovte průměrné rozpětí řízení na úrovni ředitelů (nezahrnovat generálního ředitele).
6. Určete útvary, které jsou vytvořeny dle principu předmětné specializace.