



MASARYKOVA UNIVERZITA  
EKONOMICKO-SPRÁVNÍ FAKULTA  
KATEDRA PODNIKOVÉHO HOSPODÁŘSTVÍ

BPH\_EKOR

# **Ekonomika organizací**

podzim 2012





# Odměňování zaměstnanců a pracovní výkon

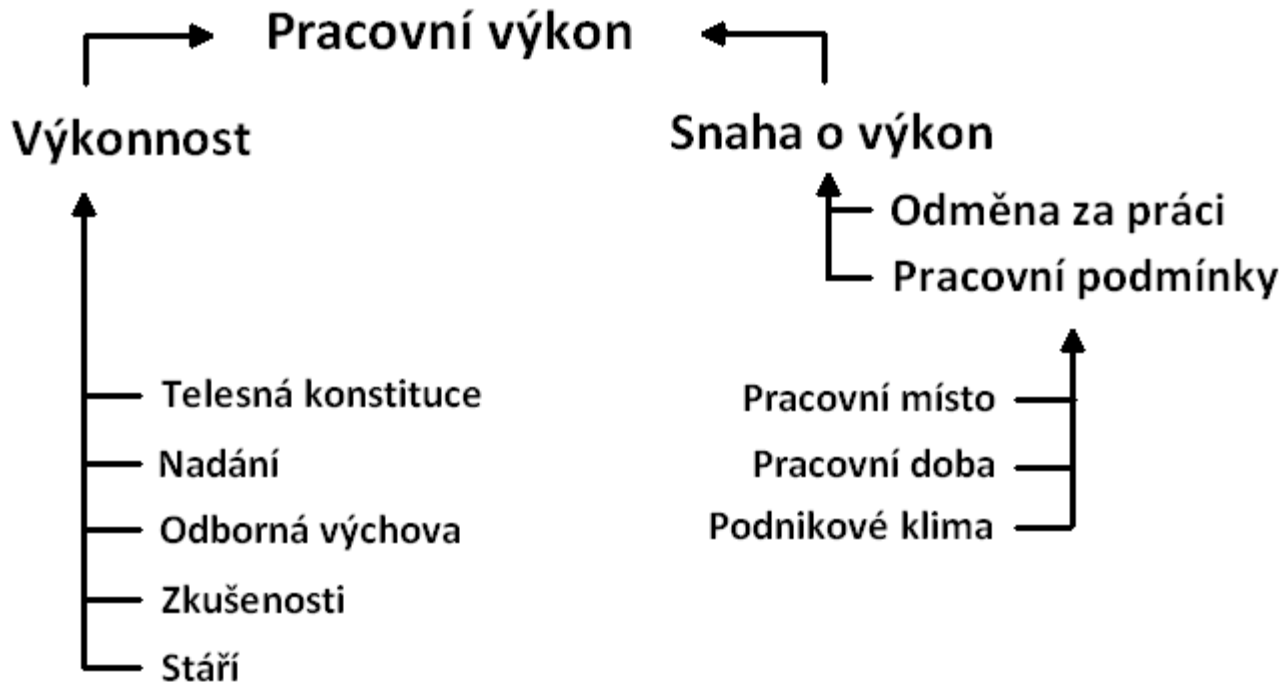
- ***Faktory ovlivňující pracovní výkon***
  - » Výkonnost a snaha o výkon (*1 příklad*)
- ***Odměňování pracovníků***
  - » Časová a úkolová mzda (*1 příklad*)
- ***Pracovní podmínky***
  - » Klouzavá pracovní doba (*1 příklad*)





# Příklad 1

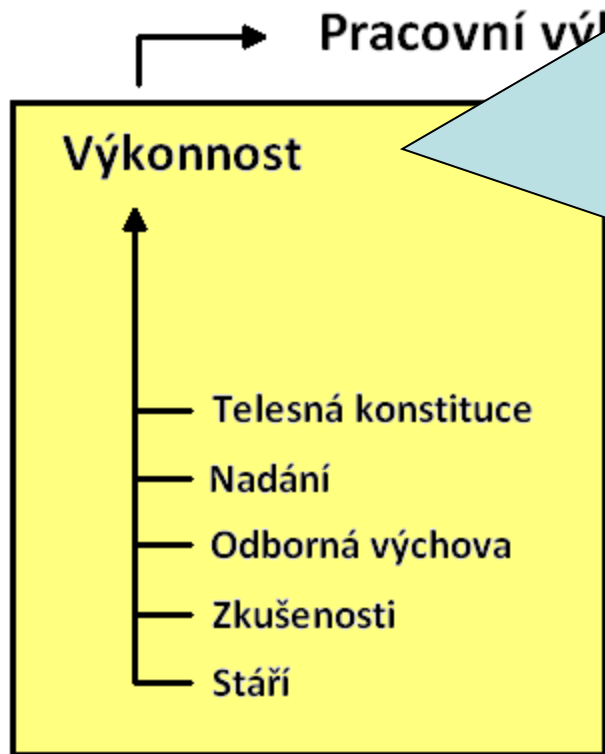
Které z veličin jsou ovlivnitelné podnikovým vedením?  
Vysvětlete jak a v jaké míře.





# Příklad 1 – řešení

Které z veličin jsou ovlivnitelné podnikovým vedením?  
Vysvětlete jak a v jaké míře



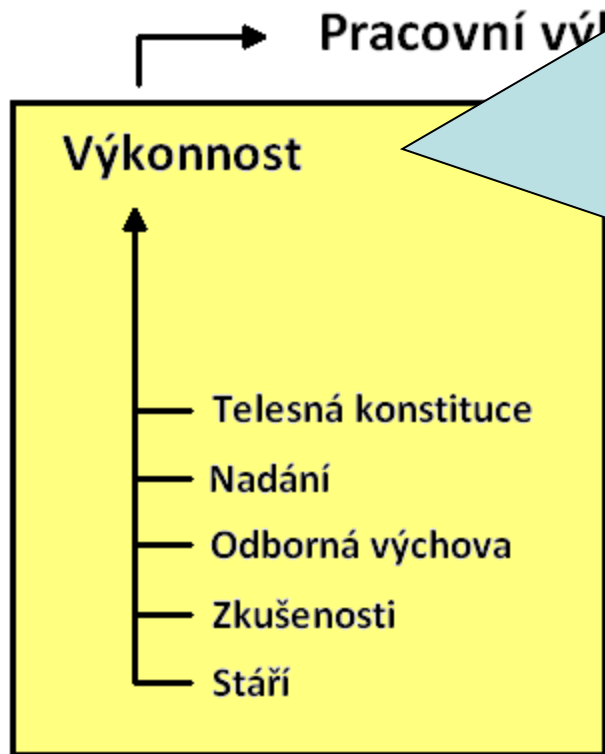
**Ovlivnitelná  
jen v omezené míře:  
Při výběru zaměstnance.**





# Příklad 1 – řešení

Které z veličin jsou ovlivnitelné podnikovým vedením?  
Vysvětlete jak a v jaké míře



**Ovlivnitelná  
jen v omezené míře:**

**Při výběru zaměstnance.**

**Výjimka:**

**Odborná výchova**

**Zkušenosti**

**(Ize aktivně ovlivňovat pomocí  
interního vzdělávání zaměstnanců,  
či změnou pracovní náplně)**





# Příklad 1 – řešení

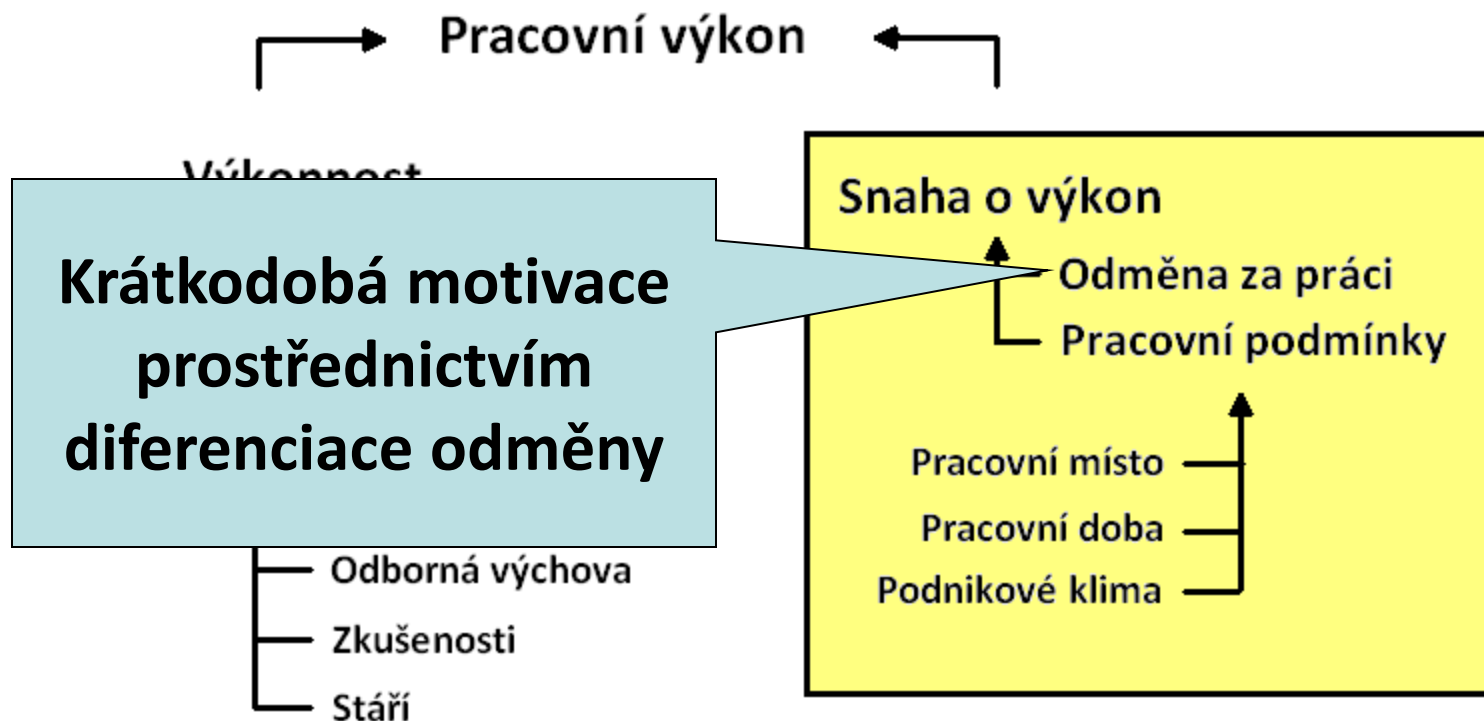
Které z veličin jsou ovlivnitelné podnikovým vedením?  
Vysvětlete jak a v jaké míře.





# Příklad 1 – řešení

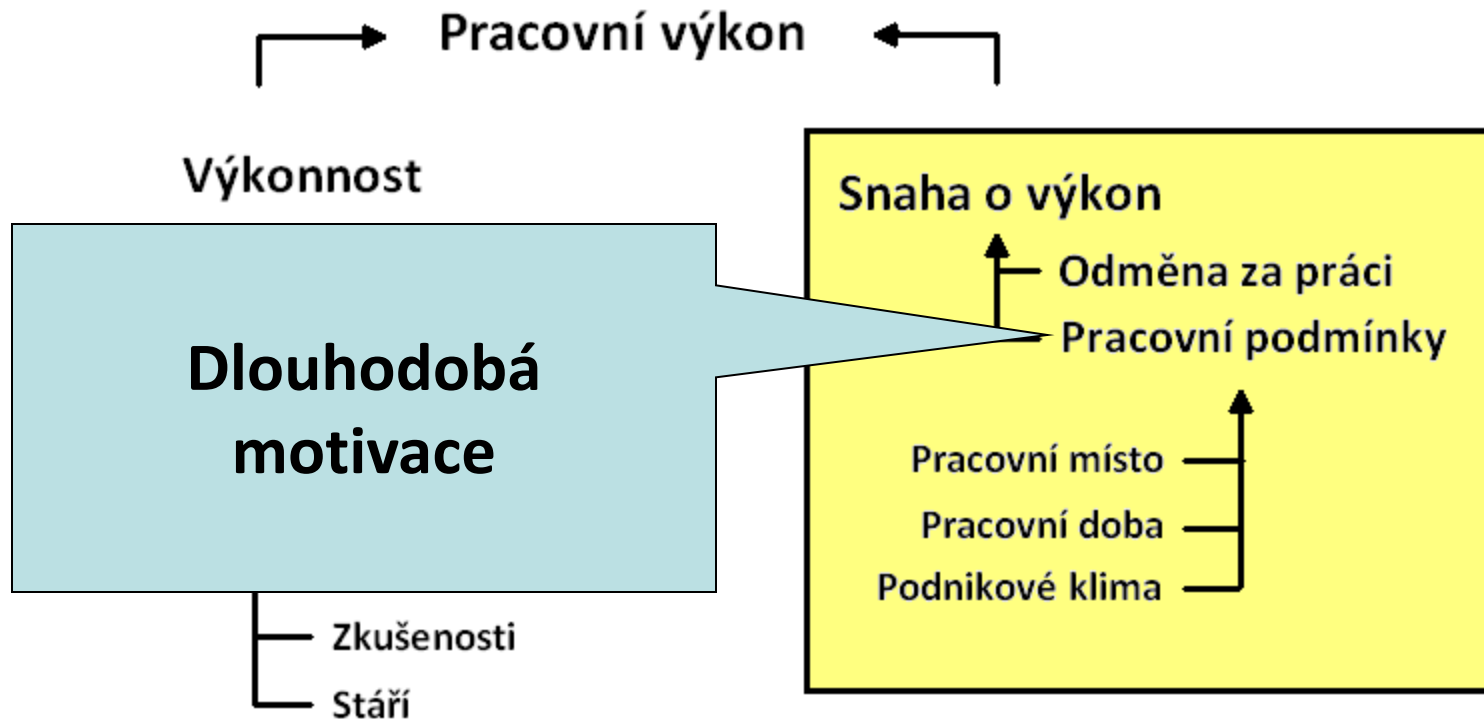
Které z veličin jsou ovlivnitelné podnikovým vedením?  
Vysvětlete jak a v jaké míře.





# Příklad 1 – řešení

Které z veličin jsou ovlivnitelné podnikovým vedením?  
Vysvětlete jak a v jaké míře.







# Příklad 1 – řešení

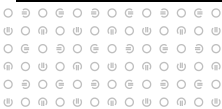
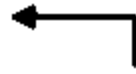
**Možnosti ovlivnění:**

**Pracovní místo:**

...nitelné podnikovým vedením?

...níře.

on





# Příklad 1 – řešení

## Možnosti ovlivnění:

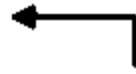
### Pracovní místo:

- vhodný pracovní systém
- ergonomie

...nitelné podnikovým vedením?

...níře.

...on





# Příklad 1 – řešení

## Možnosti ovlivnění:

### Pracovní místo:

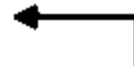
- vhodný pracovní systém
- ergonomie

### Pracovní doba:

...nitelné podnikovým vedením?

...níře.

...on





# Příklad 1 – řešení

## Možnosti ovlivnění:

### Pracovní místo:

- vhodný pracovní systém
- ergonomie

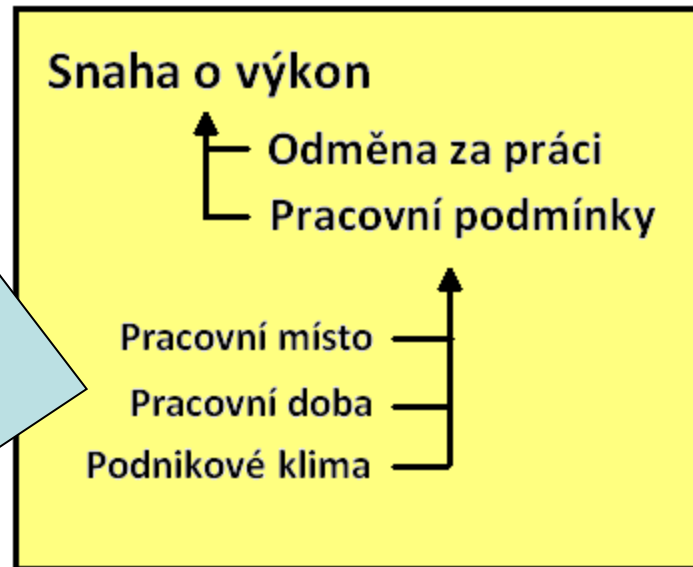
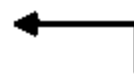
### Pracovní doba:

- vhodné rozložení
- vhodná délka

...nitelné podnikovým vedením?

...níře.

...on





# Příklad 1 – řešení

## Možnosti ovlivnění:

### Pracovní místo:

- vhodný pracovní systém
- ergonomie

### Pracovní doba:

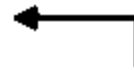
- vhodné rozložení
- vhodná délka

### Podnikové klima:

...nitelné podnikovým vedením?

...níře.

...on





# Příklad 1 – řešení

## Možnosti ovlivnění:

### Pracovní místo:

- vhodný pracovní systém
- ergonomie

### Pracovní doba:

- vhodné rozložení
- vhodná délka

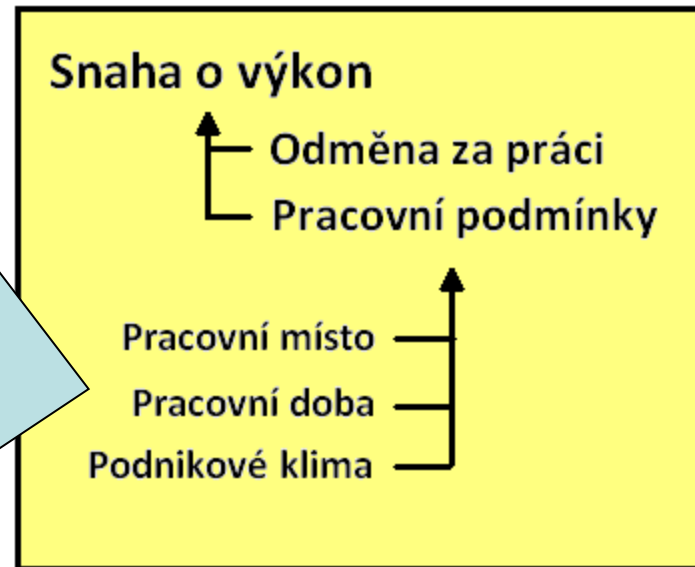
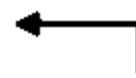
### Podnikové klima:

- spolurozhodování
- dobrovolné sociální  
požitky

...nitelné podnikovým vedením?

...níře.

...on





# Příklad 2

Vymezte pro úkolově odměňovaného pracovníka hodinový výdělek.

K jeho vymezení užitte zadané veličiny:

Minimální tarifní mzda	<b>MM</b>	36,- Kč / hod.
Úkolová přírážka	<b>ÚP</b>	20 %
Míra výkonnosti	<b>MV</b>	125 %
Skutečný výkon	<b>SV</b>	15 ks / hod.





# **Příklad 2 – řešení**

**Jaké mzdové formy poznáte?**







# **Příklad 2 – řešení**

## **MZDOVÉ FORMY:**

- **Časová mzda**
- **Úkolová mzda**
- **Dodatkové mzdové formy**





# Příklad 2 – řešení

## MZDOVÉ FORMY:

- Časová mzda
- Úkolová mzda
- **Dodatkové mzdové formy**





# Příklad 2 – řešení

## MZDOVÉ FORMY:

- **Časová mzda**
  - ↳ základ odměňování: délka pracovní doby  
(mzda za čas je konstantní, mzdové náklady na kus kolísají)
- **Úkolová mzda**
- **Dodatkové mzdové formy**





# Příklad 2 – řešení

## MZDOVÉ FORMY:

- **Časová mzda**
  - ↳ základ odměňování: délka pracovní doby  
(mzda za čas je konstantní, mzdové náklady na kus kolísají)
- **Úkolová mzda**
- **Dodatkové mzdové formy**





# Příklad 2 – řešení

## MZDOVÉ FORMY:

- **Časová mzda**
  - ↳ základ odměňování: délka pracovní doby  
(mzda za čas je konstantní, mzdové náklady na kus kolísají)
- **Úkolová mzda**
  - ↳ základ odměňování: výkon vyjádřen množstvím
- **Dodatkové mzdové formy**





# Příklad 2 – řešení

## MZDOVÉ FORMY:

- **Časová mzda**
  - ↳ základ odměňování: délka pracovní doby  
(mzda za čas je konstantní, mzdové náklady na kus kolísají)
- **Úkolová mzda**
  - ↳ základ odměňování: výkon vyjádřen množstvím
    - *Časový úkol*
    - *Peněžní úkol*
- **Dodatkové mzdové formy**





# Příklad 2 – řešení

## MZDOVÉ FORMY:

- **Časová mzda**

↳ základ odměňování: délka pracovní doby

(mzda za čas je konstantní, mzdové náklady na kus kolísají)

- **Úkolová mzda**

↳ základ odměňování: výkon vyjádřen množstvím

- **Časový úkol**

*(odměňuje se stanovený čas pracovního úkolu)*

- **Peněžní úkol**

*(odměňuje se peněžní sazbou za kvantitativně vymezen výkon)*

- **Dodatkové mzdové formy**





## Příklad 2 – řešení

Vymezte pro úkolově odměňovaného pracovníka hodinový výdělek.

K jeho vymezení použijte zadané veličiny:

Minimální tarifní mzda	<b>MM</b>	36,- Kč / hod.
Úkolová přírážka	<b>ÚP</b>	20 %
Míra výkonnosti	<b>MV</b>	125 %
Skutečný výkon	<b>SV</b>	15 ks / hod.







# Příklad 2 – řešení

## MZDOVÉ FORMY:

- **Časová mzda**

↳ základ odměňování: délka pracovní doby

(mzda za čas je konstantní, mzdové náklady na kus kolísají)

- **Úkolová mzda**

↳ základ odměňování: výkon vyjádřen množstvím

- **Časový úkol**

*(odměňuje se stanovený čas pracovního úkolu)*

- **Peněžní úkol**

*(odměňuje se peněžní sazbou za kvantitativně vymezen výkon)*

- **Dodatkové mzdové formy**





# Příklad 2 – řešení

**Úkolová mzda – časový úkol:**

**Hodinový výdělek = ?**





# Příklad 2 – řešení

**Úkolová mzda – časový úkol:**

**Hodinový výdělek = ?**

**= minutový faktor \* zúčtované minuty**





# Příklad 2 – řešení

**Úkolová mzda – časový úkol:**

**Hodinový výdělek = ?**

**= minutový faktor \* zúčtované minuty**

**= (úkolová směrná sazba / 60 min.) \***

**\* (skutečný výkon \* norma času)**





# Příklad 2 – řešení

Úkolová mzda – časový úkol:

Hodinový výdělek = ?

= **minutový faktor** \* zúčtované minuty

= **(úkolová směrná sazba / 60 min.)** \*

\* (**skutečný výkon** \* norma času)





# Příklad 2 – řešení

Úkolová mzda – časový úkol:

Hodinový výdělek = ?

= minutový faktor \* **zúčtované minuty**

= (úkolová směrná sazba / 60 min.) \*

\* (**skutečný výkon** \* norma času)





# Příklad 2 – řešení

**Úkolová mzda – časový úkol:**

**Hodinový výdělek = ?**

**= minutový faktor \* zúčtované minuty**

**= (úkolová směrná sazba / 60 min.) \*  
\* (skutečný výkon \* norma času)**

**= [(minimální tarifní mzda + úkolová přírážka) / 60 min.]\*  
\* [skutečný výkon \* (60 min. / normální výkon)]**





# Příklad 2 – řešení

Úkolová mzda – časový úkol:

Hodinový výdělek = ?

= minutový faktor \* zúčtované minuty

= (**úkolová směrná sazba / 60 min.**) \*  
\* (*skutečný výkon* \* norma času)

= [**(minimální tarifní mzda + úkolová přírážka) / 60 min.**]\*  
\* [*skutečný výkon* \* (60 min. / normální výkon)]







# Příklad 2 – řešení

Úkolová mzda – časový úkol:

Hodinový výdělek = ?

= minutový faktor \* zúčtované minuty

= (úkolová směrná sazba / 60 min.) \*  
\* (skutečný výkon \* norma času)

= [(minimální tarifní mzda + úkolová přírážka) / 60 min.]\*  
\* [skutečný výkon \* (60 min. / normální výkon)]





# Příklad 2 – řešení

Úkolová mzda – časový úkol:

Hodinový výdělek = ?

= minutový faktor \* zúčtované minuty

= (úkolová směrná sazba / 60 min.) \*  
\* (skutečný výkon \* norma času)

= [(minimální tarifní mzda + úkolová přírážka) / 60 min.]\*  
\* [skutečný výkon \* (60 min. / normální výkon)]

= [(minimální tarifní mzda + úkolová přírážka) / 60 min.]\*  
\* [skutečný výkon \* (60 min. / skutečný výkon  
míra výkonnosti) ]





# Příklad 2 – řešení

Úkolová mzda – časový úkol:

Hodinový výdělek = ?

= minutový faktor \* zúčtované minuty

= (úkolová směrná sazba / 60 min.) \*  
\* (skutečný výkon \* norma času)

= [(minimální tarifní mzda + úkolová přírážka) / 60 min.]\*  
\* [skutečný výkon \* (60 min. / normální výkon)]

= [(minimální tarifní mzda + úkolová přírážka) / 60 min.]\*  
\* [skutečný výkon \* (60 min. / skutečný výkon  
*míra výkonnosti*) ]





# Příklad 2 – řešení

Vymezte pro úkolově odměňovaného pracovníka hodinový výdělek.

K jeho vymezení použijte zadané veličiny:

Minimální tarifní mzda	<b>MM</b>	36,- Kč / hod.
Úkolová přírážka	<b>ÚP</b>	20 %
Míra výkonnosti	<b>MV</b>	125 %
Skutečný výkon	<b>SV</b>	15 ks / hod.





# Příklad 2 – řešení

Úkolová mzda – časový úkol:

Hodinový výdělek = ?

= minutový faktor \* zúčtované minuty

= (úkolová směrná sazba / 60 min.) \*  
\* (skutečný výkon \* norma času)

= [(minimální tarifní mzda + úkolová přírážka) / 60 min.]\*  
\* [skutečný výkon \* (60 min. / normální výkon)]

= [(**minimální tarifní mzda** + **úkolová přírážka**) / 60 min.]\*  
\* [**skutečný výkon** \* (60 min. / skutečný výkon  
**míra výkonnosti**)]





# Příklad 2 – řešení

## Úkolová mzda – časový úkol:

Hodinový výdělek = ?

= minutový faktor \* zúčtované minuty

= (úkolová směrná sazba / 60 min.) \*  
\* (skutečný výkon \* norma času)

= [(minimální tarifní mzda + úkolová přírážka) / 60 min.]\*  
\* [skutečný výkon \* (60 min. / normální výkon)]

= [( 36,- Kč / hod. + (20 % \* 36,- Kč / hod.)) / 60 min.]\*  
\* [ 15 ks / hod. \* (60 min. / 15 ks / hod. / 125 %)]





# Příklad 2 – řešení

Úkolová mzda – časový úkol:

Hodinový výdělek = ?

= minutový faktor \* zúčtované minuty

= (úkolová směrná sazba / 60 min.) \*  
\* (skutečný výkon \* norma času)

= [(minimální tarifní mzda + úkolová přírážka) / 60 min.]\*  
\* [skutečný výkon \* (60 min. / normální výkon)]

= [(36,- Kč / hod. + (20 % \* 36,- Kč / hod.)) / 60 min.]\*  
\* [15 ks / hod. \* (60 min. / 15 ks / hod. / 125 %)]





# Příklad 2 – řešení

Úkolová mzda – časový úkol:

Hodinový výdělek = ?

= minutový faktor \* zúčtované minuty

= (úkolová směrná sazba / 60 min.) \*  
\* (skutečný výkon \* norma času)

= [(minimální tarifní mzda + úkolová přírážka) / 60 min.]\*  
\* [skutečný výkon \* (60 min. / normální výkon)]

= [(36,- Kč / hod. + (20 % \* 36,- Kč / hod.)) / 60 min.]\*  
\* [15 ks / hod. \* (60 min. / 12 ks / hod.)]







# Příklad 2 – řešení

Úkolová mzda – časový úkol:

Hodinový výdělek = ?

= minutový faktor \* zúčtované minuty

= (úkolová směrná sazba / 60 min.) \*  
\* (skutečný výkon \* norma času)

= [(minimální tarifní mzda + úkolová přírážka) / 60 min.]\*  
\* [skutečný výkon \* (60 min. / normální výkon)]

= [(36,- Kč / hod. + (20 % \* 36,- Kč / hod.)) / 60 min.]\*  
\* [15 ks / hod. \* (60 min. / 12 ks / hod.)]





# Příklad 2 – řešení

Úkolová mzda – časový úkol:

Hodinový výdělek = ?

= minutový faktor \* zúčtované minuty

= (úkolová směrná sazba / 60 min.) \*  
\* (skutečný výkon \* norma času)

= [(minimální tarifní mzda + úkolová přírážka) / 60 min.]\*  
\* [skutečný výkon \* (60 min. / normální výkon)]

= [(36,- Kč / hod. + (20 % \* 36,- Kč / hod.)) / 60 min.]\*  
\* [15 ks / hod. \* (5 min. / ks)]





# Příklad 2 – řešení

Úkolová mzda – časový úkol:

Hodinový výdělek = ?

= minutový faktor \* zúčtované minuty

= (**úkolová směrná sazba / 60 min.**) \*  
\* (*skutečný výkon* \* norma času)

= [**minimální tarifní mzda + úkolová přírážka**] / 60 min.\*  
\* [*skutečný výkon* \* (60 min. / normální výkon)]

= [(**36,- Kč / hod. + (20 % \* 36,- Kč / hod.)**) / 60 min.]\*  
\* [15 ks / hod. \* (5 min. / ks)]





# Příklad 2 – řešení

Úkolová mzda – časový úkol:

Hodinový výdělek = ?

= minutový faktor \* zúčtované minuty

= (úkolová směrná sazba / 60 min.) \*  
\* (skutečný výkon \* norma času)

= [(minimální tarifní mzda + **úkolová přírážka**) / 60 min.]\*  
\* [skutečný výkon \* (60 min. / normální výkon)]

= [( 36,- Kč / hod. + **(7,20 Kč / hod.)**) / 60 min.]\*  
\* [ 15 ks / hod. \* (5 min. / ks)]





# Příklad 2 – řešení

Úkolová mzda – časový úkol:

Hodinový výdělek = ?

= minutový faktor \* zúčtované minuty

= (**úkolová směrná sazba / 60 min.**) \*  
\* (*skutečný výkon* \* norma času)

= [(**minimální tarifní mzda + úkolová přírážka**) / 60 min.]\*  
\* [*skutečný výkon* \* (60 min. / normální výkon)]

= [(**36,- Kč / hod. + (7,20 Kč / hod.)**) / 60 min.]\*  
\* [15 ks / hod. \* (5 min. / ks)]





# Příklad 2 – řešení

Úkolová mzda – časový úkol:

Hodinový výdělek = ?

= minutový faktor \* zúčtované minuty

= (**úkolová směrná sazba / 60 min.**) \*  
\* (*skutečný výkon* \* norma času)

= [**minimální tarifní mzda + úkolová přírážka** / 60 min.]\*  
\* [*skutečný výkon* \* (60 min. / normální výkon)]

= [(**43,20 Kč / hod.**) / 60 min. ] \*  
\* [ 15 ks / hod. \* (5 min. / ks)]





# Příklad 2 – řešení

Úkolová mzda – časový úkol:

Hodinový výdělek = ?

= **minutový faktor** \* zúčtované minuty

= (**úkolová směrná sazba / 60 min.**) \*  
\* (**skutečný výkon** \* norma času)

= [**(minimální tarifní mzda + úkolová přírážka) / 60 min.**]\*  
\* [**skutečný výkon** \* (60 min. / normální výkon)]

= [(**43,20 Kč / hod.**) / 60 min. ] \*  
\* [ **15 ks / hod.** \* (5 min. / ks)]





# Příklad 2 – řešení

Úkolová mzda – časový úkol:

Hodinový výdělek = ?

= **minutový faktor** \* zúčtované minuty

= (**úkolová směrná sazba / 60 min.**) \*  
\* (**skutečný výkon** \* norma času)

= [**minimální tarifní mzda + úkolová přírážka** / 60 min.]\*  
\* [**skutečný výkon** \* (60 min. / normální výkon)]

= [**0,72 Kč / min.** ] \*

\* [ 15 ks / hod. \* (5 min. / ks)]







# Příklad 2 – řešení

Úkolová mzda – časový úkol:

Hodinový výdělek = ?

= minutový faktor \* **zúčtované minuty**

= (úkolová směrná sazba / 60 min.) \*  
\* (**skutečný výkon** \* norma času)

= [(*minimální tarifní mzda* + *úkolová přírážka*) / 60 min.]\*  
\* [**skutečný výkon** \* (60 min. / normální výkon)]

= [0,72 Kč / min. ] \* [ **15 ks / hod.** \* (5 min. / ks)]





# Příklad 2 – řešení

Úkolová mzda – časový úkol:

Hodinový výdělek = ?

= minutový faktor \* **zúčtované minuty**

= (úkolová směrná sazba / 60 min.) \*  
\* (**skutečný výkon** \* norma času)

= [(*minimální tarifní mzda* + *úkolová přírážka*) / 60 min.]\*  
\* [**skutečný výkon** \* (60 min. / normální výkon)]

= [0,72 Kč / min. ] \* [ **75 min. / hod.** ]





# Příklad 2 – řešení

**Úkolová mzda – časový úkol:**

**Hodinový výdělek = ?**

= minutový faktor \* zúčtované minuty

= (úkolová směrná sazba / 60 min.) \*  
\* (skutečný výkon \* norma času)

= [(minimální tarifní mzda + úkolová přírážka) / 60 min.]\*  
\* [skutečný výkon \* (60 min. / normální výkon)]

= [0,72 Kč / min. ] \* [ 75 min. / hod.]





# Příklad 2 – řešení

**Úkolová mzda – časový úkol:**

**Hodinový výdělek = ?**

= minutový faktor \* zúčtované minuty

= (úkolová směrná sazba / 60 min.) \*  
\* (skutečný výkon \* norma času)

= [(minimální tarifní mzda + úkolová přírážka) / 60 min.]\*  
\* [skutečný výkon \* (60 min. / normální výkon)]

= **54,- Kč / hod.**





# Příklad 2 – řešení

## MZDOVÉ FORMY:

- **Časová mzda**

↳ základ odměňování: délka pracovní doby

(mzda za čas je konstantní, mzdové náklady na kus kolísají)

- **Úkolová mzda**

↳ základ odměňování: výkon vyjádřen množstvím

- **Časový úkol**

*(odměňuje se stanovený čas pracovního úkolu)*

- **Peněžní úkol**

*(odměňuje se peněžní sazbou za kvantitativně vymezen výkon)*

- **Dodatkové mzdové formy**





# Příklad 2 – řešení

Úkolová mzda – peněžní úkol:

**Hodinový výdělek = ?**





# Příklad 2 – řešení

**Úkolová mzda – peněžní úkol:**

**Hodinový výtěžek = ?**

**= peněžní sazba \* *skutečný výkon***





# Příklad 2 – řešení

Úkolová mzda – peněžní úkol:

**Hodinový výdělek = ?**

= peněžní sazba \* *skutečný výkon*

= (norma času \* minutový faktor) \* *skutečný výkon*







# Příklad 2 – řešení

Úkolová mzda – peněžní úkol:

**Hodinový výdělek = ?**

**= peněžní sazba \* skutečný výkon**

**= (norma času \* minutový faktor) \* skutečný výkon**





# Příklad 2 – řešení

Úkolová mzda – peněžní úkol:

**Hodinový výdělek = ?**

= peněžní sazba \* *skutečný výkon*

= (norma času \* minutový faktor) \* *skutečný výkon*

= [(60 min. / normální výkon) \*  
\* (úkolová směrná sazba / 60 min. )] \* *skutečný výkon*





# Příklad 2 – řešení

Úkolová mzda – peněžní úkol:

**Hodinový výdělek = ?**

= peněžní sazba \* *skutečný výkon*

= (**norma času** \* minutový faktor) \* *skutečný výkon*

= [(**60 min. / normální výkon**) \*  
\* (úkolová směrná sazba / 60 min. )] \* *skutečný výkon*





# Příklad 2 – řešení

Úkolová mzda – peněžní úkol:

**Hodinový výdělek = ?**

= peněžní sazba \* *skutečný výkon*

= (norma času \* **minutový faktor**) \* *skutečný výkon*

= [(60 min. / normální výkon) \*  
\* (**úkolová směrná sazba / 60 min.**)] \* *skutečný výkon*





# Příklad 2 – řešení

Úkolová mzda – peněžní úkol:

**Hodinový výtěžek = ?**

= peněžní sazba \* *skutečný výkon*

= (norma času \* minutový faktor) \* *skutečný výkon*

= [(60 min. / normální výkon) \*  
\* (úkolová směrná sazba / 60 min. )] \* *skutečný výkon*

= [(60 min. / (*skutečný výkon* / *míra výkonnosti*)) \*  
\* ((*minimální tarifní mzda* + *úkolová přírážka*) / 60 min.)] \*  
\* *skutečný výkon*





# Příklad 2 – řešení

Úkolová mzda – peněžní úkol:

**Hodinový výtěžek = ?**

= peněžní sazba \* *skutečný výkon*

= (norma času \* minutový faktor) \* *skutečný výkon*

= [(60 min. / **normální výkon**) \*  
\* (úkolová směrná sazba / 60 min. )] \* *skutečný výkon*

= [(60 min. / (**skutečný výkon / míra výkonnosti**))] \*  
\* ((**minimální tarifní mzda + úkolová přírážka**) / 60 min.)] \*  
\* *skutečný výkon*





# Příklad 2 – řešení

Úkolová mzda – peněžní úkol:

**Hodinový výdělek = ?**

= peněžní sazba \* *skutečný výkon*

= (norma času \* minutový faktor) \* *skutečný výkon*

= [(60 min. / normální výkon) \*  
\* (**úkolová směrná sazba / 60 min.** )] \* *skutečný výkon*

= [(60 min. / (*skutečný výkon / míra výkonnosti*))] \*  
\* ((**minimální tarifní mzda + úkolová přírážka**) / 60 min.)] \*  
\* *skutečný výkon*





# Příklad 2 – řešení

Vymezte pro úkolově odměňovaného pracovníka hodinový výdělek.

K jeho vymezení použijte zadané veličiny:

Minimální tarifní mzda	<b>MM</b>	36,- Kč / hod.
Úkolová přírážka	<b>ÚP</b>	20 %
Míra výkonnosti	<b>MV</b>	125 %
Skutečný výkon	<b>SV</b>	15 ks / hod.







# Příklad 2 – řešení

Úkolová mzda – peněžní úkol:

**Hodinový výdělek = ?**

= peněžní sazba \* *skutečný výkon*

= (norma času \* minutový faktor) \* *skutečný výkon*

= [(60 min. / normální výkon) \*  
\* (úkolová směrná sazba / 60 min. )] \* *skutečný výkon*

= [(60 min. / (*skutečný výkon* / *míra výkonnosti*)) \*  
\* ((*minimální tarifní mzda* + *úkolová přírážka*) / 60 min.)] \*  
\* *skutečný výkon*





# Příklad 2 – řešení

Úkolová mzda – peněžní úkol:

**Hodinový výtěžek = ?**

= peněžní sazba \* *skutečný výkon*

= (norma času \* minutový faktor) \* *skutečný výkon*

= [(60 min. / normální výkon) \*  
\* (úkolová směrná sazba / 60 min. )] \* *skutečný výkon*

= [(60 min. / ( 15 ks / hod. / 125%)) \*  
\* ((36,- Kč / hod. + (20% \* 36,- Kč / hod.))/60 min.)]\*  
\* 15 ks / hod.





# Příklad 2 – řešení

Úkolová mzda – peněžní úkol:

**Hodinový výtěžek = ?**

= peněžní sazba \* *skutečný výkon*

= (norma času \* minutový faktor) \* *skutečný výkon*

= [(60 min. / normální výkon) \*  
\* (úkolová směrná sazba / 60 min. )] \* *skutečný výkon*

= [(60 min. / ( 15 ks / hod. / 125%)) \*  
\* ((36,- Kč / hod. + (20% \* 36,- Kč / hod.))/60 min.)]\*  
\* 15 ks / hod.





# Příklad 2 – řešení

Úkolová mzda – peněžní úkol:

**Hodinový výtěžek = ?**

= peněžní sazba \* *skutečný výkon*

= (norma času \* minutový faktor) \* *skutečný výkon*

= [(60 min. / normální výkon) \*  
\* (úkolová směrná sazba / 60 min. )] \* *skutečný výkon*

= [(60 min. / ( 15 ks / hod. / 125%)) \*  
\* ((36,- Kč / hod. + 7,20 Kč / hod.)/60 min.)]\*  
\* 15 ks / hod.





# Příklad 2 – řešení

Úkolová mzda – peněžní úkol:

**Hodinový výtěžek = ?**

= peněžní sazba \* *skutečný výkon*

= (norma času \* minutový faktor) \* *skutečný výkon*

= [(60 min. / normální výkon) \*  
\* (úkolová směrná sazba / 60 min. )] \* *skutečný výkon*

= [(60 min. / ( 15 ks / hod. / 125%)) \*  
\* ((43,20 Kč / hod.)/60 min.)]\*

\* 15 ks / hod.





# Příklad 2 – řešení

Úkolová mzda – peněžní úkol:

**Hodinový výtěžek = ?**

= peněžní sazba \* *skutečný výkon*

= (norma času \* minutový faktor) \* *skutečný výkon*

= [(60 min. / **normální výkon**) \*  
\* (úkolová směrná sazba / 60 min. )] \* *skutečný výkon*

= [(60 min. / ( **15 ks / hod. / 125%**)) \*  
\* ((43,20 Kč / hod.) / 60 min.)] \* 15 ks / hod.





# Příklad 2 – řešení

Úkolová mzda – peněžní úkol:

**Hodinový výdělek = ?**

= peněžní sazba \* *skutečný výkon*

= (norma času \* minutový faktor) \* *skutečný výkon*

= [(60 min. / **normální výkon**) \*  
\* (úkolová směrná sazba / 60 min. )] \* *skutečný výkon*

= [(60 min. / ( **12 ks / hod.**)) \*  
\* ((43,20 Kč / hod.) / 60 min.)] \* 15 ks / hod.





# Příklad 2 – řešení

Úkolová mzda – peněžní úkol:

**Hodinový výtěžek = ?**

= peněžní sazba \* *skutečný výkon*

= (norma času \* **minutový faktor**) \* *skutečný výkon*

= [(60 min. / normální výkon) \*  
\* (**úkolová směrná sazba / 60 min.**)] \* *skutečný výkon*

= [(60 min. / ( 12 ks / hod.)) \*  
\* (**(43,20 Kč / hod.) / 60 min.**)] \* 15 ks / hod.







# Příklad 2 – řešení

Úkolová mzda – peněžní úkol:

**Hodinový výdělek = ?**

= peněžní sazba \* *skutečný výkon*

= (norma času \* **minutový faktor**) \* *skutečný výkon*

= [(60 min. / normální výkon) \*  
\* (**úkolová směrná sazba / 60 min.**)] \* *skutečný výkon*

= [(60 min. / ( 12 ks / hod.)) \*  
\* (**0,72 Kč / min.**)] \* 15 ks / hod.





# Příklad 2 – řešení

Úkolová mzda – peněžní úkol:

**Hodinový výdělek = ?**

= peněžní sazba \* *skutečný výkon*

= (**norma času** \* minutový faktor) \* *skutečný výkon*

= [(**60 min. / normální výkon**) \*  
\* (úkolová směrná sazba / 60 min. )] \* *skutečný výkon*

= [(**60 min. / ( 12 ks / hod.)**) \*  
\* (**0,72 Kč / min.**)] \* 15 ks / hod.





# Příklad 2 – řešení

Úkolová mzda – peněžní úkol:

**Hodinový výtěžek = ?**

= peněžní sazba \* *skutečný výkon*

= (**norma času** \* minutový faktor) \* *skutečný výkon*

= [(**60 min. / normální výkon**) \*  
\* (úkolová směrná sazba / 60 min. )] \* *skutečný výkon*

= [(**5 min. / ks**) \*  
\* (0,72 Kč / min.)] \* 15 ks / hod.





# Příklad 2 – řešení

Úkolová mzda – peněžní úkol:

**Hodinový výdělek = ?**

= **peněžní sazba \* skutečný výkon**

= **(norma času \* minutový faktor) \* skutečný výkon**

= **[(60 min. / normální výkon) \*  
\* (úkolová směrná sazba / 60 min. )] \* skutečný výkon**

= **[(5 min. / ks) \* (0,72 Kč / min.)] \* 15 ks / hod.**





# Příklad 2 – řešení

Úkolová mzda – peněžní úkol:

**Hodinový výdělek = ?**

= **peněžní sazba** \* *skutečný výkon*

= (**norma času** \* **minutový faktor**) \* *skutečný výkon*

= [(**60 min.** / **normální výkon**) \*  
\* (**úkolová směrná sazba / 60 min.** )] \* *skutečný výkon*

= (**3,60 Kč / ks**) \* **15 ks / hod.**





# Příklad 2 – řešení

Úkolová mzda – peněžní úkol:

**Hodinový výdělek = ?**

= peněžní sazba \* *skutečný výkon*

= (norma času \* minutový faktor) \* *skutečný výkon*

= [(60 min. / normální výkon) \*

\* (úkolová směrná sazba / 60 min. )] \* *skutečný výkon*

= **54,- Kč / hod.**





# **Příklad 2 – řešení**

**Úkolová mzda – peněžní úkol:**

**Hodinový výdělek = 54,- Kč / hod.**

**Úkolová mzda – časový úkol:**

**Hodinový výdělek = 54,- Kč / hod.**





# Příklad 2 – řešení

Úkolová mzda – peněžní úkol:

**Hodinový výdělek = ?**

= peněžní sazba \* *skutečný výkon*

= (norma času \* minutový faktor) \* *skutečný výkon*

= [(60 min. / normální výkon) \*

\* (úkolová směrná sazba / 60 min. )] \* *skutečný výkon*

= **54,- Kč / hod.**







# Příklad 2 – řešení

**Úkolová mzda – časový úkol:**

**Hodinový výdělek = ?**

= minutový faktor \* zúčtované minuty

= (úkolová směrná sazba / 60 min.) \*  
\* (skutečný výkon \* norma času)

= [(minimální tarifní mzda + úkolová přírážka) / 60 min.]\*  
\* [skutečný výkon \* (60 min. / normální výkon)]


= **54,- Kč / hod.**





# Příklad 3

Závod na výrobu automobilů:

11 tisíc dělníků a úředníků:  výroba 9 000  
správa 2 000

Dosavadní pracovní doba: 7<sup>00</sup> až 15<sup>00</sup>

Odbory navrhuji „klouzavou pracovní dobu“

6<sup>30</sup>      9<sup>00</sup>      13<sup>00</sup>      18<sup>00</sup>



9<sup>00</sup> – 13<sup>00</sup>

**Časové jádro**

(doba povinné účasti na pracovišti)

6<sup>30</sup> – 9<sup>00</sup> a 13<sup>00</sup> – 18<sup>00</sup>

**Klouzavá doba**

(časové rozmezí pro odpracování zbytku prac. doby)





# Příklad 3

Které argumenty hovoří **PRO**  
zavedení klouzavé pracovní doby?


Které argumenty hovoří **PROTI**  
zavedení klouzavé pracovní doby?





# Příklad 3 – řešení

Závod na výrobu automobilů:

11 tisíc dělníků a úředníků:  výroba 9 000  
správa 2 000

Dosavadní pracovní doba: 7<sup>00</sup> až 15<sup>00</sup>

Odbory navrhuji „klouzavou pracovní dobu“

6<sup>30</sup>      9<sup>00</sup>      13<sup>00</sup>      18<sup>00</sup>



9<sup>00</sup> – 13<sup>00</sup>

**Časové jádro**

(doba povinné účasti na pracovišti)

6<sup>30</sup> – 9<sup>00</sup> a 13<sup>00</sup> – 18<sup>00</sup>

**Klouzavá doba**

(časové rozmezí pro odpracování zbytku prac. doby)





# Příklad 3 – řešení

Které argumenty hovoří **PRO**  
zavedení klouzavé pracovní doby?

Větší flexibilita pro pracovníky na úseku správa

(možné snížení čerpání dovolené, nebo  
nemocenské...)





# Příklad 3 – řešení

Které argumenty hovoří **PROTI** zavedení klouzavé pracovní doby?

Narušení plynulosti výrobního procesu

(pásová výroba v automobilovém průmyslu, nutnost obsazení postů zaměstnanci k průběhu výroby...)





**Děkuji za pozornost**

