

# **ORGANIZACE A ŘÍZENÍ NADNÁRODNÍCH SPOLEČNOSTÍ**

**METODIKA A VÝSLEDKY VÝZKUMU**

**Ladislav Blažek**

V současné době je značná část společností sídlících v ČR součástí nadnárodních společností.

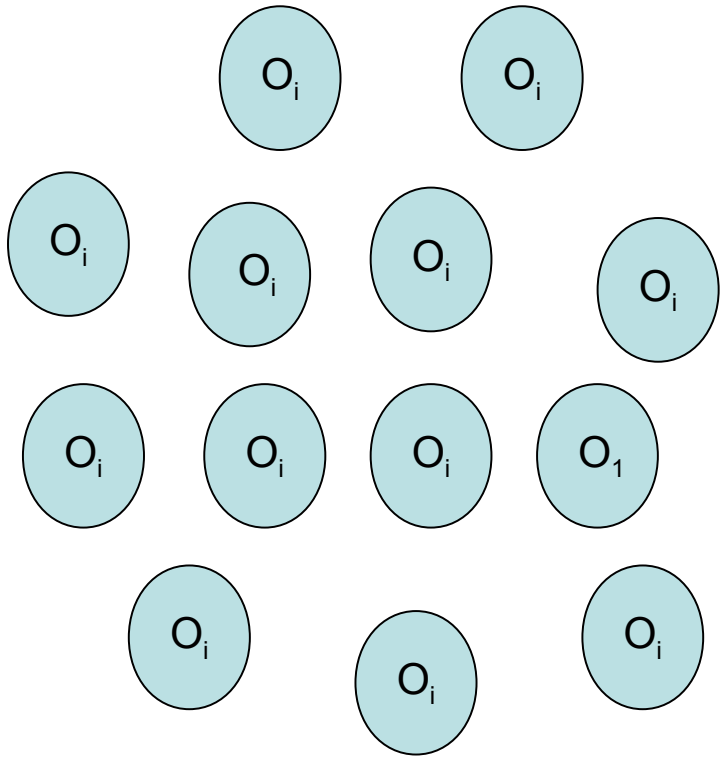
Pokud vybereme z celkového počtu společností ty společnosti, které mají

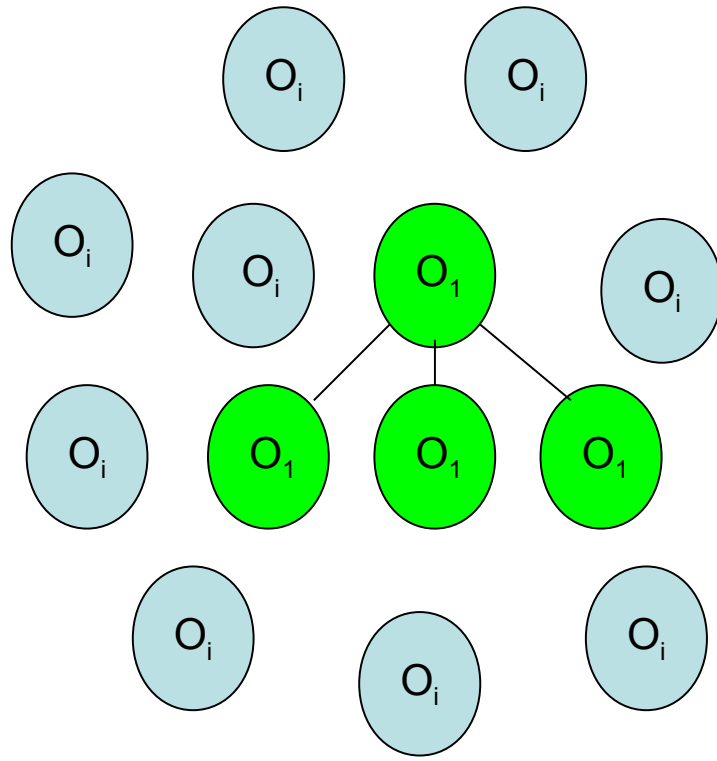
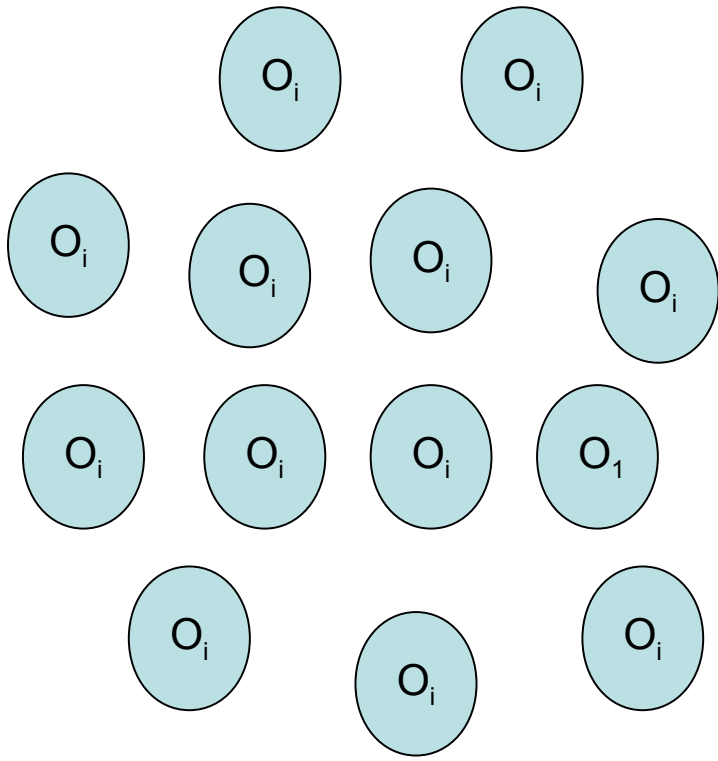
- 50 a více zaměstnanců,
  - roční obrát 30 mil. Kč a více,
  - formu akciových společností nebo společností s ručením omezeným,
  - jsou vlastněny částečně nebo plně zahraničními osobami,
- pak dle informací databáze Creditinfo máme v ČR co do činění s cca 2500 organizacemi.

Cestou **kvalitativního** a **kvantitativního** výzkumu těchto společností byla provedena analýza organizace a řízení nadnárodních společností

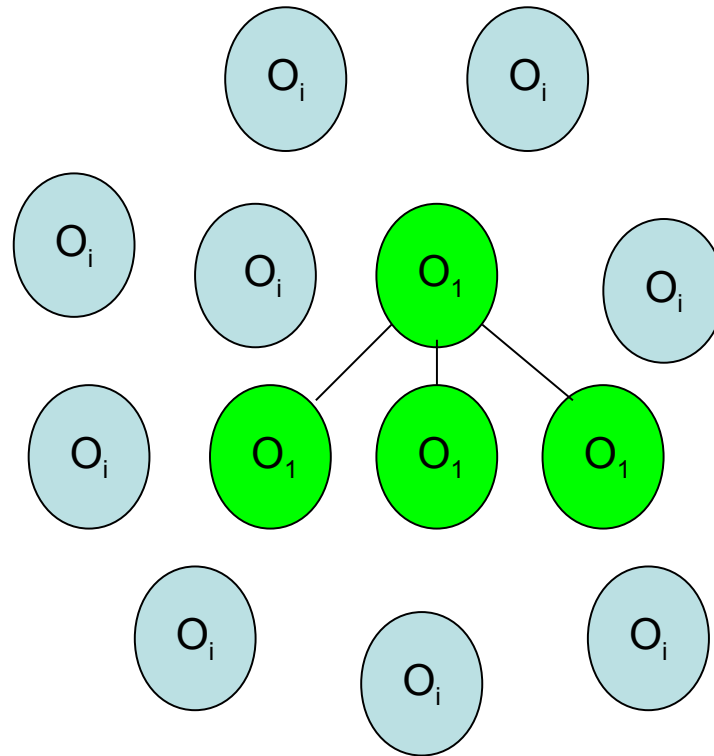
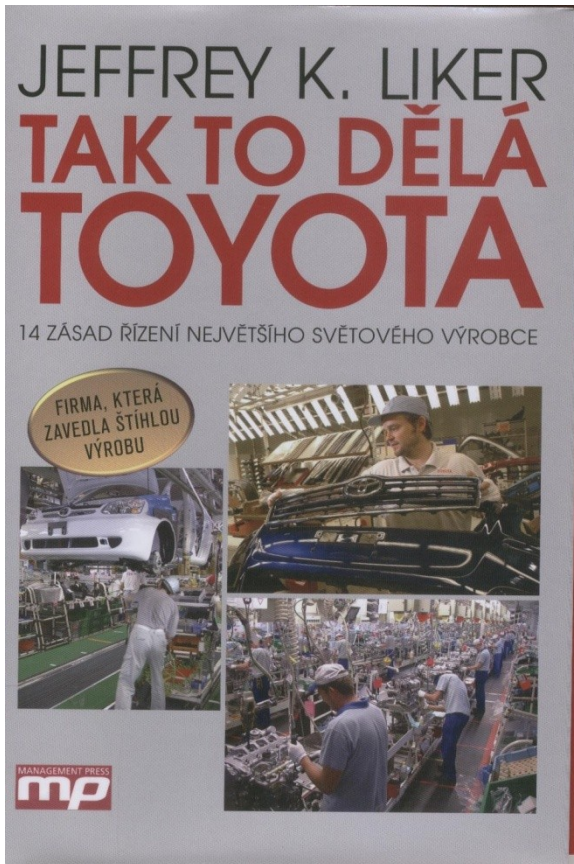
**Výzkumné otázky**

- Jak jsou nadnárodní společnosti organizovány?
- Jaká je míra centralizace jednotlivých oblastí rozhodování v nadnárodních společnostech?
- Jakým způsobem se šíří a využívají informace v rámci nadnárodních společností?
- Jakým způsobem je posilováno etické chování a sjednocována kultura v rámci nadnárodních společností?





Toyota je příkladem toho k čemu může dojít, když téměř 250 000 lidí propojíte společným posláním, které je důležitější, než pouhé vydělávání peněz.



Mocenské propojení organizací s právní subjektivitou

# KVALITATIVNÍ VÝZKUM

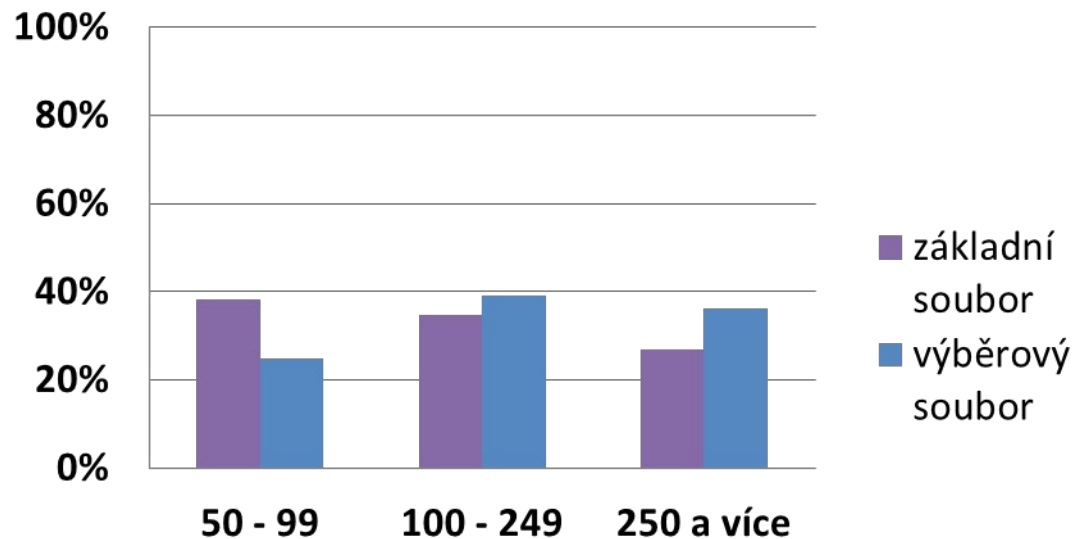
- **Adecco, s.r.o.**
- **Ahold Czech Republic, a.s.**
- **Automotive Lighting, s.r.o.**
- **Bosch Rexroth, s.r.o.**
- **E.ON Česká republika, s.r.o.**
- **HARTMANN - RICO, a.s.**
- **Heineken Česká republika, a. s.**
- **Homecredit, a.s.**
- **OHL ŽS, a.s.**
- **Siemens, s.r.o.**
- **Synthon, s.r.o.**
- **ŠKODA AUTO, a.s.**
- **Tajmac-ZPS, a.s.**
- **Toray Textiles Central Europe, s.r.o.**
- **TRW – DAS a.s.**

# KVANTITATIVNÍ VÝZKUM

## porovnání základního a výběrového souboru

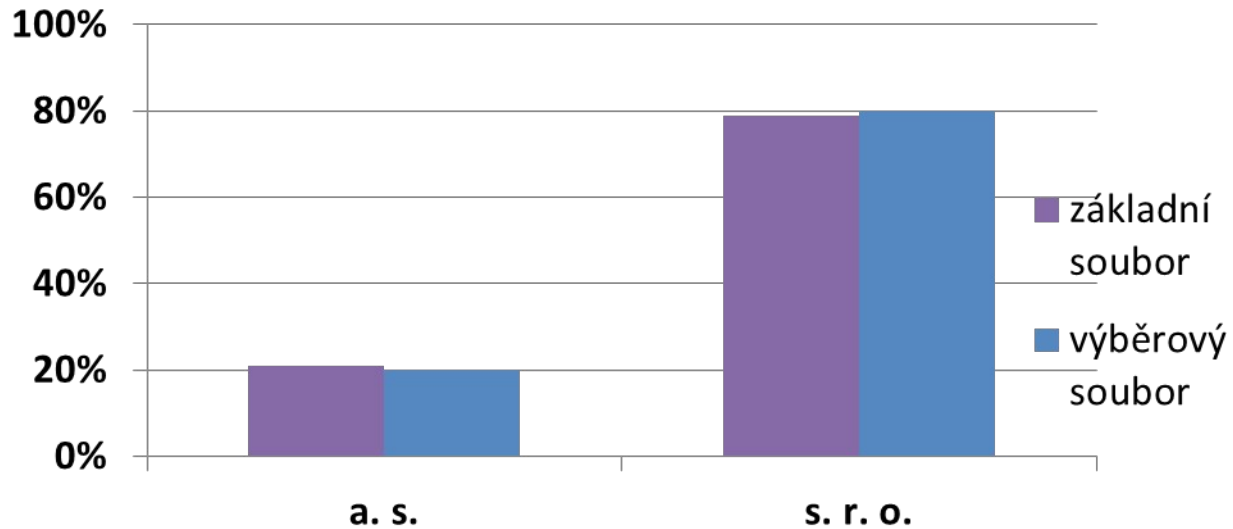
dle velikosti

velikost podniku	základní soubor	základní soubor v %	výběrový soubor	výběrový soubor v %
50 - 99	961	38 %	81	24,2 %
100 - 249	873	35 %	133	39,7 %
250 a více	675	27 %	121	36,1 %
<b>celkem</b>	<b>2509</b>	<b>100 %</b>	<b>335</b>	<b>100 %</b>



dle právní formy

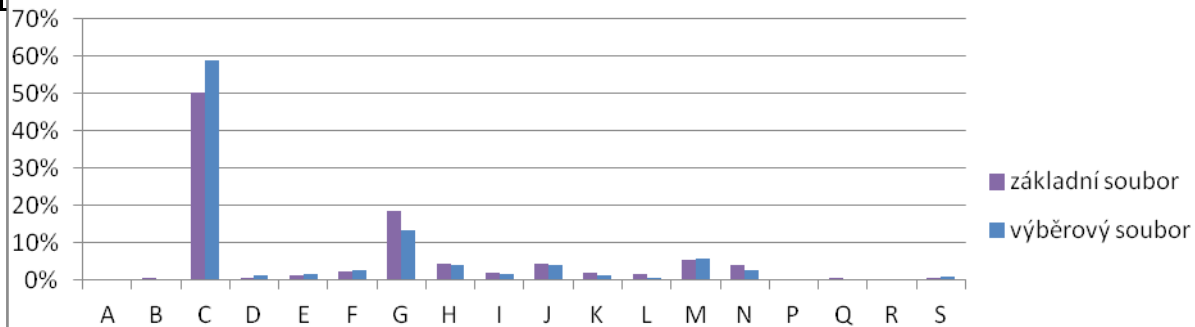
právní forma	základní soubor	základní soubor v %	výběrový soubor	výběrový soubor v %
a. s.	529	21 %	67	20 %
s. r. o.	1980	79 %	268	80 %
celkem	2509	100 %	335	100 %



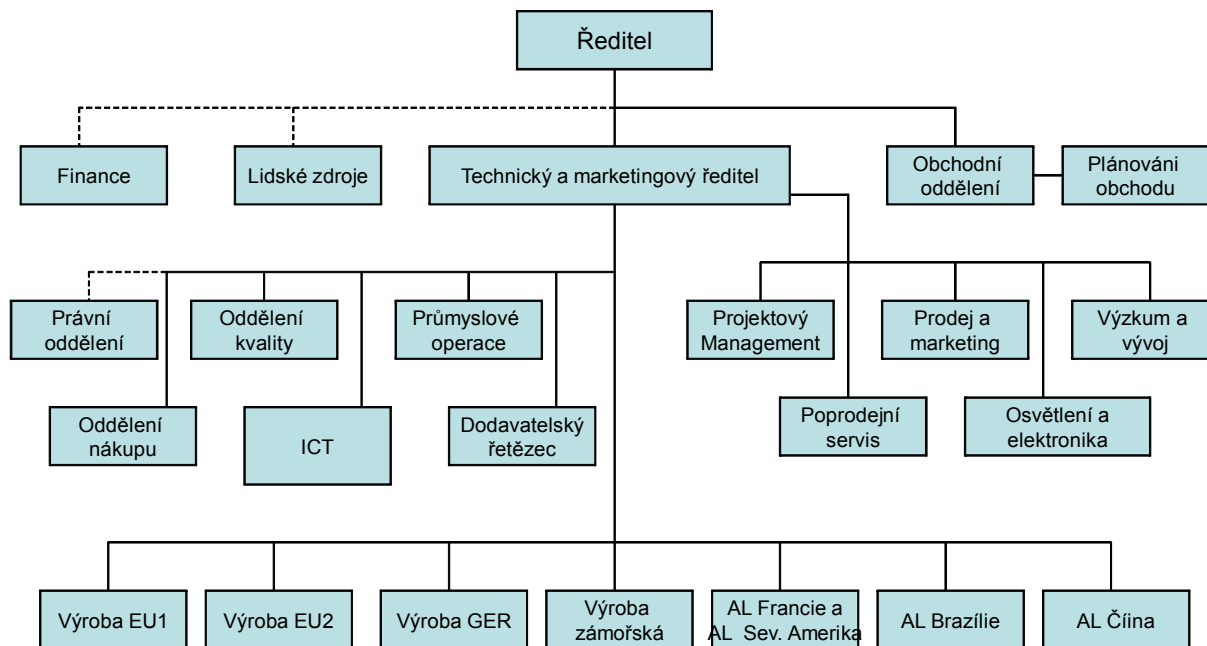
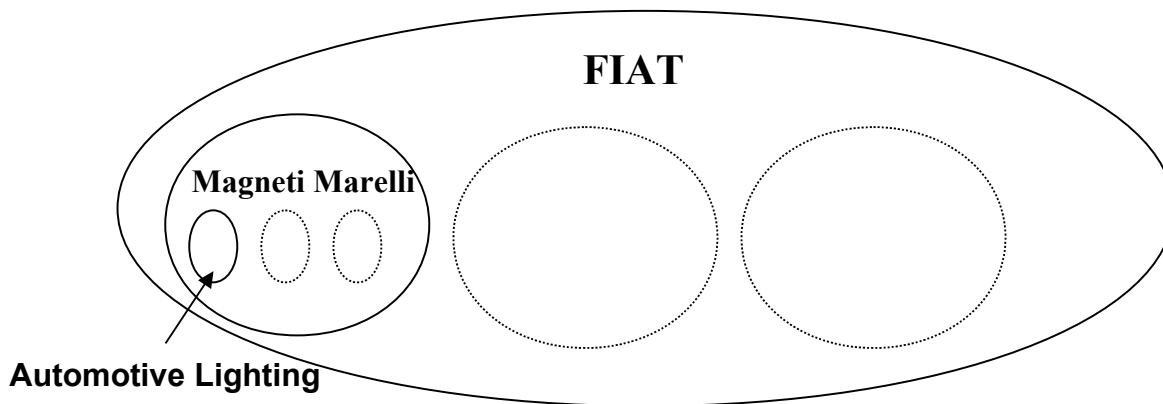


## dle odvětví

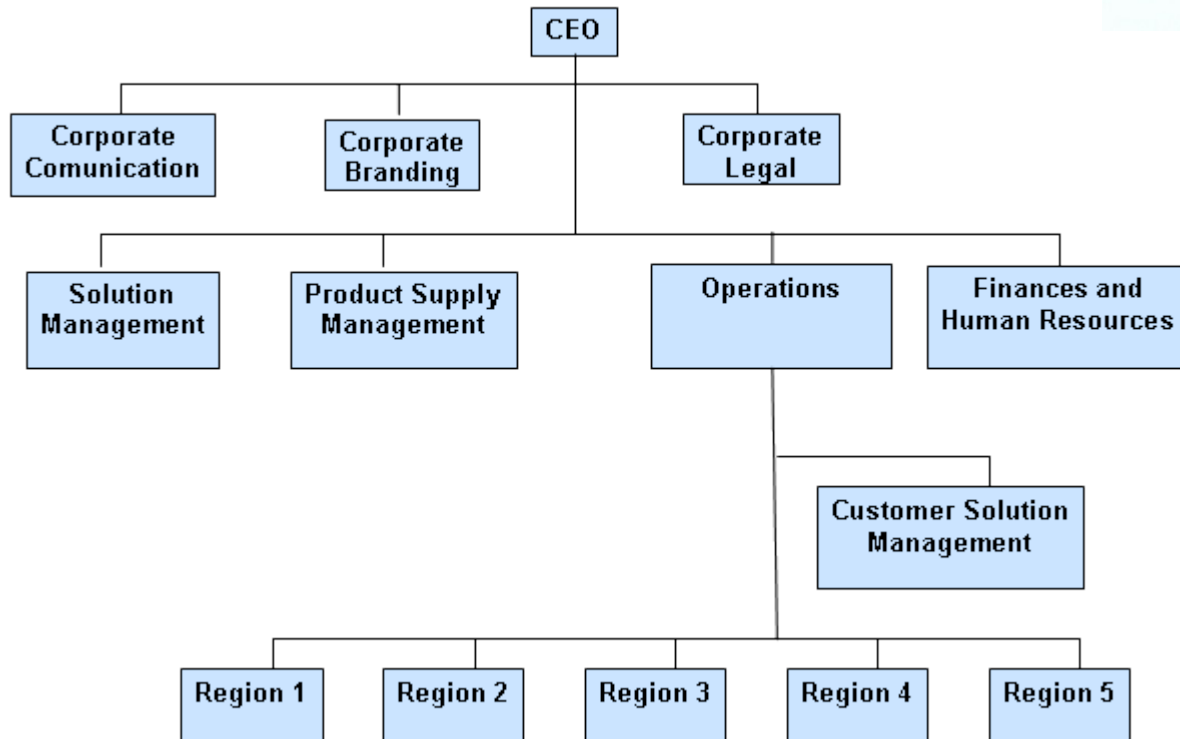
Sekce CZ-NACE	základní soubor	základní soubor v %	výběrový soubor	výběrový soubor v %
A Zemědělství, lesnictví a rybníkářství	11	0,44%	1	0,30%
B Těžba a dobývání	19	0,76%	0	0,00%
C Zpracovatelský průmysl	1264	50,38%	197	58,81%
D Výroba a rozvod elektřiny, plynu, tepla a klimatizovaného vzduchu	16	0,64%	4	1,19%
E Zásobování vodou; činnosti související s odpadními vodami, odpady a sanacemi	30	1,20%	6	1,79%
F Stavebnictví	61	2,43%	9	2,69%
G Velkoobchod a maloobchod; opravy a údržba motorových vozidel	464	18,49%	45	13,43%
H Doprava a skladování	111	4,42%	14	4,18%
I Ubytování, stravování a pohostinství	51	2,03%	6	1,79%
J Informační a komunikační činnosti	108	4,30%	14	4,18%
K Peněžnictví a pojišťovnictví	50	1,99%	4	1,19%
L Činnosti v oblasti nemovitostí	45	1,79%	2	0,60%
M Profesní, vědecké a technické činnosti	137	5,46%	20	5,97%
N Administrativní a podpůrné činnosti	100	3,99%	9	2,69%
P Vzdělávání	7	0,28%	1	0,30%
Q Zdravotní a sociální péče	17	0,68%	0	0,00%
R Kulturní, zábavní a rekreační činnosti	5	0,20%	0	0,00%
S Ostatní činnosti	13	0,52%	3	0,90%
<b>celkem</b>	<b>2509</b>	<b>100,00%</b>	<b>335</b>	<b>100,00%</b>



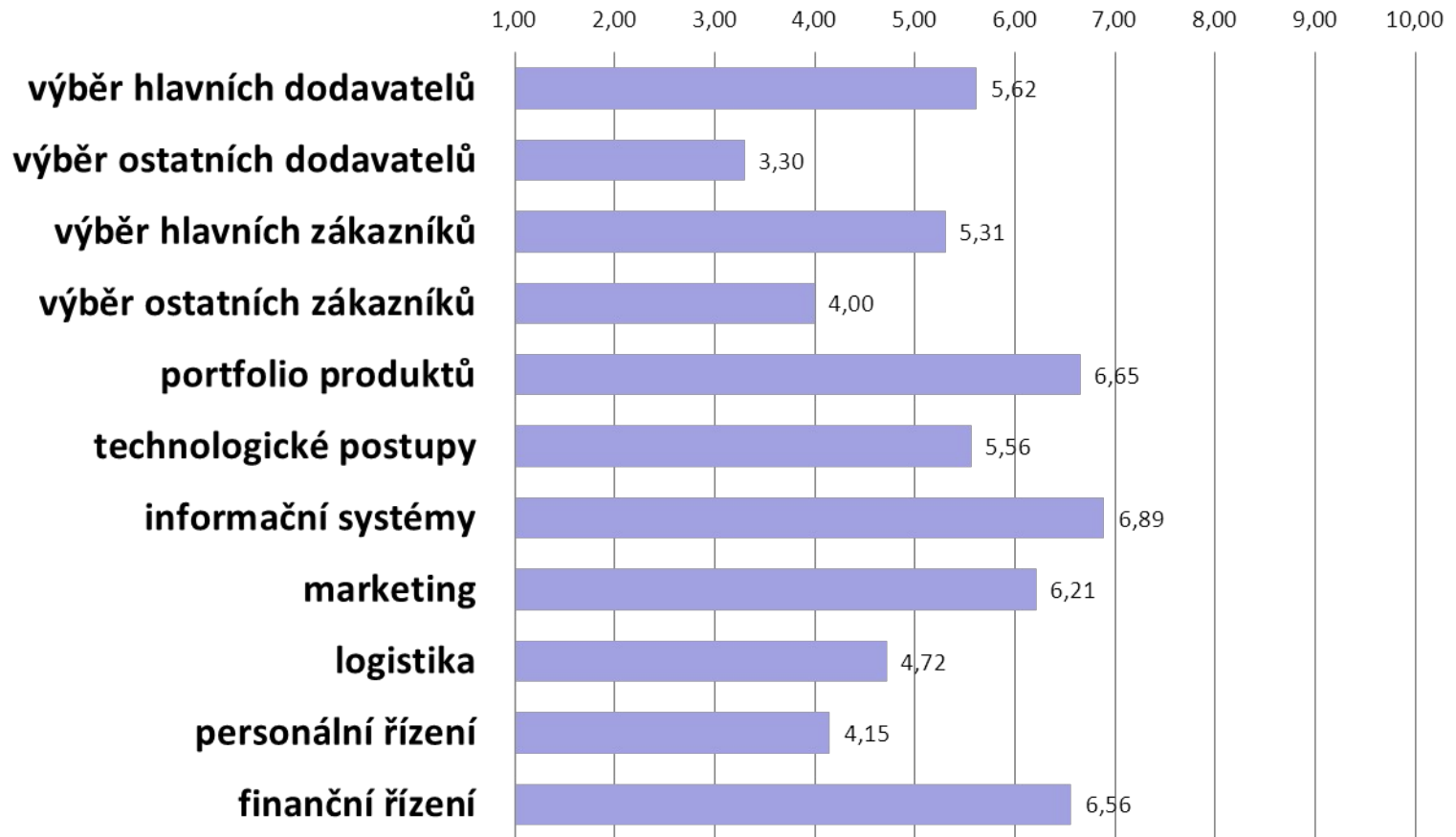
# PŘÍKLAD ORGANIZAČNÍHO ZAČLENĚNÍ V RÁMCI SKUPINY



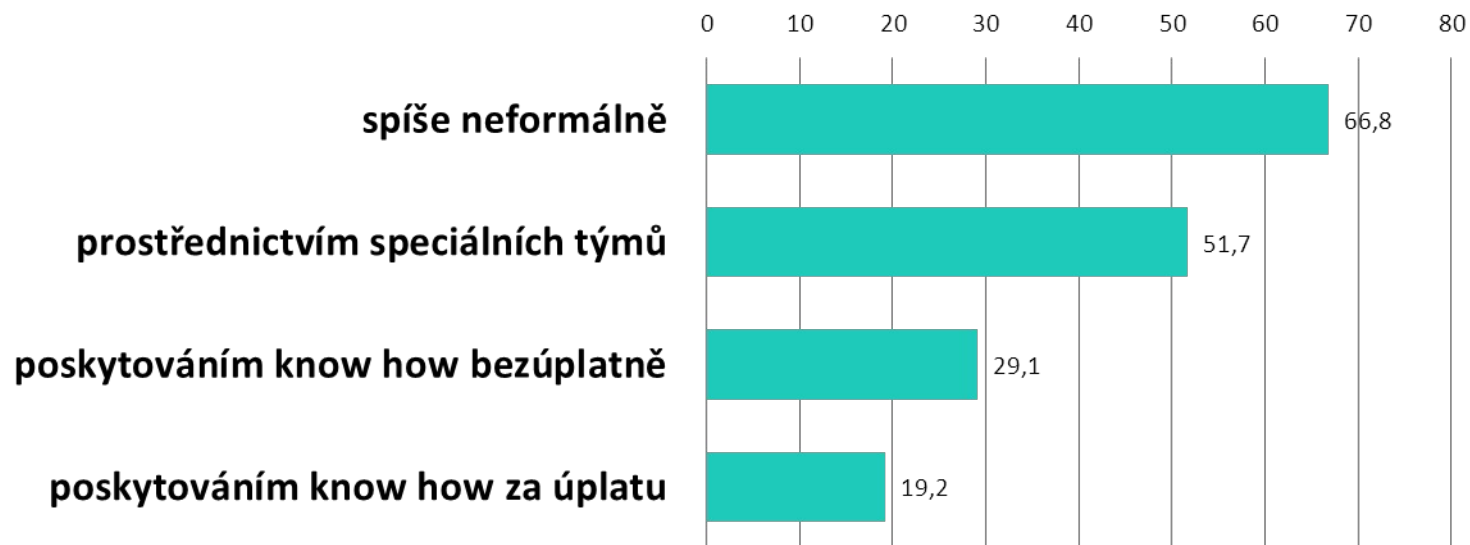
# PŘÍKLAD ORGANIZACE SKUPINY HARTMANN



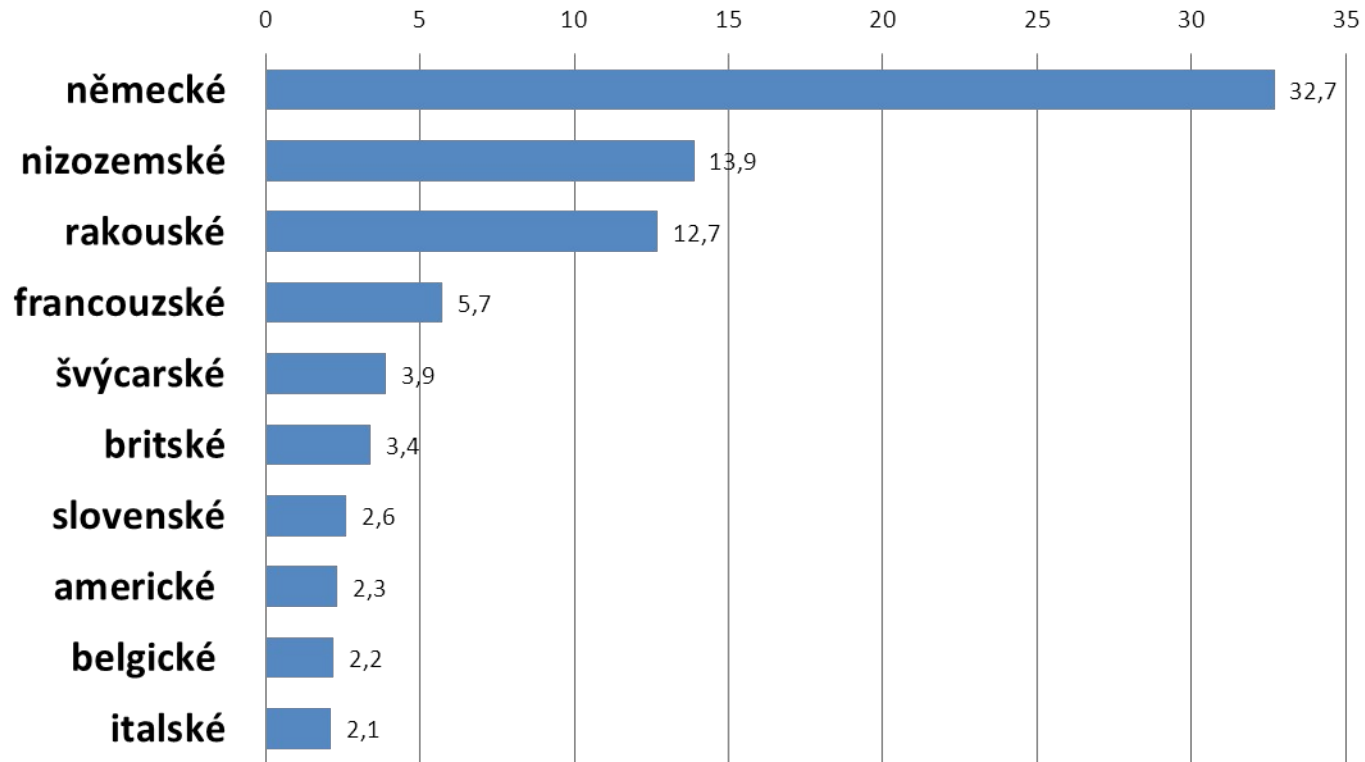
## MÍRA CENTRALIZACE (1 až 10 bodů)



## ZPŮSOB PŘENÁŠENÍ ZNALOSTÍ (%)

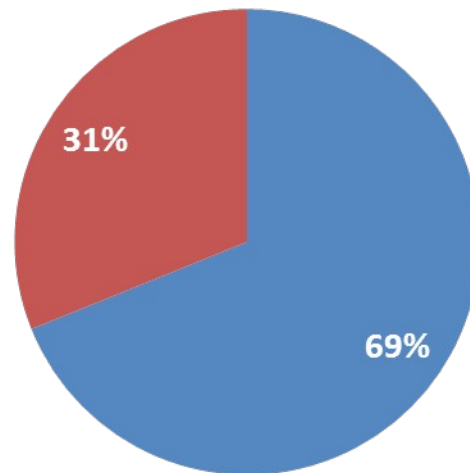


## SPOLEČNOSTI DLE ZEMĚ VLASTNÍKŮ (%)



## EXISTENCE ETICKÉHO KODEXU

■ ANO ■ NE



**Velké nadnárodní společnosti jsou jedním ze základních fenoménů současného světa.**

**Jsou významným zdrojem ekonomického růstu, blahobytu i všeobecného společenského pokroku, nebo jsou to původci zla, kteří zneužívají své mimořádné ekonomické síly k vykořisťování zaměstnanců a devastaci životního prostředí?**

**DĚKUJI ZA POZORNOST**

**prof. Ing. Ladislav Blažek, CSc.  
Masarykova univerzita, Ekonomicko-správní fakulta**